

Objektyp: **Advertising**

Zeitschrift: **Schweizerische Bauzeitung**

Band (Jahr): **72 (1954)**

Heft 50

PDF erstellt am: **25.09.2024**

### **Nutzungsbedingungen**

Die ETH-Bibliothek ist Anbieterin der digitalisierten Zeitschriften. Sie besitzt keine Urheberrechte an den Inhalten der Zeitschriften. Die Rechte liegen in der Regel bei den Herausgebern.

Die auf der Plattform e-periodica veröffentlichten Dokumente stehen für nicht-kommerzielle Zwecke in Lehre und Forschung sowie für die private Nutzung frei zur Verfügung. Einzelne Dateien oder Ausdrucke aus diesem Angebot können zusammen mit diesen Nutzungsbedingungen und den korrekten Herkunftsbezeichnungen weitergegeben werden.

Das Veröffentlichen von Bildern in Print- und Online-Publikationen ist nur mit vorheriger Genehmigung der Rechteinhaber erlaubt. Die systematische Speicherung von Teilen des elektronischen Angebots auf anderen Servern bedarf ebenfalls des schriftlichen Einverständnisses der Rechteinhaber.

### **Haftungsausschluss**

Alle Angaben erfolgen ohne Gewähr für Vollständigkeit oder Richtigkeit. Es wird keine Haftung übernommen für Schäden durch die Verwendung von Informationen aus diesem Online-Angebot oder durch das Fehlen von Informationen. Dies gilt auch für Inhalte Dritter, die über dieses Angebot zugänglich sind.

# SCHWEIZERISCHE BAUZEITUNG

WOCHENSCHRIFT FÜR ARCHITEKTUR / INGENIEURWESEN / MASCHINENTECHNIK

REVUE POLYTECHNIQUE SUISSE

ORGAN DES S.I.A. SCHWEIZERISCHER INGENIEUR- UND ARCHITEKTEN-VEREIN  
UND DER G.E.P. GESELLSCHAFT EHEMAL. STUDIERENDER DER EIDG. TECHN. HOCHSCHULE  
GEGRÜNDET 1883 VON ING. A. WALDNER / HERAUSGEGEBEN VON ING. W. JEGHER

*Fenster*



*Kiefer Zürich*

**HCH. LIER**

Deckenheizungen System Crittall

Heisswasser-Heizungen

Umbau bestehender Dampfanlagen  
in Heisswasser • Abwärmeanlagen

HEIZUNGS-INGENIEUR S.I.A. ZÜRICH 4 Badenerstr. 444 Tel. 52 23 50/51

**Schindler-Aufzüge**



# Durisol

BAUPLATTEN ohne und mit ARMIERUNG für ISOLIERUNG  
AUSFACHUNG, DECKEN- und FLACHDACHKONSTRUKTIONEN  
grossflächige DECKENHOURDIS, HOHLBLOCKMAUERSTEINE

**DURISOL AG. FÜR LEICHTBAUSTOFFE DIETIKON • TEL. 918665**

## Verlag

W. Jegher & A. Ostertag, Dianastrasse 5,  
Zürich / Tel. 23 45 07 / Postcheck VIII 6110  
Postadresse:  
Schweiz. Bauzeitung, Postfach Zürich 39

## INHALT

Historie und Romantik. Von <i>Peter Meyer</i> . . . . .	723
Entwicklung im Wehrschützenbau. Von <i>A. Guiknecht</i> . . . . .	724*
50 Hz-Elektrifikation der Eisenbahnen. Von <i>R. Meyer</i> . . . . .	726
Schweiz. Rhone-Rhein-Schiffahrtsverband. Von <i>H. Blattner</i> . . . . .	726
Wettbewerb Gemeindebauten in Wettingen . . . . .	727*

## MITTEILUNGEN

Behelfsbrückenbau in Indonesien .	732
Antisol. Fensterputzen an Hochhäusern. Elektrolokomotiven für die Anden. Schall- und Wärmeschutz von Decken und Wänden . . . . .	734

## NEKROLOGE

Ch. Chopard. Hans Balmer . . . . .	734*
------------------------------------	------

## BUCHBESPRECHUNGEN

Résistance des matériaux, par <i>P. Béteille</i> . . . . .	734
Beton in gefährlichen Wässern und Böden. Kugelschlagprüfung, Innenrüttler, vom <i>Deutschen Ausschuss für Stahlbeton</i> . . . . .	735
Walzen und Kalibrieren, von <i>E. H. Hoff</i> und <i>Th. Dahl</i> . Elektrizitätszähler, von <i>K. Schmiedel</i> . . . . .	736
Christentum im Atomzeitalter, von <i>K. Brockmüller</i> . Neuerscheinungen .	737

## WETTBEWERBE

Kirchliche Bauten in Laufenburg. Schwesternheim mit Kapelle St. Urban. Schulhauserweiterung und Turnhalle Leuzigen . . . . .	737
---	-----

ABONNEMENTS-EINLADUNG . . . . .	738
---------------------------------	-----

## VEREINE

G. E. P. Gruppo Lugano . . . . .	738
----------------------------------	-----

VORTRAGSKALENDER . . . . .	738
----------------------------	-----

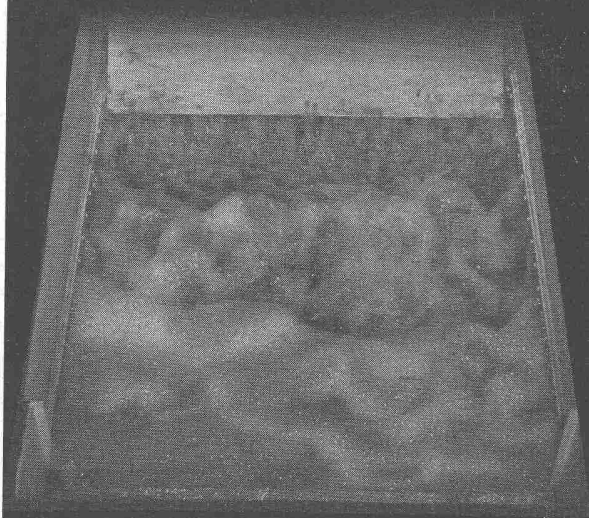
*Abonnements-  
Erneuerung*

für das Jahr 1955 siehe Seite 738  
dieses Heftes.

Für Abonnenten in der Schweiz  
Postcheckformular in diesem Heft.

*Wie im schäumenden  
Gebirgsbach*

wirkt die Sauerstoffzufuhr  
der neuen Abwasserbelüftung



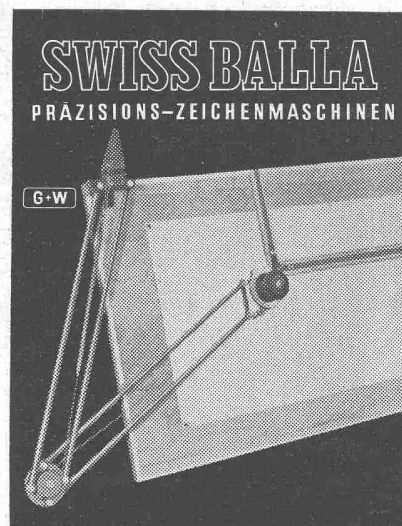
Lizenznehmer des Forschungsinstitutes  
für Gesundheitstechnik Den Haag:

**PASSAVANT**

MICHELbacher HÜTTE (b. Michelbach, Nassau)

Vertretung: Ing. Théo Noerdlinger, Zürich 8  
Feldegg-Strasse 42

Ruf: 24 35 61



Ein schönes, nützliches

## GESCHENK

für Studierende, Architekten, Techniker, Ingenieure, Konstrukteure und für alle, die Wert auf rasches und exaktes Zeichnen legen. Ein Weihnachtsgeschenk, das immer Freude bereitet:

**SWISS BALLA Zeichenmaschinen** für alle Ansprüche — schon ab Fr. 42.—

**Modell JUNIOR** für Kleinformate A3 und A2

**Modell JUNIOR-AUTOMATIC** mit Rasterkopf für A3, A2 und A1

**Modell MEDIA** mit Klemmankerbock, Kugellager, Feinsteller und Rasterkopf für A1 und A0

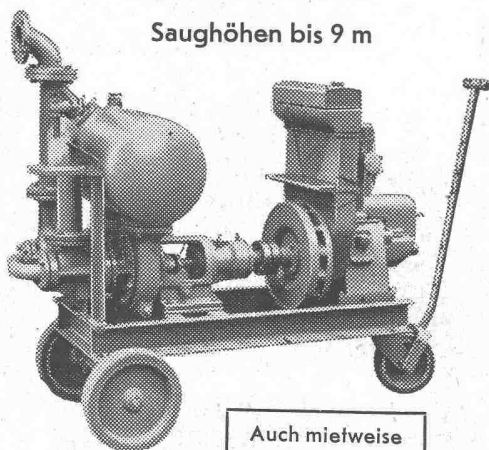
Verlangen Sie bitte Prospekte oder besuchen Sie unsere permanente Ausstellung!

**GRAB & WILDI AG. Zürich und Urdorf**  
Sellergraben 59      Telefon 24 35 88

## Selbstansaugende ventillose Baupumpen

System «Lauchenaer»

Saughöhen bis 9 m



Auch mietweise

Leistungen 1—500 l/sek. Kein Bodenventil. Keine Klappe im Saugstutzen. Keine Hilfs-Vakuum-Pumpe. Jederzeitiges automatisches Ansaugen auch nach Lufteintritt im Saugrohr. Keine reibenden, sich abnützenden Dichtungsflächen, daher störungsfrei auch bei Schlamm-, Sand- und Kiesförderung.

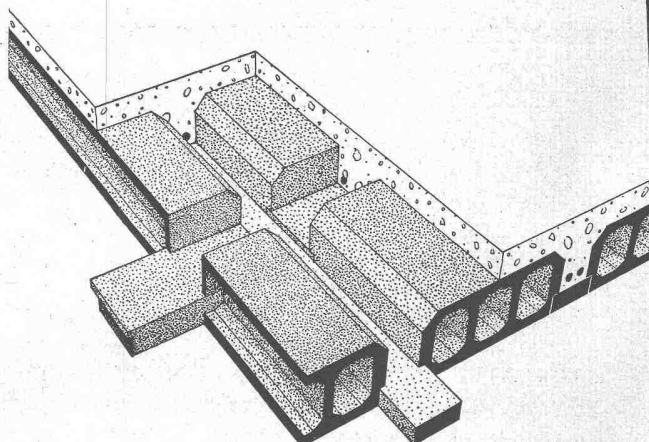
**Maschinenfabrik a. d. Sihl AG. Zürich**

Gegründet 1871

Telephon (051) 23 35 14

## Die fugensichere Korkisolierdecke

mit Deckensteinen Marke **Baukornat**  
Hervorragend geeignet als oberste Betondecke  
unter Steildach und als Flachdach



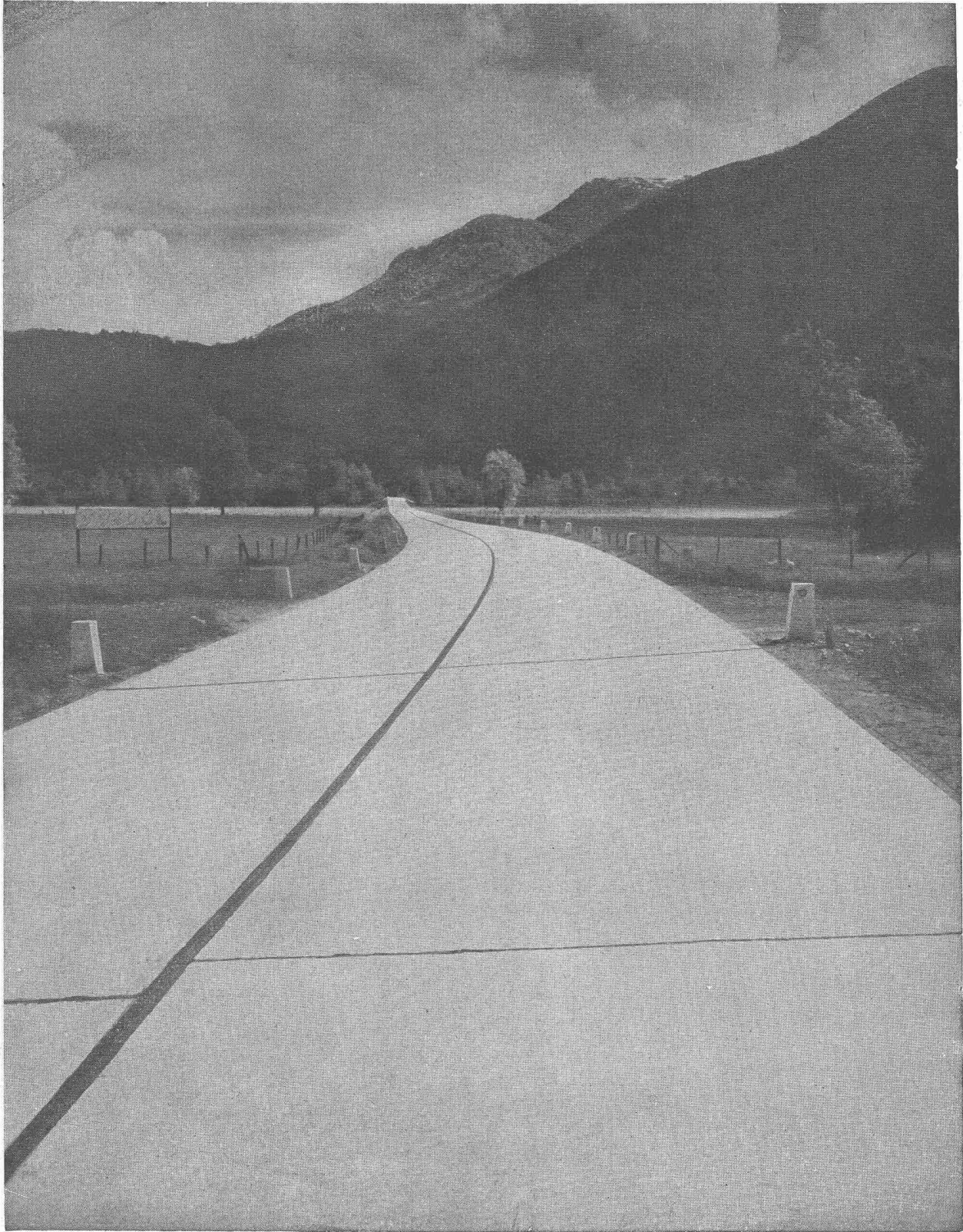
Verlangen Sie unseren Prospekt

**Baukork A.G.**

Verkaufsbüro Zürich, Gotthardstrasse 61      Tel. (051) 23 80 12



# **Betonstrasse**



**Staubfrei, hell bei Nacht, verkehrssicher.**

D.2



**Frostschäden unmöglich**

Wo kein Wasser ist, kann es nicht gefrieren.

Die Luftkühlung der Magirus-Deutz-Lastwagen hat jedoch noch weitere Vorteile: Sie ermöglicht ein rascheres Anwärmen des Motors beim Anlaufen, gewährleistet eine geringere Abnutzung und verschafft Motor und Wagen eine grössere Lebensdauer.

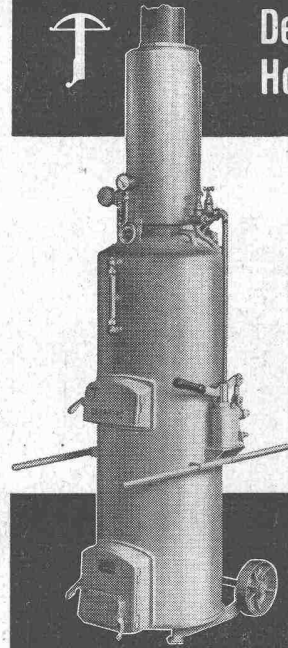


**MAGIRUS-DEUTZ**

Generalvertretung für die ganze Schweiz:  
Hämmerli AG., Lenzburg Tel. (064) 81816



**Der OBERBURG-Hochleistungskessel**



bietet entscheidende Vorteile!

- Aufwärmen von Sand und Kies direkt an Ort und Stelle
- Warmwasser-Erzeugung für Betonmaschine und Barackenheizung
- Auftauen von Leitungen, Silos, etc.

Solide Bauart, geringes Gewicht und grosse Beweglichkeit des OBERBURG-Kessels garantieren bei konkurrenzlosem Preis eine maximale Leistung

Auskunft, techn. Beratung und unverbindliche Probevorführung durch

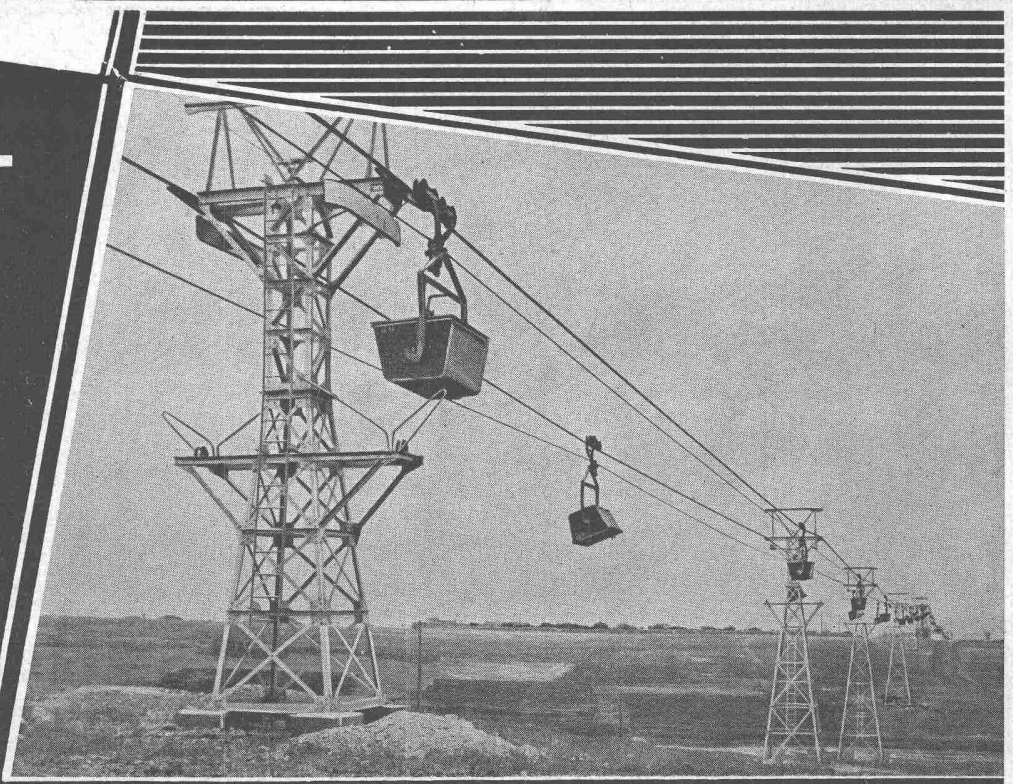


**NOTTARIS & WAGNER**

Eisengiesserei & Ofenfabrik Gegr. 1842  
Oberburg-Burgdorf Telefon (034) 23011

**HECKEL**

- LASTEN-DRAHTSEILBAHNEN
- PERSONENSCHWEBEBAHNEN
- KABELKRANE ALLER ART
- VERLADEBRÜCKEN
- TRANSPORTANLAGEN FÜR JEDEN ZWECK
- FÖRDERBÄNDER
- ELEVATOREN
- SCHNECKEN
- KREISFÖRDERER USW.



**GESELLSCHAFT FÜR FÖRDERANLAGEN ERNST HECKEL MBH., SAARBRÜCKEN**

VERTRETER FÜR DIE SCHWEIZ: ULRICH ROHRER-MARTI • BERN-ZOLLIKOFEN



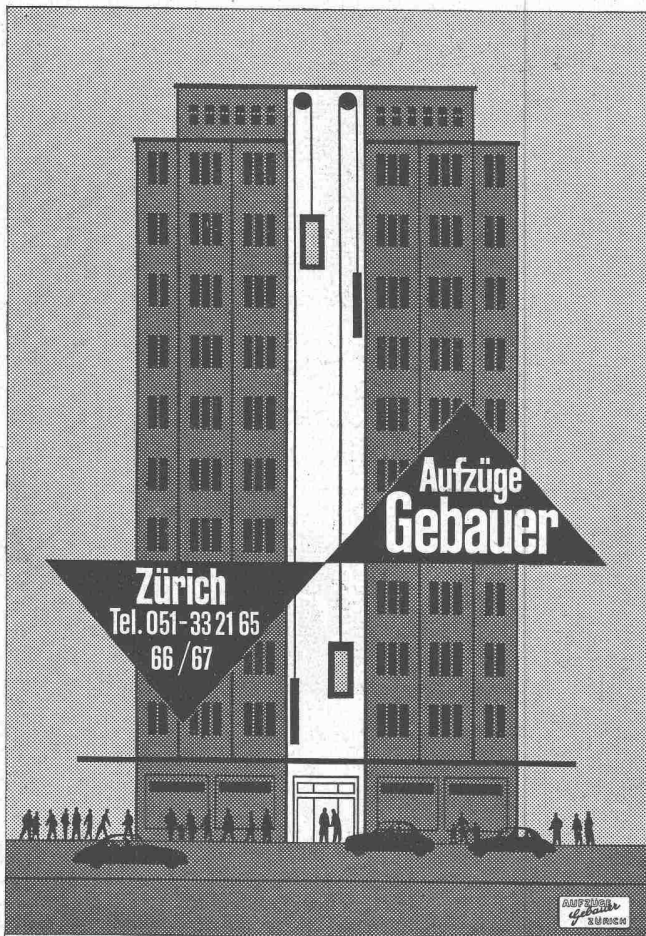
**Autofrigo** für  
**KLIMA-ANLAGEN**  
**Autofrigo**

Die Klima-Anlage in Verbindung mit einer Kältemaschine «Autofrigo» ist in der Lage, jedes gewünschte Klima — ohne Rücksicht auf die Aussentemperaturverhältnisse — zu schaffen. Die Kältemaschine «Autofrigo» macht jede Klima-Anlage zu einer vollwertigen Einrichtung.

**AUTOFRIGOR AG ZÜRICH**

Schaffhauserstrasse 473

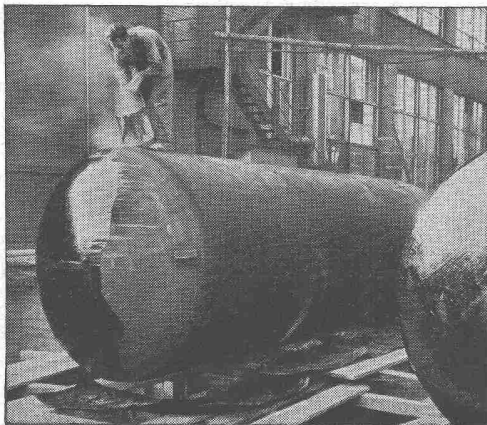
Telephon (051) 48 15 55



**ACROW**  
 BANGERTER LYSS

**STAHLROHRGERÜSTE  
 H-RAHMENGERÜSTE  
 SCHALUNGSTRÄGER  
 DECKENSTÜTZEN  
 BETONMISCHER**

**A. BANGERTER & CIE AG LYSS** ☎ 032 84123  
 Abteilung für Bauwerkzeuge Cementwaren und Bausteinwerke



## „WABERIT“-TANKISOLIERUNG

Die Tankisolierung ist seit Jahren eine Spezialität unserer Firma.

Langjährige Beobachtungen haben erwiesen, dass das «Beerdigen» eines Tanks nur mit dem üblichen hauchdünnen Teer- oder Asphalt-Anstrich unmöglich den vorhandenen Gefahren der Rostanfressungen und vagabundierenden elektrischen Strömen Einhalt gebieten kann.

Die Kontrolle des Waberit-Belages mit unserem patent. Prüfgerät gewährleistet eine absolut wasserundurchlässige Isolierung. Belagstärke ca. 3—4 mm.

Isolierung auf der Baustelle.

Referenzen, Muster und Offerten stehen gerne zur Verfügung.

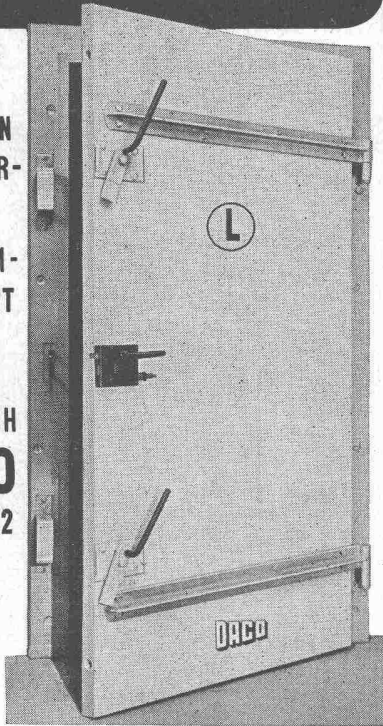
**STRASSENBAUMATERIAL AG. BERN** Neuengasse 28  
 Tel. (031) 3 21 35

# LUFTSCHUTZ - TÜRE

EMPA GEPRÜFT & EMPFOHLEN

FÜR INNERN & ÄUSSERN  
ANSCHLAG OHNE QUER-  
BALKEN  
KANN VON JEDEM ZIM-  
MERMANN AUSGEFÜHRT  
WERDEN

PROSPEKT & PREISE DURCH  
**DANGEL & CO**  
MUTSCHELLENSTR. 152  
ZÜRICH 2



ALLEINVERTRIEB DER BESCHLÄGE BARTH & CO  
SCHÜTZENGASSE 31 ZÜRICH 1

## Genormte Niederdruckpumpen

hohe Wirkungsgrade  
betriebssicher  
vorteilhafte Preise

**PUMPENBAU BRUGG**  
K. Rüttschi, Brugg Tel. 056 / 413 31

**WEKA**

### Membranventile

patentierte Konstruktionen

für Hand-  
pneumatische  
hydraulische  
elektrische  
Betätigung

Verlangen Sie  
ausführliche Unterlagen!

**WEKA AG. WETZIKON-ZCH.**  
TELEFON (051) 97 83 02

## Förder-Anlagen mit **RENOLD**-TRANSPORT-KETTEN

sind

- kraftsparend ●
- leistungsfähig ●
- störungsfrei ●
- von langer ●
- Lebensdauer ●

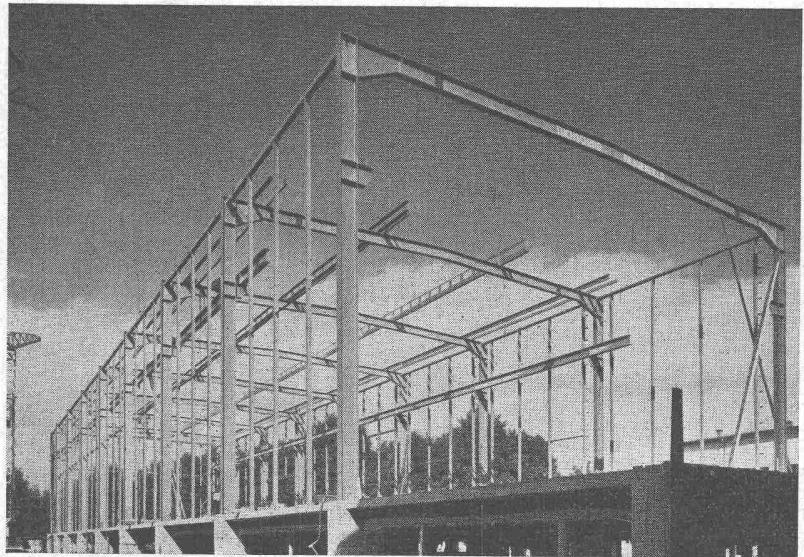
**W. Emil Kunz - Zürich 27**  
Golthardstr. 21 - Tel. (051) 25 29 10





## Stahlkonstruktionen

**Gebr.  
Tuchschmid AG.  
Frauenfeld und  
Zürich**

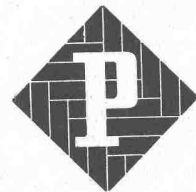


**Parkett, der gediegene Bodenbelag seit Jahrhunderten**

## Parkett ist hygienisch

Das physiologische Wohlbefinden und die Gesunderhaltung des Menschen in geschlossenen Räumen hängt in erheblichem Masse vom Wärmeaustausch des Körpers mit seiner Umgebung ab. Gerade in Massivbauten kommt deshalb dem Parkettboden eine um so grössere wohnhygienische Bedeutung zu.

Wenden Sie sich für Auskünfte an den Verband Schweizerischer Parkettfabrikanten und Vereinigung der Parkettgeschäfte, Postfach, Solothurn 2



**Parkett, der dauerhafte und warme Bodenbelag**

### Gewichts- Dosierwagen

(fahrbare  
Beton-Mischwaagen)

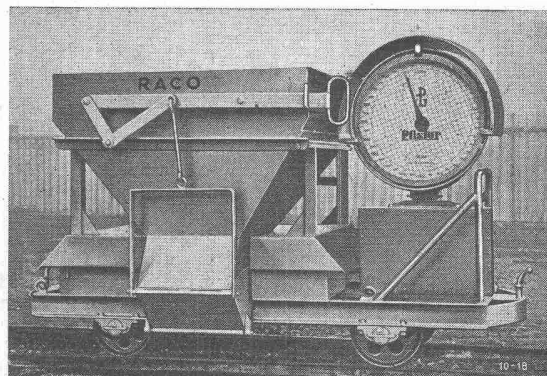
«PFISTER»

sind unentbehrlich zur genauen Feststellung der vorgeschriebenen Mischungsverhältnisse auf kleinen und grossen Baustellen.

Wirtschaftlich und zuverlässig!

Wiegefähigkeit von 500 kg bis 2500 kg. - Auf Wunsch Spezialausführungen.

Alleinverkauf für die Schweiz und Liechtenstein:

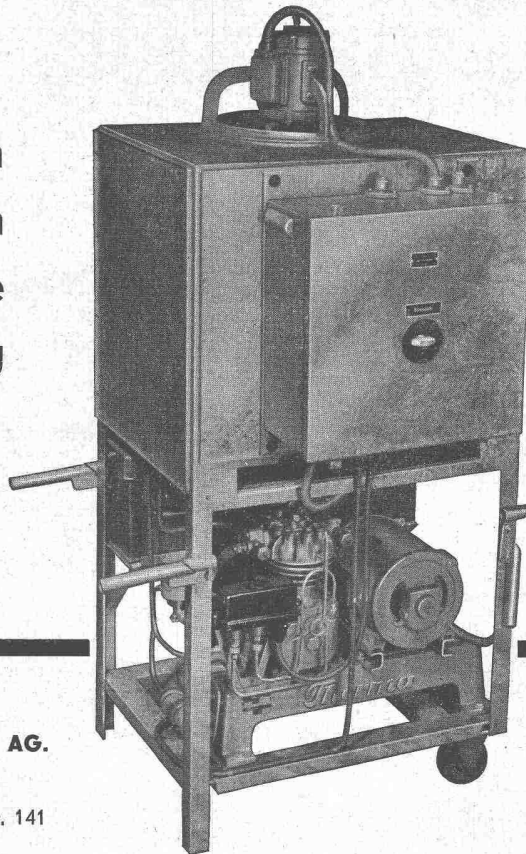


**Robert Aebi & Cie AG SA Zürich**

URANIASTRASSE 31/35 TEL. (051) 23 17 50



**Zeit gewinnen  
durch  
schnellere  
Bautrocknung**



*Therma* baut diese transportablen Luftentfeuchter mit freier Raumluftzirkulation sowie ortsfeste Apparate für den Anschluss an Luftkanäle.

Luftentfeuchtungsapparate für die Bautrocknung, für unterirdische Räume, Schaltanlagen, Stellwerke, Zentralen etc. bis zu Grossluftentfeuchern für unterirdische Kraftzentralen, Lagerhallen und Stollen sind ein Spezialgebiet der *Therma*.

**Therma** AG.

Schwanden/GL

Kältebüro Zürich, Hofwiesenstr. 141

Telephon (051) 26 16 06

Ausstellungsräume: Bern, Lausanne und Genf

Bitte verlangen Sie den orientierenden Prospekt mit Leistungsangaben, No. 637



**SIG** *lifter* mit Ziegelklemmvorrichtung

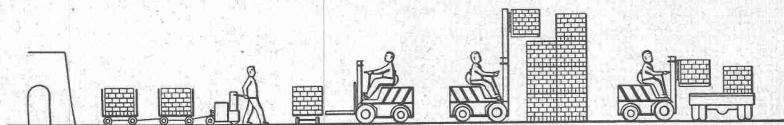
für jede normale Backsteingrösse

Die vollhydraulische Hub-, Kipp- und Seitenschubvorrichtung ist mit Einhandbedienung in gewünschter Bewegung, Geschwindigkeit und ausgeübter Kraft stufenlos und sanft regulierbar und ermöglicht ein rasches und präzises Aufnehmen und Abstellen der Last.

Tragkraft 1200 bis 2600 kg. Hubhöhen bis 3,4 m und mehr. Spezialrahmen mit vollem Freihub, Pneubereifung, Batterie-, benzinelektrischer oder Dieselmotor-Betrieb. Gut auswechselbare Zusatzausrüstungen wie hydraulische oder mechanische Schaufelkipplmulde, Hubgabeln usw.

Ausserordentlich wendig, minimale Abmessungen.

Verlangen Sie Offerte und Vorführung, wir beraten Sie gerne in sämtlichen Transportfragen.



**SIG**

**Schweizerische  
Industrie-Gesellschaft  
Neuhausen am Rheinfal**