

Objektyp: **FrontMatter**

Zeitschrift: **Schweizerische Bauzeitung**

Band (Jahr): **72 (1954)**

Heft 44

PDF erstellt am: **21.09.2024**

Nutzungsbedingungen

Die ETH-Bibliothek ist Anbieterin der digitalisierten Zeitschriften. Sie besitzt keine Urheberrechte an den Inhalten der Zeitschriften. Die Rechte liegen in der Regel bei den Herausgebern. Die auf der Plattform e-periodica veröffentlichten Dokumente stehen für nicht-kommerzielle Zwecke in Lehre und Forschung sowie für die private Nutzung frei zur Verfügung. Einzelne Dateien oder Ausdrucke aus diesem Angebot können zusammen mit diesen Nutzungsbedingungen und den korrekten Herkunftsbezeichnungen weitergegeben werden. Das Veröffentlichen von Bildern in Print- und Online-Publikationen ist nur mit vorheriger Genehmigung der Rechteinhaber erlaubt. Die systematische Speicherung von Teilen des elektronischen Angebots auf anderen Servern bedarf ebenfalls des schriftlichen Einverständnisses der Rechteinhaber.

Haftungsausschluss

Alle Angaben erfolgen ohne Gewähr für Vollständigkeit oder Richtigkeit. Es wird keine Haftung übernommen für Schäden durch die Verwendung von Informationen aus diesem Online-Angebot oder durch das Fehlen von Informationen. Dies gilt auch für Inhalte Dritter, die über dieses Angebot zugänglich sind.

SCHWEIZERISCHE BAUZEITUNG

WOCHENSCHRIFT FÜR ARCHITEKTUR / INGENIEURWESEN / MASCHINENTECHNIK

REVUE POLYTECHNIQUE SUISSE

ORGAN DES S.I.A. SCHWEIZERISCHER INGENIEUR- UND ARCHITEKTEN-VEREIN
UND DER G.E.P. GESELLSCHAFT EHEMAL. STUDIERENDER DER EIDG. TECHN. HOCHSCHULE
GEGRÜNDET 1883 VON ING. A. WALDNER / HERAUSGEGEBEN VON ING. W. JEGHER



**GÖHNER
TÜREN + FENSTER
NORMEN**

die beste Garantie für Qualität

ERNST GÖHNER AG ZÜRICH
BERN BASEL ST. GALLEN ZUG BIEL GENÈVE LUGANO

AUFZÜGE

für Personen - Waren
Speisen - Akten
mit und ohne Feineinstellung

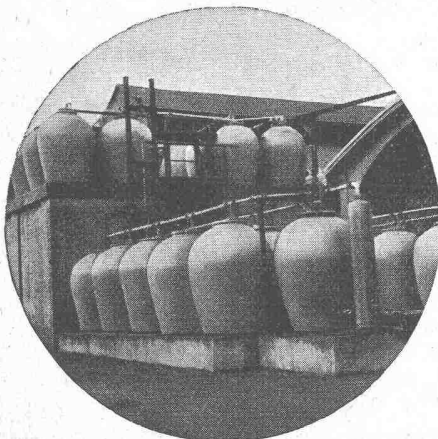
Gebauer
ZÜRICH
Birmensdorferstr. 273
Telephon 33 21 66

**Zeichentische
Zeichenpapiere
Zeichenmaterial**

Prospekte und Beratung durch das zeichentechnische Spezialhaus

Scholl

Gebrüder Scholl AG an der Poststrasse
in Zürich seit 1865 - Tf. (051) 23 76 80



STEINZEUG EMBRACH

garantiert säurebeständig

Chemisches Steinzeug für stärkste chemische Beanspruchung

Embrachit garantiert temperaturwechselbeständig bis 100° C

Thermosil speziell wärmeleitend

Embrit und Porzellan für Elektroisolerkörper mit hoher elektrischer und mechanischer Festigkeit

Kanalisations-Steinzeug für Baugewerbe und Landwirtschaft

Steinzeugfabrik Embrach AG.

für Kanalisation und chemische Industrie
Embrach (Kt. Zürich) Tel. (051) 96 23 21

Verlag

W. Jegher & A. Ostertag, Dianastrasse 5,
Zürich / Tel. 23 45 07 / Postcheck VIII 6110

Bezugspreise

Einzelheft Fr. 1.65 — Abonnements:

12 Monate	6 Monate	3 Monate
Schweiz	Schweiz	Schweiz
Ausland	Ausland	Ausland
66.—	72.—	33.—
36.—	16.50	18.—

Für Mitglieder des S.I.A., der G.E.P. und des Schweiz. Technischen Verbandes, sowie für Studierende der ETH und der EPUL ermässigte Preis-Kategorien nach Tarif.

Anzeigen-Verwaltung

Mosse-Annoncen AG., Zürich, Limmatquai 94 / Tel. 32 68 17 / Postcheck VIII 1027

INHALT

Groupes électrogènes à turbines à gaz alimentées par générateurs à pistons libres. Par R. Huber . . .	631*
Dufourtsander im Kraftwerk Lavey. Von H. Dufour . . .	634
Komponente der Persönlichkeit. Von F. Huonder . . .	635
Zwei kleine Schulhauswettbewerbe	636*
Verfahren Baur-Leonhardt und Brücken in vorgespanntem Beton. Von G. Steinmann . . .	639*
Konferenz über Ausbildung der Ingenieure . . .	644

MITTEILUNGEN

ETH	644
Schwarzwalddhalle in Karlsruhe. Regulierung des Mississippi. Dampfturbinenschiff «Christoforo Colombo». Bauunfall in Wien. Beregnungsanlage für Spannungsprüfungen . . .	645*
Amerikanische Dampfturbinenlokomotive. Deformationsmessungen an Staumauern. Höchstes Bauwerk der Welt. Eigenschwingungszahlen gummielastisch gegründeter Maschinen . . .	646

BUCHBESPRECHUNGEN

Jahrbuch des Eisenbahnwesens, von B. Stumpf. Wasserkraftwerke, von H. Press. Bergbaumechanik, von J. Maercks und G. Jungnitz. Technische Mechanik für Bauingenieure, von K. Beyer . . .	646
Schweiz. Eisenbahngeschichte, von E. Mathys. Leistungs- und Regeltransformatoren, von F. Andé. Treatise on applied hydraulics, von H. Addison. A forum report: business opportunities in atomic energy . . .	647
Neuerscheinungen . . .	647

WETTBEWERBE

Primarschulhaus Glarus . . .	647
Schulhaus mit Turnhalle Koblenz . . .	647

VEREINE

Schweiz. Stiftung für angewandte Psychologie . . .	648
ETH, Institut für Hygiene und Arbeitsphysiologie . . .	648
IVBH, 5. Kongress in Lissabon . . .	648

VORTRAGSKALENDER . . .	648
------------------------	-----