

Objektyp: **Advertising**

Zeitschrift: **Schweizerische Bauzeitung**

Band (Jahr): **72 (1954)**

Heft 37: **G.E.P.: 51e Assemblée générale Genève, 11-13 Septembre 1954**

PDF erstellt am: **19.09.2024**

### **Nutzungsbedingungen**

Die ETH-Bibliothek ist Anbieterin der digitalisierten Zeitschriften. Sie besitzt keine Urheberrechte an den Inhalten der Zeitschriften. Die Rechte liegen in der Regel bei den Herausgebern. Die auf der Plattform e-periodica veröffentlichten Dokumente stehen für nicht-kommerzielle Zwecke in Lehre und Forschung sowie für die private Nutzung frei zur Verfügung. Einzelne Dateien oder Ausdrucke aus diesem Angebot können zusammen mit diesen Nutzungsbedingungen und den korrekten Herkunftsbezeichnungen weitergegeben werden. Das Veröffentlichen von Bildern in Print- und Online-Publikationen ist nur mit vorheriger Genehmigung der Rechteinhaber erlaubt. Die systematische Speicherung von Teilen des elektronischen Angebots auf anderen Servern bedarf ebenfalls des schriftlichen Einverständnisses der Rechteinhaber.

### **Haftungsausschluss**

Alle Angaben erfolgen ohne Gewähr für Vollständigkeit oder Richtigkeit. Es wird keine Haftung übernommen für Schäden durch die Verwendung von Informationen aus diesem Online-Angebot oder durch das Fehlen von Informationen. Dies gilt auch für Inhalte Dritter, die über dieses Angebot zugänglich sind.

# SCHWEIZERISCHE BAUZEITUNG

WOCHENSCHRIFT FÜR ARCHITEKTUR / INGENIEURWESEN / MASCHINENTECHNIK

REVUE POLYTECHNIQUE SUISSE

ORGAN DES S.I.A. SCHWEIZERISCHER INGENIEUR- UND ARCHITEKTEN-VEREIN  
UND DER G.E.P. GESELLSCHAFT EHEMAL. STUDIERENDER DER EIDG. TECHN. HOCHSCHULE  
GEGRÜNDET 1883 VON ING. A. WALDNER / HERAUSGEGEBEN VON ING. W. JEGHER

*Fenster*



*Kiefer Zürich*

**BERCHTOLD & Co.**

HEIZUNG · LÜFTUNG  
WARMWASSER

**THALWIL**

**INDUSTRIE-  
HEIZUNG**

HEISSWASSER  
STATT DAMPF

Telephon  
051 / 920501



25 Jahre

**ING. MAX GREUTER & CIE. ZÜRICH 7**

INJEKTIONS- UND GUNIT-ARBEITEN TIEFBOHRUNGEN

**AUFZÜGE**

für Personen - Waren  
Spesen - Akten  
mit und ohne Feineinstellung

*Gebauer*  
**ZÜRICH**  
Birmensdorferstr. 273  
Telephon 33 21 66

Patentanwälte

**E. BLUM & Co., ZÜRICH**

Gegründet 1878 Telephon 251633

Bahnhofstrasse 31

Anmeldung von Erfindungen

Fabrik- und Handelsmarken

Gutachten, Prozessberatung

## Verlag

W. Jegher & A. Ostertag, Dianastrasse 5,  
Zürich / Tel. 23 45 07 / Postcheck VIII 6110

Postadresse:

Schweiz. Bauzeitung, Postfach Zürich 39

## Bezugspreise

Einzelheft Fr. 1.65 — Abonnements:

Kategorie	12 Monate		6 Monate		3 Monate	
	Schweiz	Ausland	Schweiz	Ausland	Schweiz	Ausland
A	66.—	72.—	33.—	36.—	16.50	18.—
B	60.—	66.—	30.—	33.—	15.—	16.50
C	50.—	56.—	25.—	28.—	12.50	14.—
D	36.—	42.—	18.—	21.—	9.—	10.50

A Normaler Preis

B für Mitglieder Schweiz. Techn. Verband

C für Mitglieder S.I.A. oder G.E.P.

D für Mitglieder S.I.A. oder G.E.P., die  
weniger als 30 Jahre alt sind, sowie  
für Studierende der ETH und der EPUL  
(bei Bestellung Geburtsjahr angeben).

Das Abonnement kann mit jedem Kalen-  
dermonat begonnen werden. Die Katego-  
rien B, C und D gelten nur für direkte  
Bestellung beim Verlag.

## Anzeigen-Verwaltung

Mosse-Annoncen AG., Zürich, Limmat-  
quai 94 / Tel. 326817 / Postcheck VIII 1027

## INHALT

Le service de distribution d'eau de  
Genève. Par P. Pazziani . . . . . 527\*

Stadt- und Regionalplanung in Genf.  
Von H. Marti . . . . . 533\*

Die neue Ueberbauung in Beaulieu  
und Vermont. Von H. Marti . . . . . 537\*

Les laboratoires du CERN à Genève.  
Von P. Scherrer und R. Steiger . . . . . 538\*

Nouveau laboratoire d'essais hy-  
drauliques et aerodynamiques des  
Ateliers des Charmilles . . . . . 546\*

Le joint soudé des isolateurs de tra-  
versée des redresseurs à vapeur de  
mercure des Ateliers de Sécheron . . . . . 552\*

Der Wasserspiegel des Genfersees . . . . . 553

# +GF+

## Qualitätsfittings



**Georg Fischer Aktiengesellschaft, Schaffhausen**

Telephon: (053) 5 60 31/5 70 31



FUGENKITT  
**PALTOX**

PALTOX, der teerfreie Kitt von dauernder Klebkraft und Elastizität zur Abdichtung von Dilations-, Setz- und Standfugen, in Terrassenbelägen, Betonstraßen, Flugpisten etc.

NEROL, bituminöser wasserdichter Isolieranstrich für Betonmauerwerk, Zementputz auf Kellermauern, Säureschutz von Drainage-Zementröhren, Rostschutz usw.

ISOLIERANSTRICH

**NEROL**



**BARRA**  
ZEMENTZUSÄTZE

BARRA, bewährte Zementzusatzmittel zur Erstellung von wasserdichtem Beton und Verputz.

WADIMEX, strapazierbarer, elastischer, fugenloser, wasserfester Industriebelag für Hallen, Lagerräume, Werkstätten und Keller.

Unsere Fachleute sind gerne bereit, mit Ihnen unverbindlich alle Isolationsfragen zu behandeln.

**WADIMEX**  
BODENBELÄGE

**MEYNADIER**

Meynadier & Cie. AG.  
Zürich, Vulkanstr. 110, Telefon (051) 52 22 11  
Bern, Murtenstr. 36, Tel. (031) 2 90 51



# WEY-FUGEN-BAND



**Elastisches Kunststoffband**

für

**Dilatations- und Injektions-  
Fugen**

bei

- Wasserbauten**
- Schleusen**
- Kraftwerken**
- Sfaumauern**
- Schwimmbassins**
- Kanälen**
- Kläranlagen**
- Sandfängen**
- Stollen**
- Schächten**
- Kabelkanälen**
- Kühlertassen**
- Brückenbauten**
- Massivdächern**
- Fassaden usw.**

---

**Maximale Haltbarkeit**

---

**Einfacher Einbau**

---

Ein



Produkt

**AMPACK**

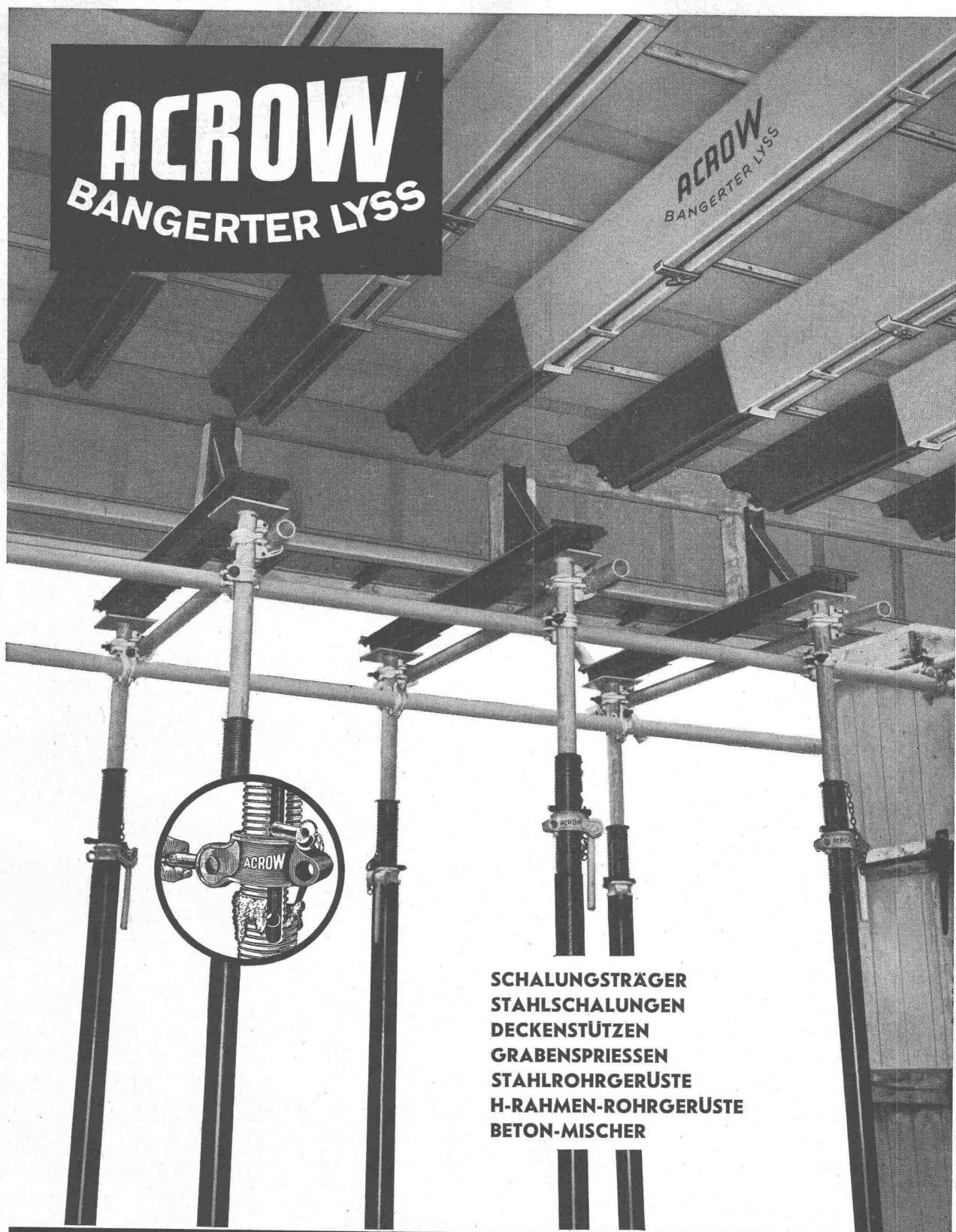
**HUNGERBÜHLER & LEMM K.G.**  
**RORSCHACH SG**

Bau-Abteilung

Tel. (071) 4 29 33

**ACROW**  
BANGERTER LYSS

ACROW  
BANGERTER LYSS



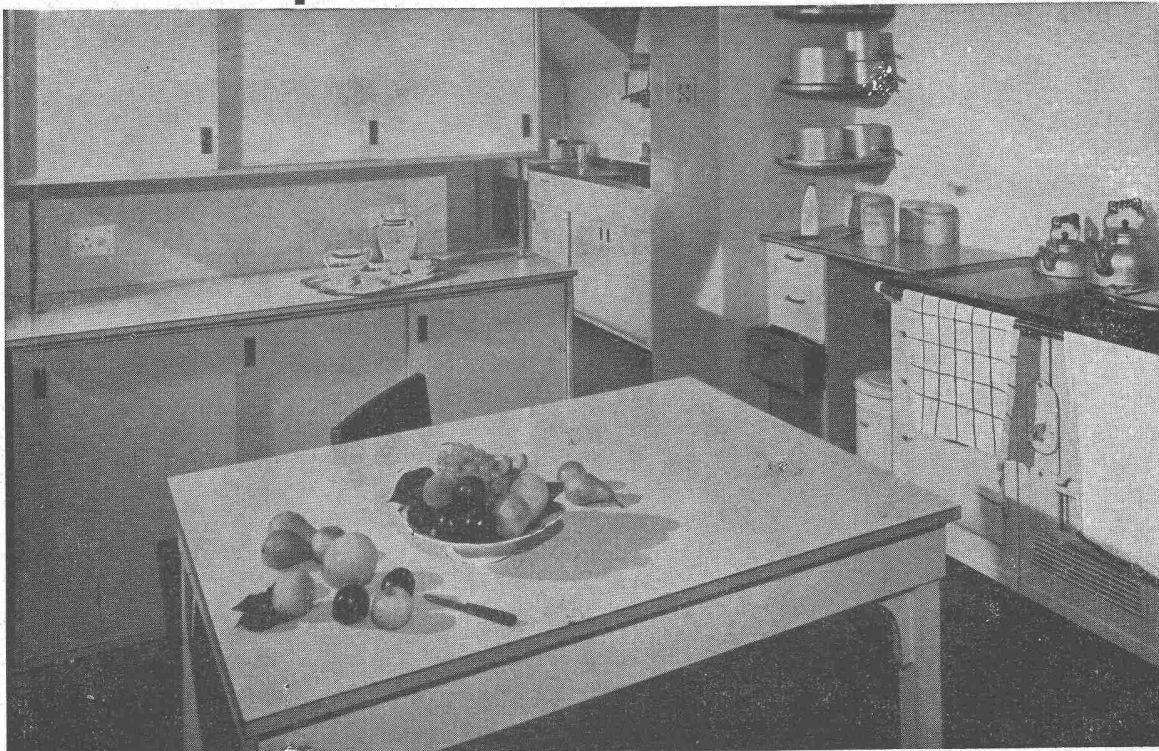
SCHALUNGSTRÄGER  
STAHSCHALUNGEN  
DECKENSTÜTZEN  
GRABENPRIESEN  
STAHLROHRGERÜSTE  
H-RAHMEN-ROHRGERÜSTE  
BETON-MISCHER

**A. BANGERTER & CIE AG LYSS ☎ 032 84123**

Abteilung für Bauwerkzeuge    Cementwaren und Bausteinwerke



## FORMICA – der neuzeitliche Belag



### Kunstharz-Platte



farbecht  
unempfindlich gegen  
Flüssigkeiten  
müheles blitzsauber  
zu halten  
bleibt ein Leben lang  
schön

FORMICA ist der ideale Belag für jede Oberfläche, die starker Benützung ausgesetzt ist. Mit FORMICA belegte Tische, Wände, Regale, Korpusse, Schalter, Sitze etc. sind unempfindlich gegen aufschlagende und kratzende Gegenstände, gegen verschüttete Flüssigkeiten und sogar gegen Cigaretteglut. Müheles ist auch das Reinigen: Mit einem feuchten Lappen entfernt man im Handumrehen Schmutz und Flecken jeder Art und zaubert wieder die attraktive FORMICA-Oberfläche hervor.

FORMICA ist in vielen ansprechenden Dessins und Farben erhältlich und lässt sich jeder Farbtönung harmonisch anpassen. FORMICA bringt ein modernes, hygienisches, dekoratives Element in die Innenarchitektur der Küchen, Badezimmer, Ladengeschäfte, Ateliers etc.

FORMICA muss nie ersetzt werden – **die ersten Kosten sind die letzten.**

**FORMICA**  
LAMINATED PLASTIC

Verlangen Sie telephonisch oder schriftlich Muster und Prospekt bei einem der offiziellen Vertreter:  
**BASEL 19:** P. Matzinger, Steinenberg 5, Tel. (061) 22 78 45 - **BERN 19:** Joh. Steimle, Rosenweg 37, Tel. (031) 5 64 66 - **GENÈVE 19:** A. Dumont, 19, Bd Helvétique, Tel. (022) 36 90 33 - **LAUSANNE 19 / VEVEY 19 und Fil.:** Gézaz-Romang-Ecoffey S. A. - **LUGANO 19:** S. A. C. I. L., Segherie di Viganello, Tel. (091) 2 25 45 - **LUZERN 19:** F. J. Obrist Söhne AG., Reussinsel, Tel. (041) 2 11 02 - **ZÜRICH 19:** Ostag Sperrholz, Zimmerlistrasse 6, Tel. (051) 52 61 52

Vertreter für die Schweiz von Thos. De La Rue & Co. Ltd., London, Plastik-Abt.:  
**F. Paux, 9, chemin de Mornex, Lausanne**



## Allen zur Freude

Bei Neubauten haben Architekt und Sanitär-Installateur freie Hand in der räumlichen Nutzung. Diese U-Küche mit all ihren Einbauelementen, wie Herd, Rüstblock, Zweibecken-Spültisch, Boiler usw., ist dem richtigen Arbeitsablauf entsprechend griffnah angeordnet. Die fugenlose Abdeckung aus rostfreiem Chromstahl verläuft auf günstigster Höhe. Eine Küche, die formschön, wertbeständig und praktisch zugleich ist.



### Ein Beispiel unter vielen, was Zusammenarbeit vermag!

Dass wir eine typische FRANKE-Küche vor uns haben, erkennt der Fachmann auf den ersten Blick an verschiedenen Schikanen, wie beispielsweise dem Ausgussbecken am Spültisch zur direkten Restenentleerung usw. Interessant ist die Tatsache, dass diese Küche, die nach individuellen Gesichtspunkten eingerichtet zu sein scheint, aus der Serienfabrikation hervorgegangen ist. Mit FRANKE-Kombinationen hat der Fachmann wirklich unerschöpfliche Möglichkeiten idealer Gestaltung.

Vom einfachen Einzelspültisch bis zur Grosskonstruktion für Hotels, Schulen, Spitäler usw. bieten die formschönen FRANKE-Anlagen aus rostfreiem Chromstahl die zweckmässige Lösung!

### WALTER FRANKE AARBURG/AARG.

Spezialfabrik für Spültische und Kombinationen

Telephon (062) 7 41 41

# FRANKE

Lieferung durch die konzess. Sanitär-Installateure und -Grossisten

# VESI

## Verband der selbständig praktizierenden Bauingenieure des Kantons Zürich

*PROJEKTIERUNGEN - BAULEITUNGEN - BERATUNGEN - EXPERTISEN*

Alle Mitglieder des «VESI» sind Schweizerbürger, Absolventen einer technischen Hochschule und Mitglieder des Schweizerischen Ingenieur- und Architektenvereins. Sie verfügen über eine umfassende praktische Erfahrung und sind unabhängig in der Wahl der Baustoffe und Lieferanten. Ihre Schulung, Erfahrung und Unabhängigkeit erlauben es ihnen, die Interessen ihrer Auftraggeber aus Privatwirtschaft und öffentlichen Verwaltungen voll zu wahren. Sie beraten Bauherren, Architekten und Unternehmer in technischen und wirtschaftlichen Fragen, übernehmen die Projektierung und Bauleitung von Hoch- und Tiefbauten und befassen sich mit der Ausarbeitung von Gutachten.

**C. Bion, Zürich 7/44**

Eisenbeton-, Stahl- und  
Holzkonstruktionen  
Hofstrasse 116 Tel. 34 79 16

**H. Châtelain, Zürich 1**

i. Fa. Schellenberg & Châtelain,  
Hoch- und Tiefbau, Eisenbeton,  
Holz- und Stahlbau  
Sihlstrasse 55 Tel. 25 60 04

**Ch. Chopard, Zürich 1**

Hoch- und Tiefbau, Eisenbeton-,  
Stahl- und Holzbau  
Bahnhofstrasse 72 Tel. 23 83 25

**Hans Eichenberger, Zürich 1**

Wasserbau, Tiefbau, Wasserkraft-  
anlagen, Eisenbeton  
Weinbergstrasse 17 Tel. 28 38 78  
ab 1. Januar 1955:  
Sumatrastrasse 22, Zürich 6

**W. Groebli, Zürich 6**

Industriebau, Eisenbeton- und  
Tiefbau  
Stampfenbachstr. 57 Tel. 26 13 14

**R. Henauer, Zürich 6**

in Fa. R. Henauer u. J. Lee  
Nachfolger von E. Rathgeb  
Hoch- und Tiefbau  
Eisenbeton, Stahl und Holz  
Wasserwerkstrasse 8 Tel. 28 38 92  
und 26 16 95

**E. Honegger, Zürich 2**

Hoch- und Tiefbau  
Bürglistrasse 23 Tel. 25 00 75

**E. Jucker, Zürich 7/44**

Eisenbeton-, Stahl- und Holzbau  
Susenbergstr. 120 Tel. 32 24 12

**A. Keller, Zürich 1**

Eisenbeton für Hoch- und Tiefbau  
Seilergraben 7 Tel. 24 54 25

**A. Kropf, Zürich 1**

Abwasserreinigung,  
Kanalisationen, Wasserversorgung  
und Hydraulik  
Waldmannstr. 10 Tel. 32 76 76

**Adolf Meier, Wädenswil**

Eisenbeton-, Stahl- und Holz-  
konstruktionen  
Eidmattstrasse 25 Tel. 95 66 47

**J. Nadler, Zürich 2**

Wasserkraftanlagen, Industriebau  
Genferstrasse 8 Tel. 23 02 54

**R. A. Naef, Zürich 2**

Hoch- und Tiefbau  
Gartenstrasse 19 Tel. 27 70 40  
Postfach Zürich 39

**W. Naegeli, Winterthur**

Eisenbeton-, Tief- und Wasserbau  
Abwasserklärung  
Stadthausstrasse 39 Tel. 2 25 40

**F. Pfeiffer, Zürich 6**

Eisenbeton, Wasser- und Tiefbau  
Frohburgstrasse 60 Tel. 26 45 52

**W. Ruckstuhl, Winterthur**

i. Fa. Nabholz & Ruckstuhl  
Hoch- und Tiefbau, Eisenbeton  
Stahlbau, Strassenbau  
Merkurstrasse 25 Tel. 2 75 10

**E. Scheifele, Zürich 2**

Hoch- und Tiefbau  
Eisenbeton, Stahl, Holz  
Seestrasse 5 Tel. 25 58 05

**E. Schubiger, Zürich 7/44**

Eisenbeton-, Holz- und Stahlbau  
Gladbachstrasse 85 Tel. 24 28 12

**P. E. Souffer, Zürich 8**

Hoch- und Tiefbau  
Eisenbeton, Stahl und Holz  
Mühlebachstr. 174 Tel. 32 66 72

**Dr. sc. techn. E. Staudacher,  
Zürich 6**

Hoch- und Tiefbau, Wasserbau,  
Eisenbeton, Stahl, Holz  
Frohburgstr. 85 Tel. 26 96 10

**F. Tausky, Zürich 6**

in Fa. Franz Tausky & Sohn  
Eisenbeton-, Stahl- und Holzbau  
Industriebau  
Winkelriedstrasse 20 Tel. 26 41 85

**F. Zehntner, Zürich 1**

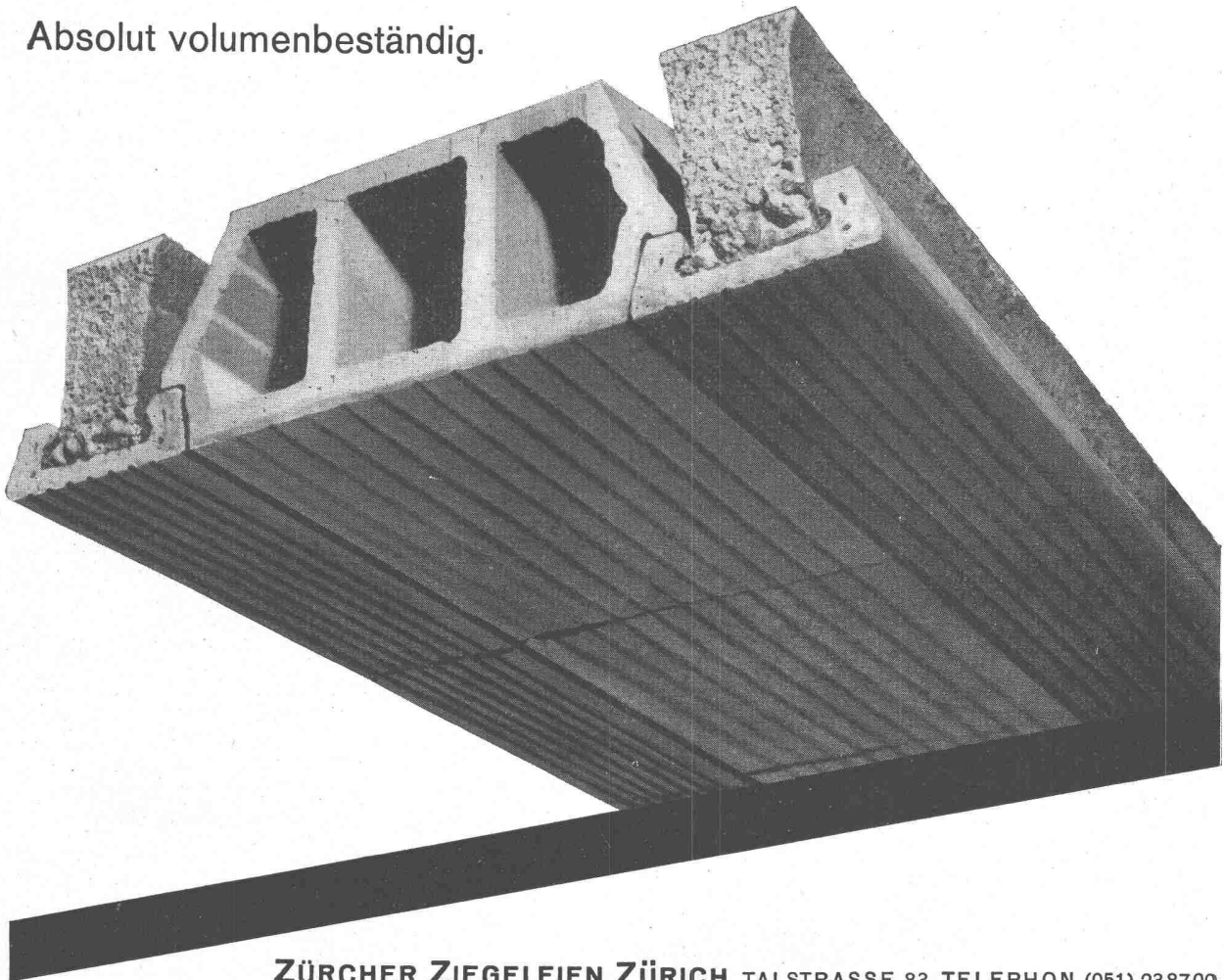
Hoch- und Tiefbau  
Limmatquai 4 Tel. 32 04 41

**Sekretariat: Wasserwerkstr. 8, Zürich 6 - Telephon (051) 28 38 92**

VESI-Normen zu beziehen beim Sekretariat des S. I. A., Beethovenstrasse 1, Zürich 2

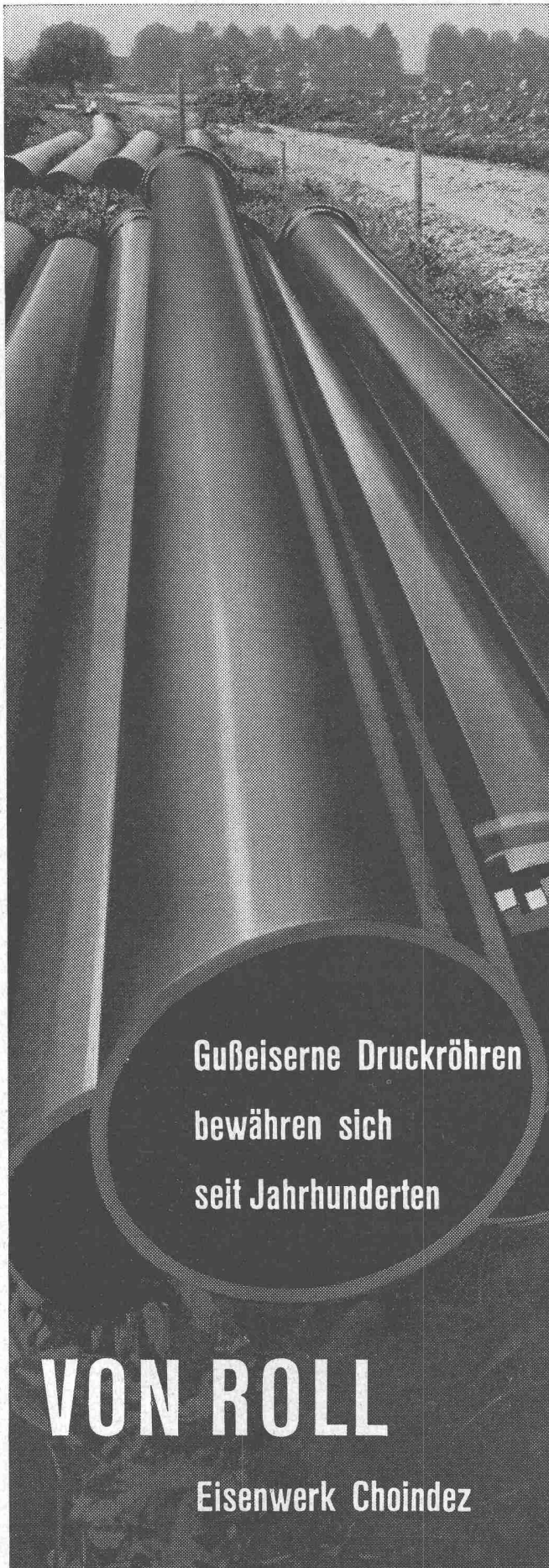
# Norma DECKE

Einheitliche Ton-Untersicht.  
Lastenverteilung durch Querrippen.  
Gute Isolation. Leicht versetzbar,  
weil geringe Einzelgewichte.  
Absolut volumenbeständig.



ZÜRCHER ZIEGELEIEN ZÜRICH TALSTRASSE 83 TELEPHON (051) 238700





**Gußeiserne Druckröhren  
bewähren sich  
seit Jahrhunderten**

**VON ROLL**  
Eisenwerk Choindéz

# SIGMA

Die witterungsabhängige  
automatische  
Zentralheizungs-Regulierung



## Vorteile:

In 2750

- Gleichmässige Raumtemperaturen, unabhängig von der Witterung, der Aussentemperatur, dem Windeinfluss, der Sonnenstrahlung usw.
- Kleine Abmessungen des Aussenfühlers, Verwendung von nichtrostendem Material.
- Einstellbarer Sonnenschutz am Aussenfühler.
- Kleiner Anlegefühler, welcher ohne Entleeren der Heizung mit einem Spannband am Vorlaufrohr montierbar ist.
- Einfache elektrische Installationen (Schwachstromleitungen zu den Fühlern).
- Einknopf-Bedienung für die verschiedenen gewünschten Heizprogramme.
- Vollautomatische Einhaltung des gewählten Heizfahrplanes.
- Universelle Verwendbarkeit und leichte Anpassung der Heizkurve an die Erfordernisse des Gebäudes.
- Grösste Betriebssicherheit, da keine beweglichen Kontakte im Messkreis und keine Verstärkerröhren vorhanden sind.

SIGMA-Apparate lassen sich dank ihrer Vorteile  
in kurzer Zeit amortisieren

**LANDIS & GYR AG. ZUG**

## Flachbedachungen Terrassenbeläge Grundwasserisolierungen

# AEZ



**Brown, Boveri & Cie. AG.**  
Baden

Längsbau Bruggerstrasse  
Flachbedachung Hauptdach  
1600 m<sup>2</sup>

Architekt: Dr. Roland Rohn, Zürich



**Basler Lebensversicherungs-  
Gesellschaft**

Neubau Schweizerhofquai  
Luzern  
Isolierung der Kellerräume  
gegen Grundwasser  
1500 m<sup>2</sup>

Architekten: P. & P. Vischer, Basel  
Ingenieure: Gebr. Gruner, Basel

Telephon (051) 25 88 66  
Löwenstrasse 11

## Asphalt-Emulsion AG Zürich



**ISOLIERUNG**

**GEGEN**

**KÄLTE UND WÄRME**

**MIT**

**PERFECTA**

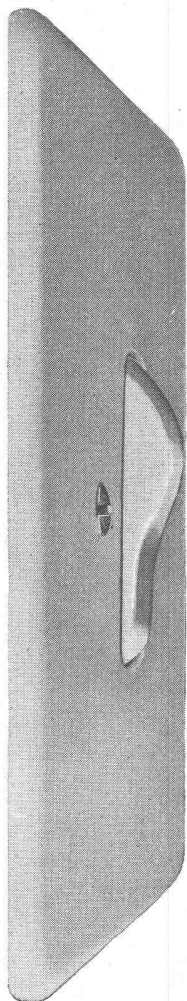
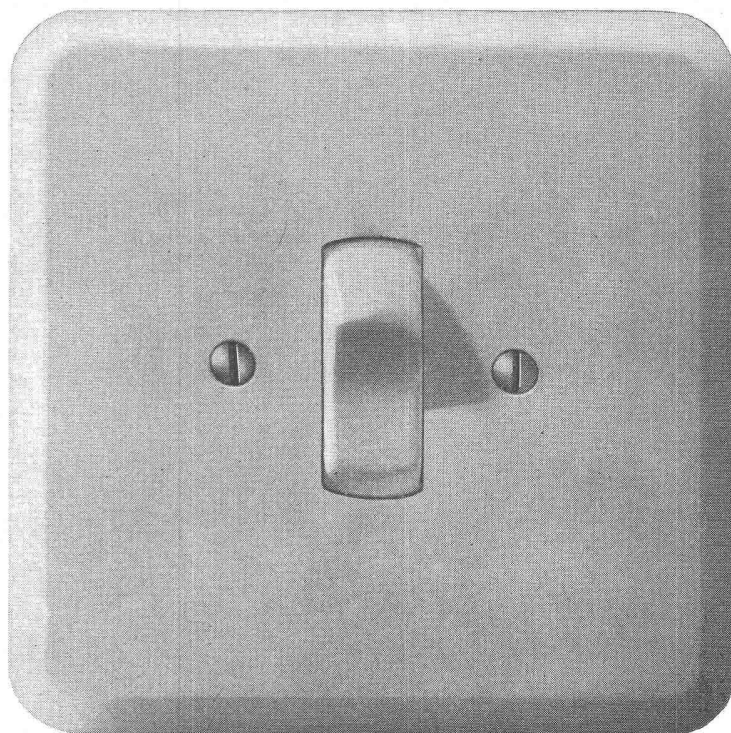
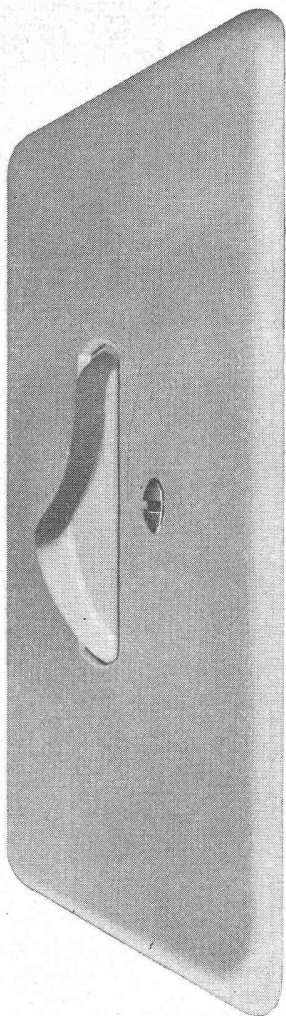
**LEICHTBAUPLATTEN**



**GIPS-UNION A.-G.  
ZÜRICH**



# Adolf Feller AG Horgen



Verschiedene unserer Modelle wurden mit der Anerkennungsurkunde «Die gute Form 1953» ausgezeichnet

Vivarelli SWB

Unser Prinzip: Stete Auswertung des technischen Fortschrittes zur Hochhaltung der Qualität und Entwicklung der guten Form

Ein Ergebnis: Der geräuscharme, mit Silberkontakten ausgerüstete «Feller»-Kippbalkenschalter, von ungewöhnlich langer Lebensdauer

# HECTOR EGGER AG., LANGENTHAL

Unternehmung für Hoch- und Tiefbau

Abteilung Holzbau

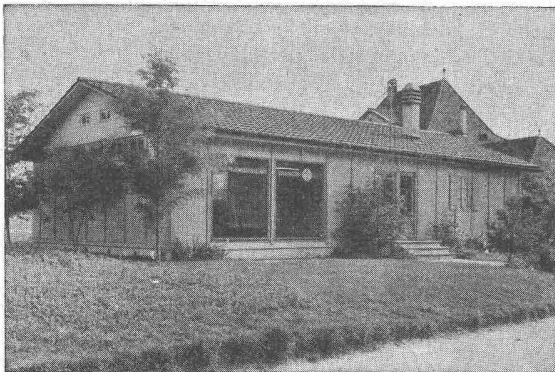
Zerlegbare, vorfabrizierte Holzbauten, System Herag Vielfache Verwendungsmöglichkeiten  
Solide Konstruktion Günstig im Preis



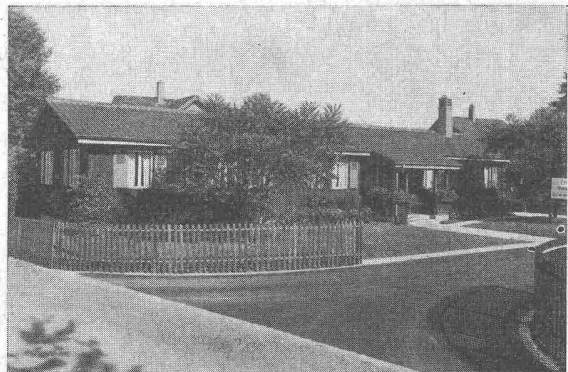
Ferienhaus



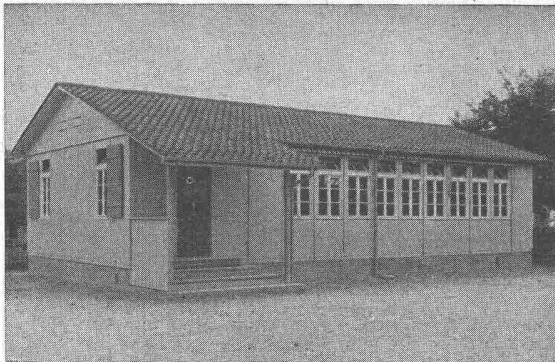
Ferienhaus



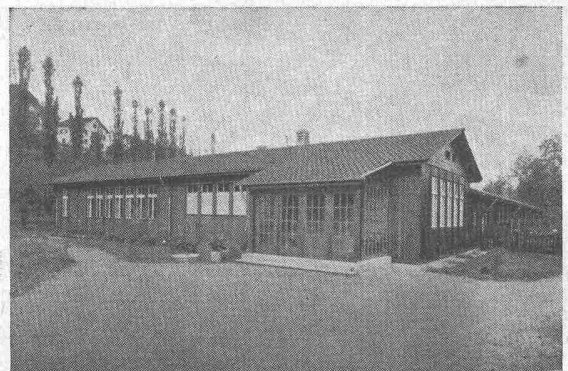
Verkaufspavillon



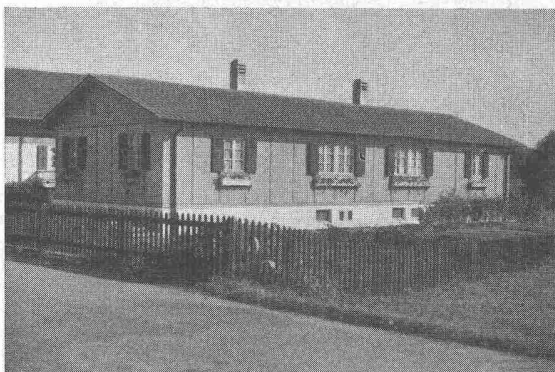
Wohlfahrtsgebäude eines Fabrikbetriebes



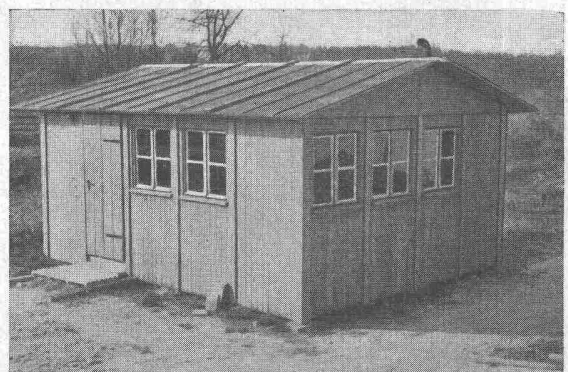
Schulpavillon



Arbeiterinnenheim eines Fabrikbetriebes



Wohnhaus für 2 Arbeiterfamilien

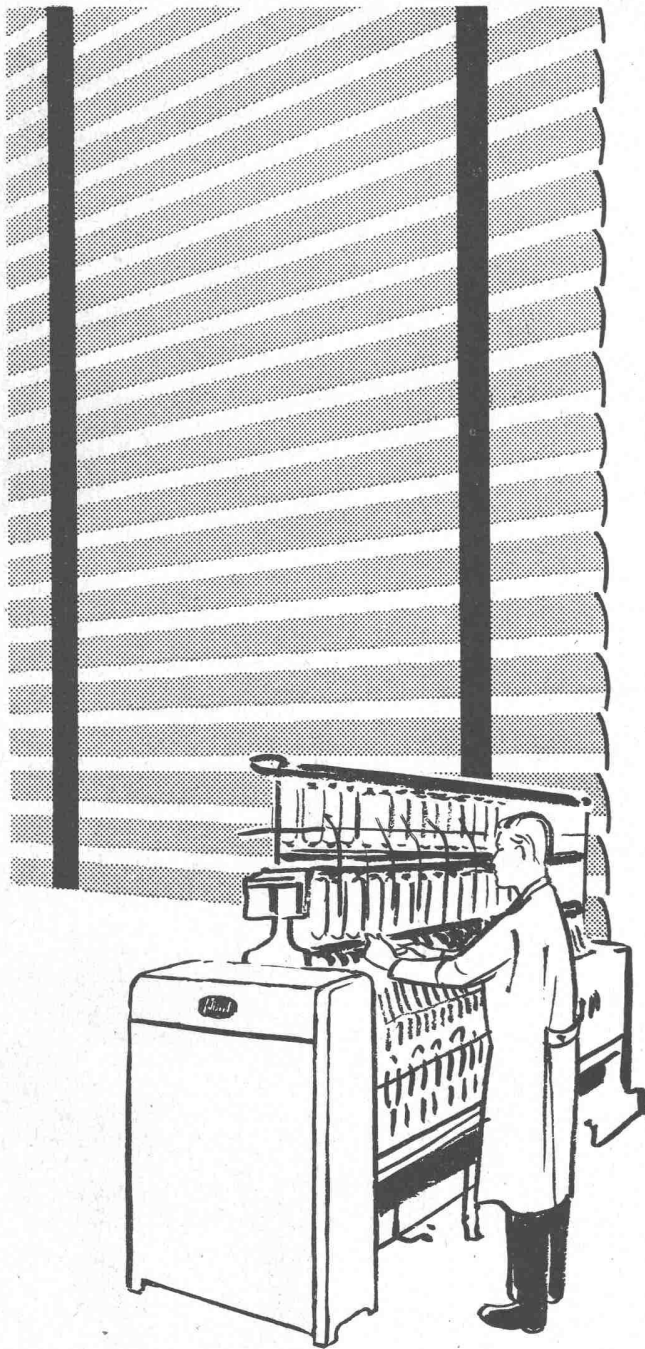


Baubaracke (kann beliebig verlängert werden)

PATENT  
H  
E  
R  
A  
G  
PATENT

Angebote, Prospekte und Referenzen durch Hector Egger AG., Langenthal Telephone (063) 2 33 55





# Blendfreies Licht erleichtert die Arbeit

Angenehmere Innentemperatur,  
bessere Frischluftzirkulation,  
stimulierende, arbeitsfördernde  
Atmosphäre dank

## Sunway norm

den praktischen Lamellenstoren,  
die direktes Sonnenlicht  
abhalten, ohne den Raum zu  
verdunkeln.

Sunway norm sind leicht und  
ohne Bauarbeit montierbar.

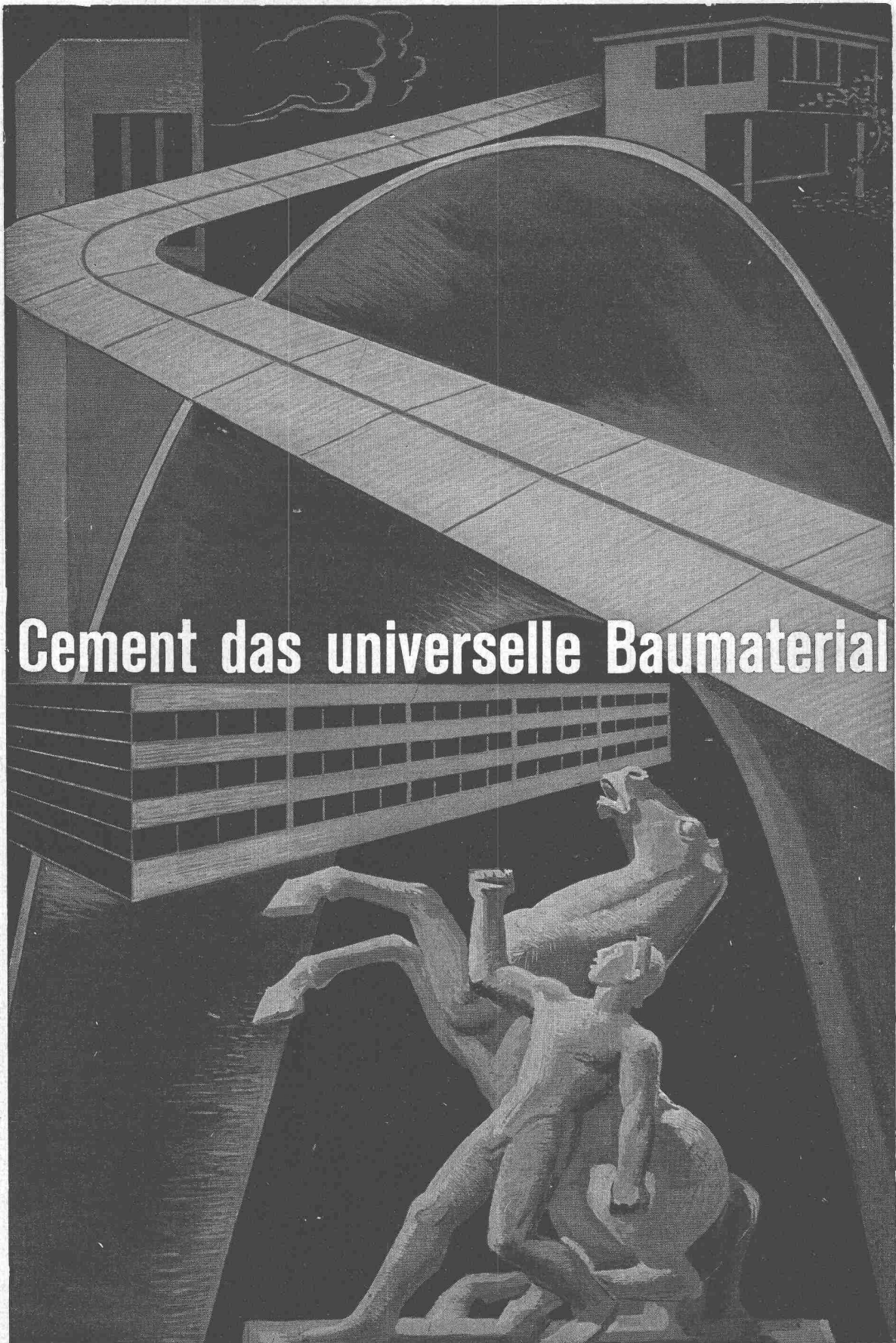
Verlangen Sie unsern Prospekt  
BZ 2 oder den Besuch eines  
Vertreters!

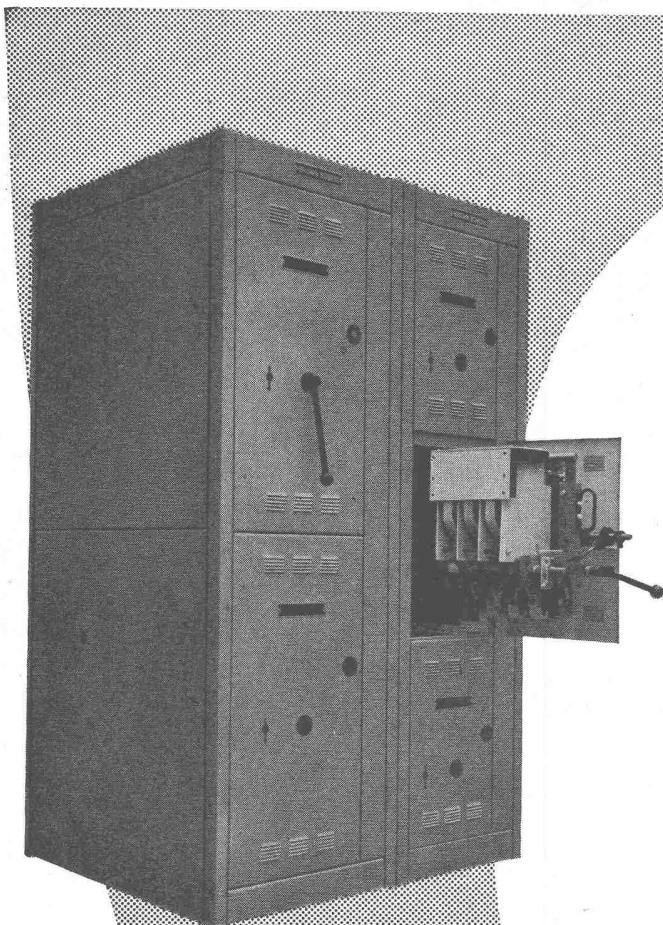
Anemonenstrasse 40

Telefon (051) 52 13 00

**Metallbau AG**  
Zürich 47 Albisrieden







Montagefertige  
stahlblechgekapselte

## Schaltfelder

mit ausziehbaren Schaltgeräten für Niederspannungsanlagen.

Kleiner Raumbedarf, daher Senkung der Baukosten - Keine Berührungsfahrer - Schutz für das Bedienungspersonal - Einfache Montage

Weitere Brown Boveri Erzeugnisse: Elektromotoren, Motorschutzschalter, elektronisch gesteuerte Antriebe, Elektrokessel, Schweißmaschinen, HF-Generatoren.

## Thyralux

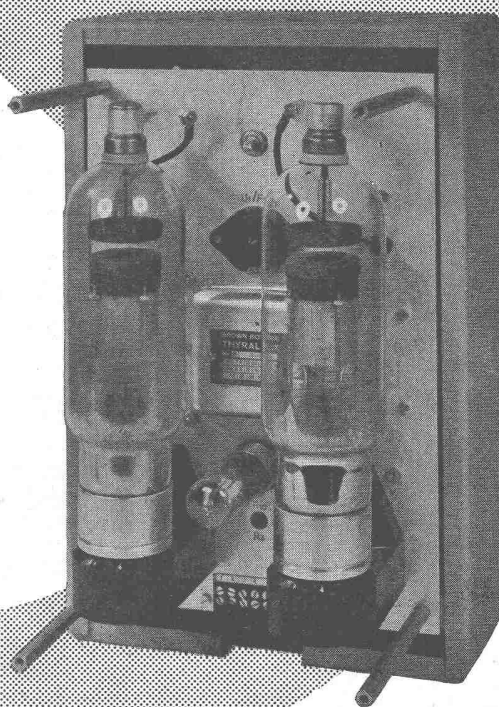
das elektronische Reguliergerät mit eingebautem automatischem Antrieb für Druckknopfsteuerung ermöglicht stufenlose und flackerfreie

### Lichtstärke-Regulierung

von Hochspannungs-Fluoreszenzröhren (Neon), Slimlineröhren, Niederspannungs-Fluoreszenzröhren und Glühlampen.

Zahlreiche Anlagen im Betrieb.

Wir beraten Sie gerne.



AKTIENGESELLSCHAFT  
**BROWN, BOVERI & CIE.**  
BADEN

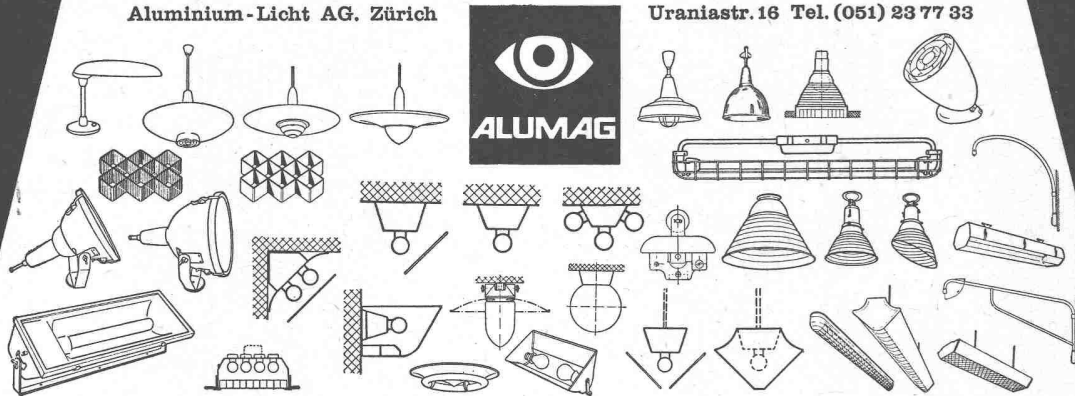
75371-VII

# Elektrizitätswerke und Bauämter

finden in unserem neuen Beleuchtungskörper-Katalog eine Fülle wertvoller Angaben, lichttechnischer Tabellen, Kurven und Daten - gewissermassen ein Handbuch der Beleuchtung und dazu eine klare Übersicht über das ganze Fabrikationsprogramm. Wenn Sie Ihr Exemplar noch nicht erhalten haben, so verlangen Sie es bitte kostenlos noch heute.

Aluminium-Licht AG. Zürich

Uraniastr. 16 Tel. (051) 23 77 33



AG. DER MASCHINENFABRIK  
VON THEODOR BELL & CIE.  
KRIENS-LUZERN

**I** STAHLSCHELETTE FÜR INDUSTRIE-,  
GESCHÄFTS- UND WOHNBAUTEN  
WERK- UND AUSSTELLUNGSHALLEN

**S T A H L B A U T E N**

**BELL**  
KRIENS

**I** BAHN- UND STRASSENBRÜCKEN  
FREILUFTSTATIONEN UND MASTE  
STAHLKONSTRUKTIONEN FÜR KRAFTWERKE



---

## Aktiengesellschaft Oederlin & Cie. Baden

Armaturenfabrik und Metallgiessereien

Tel. (056) 2 41 41



### Sanperla-Armaturen

mit dem Sanperla-Mundstück. Die sinnvolle Konstruktion dieser Armaturen bewirkt eine Sauerstoffanreicherung des Wassers.

Durch die vielen Luftperlen wird der Wasserstrahl weich und angenehm, er **spritzt nicht**.

---

GÖHNER NORMEN

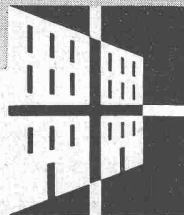
## Die neuartige Göhner Espagnolette

Betonte Eleganz des Griffes ist das augenfälligste Merkmal dieses verdeckten Drehstangenverschlusses.

Hermetisches Schliessen durch Anpressen der Flügel mittels End- u. Mittelhaken, harmonische Gesamtwirkung der Beschläge durch Übereinstimmen des formschönen Griffes mit den bevorzugten Waggon-drückern der Türen, sind weitere grundlegende Vorteile

Unsere Norm-Fenster und -Balkontüren erhalten von jetzt an einheitlich die Göhner-Espagnolette.

Verlangen Sie bitte den Spezialprospekt.



Telefon (051) 24 17 80  
Postfach Zürich 32  
Vertretungen in  
Bern, Basel, St. Gallen, Zug,  
Biel, Genève, Lugano

**ERNST GÖHNER AG - ZÜRICH**

## RENA - Bau- spezialitäten



Unser Arbeitsgebiet hat sich  
seit 1936 ständig erweitert:

### RENA-Bitumenfilz und Korkfilzmatten **neu**

Fabrikat EMFA  
für Schall- und Wärmeisolierung, unter Bodenbeläge, in Wände und Decken. In 6 Stärken lieferbar, volumenbeständig, geruchlos und fäulnisfrei.  
Wir haben den Alleinimport für die Schweiz.

### RENA-Schaufensterrahmen

Deckprofile in Leichtmetall für einfachste Bauart und Kombinationen für mehrfarbige Rahmen auf Spezialgrundrahmen oder Holz.

### RENA-Hohlkehlssockel

zu Inlaid- und Gummibelägen für den fugenlosen Uebergang von Boden zu Wand mit Abschlussprofil, aus Leichtmetall.

### RENA-Stellsockel

in Leichtmetall mit verdeckter Montage, zum Nachschieben beim Schwinden der Bodenhöhe, zu Inlaid, Gummi, Korkparkett, Spannteppich usw.

### RENA-Konsolträger

«System Félix», stufenlos verstellbar, stehen auf jeder gewünschten Höhe in der Tragschiene fest; in Messing für den Ladenausbau, in Eisen für Warenlager, Bibliotheken usw.

Komplette Archiveinrichtungen.

### RENA-Garderoben

in Leichtmetall eloxiert, mit Hut- und Mantelhaken, Schirmhalter und -fassen, in allen gewünschten Längen, für Schulhäuser, Büros und Privat; Standgarderoben oder schwenkbare Anlagen für Restaurants, Theater, Kinos usw.

### RENA-Gelenknägel

Pat. Arch. Ochsenbein, zur Montage des Lattenrostes bei Gips- und Pflasterdecken, hält die Decke rissfrei.

### RENA-Schnappverschluss

Schnäpper und Griff in einer Garnitur, zu Türchen, Schubladen und Klappen, für Küchenmöbel, Lager-einrichtungen und Ladenausbau.

### RENA-Schuhkratzrost

zur Aussentüre, in Eisen verzinkt, auf Stein oder Holz montierbar.

### RENA-Baubuchhaltung

Die Anweisungen des Architekten an Bauherrn und Bank; spart Zeit, verschafft Ordnung und Uebersicht.

**Fabrikation En gros Export**

**RENA-Bauspezialitäten AG.**

Luzern

Telephon (041) 2 86 80



**ALBISWERK  
ZÜRICH A.G.**

## TELEPHONIE - HOCHFREQUENZ



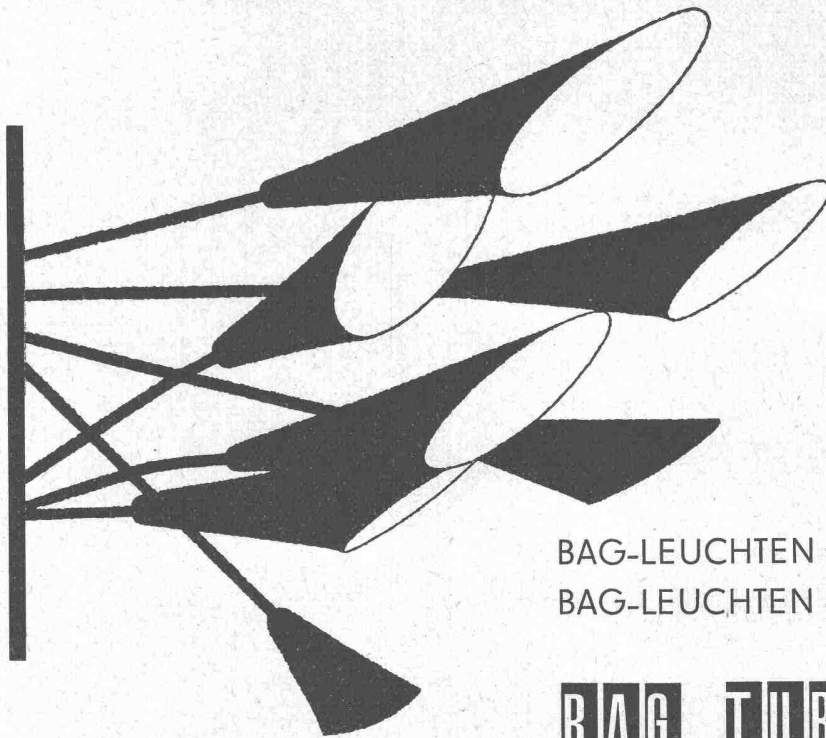
Die neuen ALBIS-Vermittlungs- und Direktions-Stationen zeichnen sich besonders durch ihre vollendete Form um den zweckmässigen Aufbau aus.

Dank der neuen Blocktasten, der übersichtlichen Anordnung von Wählfastatur, Signallampen und Mikrotelefon, lassen sich unsere Stationen angenehmer und rascher bedienen.



ALBISWERK ZÜRICH AG. ALBISRIEDERSTR. 245 ZÜRICH 47 TEL. (051) 52 54 00





**INDUSTRIE- und  
BUREAUBELEUCHTUNG**

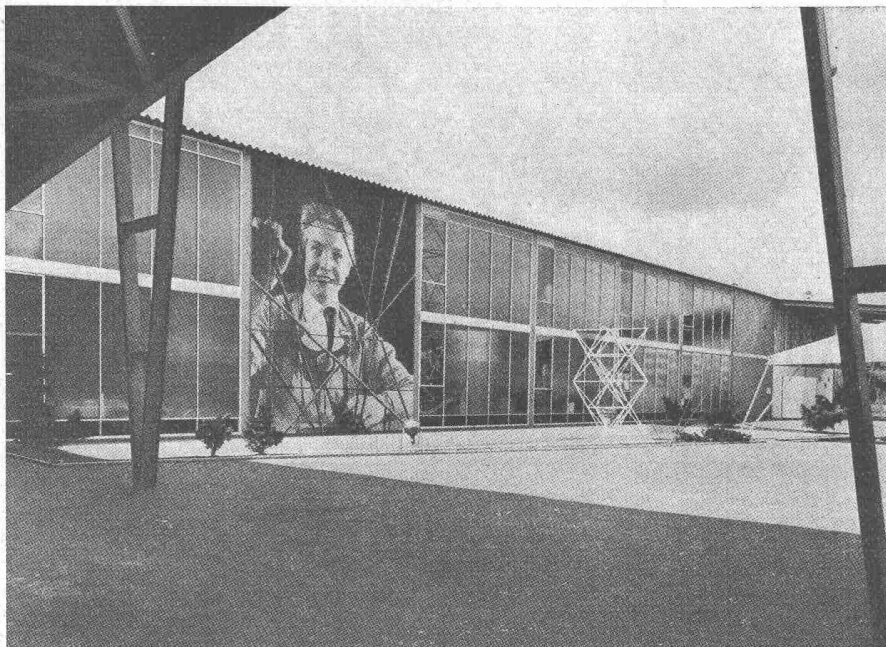
**GASTGEWERBE-  
LADENBELEUCHTUNG**

**STRASSEN- und  
PLATZBELEUCHTUNG**

BAG-LEUCHTEN für JEDEN ZWECK  
BAG-LEUCHTEN ein QUALITÄTSBEGRIFF



■ Kostenlose Beratung und Projektierung durch unsere Fachleute



PTT-Pavillon Hospes 1954

LEICHTMETALL-  
FENSTER IN  
SPEZIAL-PROFILIEN

**HANS KISSLING EISENBAU AG.  
BERN**

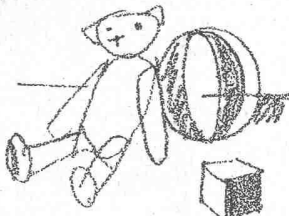
# Spielplatz Ihres Kindes

Herzens Ihrer Kinder Jugend die Zügel lockern.

stösst und durch diese Eigenschaften die Hausfrau von mühevoller Reinigungs-

In der Tat, Kork, der wärmste Bodenbelag, isoliert gegen Kälte und — gegen Schall, wofür Ihnen die Mitbewohner ganz besonderen Dank wissen. Kork aus wabenförmigen Zellen aufgebaut — gegensätzlich zur Faserstruktur des Holzes mit der unvermeidlichen Spriessen-

arbeit erlöst. Korkparkett «Altdorf» wird fugendicht verlegt.

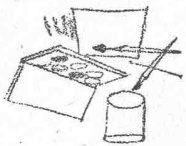


Welt Ihres Kindes. Wieviel können Sie doch zum Glücke Ihrer Kinder beitragen und wieviel sorgenfreier wird Ihre Erzieheraufgabe durch eine zweckmässige Einrichtung des Kinderzimmers.



## Korkparkett

*Altdorf*



Jede Mutter weiss, wie scheinbar unüberlegt Kinder handeln. Sie rutschen auf dem Boden, sie bemalen ihn, sie springen herum, und eine mütterliche Ermahnung wird in Kinderaugen nur allzuoft eine lästige Spielunterbrechung sein — und Sie wollen doch nicht der «Spielverderber» Ihrer Kinder sein! Darum denken Sie daran, mit dem idealen, gesunden Korkboden dürfen Sie ruhigen

bildung — ist durch seine Elastizität weitgehend unverletzlich. Korkparkett «Altdorf», Typ Protecta, besitzt überdies die mit einer äusserst zähen, glasklaren Kunststoff-Folie geschlossene, absolut porenfreie Oberfläche, welche zum Nutzen der Gesundheit Ihrer Kinder Ansammlungen von Staub, Schmutz und Bakterien verhindert, Flüssigkeiten ab-

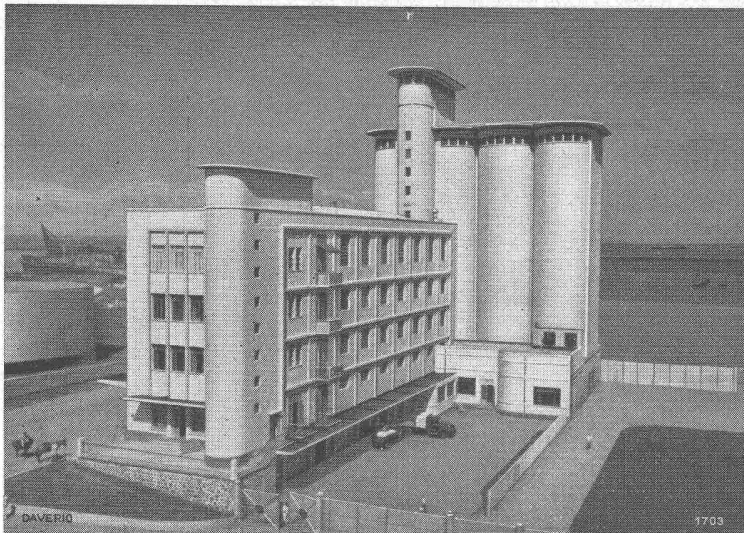
Hersteller:

**Dätwyler AG., Altdorf-Uri**  
Schweiz, Draht-, Kabel- und Gummiwerke

Ausstellungen: **Baumusterzentrale Zürich**  
**Baumesse Bern**  
**Exposition Permanente**  
**Lausanne**

Verkauf durch die Fachfirmen





## Unsere pneumatischen Getreidemühlen und Silo-Anlagen sind überall vorbildlich geworden

Nebenstehende Anlage in Brasilien wurde von uns projektiert und eingerichtet

Erstellungsjahr 1952/53

Anlage-Erweiterung 1954/55

Pneumatischer Weizentransport vom Schiff zum Silo, Länge ca. 350 m, stündliche Leistung 65 t

Putzerei und Mühle vollpneumatisch

Mühlenleistung = 175 t/24 Std.

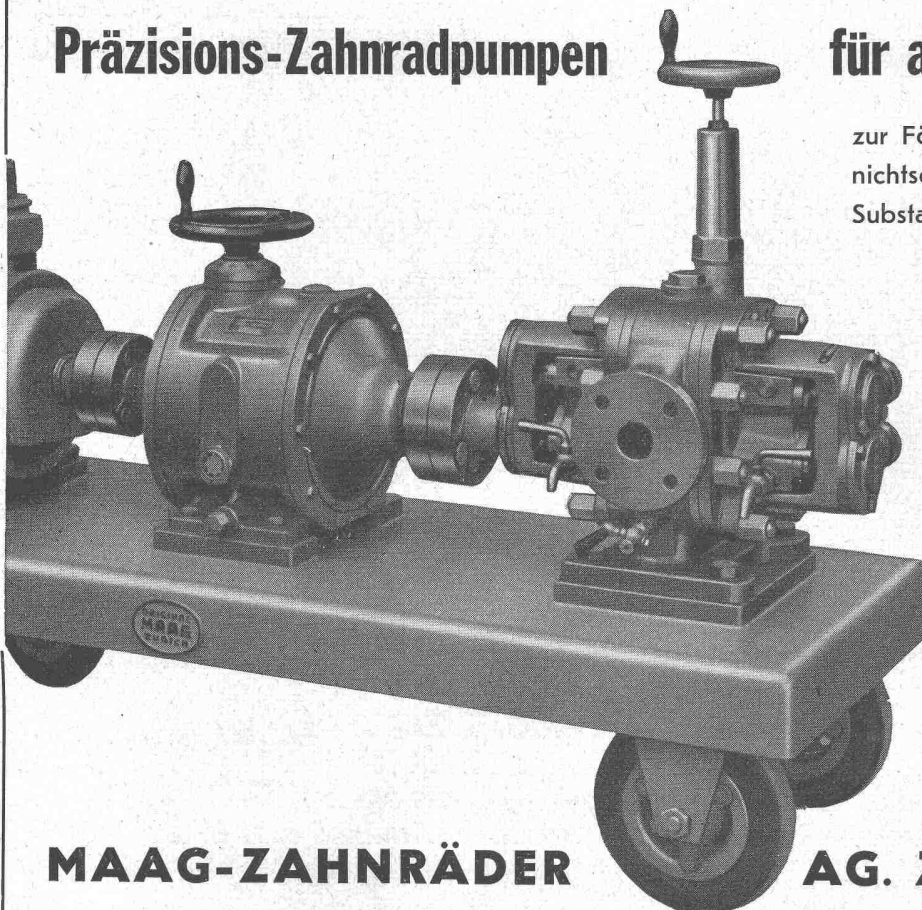
**DAVERIO**  
**& Cie. AG Zürich**  
**Maschinenfabrik**

Telephon (051) 42 17 77

## Präzisions-Zahnradpumpen

## für alle Industriezweige

zur Förderung von schmierenden und  
nichtschrnierenden, flüssigen und zähen  
Substanzen



Fahrbare MAAG-Zahnradpumpen-  
gruppe, Typ MP - 65 A,  
mit Aussenlagern zur Förderung  
von Wein, Bier, Most, Melasse,  
Fruchtextrakten

Fördermenge:  
240 bis 10 000 l/Stunde

Druck bis 10 atü

**MAAG-ZAHNRÄDER**

**AG. ZÜRICH**

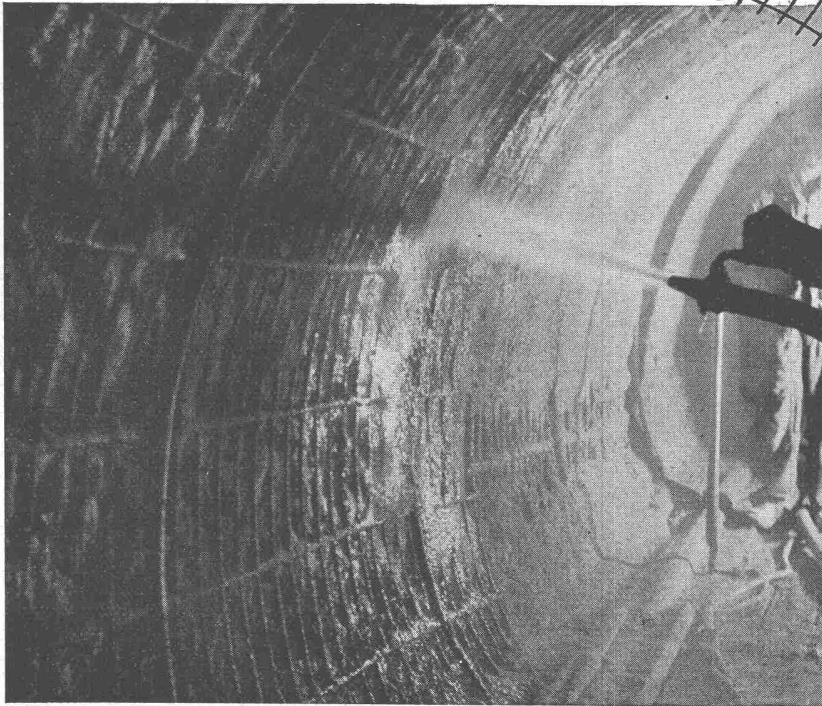


# In Tunnels und Stollen haben sich Armierungsnetze

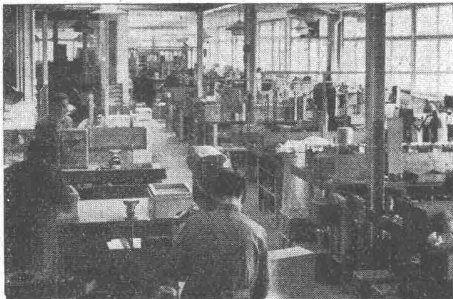
# TECTA



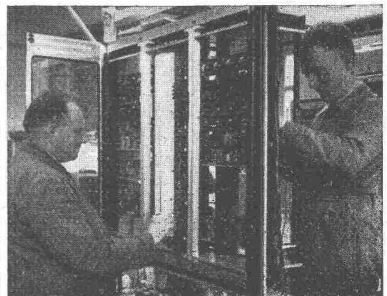
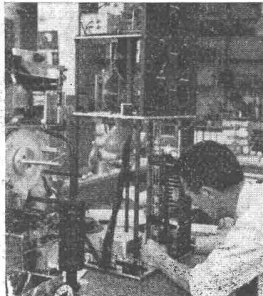
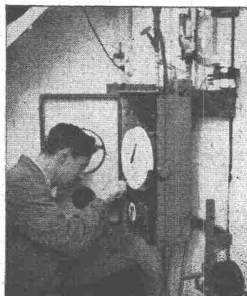
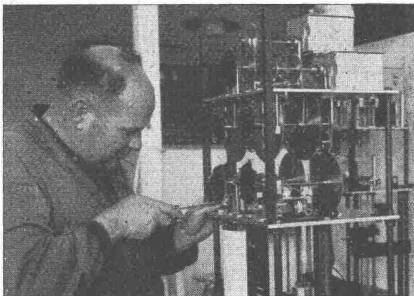
sehr bewährt  
zum Torkretieren  
und Auskleiden.



Aufklärungsschrift mit  
Berechnungstabellen durch  
TEKTONIK AG. ZÜRICH  
Buckhauserstr. 39, Tel. 52 27 16



Messen und Fernmessen von Wasserständen und Wassermengen und alle davon ausgehenden Steuerungen



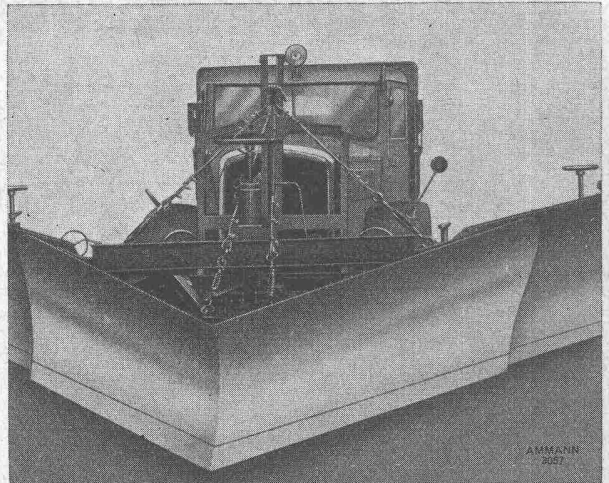
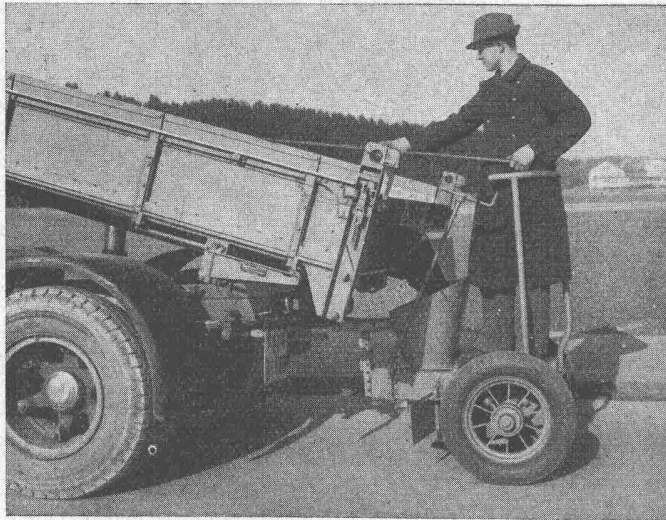
50 Jahre Apparatbau für die Wasserwirtschaft

# FRANZ RITTMAYER AG. ZUG

# Jetzt ist es Zeit, an den Winter zu denken!

## Sandstreuer

in verschiedenen Grössen und Ausführungen, robust  
und leistungsfähig



## Schneepflüge

Spitzpflüge für schwere Lastwagen. Einseitige  
Pflüge für leichte und schwere Fahrzeuge

# U. AMMANN

**MASCHINENFABRIK AG**

Telephon (063) 2 27 02

**LANGENTHAL**

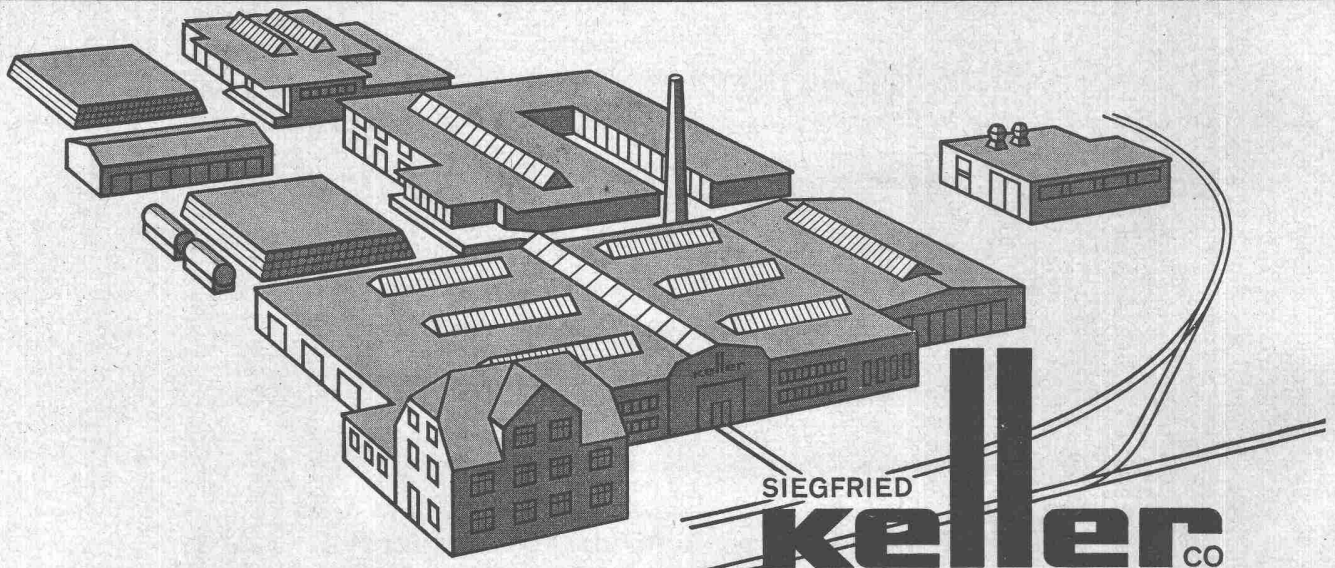
Bautenschutzfarben für:

**EISEN** INERTOL, MAXIMAL, SILVERAL, ICOSIT, CHROMIDIN

**BETON** INERTOL, ICOSIT, HYDRASPHALT, ADERIT

**HOLZ** CELLARIUS-LASUR, AVENARIUS-CARBOLINEUM,  
AVENAROL, BOISOL

Verlangen Sie Spezialprospekte!



SIEGFRIED

**Keller** CO

WALLISELLEN-ZÜRICH gegr. 1901

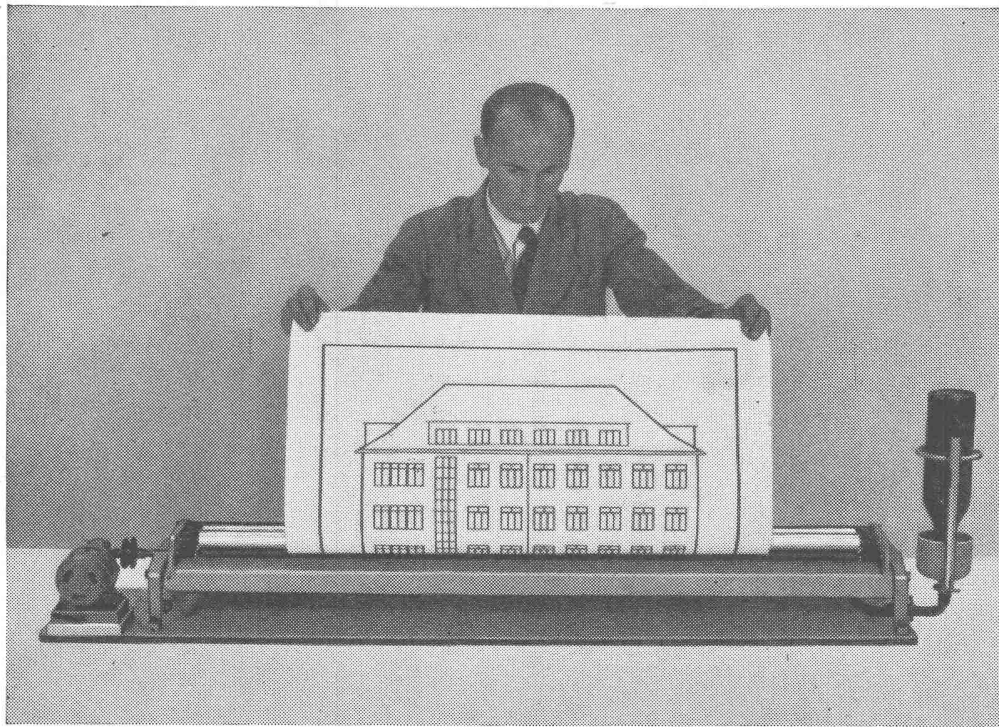
Tel. (051) 93 2114

Telegr.: Cellarius

PARIS

MAILAND





## Lichtpauspapiere

**PERMAX** für Halbtrockenentwicklung

**AMONAX** für Ammoniak-Entwicklung

Sämtliche Lichtpauspapiere werden seit 37 Jahren nach eigenen Verfahren hergestellt

**Paus-, Zeichen- und Millimeter-Papiere**

**ED. AERNI-LEUCH, BERN**

FABRIKATION TECHNISCHER PAPIERE ZIEGLERSTRASSE 34



# CARL *D* IENER *Löhne*

Baugeschäft Zürich

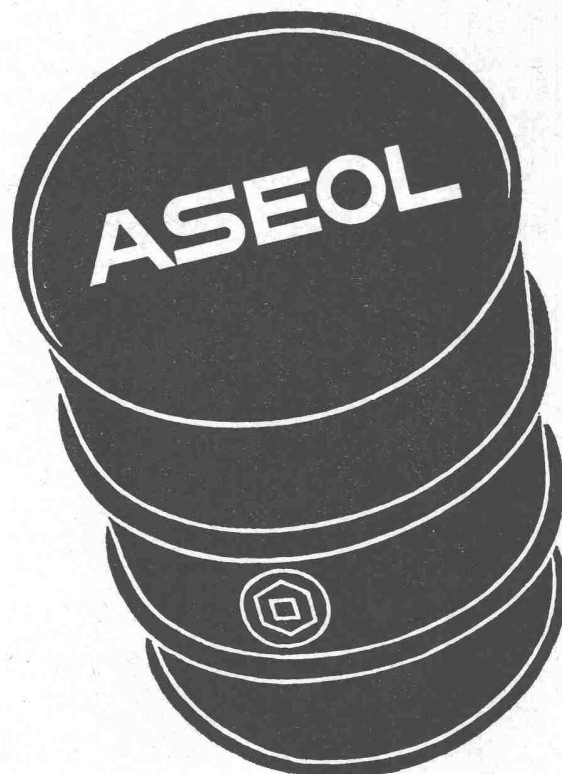
Hochbau - Tiefbau - Umbauten - Renovationen - Reparaturen

## SCHMIERFETTE

Rasch sind 100 oder 1000 Franken verloren, wenn durch mangelnde Schmierung eine wichtige Maschine oder ein Fahrzeug Ihres Unternehmens aussetzt.

Beugen Sie vor mit ASEOL-Schmierstoffen. Rufen Sie jetzt den ASEOL-Fachmann. Er wird die Schmierung kontrollieren und Vorschläge für mögliche Verbesserungen machen. Das kostet Sie nichts, aber Sie profitieren von 65 Jahren Erfahrung in der Ausarbeitung und Anwendung hochwertiger Schmierfette.

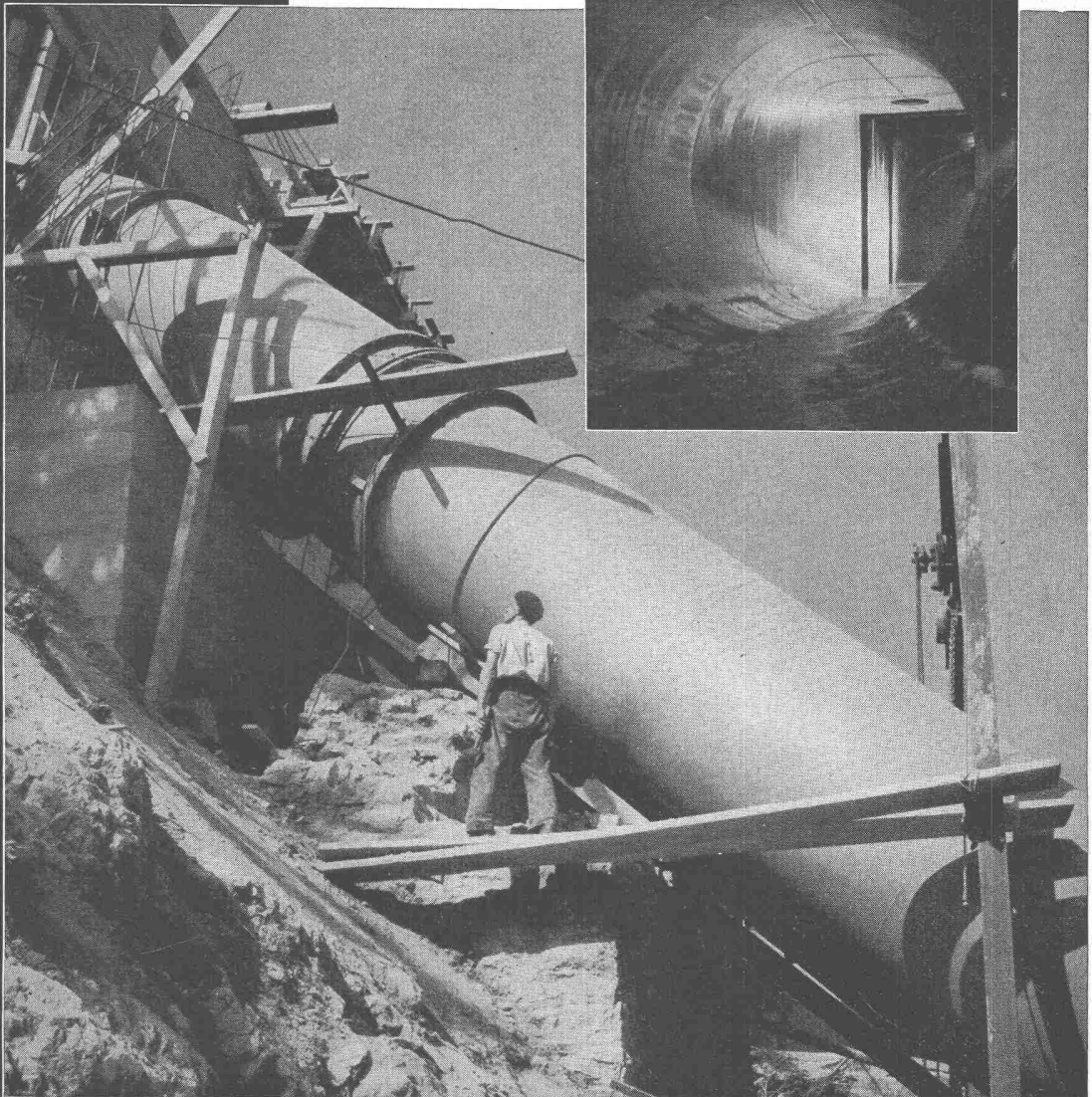
Unsere Devise: Für jede Ihrer Schmierstellen das sichere und sparsame ASEOL-Schmiermittel.



**ADOLF SCHMIDS ERBEN** AG. **BERN** S.A. **Telephon**  
031 2 78 44

Conduites forcées et  
blindages de galeries

# VEVEY



*Ateliers de Constructions Mécaniques de Vevey S.A.*

Vevey / Suisse

Equipements complets pour l'utilisation des chutes d'eau

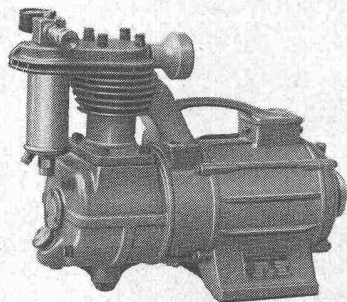
1417 f



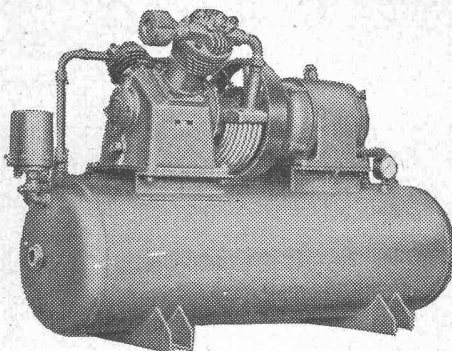
**Haug**  
**KOMPRESSOREN**

Ein Begriff schweizerischer Qualität

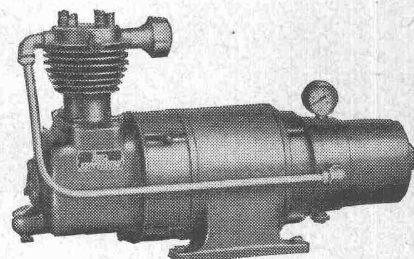
Verlangen Sie unverbindlich unser Angebot  
mit Prospekten für Ihre individuellen Wünsche



**Modell HW**  
für Lichtstrom, tragbar  
Hubvolumen 4,1—7,9 m<sup>3</sup>/h  
Druck bis 10 atü



**Modell V**  
Hubvolumen 14,7—140 m<sup>3</sup>/h  
Druck bis 30 atü  
Vollautomatische Anlagen



**Modell D**  
für Drehstrom  
Hubvolumen 2—27 m<sup>3</sup>/h  
Druck bis 10 atü  
Vollautomatische Anlagen

**FRITZ HAUG AG. MASCHINENFABRIK ST. GALLEN**

Telephon (071) 24 64 37

# PISTA

## ANLAGEN ZUR

- ▶ TRINKWASSERAUFBEREITUNG
- ▶ ABWASSERREINIGUNG



Installations d'épuration

EAUX POTABLES

EAUX USÉES

Etudes et réalisations

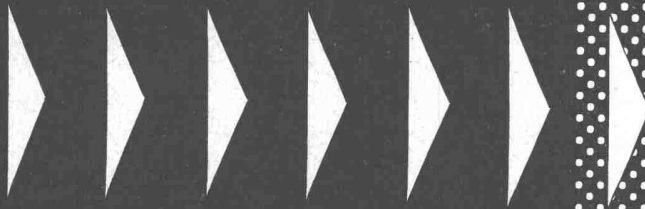


**PISTA S.A.**  
**GENÈVE - Jonction**

Schon wieder eine Sicherung durchgebrannt...

Betriebsstörung ...

Zeitverlust ....



**EIN FINGERDRUCK BRINGT WIEDER STROM UND LICHT!**

GMC Sicherungsautomaten **SL** für Licht-, Kraft- und Wärmeinstallationen in Wohnungen, Werkstätten, Hotels, öffentlichen Gebäuden usw.

**CMC**

**CARL MAIER & CIE / SCHAFFHAUSEN**

Fabrik elektrischer Apparate und Schaltanlagen • Telefon 053 / 5 61 31





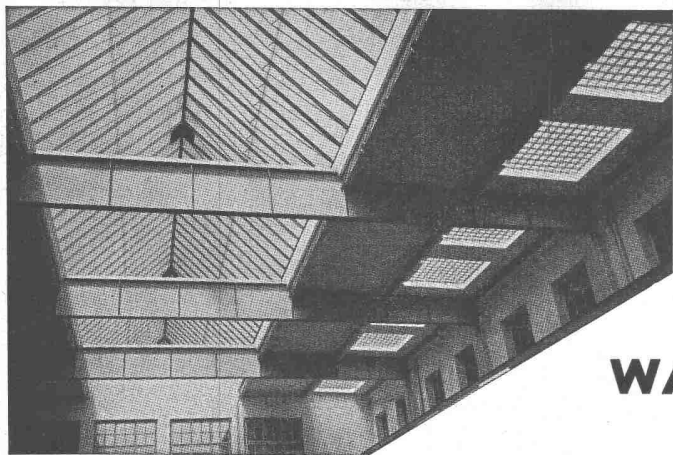
**AG. Heinr. Hatt-Haller Zürich**

HOCH- UND TIEFBAU

Plus Batterien sind im Stollenbau wirtschaftlich und zuverlässig

**Plus**

Plus AG, Accumulatoren und elektr. Apparate Basel 6



Kittlose

## Glasdächer

Glasbeton-Oberlichter, begeh- und befahrbar

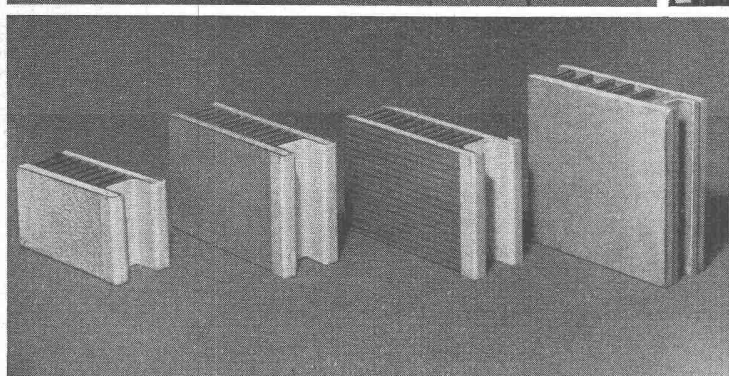
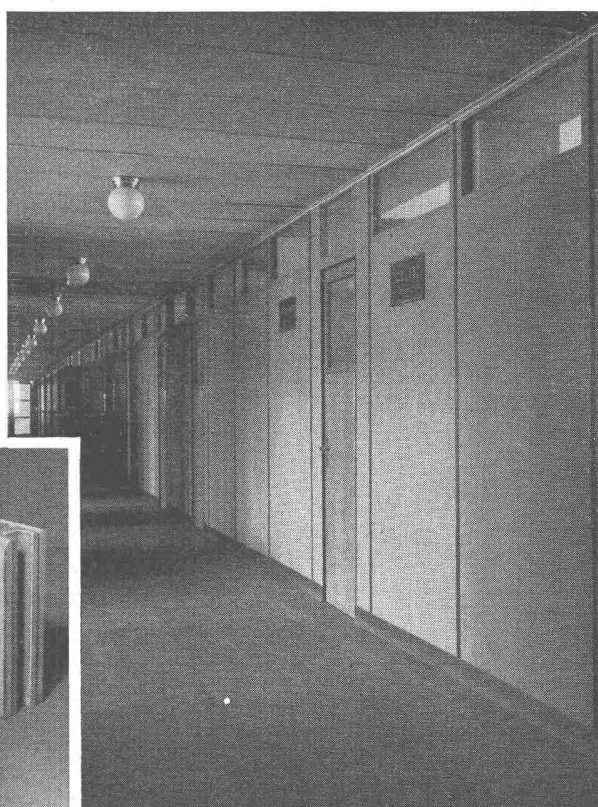
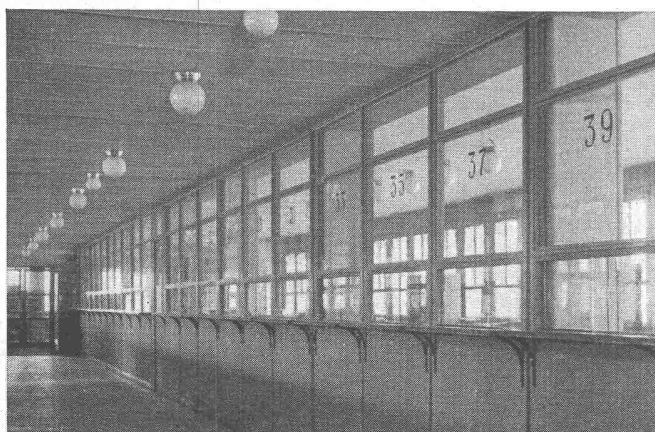
Glasbaustein-Wände

### WALTHER & MÜLLER \* BERN

Telephon (031) 2 49 12

## Versetzbare Zwischenwände:

Eine technische und wirtschaftliche Spitzenleistung



**SPITZENLEISTUNG** bezüglich Schall- und Temperatur-Isolierung und Feuerfestigkeit.

**SPITZENLEISTUNG** bezüglich Mindestgewicht.

**SPITZENLEISTUNG** bezüglich Setzen und Versetzen der Wände (inbegriffen Türen und Fenster aller Art). Decken, Böden und Mauerwände werden nirgends beschädigt oder geöffnet. Diese versetzbaren Zwischenwände benötigen keine besonderen Vorbereitungen bei der Erstellung des Objektes. Der Bau kann bis zum letzten Anstrich fertig erstellt werden. Darauf erfolgt das Setzen der Zwischenwände mit der gewünschten Oberflächenbehandlung, und die Räumlichkeiten sind bezugsbereit. Die Dicke der Elemente beträgt 50 mm und ermöglicht deshalb Doppelverglasung. Die elektrischen Leitungsröhren sind eingebaut.

Auf allen Zwischenwänden wird eine Garantie von 10 Jahren gewährt.

Lieferung und Setzen für die ganze Schweiz besorgt zuverlässig

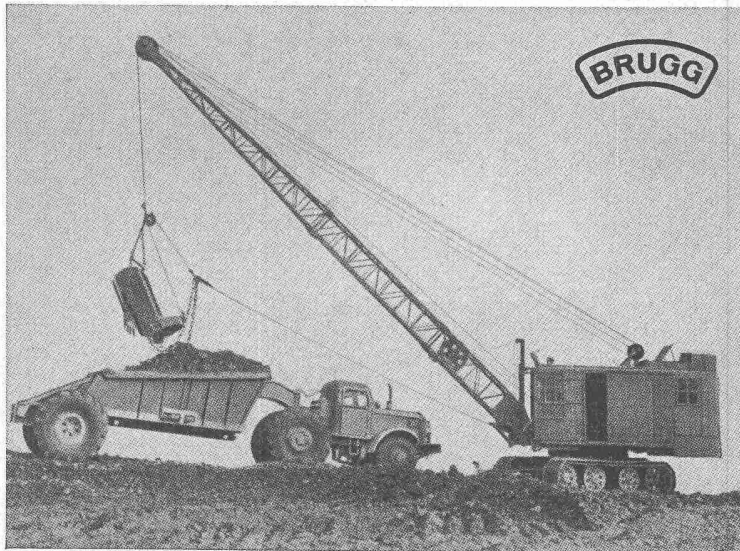
## ROBERT GAUTSCHI, BERN 18

Büro: Burgunderstrasse 21

Telephon (031) 66 27 57

Mechanische Schreinerei, spezialisiert für Fenstereinfassungen, Fusssockel fertig lackiert und Luftschutztüren



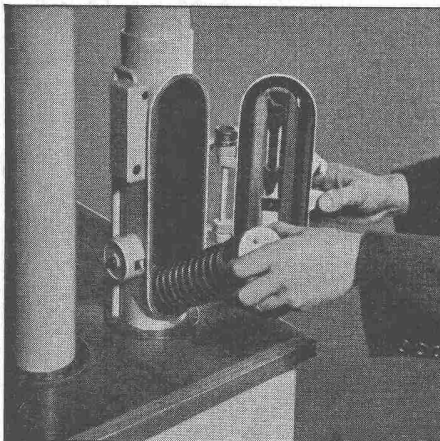


**BLEIKABEL**  
für **Stark-** und **Schwachstrom**

Bagger mit  
**TRU-LAY-BRUGG-**  
**DRAHTSEILEN**  
ausgerüstet

Für die Turmdrehkrane liefern  
wir die Spezial-Drahtseile  
**ROTEX-BRUGG**

**KABELWERKE BRUGG A.G.**



**ROHRPOST** rationalisiert den Betrieb

Anwendungsgebiete:

Banken  
Versicherungsanstalten  
Druckereibetriebe  
Geschäfts- und Warenhäuser  
Industriebetriebe  
Hotels, Restaurants  
SBB Telegraphen- und Auskunftsbüros

Fördergut:

Bons und Bestellungen  
Zettel  
Telegramme, Checks  
Karten, Briefe  
Warenproben  
Manuskripte



**Standard Telephon und Radio AG.**

Zürich, Seestr. 395, Postfach Zürich 38, Tel. (051) 45 28 00

Zweigniederlassung in Bern



**Stahlton AG., Zürich****Vorgespannter Beton nach Verfahren „BBRV“****Auszug aus der Referenzenliste Brückenbau:**

# Stahlton

**Eisenbahnbrücken**

Viaduc de la Praille, Genève  
 SBB-Brücke, Brüttsellen  
 DBB-Brücke, Riehen

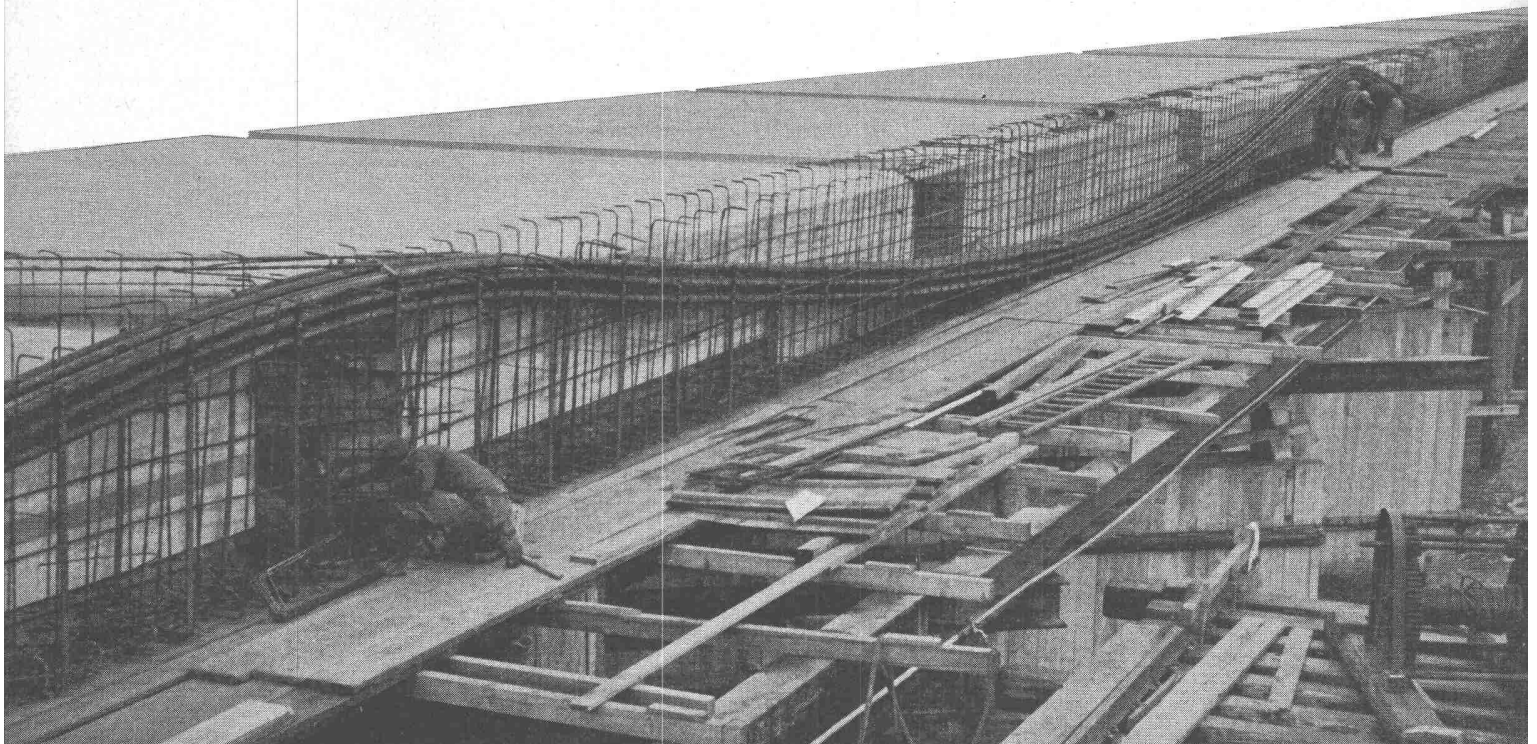
**Strassenbrücken und Stege**

Aerlenbachbrücke an der Grimselstrasse  
 Brücke über Hilfswehr bei Schinznach  
 Oberwasserkanalbrücke KW Wildegg-Brugg  
 Aa-Brücke bei Siebnen  
 Marschalkenbrücke, Basel  
 Pont de l'île, Genève - Bras gauche  
 Pont de l'île, Genève - Bras droit  
 Reussbrücke Erstfeld,  
 Ponte sul Brenno, Malvaglia  
 Zulgbrücke bei Steffisburg  
 Sisselnbrücke bei Oeschgen  
 Aaresteg bei Aarau  
 Reussbrücken (I und II) bei Andermatt  
 Aaresteg in Innertkirchen  
 Stränglibrücke bei Brugg  
 Moesa-Brücke bei Grono  
 Oberwasserkanalsteg KW Wildegg-Brugg  
 Ponte sul Vedeggio, Cadempino  
 Seelibrücke Reichenbach  
 Strassenüberführung Tegerfelden

Kiene-Brücke bei Reichenbach  
 Steg über Engelberger-Aa bei Buochs  
 Wehrbrücke Bavona, Maggia KW  
 Linthbrücke bei Linthal  
 Innbrücke bei Schanf  
 Steinerkanalbrücke, Rapperswil  
 Dückerbrücke Peccia, Maggia KW  
 Thurbrücke Eschikofen  
 Emmebrücke Derendingen  
 SBB-Überführung Kloten  
 Zulgsteg bei Steffisburg  
 Rautibrücke bei Niederurnen  
 Pont sur le Tôleure, près Bière  
 Brücke bei Buchstalden  
 Mühleggbrücke bei St. Gallen

**... zur Zeit im Bau ...**

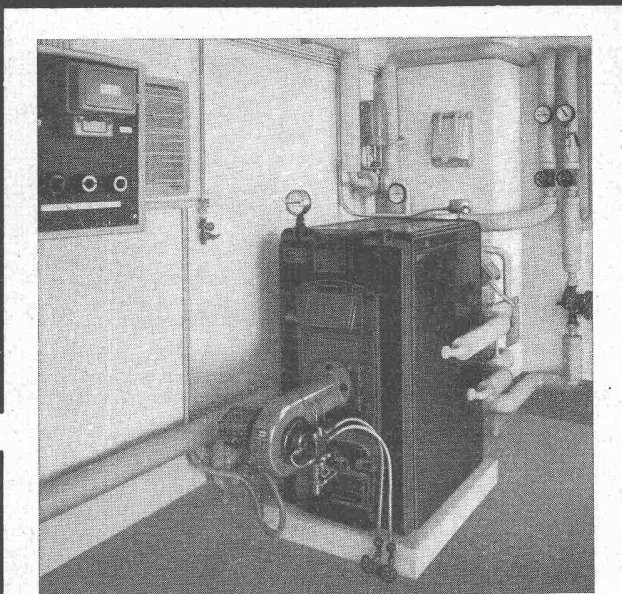
Viaducs de Cully  
 Glattbrücke bei Zürich  
 Tessinbrücke an der  
     Gotthardstrasse bei Airolo  
 Wehrbrücke Corgello, Maggia KW  
 Rhonesteg bei Gluringen  
 Glattbrücke bei Opfikon  
 Überführung bei Mägenwil  
 Überführung bei Rheinfelden





**QUIET MAY**

**ØERTLI**



## Oelfeuerungen

bewähren sich in  
allen Anwendungen:

Hausbrand  
Gewerbe  
Industrie

Beratung  
und Prospekte durch:

**ØERTLI**

**ØERTLI - Oelfeuerung im Einfamilienhaus**

**Ing. W. Oertli AG.**

Beustweg 12, Zürich 7  
Tel. 051 / 34 1011 / 12 / 13

**Leicht- und Schweröel**

Eigene Servicestellen in der  
ganzen Schweiz

# Fietz & Leuthold AG.

Unternehmung in Hoch- und Tiefbau  
Sägewerk und Zimmerei

## ZÜRICH

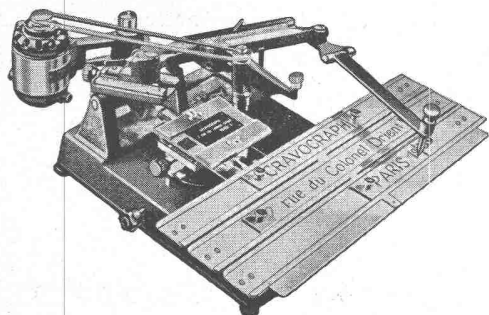
Bureau: Seefeldstrasse 152, Tel. 3271 60, Postcheck-Konto VIII 1729

## Alle Ihre Gravierprobleme

werden leicht gelöst durch die

## tragbare Präzisions-Graviermaschine

# Gravo graph



in drei verschiedenen Modellen, auch mit Elektro-Gravierapparat, lieferbar.

Dank der einzigartigen Konstruktionsart bietet Ihnen der Gravo-Graph die Möglichkeit, in Ihrem Betrieb ohne geübtes Personal rasch und wirtschaftlich sämtliche laufenden Markierungen auszuführen auf Werkzeugen, Schildchen, verschiedensten Werkstücken fast jeglicher Form, sowie auf sämtlichen Metallen, Kunststoffen, Glas, Perlmutter, Onyx, Elfenbein usw.

Die Verstellung des Pantographen erfolgt in wenigen Sekunden. Das Werkstück wird automatisch zentriert. Diese und andere wesentliche Vorteile ermöglichen eine äusserst rationelle Produktion für Einzel- und Serienarbeit. Spezialmodell für Elektroindustrie zum direkten Gravieren auf grossen Armaturentafeln und Apparaten. Bescheidener Preis.

Verlangen Sie Offerte oder unverbindliche Vorführung

## ARNOLD ROGGEN, MURTEN FR

Kirchgasse 133

Telephon (037) 7 26 47

praktische und bequeme

# Mineralwoll-Matten

**Stabilität**  
durch Wellkarton

**fester Zusammenhalt**  
auch beim Zerschneiden

**Bitumen-Zwischenschicht**  
erlaubt Aufbetonieren

Vorzügliche Isolier-Eigenschaften - Prospekt und Muster auf Anfrage

## Schmelzwerk Spoerry Flums

Tel. (085) 8 31 48



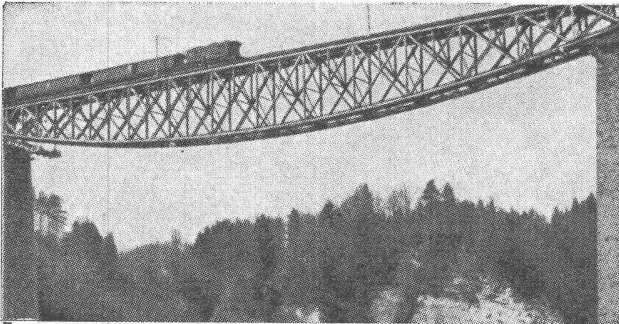




# Klima-Anlagen

Fragen Sie die **VENTILATOR AG. STÄFA**  
 Spezialisiert seit 1890

Tel. (051) 93 01 36



*Werte erhalten durch*  
**FERRUBRON** ↑  
*Rostschutzfarbe!*

- Unübertroffen in der Haltbarkeit
- Wirtschaftlich durch besonders hohe Ausgiebigkeit
- Lieferbar in dunkel- und silbergrauen sowie in bunten Tönen
- Ueber 50 Jahre im In- und Ausland hervorragend bewährt
- Erste Referenzen



Alleinfabrikanten für die Schweiz:  
**NAEGELY, ESCHMANN & CIE. AG**  
 LACK- UND FARBENFABRIK ZÜRICH-OERLIKON  
 TELEPHON (051) 46 64 64

# Schenkerstoren



Lamellenrollstore System



**Storenfabrik Emil Schenker AG. Schönenwerd**  
 Tel. (064) 3 13 52

<b>Vertretungen:</b>	Zürich	Tel. (051) 32 65 60
	Basel	Tel. (061) 2 93 81
	Luzern	Tel. (041) 2 99 68
	Lausanne	Tel. (021) 23 45 47
	Lugano	Tel. (091) 2 22 13



Sekundarschulhaus Henau-Niederuzwil 1952

# Qualitäts-Fabrikate

in Basalfolit-Quarzit

## Treppenanlagen Bodenplatten

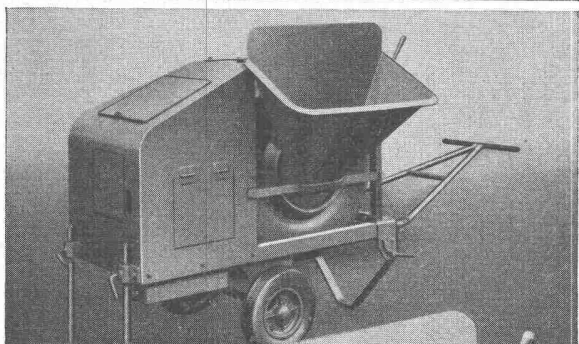
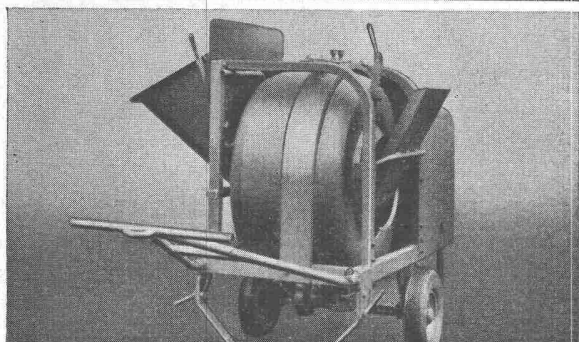
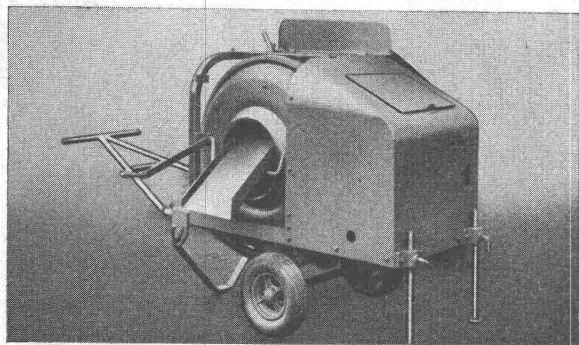
hydraulisch gepresst, mit granitharter Gehfläche, in verschiedenen Farben. Nach Wahl **gleitfest geraut** oder **geschliffen**

	25/25/2 cm
	30/30/2 cm
<b>Standard-Formate:</b>	35/35/2,5 cm
	40/40/3 cm

in Granit-Imitation sofort ab Lager lieferbar!

**SPEZIALBETON AG. STAAD (St. G.)**





## Unser grosser Erfolg: der *neue* Betonmischer

# Liliput

### jetzt mit 100 Litern Inhalt

**NEU** ist die Art der Kraftübertragung vom luftgekühlten 4,3 PS BASCO-Benzinmotor über direkt angeflanshtes Oelbad-Reduktionsgetriebe und Stirnradvorgelege mit einer neuartigen, zum Patent angemeldeten Friktionskupplung.

**NEU** ist das auf 100 Liter vergrösserte Fassungsvermögen des Silo-trichters (gestrichen voll), das zwei Karettenfüllungen pro Mischung erlaubt.

**NEU** ist vor allem auch die dank bedeutend grösseren Fabrikationsserien nun möglich gewordene

### Preisreduktion von zirka 10%

die, im Zusammenwirken mit der anerkannt hervorragenden Konstruktion, den LILIPUT sicher zu einem der günstigsten Kleinmischer gemacht hat.

Profitieren auch Sie jetzt schon von den preislichen und konstruktiven Vorteilen, die der

*neue*

LILIPUT-MISCHER 100 Liter bietet.

## RACO-VON ROLL QUALITÄTS-BETON-

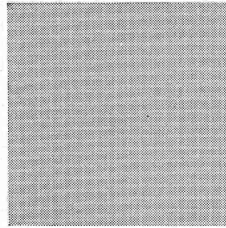
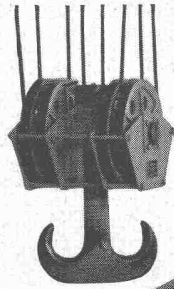
### MISCHER

von 100 bis 2000 Liter

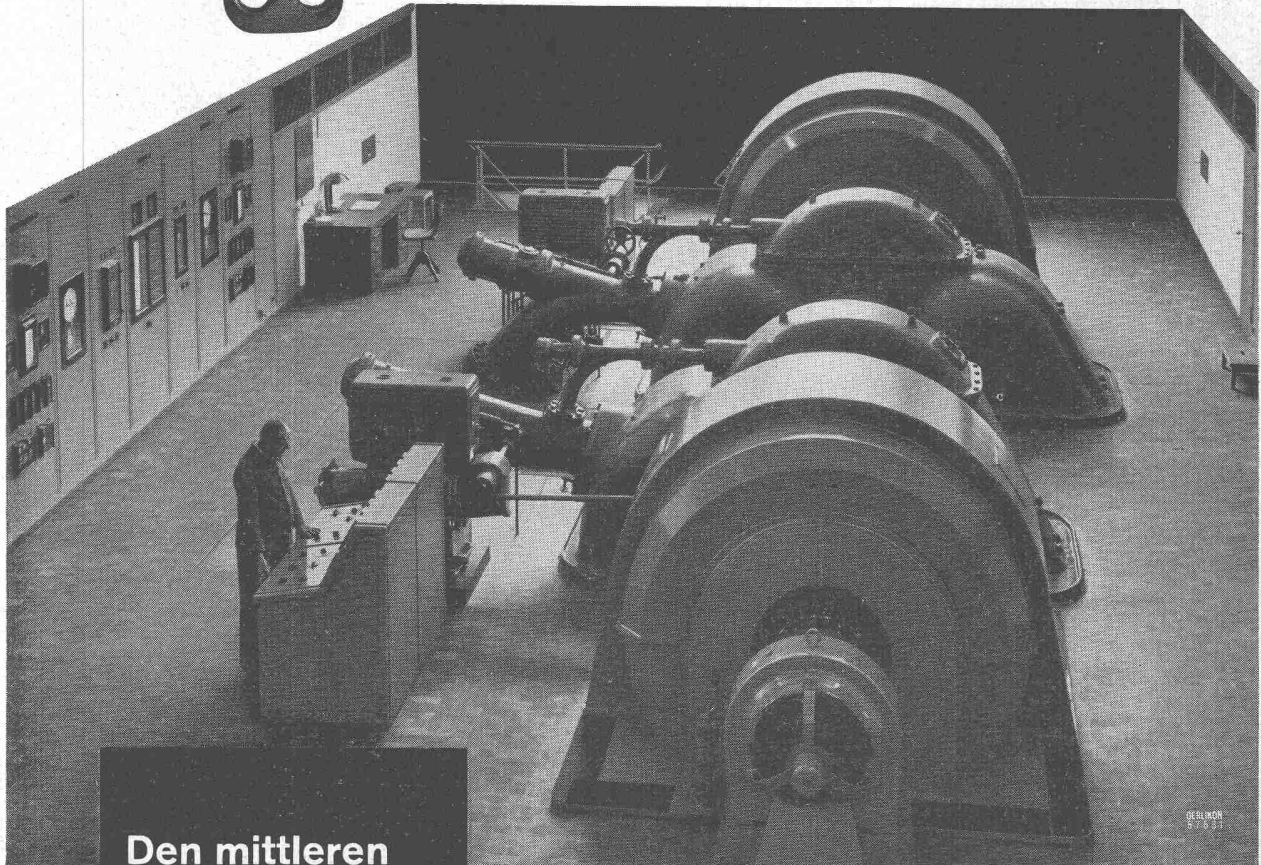
Alleinverkauf, Vermietung u. umfassender Service

## Robert Aebi & Cie AG Zürich

Uraniastr. 31 — 35 Gegr. 1881 Tel. (051) 23 17 50



Zentrale Fätschbach  
der Nordostschweizerischen Kraftwerke AG

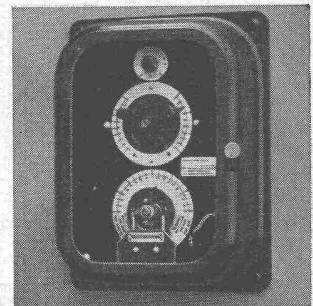


**Den mittleren  
und kleineren  
Kraftwerken**

kommt im Energiehaushalt der Schweiz besondere Bedeutung zu. Sie ergänzen organisch die Leistungen der Grosskraftwerke und bilden mit diesen zusammen ein einheitliches Ganzes.

Im Hinblick auf die ausschlaggebende Rolle, die hierbei der Betriebssicherheit zufällt, hat die Maschinenfabrik Oerlikon von jeher der Ausrüstung solcher Anlagen und ihrer Zuverlässigkeit alle Aufmerksamkeit geschenkt. Die heute vorliegenden Konstruktionen folgen in jeder Hinsicht modernen Richtlinien. Auch Steuer- und Schutzapparate entsprechen dem neuesten Stand der Technik.

**OERLIKON**



Oerlikon-Ultrarapid-Synchronisator  
für automatisches Parallelschalten

**MASCHINENFABRIK OERLIKON - ZÜRICH 50 - TELEFON (051) 48 18 10**