

Objektyp: **Advertising**

Zeitschrift: **Schweizerische Bauzeitung**

Band (Jahr): **72 (1954)**

Heft 28

PDF erstellt am: **24.09.2024**

Nutzungsbedingungen

Die ETH-Bibliothek ist Anbieterin der digitalisierten Zeitschriften. Sie besitzt keine Urheberrechte an den Inhalten der Zeitschriften. Die Rechte liegen in der Regel bei den Herausgebern. Die auf der Plattform e-periodica veröffentlichten Dokumente stehen für nicht-kommerzielle Zwecke in Lehre und Forschung sowie für die private Nutzung frei zur Verfügung. Einzelne Dateien oder Ausdrucke aus diesem Angebot können zusammen mit diesen Nutzungsbedingungen und den korrekten Herkunftsbezeichnungen weitergegeben werden. Das Veröffentlichen von Bildern in Print- und Online-Publikationen ist nur mit vorheriger Genehmigung der Rechteinhaber erlaubt. Die systematische Speicherung von Teilen des elektronischen Angebots auf anderen Servern bedarf ebenfalls des schriftlichen Einverständnisses der Rechteinhaber.

Haftungsausschluss

Alle Angaben erfolgen ohne Gewähr für Vollständigkeit oder Richtigkeit. Es wird keine Haftung übernommen für Schäden durch die Verwendung von Informationen aus diesem Online-Angebot oder durch das Fehlen von Informationen. Dies gilt auch für Inhalte Dritter, die über dieses Angebot zugänglich sind.

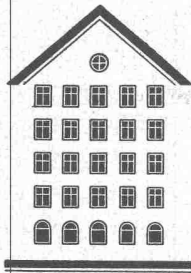
SCHWEIZERISCHE BAUZEITUNG

WOCHENSCHRIFT FÜR ARCHITEKTUR / INGENIEURWESEN / MASCHINENTECHNIK

REVUE POLYTECHNIQUE SUISSE

ORGAN DES S.I.A. SCHWEIZERISCHER INGENIEUR- UND ARCHITEKTEN-VEREIN
UND DER G.E.P. GESELLSCHAFT EHEMAL. STUDIERENDER DER EIDG. TECHN. HOCHSCHULE
GEGRÜNDET 1883 VON ING. A. WALDNER / HERAUSGEGEBEN VON ING. W. JEGHER

Fenster



Kiefer Zürich

AUFZÜGE

für Personen - Waren
Speisen - Akten
mit und ohne Feineinstellung

Gebauer
ZÜRICH
Birmensdorferstr. 273
Telephon 33 21 66

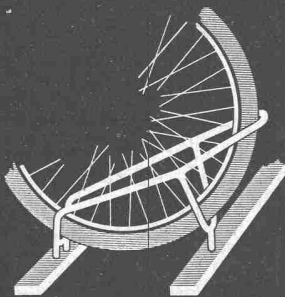
Tiefbohr- und Baugesellschaft A.-G. Zürich-Bern

Grundwasserfassungen • Schnellfilter System „Peter“

Sondierbohrungen - Entnahme ungestörter Bodenproben - Bohr-Pressbetonpfähle
Kernbohrungen im Fels - Injektionen - Druckluft-Arbeiten

KOLLER

Metallbau Koller AG. Basel, Tel. (061) 38 29 77



Fahrrad-Ständer

⊕ Pat.
praktisch solid
formschön preiswert
hält jeden Pneu fest
ohne geringste Gefährdung
der Speichen

Verlag

W. Jegher & A. Ostertag, Dianastrasse 5,
Zürich / Tel. 23 45 07 / Postcheck VIII 6110
Postadresse:
Schweiz. Bauzeitung, Postfach Zürich 39

Bezugspreise

Einzelheft Fr. 1.65 — Abonnements:

12 Monate		6 Monate		3 Monate	
Schweiz	Ausland	Schweiz	Ausland	Schweiz	Ausland
66.—	72.—	33.—	36.—	16.50	18.—

Für Mitglieder des S.I.A., der G.E.P. und des Schweiz. Technischen Verbandes, sowie für Studierende der ETH und der EPUL ermässigte Preis-Kategorien nach Tarif.

Anzeigen-Verwaltung

Mosse-Annoncen AG., Zürich, Limmatquai 94 / Tel. 32 68 17 / Postcheck VIII 1027

INHALT

Akustik und Architektur in Finnland. Von *W. Furrer* 401*

Innkraftwerk Simbach-Braunau 404*

Studien über schweiz. Energiewirtschaft 409

Einphasen-Bahnbetrieb vor 50 Jahren und heute. Von *W. Kummer* 413

MITTEILUNGEN

Internat. Zusammenarbeit in der Ziegelindustrie 413

Tätigkeitsbericht der Dechema, Persönliches. Schweiz. Autostrassenverein. Warnung. Gewerbemuseum Basel 414

BUCHBESPRECHUNGEN

Höhere Mathematik, von *H. Blasius*. Physikalisches Rüstzeug des Ingenieurs, von *W. Zeller* und *A. Franke*. Zahlen beweisen, von *A. Schwarz*. Bauhandbuch / Ingenieurhandbuch, von *W. Hauser*, *C. F. Kollbrunner* 414

Le dessin industriel, par *A. Paduart*. Stauanlagen und Wasserkraftwerke, von *H. Press*. Liants Hydrocarbonés, par *M. Duriez* et *J. Arrambide* 415

Hütte, Teil A: Maschinenbau. Blechabwicklungen, von *J. Jaschke*. Einwandfreier Formguss, von *E. Kothny*. Neuerscheinungen 416

VORTRAGSKALENDER 416

FUGENKITT
PALTOX

PALTOX, der teerfreie Kitt von dauernder Klebekraft und Elastizität zur Abdichtung von Dilations-, Setz- und Standfugen, in Terrassenbelägen, Betonstraßen, Flugpisten etc.

NEROL, bituminöser wasserdichter Isolieranstrich für Betonmauerwerk, Zementputz auf Kellermauern, Säureschutz von Drainage-Zementröhren, Rostschutz usw.

ISOLIERANSTRICH

NEROL



BARRA
ZEMENTZUSÄTZE

BARRA, bewährte Zementzusatzmittel zur Erstellung von wasserdichtem Beton und Verputz.

WADIMEX, strapazierbarer, elastischer, fugenloser, wasserfester Industriebelag für Hallen, Lagerräume, Werkstätten und Keller.

Unsere Fachleute sind gerne bereit, mit Ihnen unverbindlich alle Isolationsfragen zu behandeln.

WADIMEX
BODENBELÄGE

MEYNADIER

Meynadier & Cie. AG.

Zürich, Vulkanstr. 110, Telephon (051) 52 22 11
Bern, Murtenstr. 36, Tel. (031) 2 90 51

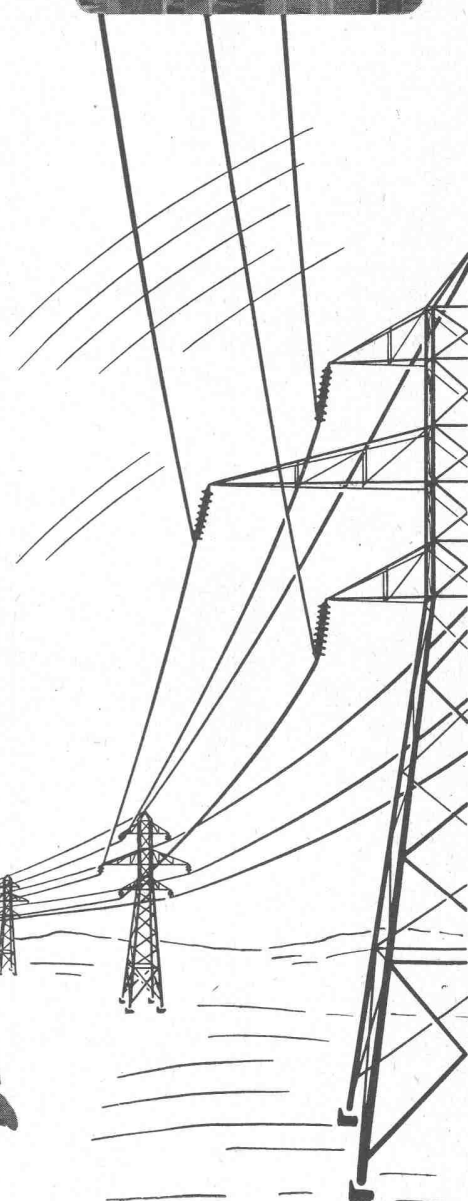
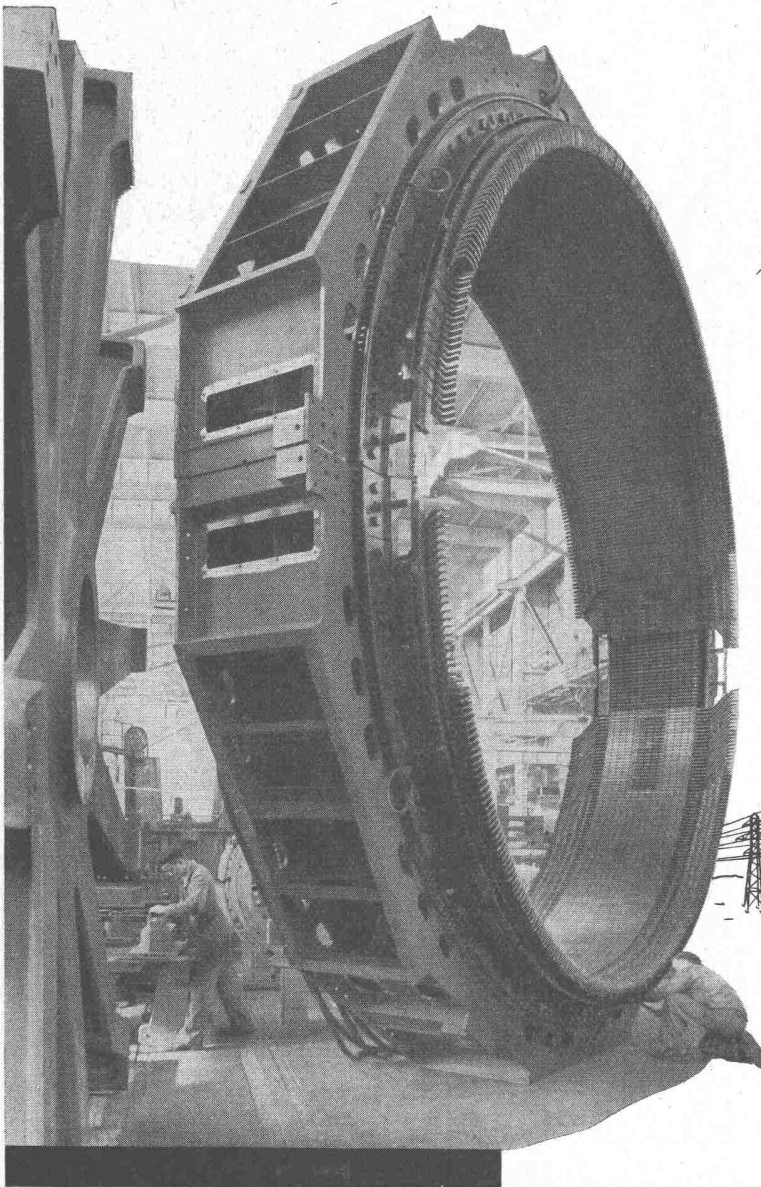
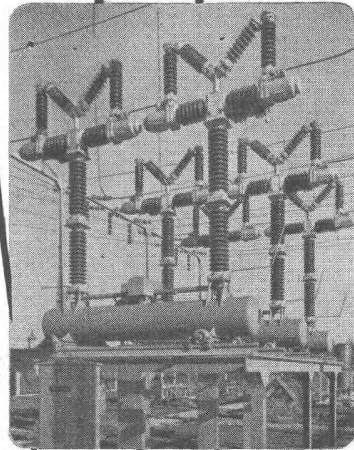


**BROWN
BOVERI**

Erprobte Maschinen und Apparate: Sicherer Betrieb!

Aus unserem Fabrikationsprogramm:

**Generatoren, Transformatoren, komplette Schaltanlagen und Kommandoräume, alle Regulier- und Schutzeinrichtungen, Druckluftschaltrelais, Mutaoren, Elektromotoren, Motorschutzschalter, Schweißmaschinen, Elektrokessel, Sender für Rundfunk und Radiotelegraphie, Sende- und Gleichrichter-
röhren, Hochfrequenz-Röhrengeneratoren, Fernmelde- und Fernregulieranlagen, Hochfrequenztelephonie - Verbindungen**

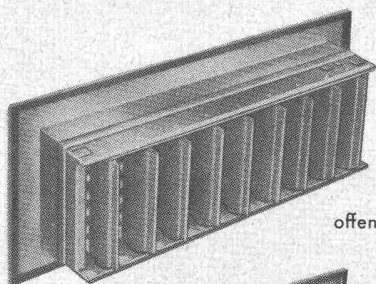


A.-G. BROWN, BOVERI & CIE., BADEN

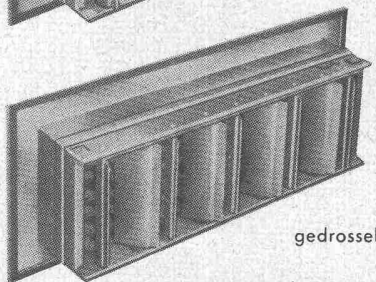
T 67 T 647 eine neue Errungenschaft für die weltbekannten

Tri-Flex

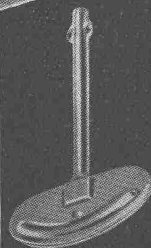
Luftauslässe



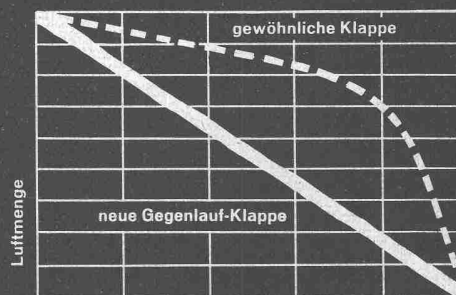
offen



gedrosselt



Regulierkurve



Tri-Flex

mit Gegenlauf-Klappen verwirklichen strömungstechnisch günstige Luftzuführung
 proportionale Luftmengenregulierung
 ähnlich der idealen Drosselkurve
 praktisch geräuschfreie Drosselung
 über fast den ganzen Bereich

TRI-FLEX T 67 und T 647 neben den bekannten Standardtypen T 64 ab **Lager Zürich** lieferbar

Spezialgrößen und -Ausführungen der Type T 64 (unser eigenes Lizenzfabrikat, Schweizerprodukt) auf Wunsch

Technische Bemessungstabellen und Beratung stellen wir Ihnen gerne zur Verfügung

WALTER HÄUSLER & CO. ZÜRICH 8

Ceresstrasse 27 Tel. (051) 34 13 39

Spezialfirma für Luftkonditionierung, Lüftung und Luftheizung
 Fabrik in Zürich-Oerlikon



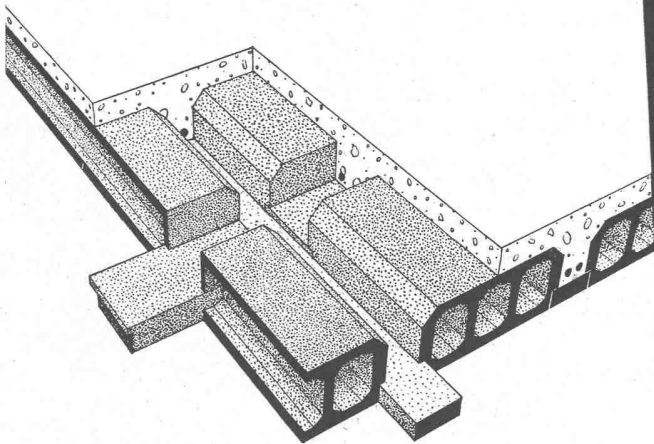
Überfall Einbruch Feuer

können Sie bekämpfen. Viele Schäden liessen sich weitgehend vermeiden, wenn rechtzeitig an eine zweckmässige Sicherheitsvorrichtung gedacht worden wäre. Wie diese Einrichtungen aussehen und wirken, können wir Ihnen aus leicht verständlichen Gründen hier nicht sagen. Dagegen besuchen wir Sie gerne und besprechen die Angelegenheit mit Ihnen an Ort und Stelle.

Hasler AG Bern
WERKE FÜR TELEPHONIE UND PRÄZISIONSMECHANIK
GEGRÜNDET 1852 TELEPHON 64 11 11

Die fugensichere Korkisolerdecke

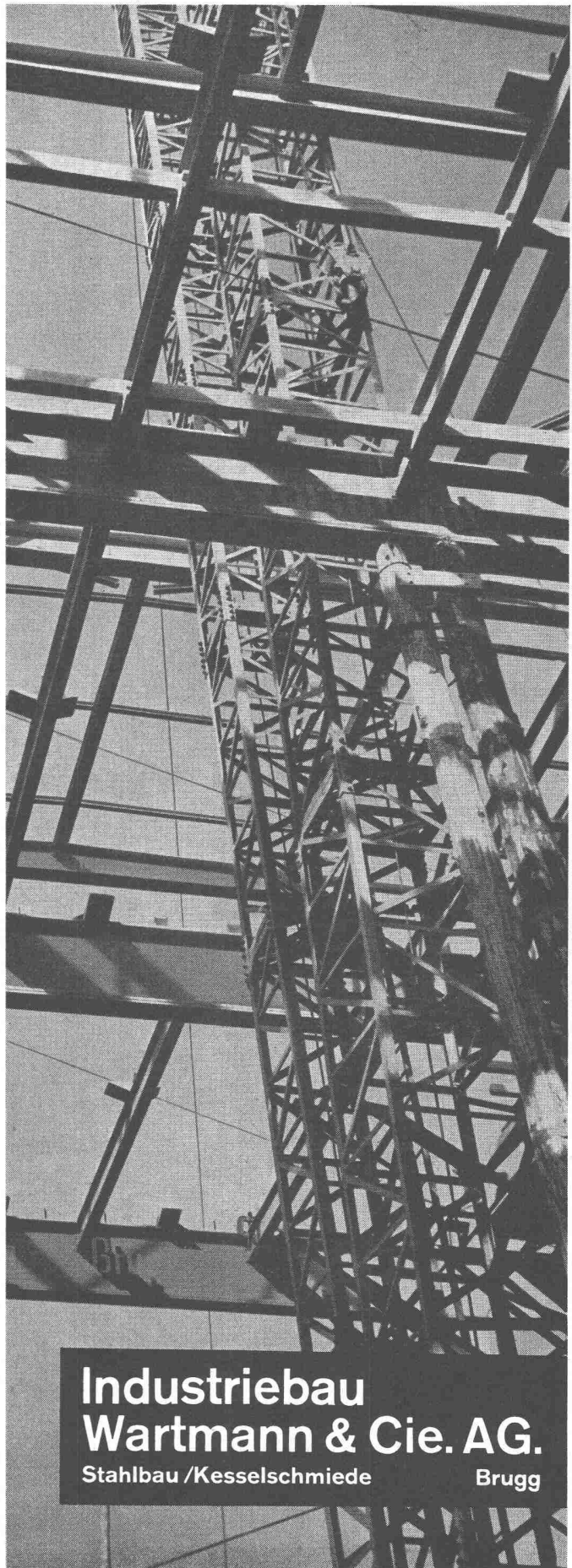
mit Deckensteinen Marke **Baukornat**
Hervorragend geeignet als oberste Betondecke
unter Steildach und als Flachdach



Verlangen Sie unseren Prospekt

Baukork A.G.

Verkaufsbüro Zürich, Gotthardstrasse 61 Tel. (051) 23 80 12



**Industriebau
Wartmann & Cie. AG.**
Stahlbau / Kesselschmiede Brugg

Die Verzinkung im Vollbade

ist der zuverlässigste und wirtschaftlichste

ROSTSCHUTZ

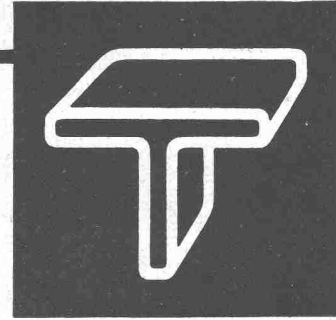
für den gesamten Eisenbau

Unsere weiteren Korrosionsschutzverfahren sind:

- Verzinnung
- Technische Verbleiung im Vollbad
- Galvanische Metallüberzüge

VERZINKEREIWERKE
AG. KUMMLER & MATTER
DÄNIKEN (SO)

Telephon (062) 6 11 54/55



Kittlose Verglasungen

GEBR. TUCHSCHMID AG.

FRAUENFELD

FRAUENFELD, TELEPHON (054) 7 24 71
 ZÜRICH, TELEPHON (051) 23 23 01

ZÜRICH
Anfall

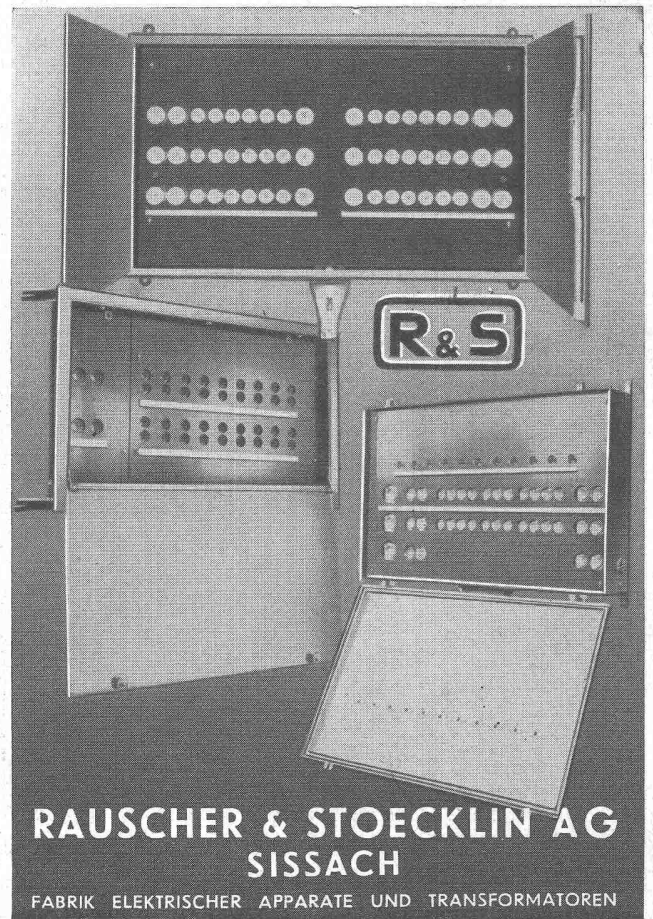
Für Ihre Versicherungen

- Unfall, Haftpflicht
- Auto, Kasko
- Einbruchdiebstahl
- Baugarantie usw.

„Zürich“ Allgemeine Unfall- u.
 Haftpflicht-Versicherungs-AG.



Mitglieder des Schweiz. Ingenieur- und
 Architektenvereins erhalten vertragliche
 Vergünstigungen beim Abschluss ihrer
 Versicherungen.



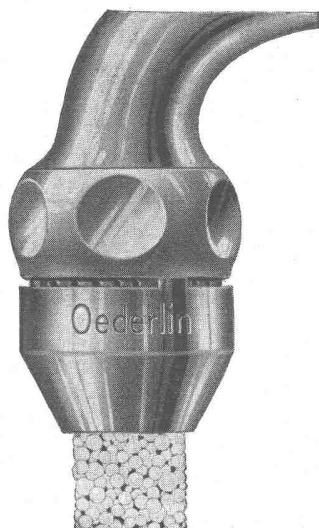
RAUSCHER & STOECKLIN AG
SISSACH

FABRIK ELEKTRISCHER APPARATE UND TRANSFORMATOREN

Aktiengesellschaft Oederlin & Cie. Baden

Armaturenfabrik und Metallgiessereien

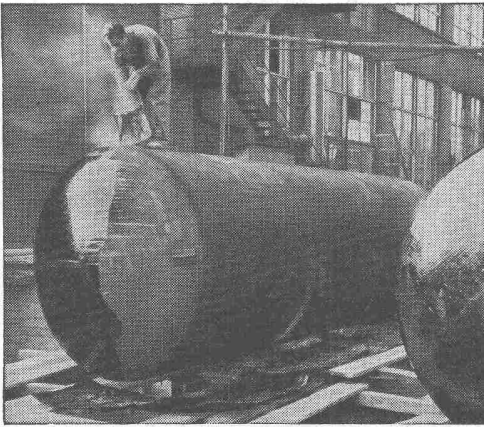
Tel. (056) 2 41 41



Sanperla-Armaturen

mit dem Sanperla-Mundstück. Die sinnvolle Konstruktion dieser Armaturen bewirkt eine Sauerstoffanreicherung des Wassers.

Durch die vielen Luftperlen wird der Wasserstrahl weich und angenehm, er **spritzt nicht.**



„WABERIT“-TANKISOLIERUNG

Die Tankisolierung ist seit Jahren eine Spezialität unserer Firma.

Langjährige Beobachtungen haben erwiesen, dass das «Beeridigen» eines Tanks nur mit dem üblichen hauchdünnen Teer- oder Asphalt-Anstrich unmöglich den vorhandenen Gefahren der Rostanfressungen und vagabundierenden elektrischen Strömen Einhalt gebieten kann.

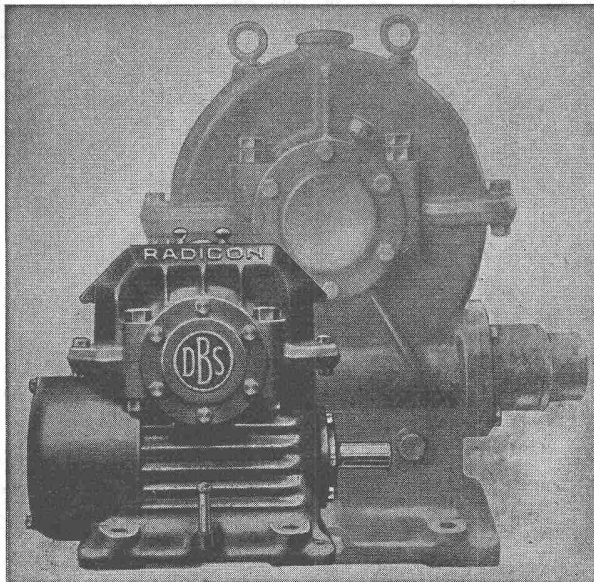
Die Kontrolle des Waberit-Belages mit unserem patent. Prüfgerät gewährleistet eine absolut wasserundurchlässige Isolierung. Belagstärke ca. 3—4 mm.

Isolierung auf der Baustelle.

Referenzen, Muster und Offerten stehen gerne zur Verfügung.

STRASSENBAUMATERIAL AG. BERN Neugasse 28
Tel. (031) 3 21 35

RADICON SCHNECKENGETRIEBE



für

Platzersparnis, höhere Leistung,
niedrigere Kosten, Sicherheit

Ab Lager:

W. EMIL KUNZ ★ ZÜRICH 27

Gotthardstrasse 21 - Telephon (051) 25 29 10

DIFFERENZ- DRUCKREGLER

für
kabellose
Pumpensteuerung



SAUTER

Fr. Sauter A.G., Fabrik elektrischer Apparate, Basel



WALTER J. HELLER & Co.
BAUUNTERNEHMUNG

BERN — SCHLOSSTRASSE 131 — TEL. (031) 5 11 12

Gegen Feuchtigkeit und Wasser



INERTOL — seit 50 Jahren
 der führende Schutzanstrich für Beton und Eisen
 Prompt lieferbar durch den Baumaterialhandel
 oder durch den Hersteller

Wallisellen (Zch.)
 Tel. (051) 93 32 32

BAUTENSCHUTZ
 SIEGFRIED **keller** co

ABBRÜCHE

mit neuen Spezialmaschinen
 prompt und zu günstigen Preisen durch

VONTOBEL & STACH

Abbruchunternehmung Telephone (031) 3 12 68
BERN

Automatische Brückenwaage
 für Geleisefahrzeuge
 Wiegefähigkeit 50 000 kg

Auf dieser Waage werden
 täglich bis zu 700 Wägungen
 ausgeführt



**GIROUD
 OLTEN**

**AUTOMATISCHE
 GROSSWAAGEN**

FÜR GELEISE- UND STRASSENFAHRZEUGE
 wägen RASCH UND GENAU

AG. DER MASCHINENFABRIK VON LOUIS GIROUD, OLTEN
 Telephone (062) 5 40 17

7054

ZYKLO-ZWANGSMISCHER
 für jede Mischarbeit - für jedes Mischgut



50—250 Liter
 stationär
 oder
 fahrbar

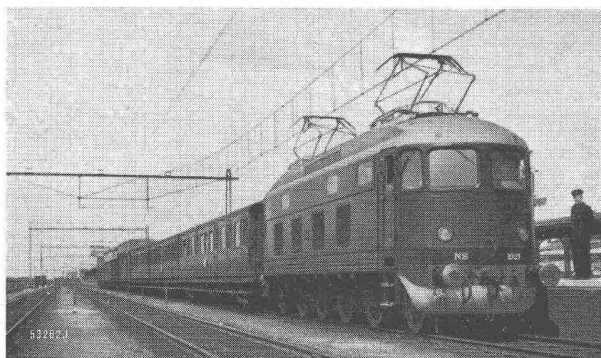
Robert Aebi & Cie AG SA Zürich

URANIASTRASSE 31/35 TEL. (051) 23 17 50

Dienst am Kunden seit 1881

2a

Drei Entwicklungsabschnitte in der elektrischen Traktion



Gleichstrom:

Eine der zehn 4500 PS-Lokomotiven 1 Do 1, 1500 V, der Niederländischen Eisenbahnen, für Schnellzüge bis 160 km/h und Güterzüge bis 2000 t. Diese Lokomotiven stehen seit 6 Jahren zur vollen Zufriedenheit in schwerem Betrieb.

OERLIKON



Einphasenstrom 16 2/3 Hz

Einer der Triebwagen CFe 4/4 der Schweizerischen Bundesbahnen, für Vorort- und Streckendienst. 4 besonders stark überlastbare Oerlikon-Triebmotoren von zusammen 1600 PS Stundenleistung. Maximalgeschwindigkeit 100 km/h. Geräuschlose Ventilatoren, gleichstrom-erregte Widerstandsbremse für Fern- und Vielfachsteuerung, neue Oerlikon-Sicherheitssteuerung.

Einphasenstrom 50 Hz

Ein durchschlagender Oerlikon-Erfolg

Die Oerlikon-Lokomotive CoCo Nr. 6051, 4300 PS, und der Oerlikon-Triebwagen, 1730 PS, der Société Nationale des Chemins de fer Français haben seit Indienstellung mit rund 600 000 bzw. 470 000 km Fahrleistung die hervorragende Bewährung der Oerlikon-Konstruktion klar erwiesen. Inzwischen wurden 7 gleiche Lokomotiven bei Oerlikon bestellt. Ausserdem befinden sich 20 schwere Oerlikon-Güterzuglokomotiven CoCo, 4150 PS, für die in Elektrifikation begriffene Strecke Valenciennes-Thionville im Bau.



MASCHINENFABRIK OERLIKON • ZÜRICH 50 • TEL. 481810