

Objektyp: **Advertising**

Zeitschrift: **Schweizerische Bauzeitung**

Band (Jahr): **72 (1954)**

Heft 18

PDF erstellt am: **23.09.2024**

### **Nutzungsbedingungen**

Die ETH-Bibliothek ist Anbieterin der digitalisierten Zeitschriften. Sie besitzt keine Urheberrechte an den Inhalten der Zeitschriften. Die Rechte liegen in der Regel bei den Herausgebern.

Die auf der Plattform e-periodica veröffentlichten Dokumente stehen für nicht-kommerzielle Zwecke in Lehre und Forschung sowie für die private Nutzung frei zur Verfügung. Einzelne Dateien oder Ausdrucke aus diesem Angebot können zusammen mit diesen Nutzungsbedingungen und den korrekten Herkunftsbezeichnungen weitergegeben werden.

Das Veröffentlichen von Bildern in Print- und Online-Publikationen ist nur mit vorheriger Genehmigung der Rechteinhaber erlaubt. Die systematische Speicherung von Teilen des elektronischen Angebots auf anderen Servern bedarf ebenfalls des schriftlichen Einverständnisses der Rechteinhaber.

### **Haftungsausschluss**

Alle Angaben erfolgen ohne Gewähr für Vollständigkeit oder Richtigkeit. Es wird keine Haftung übernommen für Schäden durch die Verwendung von Informationen aus diesem Online-Angebot oder durch das Fehlen von Informationen. Dies gilt auch für Inhalte Dritter, die über dieses Angebot zugänglich sind.

# SCHWEIZERISCHE BAUZEITUNG

WOCHENSCHRIFT FÜR ARCHITEKTUR / INGENIEURWESEN / MASCHINENTECHNIK

REVUE POLYTECHNIQUE SUISSE

ORGAN DES S.I.A. SCHWEIZERISCHER INGENIEUR- UND ARCHITEKTEN-VEREIN  
UND DER G.E.P. GESELLSCHAFT EHEMAL. STUDIERENDER DER EIDG. TECHN. HOCHSCHULE  
GEGRÜNDET 1883 VON ING. A. WALDNER / HERAUSGEGEBEN VON ING. W. JEGHER

*Fenster*



*Kiefer Zürich*

**BERCHTOLD & Co.**

HEIZUNG · LÜFTUNG  
WARMWASSER  
**THALWIL**

**INDUSTRIE-  
HEIZUNG**  
HEISSWASSER  
STATT DAMPF

Telephon  
051/920501

Wissen Sie schon von der techni-  
schen Neuheit: der Kuhlmann-

**Perspektiv-  
Zeichenmaschine?**

Wertvolle Arbeitsvorteile - zuverlässige  
Präzision - einfache Handhabung

Prospekte und Beratung durch das zeichentechnische Spezialhaus

**Scholl**

Gebrüder Scholl AG an der Poststrasse  
in Zürich seit 1865 - Tf. (051) 23 76 80

# Durisol

**BAUPLATTEN ohne und mit ARMIERUNG für ISOLIERUNG  
AUSFACHUNG, DECKEN- und FLACHDACHKONSTRUKTIONEN  
grossflächige DECKENHOURDIS, HOHLBLOCKMAUERSTEINE**

**DURISOL AG. FÜR LEICHTBAUSTOFFE DIETIKON • TEL. 918665**

## Verlag

W. Jegher & A. Ostertag, Dianastrasse 5,  
Zürich / Tel. 23 45 07 / Postcheck VIII 6110  
Postadresse:  
Schweiz. Bauzeitung, Postfach Zürich 39

## Bezugspreise

Einzelheft Fr. 1.65 — Abonnements:

12 Monate		6 Monate		3 Monate	
Schweiz	Ausland	Schweiz	Ausland	Schweiz	Ausland
66.—	72.—	33.—	36.—	16.50	18.—

Für Mitglieder des S.I.A., der G.E.P.  
und des Schweiz. Technischen Verbandes,  
sowie für Studierende der ETH und der  
EPUL ermässigte Preis-Kategorien nach  
Tarif.

## Anzeigen-Verwaltung

Mosse-Annoncen AG., Zürich, Limmat-  
qual 94 / Tel. 326817 / Postcheck VIII 1027

## INHALT

Kraftwerk Simbach-Braunau . . .	249*
Technische Hilfe der Vereinigten Na- tionen . . . . .	255
Haftfestigkeit von Rundeisen in Be- ton. Von <i>M. Brodbeck</i> . . . . .	256
Atomkernspaltung und schweiz. Ener- gieversorgung . . . . .	257

## MITTEILUNGEN

Internat. Burgenforschungsinstitut. Transportflaschen für Gase. Internat. Föderation für Landschaftsgestal- tung. Schwingungstagung in Darm- stadt. Doppelstöckige Reisezugwagen. Volkshochschule Zürich. Rohrdurch- messer in Fernheiznetzen . . . . .	259
Schweiz. Heimatschutz. Kuppel des MIT-Auditoriums . . . . .	260

## BUCHBESPRECHUNGEN

Boullée's Treatise on Architecture, von <i>H. Rosenau</i> . Baustatik, von <i>F. Stüssi</i> . Foundation Engineering, von <i>R. B. Peck</i> , <i>W. E. Hanson</i> und <i>Th. H. Thornburn</i> . Geschichte des Eisens, von <i>O. Johannsen</i> . . . . .	260
Presswerkzeuge in der Kunststoff- technik, von <i>W. Bucksch</i> und <i>H. Briefs</i> . Rechenmaschinen, von <i>A. Rohr- berg</i> . . . . .	261

## WETTBEWERBE

Erweiterungsbauten Kantonsschule Winterthur. Primarschulhaus Feldli, St. Gallen. Kirchengemeindehaus, Uster	261
---	-----

## VEREINE

S. I. A. Zürich. Vortrag <i>Hans Curjel</i>	262
---	-----

VORTRAGSKALENDER . . . . .	262
----------------------------	-----

## Bau- und Konstruktionsprofile

Abgekantete Profile aus Eisen- und Stahlblech, in Längen bis 4 m, in Stärken von 1—8 mm



**VEREINIGTE DRAHTWERKE A.G. BIEL**

Halle V. Stand 1356

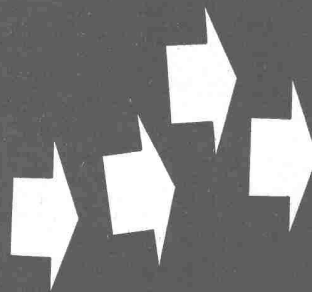
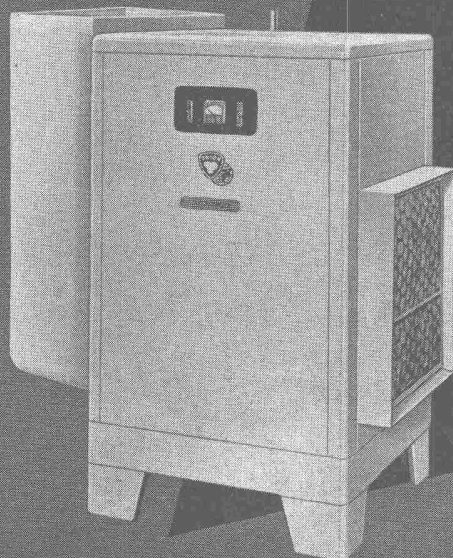


# TRION

ELEKTRONISCHE LUFTFILTER

Für Klima- und Lüftungsanlagen in

Spitälern  
Kinos  
Theatern  
Warenhäusern  
Bürräumen  
Schulen  
Montagehallen  
Lagerräumen  
Schweisshallen  
Laboratorien  
Textilfabriken  
usw.



# ELEX AG.

Forchstrasse 2

ZÜRICH



# Beleuchtung

nach individuellem Rezept

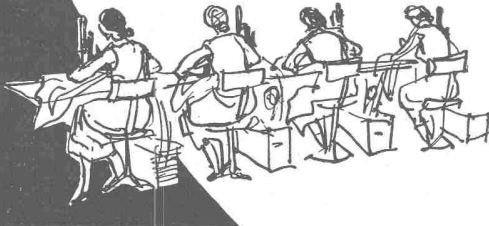
ist billiger als Licht nach Schema F.  
vor allem aber natürlich besser.

Ein Beleuchtungskörper kostet genau gleichviel, ob man ihn auf gut Glück wählt und montiert, oder ob Sie nach Konsultation und planender Berechnung durch einen unserer sieben Lichttechniker, die für Ihren Fall genau richtigen Modelle am besten Orte verwenden. Schreibpult oder Maschinensaal, Büro oder Werkstatt, Verkaufsräume und Hallen, wir stellen Ihnen alles

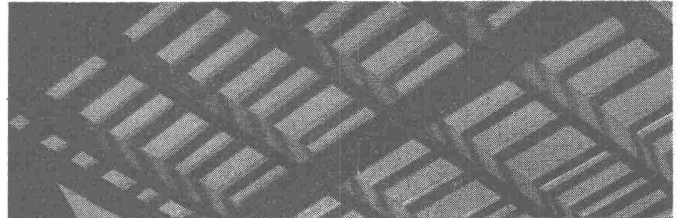
ins rechte Licht



Aluminium-Licht AG Zürich  
Uraniastr.16 Tel. (051) 237733



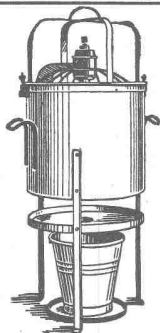
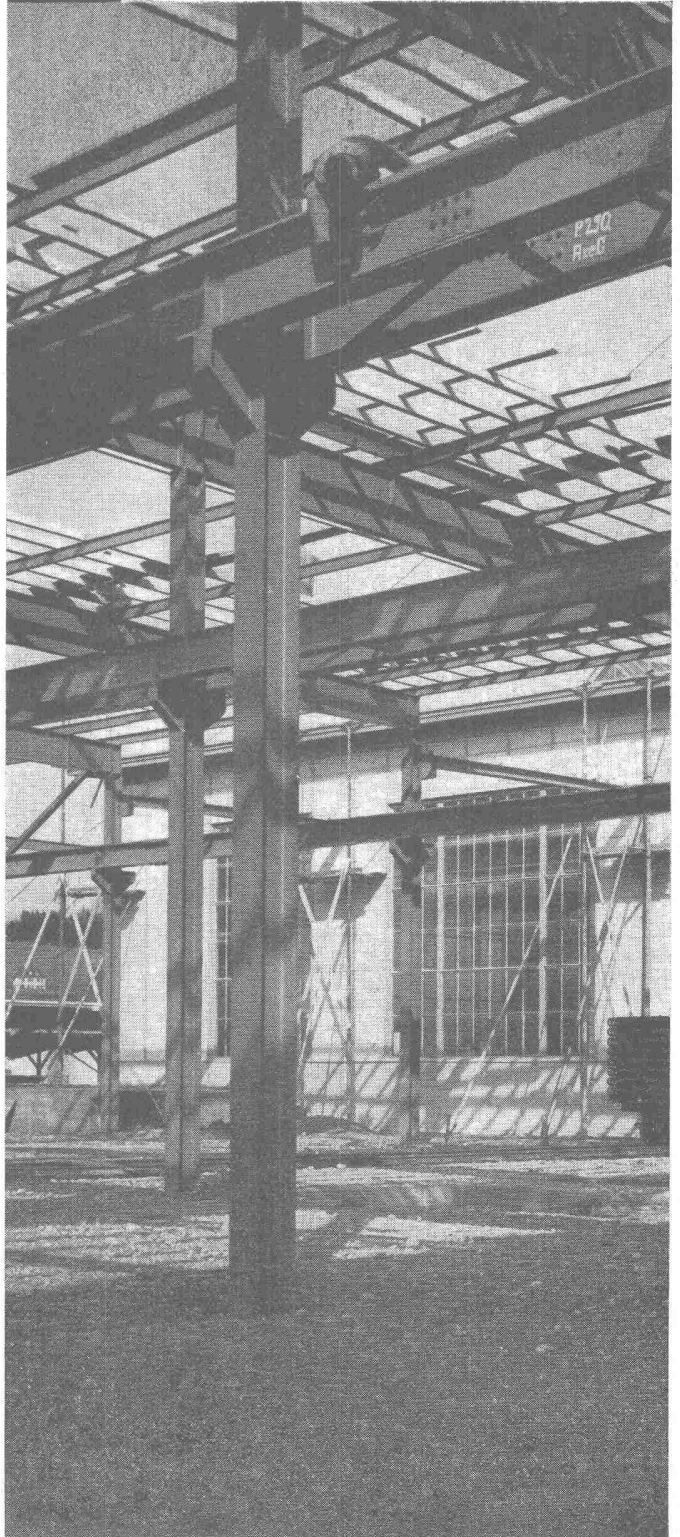
MD



# Industriebau Wartmann & Cie. AG.

Stahlbau / Kesselschmiede

Brugg



Exsiccator für Neubau-Austrocknung

## Bau-Austrocknung

In Neubau, Umbau, Lager, Wohnraum.

Luft zu feucht?

Schnelles Trocknen mit den bewährten

Exsiccatoren

oder

Oasis-

Luftentfeuchtern



Oasis-Entfeuchter für bewohnte Räume

H. Krüger - Ing.-Bureau - St. Gallen

Berneckstrasse 44

2

**BALÜ**

**BAUMANN-LÜFTUNGEN**

Lufttechnische Anlagen jeder Art. Klima-Anlagen und Ventilatoren  
**ARNOLD BAUMANN AG.** Lufttechnische Anlagen  
 Thun Telefon 033 / 2 23 76 Florastrasse 2  
 Bern Telefon 031 / 2 55 35 Freiburgstrasse 111  
 Lausanne téléphone 021 / 22 23 76, 5, rue Centrale

**Bürofenster  
Fabrikfenster  
Stahlhochbau  
Masten**

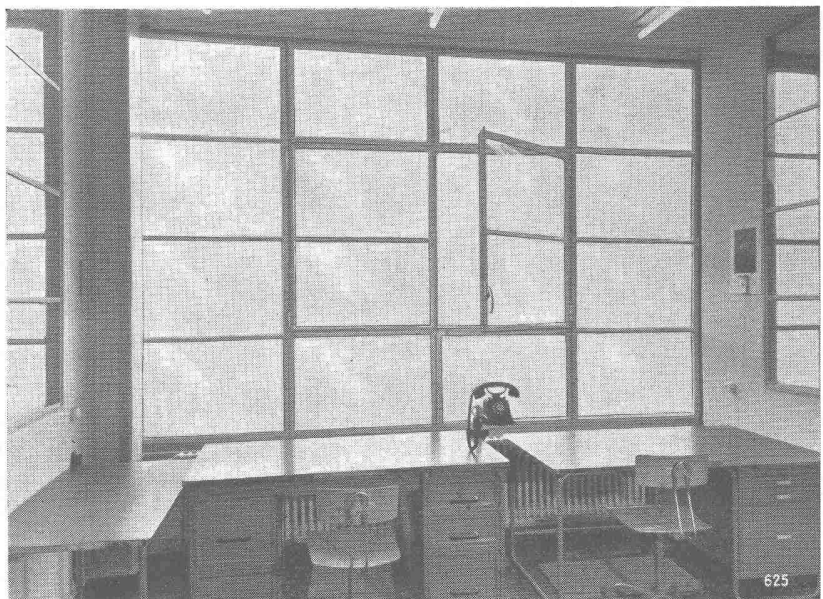
**ERNST SCHEER AG  
HERISAU**

Telephon (071) 5 19 92



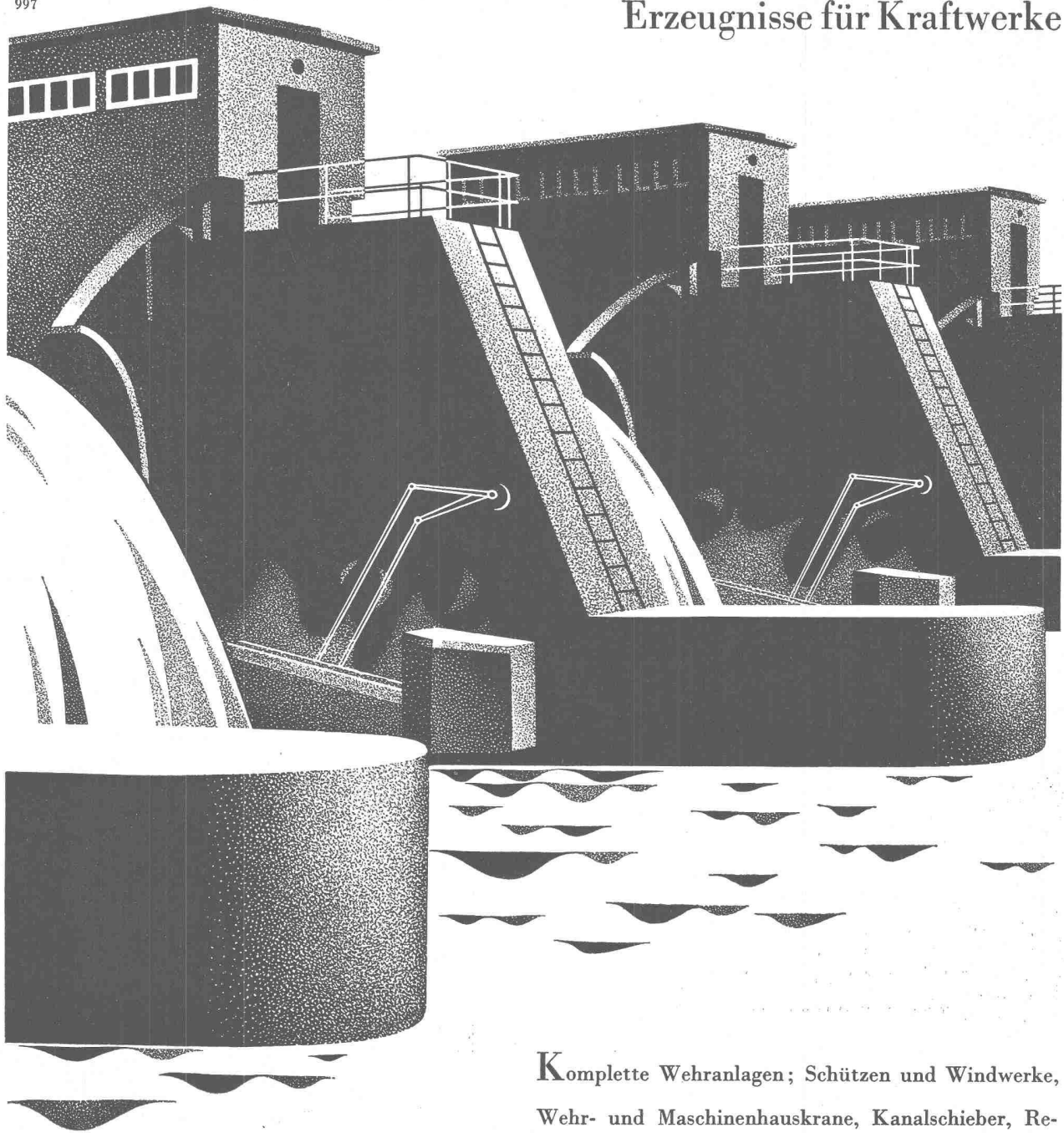
Gegründet 1855

Eigenes Ingenieurbüro



997

## Erzeugnisse für Kraftwerke



# VON ROLL

Gesellschaft der Ludw. von Roll'schen Eisenwerke AG.

Werke in Gerlafingen, Klus, Choindez,  
Rondez, Olten, Bern (Schweiz)

Komplette Wehranlagen; Schützen und Windwerke, Wehr- und Maschinenhauskrane, Kanalschieber, Rechenreinigungsmaschinen; Abschlußorgane für Hochdruckleitungen, automatisch arbeitende Rohrbruchsicherheitsorgane, Absperrorgane für Grundablässe, Drehschieber mit Drehkolbenantrieb, Ringschieber, Drosselklappen, Hochdruckarmaturen, Leitungsnetze für Öl- und Kühlwasseranlagen; Stand- und Luftseilbahnen für Personen- und Materialtransporte; Baumaschinen für den Stauwehrrbau.

## Schuhkratzroste System WEMA

normalisiert 30x50 cm,  
40x60, 50x80, 60x100 cm,  
oder nach Mass.



Alleinhersteller

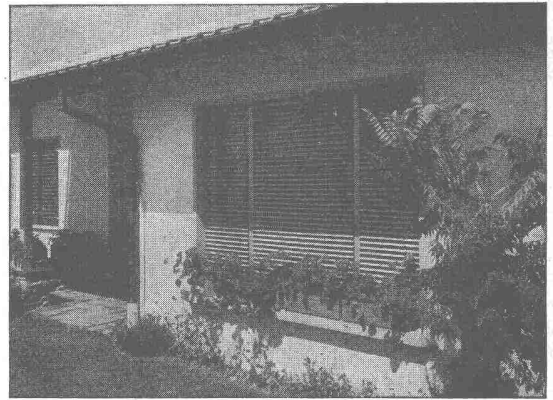
SIEGFRIED

**Keller**

Glasdachwerke  
Wallisellen-Zürich  
Tel. (051) 93 2114

MD

# SchenkerStoren



Lamellenrollstore System

*Sol-Flex*

Storenfabrik Emil Schenker AG. Schönenwerd

Tel. (064) 3 13 52

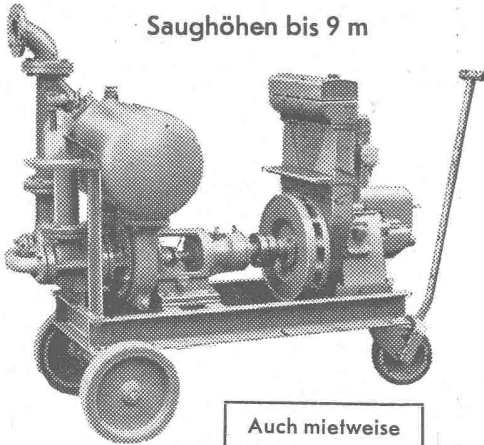
Vertretungen:	Zürich	Tel. (051) 32 65 60
	Basel	Tel. (061) 2 93 81
	Luzern	Tel. (041) 2 99 68
	Lausanne	Tel. (021) 23 45 47
	Lugano	Tel. (091) 2 22 13

Selbstansaugende ventillose

## Baupumpen

System «Lauchenaer»

Saughöhen bis 9 m



Auch mietweise

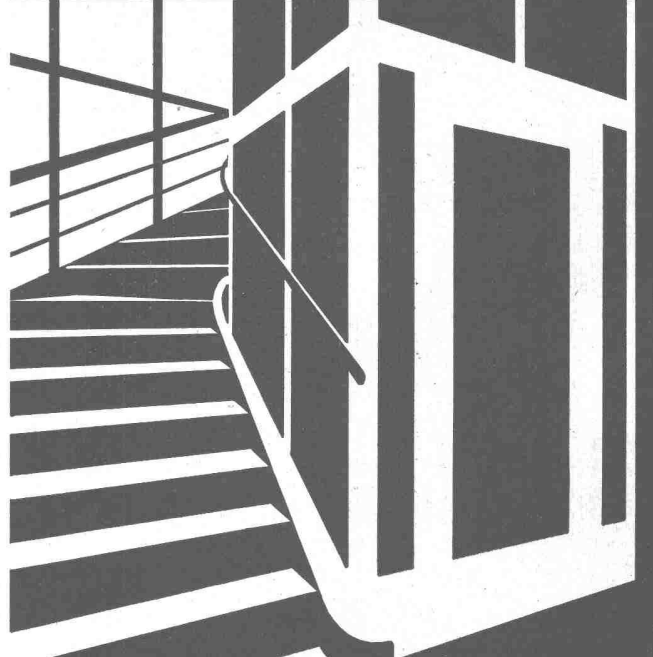
Leistungen 1—500 l/sek. Kein Bodenventil. Keine Klappe im Saugstutzen. Keine Hilfs-Vakuum-Pumpe. Jederzeitiges automatisches Ansaugen auch nach Lufteintritt im Saugrohr. Keine reibenden, sich abnützenden Dichtungsflächen, daher störungsfrei auch bei Schlamm-, Sand- und Kiesförderung.

**Maschinenfabrik a. d. Sihl AG. Zürich**

Gegründet 1871

Telephon (051) 23 35 14

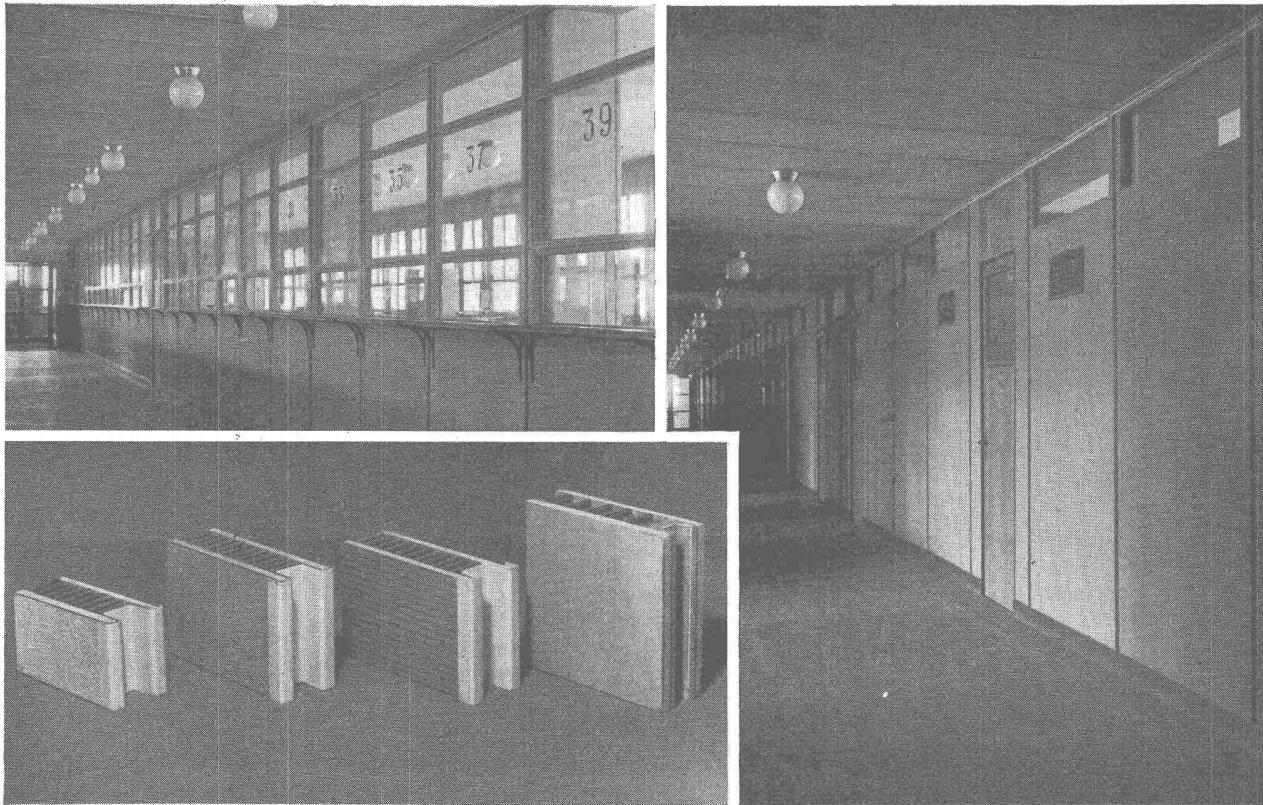
SCHWEIZERISCHE WAGONS- UND AUFZÜGEFABRIK A.G. SCHLIEREN-ZÜRICH



*Schlieren*  
Aufzüge

# Versetzbare Zwischenwände:

## Eine technische und wirtschaftliche Spitzenleistung



**SPITZENLEISTUNG** bezüglich Schall- und Temperatur-Isolierung und Feuerfestigkeit.

**SPITZENLEISTUNG** bezüglich Mindestgewicht.

**SPITZENLEISTUNG** bezüglich Setzen und Versetzen der Wände (inbegriffen Türen und Fenster aller Art). Decken, Böden und Mauerwände werden nirgends beschädigt oder geöffnet. Diese versetzbaren Zwischenwände benötigen keine besonderen Vorbereitungen bei der Erstellung des Objektes. Der Bau kann bis zum letzten Anstrich fertig erstellt werden. Darauf erfolgt das Setzen der Zwischenwände mit der gewünschten Oberflächenbehandlung, und die Räumlichkeiten sind bezugsbereit. Die Dicke der Elemente beträgt 50 mm und ermöglicht deshalb Doppelverglasung. Die elektrischen Leitungsröhren sind eingebaut. Auf allen Zwischenwänden wird eine Garantie von 10 Jahren gewährt.

Lieferung und Setzen für die ganze Schweiz besorgt zuverlässig

## ROBERT GAUTSCHI, BERN 18

Büro: Burgunderstrasse 21

Telephon (031) 66 27 57

Mechanische Schreinerei, spezialisiert für Fenstereinfassungen, Fussockel fertig lackiert und Luftschutztüren

**Autofrigor** für  
**KLIMA-ANLAGEN**  
**Autofrigor**

Die Klima-Anlage in Verbindung mit einer Kältemaschine «Autofrigor» ist in der Lage, jedes gewünschte Klima — ohne Rücksicht auf die Aussenwitterungsverhältnisse — zu schaffen. Die Kältemaschine «Autofrigor» macht jede Klima-Anlage zu einer vollwertigen Einrichtung.

## AUTOFRIGOR AG, ZÜRICH

Schaffhauserstrasse 473

Telephon (051) 48 15 55



...halt...

Sie fahren gut mit Clichés von

Anderson-Weidmann  
Traugottstr. 6 Zürich  
Tel. 42 08 17

### 17 Industrie-Gruppen in 21 Hallen



Tageskarten à Fr. 2.50  
am 12., 13., 14. Mai ungültig  
Besondere Einkäufertage  
am 12., 13., 14. Mai  
Einfache Bahnbillette auch  
für die Rückfahrt gültig

Verlangen Sie  
den Messe-Katalog,  
das Nachschlagewerk  
des ganzen Jahres

**Schweizer  
Mustermesse  
Basel  
8.-18. Mai  
1954**

*Rudin*

# Schwimmbassin



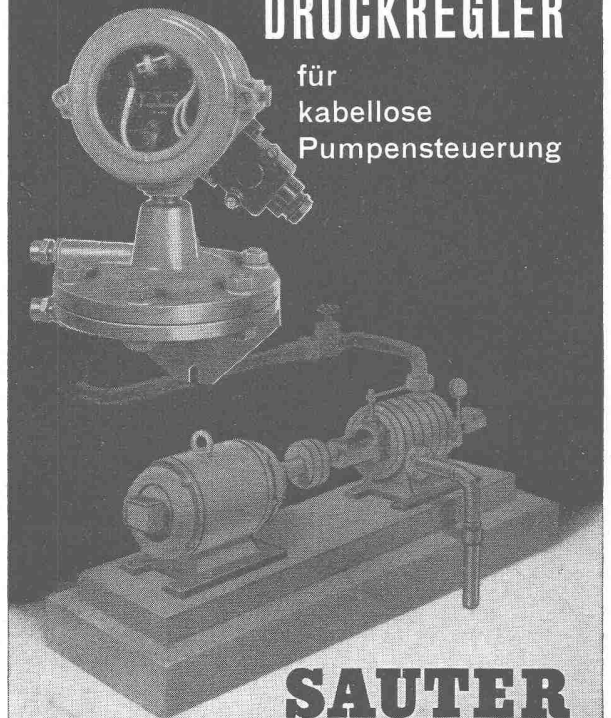
hellblauer oder meergrüner Schutzanstrich  
wetter-, wasser-, säure- und laugenfest

Wallisellen (Zch.)  
Tel. (051) 93 2114

BAUTENSCHUTZ  
SIEGFRIED  
**keller**  
CO

## DIFFERENZ- DRUCKREGLER

für  
kabellose  
Pumpensteuerung



**SAUTER**

Fr. Sauter A.G., Fabrik elektrischer Apparate, Basel