

Objektyp: **Advertising**

Zeitschrift: **Schweizerische Bauzeitung**

Band (Jahr): **72 (1954)**

Heft 11

PDF erstellt am: **19.09.2024**

### **Nutzungsbedingungen**

Die ETH-Bibliothek ist Anbieterin der digitalisierten Zeitschriften. Sie besitzt keine Urheberrechte an den Inhalten der Zeitschriften. Die Rechte liegen in der Regel bei den Herausgebern. Die auf der Plattform e-periodica veröffentlichten Dokumente stehen für nicht-kommerzielle Zwecke in Lehre und Forschung sowie für die private Nutzung frei zur Verfügung. Einzelne Dateien oder Ausdrucke aus diesem Angebot können zusammen mit diesen Nutzungsbedingungen und den korrekten Herkunftsbezeichnungen weitergegeben werden. Das Veröffentlichen von Bildern in Print- und Online-Publikationen ist nur mit vorheriger Genehmigung der Rechteinhaber erlaubt. Die systematische Speicherung von Teilen des elektronischen Angebots auf anderen Servern bedarf ebenfalls des schriftlichen Einverständnisses der Rechteinhaber.

### **Haftungsausschluss**

Alle Angaben erfolgen ohne Gewähr für Vollständigkeit oder Richtigkeit. Es wird keine Haftung übernommen für Schäden durch die Verwendung von Informationen aus diesem Online-Angebot oder durch das Fehlen von Informationen. Dies gilt auch für Inhalte Dritter, die über dieses Angebot zugänglich sind.

# SCHWEIZERISCHE BAUZEITUNG

WOCHENSCHRIFT FÜR ARCHITEKTUR / INGENIEURWESEN / MASCHINENTECHNIK

REVUE POLYTECHNIQUE SUISSE

ORGAN DES S.I.A. SCHWEIZERISCHER INGENIEUR- UND ARCHITEKTEN-VEREIN  
UND DER G.E.P. GESELLSCHAFT EHEMAL. STUDIERENDER DER EIDG. TECHN. HOCHSCHULE  
GEGRÜNDET 1883 VON ING. A. WALDNER / HERAUSGEGEBEN VON ING. W. JEGHER



**GÖHNER**  
TÜREN + FENSTER  
**NORMEN**

ermöglichen individuelles Bauen

**ERNST GÖHNER AG ZÜRICH**  
BERN BASEL ST. GALLEN ZUG BIEL GENÈVE LUGANO

## Verlag

W. Jegher & A. Ostertag, Dianastrasse 5,  
Zürich / Tel. 23 45 07 / Postcheck VIII 6110  
Postadresse:  
Schweiz. Bauzeitung, Postfach Zürich 39

## Bezugspreise

Einzelheft Fr. 1.65 — Abonnements:

12 Monate		6 Monate		3 Monate	
Schweiz	Ausland	Schweiz	Ausland	Schweiz	Ausland
66.—	72.—	33.—	36.—	16.50	18.—

Für Mitglieder des S.I.A., der G.E.P. und des Schweiz. Technischen Verbandes, sowie für Studierende der ETH und der EPUL ermässigte Preis-Kategorien nach Tarif.

## Anzeigen-Verwaltung

Mosse-Annoncen AG., Zürich, Limmat-  
quai 94 / Tel. 326817 / Postcheck VIII 1027

## Patentanwälte

### E. BLUM & Co., ZÜRICH

Gegründet 1878 Telephon 25 16 33  
Bahnhofstrasse 31

Anmeldung von Erfindungen

Fabrik- und Handelsmarken

Gutachten, Prozessberatung

## INHALT

Wasserturbinen-Regler. Von <i>T. Stein</i>	137*
Kunstgewerbeschule Zürich. Von <i>Peter Meyer</i>	141
Wettbewerb Kantonsschule Wetzikon	143*

## MITTEILUNGEN

75 Jahre Beton-Christen, Muttenz	147
EKZ. Klothoide im Strassenbau. Oesterr. Betontag. Holzfachliche Entwicklungsarbeiten an der Mustermesse Basel. Persönliches. Klappbrücken aus Aluminiumlegierung. Exposition Technique et Industrielle, Charleroi	149

## NEKROLOGE

E. Amsler. J. Bolliger. J. Crastan.	
E. Feiss	149

## BUCHBESPRECHUNGEN

Eisenbahnbrücken aus Spannbeton, von <i>Bühner</i>	149
Neuerscheinungen	150

## WETTBEWERBE

Schulhaus Kirchberg (SG)	150
--------------------------	-----

## VEREINE

S. I. A. Bern. Vortrag Ed. Imhof	150
SEV: Tagungen. Energieübertragung mit Höchstspannung	150

VORTRAGSKALENDER	150
------------------	-----



## ING. MAX GREUTER & CIE. ZÜRICH 7

INJEKTIONS- UND GUNIT-ARBEITEN TIEFBOHRUNGEN

In Verwaltungsgebäuden, Büros, Labors,  
Spitälern, Schulen und Fabriken

**demontierbare, schalldämmende**

## KOLLER WÄNDE

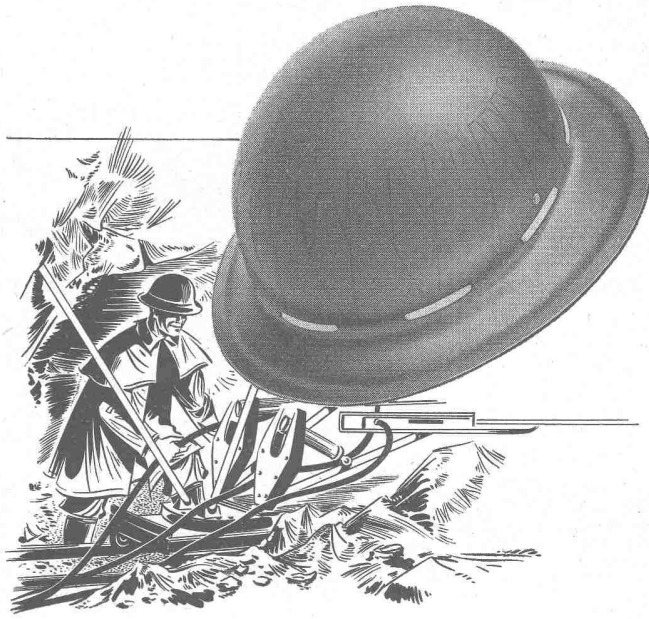
Rasches Montieren oder Auswechseln  
von festen und verglasten Wänden so-  
wie von Türelementen.

In- und Auslandpatent

**METALLBAU KOLLER AG. BASEL**

Telephon (061) 38 29 77





## Schutzhelme

Marke «Paramount»

AP  
Z

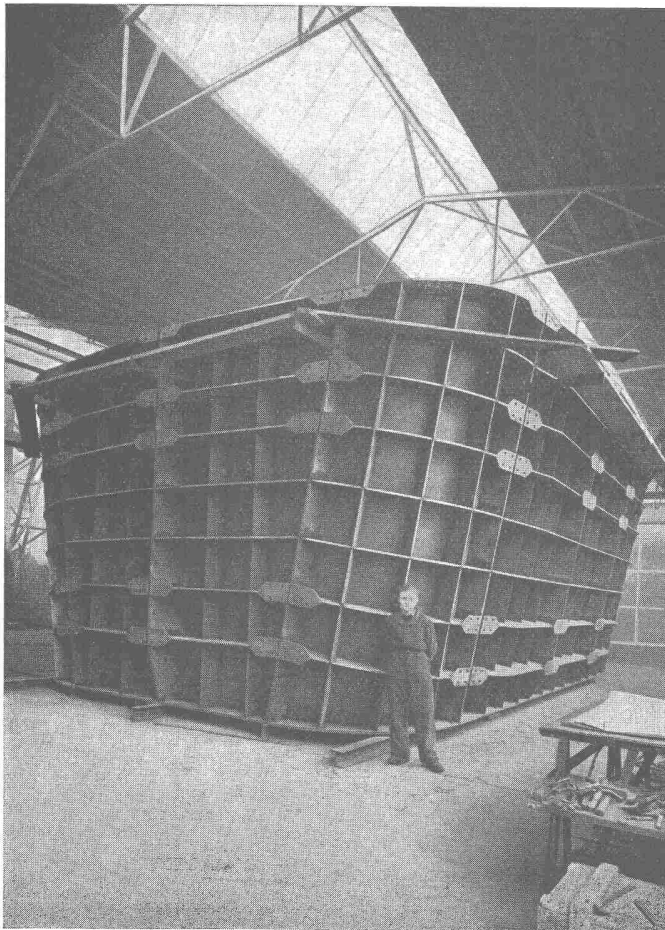
für Mineure, Bau- und Stollenarbeiter haben sich bewährt. Hergestellt aus bestem Kunstharz mit Drahtgeflechtseinlagen, in einem Stück gepresst, sehr leicht, mit Innenauskleidung aus Leder, verstellbar für Größen 56—64, bieten diese Helme vorzüglichen Schutz gegen herabfallende Gegenstände in Gruben, Stollen, bei Kraftwerkbauten, gegen Steinschlag usw. Diese bewährten Schutzhelme sind ebenso beständig gegen Wasser wie Säuren, weitgehendst gegen Feuer, Kälte und Sonnenbestrahlung sowie gegen Spannungen von 2000—5000 Volt. Weitere Ausführungen mit Lampenhalter zum Anbringen von Stollenbeleuchtung und am Gürtel bequem tragbarer Batterie.

Verlangen Sie Muster und Offerte.

**Angst & Pfister A/g.**

ZÜRICH 6/35  
Stampfenbach-  
strasse 144  
Tel. (051) 269701

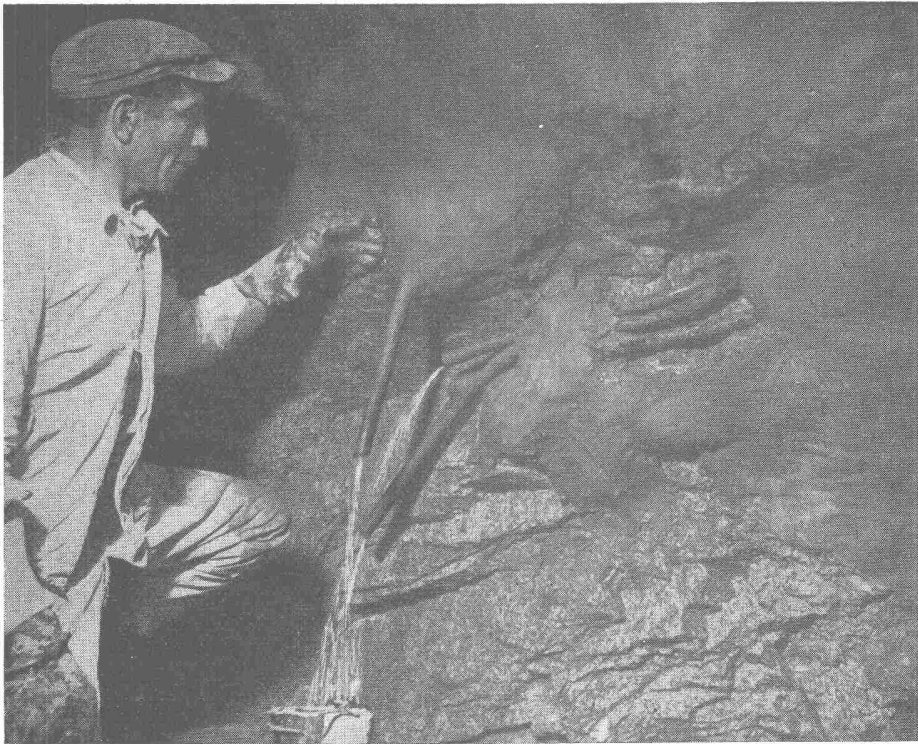
Genf, 5, Rue Petitot, Tel. (022) 5 86 70



Ponts  
Charpentes  
Chaudronnerie  
Mécanique  
Serrurerie

CUVE EXTÉRIEURE DE FOUR ÉLECTRIQUE  
POIDS 100 TONNES

**GIOVANOLA  
MONTHEY**



SIKA-Abdichtung im Kraftwerk Oberhasli  
nach der von uns entwickelten Methode

# SIKA-Produkte

in aller Welt

## SIKA-Abdichtungen

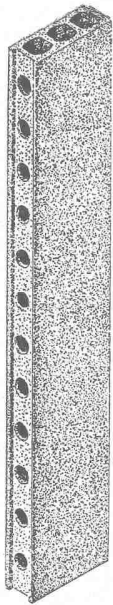
### Einige neuere Referenzen:

Maggia-Werke, Kraftwerk Mauvoisin, Kraftwerk Birsfelden, Kraftwerk Grande Dixence, Kraftwerk Ernen, Kraftwerk Marmorera, Kraftwerk Oberhasli, Kraftwerk Chatelot, Sustentunnels, SBB-Tunnel bei Göschenen, Semmeringtunnel (Oesterr. Bundesbahn), Kohgauer Tunnel (OeBB), Tauernkraftwerke, Weissee-Kraftwerk, Kraftwerk Jochenstein, Kraftwerk Brutz-Imst, Kampkraftwerke (Oesterreich), Stollenbauten von Bordes L'Arvan, Aussois, Passy, Chappieux, Coumély etc., Tunnel von Tigne, Rouen, Nancy, Merlebach, La Motte-d'Aveillans etc. (Frankreich), Kraftwerksgesellschaft von Rom, Isarco, Barbellino, Sizilien, Mediterranea Marmore, Tridentina, Adria, Veneta, Sila, Turin etc. (Italien) und zahlreiche weitere Objekte in allen europäischen Staaten, USA, Kanada, Süd-Amerika, Afrika, Japan, Philippinen, Australien etc. etc.



## Kaspar Winkler & Co.

Fabrik für chemische Baustoffe Telefon 525343 Zürich 48



# Baukork-Fassadensteine

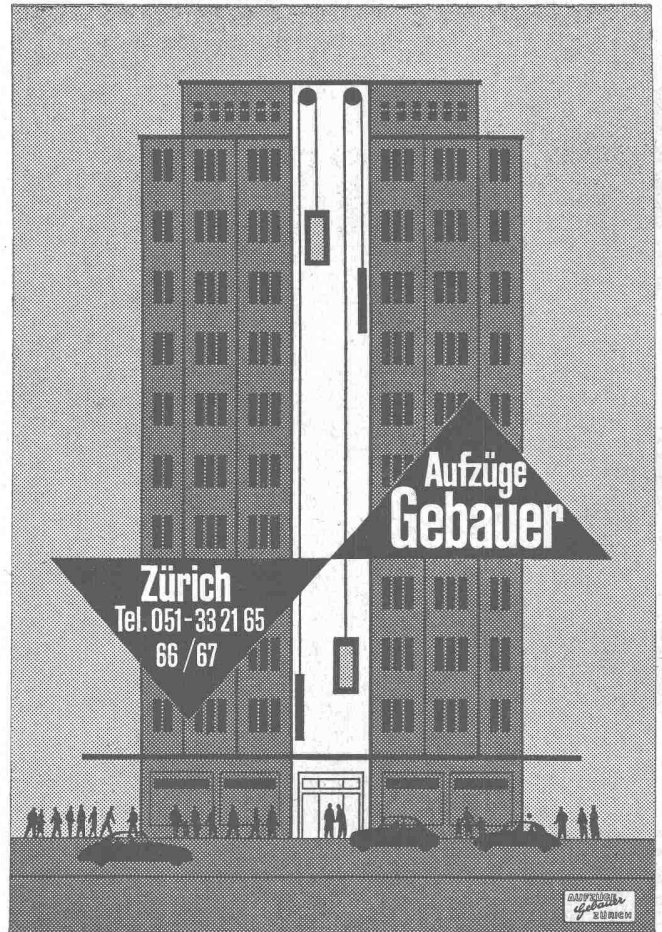
Marke «Baukornat»

bieten hohe Isolierung und grossen Raumgewinn

Verlangen Sie unseren Prospekt!

## Baukork A.G.

Verkaufsbüro Zürich, Gotthardstrasse 61  
Tel. (051) 23 80 12 und 23 92 10



# LAMELLENSTOREN

GARAGETORE

SONNENSTOREN

## Solomatic

### ROLLADENFABRIK A-GRIESSER AG

	Vertreter	Tel.
Aadorf-Thg.	S. Réguin, L.-Robert 25	(052) 4 71 12
Basel	Schmid S.A., Rue de l'Hôpital	(061) 34 63 63
Bern	M. Gherra, V. Municipio	(031) 2 92 61
Genève	Spring, Arch., Dornacherstr. 15	(022) 3 82 04
Lausanne	H. Meier, Hopfenweg 8	(021) 26 18 40
Luzern		(041) 2 72 42
St. Gallen		(071) 3 14 76
Zürich		(061) 23 73 98
	<b>Platzmonteure</b>	
Winterthur	R. Fantoni, Turmhaldenstr. 12	(052) 2 61 05
Schaffhausen	A. Klingler, Kohlfirstr. 54	(053) 5 66 36

# BORSARI

## Heizöl- und Benzin-Tanks

aus Eisenbeton mit Glasauskleidung in jeder Grösse für Handel, Industrie-, Ein- und Mehrfamilienhäuser

50 Jahre Erfahrung  
Erstklassige Referenzen  
Keine Korrosion  
Kein Unterhalt

### BORSARI & CO.

Zollikon-Zürich  
Telephon (051) 24 96 18

Gegr. 1873



Unbedingte Zuverlässigkeit hat den Ruf der Securitas begründet. Wir kennen auch für unsere Alarmanlagen keine Halbheiten.

Robust, netzunabhängig, sabotagefest, sich selbst kontrollierend, so sind unsere Anlagen, für die wir unbeschränkt Garantie leisten.

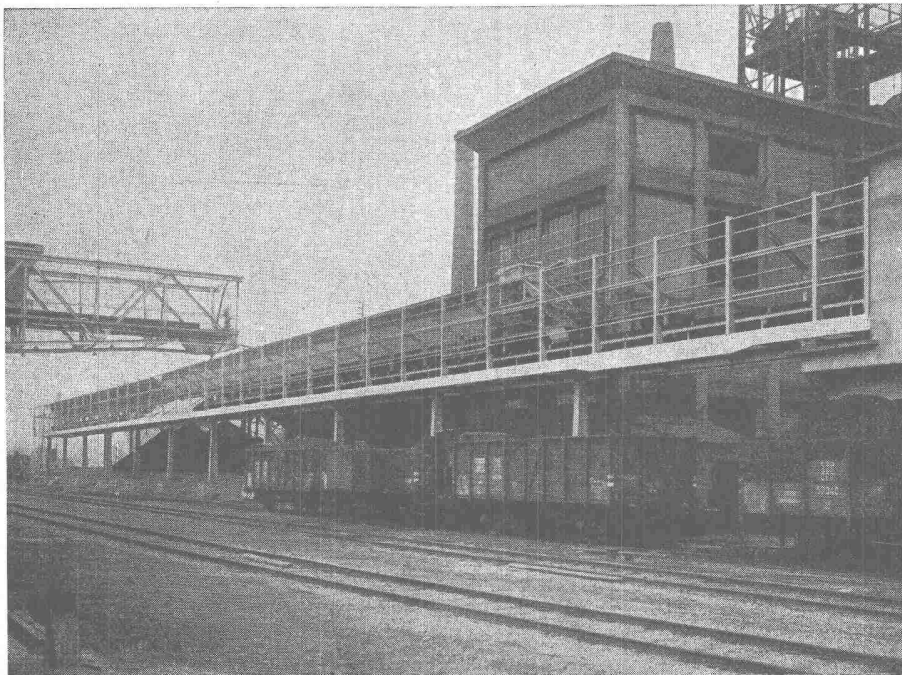
*alarmieren*



Nähere Auskunft durch die nächste SECURITAS-Filiale

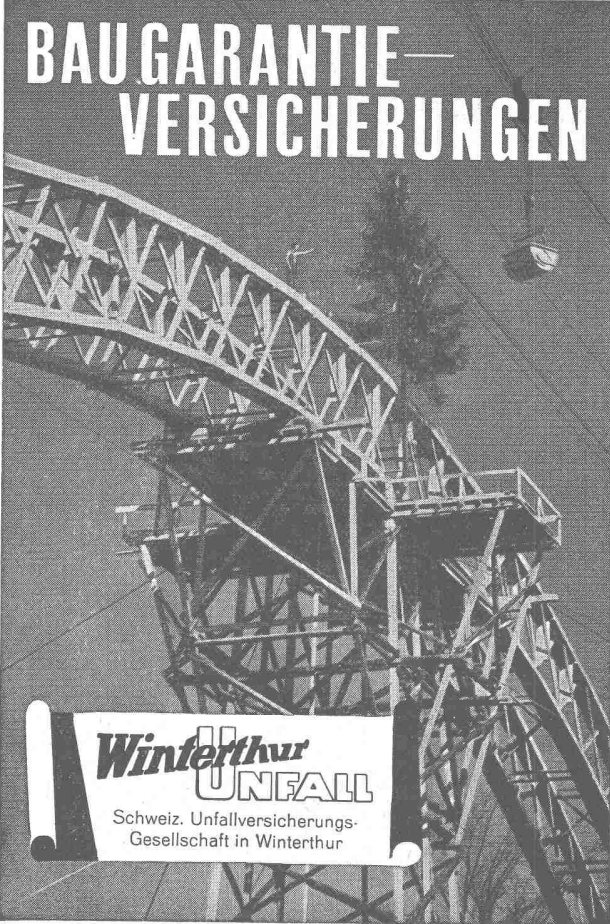
# HUBSCHER & CO., SCHAFFHAUSEN

MASCHINEN- UND STAHLBAU



Förderband-Passerelle Länge 115 m

# BAUGARANTIE— VERSICHERUNGEN



**Winterthur**  
**UNFALL**  
Schweiz. Unfallversicherungs-  
Gesellschaft in Winterthur



**Panzerschränke**  
schweissbrennsicher

**Kassenschränke**  
feuer- und diebessicher

**Tresoranlagen**

**Schalteranlagen**

**Stahlmöbel**

**Planschränke**

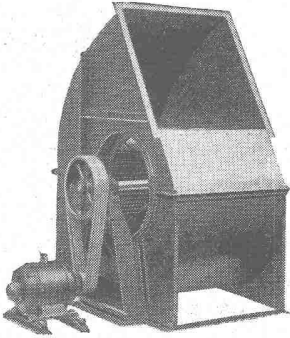
**KABA-Zylinder-  
Sicherheitsschlösser**

Bauer AG, Zürich 6/35  
Nordstrasse 25, Telefon 28 40 03


# BAUER AG

geräuschlose

# Ventilatoren



Zentrifugal- und Schrauben-  
Ventilatoren für alle Anwen-  
dungsgebiete. — Elektro-  
motoren in jeder Bauform.



**G. Meidinger & Cie., Basel 4**  
Telephon (061) 2 97 65

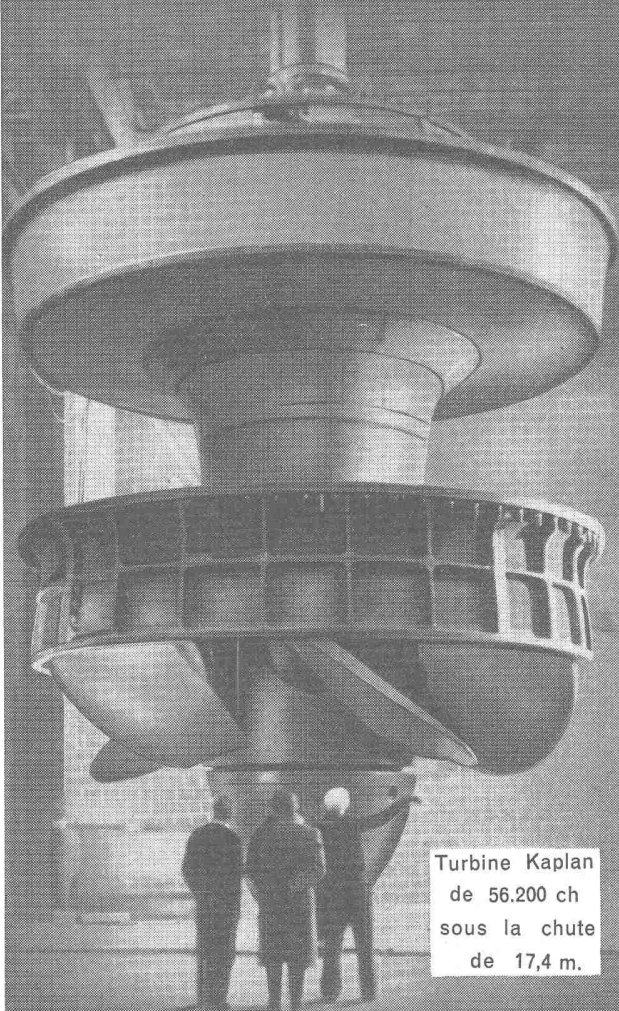


Zähneschleifen an eingesandten Stirn- und Schraubenrädern

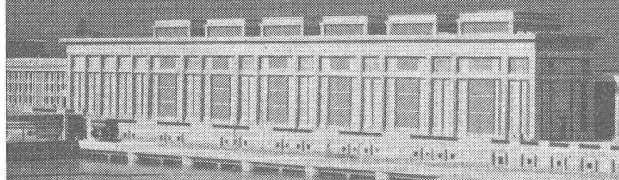


**Geschliffene Zahnräder**  
Sauter/Bachmann & Cie.  
Zahnräderfabrik  
Netstal Gl.

# TURBINES HYDRAULIQUES



Turbine Kaplan  
de 56.200 ch  
sous la chute  
de 17,4 m.



## CHARMILLES

ATELIERS DES CHARMILLES S.A.  
GENÈVE



aber  
staubsicher  
muß sie  
sein

Die Erfahrungen mit den bisher üblichen Leuchten brachten ihn zu dieser Entscheidung.

Immer mehr Betriebsleiter, auch im Ausland, schenken dem Faktor Staub die nötige Beachtung.

Was nützt die schönste Beleuchtungsanlage, wenn sie schon nach wenigen Monaten bis zu 50 % weniger Licht auf die Arbeitsplätze strahlt?

Die Fluora-Antistaubleuchten für Industrie, Werkstatt und Büro helfen diesem Übelstand ab. Sie sind punkto Reinigung anspruchslos und garantieren eine dauernd maximale Lichtleistung.

Dürfen wir Sie beraten?



Spezialfabrik für Fluoreszenzlampen-  
Beleuchtungskörper - Herisau Tel. (071) 523 63



## Wissenswertes für Architekten über Glasbaustein-Konstruktionen

Der Fachmann kennt bereits die grossen Vorzüge, welche die Glasbausteine infolge ihrer hohen Lichtdurchlässigkeit und Isolierfähigkeit in sich vereinigen. Glasbausteine ermöglichen die Erstellung ganzer Fassadenpartien, Laden- und Hauseingänge. Weniger bekannt sind die Möglichkeiten des Einbaues von Lüftungsflügeln und Türzargen in Glasbausteinwände. Die damit verbundenen Probleme der Anschlüsse an Mauern, Stürzen und Zargen und das Auffangen der Erschütterungen durch die Türen sind einwandfrei gelöst. Wenn Sie derartige Anlagen projektieren, geben Sie uns skizzenhaft die Abmessungen und Ihre Wünsche bekannt, worauf wir Ihnen unverbindlich einen Kostenvoranschlag inklusive Lieferung und Einbau der Flügel, Türen und sonstigen Anschlussprofilen unterbreiten. Diese vielen ineinandergreifenden Konstruktionsdetails fallen für Sie weg; die ganze Ausführung aus einer Hand ist schlussendlich billiger, und wir garantieren für das einwandfreie Funktionieren der Anlage.

Kostenberechnungen und Vertreterbesuch für Sie unverbindlich.

### RUPPERT, SINGER & CIE. AG ZÜRICH

Tafelglas en gros und Spiegelglasmanufaktur  
Gegründet 1884      Telefon (051) 52 53 53  
Briefadresse: Zürich 48, Altstetten



Transformatoren  
Anlass- und Regulier-Widerstände  
Signallocken

HANS GLOOR / FABRIK ELEKTRISCHER APPARATE / ZÜRICH 50 (OERLIKON)  
Telephon (051) 46 83 50

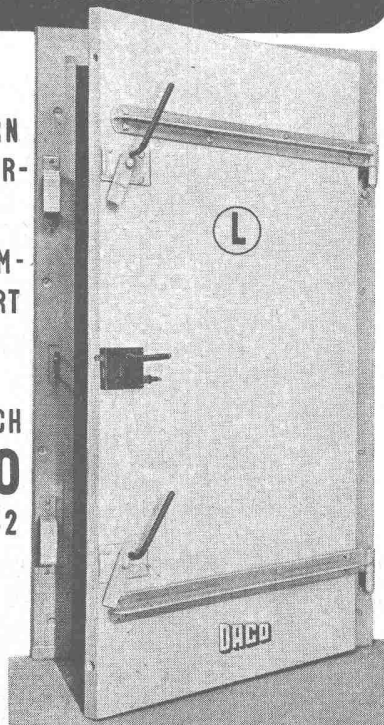
## LUFTSCHUTZ - TÜRE

EMPA GEPRÜFT & EMPFOHLEN

FÜR INNERN & ÄUSSERN  
ANSCHLAG OHNE QUER-  
BALKEN

KANN VON JEDEM ZIM-  
MERMANN AUSGEFÜHRT  
WERDEN

PROSPEKT & PREISE DURCH  
**DANGEL & CO**  
MUTSCHELLENSTR. 152  
ZÜRICH 2



ALLEINVERTRIEB DER BESCHLÄGE. BARTH & CO  
SCHÜTZENGASSE 31 ZÜRICH 1

## Schenker Storen



Lamellenrollstore System

*Sol-Flex*

Storenfabrik Emil Schenker AG. Schönenwerd

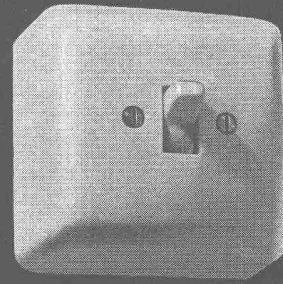
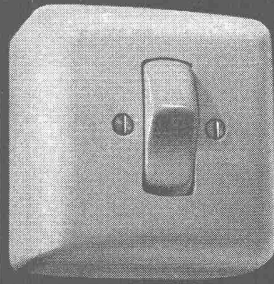
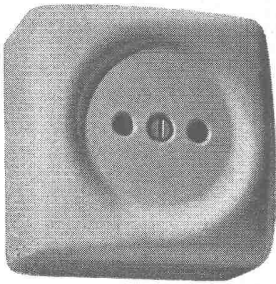
Tel. (064) 3 13 52

Vertretungen:	Zürich	Tel. (051) 32 65 60
	Basel	Tel. (061) 2 93 81
	Luzern	Tel. (041) 2 99 68
	Lausanne	Tel. (021) 23 45 47
	Lugano	Tel. (091) 2 22 13



*Feller*

Schalter und Steckdose für trockene Räume,  
in viereckiger Form für einheitlichen Zusammenbau  
Adolf Feller AG Horgen



**Sicherheit in luftiger Höhe**

bietet die Schwebbahn  
durch gute Konstruktion.

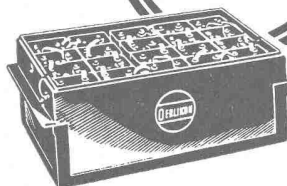
Sicherheit für störungsfreien  
Betrieb Ihrer Elektrofahrzeuge

bietet die zuverlässige



Batterie

seit bald  
60 Jahren

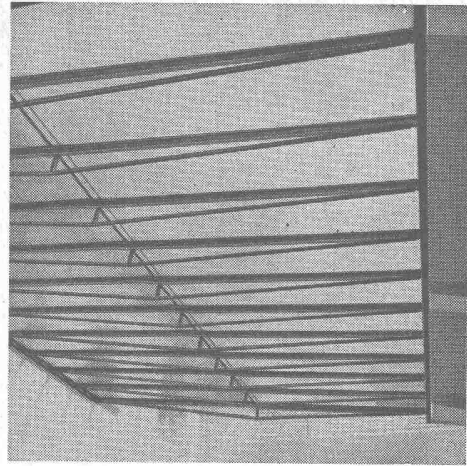


Kully Glasdächer seit 1898

# KULLY

A.Kully A.G. Glasdachwerke Olten

Tel. (062) 5 39 01/02



1154

elektrisch geschweisste

Stahlröhren

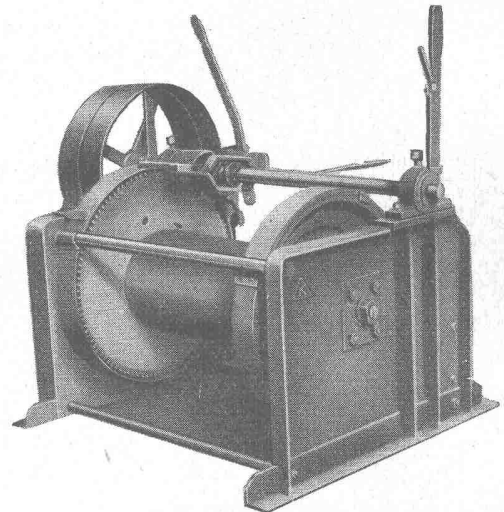
ARFA AG Röhrenfabrik

Basel/Dreisitz

Telefon 061 - 34 74 80

## Seilbahnen und Seilwinden

sind unser Spezialgebiet



Seilwinde KS 23/70 mit gefrästem Stirnradgetriebe

**L+E. Küpfer** Maschinenfabrik  
Steffisburg

# Stahl-Bau

1

Stahlbauten sind von unerreichter  
Anpassungsfähigkeit und eignen sich  
für jedes Bauvorhaben.

Stahlberatungsstelle der Schweiz Zürich 39 Schanzengraben 25 Tel. (051) 25 35 40