

Objektyp: **Advertising**

Zeitschrift: **Schweizerische Bauzeitung**

Band (Jahr): **71 (1953)**

Heft 47

PDF erstellt am: **20.09.2024**

Nutzungsbedingungen

Die ETH-Bibliothek ist Anbieterin der digitalisierten Zeitschriften. Sie besitzt keine Urheberrechte an den Inhalten der Zeitschriften. Die Rechte liegen in der Regel bei den Herausgebern. Die auf der Plattform e-periodica veröffentlichten Dokumente stehen für nicht-kommerzielle Zwecke in Lehre und Forschung sowie für die private Nutzung frei zur Verfügung. Einzelne Dateien oder Ausdrucke aus diesem Angebot können zusammen mit diesen Nutzungsbedingungen und den korrekten Herkunftsbezeichnungen weitergegeben werden. Das Veröffentlichen von Bildern in Print- und Online-Publikationen ist nur mit vorheriger Genehmigung der Rechteinhaber erlaubt. Die systematische Speicherung von Teilen des elektronischen Angebots auf anderen Servern bedarf ebenfalls des schriftlichen Einverständnisses der Rechteinhaber.

Haftungsausschluss

Alle Angaben erfolgen ohne Gewähr für Vollständigkeit oder Richtigkeit. Es wird keine Haftung übernommen für Schäden durch die Verwendung von Informationen aus diesem Online-Angebot oder durch das Fehlen von Informationen. Dies gilt auch für Inhalte Dritter, die über dieses Angebot zugänglich sind.

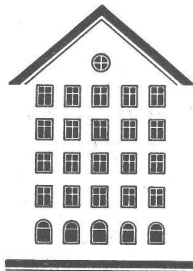
SCHWEIZERISCHE BAUZEITUNG

WOCHENSCHRIFT FÜR ARCHITEKTUR / INGENIEURWESEN / MASCHINENTECHNIK

REVUE POLYTECHNIQUE SUISSE

ORGAN DES S. I. A. SCHWEIZERISCHER INGENIEUR- UND ARCHITEKTEN-VEREIN
UND DER G. E. P. GESELLSCHAFT EHEMAL. STUDIERENDER DER EIDG. TECHN. HOCHSCHULE
GEGRÜNDET 1883 VON ING. A. WALDNER / HERAUSGEGEBEN VON ING. W. JEGHER

Fenster



Kiefer Zürich

Tiefbohr- und Baugesellschaft A.-G. Zürich-Bern

Grundwasserfassungen • Schnellfilter System „Peter“

Sondierbohrungen - Entnahme ungestörter Bodenproben - Bohr-Pressbetonpfähle
Kernbohrungen im Fels - Injektionen - Druckluft-Arbeiten

Patentanwälte E. BLUM & Co., ZÜRICH

Gegründet 1878 Telefon 25 16 33
Bahnhofstrasse 31

Anmeldung von Erfindungen

Fabrik- und Handelsmarken

Gutachten, Prozessberatung

In Verwaltungsgebäuden, Büros, Labors,
Spitätern, Schulen und Fabriken

demontierbare, schalldämmende

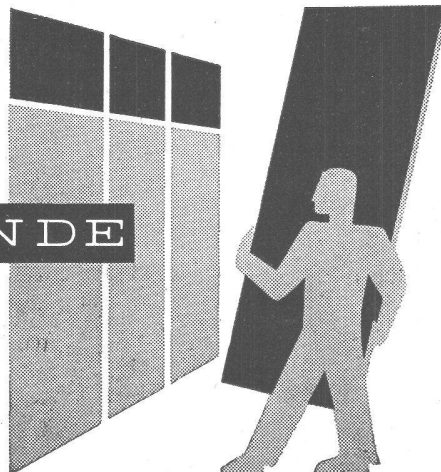
KOLLER WÄNDE

Rasches Montieren oder Auswechseln
von festen und verglasten Wänden so-
wie von Türelementen.

In- und Auslandpatent

METALLBAU KOLLER AG. BASEL

Telephon (061) 38 29 77



Verlag

W. Jegher & A. Ostertag, Dianastrasse 5,
Zürich / Tel. 23 45 07 / Postcheck VIII 6110
Postadresse:

Schweiz. Bauzeitung, Postfach Zürich 39

Anzeigen-Verwaltung

Mosse-Annoncen AG., Zürich, Limmat-
quai 94 / Tel. 32 68 17 / Postcheck VIII 1027

INHALT

Freiflächen in der Stadtplanung. Von <i>H. Marti</i>	687
Vorgespannte Felsanker. Von <i>M. Birkenmaier</i>	688*
Kühlung der Zuschlagstoffe für Vai- tarna-Staumauer. Von <i>E. A. Bertsch</i>	692*

MITTEILUNGEN

Oesterreich. Holzforschungsinstitut. Binnenschiffahrt in USSR	697*
Die Verkehrsbeziehungen Schweiz- Deutschland. Feuchtigkeitsbestim- mung atmosphärischer Luft. Volks- abstimmung über Gewässerschutz. ETH. Bestimmung des Tageslicht- faktors. Simplon-Kraftwerk	698

NEKROLOGE

M. Burgener, O. Schäfer	698
-----------------------------------	-----

BUCHBESPRECHUNGEN

Zeichnungen Pieter Bruegels, von <i>Ch. de Tolnay</i> . Praxis des Städte- baues, von <i>W. Schürmann</i> . Ausstel- lungsgestaltung, von <i>R. P. Lohse</i> .	698
Versuche für den Holzbau. Beton- stobning om vinteren, von <i>P. Nerenst</i> , <i>E. Rastruz</i> und <i>G. M. Idorm</i> . Les barrages en terre com- pactée, par <i>G. Post</i> et <i>P. Londe</i> . Kreiselgebläse und Kreiselverdich- ter radialer Bauart, von <i>F. Kluge</i> . Neuerscheinungen	699

TAGUNGEN

Schweiz. Nationalkomitee für Be- wässerung und Entwässerung . . .	700
Schweiz. Fachgruppe für Wärme- behandlung, Vorträge und General- versammlung	700
Gesellschaft für Motorbrennstoffe und SVMT	700

VEREINE

S. I. A. Wettbewerbs-Kommission betr. Kulturzentrum Basel	700
--	-----

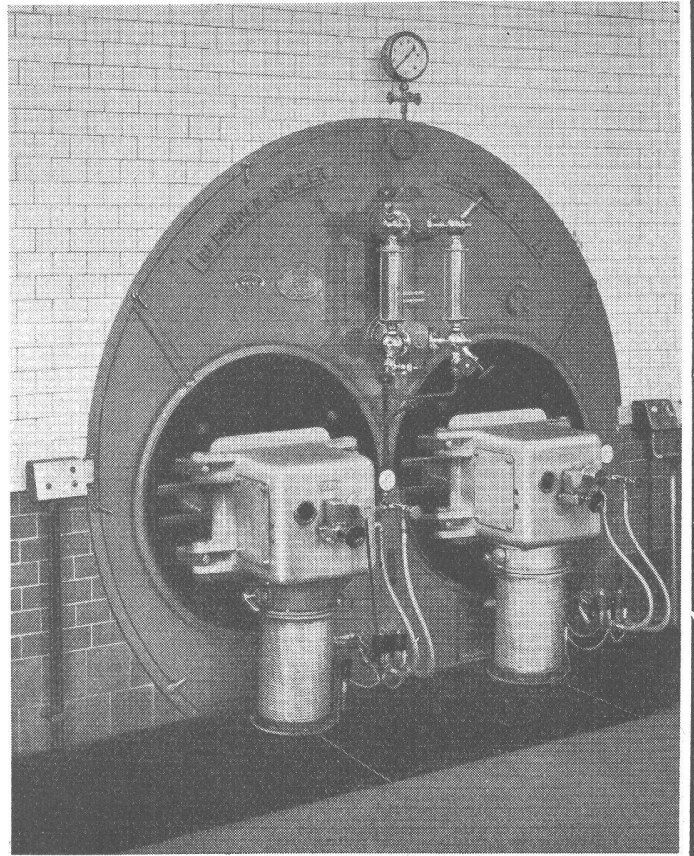
VORTRAGSKALENDER	700
----------------------------	-----

OERTLI

Moderne, geräuschlose
Industrieölf Feuerungen
für Schweröl an:

Dampfkesseln
Rösttrommeln
Trockenanlagen
Schmelzöfen
Glühöfen

Ing. W. OERTLI AG. ZÜRICH
Automat. Feuerungen
Beustweg 12 Tel. 34 10 11/12/13



LAMELLENSTOREN

GARAGETORE **SONNENSTOREN**

G

Solomatic

ROLLADENFABRIK A. GRIESSER AG

AADORF-Thg. Tel. (052) 4 71 12	VERTRETUNGEN:
BASEL Tel. (061) 34 63 63	CHAUX-DE-FONDS Mr. S. Réguin, Tél. (039) 2 74 83
BERN Tel. (031) 2 92 61	DELEMONT Schmid S. A., Tél. (066) 2 16 09
GENÈVE Tél. (022) 3 82 04	LOCARNO-Muralto M. Gherra, Tél. (093) 7 30 89
LAUSANNE Tél. (021) 26 18 40	OLTEN A. Spring, Arch., Tél. (062) 5 25 85
LUZERN Tel. (041) 2 72 42	SCHAFFHAUSEN J. Mettler, Tel. (053) 6 00 08
ST. GALLEN Tel. (071) 3 14 76	THUN H. Meier, Tel. (033) 2 25 25
ZÜRICH Tel. (051) 23 73 98	

Warnung

In der letzten Zeit werden phantastische Zahlen herumgeboten über die Brennstoffersparnisse bei Deckenheizungen. Die Praxis hat jedoch in vielen Fällen bewiesen, dass nicht einmal die theoretisch errechneten Zahlen über Brennstoffersparnisse der Wirklichkeit standhalten. Es hat sich herausgestellt, dass in vielen Fällen die Deckenheizung mehr Betriebskosten verursacht als eine Zentralheizung mit Radiatoren. Sicher und unbestritten aber ist, dass eine gute Deckenheizung in der Erstellung mindestens 20 % mehr kostet und dass sie sich rasch wechselnden Aussen-Temperaturen nicht anzupassen vermag. Da eine Zentralheizung nicht wie ein Damenhut ausgewechselt werden kann, so seien Interessenten vor leichtfertigen Behauptungen gewarnt. Eine Deckenheizung sollte nur einer Firma zur Ausführung übergeben werden, die die Wahrheit ihrer Behauptungen durch ihre finanzielle Stärke zu garantieren vermag.

IDEAL-Standard AG, DULLIKEN



Luftig ...

Luftig muß das Dach sein - es soll atmen können und die vom Hausinnern aufsteigende Feuchtigkeit nach außen abführen.

Dicht gegen Regen und Flugschnee und gleichzeitig gelüftet ist das Ziegeldach.

Der Ziegel ist porös. Er schluckt den Überschuß an Luftfeuchtigkeit, ist wassersaugend und trotzdem wasserdicht. Das Ziegeldach, die älteste natürliche Klimaanlage!

... auch dies spricht für den Ziegel



den Zürcher Ziegel!

Zürcher Ziegeleien Zürich



BARRA

MEYNADIER

Zementdichtungsmittel

die sich unter schwierigsten Verhältnissen bewährt haben.

Bern (031) 2 90 51
Zürich (051) 52 22 11

zuverlässig

**Aufzüge
Gebauer**

Zürich
Tel. 051-33 21 65
66 / 67

TORMAX

Meldung Nr. 1

Grosse Maschinenfabrik
2 Doppeltor-Antriebe im Freien zur Betätigung der Hauptportale für den Auto- und Eisenbahnverkehr, 1 einfacher Antrieb für das Fussgängertor, alle mit Druckknopf-Steuerung zur Bedienung durch den Portier.

Bankhaus in Zürich
Klassisches Eingangsportal mit 370 Kilo (!) Flügelgewicht. TORMAX öffnet elegant und dämpft die schweren Massen vorzüglich. Steuerung: aussen mit Lichtstrahl, innen durch Kontakt an der Windfangtüre.

der zuverlässige Türantrieb

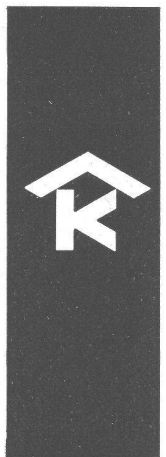
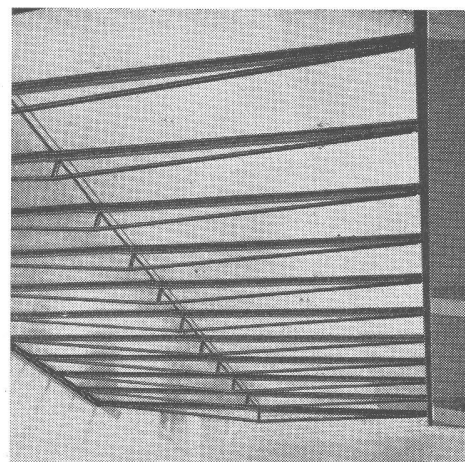
Sandert
MOTOREN AG.
BÜLACH-ZÜRICH
TELEPHON (051) 961143

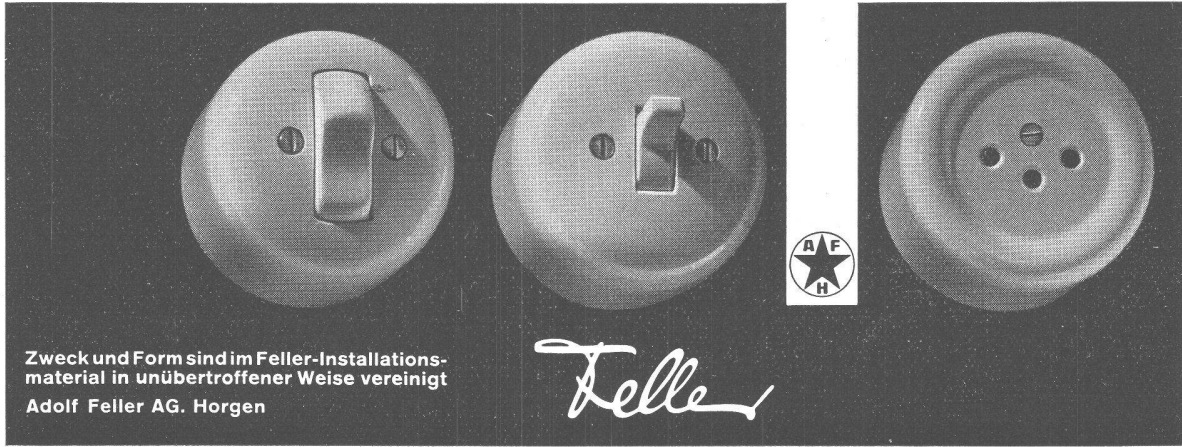
Kully Glasdächer seit 1898

KULLY

A.Kully A.G. Glasdachwerke Olten

Tel. (062) 5 39 01/02





Zweck und Form sind im Feller-Installationsmaterial in unübertroffener Weise vereinigt
Adolf Feller AG. Horgen

Feller



Zähneschleifen an eingesandten Stirn- und Schraubenrädern



Geschliffene Zahnräder
Sauter/Bachmann & Cie.
Zahnräderfabrik
Netstal Gl.



Seilbahnen
für alle
Zwecke

L. E. Küpfer
MASCHINENFABRIK STEFFISBURG



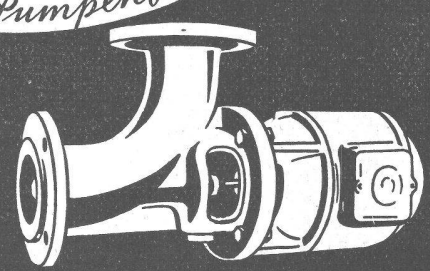
BFZ-DICHTUNGEN
Phenolfrei + PATENT +
für Zementrohre und Steinzeugleitungen, speziell Kanalisations-, Trinkwasserleitungen, Schmutzwasserkanäle, Sammelleitungen.
Grösste Elastizität, absolute Dichtigkeit, säurebeständig.
Verlangen Sie Referenzen und Prospekte

AG. für chemisch-bautechnische Produkte
Würenlos (Aargau) Telephon (056) 3 53 44



GEDI-Hebezeuge
Beste Qualität zu günstigem Preis
Uraniastrasse 31/35 Tel. (051) 23 17 50
Robert Aebi & Cie AG Zürich

K. RÜTSCHI & CO.
BRUGG
Pumpenbau



Rohrbogen-Propellerpumpen

Schenker Storen



Lamellenrollstore System



Storenfabrik Emil Schenker AG. Schönenwerd
Tel. (064) 3 13 52


Vertretungen:

Zürich	Tel. (051) 32 65 60
Basel	Tel. (061) 2 93 81
Luzern	Tel. (041) 2 99 68
Lausanne	Tel. (021) 23 45 47
Lugano	Tel. (091) 2 22 13



Transformatoren
Anlass- und Regulier-Widerstände
Signalglocken

HANS GLOOR / FABRIK ELEKTRISCHER APPARATE / ZÜRICH 50 (OERLIKON)
Telephon (051) 46 83 50



WALTER J. HELLER & Co.
BAUUNTERNEHMUNG
BERN — SCHLOSSTRASSE 131 — TEL. (031) 5 11 12

Glasdächer
Vordächer



Wallisellen-Zürich
Tel. (051) 93 2114

SIEGFRIED
keller_{co}

MD

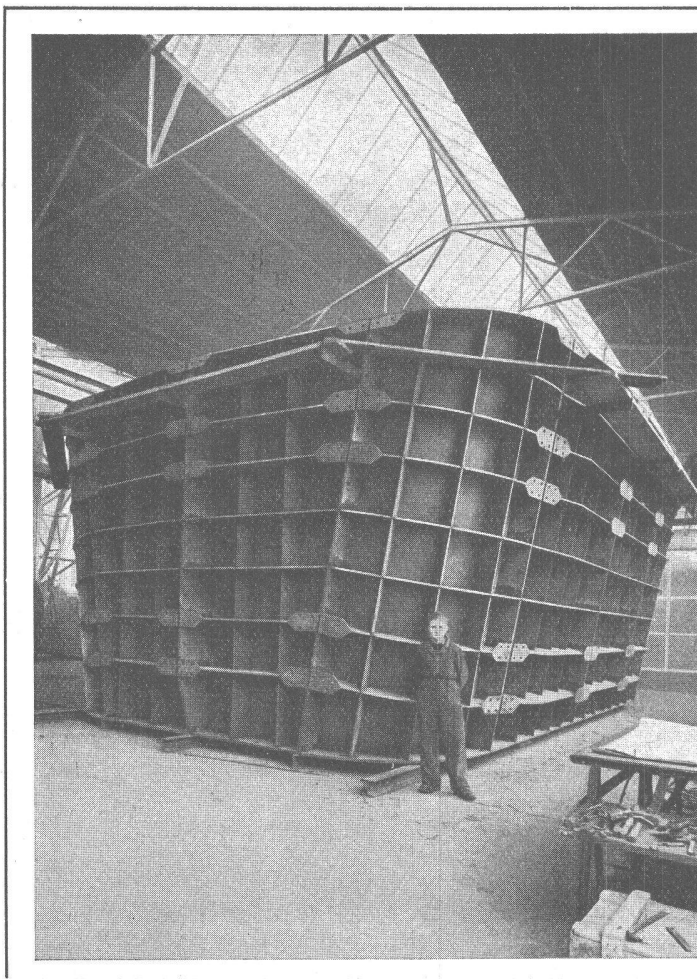


Das neueste, einfachste, im Preise günstigste

automatische Nivellier-Instrument Cowley-Level

Leicht verständlich für jedermann.
Einfache Montage, kein Einstellen, richtet sich selbst.
Verlangen Sie bitte unverbindliche Vorführung.

DYM Baugeräte für Hoch- und Tiefbau
Badenerstrasse 79, ZÜRICH
Telephon (051) 25 50 22



- Ponts
- Charpentes
- Chaudronnerie
- Mécanique
- Serrurerie

CUVE EXTÉRIEURE DE FOUR ÉLECTRIQUE
POIDS 100 TONNES

GIOVANOLA
MONTHÉY

PATENTE

MODELLE, MUSTER, MARKEN
etc.
in allen Ländern

NAEGELI & Co., BERN

Patentanwälte, Bundesgasse 16

ALIMIL

Die patent. **ALIMIL-Rillentäfer** und **ALIMIL-Decken** werden von führenden Architekten für öffentliche und private Bauten gewählt.

Erste Referenzen - Verschiedene Profile - Vide Prospekt

Fabrikation und Anschlag durch
A. J. Eggstein Söhne & Cie. Luzern

ALIMIL-WERK + LUZERN

Tribschensstrasse 57 - Tel. (041) 2 06 04

GÖHNER
TÜREN + FENSTER
NORMEN

die beste
Garantie
für Qualität

ERNST GÖHNER AG ZÜRICH
BERN BASEL ST. GALLEN ZUG BIEL GENÈVE LUGANO



Leichtmetall-Leitern in jeder gewünschten Ausführung, wie z. B.

**STECKLEITERN
HÄNGELEITERN
AUSZUGLEITERN
BOCK-SCHIEBE-
LEITERN, usw.**

Verlangen Sie bitte unverbindlich meine Offerte oder meinen Besuch.

DER KELLEREINBAU

im Privathaus, im Gewerbe:

- Anforderungen
- Gestaltung
- Einrichtung

Kostenlose Auskunft durch

A. RUTISHAUSER & CO. AG.

Scherzingen Tel. (072) 8 25 96

KLINKER AG. VERBLENDSTEINFABRIK LAUSEN

geflammt und uni für Böden, Cheminées, Fassaden Telefon (061) 724 04

Feuerfestes Material - Glasierte Verblender und Baukeramik - Steinzeug für Kanalisation - Säurefeste Steine und Platten

Ständige Ausstellung unserer Erzeugnisse in der SCHWEIZER BAUZENTRALE ZÜRICH, TALSTR. 9, BÖRSENBLOCK (Eintritt frei)

Erhöhen Sie die Wirkung Ihrer Propaganda durch Illustrationen oder Photos ...

... und Clichés von

Gebr. Ritter

CLICHÉFABRIK
ZÜRICH - PREDIGERPLATZ 2/8 - TELEPHON 051/32 50 90 + 32 1963

PHOTOS · RETOUCHEN · CLICHÉS · GALVANOS · MATERN · STEREOS