

Objektyp: **Advertising**

Zeitschrift: **Schweizerische Bauzeitung**

Band (Jahr): **71 (1953)**

Heft 41

PDF erstellt am: **19.09.2024**

Nutzungsbedingungen

Die ETH-Bibliothek ist Anbieterin der digitalisierten Zeitschriften. Sie besitzt keine Urheberrechte an den Inhalten der Zeitschriften. Die Rechte liegen in der Regel bei den Herausgebern.

Die auf der Plattform e-periodica veröffentlichten Dokumente stehen für nicht-kommerzielle Zwecke in Lehre und Forschung sowie für die private Nutzung frei zur Verfügung. Einzelne Dateien oder Ausdrucke aus diesem Angebot können zusammen mit diesen Nutzungsbedingungen und den korrekten Herkunftsbezeichnungen weitergegeben werden.

Das Veröffentlichen von Bildern in Print- und Online-Publikationen ist nur mit vorheriger Genehmigung der Rechteinhaber erlaubt. Die systematische Speicherung von Teilen des elektronischen Angebots auf anderen Servern bedarf ebenfalls des schriftlichen Einverständnisses der Rechteinhaber.

Haftungsausschluss

Alle Angaben erfolgen ohne Gewähr für Vollständigkeit oder Richtigkeit. Es wird keine Haftung übernommen für Schäden durch die Verwendung von Informationen aus diesem Online-Angebot oder durch das Fehlen von Informationen. Dies gilt auch für Inhalte Dritter, die über dieses Angebot zugänglich sind.

SCHWEIZERISCHE BAUZEITUNG

WOCHENSCHRIFT FÜR ARCHITEKTUR / INGENIEURWESEN / MASCHINENTECHNIK

REVUE POLYTECHNIQUE SUISSE

ORGAN DES S.I.A. SCHWEIZERISCHER INGENIEUR- UND ARCHITEKTEN-VEREIN
UND DER G.E.P. GESELLSCHAFT EHEMAL. STUDIERENDER DER EIDG. TECHN. HOCHSCHULE
GEGRÜNDET 1883 VON ING. A. WALDNER / HERAUSGEGEBEN VON ING. W. JEGHER



**GÖHNER
TÜR + FENSTER
NORMEN**

die beste Garantie für Qualität

ERNST GÖHNER AG ZÜRICH
BERN BASEL ST. GALLEN ZUG BIEL GENÈVE LUGANO

Schindler-Aufzüge



Verlag

W. Jegher & A. Ostertag, Dianastrasse 5,
Zürich / Tel. 23 45 07 / Postcheck VIII 6110
Postadresse:
Schweiz. Bauzeitung, Postfach Zürich 39

Bezugspreise

Einzelheft Fr. 1.65		Abonnements:	
12 Monate	6 Monate	3 Monate	
Schweiz Ausland	Schweiz Ausland	Schweiz	Ausland
66.—	72.—	33.—	36.—
		16.50	18.—

Für Mitglieder des S.I.A., der G.E.P. und des Schweiz. Technischen Verbandes, sowie für Studierende der ETH und der EPUL ermässigte Preis-Kategorien nach Tarif.

Anzeigen-Verwaltung

Mosse-Annoncen AG., Zürich, Limmat-
quai 94 / Tel. 32 68 17 / Postcheck VIII 1027

INHALT

Temperaturprognose im Tunnelbau. Von <i>C. Andrae</i>	595*
Sulzer - Zweitakt - Schiffsmotoren. Von <i>W. A. Külchenmann</i>	600*
Aussparungs-Pläne für Installatio- nen. Von <i>K. Bösch</i>	606*
Unliebsame Betrachtungen. Von <i>Peter Meyer</i>	607

MITTEILUNGEN

Zürcher Baukostenindex. ETH. Persönliches	608
Tagung Deutscher Textilingenieure. Gewerbeschule Zürich. Generalver- sammlungen SEV und VSE. Jesuiten- kirche Solothurn	609

NEKROLOGE

M. Kaufmann	609
-----------------------	-----

WETTBEWERBE

Schul-, Sport- und Badeanlagen in Köniz. Schulhaus Wohlenschwil. Oberstufenschulhaus in Oberhofen- Münchwilen	609
--	-----

BUCHBESPRECHUNGEN

Hochbautaschenbuch, von <i>F. Erd- menger</i> und <i>L. Haberücker</i> . Neu- erscheinungen	609
--	-----

VEREINE

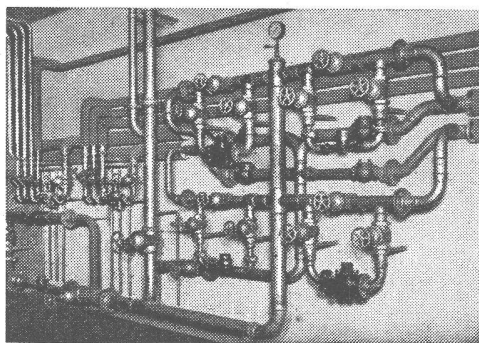
S. I. A. Zürich. Jahresbericht . . .	609
5. Schweiz. Kongress für Städtebau	610

VORTRAGSKALENDER	610
----------------------------	-----

GOLDENBOHM & CO.

Dufourstr. 47

Tel. 32 08 60, 32 47 75



Empfiehl sich speziell
für Vorprojekte

**Sanitäre
Installationen**

**Technisches
Bureau**

Die neue

Kuhlmann Zeichenmaschine

ist eine technische Höchstleistung. Ver-
schiedene Modelle für alle Ansprüche.

Prospekte und Beratung durch das zürchentechnische Spezialhaus



Geb Brüder Scholl AG an der Poststrasse
in Zürich seit 1865 - Tf. (051) 23 76 80



Flumser Steinwolle

Neuheit!

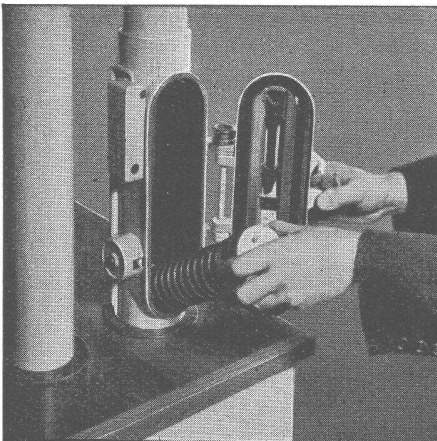
für billigere Wärme-Isolation

Wärmeleitfähigkeit 0,035
nur 3 kg per m²;
bequeme Schüttung
handliche 10 kg-Säcke
Flumser Steinwolle sticht nicht



Prospekt und Muster unverbindlich

Schmelzwerk Spoerry, Flums Tel. (085) 8 31 48



ROHRPOST rationalisiert den Betrieb

Anwendungsgebiete:

- Banken
- Versicherungsanstalten
- Druckereibetriebe
- Geschäfts- und Warenhäuser
- Industriebetriebe
- Hotels, Restaurants
- SBB Telegraphen- und Auskunftsbüros

Fördergut:

- Bons und Bestellungen
- Zettel
- Telegramme, Checks
- Karten, Briefe
- Warenproben
- Manuskripte



Standard Telephon und Radio AG.

Zürich, Seestr. 395, Postfach Zürich 38, Tel. (051) 45 28 00
Zweigniederlassung in Bern



Nahtlos kaltgezogene

rostfreie und hitzebeständige Edelstahlrohre

vom Rohblock bis zum Fertrohr nach modernster Methode hergestellt in den Werken

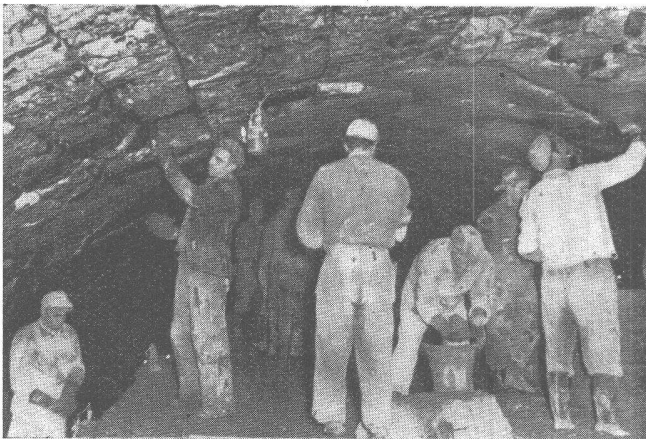
NYBY BRUKS, SCHWEDEN

in allen Standardanalysen, verbürgen

höchste Qualität

GENERALVERTRETUNG UND LAGER:

FR. FRAUCHIGER-NIGST AG, LYSS-BERN



Semmering-Tunnel (Oesterreichische Bundesbahnen)
Abdichtung mit BARRA-Rapid U.

BARRA Zement-Dichtungsmittel

für wasserdichten Beton und Verputz bieten Ihnen die höchste Wirkung und absolute Gewähr.

Einige neuere Referenzobjekte, bei denen BARRA-Produkte angewandt wurden:

Maggia-Kraftwerke / Kraftwerk Oberaar / Kraftwerk Zervreila / Kraftwerk Mauvoisin / Kraftwerk Grande Dixence / Semmering-Tunnel der Oesterreichischen Bundesbahnen / Kraftwerk Marmorera

erforscht - erprobt - bewährt!

Unsere Ingenieure stehen Ihnen für alle Abdichtungsfragen unverbindlich zur Verfügung. Verlangen Sie unsere Prospekte u. Referenzlisten.

MEYNADIER

MEYNADIER & CIE. AG. ZÜRICH UND BERN

Stahl

der universelle Baustoff für alle Konstruktionen

Stahlberatungsstelle der Schweiz Zürich 39 Freigutstrasse 15 Telephone (051) 25 35 40

10



Industrie-Motor



für

Gebäuseluftkühlung

Magnetzündung

Drehzahlregler

Dauerleistung 22 PS

Gewicht ca. 84 kg

Pumpen · Winden

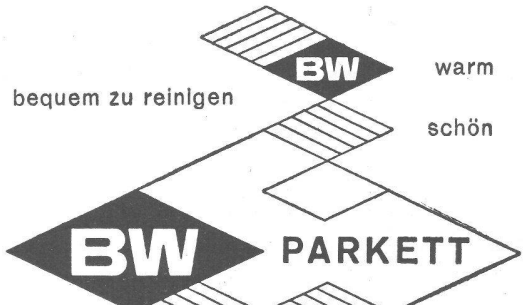
Generatoren · Pressen

Förderanlagen · Krane

und andere Geräte



AUTOMOBIL- UND MOTOREN-AG. SCHINZNACH-BAD



bequem zu reinigen

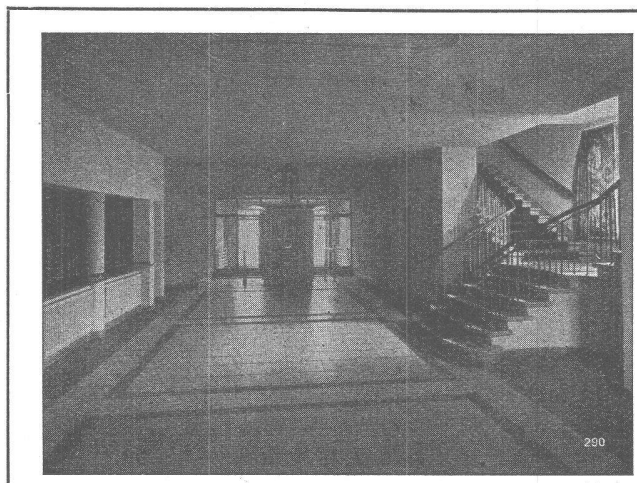
rasch verlegbar
dauerhaft

das Parkett der Neuzeit

Auskunft und Prospekt durch
BAUWERK AG

St. Margrethen / SG
(071) 7 37 35

warm
schön



Qualitäts-Fabrikate

in Basalfolitt-Quarzit

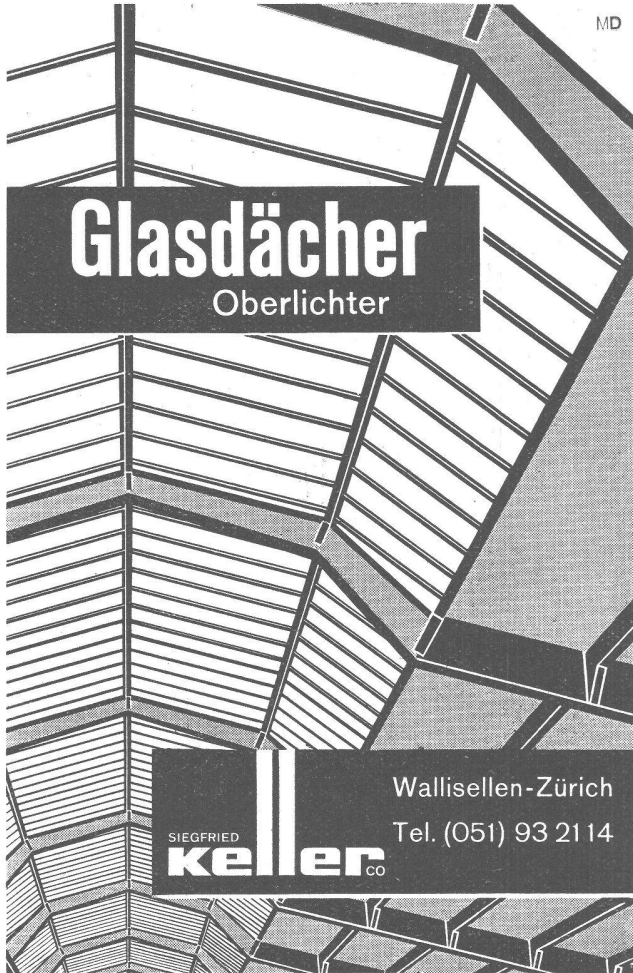
Treppenanlagen Bodenplatten

hydraulisch gepresst, mit granitharter Gehfläche, in verschiedenen Farben. Nach Wahl **gleiftest geraut oder geschliffen**

- Standard-Formate:
- 25/25/2 cm
 - 30/30/2 cm
 - 35/35/2,5 cm
 - 40/40/3 cm

in Granit-Imitation sofort ab Lager lieferbar!

SPEZIALBETON AG. STAAD (St. G.)



MD

Glasdächer

Oberlichter

SIEGFRIED

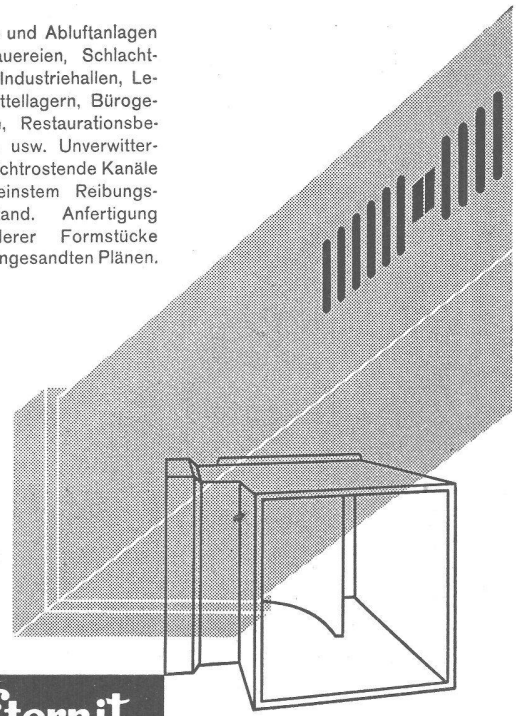
keller

co

Wallisellen-Zürich
Tel. (051) 93 2114

Ventilations- Kanäle

Für Zu- und Abluftanlagen in Brauereien, Schlachthöfen, Industriehallen, Lebensmittelagern, Bürogebäuden, Restaurationsbetrieben usw. Unverwitterbare, nichtrostende Kanäle mit kleinstem Reibungswiderstand. Anfertigung besonderer Formstücke nach eingesandten Plänen.



Eternit

ETERNIT AG NIEDERURNEN TEL. (058) 41555



OSRAM

**Fluoreszenzlicht ist heller
und billiger als Glühlampenlicht**

Wenn Sie sich mit Beleuchtungsfragen beschäftigen, dann rufen Sie uns. Sie erhalten alles aus einer Hand: Hochwertige Schweizerlampen. Technisch einwandfreie Leuchten. Kostenlose, fachmännische Beratung. Prospekt mit Ausführungsbeispielen und Katalog senden wir Ihnen auf Wunsch gerne.

OSRAM AG. Zürich 22 - Telephone 051 / 32 72 80

Unsere modernen, vollautomatischen

UTO-KÜHLANLAGEN

zeichnen sich aus durch hervorragende Qualität

Wirtschaftlichkeit im Betrieb

Günstige Anschaffungspreise

Wir stellen aus
OLMA St. Gallen
Stand 819, Halle VIII

UTO-Kühlmaschinen AG Zürich

Eggbühlstrasse 15

Telephon (051) 46 57 88

WILD
HEERBRUGG

Präzisions-Reisszeuge aus rostfreiem Stahl

Panzerschränke
schweissbrennsicher

Kassenschränke
feuer- und diebessicher

Tresoranlagen

Schalteranlagen

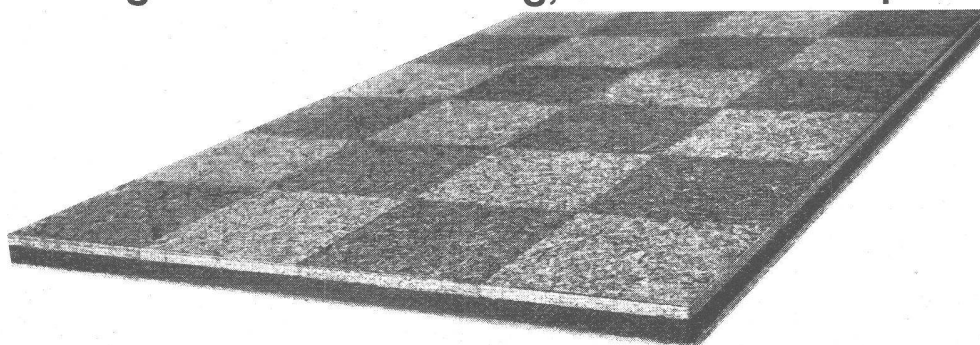
Stahlmöbel

KABA-Zylinder-Sicherheitsschlösser

Bauer AG, Zürich 6/35
Nordstrasse 25, Telephon 28 40 03


BAUER AG

Homogenholz-Bodenbelag, der moderne Spanholz-Parkett



überall verwendbar
schalldämmend
elastisch
riss- und spaltfest
abrieb- und druckfest
abschleifbar
repräsentativ
hygienisch
zweckmässig

Homogenholz AG. Fideris GR Tel. (081) 5 44 63



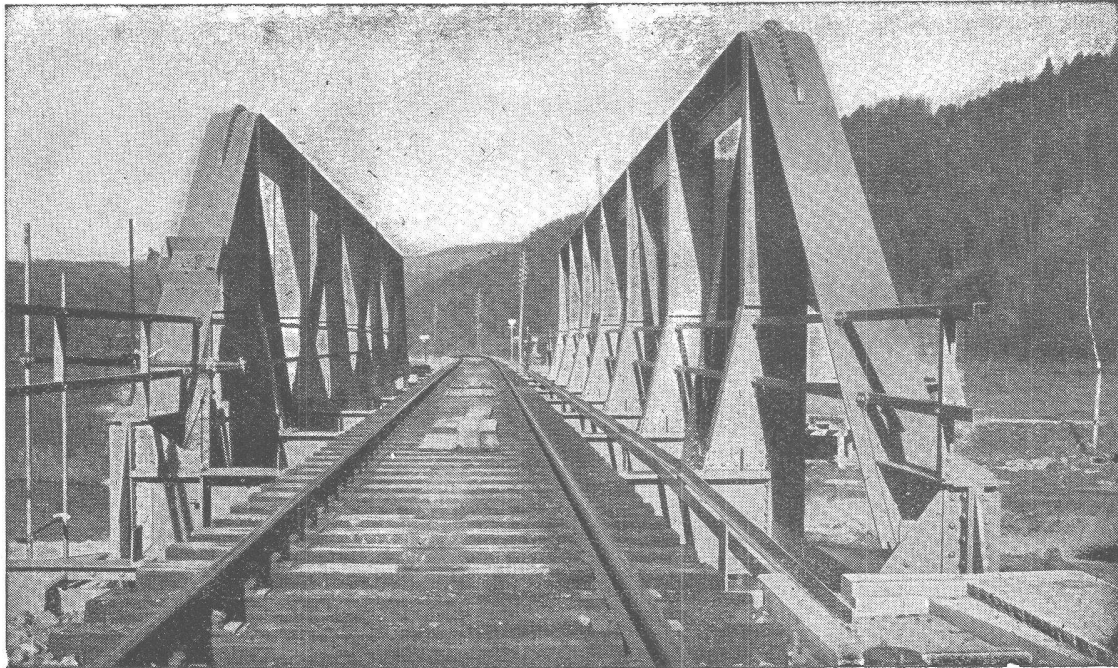
Feller

Adolf Feller AG. Horgen

Zweck und Form sind im Feller-Installationsmaterial in unübertroffener Weise vereinigt

HÜBSCHER & CO., SCHAFFHAUSEN

MASCHINEN- UND STAHLBAU



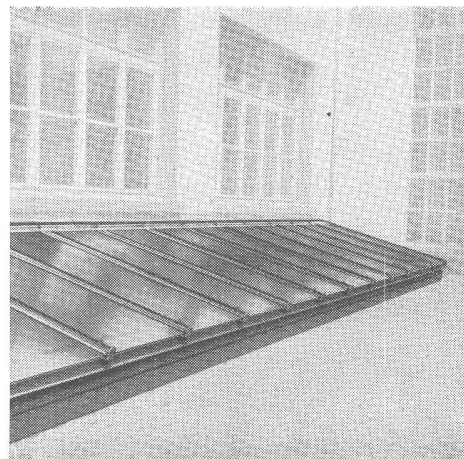
Tössbrücke Wila

Kully Glasdächer seit 1898

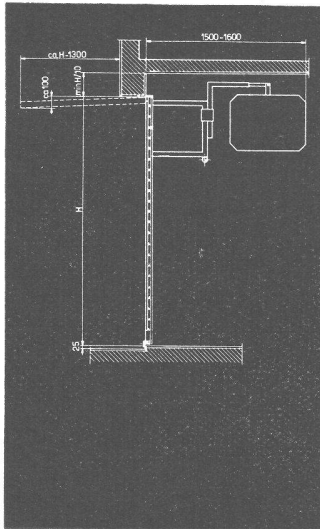
KULLY

A.Kully A.G. Glasdachwerke Olten

Tel. (062) 539 01/02



GC Kipptor das geräuschlose Garagetor



Geilinger & Co. Winterthur

Karbolinenum- und Leinöl-Anstriche verursachen oft Trockenfäule!

Als das Bauholz noch durchweg lufttrocken verarbeitet wurde, konnte man ohne Bedenken holzabschliessende Anstriche mit Karbolinenum, Leinöl und Oelfarbe vornehmen. Da heute jedoch Bauholz in den wenigsten Fällen lufttrocken zur Verwendung gelangt, verträgt es eine die Atmung verhindernde Behandlung nicht mehr. Den neuen Verhältnissen in der Holzbereitstellung mussten neue Holzschutzmittel gegenübergestellt werden.

Die DDT-aktiven ARBEZOL-Erzeugnisse haben diese Aufgabe gelöst!

Zur vorbeugenden Konservierung gegen Wurm und Fäulnis

von Bauholz verwernde man BAUHOLZ-ARBEZOL und von Schreinerarbeiten ARBEZOL-SUPER*.

Für die vertilgende Bekämpfung tierischer und pflanzlicher Holzschädlinge verfügen wir über Spezialpräparate. Unsere Spezialisten beraten Sie gerne.

* ARBEZOL-SUPER vermindert zudem das Wachsen, Schwinden und Werfen des Holzes um 60 bis 70 %.

A. Benz & Cie., Zürich 2/38

Albisstrasse 28 Tel. (051) 45 15 18

ARBEZOL-Holzschutzmittel
Hausschwamm-Sanierungen

Warnung

In der letzten Zeit werden phantastische Zahlen herumgeboten über die Brennstoffersparnisse bei Deckenheizungen. Die Praxis hat jedoch in vielen Fällen bewiesen, dass nicht einmal die theoretisch errechneten Zahlen über Brennstoffersparnisse der Wirklichkeit standhalten. Es hat sich herausgestellt, dass in vielen Fällen die Deckenheizung mehr Betriebskosten verursacht als eine Zentralheizung mit Radiatoren. Sicher und unbestritten aber ist, dass eine gute Deckenheizung in der Erstellung mindestens 20 % mehr kostet und dass sie sich rasch wechselnden Aussen-Temperaturen nicht anzupassen vermag. Da eine Zentralheizung nicht wie ein Damenhut ausgewechselt werden kann, so seien Interessenten vor leichtfertigen Behauptungen gewarnt. Eine Deckenheizung sollte nur einer Firma zur Ausführung übergeben werden, die die Wahrheit ihrer Behauptungen durch ihre finanzielle Stärke zu garantieren vermag.

IDEAL-Standard AG, DULLIKEN



Tel. (051) 52 51 11

Asphalt-Isolierungen

Flachdach-Beläge

Kork-Isolierungen

in zuverlässiger Ausführung