

Objektyp: **Advertising**

Zeitschrift: **Schweizerische Bauzeitung**

Band (Jahr): **71 (1953)**

Heft 36

PDF erstellt am: **19.09.2024**

### **Nutzungsbedingungen**

Die ETH-Bibliothek ist Anbieterin der digitalisierten Zeitschriften. Sie besitzt keine Urheberrechte an den Inhalten der Zeitschriften. Die Rechte liegen in der Regel bei den Herausgebern.

Die auf der Plattform e-periodica veröffentlichten Dokumente stehen für nicht-kommerzielle Zwecke in Lehre und Forschung sowie für die private Nutzung frei zur Verfügung. Einzelne Dateien oder Ausdrucke aus diesem Angebot können zusammen mit diesen Nutzungsbedingungen und den korrekten Herkunftsbezeichnungen weitergegeben werden.

Das Veröffentlichen von Bildern in Print- und Online-Publikationen ist nur mit vorheriger Genehmigung der Rechteinhaber erlaubt. Die systematische Speicherung von Teilen des elektronischen Angebots auf anderen Servern bedarf ebenfalls des schriftlichen Einverständnisses der Rechteinhaber.

### **Haftungsausschluss**

Alle Angaben erfolgen ohne Gewähr für Vollständigkeit oder Richtigkeit. Es wird keine Haftung übernommen für Schäden durch die Verwendung von Informationen aus diesem Online-Angebot oder durch das Fehlen von Informationen. Dies gilt auch für Inhalte Dritter, die über dieses Angebot zugänglich sind.

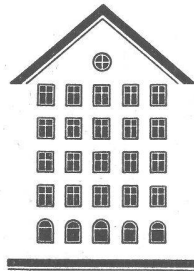
# SCHWEIZERISCHE BAUZEITUNG

WOCHENSCHRIFT FÜR ARCHITEKTUR / INGENIEURWESEN / MASCHINENTECHNIK

REVUE POLYTECHNIQUE SUISSE

ORGAN DES S.I.A. SCHWEIZERISCHER INGENIEUR- UND ARCHITEKTEN-VEREIN  
UND DER G.E.P. GESELLSCHAFT EHEMAL. STUDIERENDER DER EIDG. TECHN. HOCHSCHULE  
GEGRÜNDET 1883 VON ING. A. WALDNER / HERAUSGEGEBEN VON ING. W. JEGHER

*Fenster*



*Kiefer Zürich*

## Tiefbohr- und Baugesellschaft A.-G. Zürich-Bern

Grundwasserfassungen • Schnellfilter System „Peter“

Sondierbohrungen - Entnahme ungestörter Bodenproben - Bohr-Pressbetonpfähle  
Kernbohrungen im Fels - Injektionen - Druckluft-Arbeiten

## STEINZEUG EMBRACH

garantiert säurebeständig

**Chemisches Steinzeug** für stärkste chemische Beanspruchung

**Embrachit** für rasche Wärmewechsel

**Thermosil** speziell wärmeleitend

**Embrit** für Elektro-Isolierkörper und hohe mechanische Beanspruchung

**Kanalisations-Steinzeug** für Bau-  
gewerbe und Landwirtschaft

**Steinzeugfabrik Embrach AG.**

für Kanalisation und chemische Industrie  
Embrach (Kt. Zürich) Tel. (051) 96 23 21

## Verlag

W. Jegher & A. Ostertag, Dianastrasse 5,  
Zürich / Tel. 23 45 07 / Postcheck VIII 6110  
Postadresse:

Schweiz. Bauzeitung, Postfach Zürich 39

## Bezugspreise

Einzelheft Fr. 1.65 — Abonnements:

12 Monate		6 Monate		3 Monate	
Schweiz	Ausland	Schweiz	Ausland	Schweiz	Ausland
66.—	72.—	33.—	36.—	16.50	18.—

Für Mitglieder des S.I.A., der G.E.P. und des Schweiz. Technischen Verbandes, sowie für Studierende der ETH und der EPUL ermässigte Preis-Kategorien nach Tarif.

## Anzeigen-Verwaltung

Mosse-Annoncen AG., Zürich, Limmat-  
qual 94 / Tel. 32 68 17 / Postcheck VIII 1027

## INHALT

Lüftungsentwurf für den Wagen-  
burgtunnel in Stuttgart. Von *H. H. Kress* . . . . . 521\*

Bestimmung des Tageslicht-Fak-  
tors. Von *E. Wührmann* . . . . . 526

Schifferhaus an der Treib. Von  
*W. Jegher* . . . . . 527\*

Internat. astronautischer Kongress 528

## NEKROLOGE

A. Moser. H. J. Hofmann. E. Eber-  
hard. H. Matti . . . . . 529\*

## MITTEILUNGEN

BBC-Gasturbinen. «Arbeitsablauf  
und Materialfluss im Betrieb». Si-  
cherheit bei der Arbeit. Stahlbrücke  
über den York-Fluss. VDI-Tagung  
«Verfahrenstechnik». Staudamm Ca-  
stiletto. «Das neue Schulhaus» . . . 530

## BUCHBESPRECHUNGEN

Materialtechnische Grundlagen und  
Probleme des Eisenbetons, von *M. Ros* . . . . . 530

Deutscher Baukalender 1952, von  
*H. P. Eckart*. Handbuch des Bau-  
wesens. Hochbaukonstruktionen, von  
*R. John*. Nozioni sulla stabilità  
dell'equilibrio elastico, di *O. Bel-  
luzzi*. Diagrammes enthalpie-entropie,  
par *P. Chambadal*. Dechema-  
Monographien . . . . . 531

Jahrbuch des Eisenbahnwesens, von  
*B. Stumpf*. Neuerscheinungen . . . 531

## WETTBEWERBE

Gemeindehaus mit Post in Gams.  
Schulhaus Tannegg Baden. Gestal-  
tung des Zentrums Köniz-Liebefeld.  
Kantonsschule in Wetzikon. Kan-  
tonsschule in Zürich 2. Strandbad  
Kreuzlingen . . . . . 532

# Schindler-Aufzüge



**Beste Isolation**

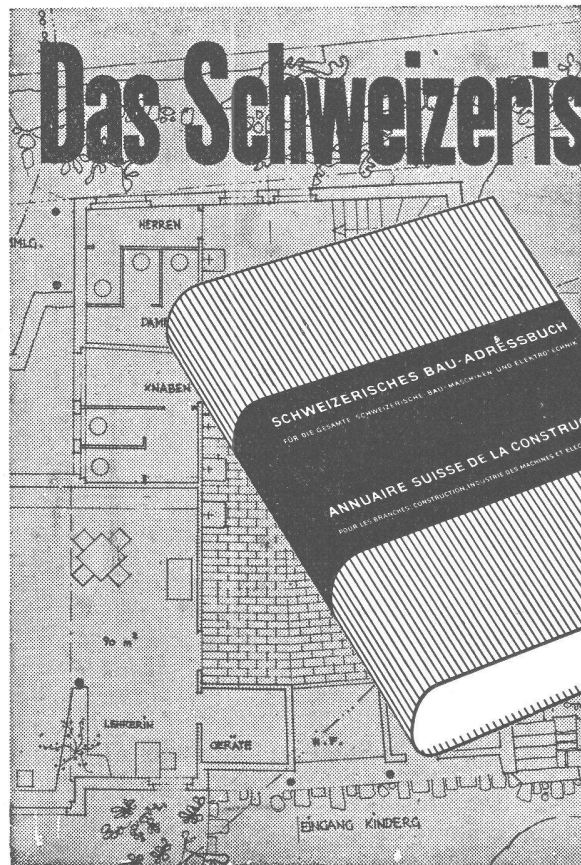
Wärmeleitfähigkeit 0,035

**leichtes Transportgewicht**3 kg per m<sup>2</sup> Isolation**billiger Preis . . .**

diese 3 Eigenschaften waren auch beim Schulhaus-Erweiterungsbau der Berggemeinde Nufenen (Arch. Simmen & Keller) ausschlaggebend für die Wahl von



Prospekt und Muster auf Anfrage

**Schmelzwerk Spoerry, Flums Tel. (085) 8 31 48**

# Das Schweizerische Bau-Adressbuch

## Ende Oktober neu

Der Schweizerische Ingenieur- und Architekten-Verein und der Schweizerische Baumeister-Verband wirken mit bei der gründlichen Revision des Adressenmaterials.

Man findet im Schweizerischen Bau-Adressbuch mühelos und rasch die **Behörden, Berufe und Branchen**, die mit dem Baugewerbe, der Maschinen- und Elektroindustrie im Zusammenhang stehen. Dem Architekten, Ingenieur und Unternehmer hilft es, rationell zu planen und zweckmässig zu disponieren. — Bestellen Sie sofort! Sie erhalten in diesem Falle das Buch zu **Fr. 11.50** statt zu Fr. 21.90!

**Bestellung** an Mosse-Annoncen AG, Limmatquai 94, Zürich  
Bitte auszuschneiden, zu unterschreiben und in ein Kuvert zu stecken

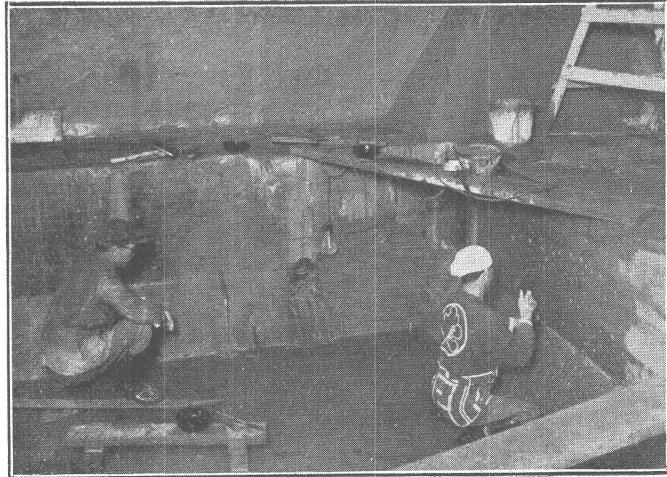
Liefere Sie nach Erscheinen **1 Schweizerisches Bau-Adressbuch 1953** zum Subskriptionspreis von Fr. 11.50, Verkaufspreis ab 15. September Fr. 21.90.

Unterschrift und Adresse: .....

# SIKA-Produkte in aller Welt

## Japan

Einheimische Arbeiter bei Abdichtungsarbeiten gegen Grundwasser mit SIKA



## SIKA-Grundwasserisolierungen



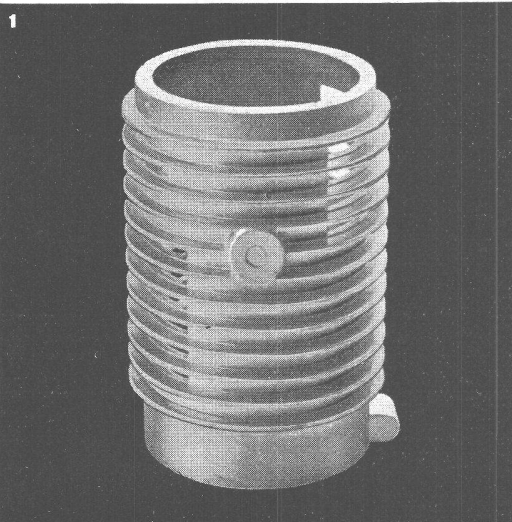
## Kaspar Winkler & Co.

Fabrik für chemische Baustoffe    Tel. 52 53 43    Zürich 48

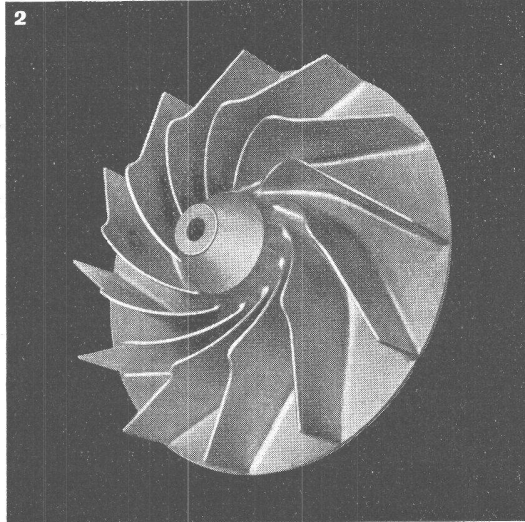
# +GF+

LM 113/1

## LEICHTMETALLGUSS



**1**  
Beleuchtungsrohr  
Aluminium-Pressguss  
Gewicht 350 gr.



**2**  
Ventilatorrad  
Anticorodal-Kokillenguss  
Ø 33 cm Gew. 3 kg

**SANDGUSS - KOKILLENGUSS - PRESSGUSS**

**ALUMINIUM    sauber-präzis-gesund**  
**MAGNESIUM    Fachmännische Beratung**

Verlangen Sie unsere Prospekt

Telephon (063) 5 60 31 / 5 70 31

**Georg Fischer Aktiengesellschaft, Schaffhausen**

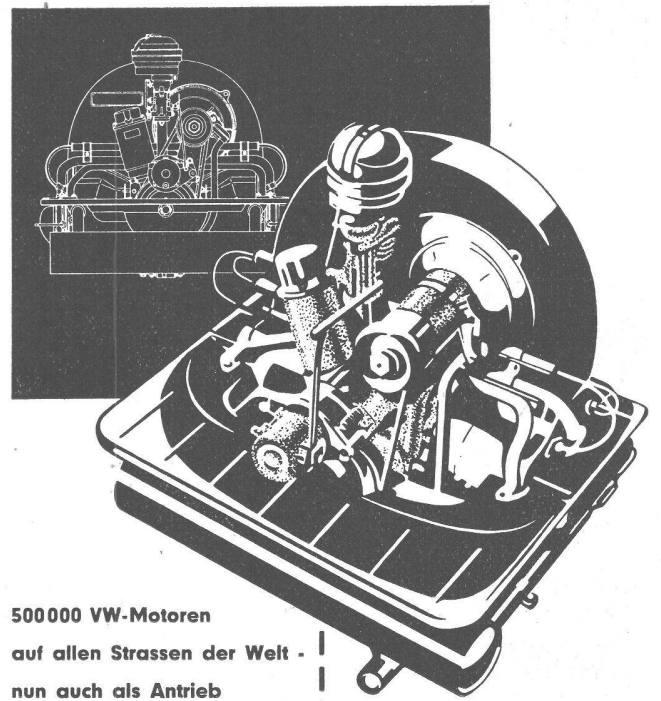


# Klima-Anlagen

Fragen Sie die **VENTILATOR AG. STÄFA**  
 Spezialisiert seit 1890 Tel. (051) 93 01 36

34.  
**NATIONALE  
 MESSE**  
 COMPTOIR SUISSE  
 12-27. SEPTEMBER 1953  
**LAUSANNE**

EINFACHE BILLETE AUCH FÜR DIE RÜCKFAHRT GÜLTIG



500000 VW-Motoren  
 auf allen Strassen der Welt -  
 nun auch als Antrieb  
 einer Vielzahl industrieller  
 Maschinen und Geräte ...

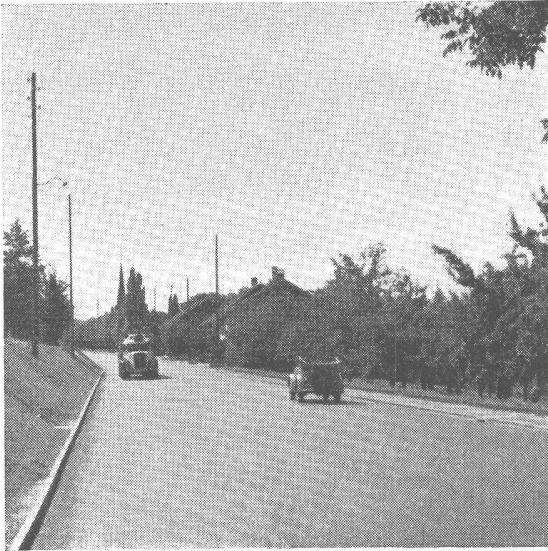


AUTOMOBIL- UND MOTOREN-AG. SCHINZNACH-BAD

Tiefbauunternehmung  
**Gebrüder Meier AG.**  
 Brugg und Olten

Sondierbohrungen  
 Grundwasserfassungen  
 Wasserversorgungsanlagen

Ueber 60 jährige Erfahrungen



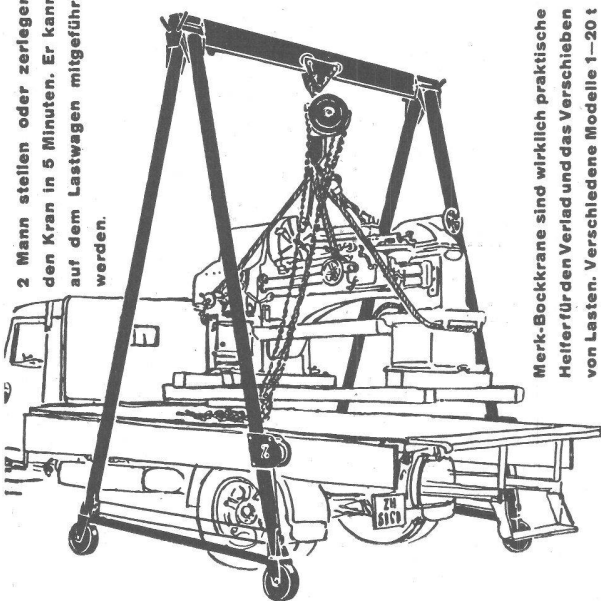
**Stuag**

Schweiz. Strassenbau- und Tiefbau-Unternehmung A.G.

Zerlegbare Bock-Krane!

**MERK**

2 Mann stellen oder zerlegen den Kran in 5 Minuten. Er kann auf dem Lastwagen mitgeführt werden.



Merk-Bockkrane sind wirklich praktische Helfer für den Verlad und das Verschieben von Lasten. Verschiedene Modelle 1-20 t Tragkraft verschiedener Höhen und Breiten. Verlangen Sie nähere Angaben.

HANS MERK Fahrzeug- und Kranfabrik, DIETIKON-ZÜRICH  
TELEPHON (051) 91 91 21



Wir bringen ein komplettes Sortiment der kuranten Armaturen in Glas, Porzellan, Majolika, Bakelit, um unserer Kundschaft auch hierin zu dienen. Verlangen Sie «Glasleuchtenkatalog» Nr. 323.

Auch im Keller, Treppenhaus, Küche und Badezimmer rücken Sie alles

**ins rechte Licht**  
durch



Aluminium-Licht AG Zürich  
Uraniastr. 16 Tel. (051) 237733

MD

**EMULTAR**

**Oberflächen- u. Korrosionsschutzmittel**

auf Steinkohlenteerweichpech - Basis.

Wasser-, öl- und benzinfester Schutzanstrich. Kälte- und hitzebeständig, fließt nicht! Beständig gegen die meisten Säuren. Einwandfreie Haftung auf jeder Art Oberfläche, einschliesslich Glas und Holz. Generalvertretung:

**DR. H. HAEGLER + ZÜRICH 1/22**

Tel. (051) 27 26 14 - Nüscherstrasse 44

*Der Welt grösste*

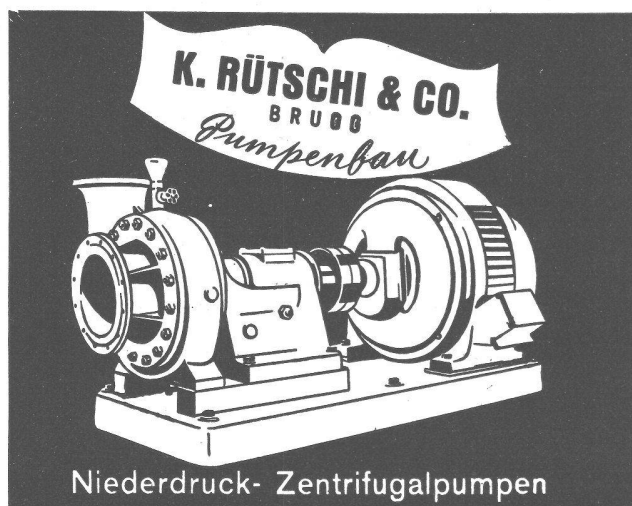
# BAU-AUSSTELLUNG

18. NOV. - 2. DEZ. 1953

OLYMPIA, LONDON

Sie finden in der Ausstellung die umfassendste Darstellung von Materialien und Arbeitsmethoden, von Werkanlagen und Fabrikeinrichtungen der Bauindustrie. Besonders interessante Gruppen umfassen vorgespannten Beton, vorgefertigte Häuser, Schulen usw. - Besucher sind herzlich willkommen. - Auskünfte und Eintrittskarten durch:

THE BUILDING TRADES EXHIBITION LTD., 4, VERNON PLACE, LONDON, W.C.1



Niederdruck- Zentrifugalpumpen

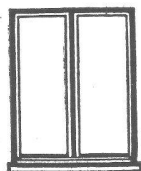
## Austrocknungen von

Neu- und Umbauten in kürzester Frist

Trocknungsmaschinen  
Trocknungsöfen  
Elektro-Fleckentrockner  
Exsikkatoren  
Infrarot-Trockenstrahler

**Max Roth-Kippe & Co., Zürich 45**

Baubausrocknungen Uellibergstrasse 191 Tel. 33 15 35

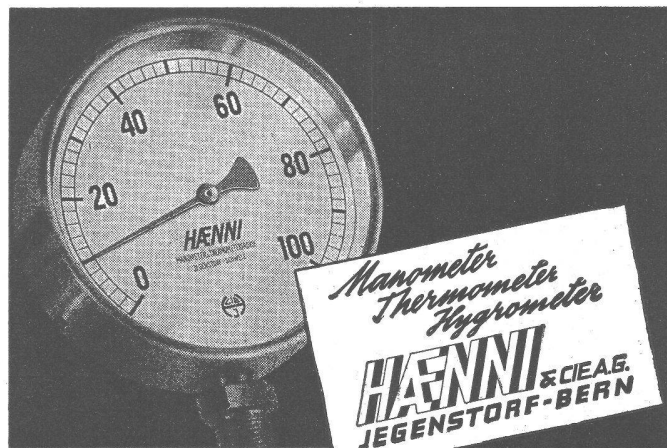


## Fenster

vorteilhaft durch

**FENSTERFABRIK ALBISRIEDEN AG.**

ZÜRICH 9/47 Fellenbergweg 15 Tel. 52 11 45



## EISENBETON-TANKS SYSTEM BORSARI

FÜR HEIZ- UND DIESELÖL, BENZIN

STEHEN SEIT ÜBER 40 JAHREN UNUNTERBROCHEN IM BETRIEB

KEIN KORRODIEREN KEIN ROSTEN KEIN UNTERHALT

### BORSARI - TANKANLAGEN

FÜR HANDEL, INDUSTRIE, GESCHÄFTSHÄUSER, VILLEN

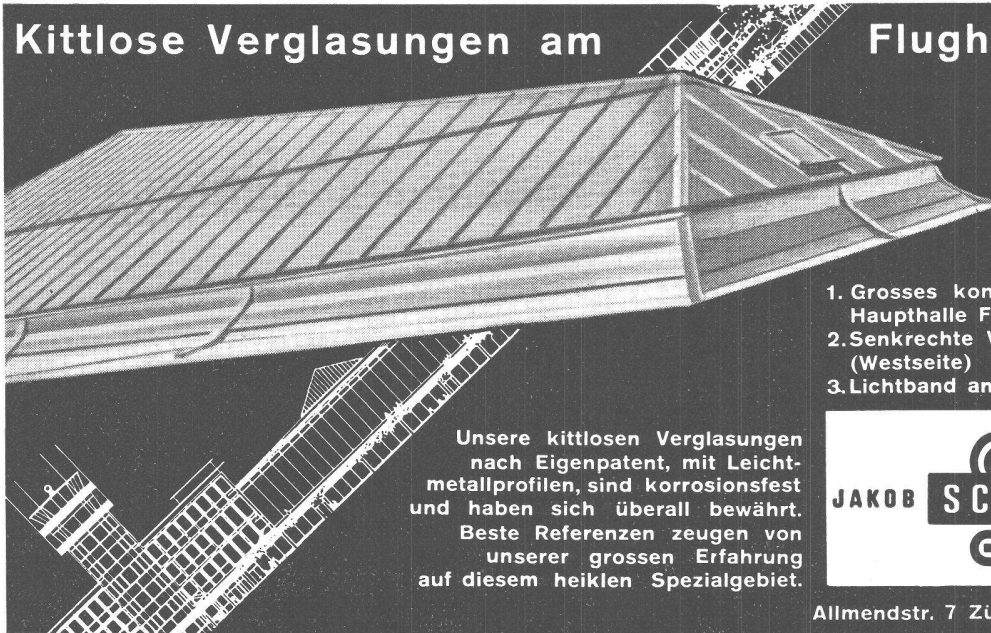
TEL. (051) 249618

**BORSARI & CO. ZOLLIKON-ZÜRICH**

GEGR. 1873

# Kittlose Verglasungen am

# Flughafen Kloten



1. Grosses konisches Oberlicht über Haupthalle Flughafen
2. Senkrechte Verglasung am Hangar (Westseite)
3. Lichtband an der Werft

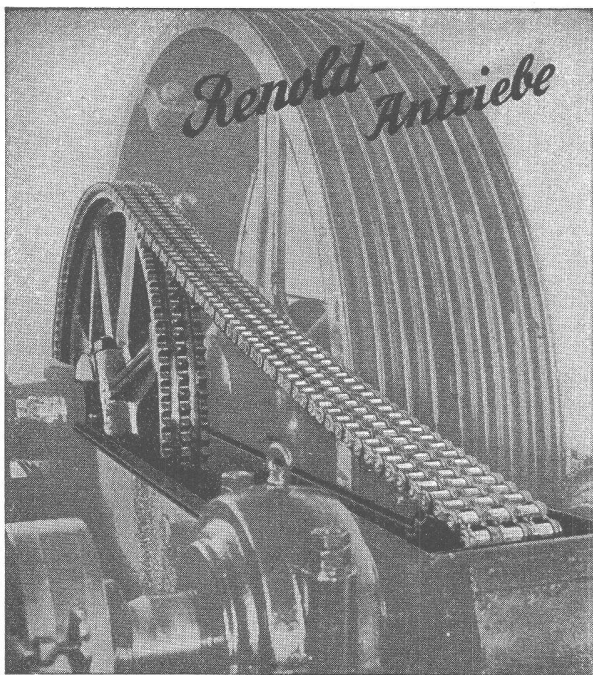
Unsere kittlosen Verglasungen nach Eigenpatent, mit Leichtmetallprofilen, sind korrosionsfest und haben sich überall bewährt. Beste Referenzen zeugen von unserer grossen Erfahrung auf diesem heiklen Spezialgebiet.



Allmendstr. 7 Zürich 2 Tel. 051/25 79 80

## RENOLD-ANTRIEBE

komplett, normalisiert



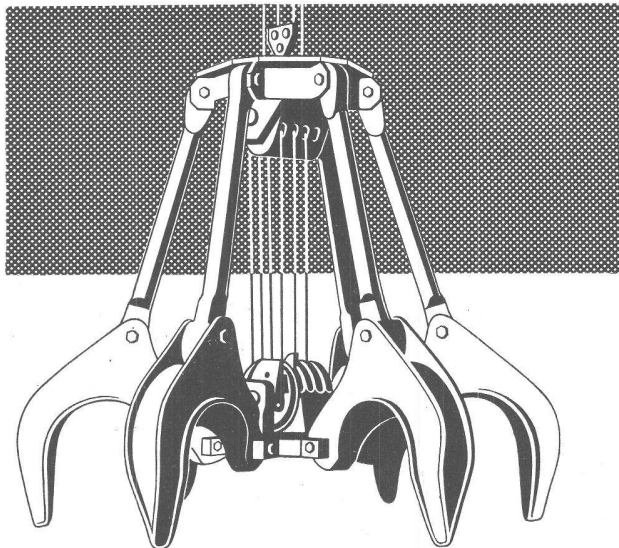
für **längste Lebensdauer**  
**störungsfreien Betrieb**  
**ruhigen Lauf**

**kurze Achsdistanzen**  
**kleinste Breiten**  
**hoher Wirkungsgrad**

Ab Lager:

**W. EMIL KUNZ ★ ZÜRICH 27**

Gotthardstrasse 21 - Telephon (051) 25 29 10



**Demag Greifer**  
für  
**alle Massengüter**

Für jeden Kran und jede Fördermenge gibt es die zweckmäßigen Demag Greifer. Ihre Merkmale sind: schwere, robuste Konstruktion, tiefe Schwerpunktlage, große Greifweite, günstige Grabkurve. Ihre äußere Formgebung ist das Ergebnis jahrzehntelanger Erfahrung. Alle Teile sind aus hochwertigem Stahl im Gesenk geschmiedet. Verlangen Sie Auskunft und Prospekte durch

Als weitere Spezialitäten baut die Demag:

- Elektrozüge
- Laufkrane
- Hängekrane
- Lastmagnete
- Montagewinden
- Bremsmotoren
- Bagger
- Kompressoren
- Rammhämmer
- Pfahlzieher

**DEMAG**

**HANS FEHR, ZÜRICH**

Ingenieurbüro, Bahnhofstraße 57, Tel. 23 25 44

*Holz, das mit Arberzol gespritzt,  
ist pilz-immun und wurm-geschützt!*

A. BENZ & CIE Holzkonservierung Albisstr. 28 Zürich 2/38 Tel. (051) 45 17 72



# Stahlhochbau



## Geilinger & Co. Winterthur

Holzfaserplatten

ein Spitzenprodukt der Firma Capuana, Milano

wirken dekorativ

sind biegefähig

Alleinverkaufsrecht f. d. Schweiz:  
 AG. Oberrieden - ZH

### Karbolineum- und Leinöl-Anstriche verursachen oft Trockenfäule!

Als das Bauholz noch durchweg lufttrocken verarbeitet wurde, konnte man ohne Bedenken holzabschliessende Anstriche mit Karbolineum, Leinöl und Ölfarbe vornehmen. Da heute jedoch Bauholz in den wenigsten Fällen lufttrocken zur Verwendung gelangt, verträgt es eine die Atmung verhindernde Behandlung nicht mehr. Den neuen Verhältnissen in der Holzbereitstellung mussten neue Holzschutzmittel gegenübergestellt werden.

**Die DDT-aktiven ARBEZOL-Erzeugnisse haben diese Aufgabe gelöst!**

Zur vorbeugenden Konservierung gegen Wurm und Fäulnis

von Bauholz verwende man BAUHOLZ-ARBEZOL und

von Schreinerarbeiten ARBEZOL-SUPER\*.

Für die vertilgende Bekämpfung tierischer und pflanzlicher Holzschädlinge verfügen wir über Spezialpräparate. Unsere Spezialisten beraten Sie gerne.

\* ARBEZOL-SUPER vermindert zudem das Wachsen, Schwinden und Werfen des Holzes um 60 bis 70 %.

**A. Benz & Cie., Zürich 2/38**

Albisstrasse 28

Tel. (051) 45 15 18

**ARBEZOL-Holzschutzmittel  
Hausschwamm-Sanierungen**