

Objektyp: **Advertising**

Zeitschrift: **Schweizerische Bauzeitung**

Band (Jahr): **71 (1953)**

Heft 17

PDF erstellt am: **24.09.2024**

### **Nutzungsbedingungen**

Die ETH-Bibliothek ist Anbieterin der digitalisierten Zeitschriften. Sie besitzt keine Urheberrechte an den Inhalten der Zeitschriften. Die Rechte liegen in der Regel bei den Herausgebern. Die auf der Plattform e-periodica veröffentlichten Dokumente stehen für nicht-kommerzielle Zwecke in Lehre und Forschung sowie für die private Nutzung frei zur Verfügung. Einzelne Dateien oder Ausdrucke aus diesem Angebot können zusammen mit diesen Nutzungsbedingungen und den korrekten Herkunftsbezeichnungen weitergegeben werden. Das Veröffentlichen von Bildern in Print- und Online-Publikationen ist nur mit vorheriger Genehmigung der Rechteinhaber erlaubt. Die systematische Speicherung von Teilen des elektronischen Angebots auf anderen Servern bedarf ebenfalls des schriftlichen Einverständnisses der Rechteinhaber.

### **Haftungsausschluss**

Alle Angaben erfolgen ohne Gewähr für Vollständigkeit oder Richtigkeit. Es wird keine Haftung übernommen für Schäden durch die Verwendung von Informationen aus diesem Online-Angebot oder durch das Fehlen von Informationen. Dies gilt auch für Inhalte Dritter, die über dieses Angebot zugänglich sind.

Ein Dienst der *ETH-Bibliothek*  
ETH Zürich, Rämistrasse 101, 8092 Zürich, Schweiz, [www.library.ethz.ch](http://www.library.ethz.ch)

<http://www.e-periodica.ch>

# SCHWEIZERISCHE BAUZEITUNG

WOCHENSCHRIFT FÜR ARCHITEKTUR / INGENIEURWESEN / MASCHINENTECHNIK

REVUE POLYTECHNIQUE SUISSE

ORGAN DES S.I.A. SCHWEIZERISCHER INGENIEUR- UND ARCHITEKTEN-VEREIN  
UND DER G.E.P. GESELLSCHAFT EHEMAL. STUDIERENDER DER EIDG. TECHN. HOCHSCHULE  
GEGRÜNDET 1883 VON ING. A. WALDNER / HERAUSGEGEBEN VON ING. W. JEGHER

**Patentanwälte**  
**E. BLUM & Co., ZÜRICH**  
Gegründet 1878 Telephon 251633  
Bahnhofstrasse 31

Anmeldung von Erfindungen  
Fabrik- und Handelsmarken  
Gutachten, Prozessberatung

**Verlag**  
W. Jegher & A. Ostertag, Dianastrasse 5,  
Zürich / Tel. 23 45 07 / Postcheck VIII 6110  
Postadresse:  
Schweiz, Bauzeitung, Postfach Zürich 39

**Bezugspreise**  
Einzelheft Fr. 1.65 — Abonnements:

12 Monate		6 Monate		3 Monate	
Schweiz	Ausland	Schweiz	Ausland	Schweiz	Ausland
66.—	72.—	33.—	36.—	16.50	18.—

Für Mitglieder des S.I.A., der G.E.P. und des Schweiz. Technischen Verbandes, sowie für Studierende der ETH und der EPUL ermässigte Preis-Kategorien nach Tarif.

**Anzeigen-Verwaltung**  
Mosse-Annoncen AG., Zürich, Limmat-  
quai 94 / Tel. 326817 / Postcheck VIII 1027

**Dauerhafter,  
billiger bauen mit**



Brief- und Milchkasten



Kohleneinwürfe



Kellerfenster



Lichtschachtroste



gesetzlich geschützt

## Bauteilen

**Ab Lager lieferbar**

- Brief- und Milchkasten
- Kellerfenster und -Türen
- Kohleneinwürfe
- Ventilationseinsätze
- Stab- und Gitterroste
- Schuhkratzeisen
- Teppichrahmen
- Waschhängeanlagen
- Teppichklopfische
- Kleiderschränke
- Sunway-norm Lamellenstoren

**Liefertermin auf Anfrage**

- Garagetore
- Klapptreppen
- Zählerschranktüren
- Fensterzargen
- Fensterbänke
- Rolladenkasten
- Türzargen

Spezialprospekte und norm Mitteilungen verlangen



**Metallbau AG**  
Zürich 47 Albiarieden

Anemonenstrasse 40  
Telephon (051) 52 13 00

**INHALT**

Berechnung einer Getriebewelle auf Dauerhaltbarkeit. Von R. Hänchen . 243\*

Projektgrundlagen für Park-Garagen. Von M. Jenni . . . . . 247\*

Parkgarage unter der Limmat in Zürich. Von W. Naegeli . . . . . 251\*

**MITTEILUNGEN**

50 Per.-Einphasen - Triebfahrzeuge. Stadtgasverwertung, Autobahnhöfe. Hunziker-Kalksandsteine. Kohlegefeuerte Gasturbine . . . . . 254

Swiss Architecture. VDI. Persönliches. Oesterreichischer Wasserwirtschaftsverband. Kautschuk-Ausstellung, Zürich. Haus der Technik, Essen. ETH. Messe Hannover . . . 255

**NEKROLOGE**

A. Marguerat, K. Frei, A. Oeschger 255

**BUCHBESPRECHUNGEN**

Form, von M. Bill. Hausinstallation, von P. Frommer. Analyse der Gesteine und Mineralien, von J. Jakob . . . . . 255

Gesetzmässigkeiten der freien Turbulenz, von H. Reichhardt. Neuerscheinungen . . . . . 256

**WETTBEWERBE**

Wettbewerb über Stahlbau-Photos. Sekundarschulhaus in Bolligen . . . 256

**VEREINE**

SVMT 199. Diskussionstag . . . . . 256

**VORTRAGSKALENDER**

. . . . . 256

# LERCH AUFZÜGE

ZÜRICH 1, Oetenbachgasse 5  
TELEPHON (051) 23 30 00

# AUFZÜGE

für Akten, Speisen, Waren  
mit Hand- und elektrischem Antrieb

**Beste Isolation**

Wärmeleitzahl 0,035

**leichtes Transportgewicht**3 kg per m<sup>2</sup> Isolation**billiger Preis . . .**

diese 3 Eigenschaften waren auch beim Schulhaus-Erweiterungsbau der Berggemeinde Nufenen (Arch. Simmen & Keller) ausschlaggebend für die Wahl von



# Flumser Steinwolle

Prospekt und Muster auf Anfrage

**Schmelzwerk Spoerry, Flums Tel. (085) 8 31 48****Schindler****Aufzüge**

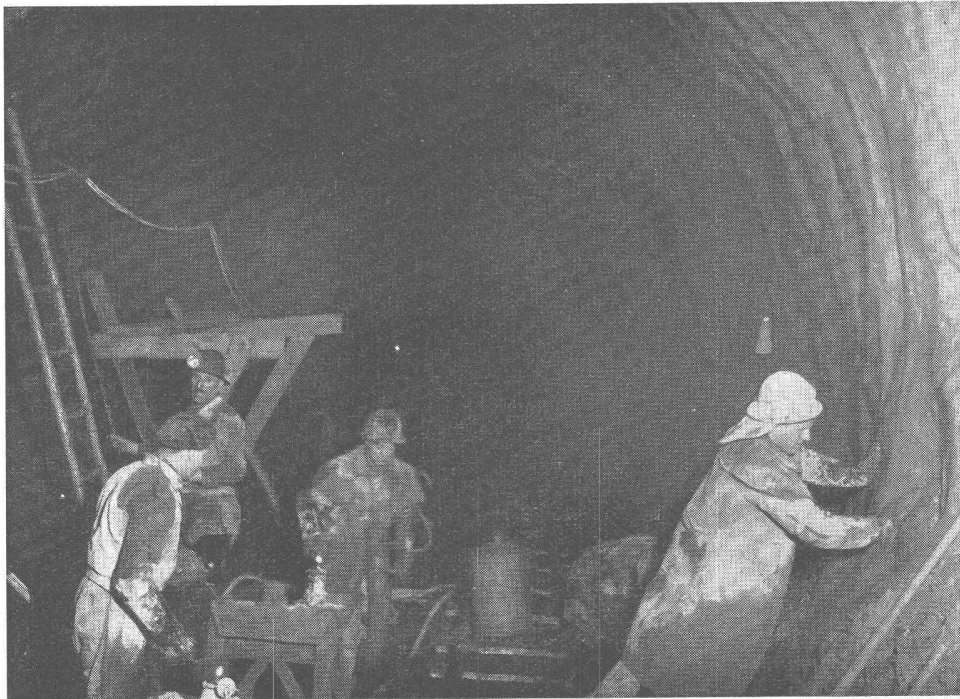
schnell

sicher

bequem



Aufzüge- und Elektromotorenfabrik Schindler + Cie. AG. Luzern



Abdichtungsarbeiten im Druckstollen von Verbano mit Sika 4a durch Arbeiter einer Unternehmung, die durch unsere Sika-Spezialisten angeleitet wurden.

# SIKA-PRODUKTE

## BEI DEN MAGGIA-WERKEN

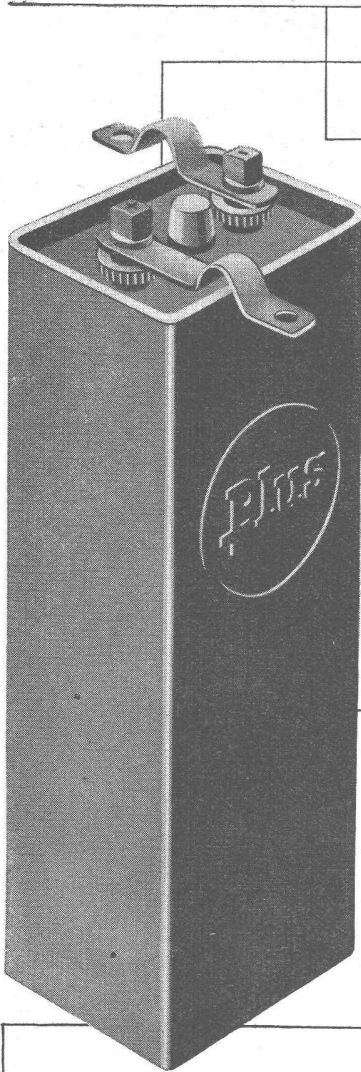
<b>Druckstollen Porto Ronco:</b>	Sigunit, Sika 4a, Sika 2
<b>Druckstollen Verbano:</b>	Sika 4a, Sika 2
<b>Druckstollen Corcapolo:</b>	Sigunit, Frioplast, Flexiband Sika 4a
<b>Druckstollen Palagnedra:</b>	Sika 4a, Sika 2
<b>Freiluftstollen Palagnedra:</b>	Sigunit
<b>Freiluftstollen Isorno:</b>	Sigunit
<b>Freiluftstollen Lodano:</b>	Sigunit
<b>Freiluftstollen Boschetto:</b>	Sigunit



## Kaspar Winkler & Co.

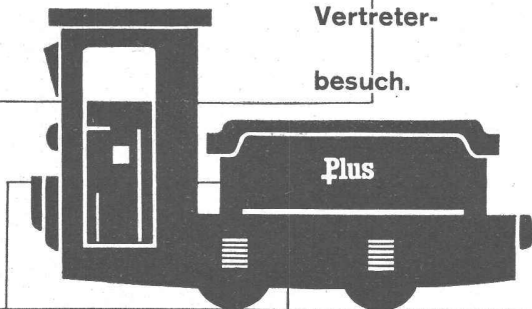
Fabrik für chem. Baustoffe Tel. (051) 52 53 43 Zürich 48





In Elektro-  
fahrzeugen  
aller Art  
haben sich  
unsere  
Plus-  
Traktions-  
Batterien  
aufs beste  
bewährt.

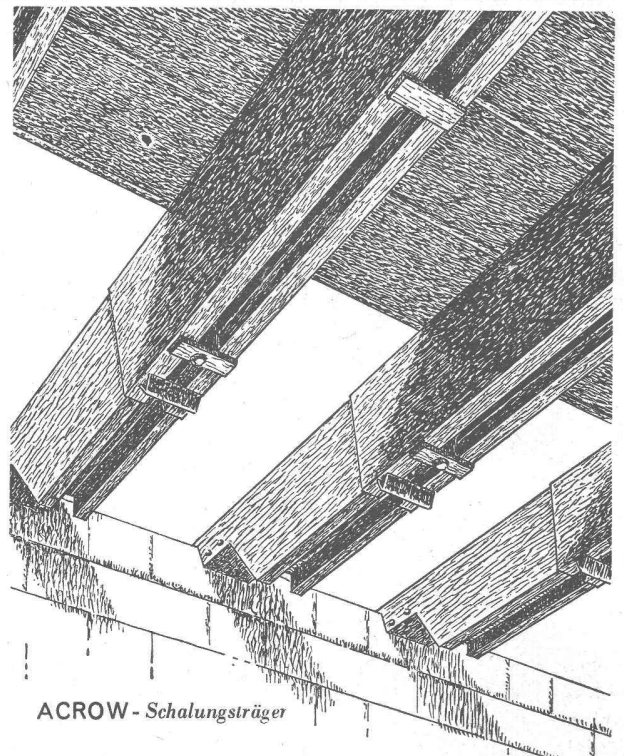
Unser Service  
bürgt für  
einwandfreien  
Betrieb.  
Verlangen Sie  
Referenzen und  
Vertreter-  
besuch.



Frid Müller

**Plus**

Plus-  
Accumulatoren-  
fabrik AG.  
Basel  
Mühlegraben 3  
Telephon  
061 / 3 79 17



ACROW - Schalungsträger

## Die rationellste Arbeitsweise ist die beste Kapitalanlage

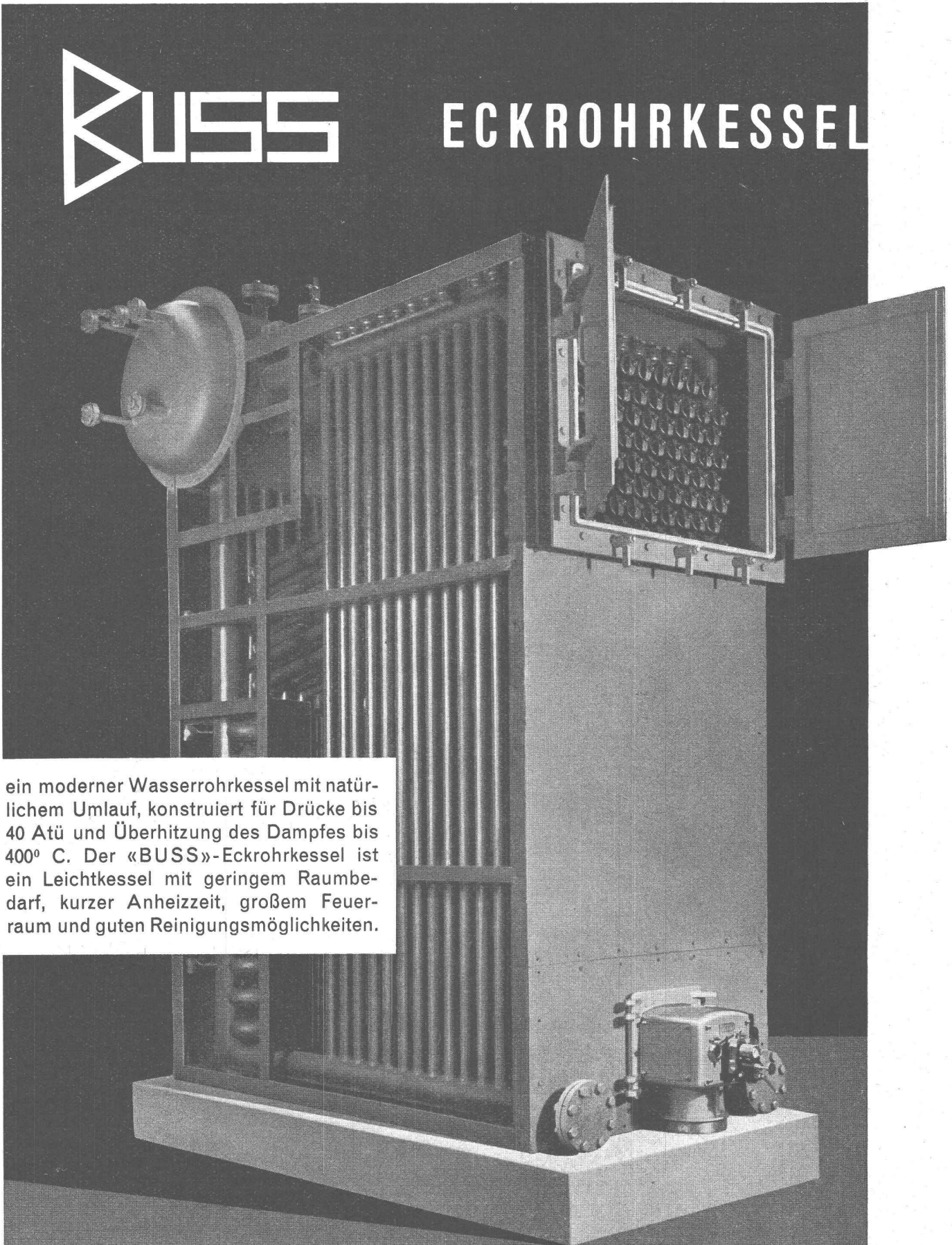
ACROW — stählerne, verstellbare Gerüstelemente, Stützen und Schalungen, Träger zum Bauen haben sich dort am schnellsten eingeführt, wo die Konkurrenz scharf ist. In allen 5 Erdteilen werden heute von fortschrittlichen Baufirmen



Schalungsträger gebraucht. Da sie Zeit ersparen, erlauben sie Ihnen viel günstigere Kalkulationen. Vorteilhafte Vermietung; Miete wird bei Kauf angerechnet.

Generalvertretung für die Schweiz:  
**A. BANGERTER & CIE AG LYSS**

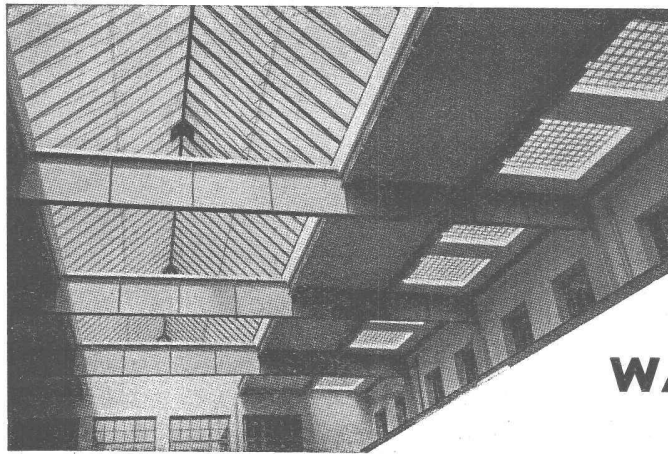
Telephon 032 8 41 23

**BUSS****ECKROHRKESSEL**

ein moderner Wasserrohrkessel mit natürlichem Umlauf, konstruiert für Drücke bis 40 Atü und Überhitzung des Dampfes bis 400° C. Der «BUSS»-Eckrohrkessel ist ein Leichtkessel mit geringem Raumbedarf, kurzer Anheizzeit, großem Feuer-raum und guten Reinigungsmöglichkeiten.

**BUSS AG. BASEL / PRATTELN · ABT. KESSELBAU**





Kittlose

# Glasdächer

Glasbeton-Oberlichter, begehbare und befahrbar

Glasbaustein-Wände

## WALTHER & MÜLLER \* BERN

Telephon (031) 2 49 12

**Kempf & Co. Herisau 2**  
Aktiengesellschaft      Telephon (071) 5 11 67

Zähneschleifen an eingesandten Stirn- und Schraubenträdern

### Geschliffene Zahnräder

Sauter/Bachmann & Cie.  
Zahnräderfabrik  
Netstal Gl.



## Qualitäts-Fabrikate

in Basalfolit-Quarzit

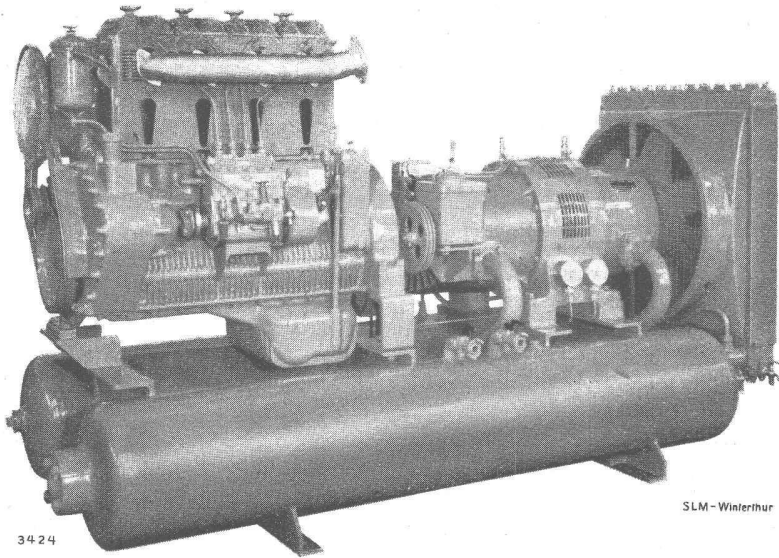
### Treppenanlagen      Bodenplatten

hydraulisch gepresst, mit granitharter Gehfläche, in verschiedenen Farben. Nach Wahl **gleitfest geraut** oder **geschliffen**

- 25/25/2 cm
- Standard-Formate: 30/30/2 cm
- 35/35/2,5 cm
- 40/40/3 cm

in-Granit-Imitation sofort ab Lager lieferbar!

## SPEZIALBETON AG. STAAD (St. G.)

**SLM****luftgekühlte Dieselmotoren**

3424

SLM-Winterthur

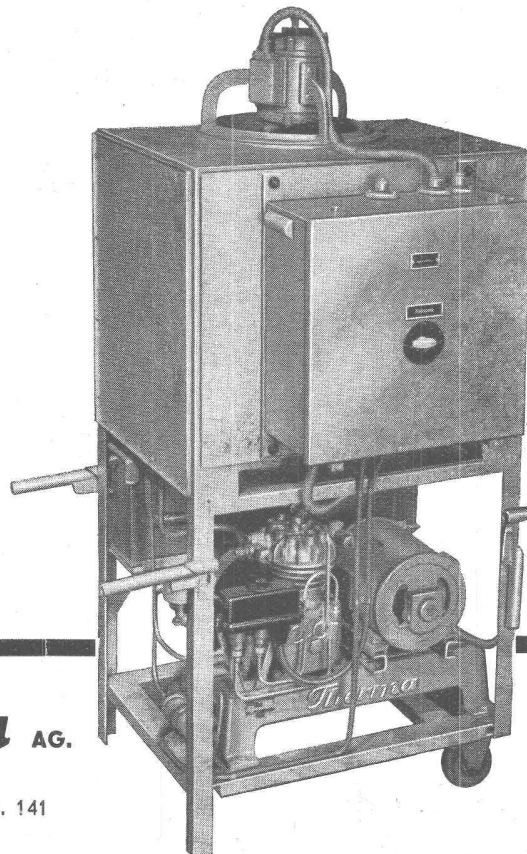
Zum Antrieb von

**Notstromgruppen****Schiffen****Pumpen**

fahrbaren und transportablen

**Kompressorgruppen****Schweizerische Lokomotiv- und Maschinenfabrik Winterthur**

**Zeit gewinnen  
durch  
schnellere  
Bautrocknung**



*Therma* baut diese transportablen Luftentfeuchter mit freier Raumluftzirkulation sowie ortsfeste Apparate für den Anschluss an Luftkanäle.

Luftentfeuchtungsapparate für die Bautrocknung, für unterirdische Räume, Schaltanlagen, Stellwerke, Zentralen etc. bis zu Grossluftentfeuchtern für unterirdische Kraftzentralen, Lagerhallen und Stollen sind ein Spezialgebiet der *Therma*.

**Therma** AG.

Schwanden/Gl.

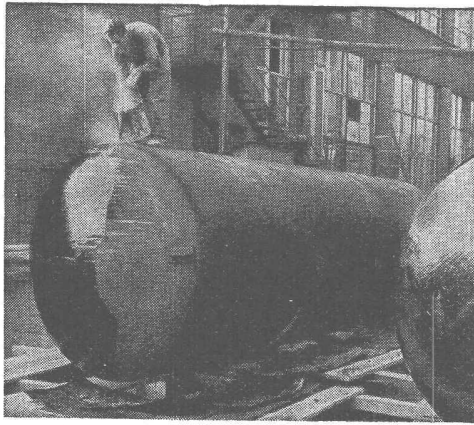
Kältebüro Zürich, Hofwiesenstr. 141

Telephon (051) 26 16 06

Ausstellungsräume: Bern, Lausanne und Genf

Bitte verlangen Sie den orientierenden Prospekt mit Leistungsangaben, No. 637 Kl.-B





## „WABERIT“-TANKISOLIERUNG

Die Tankisolierung ist seit Jahren eine Spezialität unserer Firma.

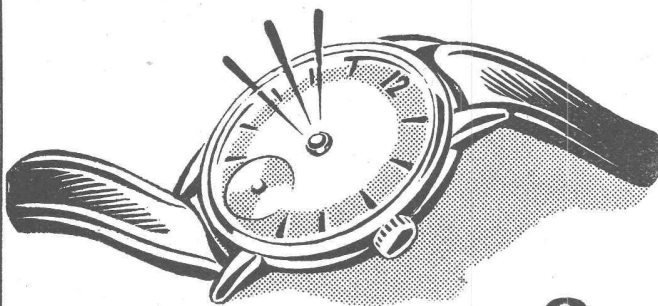
Langjährige Beobachtungen haben erwiesen, dass das «Beerdigen» eines Tanks nur mit dem üblichen hauchdünnen Teer- oder Asphalt-Anstrich unmöglich den vorhandenen Gefahren der Rostanfressungen und vagabundierenden elektrischen Strömen Einhalt gebieten kann.

Die Kontrolle des Waberit-Belages mit unserem patent. Prüfgerät gewährleistet eine absolut wasserundurchlässige Isolierung. Belagstärke ca. 3—4 mm.

Isolierung auf der Baustelle.

Referenzen, Muster und Öfferten stehen gerne zur Verfügung.

**STRASSENBAUMATERIAL AG. BERN** Neugasse 28  
Tel. (031) 3 21 35



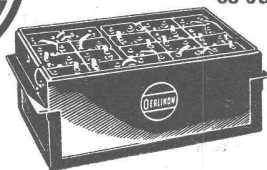
## Eine Uhr ohne Zeiger ?

Eine Uhr ohne Zeiger ist so unnütz wie eine Batterie, die versagt. Wählen Sie daher ein bewährtes Fabrikat, wählen Sie eine OERLIKON, die Batterie, auf die man sich jederzeit verlassen kann.



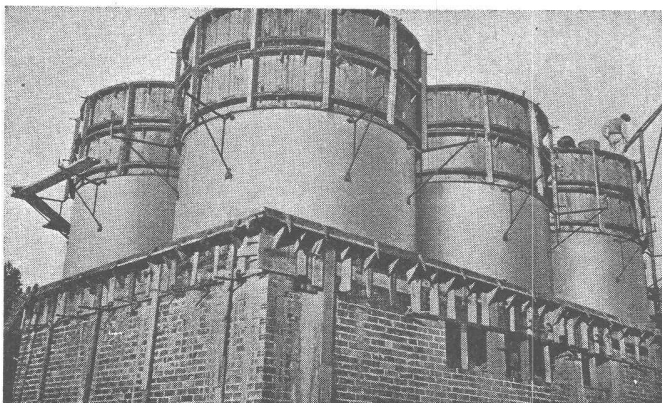
*Batterien*

seit bald  
60 Jahren



*Zeitschriften, die die Industrie braucht*

**DEUTSCHER INGENIEUR-VERLAG GMBH**  
Verlag des Vereines Deutscher Ingenieure  
Düsseldorf, Prinz-Georg-Straße 77-79  
Ingenieurhaus



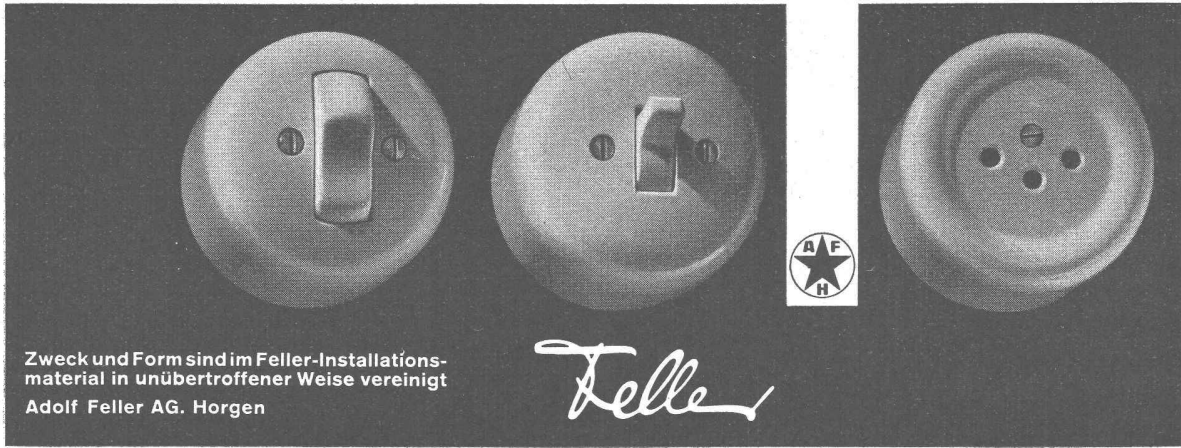
## Für Silos und Turmbauten

Dübelschrauben zum Binden der Schalungen  
Profitgerüstträger für stangenlose Gerüstung

Sauberer, rostfreier Sichtbeton. Normalisierte, billige Schalung. Kein Stängengerüst.

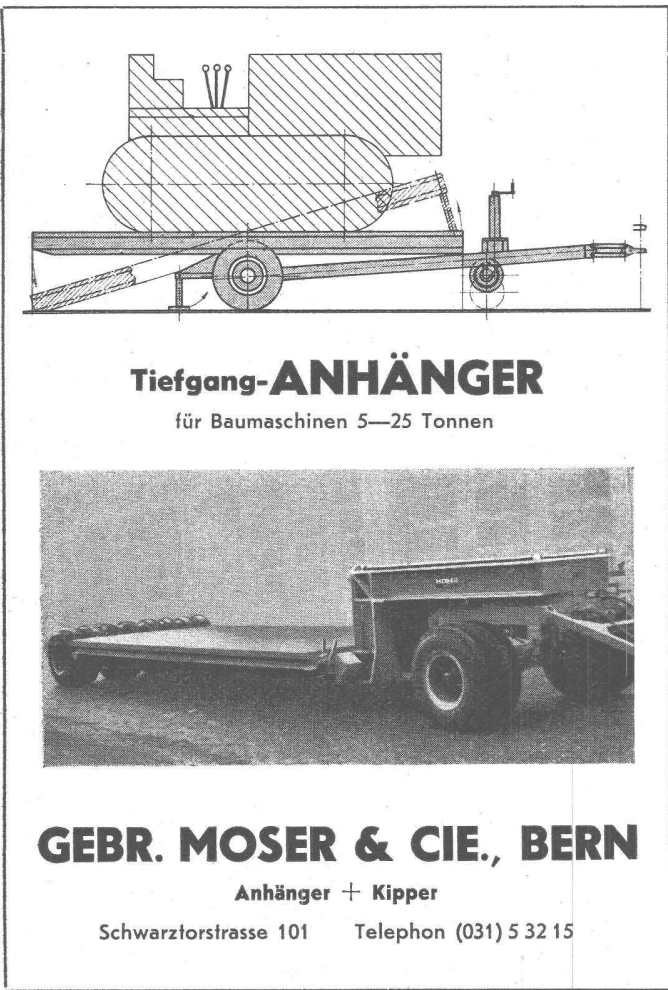
Kauf - Miete

**conrad Kern**  
A.G.  
**BAUWERKZEUGE**  
ZÜRICH / EISENGASSE 6/8 / TEL.(051) 32 1246



Zweck und Form sind im Feller-Installationsmaterial in unübertroffener Weise vereinigt  
Adolf Feller AG. Horgen

*Feller*



**Tiefgang-ANHÄNGER**  
für Baumaschinen 5—25 Tonnen

**GEBR. MOSER & CIE., BERN**  
Anhänger + Kipper  
Schwarztorstrasse 101    Telefon (031) 5 32 15

**Die fugensichere Korkisolierdecke**  
mit Deckensteinen Marke Baukornat

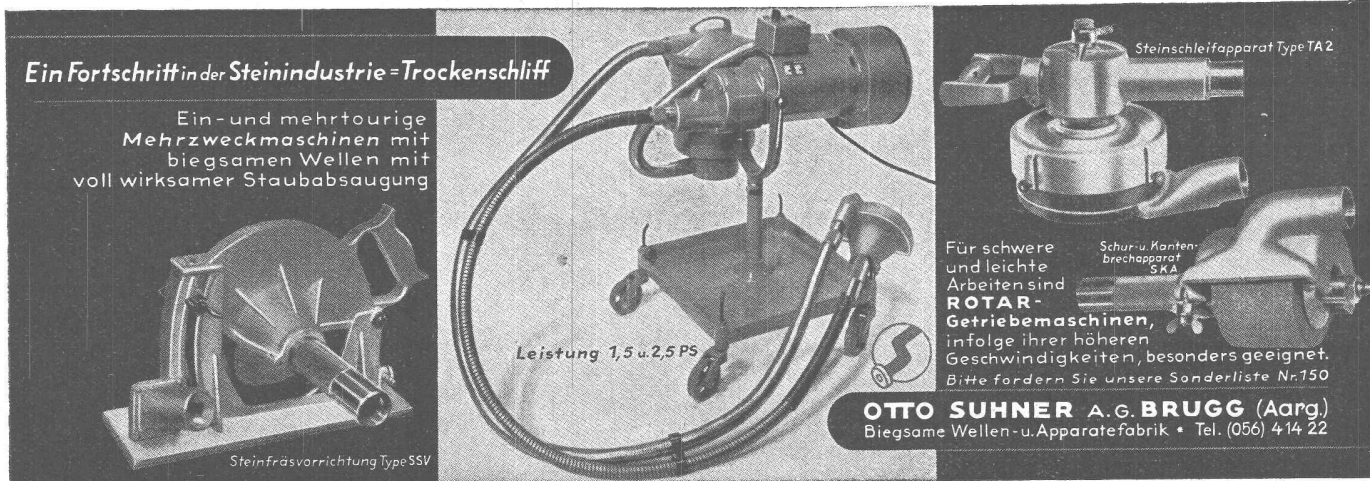


Hervorragend geeignet als oberste Betondecke unter Steildach und als Flachdach  
Verlangen Sie unseren Prospekt

**Baukork A.G.**  
Verkaufsbüro Zürich, Gotthardstrasse 61    Tel. (051) 23 80 12

**Ein Fortschritt in der Steinindustrie = Trockenschliff**

Ein- und mehrtourige Mehrzweckmaschinen mit biegsamen Wellen mit voll wirksamer Staubabsaugung



Steinfräsvorrichtung Type SSV

Leistung 1,5 u. 2,5 PS

Steinschleifapparat Type TA 2

Schur- u. Kantenbrechapparat SKA

Für schwere und leichte Arbeiten sind **ROTAR-Getriebemaschinen**, infolge ihrer höheren Geschwindigkeiten, besonders geeignet. Bitte fordern Sie unsere Sonderliste Nr. 150

**OTTO SUHNER A. G. BRUGG (Aarg.)**  
Biegsame Wellen- u. Apparatfabrik • Tel. (056) 414 22



# SRO



## SRO KUGELLAGER VERKAUFSBUREAU ZÜRICH

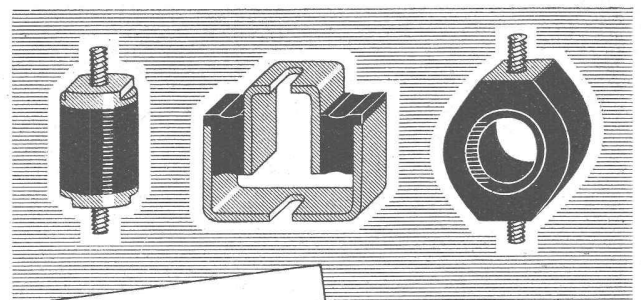
der Kugellagerwerke J. Schmid-Roost A. G. Nachf. Schmid & Co.

Telephon (051) 25 89 66

Nüscherstr.31

SAFIA GENÈVE, 8, Av. P. de Rochemont  
SAFIA BERN, Monbijoustrasse 21

Tel. (022) 6 83 36  
Tel. (031) 2 33 40



## METALASTIK

### Schwingungs- dämpfer

(Gummi auf Metall  
vulkanisiert)

gegen Stösse, Vibration  
und Lärm Ihrer Motoren  
und Maschinen.

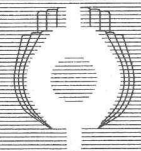
Die Metalastik-Ingenieure  
lösen Ihre Schwingungs-  
probleme.

Musterlager beim  
Vertreter:

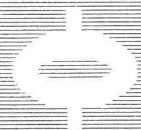
**W. EMIL KUNZ**  
**ZÜRICH 27**

Gotthardstrasse 21 Tel. (051) 25 29 10

GEGEN VIBRATION



GEGEN DRUCK



GEGEN ZUG



# SchenkerStoren



Lamellenrollstore System



Storenfabrik Emil Schenker AG. Schönenwerd

Tel. (064) 3 13 52

Vertretungen:	Zürich	Tel. (051) 32 65 60
	Basel	Tel. (061) 2 93 81
	Luzern	Tel. (041) 2 99 68
	Lausanne	Tel. (021) 23 45 47
	Lugano	Tel. (091) 2 22 13

Der 8 m hohe  
Unfall-Turm am Parade-  
platz in Zürich wurde mit

## Exponit-

Dispersionsfarbe

unter denkbar schwierig-  
en Witterungsverhältnis-  
sen - bei Regen und  
Schnee - gestrichen.

Das Gute setzt sich durch!

Verlangen Sie Muster und  
Offerte durch

Lack- und Farbenfabrik  
**BOSSHARD + Co**

Zürich-Oerlikon



Tel. 051 / 4680 68