

Objektyp: **Advertising**

Zeitschrift: **Schweizerische Bauzeitung**

Band (Jahr): **71 (1953)**

Heft 15: **Schweizer Mustermesse Basel, 11. April bis 21. April**

PDF erstellt am: **18.09.2024**

Nutzungsbedingungen

Die ETH-Bibliothek ist Anbieterin der digitalisierten Zeitschriften. Sie besitzt keine Urheberrechte an den Inhalten der Zeitschriften. Die Rechte liegen in der Regel bei den Herausgebern. Die auf der Plattform e-periodica veröffentlichten Dokumente stehen für nicht-kommerzielle Zwecke in Lehre und Forschung sowie für die private Nutzung frei zur Verfügung. Einzelne Dateien oder Ausdrucke aus diesem Angebot können zusammen mit diesen Nutzungsbedingungen und den korrekten Herkunftsbezeichnungen weitergegeben werden. Das Veröffentlichen von Bildern in Print- und Online-Publikationen ist nur mit vorheriger Genehmigung der Rechteinhaber erlaubt. Die systematische Speicherung von Teilen des elektronischen Angebots auf anderen Servern bedarf ebenfalls des schriftlichen Einverständnisses der Rechteinhaber.

Haftungsausschluss

Alle Angaben erfolgen ohne Gewähr für Vollständigkeit oder Richtigkeit. Es wird keine Haftung übernommen für Schäden durch die Verwendung von Informationen aus diesem Online-Angebot oder durch das Fehlen von Informationen. Dies gilt auch für Inhalte Dritter, die über dieses Angebot zugänglich sind.

SCHWEIZERISCHE BAUZEITUNG

WOCHENSCHRIFT FÜR ARCHITEKTUR / INGENIEURWESEN / MASCHINENTECHNIK

REVUE POLYTECHNIQUE SUISSE

ORGAN DES S.I.A. SCHWEIZERISCHER INGENIEUR- UND ARCHITEKTEN-VEREIN
UND DER G.E.P. GESELLSCHAFT EHEMAL. STUDIERENDER DER EIDG. TECHN. HOCHSCHULE
GEGRÜNDET 1883 VON ING. A. WALDNER / HERAUSGEGEBEN VON ING. W. JEGHER

Für die Schweiz wie für Uebersee . . .

Aehnlich dem grössten schweizerischen Generator typ (Kraftwerk Innerkirchen 52500 kVA bei 428 U/min) ist der kürzlich gelieferte Generator von 57500 kVA, 500 U/min für das Kraftwerk Ixtapantongo der Comisión Federal de Electricidad in Mexico wohl der grösste Generator Südamerikas.



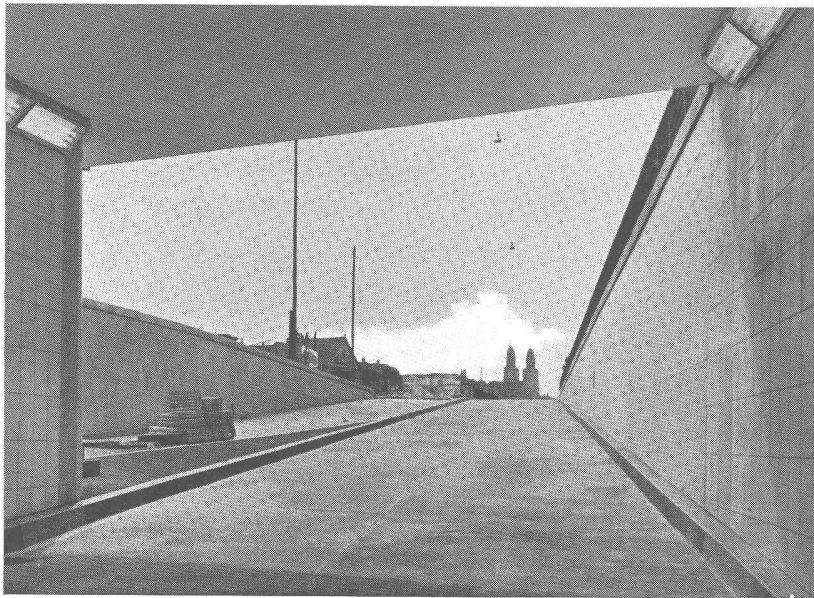
OERLIKON

MASCHINENFABRIK OERLIKON
ZÜRICH 50 TEL. 48 18 10

An der Mustermesse
Halle V Stand 1382

SCHWEIZER MUSTER- MESSE

BASEL 11. APRIL BIS 21. APRIL



Unterführung Bahnhofquai Zürich, I. Etappe
 Isolierung des Troges gegen Grundwasser und Deckenisolierung ca. 2000 m²
 Bauleitung: Tiefbauamt der Stadt Zürich
 Eisenbetonarbeiten: H. Eichenberger, Ingenieurbüro, Zürich

Die Ausführungs-Abteilung erstellt
 Ihnen mit Garantie:

**Brücken- und
 Tunnel-Isolierungen**
Grundwasser-Isolierungen
Terrassenbeläge
Kiesklebedächer
Gussasphaltbeläge

ASPHALT-EMULSION A.-G., ZÜRICH

Telephon (051) 25 88 66

Postfach Zürich 23

Löwenstrasse 11

HÜBSCHER & CO., SCHAFFHAUSEN

MASCHINEN- UND STAHLBAU



Verladebrücke in Schweisskonstruktion 2,5 t Tragkraft, 46 m Länge