

Objektyp: **Advertising**

Zeitschrift: **Schweizerische Bauzeitung**

Band (Jahr): **71 (1953)**

Heft 11: **Sonderheft zum Geburtstag von Prof. Dr. E. Meyer-Peter. 3. Teil**

PDF erstellt am: **22.09.2024**

Nutzungsbedingungen

Die ETH-Bibliothek ist Anbieterin der digitalisierten Zeitschriften. Sie besitzt keine Urheberrechte an den Inhalten der Zeitschriften. Die Rechte liegen in der Regel bei den Herausgebern. Die auf der Plattform e-periodica veröffentlichten Dokumente stehen für nicht-kommerzielle Zwecke in Lehre und Forschung sowie für die private Nutzung frei zur Verfügung. Einzelne Dateien oder Ausdrucke aus diesem Angebot können zusammen mit diesen Nutzungsbedingungen und den korrekten Herkunftsbezeichnungen weitergegeben werden. Das Veröffentlichen von Bildern in Print- und Online-Publikationen ist nur mit vorheriger Genehmigung der Rechteinhaber erlaubt. Die systematische Speicherung von Teilen des elektronischen Angebots auf anderen Servern bedarf ebenfalls des schriftlichen Einverständnisses der Rechteinhaber.

Haftungsausschluss

Alle Angaben erfolgen ohne Gewähr für Vollständigkeit oder Richtigkeit. Es wird keine Haftung übernommen für Schäden durch die Verwendung von Informationen aus diesem Online-Angebot oder durch das Fehlen von Informationen. Dies gilt auch für Inhalte Dritter, die über dieses Angebot zugänglich sind.

SCHWEIZERISCHE BAUZEITUNG

WOCHENSCHRIFT FÜR ARCHITEKTUR / INGENIEURWESEN / MASCHINENTECHNIK

REVUE POLYTECHNIQUE SUISSE

ORGAN DES S.I.A. SCHWEIZERISCHER INGENIEUR- UND ARCHITEKTEN-VEREIN
UND DER G.E.P. GESELLSCHAFT EHEMAL. STUDIERENDER DER EIDG. TECHN. HOCHSCHULE
GEGRÜNDET 1883 VON ING. A. WALDNER / HERAUSGEGEBEN VON ING. W. JEGHER



GÖHNER
TÜREN + FENSTER
NORMEN

ermöglichen individuelles Bauen

ERNST GÖHNER AG ZÜRICH
BERN BASEL ST. GALLEN ZUG BIEL GENÈVE LUGANO

Verlag

W. Jegher & A. Ostertag, Dianastrasse 5,
Zürich / Tel. 23 45 07 / Postcheck VIII 6110
Postadresse:
Schweiz. Bauzeitung, Postfach Zürich 39

Bezugspreise

Einzelheft Fr. 1.65 — Abonnements:

12 Monate		6 Monate		3 Monate	
Schweiz	Ausland	Schweiz	Ausland	Schweiz	Ausland
66.—	72.—	33.—	36.—	16.50	18.—

Für Mitglieder des S.I.A., der G.E.P. und des Schweiz. Technischen Verbandes, sowie für Studierende der ETH und der EPUL ermässigte Preis-Kategorien nach Tarif.

Anzeigen-Verwaltung

Mosse-Annoncen AG., Zürich, Limmat-
quai 94 / Tel. 326817 / Postcheck VIII 1027

INHALT

Kraftwerkgruppe Mauvoisin. Von <i>A. Winiger</i>	153*
Bewertung von Wasserkraftanlagen. Von <i>E. Stambach</i>	156
Staumauer Serra. Von <i>G. Gruner</i> und <i>W. Jauslin</i>	159*
Wandgemälde in der Kirche Pratten. Von <i>P. Meyer</i>	163*

MITTEILUNGEN

Schweizer Betonstrassenbau	165
Ingenieur-Ausbildung für den Eisenbahndienst. Welt-Telephonstatistik. Zeitschrift «Plan». Bewässerungskongress. Lagerhaus der Neptun AG. Technikum Winterthur. Leonardo da Vincis Brücke über das Goldene Horn. Limmatwerk Letten, Zürich	166

BUCHBESPRECHUNGEN

Basler Plastik. Von <i>A. Kaufmann</i> . Principles and Practice of Prestressed Concrete, by <i>P. W. Abeles</i>	166
Der Modellbau, von <i>F. Fischer</i> . Theoretische Elektrotechnik, von <i>K. Kuhlmann</i> . Die Wasserversorgung, von <i>E. J. Brix</i> , <i>H. Heyd</i> , <i>E. Gerlach</i>	167
Abhandlungen IVBH. Neuerscheinungen	168


WETTBEWERBE

Schulhaus Necker. Internat. Schweiss-Wettbewerb. Primarschulhaus Unter- moos, Zürich-Altstetten	168
--	-----

VEREINE

S. I. A. Zürich, Vortrag W. van Tijen Register der Ingenieure, Architekten und Techniker	168
---	-----

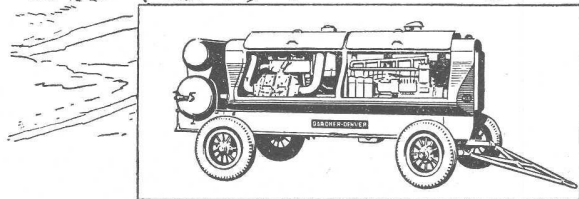
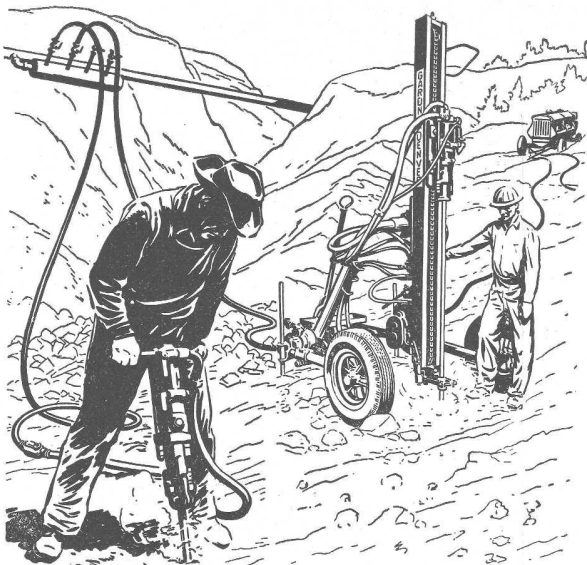
VORTRAGSKALENDER	168
----------------------------	-----



WALO BERTSCHINGER
BAUUNTERNEHMUNG ZÜRICH

Eisenbahn
Industrieböden
Strassenbau

MD



Ein sauberes Bohrloch erhöht die Bohrleistung

Darum sind Gardner-Denver «Wagon-Drills» und Gesteinsbohrhämmer mit einer Ausblasevorrichtung versehen, welche jedes Bohrloch durch kräftige Volldruckluftzufuhr reinigt.

Kräftiges Umsetzen des Bohrhammers verhindert Zerstörung des Bohrers und Verlaufen des Bohrloches.

SEIT 1859

GARDNER-DENVER

Gardner-Denver Company, Export Division:
233 Broadway, New York 7, N. Y., U.S.A.
Gardner-Denver Company, Quincy, Illinois, U.S.A.

Die führende Firma für erstklassige
Kompressoren, Pumpen und Gesteins-
bohrmaschinen

Alleinvertretung für die Schweiz:

U. AMMANN
Maschinenfabrik AG.

LANGENTHAL
Telephon (063) 2 27 02

Spezialfirma für Steinbruch-, Tief- und
Strassenbaumaschinen



ROLLADENFABRIK A-GRIESSER AG

AADORF-Thg. Tel. (052) 4 71 12	VERTRETUNGEN:
BASEL Tel. (061) 34 63 63	CHAUX-DE-FONDS C. Moccand, Tél. (039) 2 20 26
BERN Tel. (031) 2 92 61	DELEMONT Schmid S. A., Tél. (066) 2 16 09
GENÈVE Tél. (022) 3 82 04	LOCARNO-Muratto M. Gherra, Tél. (093) 7 30 89
LAUSANNE Tél. (021) 26 18 40	OLTEN A. Spring, Arch., Tél. (062) 5 25 85
LUZERN Tel. (041) 2 72 42	SCHAFFHAUSEN J. Mettler, Tél. (053) 6 00 08
ST. GALLEN Tel. (071) 3 14 76	THUN H. Meier, Tél. (033) 2 25 25
ZÜRICH Tel. (051) 23 73 98	ZUG J. Rust, Tél. (042) 4 04 18

GLASDÄCHER

KITTLLOSE

mit Bleibanden oder Aluminiumprofilen.

Vordächer, Satteldächer, Sheddächer, senkrechte Verglasungen an großen wie kleinen Objekten.

Korrosionssichere Konstruktion mit spannungsfreier Fassung der Gläser.

Ausführung auf Holz, Eisen und Beton.

Umdecken bestehender, gekitteter Glasdächer.

JAKOB **SCHERRER** SÖHNE

Zürich 2, Allmendstrasse 7
Tel. (051) 25 79 80





Seit 20 Jahren verlege ich Ottiker-Decken. Das zeigt am besten, wie sehr ich sie schätze: Betonbalken und Tonsteine sind rasch verlegt und brauchen keine Schalung. Die Spezialstahlarmierung und die einwandfreie Konstruktion bürgen für absolute Sicherheit.

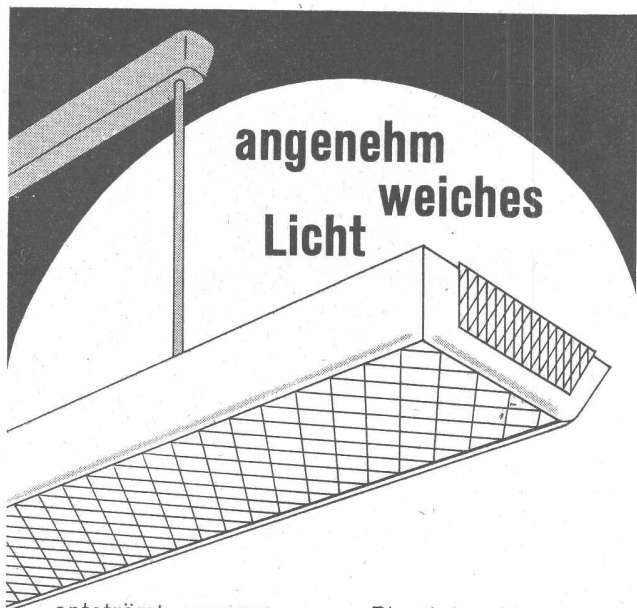
Tonsteine verbessern die Isolation.
Die praktische Anwendung erbringt
den Beweis.



Ottiker

BETONBALKENFABRIK OTTIKER A. G. ZÜRICH

Talstrasse 83, Postfach Zürich 1, Telefon (051) 27 45 78



angenehm
weiches
Licht

entströmt unserer neuen Plasticleuchte und durchflutet auch diffus von der Decke zurückgestrahlt den Raum. Drei oder vier Leuchtstoffröhren können im Farbton beliebig gemischt dem Licht einen besonderen Effekt geben.

Über deren Wahl und die vorteilhafteste Disposition der Leuchte beraten Sie unsere Lichttechniker mit grossem Einfühlungsvermögen, und stellen für Sie alles

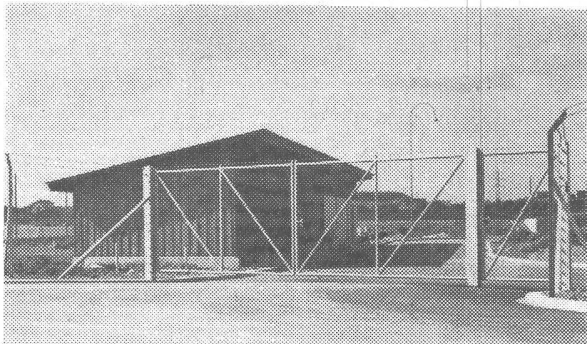
ins rechte Licht



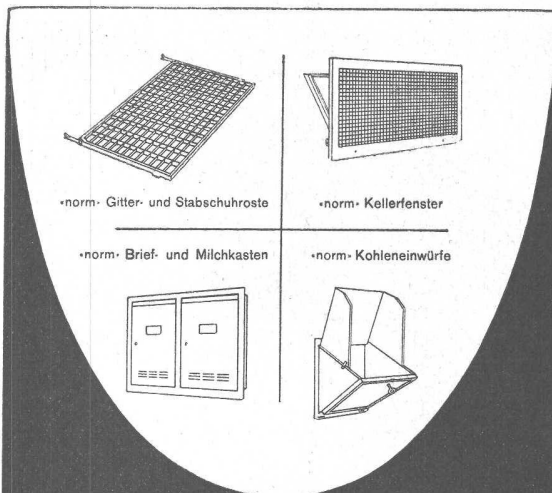
Aluminium-Licht AG Zürich
Uraniastr. 16 Tel. (051) 237733

MD

Industriezäune



MÜLLER & CO. LÖHNINGEN Telefon (053) 6 91 17
Spezialofferten für Industrien Vertreterbesuch Referenzlisten



•norm- Gitter- und Stabschuhroste

•norm- Kellerfenster

•norm- Brief- und Milchkasten

•norm- Kohleneinwürfe

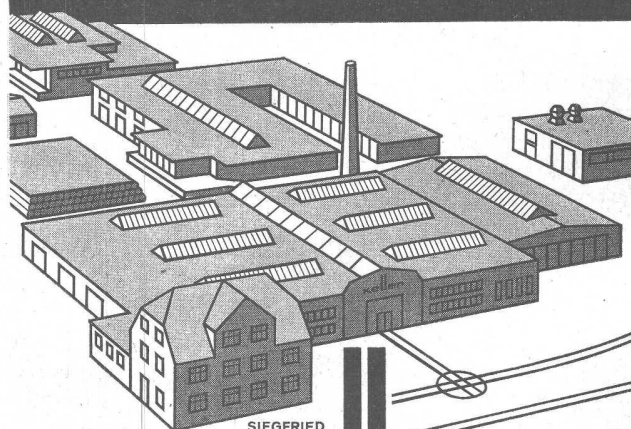
METALLBAU AG ZÜRICH 9

norm

Bauteile

Telephon (051) 521300

Glasdachbau, Oberlichter, Giebelwände
Shedrinnen, Entlüftungsaufsätze WEMA und CHANARD
Gitterroste, Schuhkratzroste
Spritzmetallisierwerk
Fabrikation chemischer Spezialitäten für
den Bautenschutz



SIEGFRIED
Keller CO

MD

WALLISELLEN-ZÜRICH

Tel. (051) 93 32 32 Telegr.: Cellarius Gegründet 1901

S.à.r.l. Keller, 29, rue Drouot PARIS IX^{ème}

S.A.I. Keller, Via Litta Modignani 8, MILANO-Affori



**ALBISWERK
ZÜRICH A.G.**

ALBIS-TELEPHON-ANLAGEN

Unsere neuesten Vermittlungseinrichtungen für grössere Teilnehmeranlagen sind die schnurlosen Vermittlungspulte für Tastenbedienung.

Übersichtlich angeordnetes Tastenfeld mit den Tasten für Gesprächs-Abfrage und -Verbindung, Aufschalten und Halten, sowie Bedienungstasten für Gebührenmelder und direkte Leitungen zu den Direktionsstationen.

Die pulfförmige Ausführung erlaubt eine günstige Anordnung des Arbeitsplatzes mit freiem Blick in den Raum.

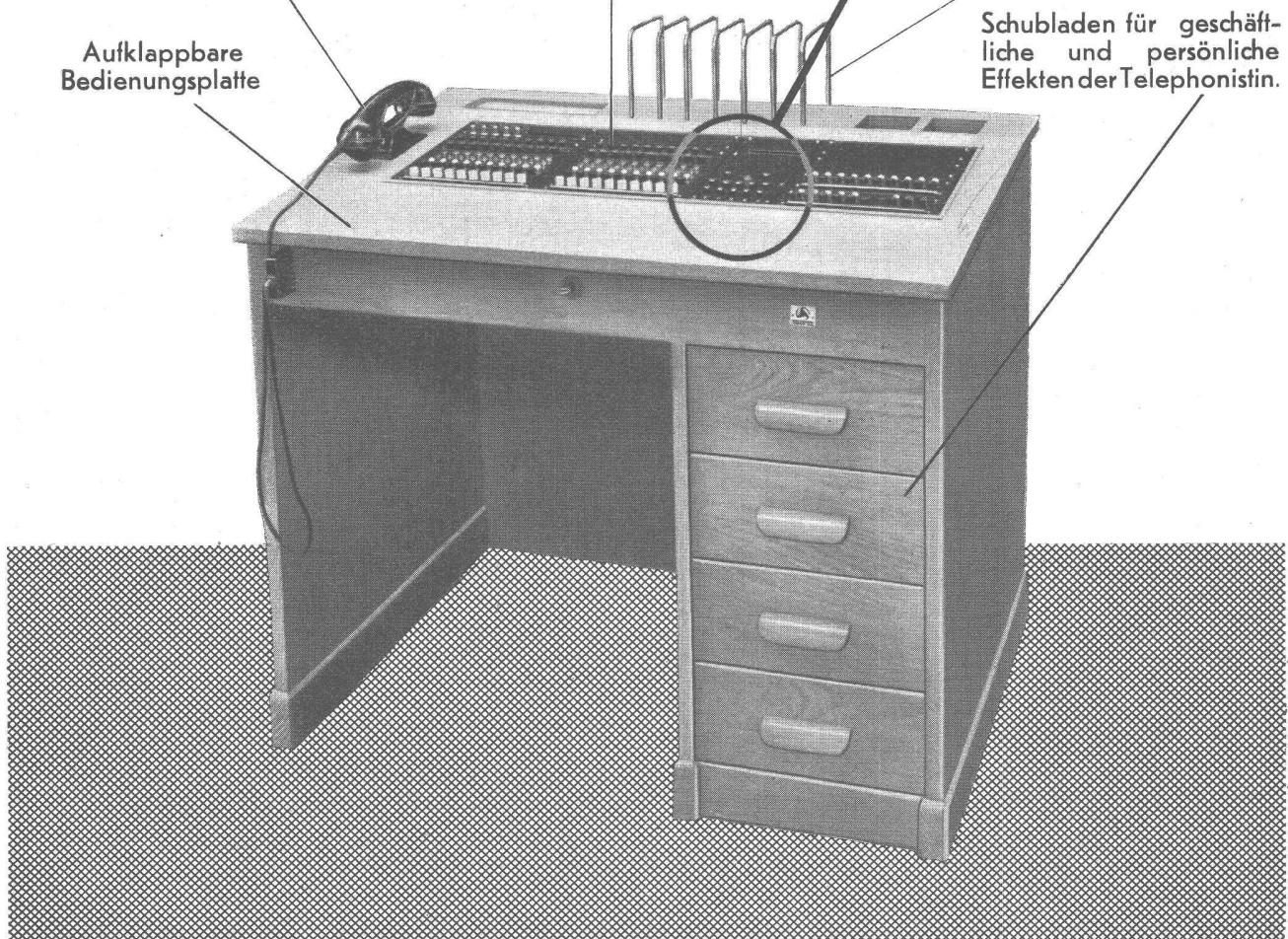
Zahlengabe-Tastatur mit 10 Drucktasten, anstelle des Nummernschalters, zum Einstellen der Telefonnummern.

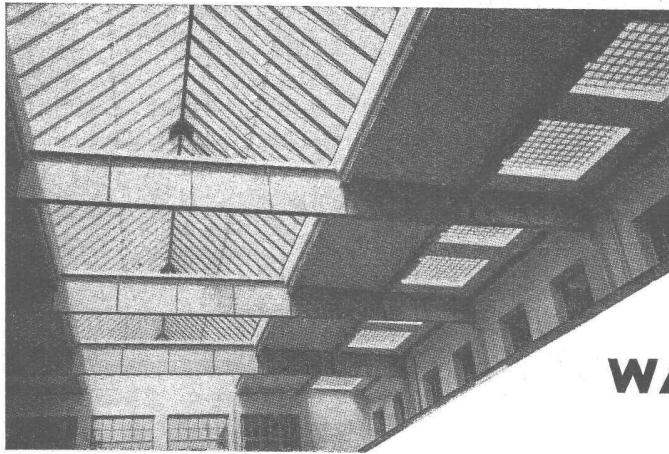
Zweckmässige Anordnung des Telephonhörers

Aufklappbare Bedienungsplatte

Halter für Telefonbücher in bequemer Griffnähe.

Schubladen für geschäftliche und persönliche Effekten der Telephonistin.





Kittlose

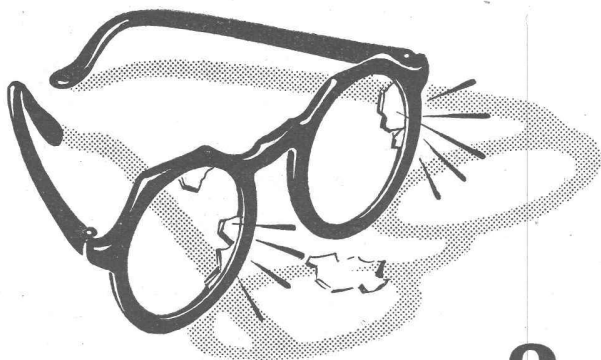
Glasdächer

Glasbeton-Oberlichter, begeh- und befahrbar

Glasbaustein-Wände

WALTHER & MÜLLER ★ BERN

Telephon (031) 2 49 12

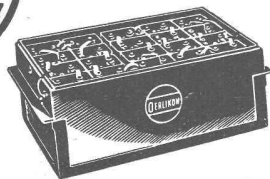


Eine Brille ohne Glas ?

Eine Brille ohne Glas ist so unnützlich wie eine Batterie, die versagt. Wählen Sie daher ein bewährtes Fabrikat, wählen Sie eine OERLIKON, die Batterie, auf die man sich jederzeit verlassen kann.

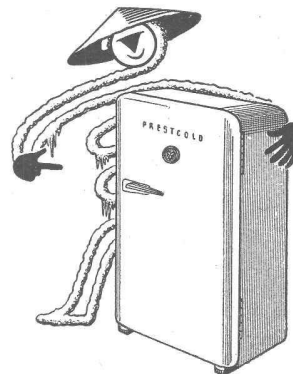


Batterien
seit bald
60 Jahren



PRESTCOLD

die grösste Kühltank-
fabrik in Europa



- Modelle zu 90, 140, 190 l
- mit automat. Motoren-
gruppe
- moderne Konstruktion
- 5 Jahre Garantie
- Vorteilhafte Preise

Generalvertretung für die Schweiz:



PRESTCOLD REFRIGERATION

Rosset & Cie., Genève

Tel. (022) 4 33 23



BFZ-DICHTUNGEN

Phenolfrei

+ PATENT +

für Zementrohre und Steinzeugleitungen, speziell Kanalisationen, Trinkwasser-
leitungen, Schmutzwasserkanäle, Sammelleitungen.

Grösste Elastizität, absolute Dichtigkeit, säurebeständig.

Verlangen Sie Referenzen und Prospekte

AG. für chemisch-bautechnische Produkte
Würenlos (Aargau)

Telephon (056) 3 53 44



Adolf Feller AG. Horgen

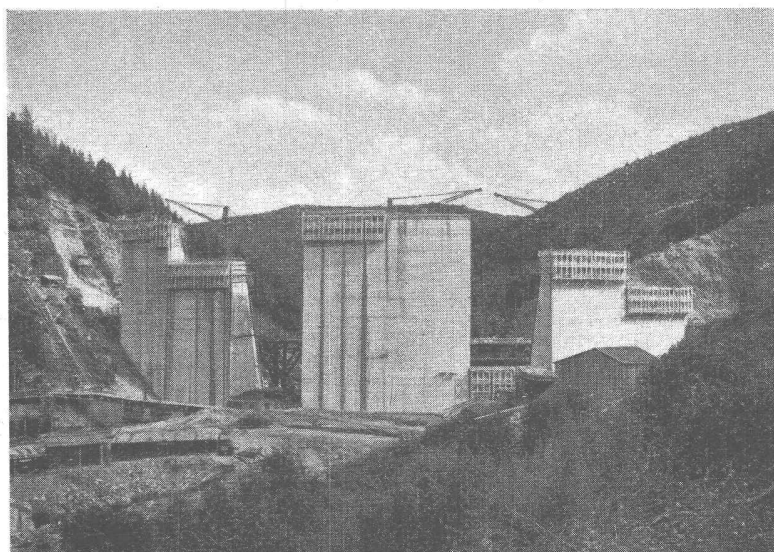
Zweck und Form sind im Feller-Installationsmaterial in unübertroffener Weise vereinigt

Kraftwerk Dobra-Krumau (Oesterr.)
(Newag)

80 000 m³ **FRIOPLAST**-Beton

MIT FRIOPLAST

- Höchste Wasserreduktion und besser verarbeitbarer Beton
- Erhöhte **Frostbeständigkeit** bei gleichzeitig erhöhter Festigkeit und Wasserdichtigkeit
- Maximale Ausnützung des Bindemittels.



Bogensperre Dobra (Frioplast-Beton)

MIT FRIOPLAST
DEN WIRTSCHAFTLICHSTEN MASSENBETON



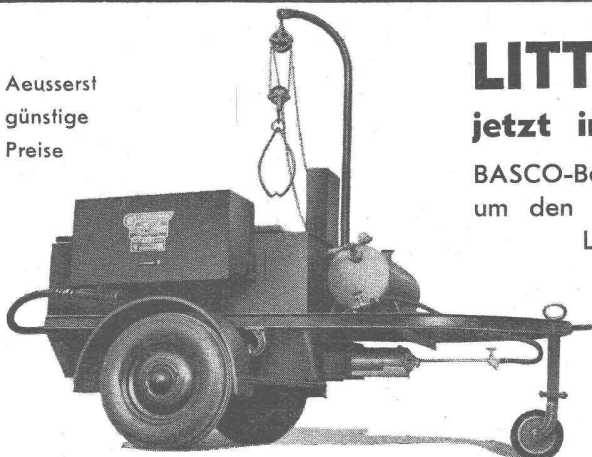
KASPAR WINKLER & Co.

FABRIK FÜR CHEMISCHE BAUSTOFFE

ZURICH 48



Aeusserst
günstige
Preise



LITTLEFORD - Sprengwagen

jetzt in noch besserer Ausführung lieferbar

BASCO-Benzinmotor von 1,85 PS, Lenkrolle, Teerauffangrinne rund um den Kessel, beheizte Teersprengpumpe, Schnellheizsystem
Littleford — Modelle von 625 - 850 - 1230 Liter

Robert Aebi & Cie AG Zürich

Uraniastrasse 31

Telefon (051) 23 17 50

Zweigniederlassungen in GENÈVE und ZOLLIKOFEN

**Beste Isolation**

Wärmeleitzahl 0,035

leichtes Transportgewicht3 kg per m² Isolation**billiger Preis . . .**

diese 3 Eigenschaften waren auch beim Schulhaus-Erweiterungsbau der Berggemeinde Nufenen (Arch. Simmen & Keller) ausschlaggebend für die Wahl von



Flumser Steinwolle

Prospekt und Muster auf Anfrage

Schmelzwerk Spoerry, Flums Tel. (085) 8 31 48**Stahlhochbau****GC****Geilinger & Co. Winterthur**