

Objektyp: **Advertising**

Zeitschrift: **Schweizerische Bauzeitung**

Band (Jahr): **71 (1953)**

Heft 9: **Sonderheft zum Geburtstag von Prof. Dr. E. Meyer-Peter. 2. Teil**

PDF erstellt am: **19.09.2024**

Nutzungsbedingungen

Die ETH-Bibliothek ist Anbieterin der digitalisierten Zeitschriften. Sie besitzt keine Urheberrechte an den Inhalten der Zeitschriften. Die Rechte liegen in der Regel bei den Herausgebern.

Die auf der Plattform e-periodica veröffentlichten Dokumente stehen für nicht-kommerzielle Zwecke in Lehre und Forschung sowie für die private Nutzung frei zur Verfügung. Einzelne Dateien oder Ausdrucke aus diesem Angebot können zusammen mit diesen Nutzungsbedingungen und den korrekten Herkunftsbezeichnungen weitergegeben werden.

Das Veröffentlichen von Bildern in Print- und Online-Publikationen ist nur mit vorheriger Genehmigung der Rechteinhaber erlaubt. Die systematische Speicherung von Teilen des elektronischen Angebots auf anderen Servern bedarf ebenfalls des schriftlichen Einverständnisses der Rechteinhaber.

Haftungsausschluss

Alle Angaben erfolgen ohne Gewähr für Vollständigkeit oder Richtigkeit. Es wird keine Haftung übernommen für Schäden durch die Verwendung von Informationen aus diesem Online-Angebot oder durch das Fehlen von Informationen. Dies gilt auch für Inhalte Dritter, die über dieses Angebot zugänglich sind.

SCHWEIZERISCHE BAUZEITUNG

WOCHENSCHRIFT FÜR ARCHITEKTUR / INGENIEURWESEN / MASCHINENTECHNIK

REVUE POLYTECHNIQUE SUISSE

ORGAN DES S.I.A. SCHWEIZERISCHER INGENIEUR- UND ARCHITEKTEN-VEREIN
UND DER G.E.P. GESELLSCHAFT EHEMAL. STUDIERENDER DER EIDG. TECHN. HOCHSCHULE
GEGRÜNDET 1883 VON ING. A. WALDNER / HERAUSGEGEBEN VON ING. W. JEGHER

Fenster



Kiefer Zürich

BERCHTOLD & Co.

HEIZUNG • LÜFTUNG
WARMWASSER
THALWIL

**INDUSTRIE-
HEIZUNG**
HEISSWASSER
STATT DAMPF

Telephon
051/920501

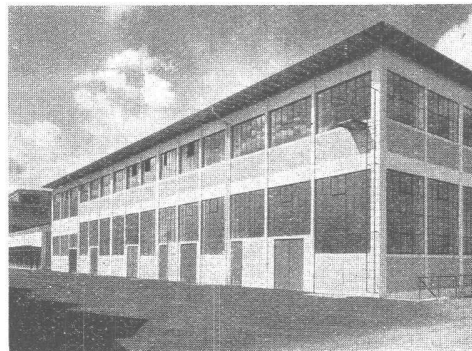


ING. MAX GREUTER & CIE. ZÜRICH 7
INJEKTIONS- UND GUNIT-ARBEITEN TIEFBOHRUNGEN

KOLLER

Industrie-Fenster

unterhaltsfrei
dauerhaft
preisgünstig



bahnbrechende Neukonstruktion

METALLBAU KOLLER AG.

Basel Tel. (061) 8 29 77
Zürich Tel. (051) 27 23 66

Verlag

W. Jegher & A. Ostertag, Dianastrasse 5,
Zürich / Tel. 23 45 07 / Postcheck VIII 6110
Postadresse:
Schweiz. Bauzeitung, Postfach Zürich 39

Bezugspreise

Einzelheft Fr. 1.65		—		Abonnements:		
12 Monate	6 Monate	3 Monate	Schweiz	Ausland	Schweiz	Ausland
66.—	72.—	33.—	36.—	16.50	18.—	

Für Mitglieder des S.I.A., der G.E.P. und des Schweiz. Technischen Verbandes, sowie für Studierende der ETH und der EPUL ermässigte Preis-Kategorien nach Tarif.

Anzeigen-Verwaltung

Mosse-Annoncen AG., Zürich, Limmat-
quai 94 / Tel. 326817 / Postcheck VIII 1027

INHALT

Neue Untersuchungsmethoden bei Gewichts-Staumauern. Von P. Lardy . . .	121*
Baggeraushub im Hochbau. Von M. Stahel . . .	122*
Leistungsfähigkeit bestehender Wasserkraftwerke. Von A. Zwygart . . .	124*
Kraftwerkbauten der SBB. Von H. Eggenberger . . .	126
Limmatwerk Letten. Von H. Bertschi . . .	129*
Temperaturschwankungen im Innern einer Pfeiler-Staumauer. Von H. Gicot . . .	132*

MITTEILUNGEN

Leichte Motorwagen der BVB. Wiederaufbau in Frankreich. Radargeräte für Rheinschiffahrt. Hilfe für litauische Kinder . . .	156
VDI-Tagung. Società Italiana Lavori Marittimi. Spundbohlen aus Spannbeton. Industrie- und Geweremuseum St. Gallen . . .	137

NEKROLOGE

Jules Huber	137
-----------------------	-----

WETTBEWERBE

Kulturelles Zentrum Basel	137
-------------------------------------	-----

BUCHBESPRECHUNGEN

Nicolai Hartmann, von H. Heimsoeth und R. Heiss. Der Weg des Eisens, von F. Toussaint. Dechema-Monographien, von Dechema. Patente, Muster, Modelle und Marken, von M. Kaufmann	137
------------------------------------------------------------------------------------------------------------------------------------------------------------------------------------------	-----

VEREINE

S. I. A. Zürich, Diskussionsabend betr. Bauordnung 1947	138
SVMT Generalversammlung	138
Stadtgas-Verwendung (Tagung)	138

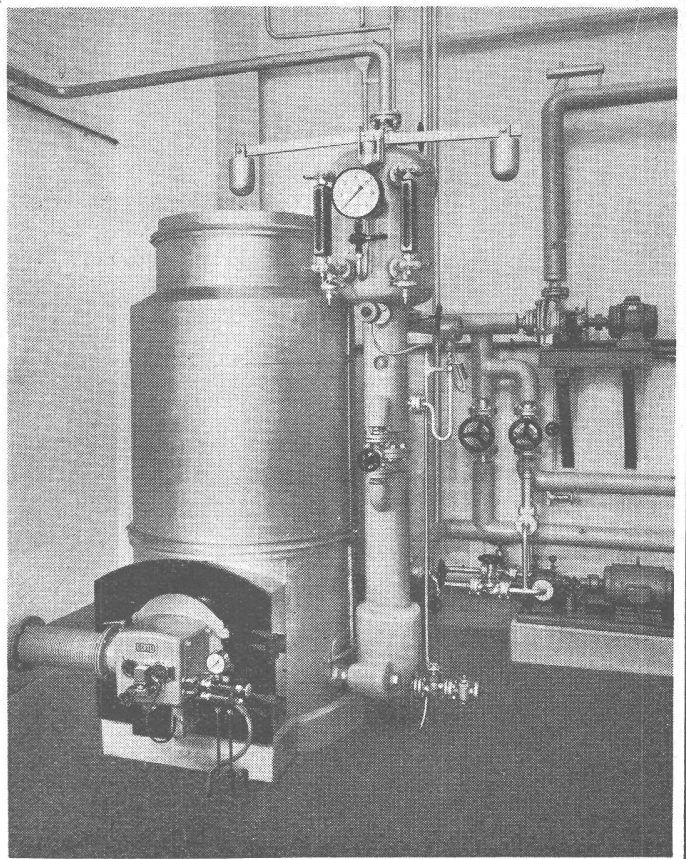
VORTRAGSKALENDER	138
----------------------------	-----

OERTLI

Moderne, geräuschlose
Industrieölfeuerungen
für Schweröl an:

Dampfkesseln
Rösttrommeln
Trockenanlagen
Schmelzöfen
Glühöfen

Ing. W. OERTLI AG. ZÜRICH
Automat. Feuerungen
Beustweg 12 Tel. 34 10 11/12/13



MAAG

Zahnrad-Mess- und Prüfgeräte

zur Kontrolle von:

Teilung, Flankenprofil, Achsdistanz und
Rundlauf, Zahnschräge sowie Ober-
flächengüte

Achsdistanz- und Rundlaufprüfer, Typ DAS-40
für Stirn-, Schrauben-, Kegel- und Schnecken-
radgetriebe

MAAG-ZAHNRÄDER AG. ZÜRICH



WARTMANN & CIE. A.G.

STAHLBAU · KESSELSCHMIEDE · BRÜGG

Montage der geschweissten Brücke über die Aare bei Schinznach-Bad (Mai 1952)



KRAFTWERK WILDEGG-BRÜGG

Bauherrschaft:
Nordostschweiz, Kraftwerke AG., Baden

Oberwasserkanal (Bild links)

Abdichtung von ca. 50 km Fugen zwischen den Betonplatten mit schwarzem IGAS-Dehnungskitt.

Maschinenhaus, Wehr und Hilfswehr

Abdichtung von 1500 m² offener und gedeckter Fugen verschiedener Grösse mit schwarzem IGAS-Dehnungskitt.

Maschinenhaus und Oberwasserkanal

Abdichtungen gegen Wasserdruck mit schnellbindender Sika-4a.



Kasp. WINKLER & Co.
Zürich 48



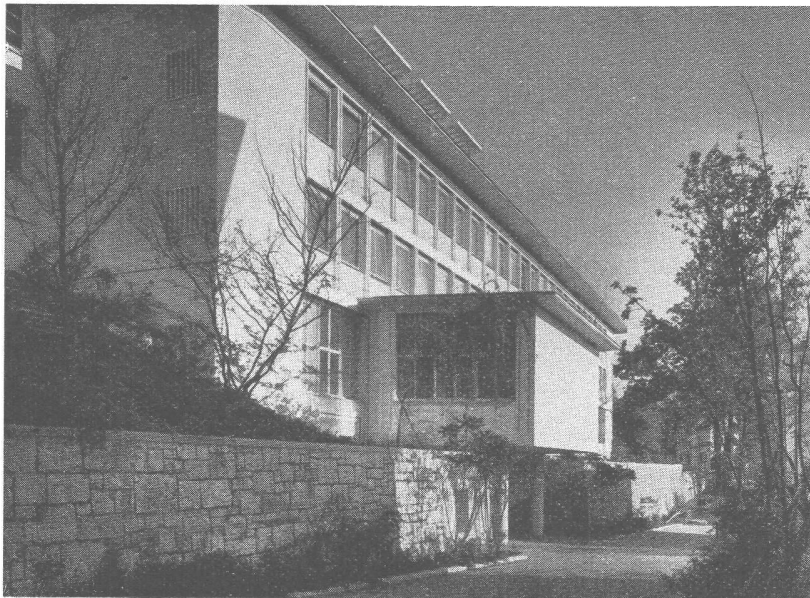
leichtes **und** billiges
Isoliermaterial

Flumser Steinwolle

isoliert 3 bis 5 x besser
als Schlacke und ist erst noch
viel billiger. Angenehmes,
rasches Arbeiten.

Schmelzwerk Spoerry, Flums Tel. (085) 8 31 48

Verlangen Sie Prospekt und Muster.



Versuchsanstalt für Wasserbau
und Erdbau an der ETH in
Zürich (Ergänzungsbau)

Architekten:
A. und H. Oeschger

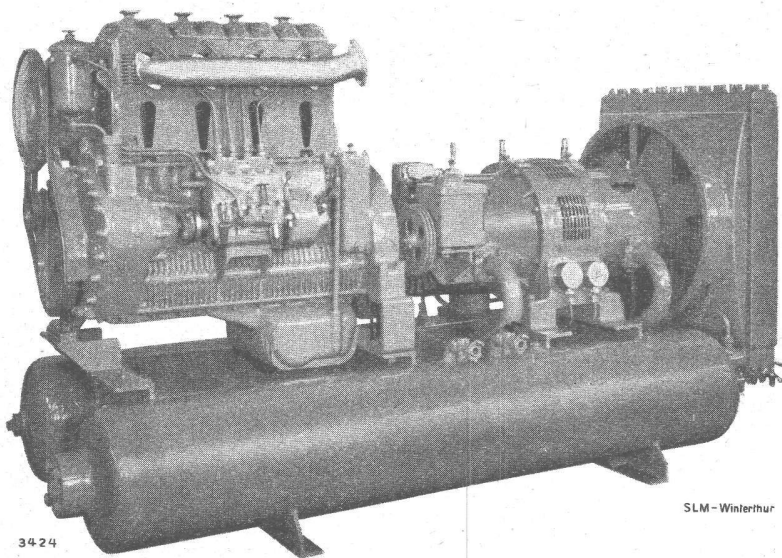


AG. Heinr. Hatt-Haller + Zürich

HOCH- UND TIEFBAU

SLM

luftgekühlte Dieselmotoren



3424

SLM-Winterthur

Zum Antrieb von

Notstromgruppen

Schiffen

Pumpen

fahrbaren und transportablen

Kompressorgruppen

Schweizerische Lokomotiv- und Maschinenfabrik Winterthur

Schindler

Aufzüge

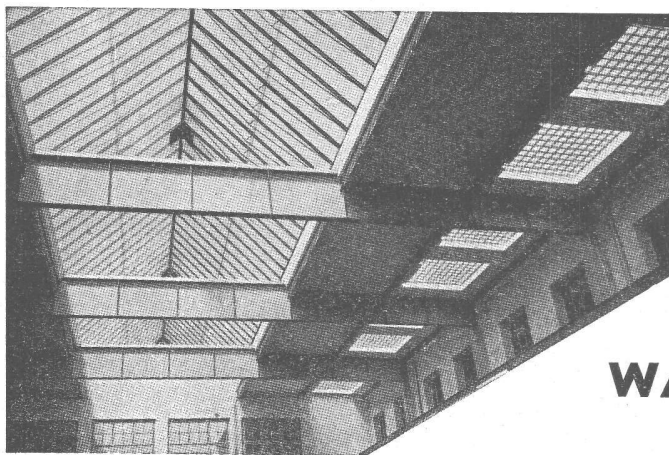
schnell

sicher

bequem



Aufzüge- und Elektromotorenfabrik Schindler + Cie. AG. Luzern



Kittlose

Glasdächer

Glasbeton-Oberlichter, begeh- und befahrbar

Glasbaustein-Wände

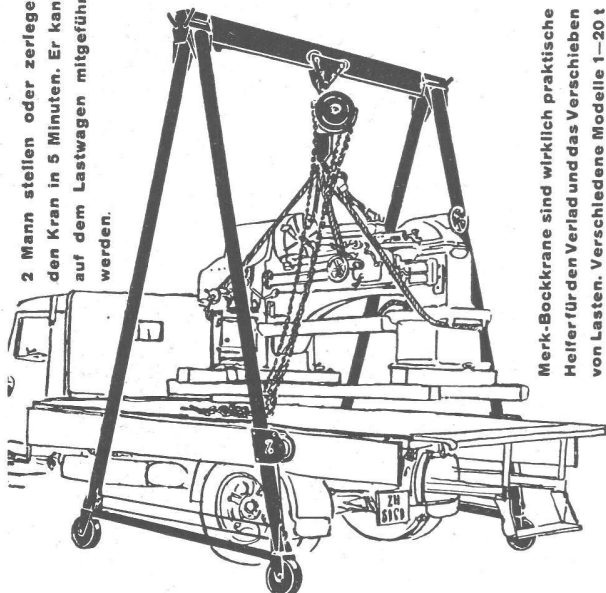
WALTHER & MÜLLER * BERN

Telephon (031) 2 49 12

Zerlegbare Bock-Krane!

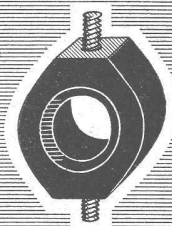
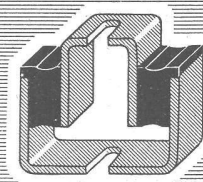
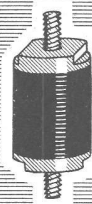
MERK

2 Mann stellen oder zerlegen den Kran in 5 Minuten. Er kann auf dem Lastwagen mitgeführt werden.

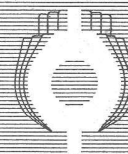


Merk-Bockkrane sind wirklich praktische Helfer für den Verlad und das Verschieben von Lasten. Verschiedene Modelle 1-20 t Tragkraft verschiedener Höhen und Breiten. Verlangen Sie nähere Angaben.

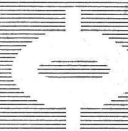
HANS MERK Fahrzeug- und Kranfabrik, DIETIKON-ZÜRICH
TELEPHON (051) 91 91 21



GEGEN VIBRATION



GEGEN DRUCK



GEGEN ZUG



METALASTIK

Schwingungs-dämpfer

(Gummi auf Metall vulkanisiert)

gegen Stöße, Vibration und Lärm Ihrer Motoren und Maschinen.

Die Metalastik-Ingenieure lösen Ihre Schwingungsprobleme.

Musterlager beim Vertreter:

W. EMIL KUNZ
ZÜRICH 27

Gotthardstrasse 21 Tel. (051) 25 29 10

BARRA

MEYNADIER

Zementdichtungsmittel

die sich unter schwierigsten Verhältnissen bewährt haben.

Zürich (051) 52 22 11
Bern (031) 2 90 51

zuverlässig



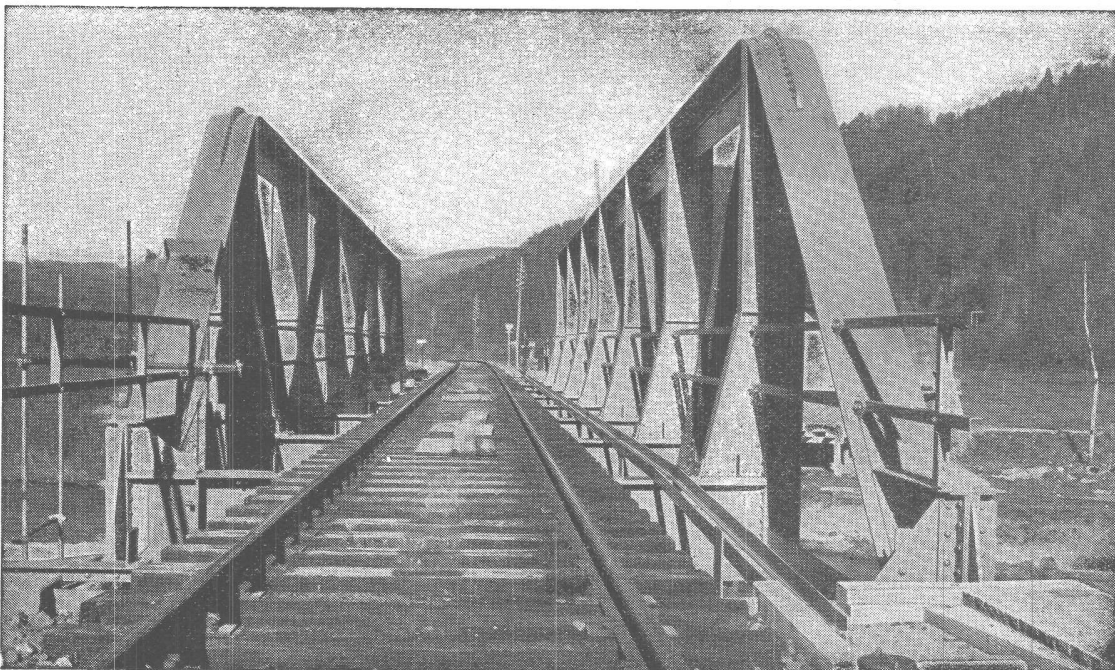
Eisen und Stahl
präzis gezogen für alle Verwendungszwecke



VEREINIGTE DRAHTWERKE A.G. BIEL

HUBSCHER & CO., SCHAFFHAUSEN

MASCHINEN- UND STAHLBAU



Tössbrücke Wila

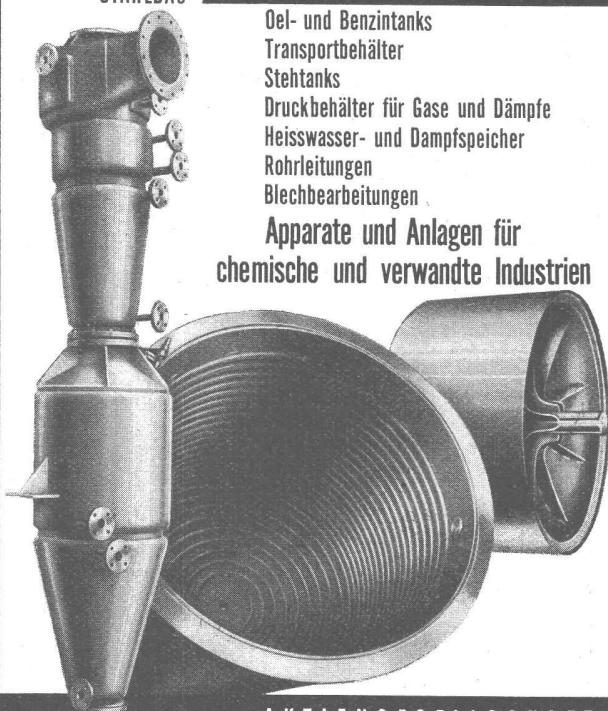
SCHAFIR & MUGGLIN BAUUNTERNEHMUNG AG.

ZÜRICH - LIESTAL - BADEN

Staudämme Staumauern
Tunnel Stollen
Brücken Kanäle
Flusskorrekturen Flughafenbauten etc.

WAGGONBAU
STAHLBAU

APPARATEBAU UND KESSELSCHMIEDE



Öl- und Benzintanks
Transportbehälter
Steh tanks
Druckbehälter für Gase und Dämpfe
Heisswasser- und Dampfspeicher
Rohrleitungen
Blechbearbeitungen

Apparate und Anlagen für
chemische und verwandte Industrien

AKTIENGESELLSCHAFT
JOSEF MEYER
Eisen- und Waggonbau
MÜHLIN
Tel. 061/68241

ORU-FLEX

eidg. geprüft

Der vielfach bewährte Aluminiumisolationschutz
gegen Schall, Vibration, Feuchtigkeit, Korrosion,
Hitze, Kälte, Natronlauge

Hitzeverminderung mit ORU-FLEX a

Graue Oelfarbe	46,5 ⁰	ORU-FLEX	34,5 ⁰
»	»	»	»
»	73 ⁰	»	48 ⁰
»	»	»	»
»	99 ⁰	»	61 ⁰
»	»	»	»
»	121,5 ⁰	»	72 ⁰

Verkauf durch die Firmen:

O. M. Rudin, Basel, St. Albananlage 63 Tel. (061) 3 33 03

Biedermann & Cie., Biel, Molzgasse 6 Tel. (032) 2 49 66

Stocker & Co., Luzern, Zentralstrasse 10 Tel. (041) 2 07 04

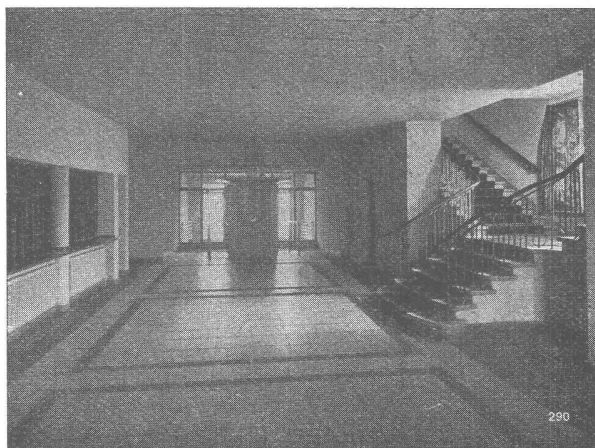
M. Thomet, Neuenburg, Ecluse 15 Tel. (038) 5 17 80

Nyffeler & Co., Zofingen

Vordere Hauptgasse 10

Tel. (062) 8 16 61

Lager in Amriswil, Thuisis, Vevey, Zürich



Qualitäts-Fabrikate

in Basaltolit-Quarzit

Treppenanlagen Bodenplatten

hydraulisch gepresst, mit granitharter Gehfläche, in verschiedenen
Farben. Nach Wahl **gleiftest geraut** oder **geschliffen**

25/25/2 cm

30/30/2 cm

Standard-Formate: 35/35/2,5 cm

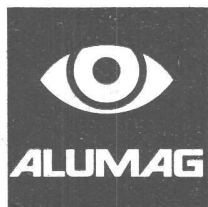
40/40/3 cm

in Granit-Imitation sofort ab Lager lieferbar!

SPEZIALBETON AG. STAAD (St. G.)

immer weitere Verbreitung

findet unsere Strassenleuchte RODALUX mit dem lang-ovalen Lichtfeld; 142 km wichtigster Strassen und Plätze in mehr als 140 Ortschaften der Schweiz sind mit RODALUX beleuchtet. So hat sich das Einfachste bewährt: die kleine Armatur, ohne Glas, mit nur einer Lichtquelle: RODALUX mit überragender Leistung. Strassenzüge, Kreuzungen und Plätze stellt RODALUX rationell

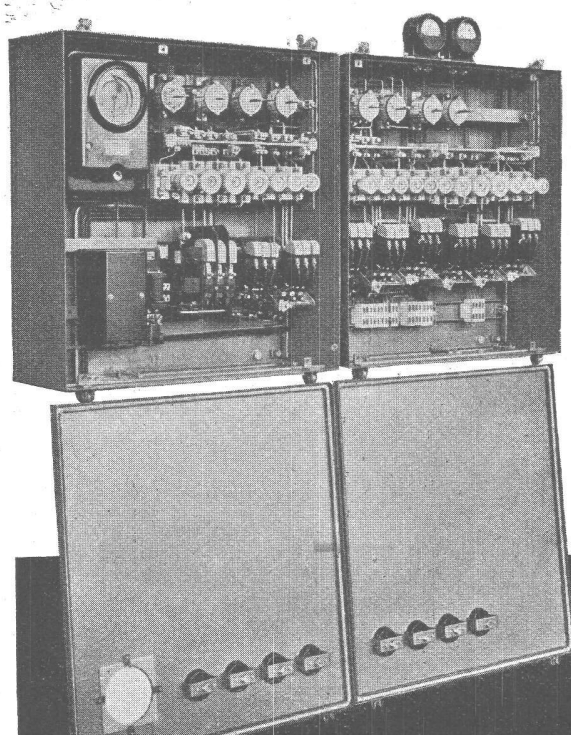


ins rechte Licht

Aluminium-Licht AG Zürich
Uraniastr. 16 Tel. (051) 23 77 33

MD

Wozu sich selber mühen?



Senden Sie uns
Ihr Prinzipschema,
wir besorgen
alles Weitere für Sie



CME-VERTEILKASTEN

liefern wir für Aufbau- oder Unterputzmontage, auch staub- und spritzwasserdicht in 30 Normtypen oder in jeder beliebigen Ausführung und Grösse. Die Innenaus-rüstung ist praktisch, mit genügend Montage-raum, das Äussere von zweckmässiger Schönheit. Die Apparate wer-den fertig eingebaut und verdrahtet; der Apparaterost lässt sich zur Montage einfach herausheben. Gute Erwei-terungsmöglichkeit. Verlangen Sie bitte unsere Prospekte.

CME CARL MAIER & CIE
Fabrik elektrischer Apparate und Schaltanlagen
SCHAFFHAUSEN

TEL. 053 56131

SchenkerStoren



Lamellenrollstore System



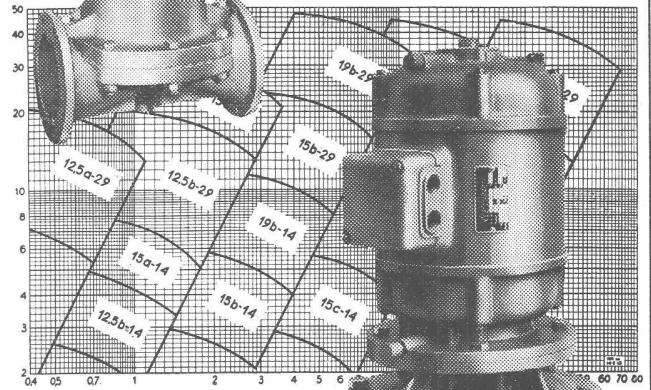
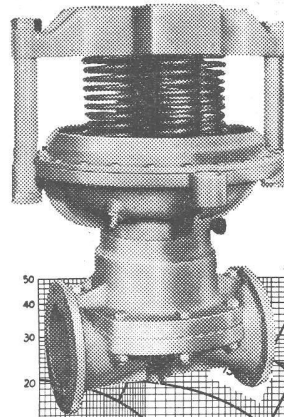
Storenfabrik Emil Schenker AG. Schönenwerd

Tel. (064) 3 13 52

Vertretungen:	Zürich	Tel. (051) 32 65 60
	Basel	Tel. (061) 2 93 81
	Luzern	Tel. (041) 2 99 68
	Lausanne	Tel. (021) 23 45 47
	Lugano	Tel. (091) 2 22 13

Membran - Ventile Stopfbüchsenlose Pumpen

(patentierte Konstruktionen)
in allen gebräuchlichen
Werkstoffen



WEKA AG. WETZIKON-ZCH.
TELEFON (051) 97 83 02

Zähneschleifen an eingesandten Stirn- und Schraubenträdern

SB

Geschliffene Zahnräder

Sauter/Bachmann & Cie.
Zahnräderfabrik
Netstal Gl.

GÖHNER

TÜREN + FENSTER

NORMEN

die beste
Garantie
für Qualität

ERNST GÖHNER AG ZÜRICH
BERN BASEL ST. GALLEN ZUG BIEL GENÈVE LUGANO