

Objektyp: **Advertising**

Zeitschrift: **Schweizerische Bauzeitung**

Band (Jahr): **70 (1952)**

Heft 44

PDF erstellt am: **24.09.2024**

Nutzungsbedingungen

Die ETH-Bibliothek ist Anbieterin der digitalisierten Zeitschriften. Sie besitzt keine Urheberrechte an den Inhalten der Zeitschriften. Die Rechte liegen in der Regel bei den Herausgebern.

Die auf der Plattform e-periodica veröffentlichten Dokumente stehen für nicht-kommerzielle Zwecke in Lehre und Forschung sowie für die private Nutzung frei zur Verfügung. Einzelne Dateien oder Ausdrucke aus diesem Angebot können zusammen mit diesen Nutzungsbedingungen und den korrekten Herkunftsbezeichnungen weitergegeben werden.

Das Veröffentlichen von Bildern in Print- und Online-Publikationen ist nur mit vorheriger Genehmigung der Rechteinhaber erlaubt. Die systematische Speicherung von Teilen des elektronischen Angebots auf anderen Servern bedarf ebenfalls des schriftlichen Einverständnisses der Rechteinhaber.

Haftungsausschluss

Alle Angaben erfolgen ohne Gewähr für Vollständigkeit oder Richtigkeit. Es wird keine Haftung übernommen für Schäden durch die Verwendung von Informationen aus diesem Online-Angebot oder durch das Fehlen von Informationen. Dies gilt auch für Inhalte Dritter, die über dieses Angebot zugänglich sind.

SCHWEIZERISCHE BAUZEITUNG

WOCHENSCHRIFT FÜR ARCHITEKTUR / INGENIEURWESEN / MASCHINENTECHNIK

REVUE POLYTECHNIQUE SUISSE

ORGAN DES S. I. A. SCHWEIZERISCHER INGENIEUR- UND ARCHITEKTEN-VEREIN
UND DER G. E. P. GESELLSCHAFT EHEMAL. STUDIERENDER DER EIDG. TECHN. HOCHSCHULE
GEGRÜNDET 1883 VON ING. A. WALDNER / HERAUSGEGEBEN VON ING. W. JEGHER

Fenster



Kiefer Zürich

BERCHTOLD & Co.

HEIZUNG · LÜFTUNG
WARMWASSER

THALWIL

**INDUSTRIE-
HEIZUNG**
HEISSWASSER
STATT DAMPF

Telephon
051 / 920501

STEINZEUG EMBRACH

garantiert säurebeständig

Chemisches Steinzeug für stärkste chemische Beanspruchung

Embrachit für rasche Wärmewechsel

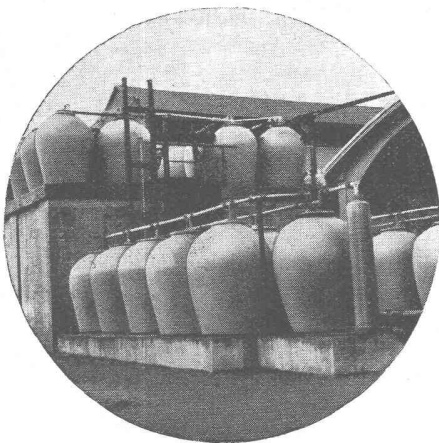
Thermosil speziell wärmeleitend

Embrit für Elektro-Isolierkörper und hohe mechanische Beanspruchung

Kanalisations-Steinzeug für Bau-
gewerbe und Landwirtschaft

Steinzeugfabrik Embrach AG.

für Kanalisation und chemische Industrie
Embrach (Kt. Zürich) Tel. (051) 96 23 21



*Schlieren
Aufzüge*

SCHWEIZERISCHE WAGONS- UND AUFGÜGEFABRIK A.G. SCHLIEREN-ZÜRICH

FÜR ALLE
MODERNEN
BAUTEN

Verlag

W. Jegher & A. Ostertag, Dianastrasse 5,
Zürich / Tel. 23 45 07 / Postcheck VIII 6110
Postadresse:
Schweiz. Bauzeitung, Postfach Zürich 39

Bezugspreise

Einzelheft Fr. 1.65 — Abonnements:

12 Monate		6 Monate		3 Monate	
Schweiz	Ausland	Schweiz	Ausland	Schweiz	Ausland
66.—	72.—	33.—	36.—	16.50	18.—

Für Mitglieder des S. I. A., der G. E. P.
und des Schweiz. Technischen Verbandes,
sowie für Studierende der ETH er-
mässigte Preis-Kategorien nach Tarif.

Anzeigen-Verwaltung

Mosse-Annoncen AG., Zürich, Limmat-
quai 94 / Tel. 32 68 17 / Postcheck VIII 1027

INHALT

Berechnung von Verzahnungen mit Profilverschiebung. Von <i>A. Baum- gartner</i>	623*
Berechnung der Druckspannungs- Kurve im Stahlbeton-Biegequer- schnitt. Von <i>H. Hamann</i>	629*
Kontaktmetalle. Von <i>E. Schiessl</i>	630
Grundwasserbrunnen von Orvieto. Von <i>F. Largiadèr</i>	631*
Maschinenreliefs in Urbino. Von <i>H. Straub</i>	632*

MITTEILUNGEN

Einweihung des Simplon-Kraftwer- kes. Grosse Schmiedestücke	633
Schweiz. Werkbund. 100 Jahre Gas in Basel. Autogen-Schweisskurs	634

LITERATUR

Neuerscheinungen	634
----------------------------	-----

WETTBEWERBE

Realschulhaus St. Peterzell, Schul- haus und Turnhalle Rorschach. Kath. Kirchen Lyss und Neuenstadt	634
---	-----

VEREINE

Tagung betr. Motorbrennstoffe in Basel	634
---	-----

VORTRAGSKALENDER	634
----------------------------	-----

„Vorbeugen kostet weniger als heilen“

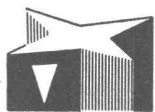
Dies gilt für Rheuma und für Herzübel, hat aber auch in der Bau-
branche Gültigkeit. Das bisschen Geld, welches nötig ist, um nach
dem Eindecken eines Rohbaues alles Abbundholz dauernd gegen
tierische und pflanzliche Schädlinge zu schützen und für vieles
andere Ungeziefer dauernd unbewohnbar zu machen, ist eine gute
Kapitalanlage. Alle diese Vorteile bürgen Ihnen für eine zufriedene
Kundschaft. Die beste Garantie auf lange Sicht bietet das von Geigy
hergestellte Holzimprägnierungsmittel ARBEZOL-K, das einzige in
der Schweiz existierende Holzschutzmittel mit DDT-Kontaktwirk-
stoffen. Ein Liter gebrauchsfertige Lösung stellt sich auf 75 Rp. und
reicht für zweimaliges Streichen oder Bespritzen von 5 m² Holz-
fläche. **Also betragen die reinen Materialkosten nur 15 Rp. pro
Quadratmeter Holzfläche!** ARBEZOL-K ist billiger als Imprägnier-
salze oder Karbolinum und dank dem weltberühmten DDT so
wirksam, dass die Dachräume völlig ungezieferfrei bleiben. Das

Produkt ist farblos, wenige Tage nach der Anwendung schon ge-
ruchfrei, und für Menschen und Haustiere vollständig unschädlich.
Damit die erfolgte Imprägnierung z. B. bei Balkenköpfen nachweis-
bar bleibt, wird auf Wunsch ein geeigneter Farbstoff gratis mit-
geliefert.

Der Feuchtigkeitsgehalt des Holzes spielt für die Imprägnierung
mit ARBEZOL-K keine Rolle, denn dieses Produkt ist speziell für
diesen Zweck geschaffen worden. Selbst abnormal feuchtes Holz
verbürgt ohne weiteres 100%ige Resultate. Die Abgabe von
ARBEZOL-K an Verbraucher in der Schweiz erfolgt ausschliesslich
durch die Holzkonservierungsfirma A. Benz & Cie., Albisstrasse 28,
Zürich 2/38, Telefon (051) 45 15 18, und zwar als Konzentrat in
Kannen von 5, 10 und 25 kg zu Fr. 9.40 per kg. 1 Kilo Konzentrat,
mit 12½ Liter Wasser verdünnt, ergibt 13½ Liter gebrauchsfertige
Lösung und reicht für die Behandlung von 60 bis 65 m² Holzwerk.

Rostfreie Sternfensternägel

Mit der Keilmarke

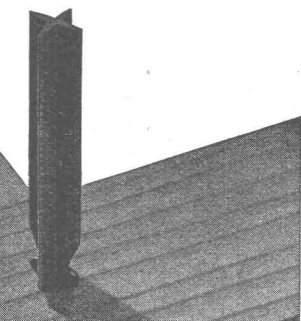


INCA

Haben sich seit Jahren bewährt

Weisen Sie Nachahmungen zurück!

Bezug nur durch Eisenhandlungen



Fabrikant:

INJECTA

Spritzgußwerke u. Apparatefabrik
Teufenthal bei Aarau Tel. 3 82 77

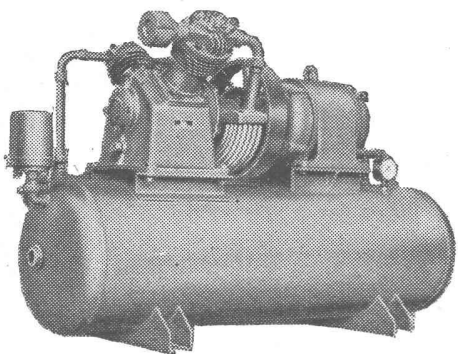
SIFRAG

ERSTKLASSIG

NEUZEITLICH

Luft- und Wärmetechnik, Klimatisierung,
Entnebelung, Trocknung, pneumatischer
Transport, Staubabsaugung. CO₂-Brand-
schutzanlagen, Gasschutz, Klima-Apparate

SPEZIALAPPARATEBAU UND INGENIEURBUREAU FREI AG
BERN UND ZÜRICH



HAUG KOMPRESSOREN

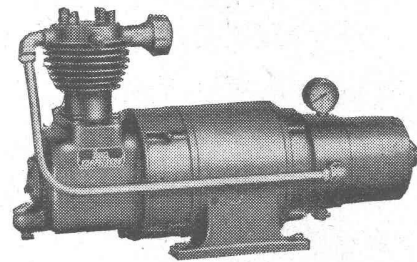
Kompressoren

3-140 m³/h, 6-25 atü
ein- und zweistufig,
ein- und mehrzylindrig

Vakuumpumpen

2-37 m³/h, bis 90% Vakuum
Kolben- und Rotationspumpen
Hochdruckgebläse

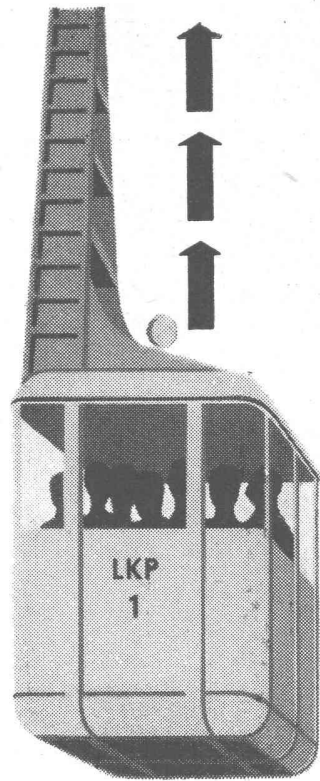
Vollautomatische Druckluft- und Vakuumanlagen



FRITZ HAUG A.-G., MASCHINENFABRIK, ST. GALLEN

VON ROLL

Bahnen und Bahnmaterial



Luftseilbahnen

Standseilbahnen

Sesselbahnen

* Eisenbahnmaterial

Zahnradbahnmaterial

Krane und

Verladeanlagen

* Weichen, Kreuzungen, Drehscheiben, Schienenbefestigungsmittel für den Eisenbahnoberbau, wie Laschen, Unterlagsplatten, Klemmplatten, Schiennägeln, Laschenbolzen, Hakenbolzen, Schwellenschrauben; feuerverzinnte Armaturen für elektrische Fahrleitungen; Schiebebühnen, Rangierwinden, Bremsprellböcke, gegen geschmiedete Zug- und Stoßapparate für Eisenbahnfahrzeuge

905

Gesellschaft der Ludw. von Roll'schen Eisenwerke A. G. Gerlafingen

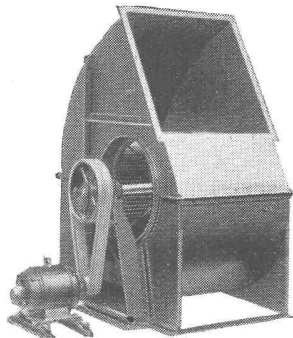


FRIGORIT KORK

Leit langem bewährt

**Korksteinwerke AG
Käpfnach-Horgen**

geräuschlose
Ventilatoren

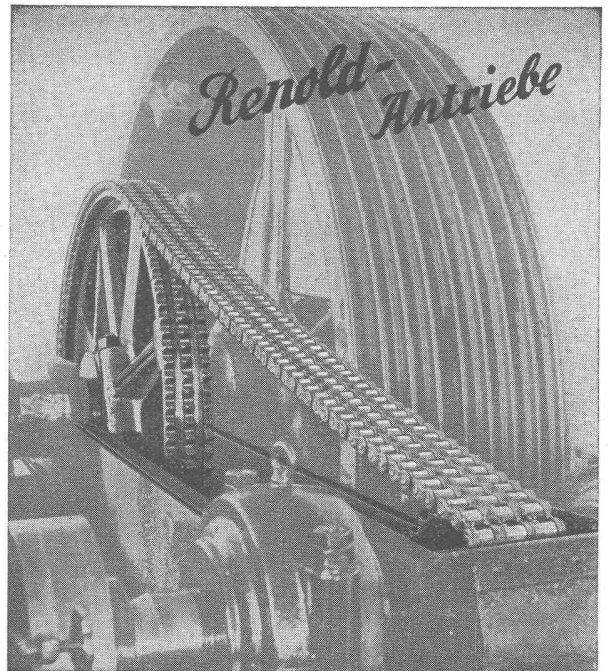


Zentrifugal- und Schrauben-Ventilatoren für alle Anwendungsgebiete. — Elektromotoren in jeder Bauform.



H. Meidinger & Cie., Basel 4

Telephon (061) 2 97 65



komplett, normalisiert ab Lager Zürich

Kette für geringste Abnutzung gebaut: Längste Lebensdauer, auch bei hohen Drehzahlen

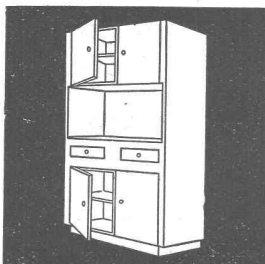
Durchgehend gleichmässige höchste Präzision, Büchsen und Rollen nahtlos: Störungsfrei

Räder mit Renoldverzahnung: Ruhiger Lauf

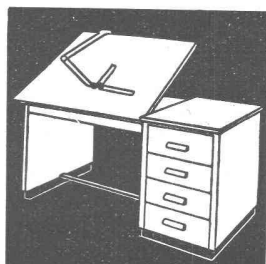
Verwenden Sie die britisch- und kontinental-europäisch genormten Ketten: Zu allen Zeiten hier und auf der ganzen Welt Ersatzmöglichkeit

W. Emil Kunz, Postfach, Zürich 27

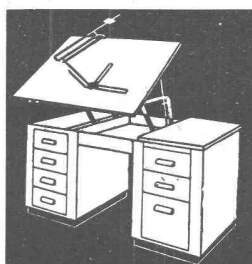
Gotthardstrasse 21 - Tel. (051) 25 29 10



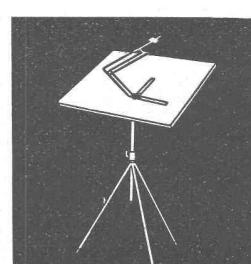
NORM-KÜCHENMÖBEL
Türen und allgemeine
Bauschreinerarbeiten



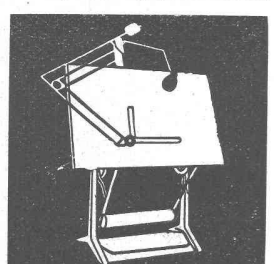
RWD-ARCHITEKT
18 Typen Pulte
vertikal ab Fr. 185.—



RWD-HOVEKO
vertikal und horizontal
8 Typen ab Fr. 510.—
+ Patent +



RWD-REX und PERFEKT
Ständer REX Fr. 68.—
Zeichenmaschinen ab Fr. 75.—
Reissbrett 65x95 cm Fr. 26.50

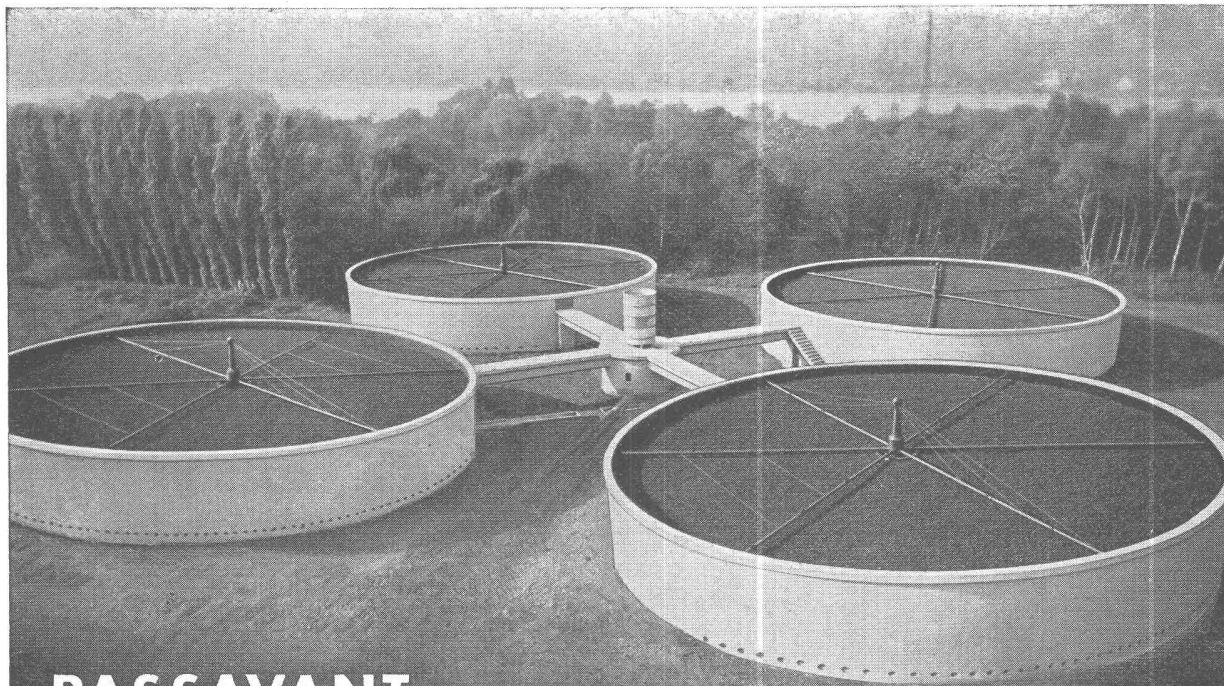


RWD-EXACTA
Zeichenmaschine Fr. 320.—
Reissbrett 100/150 cm „ 73.—
Zeichenständer „ 300.—
In- u. ausländische Patente

Verkauf durch Fachgeschäfte

Giesserei,
Maschinen- und Möbelfabrik

REPPISCH-WERK AG. DIETIKON-ZÜRICH (Schweiz) Telephon 918103



PASSAVANT

Passavant-Drehbrauser auf hochbelasteten Tropfkörpern des Ruhrverbandes

Ing. Theo Noerdlinger ♦ Zürich

Telephon (051) 24 35 61

Feldeggstrasse 42

DIE IDEALE ABDECKUNG



für Baracken
 Lagerschuppen
 Garagen
 Veloständer
 Kleintier- und
 Geflügelställe
 Schindeldächer und
 Schindelwände

BITAL

*Das bitumierte
Aluminium-Dünnblech*

schützt gegen Wind und Feuchtigkeit

BITAL wird in Rollen geliefert und kann gefalzt,
genagelt und geklebt werden

Verkauf und Beratung:

INGENIEURBUREAU DR. ING. M. KOENIG, ZÜRICH 1

Tiefenhöfe 8

Paradeplatz 5

Telefon (051) 23 97 50



**B. ZÖLLIG
SÖHNE**
Holz-Konstruktionen
ARBON

Spezialität
**AUSFÜHRUNG in der
HETZERBAUWEISE**

FÜR LAGER-, TURN- UND
FABRIKHALLEN
LEHRGERÜSTE UND
KIRCHEN
RISSFREIE SÄULEN

**Achselschutz-Pelerinen
Mineurjacken
Mineurmäntel
Gummistiefel**

Hochdruckschläuche
für jeden Zweck
Industriehandschuhe

GUMMIBRUNNER
Aktiengesellschaft
BASEL
Telephon (061) 2 69 49




Karl Wilhelm
Zürich 7
Zeltweg 74a
Tel. 24 70 77

Flex
Jalousien

Rolladen
Jalousieläden
Sonnenstoren

Die Spezialfirma für Sonnenschutz



Fabrik für alle
Drahtgeflechte

EMIL HITZ
ZÜRICH 3

Grubensstrasse 29
Telephon (051) 33 25 50
Zweigbetrieb in Basel
Ob. Rebgasse 40
Telephon (061) 4 58 92



Fenster

vorteilhaft durch

FENSTERFABRIK ALBISRIEDEN AG.
ZÜRICH 9/47 Fellenbergweg 15 Tel. 52 11 45



*Manometer
Thermometer
Hygrometer*

HENNI & CIA. S.G.
JEGENSTORF-BERN

TRIVERS
HOCHDRUCK-STAMPF-ASPHALT-PLATTEN



das beste Material
für
stark beanspruchte
Fabrikböden

BAUBEDARF ZÜRICH AG.
ZÜRICH

St. Margrether-Sandstein

Kennen Sie die Vorzüge meines Materials? Jegliche Steinhauerarbeiten, Tür- u. Fenstereinfassungen, Cheminées etc.

Verlangen Sie unverbindlich Offerte oder Vertreterbesuch.

STEINBRUCH- UND STEINMETZGESCHAFT
E. GAUTSCHI St. Margrethen Tel. 7 84 86

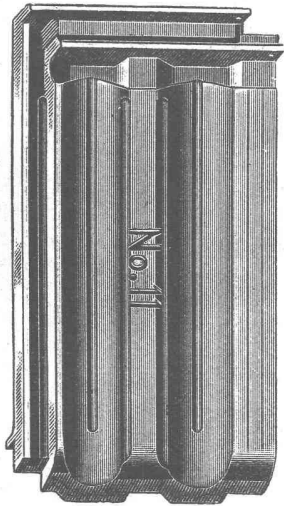


Industrie-Artikel

Treibriemen Transportbänder
Keilriemen Riemenverbinder
Dichtungsmaterial Gummischläuche

Adolf Schlatter A.G. Zürich
Tel. (051) 2617 86 Stampfenbachstr. 73

SIEGWART-GLAS
Schweiz. Glasindustrie
 Siegart & Co. A.-G.



GLASZIEGEL

aller Art

GLASBAUSTEINE

System Falconnier

**POLY
 BALL**

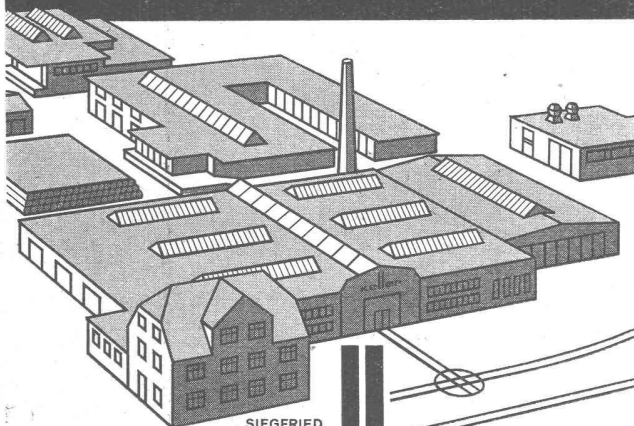
15. NOVEMBER, IN DER

ETH

VORVERKAUF:

Pianohaus Jedlin
 Tabak-Schrämli bei der ETH
 Studentenheim

Glasdachbau, Oberlichter, Giebelwände
 Shedrinnen, Entlüftungsaufsätze WEMA und CHANARD
Gitterroste, Schuhkratzroste
Spritzmetallisierwerk
 Fabrikation chemischer Spezialitäten für
 den Bautenschutz



SIEGFRIED
Keller
 CO

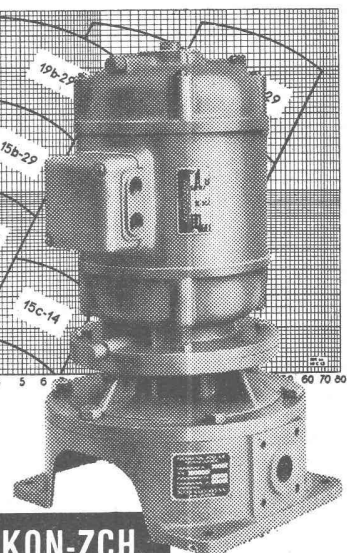
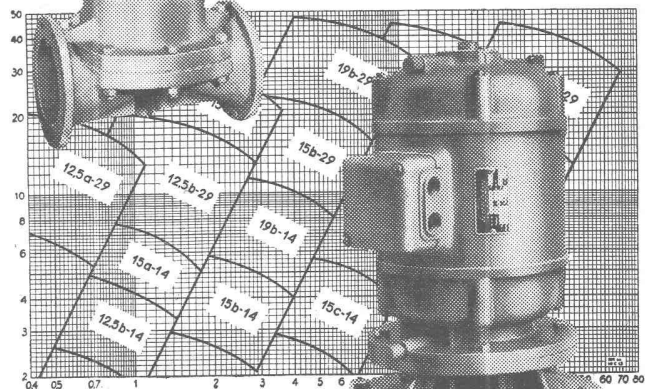
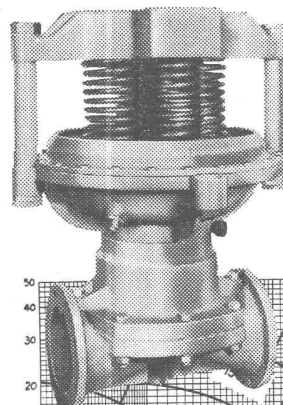
WALLISELLEN-ZÜRICH

Tel. (051) 93 21 14 Telegr.: Cellarius Gegründet 1901

S.ä.r.l. Keller, 26, rue Cadet, PARIS IX^{ème}
 S.A.I. Keller, Via Litta Modignani 8, MILANO-Affori

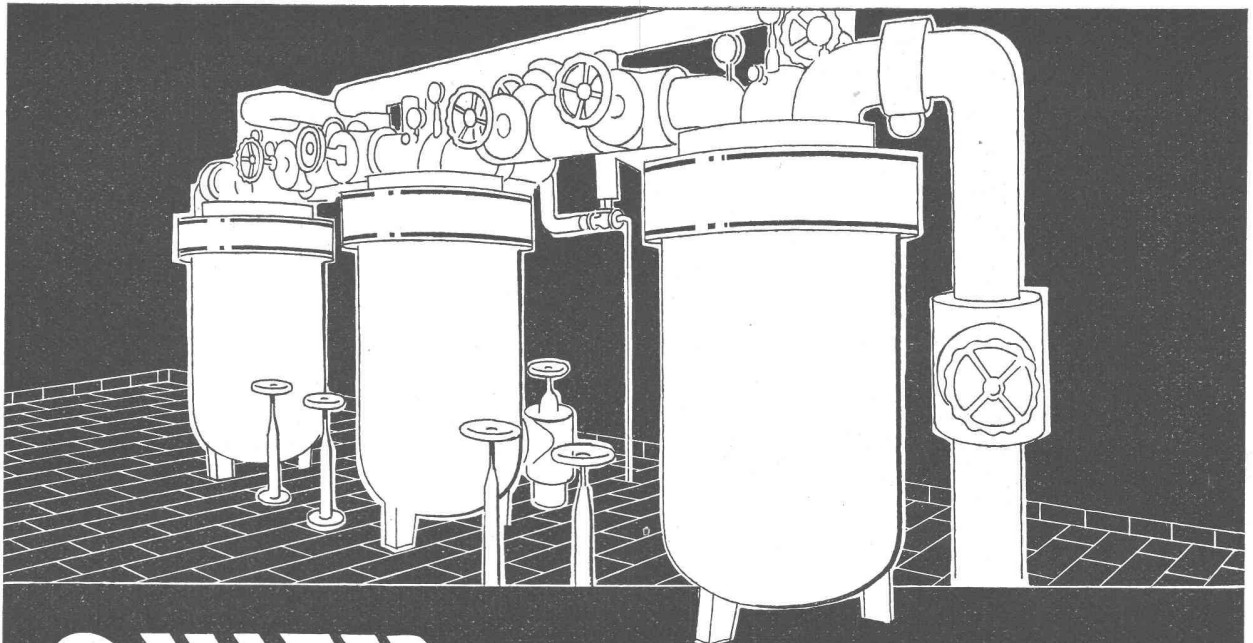
Membran - Ventile
Stopfbüchsenlose
Pumpen

(patentierte Konstruktionen)
 in allen gebräuchlichen
 Werkstoffen



WEKA

WEKA AG. WETZIKON-ZCH.
 TELEFON (051) 97 83 02



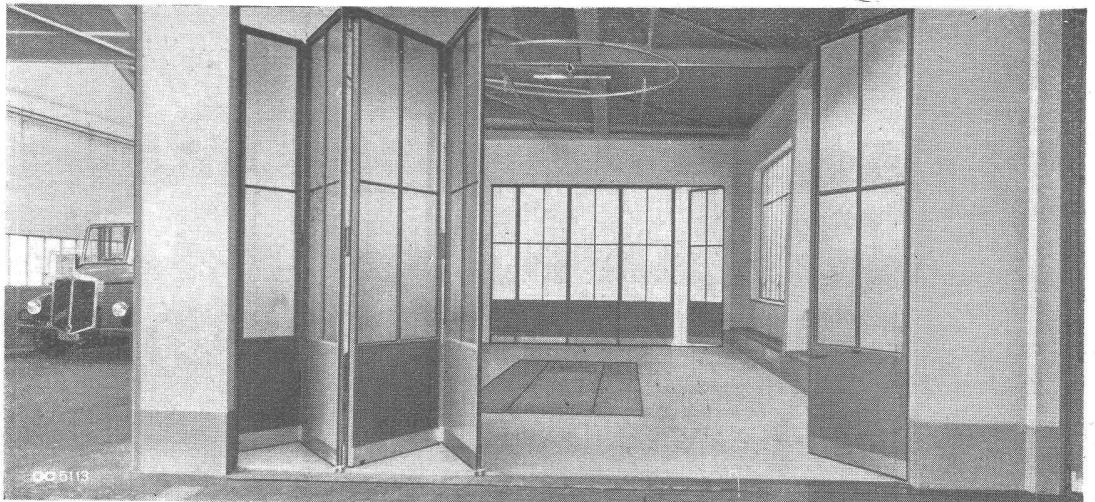
SULZER

HEISSWASSER-HEIZUNG

*Gebrüder Sulzer Aktiengesellschaft
Abt. Heizung und Lüftung, Winterthur*

62895

Tor- und Fensterbau

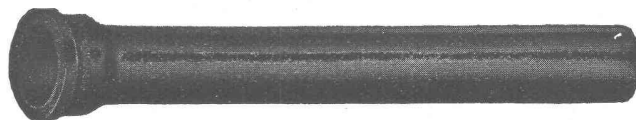


GC5113
PTT-Garage Bern

Geilinger & Co. Winterthur

Gusseiserne Sand-Zentrifugalguss-Muffenröhren
Formstücke – Armaturen

Schweizer Normalien
Lager in Winterthur



für normalen und
höheren Betriebsdruck

KAGI & Co. TELEPHON No. 2 24 15 WINTERTHUR