

Objektyp: **Advertising**

Zeitschrift: **Schweizerische Bauzeitung**

Band (Jahr): **70 (1952)**

Heft 3

PDF erstellt am: **19.09.2024**

Nutzungsbedingungen

Die ETH-Bibliothek ist Anbieterin der digitalisierten Zeitschriften. Sie besitzt keine Urheberrechte an den Inhalten der Zeitschriften. Die Rechte liegen in der Regel bei den Herausgebern. Die auf der Plattform e-periodica veröffentlichten Dokumente stehen für nicht-kommerzielle Zwecke in Lehre und Forschung sowie für die private Nutzung frei zur Verfügung. Einzelne Dateien oder Ausdrucke aus diesem Angebot können zusammen mit diesen Nutzungsbedingungen und den korrekten Herkunftsbezeichnungen weitergegeben werden. Das Veröffentlichen von Bildern in Print- und Online-Publikationen ist nur mit vorheriger Genehmigung der Rechteinhaber erlaubt. Die systematische Speicherung von Teilen des elektronischen Angebots auf anderen Servern bedarf ebenfalls des schriftlichen Einverständnisses der Rechteinhaber.

Haftungsausschluss

Alle Angaben erfolgen ohne Gewähr für Vollständigkeit oder Richtigkeit. Es wird keine Haftung übernommen für Schäden durch die Verwendung von Informationen aus diesem Online-Angebot oder durch das Fehlen von Informationen. Dies gilt auch für Inhalte Dritter, die über dieses Angebot zugänglich sind.

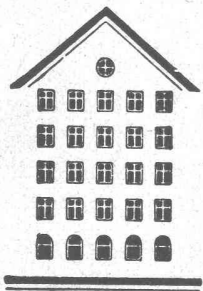
SCHWEIZERISCHE BAUZEITUNG

WOCHENSCHRIFT FÜR ARCHITEKTUR / INGENIEURWESEN / MASCHINENTECHNIK

REVUE POLYTECHNIQUE SUISSE

ORGAN DES S.I.A. SCHWEIZERISCHER INGENIEUR- UND ARCHITEKTEN-VEREIN
UND DER G.E.P. GESELLSCHAFT EHEMAL. STUDIERENDER DER EIDG. TECHN. HOCHSCHULE
GEGRÜNDET 1883 VON ING. A. WALDNER / HERAUSGEGEBEN VON ING. W. JEGHER

Fenster



Kiefer Zürich

HCH. LIER

Deckenheizungen System Crittall

Heisswasser-Heizungen

Umbau bestehender Dampfanlagen
in Heisswasser • Abwärmanlagen

HEIZUNGS-INGENIEUR S.I.A. ZÜRICH 4 Badenerstr.444 Tel. 52 23 50/51

In Verwaltungsgebäuden, Büros, Labors,
Spitälern, Schulen und Fabriken

demontierbare, schalldämmende

KOLLER WANDE

Rasches Montieren oder Auswechseln
von festen und verglasten Wänden so-
wie von Türelementen.

In- und Auslandpatent

METALLBAU KOLLER AG. BASEL



AUFZÜGE LERCH

für Briefe, Speisen, Waren erstellt

AUG. LERCH, ZÜRICH Oetenbachgasse 5 Telefon 23 30 00

Verlag

W. Jegher & A. Ostertag, Dianastrasse 5,
Zürich / Tel. 23 45 07 / Postcheck VIII 6110

Postadresse:

Schweiz. Bauzeitung, Postfach Zürich 39

Bezugspreise

Einzelheft Fr. 1.65 — Abonnements:

Kategorie	12 Monate		6 Monate		3 Monate	
	Schweiz	Ausland	Schweiz	Ausland	Schweiz	Ausland
A	66.—	72.—	33.—	36.—	16.50	18.—
B	60.—	66.—	30.—	33.—	15.—	16.50
C	50.—	56.—	25.—	28.—	12.50	14.—
D	36.—	42.—	18.—	21.—	9.—	10.50

A Normaler Preis

B für Mitglieder Schweiz. Techn. Verband

C für Mitglieder S. I. A. oder G. E. P.

D für Mitglieder S. I. A. oder G. E. P., die
weniger als 30 Jahre alt sind, sowie
für Studierende der E. T. H. (bei Be-
stellung Geburtsjahr angeben).

Das Abonnement kann mit jedem Kalen-
dermonat begonnen werden. Die Katego-
rien B, C und D gelten nur für direkte
Bestellung beim Verlag.

Anzeigen-Verwaltung

Mosse-Annoncen AG., Zürich, Limmat-
quai 94 / Tel. 326817 / Postcheck VIII 1027

INHALT

Escher Wyss-Dampfturbinen. Von <i>F. Flatt</i>	31*
Wiener U-Bahn. Von <i>A. Weber</i>	36
Erweiterungsbau Mustermesse Basel. Von <i>H. Hofmann</i>	37*
S. I. A. Richtlinien über Kartierung von unterirdischen Leitungen. Von <i>H. Wüger</i>	42
Schweiz. Grundbuch-Vermessung	43*

MITTEILUNGEN

Rechtsufrige Grundwasserbecken am Oberrhein. Persönliches	45
Schweiz. Tagungsprogramm 1952. ETH. Building Research Congress 1951	46

NEKROLOGE

R. Dautry. M. Heusser. J. Schwank	46
---	----

LITERATUR

Zusammenfassung der Elektrizitäts- lehre, von <i>P. Cornelius</i> . English romanesque sculpture 1066—1140, von <i>G. Zarnecki</i> . Méthode des foyers ap- pliquée au calcul des systèmes hyperstatiques, par <i>V. Roisin, A. Sari- ban, St. Zaczek</i> . Neuerscheinungen	46
---	----

VEREINE

SVMT, 180. Diskussionstag	46
-------------------------------------	----

VORTRAGSKALENDER	46
----------------------------	----



In Elektro-
fahrzeu-
gen
aller Art
haben sich
unsere
Plus-
Traktions-
Batterien
aufs beste
bewährt.
Unser Service
bürgt für
einwandfreien
Betrieb.
Verlangen Sie
Referenzen und
Vertreter-
besuch.

F. Müller

Plus

Plus-
Accumulatoren-
fabrik AG.
Basel
Mühlegraben 3
Telephon
061/3 79 17

Omnifix

wird durch deren Vielseitigkeit in der Verwendung
und der Einstellmöglichkeiten zum unentbehrlichen
Werkzeug des Besitzers.
Verlangen Sie Spezialprospekte.

B.A.G. TURGI

B.A.G. - Leuchtkörper für besseres Licht

In allen Fachgeschäften und im Musterlager der B. A. G. Stampfenbachstrasse 15, Zürich

M · A · N

Stahl-Wasserbau

Ausserdem bauen wir

Schleusenanlagen
Verladebrücken
Gaskraftanlagen
Wasserlose Scheibengasbehälter
Waggon-Kippanlagen
Wärmeaustauschgeräte
Kessel- und Behälterbauten
Schraubepumpen und -mischer
Dampfkraftanlagen
Lufführungsanlagen
Stahlhochbauten
Werkstoffprüfmaschinen
Dieselmotoren
Förderanlagen

M. A. N.-Vertretung Schweiz

MASCHINEN-AKTIE-GESELLSCHAFT · BERN

SIEGWART-GLAS
Schweiz. Glasindustrie
Siegwart & Co. A.-G.

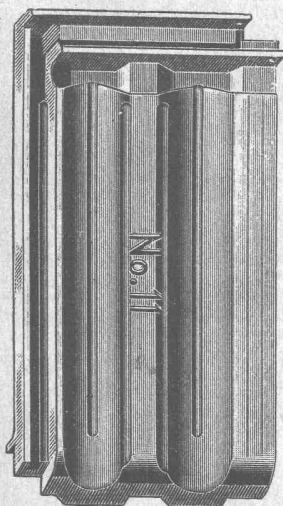
Küssnacht



am Rigi

SIEGWART

Telephon (041) 81 13 33

**GLASZIEGEL**

aller Art

GLASBAUSTEINE

System Falconnier

**CFA CHINOIDIN-MENNIGE
FEUCHTWETTERFARBE**

Die neuartige, wissenschaftlich aufgebaute Rostschutz-Grundfarbe wird im Bauwesen, in der Industrie, bei Bahnen und Kraftwerken mit grossem Erfolg auf Eisenkonstruktionen aller Art angewendet.

CHINOIDIN-MENNIGE

lässt sich ohne Unterrostungsgefahr und unter Gewähr guter Haftfestigkeit auch auf taufeuchtes, ja sogar nasses Eisen streichen, denn

CHINOIDIN-MENNIGE

nimmt jegliche Feuchtigkeit auf dem Anstrichobjekt auf und gibt dieselbe an die Luft ab.

CHINOIDIN-MENNIGE

ist doppelt so ausgiebig wie Bleimennige, nicht giftig, setzt nicht ab, weist leichte Streichfähigkeit auf und trocknet in wenigen Stunden.

Technische Beratung, Empa-Berichte Nr. 23780, 23780/1, 23780/3 und Referenzen durch den Alleinfabrikanten

CEFAG AG.

CHEMISCHE FABRIK - FARBEN UND LACKE
NEUALLSCHWIL/BASEL
(061) 8 11 60

**Seilbahnen
Seilwinden
Transport-
Anlagen**
für jeden Zweck

L. E. Küpfer Maschinenfabrik **STEFFISBURG**

PATENTE
MODELLE, MUSTER, MARKEN
etc.
in allen Ländern

NAEGELI & Co., BERN
Patentanwälte, Bundesgasse 16

H. HEER & CO., OLTEN
Telephon (062) 54029

Fabrik für gelochte,
gepresste,
gehämmerte Bleche

Blech-Konstruktionen

AW

ANDERSON & WEIDMANN
ZÜRICH - TRUGGOTSFR. 6 - TEL. 27.08.47

CLICHÉS

AW

Abdichtung und Bautenschutz

ING. PELLASCIO
Ohmstrasse 16 - Tel. 46 63 73
ZÜRICH-OERLIKON

● **29 Jahre Facherfahrung** ●

*Normal- und schnellbindende Zementzusätze
Bituminöse Anstrichmittel und Fugenkitte*

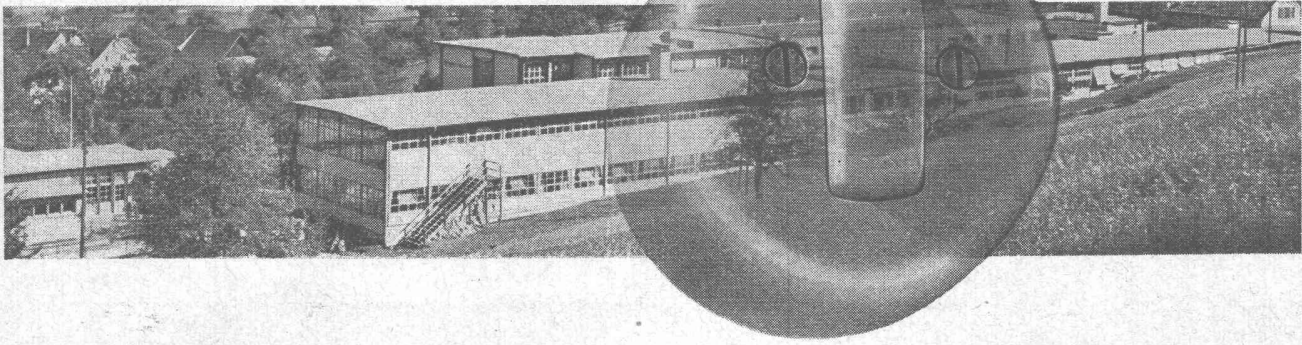
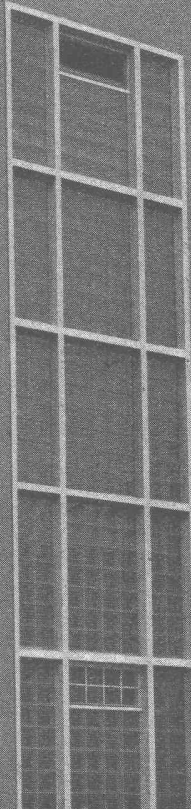
Schwierigste Abdichtungen unter Garantie

Prospekte • Referenzen • Ingenieurbesuch

PROSEC

Seit 40 Jahren sind die Feller-Fabrikate unübertroffen in Zweck und Form. Dieses Qualitätsprinzip ist für unsere gesamte Fabrikation des Installationsmaterials wegleitend.

Adolf Feller AG. Horgen

GLASBETON
OBERLICHTER
MODERNE
GLASWÄNDE

GRESSLY & CO. GLASHANDEL · GLASBAU
GEGR. UM 1615 SOLOTHURN TEL. 065/222 37



Paul Wirz
BERN
Stockerenweg 6
Telephon 346 42

baut: Ventilatoren
Luftheizapparate
Dörrapparate
Farbspritzkabinen
Abhitzeverwerter
Klimaapparate

Anlagen für:
Raumlüftung
Klimatisierung
Luftheizung
Entstaubung
Entnebelung
Befeuchtung
Holztrocknung
Spänetransport

MINERALÖL-TANKS AUS EISENBETON SYSTEM BORSARI

STEHEN SEIT 40 JAHREN UNUNTERBROCHEN IM GEBRAUCH
KEIN KORRODIEREN KEIN ROSTEN

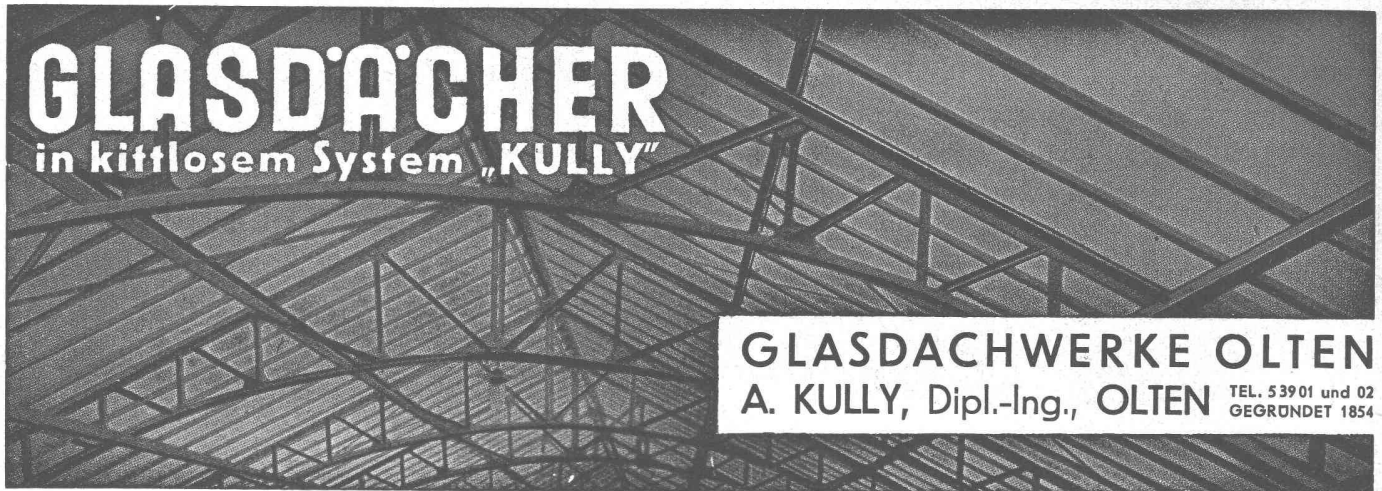
HEIZÖL-TANKANLAGEN

FÜR HANDEL, INDUSTRIE, GESCHÄFTSHÄUSER, VILLEN

TEL. (051) 24 96 18

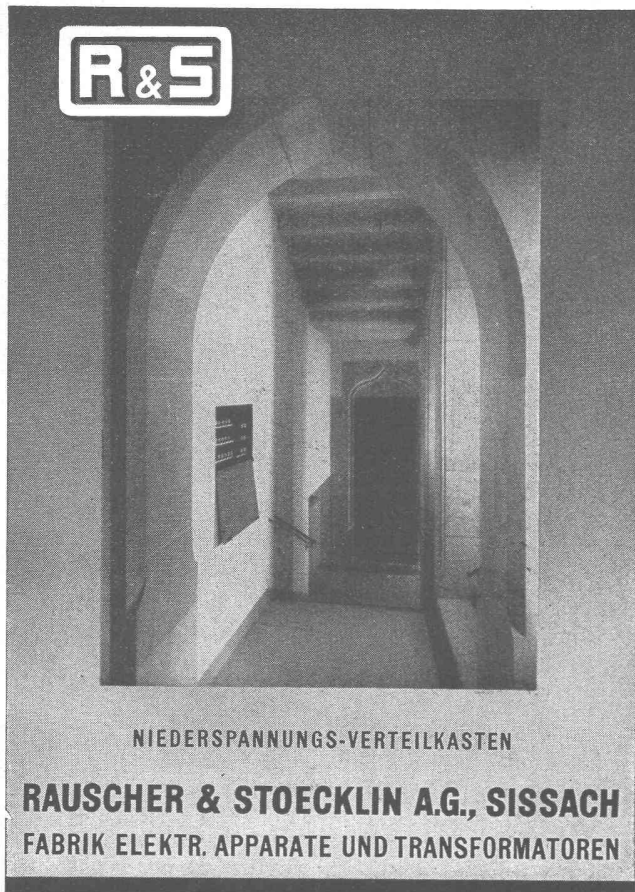
BORSARI & Co. ZOLLIKON-ZÜRICH

GEGR. 1873



GLASDÄCHER
in kittlosem System „KULLY“

GLASDACHWERKE OLTEN
A. KULLY, Dipl.-Ing., OLTEN TEL. 539 01 und 02
GEGRÜNDET 1854



R&S

NIEDERSpannungs-VERTEILKASTEN

RAUSCHER & STOECKLIN A.G., SISSACH
FABRIK ELEKTR. APPARATE UND TRANSFORMATOREN



Ausführung sämtlicher
Isolierungen gegen
Kälte, Wärme, Schall
und Erschütterungen

ISOLAG, AG FÜR ISOLIERUNGEN
ZÜRICH 2 / ALBISSTRASSE 8 TEL. (051) 45 25 15

EISEN HOLZ BETON SILOS



*Schutz-
Anstrich*

BACHER A.G. Ⓟ REINACH/BASEL
BAUTENSCHUTZPRODUKTE TELEPHON (061) 6 22 07

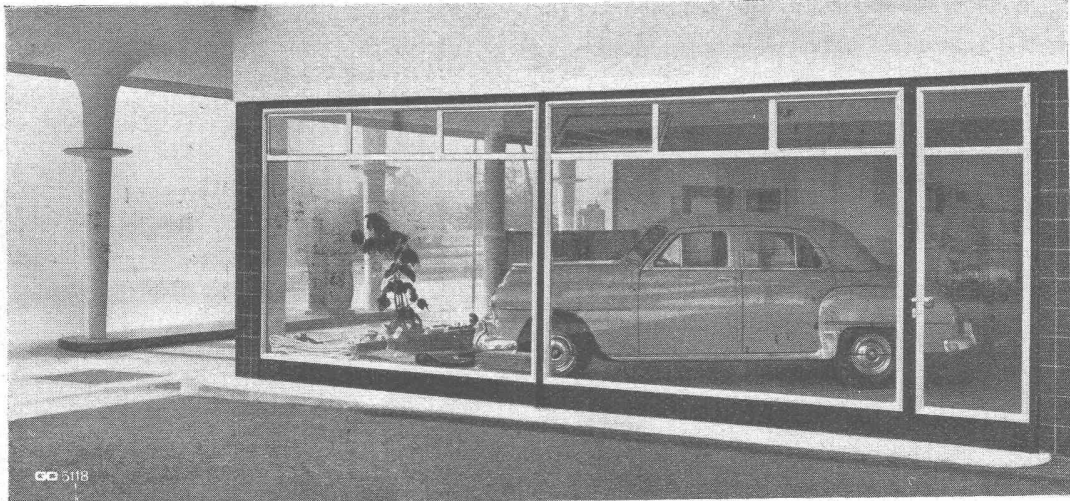


Sämtliche sanitären Installationen führt gewissenhaft aus:

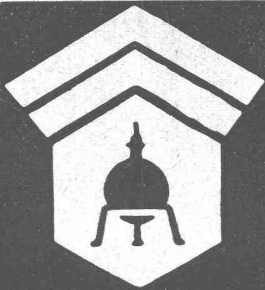
SANITAR-GENOSSENSCHAFT ZÜRICH
Zeughausstrasse 43 Gegr. 1907 Telefon 23 07 36
TECHNISCHES BÜRO

KLINKER AG. VERBLENDSTEINFABRIK LAUSEN
geflammt und uni für Böden, Cheminées, Fassaden Telefon (061) 72404
Feuerfestes Material - Glasierte Verblender und Baukeramik - Steinzeug für Kanalisation - Säurefeste Steine und Platten
Ständige Ausstellung unserer Erzeugnisse in der SCHWEIZER BAUZENTRALE ZÜRICH, TALSTR. 9, BÖRSENBLOCK (Eintritt frei)

Schaufensterbau



Geilinger & Co. Winterthur



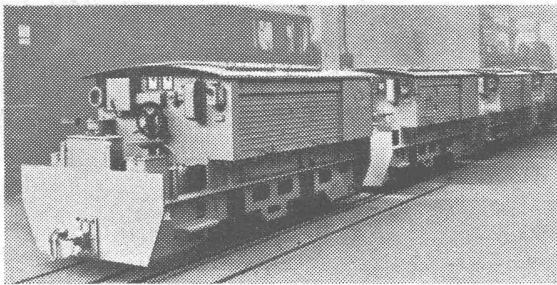
Wallerdichte Beläge

Spezial-Unternehmen:

Frick-Glass, Zürich-Altstetten



Stollenbau



Lokomotiven mit NIFE-Stahlakkumulatoren

Helmlampen
Grubenlampen
Notbeleuchtungen



Mit
-Stahlakkumulatoren

NIFE-Stahlakkumulatoren für Lokomotiven
Ladevorrichtungen und übriger Zubehör

NIFE — eine Weltmarke! Erstklassige Referenzen

H. Hürlimann

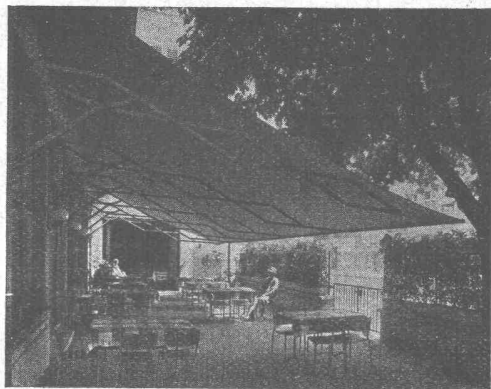
Dipl. Ing. ETH.

ZÜRICH SIHLQUAI 75 - Telefon (051) 27 44 11



Leichtmetall-Türen
Schaufenster-Anlagen
die bewährten und dauerhaften Produkte
für Ihre Betriebe

Keller & Co. AG., Klingnau Tel. 056/51177



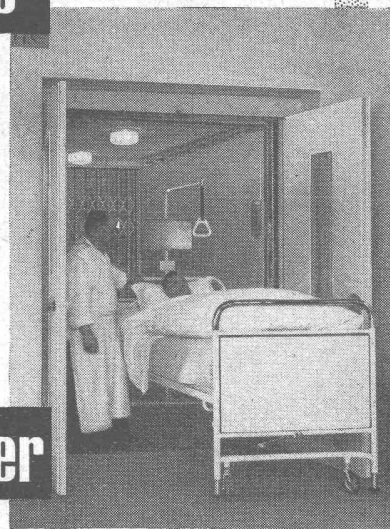
Schenker-Storen

Schönenwerd (Sol.) Tel. (064) 3 13 52

Vertretungen: Zürich: Tel. (051) 32 65 60
 Basel: Tel. (061) 2 93 81
 Luzern: Tel. (041) 2 99 68
 Lausanne: Tel. (021) 3 45 47
 Lugano: Tel. (091) 2 22 13

Kranken-

Aufzüge



Schindler

Aufzüge- und Elektromotorenfabrik Schindler & Cie. AG., Luzern



ARBEZOL-WINKE

7

Schäden in Dachstühlen

Der grösste Feind unserer Dachstühle ist der HAUSBOCK. Als Käfer legt er Eier in Balkenritzen und Bodenfugen. Aus den Eiern schlüpfen Larven — die eigentlichen Holzzerstörer. Diese fressen sich im Holzwerk täglich um die eigene Körperlänge vorwärts. Nach 4 bis 12 Jahren verpuppt sich die Larve und fliegt als Käfer aus. Der angerichtete Schaden ist enorm und von aussen nicht sichtbar.

Unser Rat: Senden Sie uns den Gutschein, wir kontrollieren Ihre Dachstühle und Holzhäuser kostenlos. Unsere Spezialisten erkennen Schäden schon im Anfangsstadium. Dadurch ersparen Sie sich teure Reparaturen. Schützen Sie Neubauten vorbeugend mit ARBEZOL-K.

GUTSCHEIN für Gratis-Dachstuhl-Kontrollen.

Name:

Adresse:

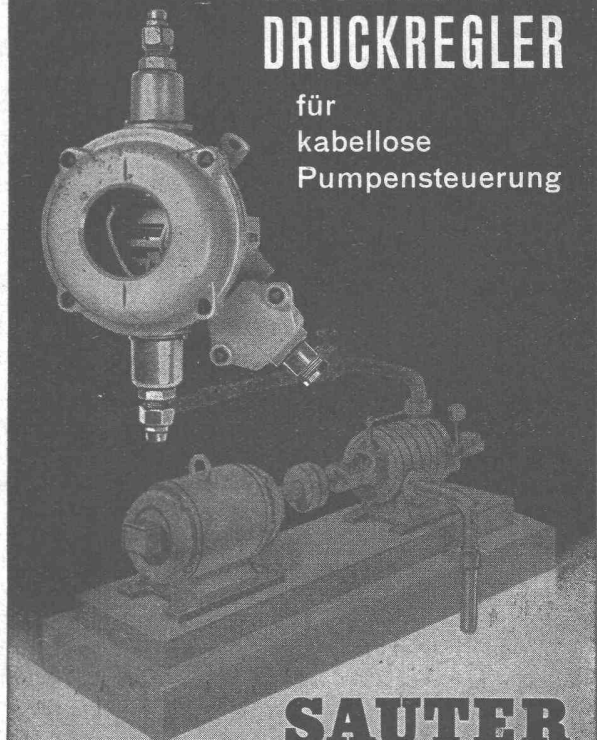
B 7



A. BENZ + CIE. ZÜRICH 38
 Holzkonservierung
 Albisstr. 28 Tel. (051) 45 17 72

DIFFERENZ-DRUCKREGLER

für
 kabellose
 Pumpensteuerung



SAUTER

Fr. Sauter A.G., Fabrik elektrischer Apparate, Basel