

Objektyp: **Advertising**

Zeitschrift: **Schweizerische Bauzeitung**

Band (Jahr): **70 (1952)**

Heft 26

PDF erstellt am: **26.09.2024**

Nutzungsbedingungen

Die ETH-Bibliothek ist Anbieterin der digitalisierten Zeitschriften. Sie besitzt keine Urheberrechte an den Inhalten der Zeitschriften. Die Rechte liegen in der Regel bei den Herausgebern. Die auf der Plattform e-periodica veröffentlichten Dokumente stehen für nicht-kommerzielle Zwecke in Lehre und Forschung sowie für die private Nutzung frei zur Verfügung. Einzelne Dateien oder Ausdrucke aus diesem Angebot können zusammen mit diesen Nutzungsbedingungen und den korrekten Herkunftsbezeichnungen weitergegeben werden. Das Veröffentlichen von Bildern in Print- und Online-Publikationen ist nur mit vorheriger Genehmigung der Rechteinhaber erlaubt. Die systematische Speicherung von Teilen des elektronischen Angebots auf anderen Servern bedarf ebenfalls des schriftlichen Einverständnisses der Rechteinhaber.

Haftungsausschluss

Alle Angaben erfolgen ohne Gewähr für Vollständigkeit oder Richtigkeit. Es wird keine Haftung übernommen für Schäden durch die Verwendung von Informationen aus diesem Online-Angebot oder durch das Fehlen von Informationen. Dies gilt auch für Inhalte Dritter, die über dieses Angebot zugänglich sind.

SCHWEIZERISCHE BAUZEITUNG

WOCHENSCHRIFT FÜR ARCHITEKTUR / INGENIEURWESEN / MASCHINENTECHNIK

REVUE POLYTECHNIQUE SUISSE

ORGAN DES S.I.A. SCHWEIZERISCHER INGENIEUR- UND ARCHITEKTEN-VEREIN
UND DER G.E.P. GESELLSCHAFT EHEMAL. STUDIERENDER DER Eid. TECHN. HOCHSCHULE
GEGRÜNDET 1883 VON ING. A. WALDNER / HERAUSGEGEBEN VON ING. W. JEGHER

Durisol

BAUPLATTEN ohne und mit **ARMIERUNG** für **ISOLIERUNG**
AUSFACHUNG, DECKEN- und FLACHDACHKONSTRUKTIONEN
grossflächige **DECKENHOURDIS, HOHLBLOCKMAUERSTEINE**

DURISOL AG. FÜR LEICHTBAUSTOFFE DIETIKON • TEL. 918665

Zeichentische
Zeichenpapiere
Zeichenmaterial

Prospekte und Beratung durch das zeichentechnische Spezialhaus

Scholl

Gebüder Scholl AG an der Poststrasse
in Zürich seit 1865 - Tf. (051) 23 76 80

AUFZÜGE

für Personen - Waren
Speisen - Akten
mit und ohne Feineinstellung

Gebauer

ZÜRICH
Birmensdorferstr. 273
Telephon 33 21 66

BAUBESCHLÄGE
MÖBELBESCHLÄGE
WERKZEUGE

Besichtigen Sie bitte meine
Ausstellung in der Baumuster-
Centrale, Talstrasse 9

F. Bender.

ZÜRICH, Oberdorfstrasse 9 u. 10, Tel. 34 36 50

BERCHTOLD & Co.

HEIZUNG • LÜFTUNG
WARMWASSER

THALWIL

**INDUSTRIE-
HEIZUNG**
**HEISSWASSER
STATT DAMPF**

Telephon
051 / 920501

Verlag

W. Jegher & A. Ostertag, Dianastrasse 5,
Zürich / Tel. 23 45 07 / Postcheck VIII 6110

Postadresse:

Schweiz. Bauzeitung, Postfach Zürich 39

Bezugspreise

Einzelheft Fr. 1.65 — Abonnements:

Kategorie	12 Monate		6 Monate		3 Monate	
	Schweiz	Ausland	Schweiz	Ausland	Schweiz	Ausland
A	66.—	72.—	33.—	36.—	16.50	18.—
B	60.—	66.—	30.—	33.—	15.—	16.50
C	50.—	56.—	25.—	28.—	12.50	14.—
D	36.—	42.—	18.—	21.—	9.—	10.50

A Normaler Preis,

B für Mitglieder Schweiz. Techn. Verband

C für Mitglieder S. I. A. oder G. E. P.

D für Mitglieder S. I. A. oder G. E. P., die
weniger als 30 Jahre alt sind, sowie
für Studierende der ETH (bei Be-
stellung Geburtsjahr angeben).

Das Abonnement kann mit jedem Kalen-
dermonat begonnen werden. Die Katego-
rien B, C und D gelten nur für direkte
Bestellung beim Verlag.

Anzeigen-Verwaltung

Mosse-Annoncen AG., Zürich, Limmat-
quai 94 / Tel. 326817 / Postcheck VIII 1027

INHALT

Zürcher Stadion-Wettbewerb:
Einführung von *E. Zietzschmann* . . . 367*

Darstellung der Entwürfe . . . 370*

Bemerkungen eines Ingenieurs. Von
R. A. Naef . . . 379*

Periodische Fahrzeugprüfungen. Von
M. Tröesch . . . 380*

MITTEILUNGEN

Kraftwerke Zervreila AG. Société
des Ingénieurs Civils de France.
Sommerkurs in Attingham Park.
Schweiz. Autostrassen-Verein . . . 382

LITERATUR

Neuerscheinungen . . . 382

VEREINE

S. I. A. Studienreise nach Dänemark
und Schweden . . . 382

UIA. Arch.-Kongress in Mexiko . . . 382

VORTRAGSKALENDER . . . 382

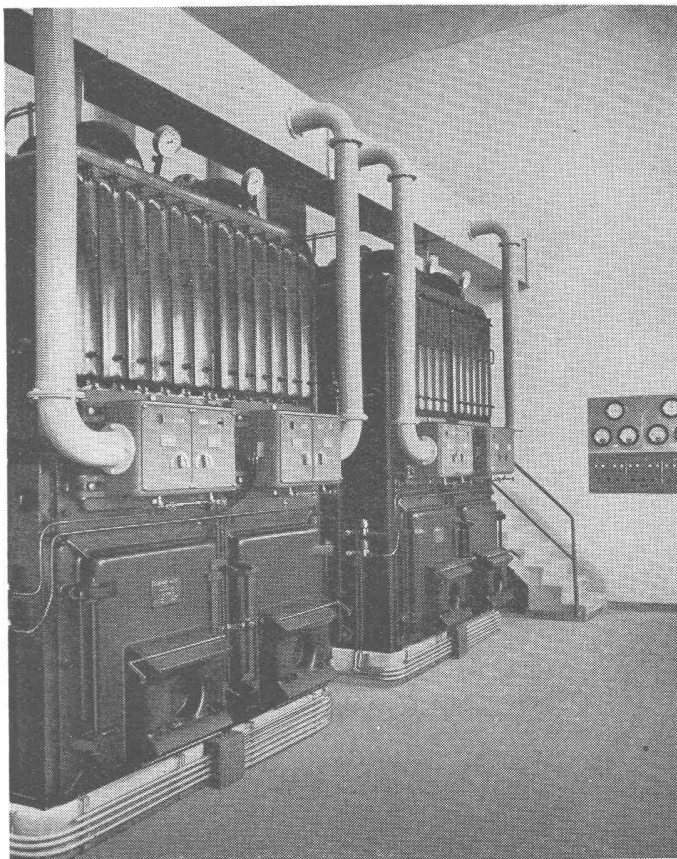
OERTLI

Moderne, geräuschlose
vollautomatische
Schwerölfeuerungen

arbeiten vorteilhaft in:

Anstalten
Spitälern
Verwaltungsgebäuden
Siedlungen und
Wohnkolonien

Ing. W. OERTLI AG. ZÜRICH
Automat. Feuerungen
Beustweg 12 Tel. 34 10 11/12/13



**BLEICYANAMID
DK 825**

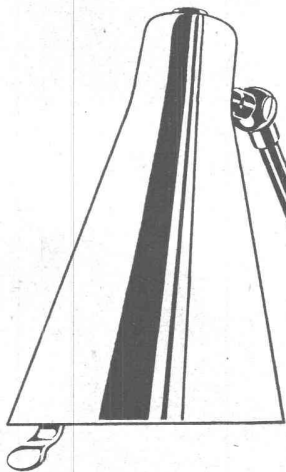
Das wirtschaftliche Rostschutzmittel
Hersteller des Pigmentes:
Duisburger Kupferhütte, Duisburg

KELTER

Auskünfte erteilt:

Aktiengesellschaft vorm. Emil Vogel, Zürich
Kreuzplatz-Offenweg 30

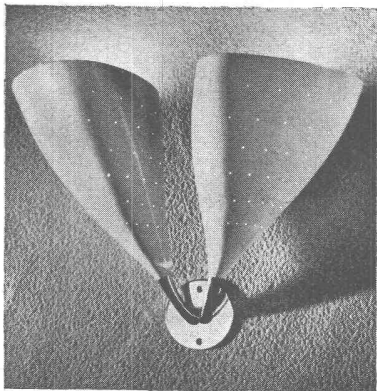
Telephon (051) 34 26 30



B.A.G.-Leuchten sind formschön und Schweizer Qualitätsarbeit. In allen guten Fachgeschäften.

B.A.G.

Bronzewarenfabrik A.G.
TURGI



3

Honegger-Lavater



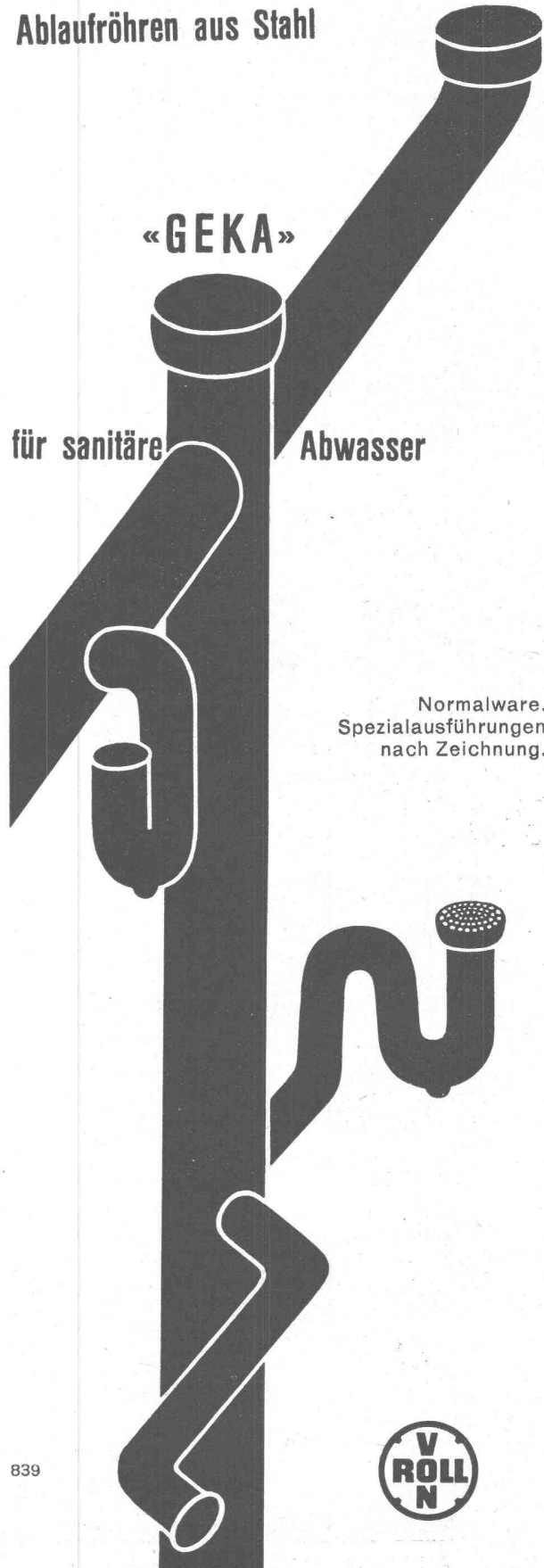
Natürlich besitzen wir viele moderne und antike Leuchten. Je nach Gestaltung der Interieurs wollen wir Sie beraten und das Richtige empfehlen. Eine grosse Auswahl finden Sie in unseren Ausstellungs- und Verkaufsräumen Stampfenbachstr. 15 in Zürich. Ein Besuch lohnt sich.



B.A.G. Zürich
(051) 24 26 88

B.A.G. Turgi (056) 3 11 11

Ablaufrohre aus Stahl

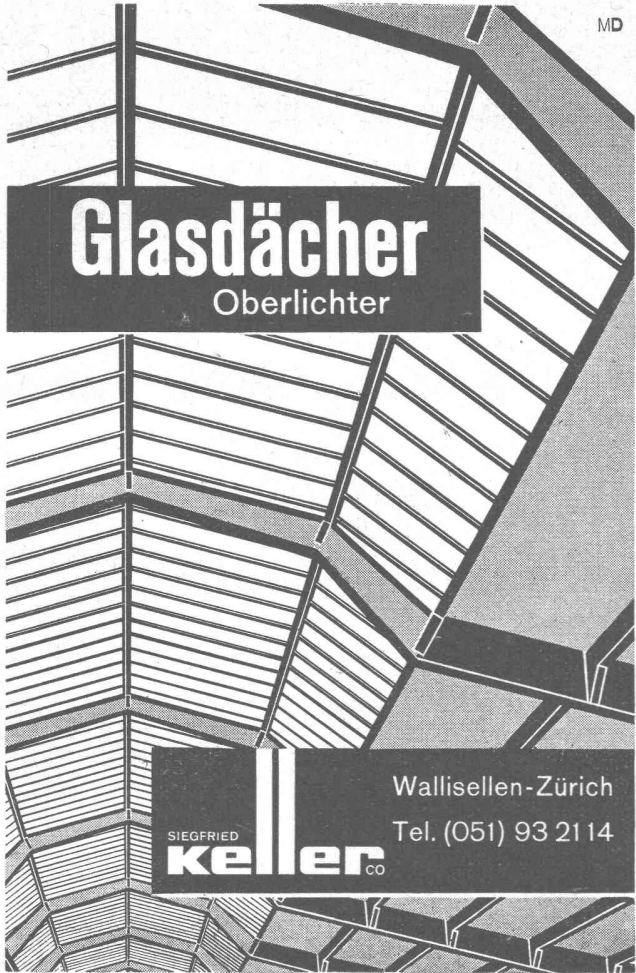


Normalware.
Spezialausführungen
nach Zeichnung.



839

Gesellschaft der Ludw. von Roll'schen Eisenwerke AG, Gerlafingen



MD

Glasdächer

Oberlichter

SIEGFRIED

keller

CO

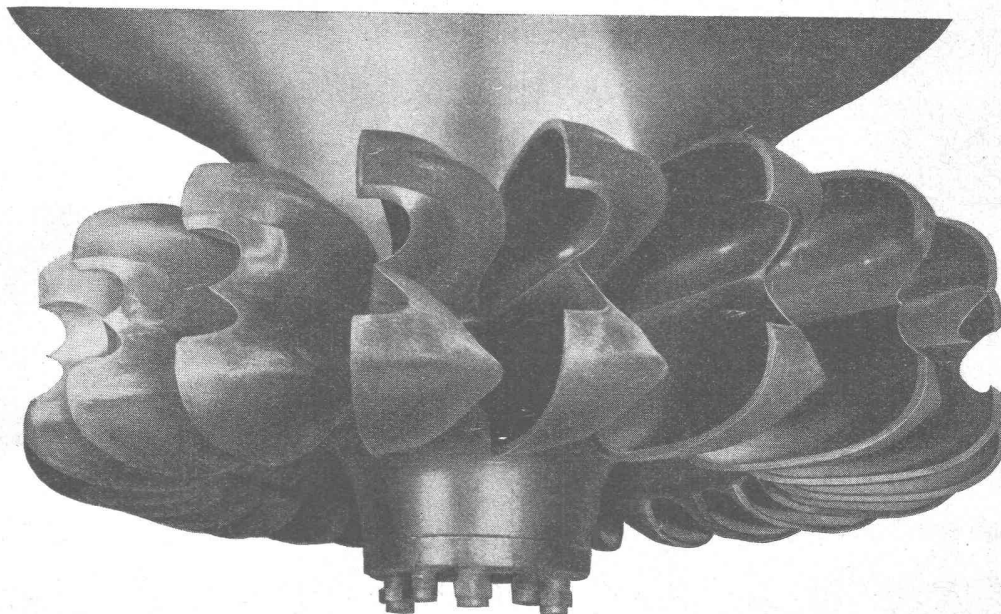
Wallisellen-Zürich

Tel. (051) 93 2114



In der ganzen Schweiz werden ZENT-Fabrikate montiert. ZENT baut in bewährter Qualität auch Boiler, Tanks und elektrothermische Apparate.

ZENT AG BERN



ESCHER WYSS

ALLE TURBOMASCHINEN

Wasserturbinen
 Dampfturbinen
 Gasturbinen mit geschlossenem Kreislauf
 Turbopumpen
 Turbokompressoren
 Eindampfanlagen

Kältemaschinen
 Wärmepumpen
 Industrie-Zentrifugen
 Zementmaschinen
 Dampfkessel und Apparate
 ESCHER WYSS AG. ZÜRICH

MONTEFORNO

BOX-STAHL

DER BAHNBRECHENDE ARMIERUNGSSTAHL FÜR EISENBETON mit folgenden bedeutenden Vorzügen:

- Gleichmässigkeit des Gefüges und folglich der Härte über den ganzen Querschnitt, im Gegensatz zu den verwundenen Stählen,
- Alterungsempfindlichkeit geringer als bei den kaltgereckten Stählen,
- Schweisbarkeit ohne Festigkeitseinbusse bei sauberer Arbeit,
- Torsionssicherheit der Verankerung im Beton durch axiale Abstützung der eng verteilten Querrippen auf dem Beton,
- Hoher Gleitwiderstand bei geringster Sprengwirkung (Gleitweg klein bis zum Erreichen des maximalen Gleitwiderstandes — oder der Bruchfestigkeit des BOX-Stahles),
- Dementsprechend gute Verbundeigenschaften im Eisenbeton, bei hohen Gleitspannungen und Zugspannungen der Stahleinlagen voll wirksam,
- **Ausnützungsmöglichkeit 57 bzw. 83 % höher als für gewöhnliches Rundeseisen**, entsprechend den EMPA-Versuchen für ϕ bis 20 mm

$$\sigma_F \geq 4000 \text{ kg/cm}^2, \text{ hochwertiger Beton -}$$

$$\sigma_e \text{ möglich} = 2200/2400 \text{ kg/cm}^2,$$

- **Ersparnismöglichkeit bis 36 bzw. 45 %**,

ferner mit folgenden praktischen Vorteilen:

- Längeres Sauberhalten, leichteres Biegen und Legen, bessere Umhüllung durch den Beton, also wirksamere Verankerung im Beton.

ACIER BOX

LE NOUVEL ACIER SUISSE POUR LE BÉTON ARMÉ caractérisé par les qualités remarquables suivantes:

- Uniformité de la structure et par conséquent de la dureté sur toute la section, contrairement aux aciers torsadés,
- Sensibilité au vieillissement moins prononcée que pour les aciers étirés à froid par torsion,
- Soudabilité sans perte de résistance,
- Sécurité à la torsion de l'ancrage dans le béton grâce à l'appui axial des nervures étroitement réparties sur le béton,
- Haute résistance au glissement, accompagnée d'une grande sécurité par rapport à l'éclatement du béton (glissement minime jusqu'au descellement ou jusqu'à la rupture du fer, fer rond, pas de surfaces concaves ou angles rentrants obliques),
- Par conséquent, excellent ancrage des armatures dans le béton armé, solidarité des armatures et du béton, pleinement efficace pour de hautes contraintes de glissement et de traction des armatures,

- **Possibilités d'utilisation 57 resp. 83 % plus élevées que pour le fer rond ordinaire**, selon les essais du LFEM pour ϕ jusqu'à 20 mm

$$\sigma_F \geq 4000 \text{ kg./cm}^2, \text{ béton haute résistance -}$$

$$\sigma_e \text{ possible} = 2200/2400 \text{ kg./cm}^2,$$

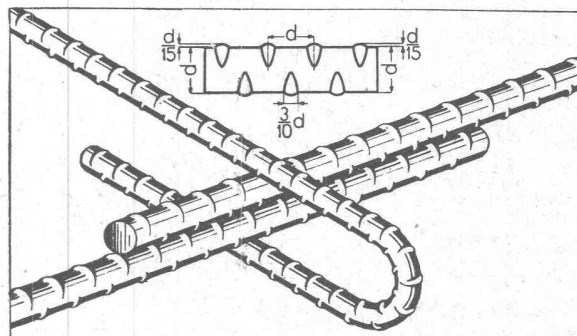
- **Possibilités d'économie jusqu'à 36 resp. 45 %**,

ainsi que par les avantages pratiques suivants:

- Fers restant plus longtemps propres, se pliant et se posant plus facilement, meilleur enrobement de béton, donc ancrage plus efficace des armatures.

MONTEFORNO'S

Beitrag zur Förderung der Bautätigkeit:
BOXSTAHL fast gleichpreisig wie BETONEISEN
Preiszuschlag nur: Fr. 4.50 % kg für ϕ



MONTEFORNO

stimule l'activité dans la construction par son acier BOX presque au même prix que le fer rond ordinaire
Supplément de prix seulement: fr. 4.50 % kg. pour ϕ

ACIER BOX ϕ		BOX-STAHL	
d ϕ mm	U - P cm	Gewicht Poids kg/m	fe/cm ²
8	2,51	0,395	0,503
10	3,14	0,617	0,785
12	3,77	0,888	1,13
14	4,40	1,208	1,54
16	5,03	1,578	2,01
18	5,65	1,998	2,54
20	6,28	2,466	3,14
22	6,91	2,984	3,80
24	7,54	3,551	4,52
26	8,17	4,168	5,31
28	8,80	4,834	6,16
30	9,42	5,549	7,07
32	10,10	6,310	8,04

Alleinhersteller / Seuls Fabricants:

MONTEFORNO Stahl- und Walzwerke AG, BODIO
Acéries et Laminiers S. A.

Lieferung durch den Eisenhandel.

Livraison par les marchands de fer.

Auf Anfrage werden gerne Prospekte mit EMPA-Berichten zugestellt.
Demandez nos prospectus avec rapports originaux du LFEM.

GRUNDWASSER-ISOLIERUNGEN

MEYNADIER

Zürich (051) 52 22 11
Bern (031) 2 90 51

die Spezialisten



Vencator
PATENTIERTE
WARMLUFTHEIZUNG

Für Werkstätten,
Fabriken, Magazine,
Garagen usw.

rasch
sparsam
gesund
dauerhaft

AUSKUNFT ERTEILT IHNEN
SOPROCHAR SA
LAUSANNE Tel. (021) 24 76 19

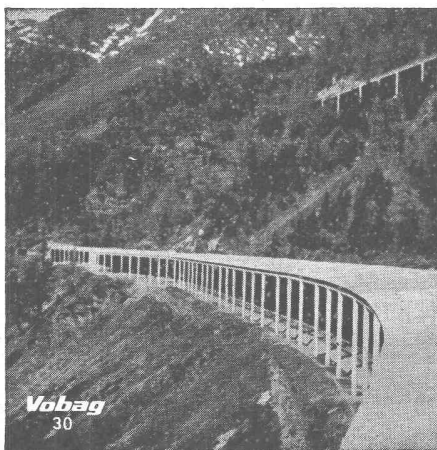
Verwenden Sie
DAVID BROWN
RADICON SCHNECKENGETRIEBE



Sonderkühlung, Öelumlaufrschmierung für Getriebe und Lager, David Brown Schneckenform, hohe Leistung und Wirkungsgrad bei kleinsten Abmessungen, niedrigerer Preis als für gewöhnliche Schneckengetriebe gleicher Leistung, zuverlässig, geräuschlos.

Gangbarste Grössen und Uebersetzungen ab Lager des Vertreters:

W. EMIL KUNZ POSTFACH ZÜRICH 27
Gotthardstrasse 21 — Tel. (051) 25 29 10



Vobag
30

Vobag

AG. für vorgespannten Beton
und Zementwarenfabrik

Spezialfirma für hochwertige Betonwaren
für alle Zwecke

Büros, Fabrik und Lager in Adliswil-Zürich
Tel. (051) 91 68 44

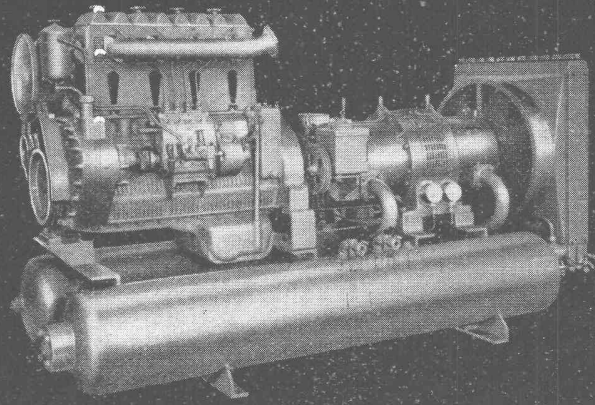
Schneegalerie aus vorgespannten Betonelementen

SLM

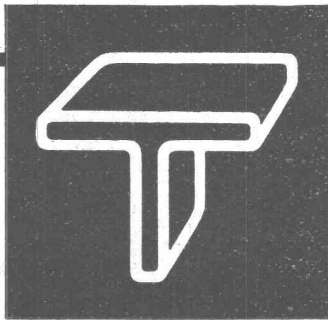
Baukompressoren

bis 20 m³/min bei
7 atü Enddruck

fahrbare, transportable oder stationäre
Aggregate mit Antrieb durch Elektro-
oder Dieselmotor



SCHWEIZERISCHE LOKOMOTIV- UND MASCHINENFABRIK, WINTERTHUR



Schaufenster- Anlagen

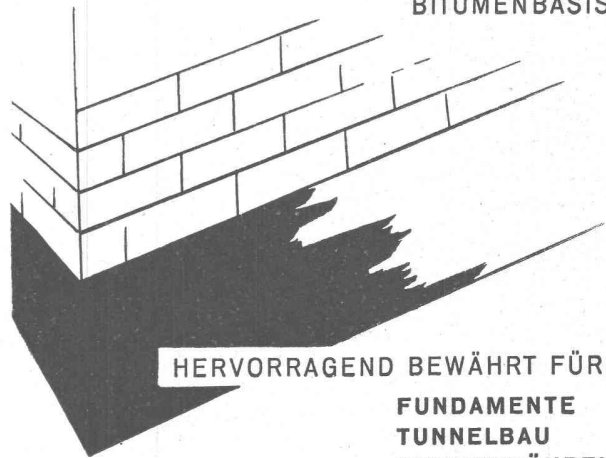
**GEBR. TUCHSCHMID AG.
FRAUENFELD**

FRAUENFELD TEL. (054) 724 71
ZÜRICH TEL. (051) 23 23 01

SCHEKOL

Abdichtungslack

AUF ASPHALT
BITUMENBASIS



HERVORRAGEND BEWÄHRT FÜR:

FUNDAMENTE
TUNNELBAU
CEMENTRÖHREN
ABWÄSSER
SILOS ETC.

Unterwasserbeständig - Säure- und alkalifest

SCHEKOLIN A.-G. SCHAAN
SPEZIALFABRIK HOCHWERTIGER LACKE U. FARBEN



FRICK-GLASS A.G.
ZÜRICH-ALTSTETTEN

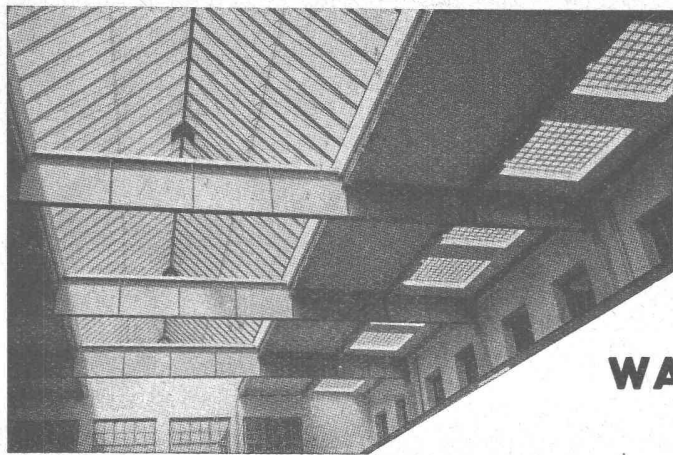
Tel. (051) 52 51 11

Asphalt-Isolierungen

Flachdach-Beläge

Kork-Isolierungen

in zuverlässiger Ausführung



Kittlose

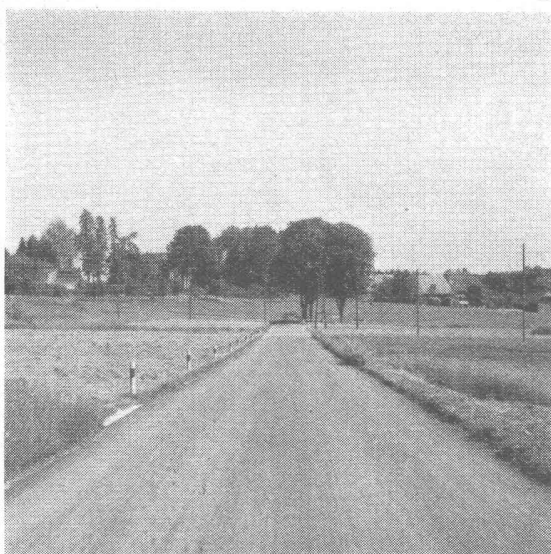
Glasdächer

Glasbeton-Oberlichter, begeh- und befahrbar

Glasbaustein-Wände

WALTHER & MÜLLER * BERN

Telephon (031) 2 49 12



Carpavebelag Misery-Belfaux

Stuag

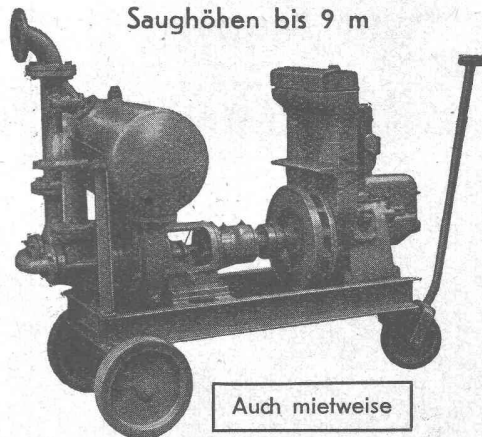
Schweiz. Strassenbau- und
Tiefbau-Unternehmung A.G.

Selbstansaugende ventillose

Baupumpen

System „Lauchener“

Saughöhen bis 9 m



Auch mietweise

Leistungen 1—500 l/sek. Kein Bodenventil. Keine Klappe im Saugstutzen. Keine Hilfs-Vakuum-Pumpe. Jederzeitiges automatisches Ansaugen auch nach Luffeintritt im Saugrohr. Keine reibenden, sich abnützenden Dichtungsflächen, daher **störungsfrei** auch bei **Schlamm-, Sand- und Kiesförderung**.

Maschinenfabrik a. d. Sihl AG. Zürich

Gegründet 1871

Telephon (051) 23 35 14



BFZ-DICHTUNGEN

Phenolfrei

+ PATENT +

für Zementrohre und Steinzeugleitungen, speziell Kanalisationen, Trinkwasserleitungen, Schmutzwasserkanäle, Sammelleitungen.

Grösste Elastizität, absolute Dichtigkeit, säurebeständig.

Verlangen Sie Referenzen und Prospekte

AG. für chemisch-bautechnische Produkte
Würenlos (Aargau)

Telephon (056) 3 53 44



GÖHNER
TÜREN + FENSTER
NORMEN

die beste
Garantie
für Qualität

ERNST GÖHNER AG ZÜRICH
BERN BASEL ST. GALLEN ZUG BIEL GENÈVE LUGANO

SCHWEIZERISCHE WAGONS- UND AUFZÜGEFABRIK A.G. SCHLIEREN-ZÜRICH



**Geländegängige Fahrzeuge gibt
es viele, aber nur einen**

UNIMOG

das Vielzweckfahrzeug

mit Mercedes - Benz - Dieselmotor

**Vierradantrieb und Differentialsperre hinten und vorn
Brücke für 1250 kg Nutzlast
Anhängierzuggewicht: 10 000 kg**

Unsere Kunden bestätigen dies:

«Der Unimog ist das beste geländegängige Fahrzeug, das zur Zeit in der Schweiz erhältlich ist.»

«Das Arbeitsgebiet ist stark coupiert mit sehr schlechten, steilen Strassen und Hängen bis zu 60% Neigung, die der Unimog ohne Schwierigkeiten passierte und traversierte.»

«Wir haben mit dem Fahrzeug ca. 3 t über unwegsames Gelände geschleppt, was sonst nur mit einem Raupenfahrzeug möglich gewesen wäre.»

Verlangen Sie Vorführungen!

Generalvertretung für die Schweiz:

Robert Aebi & Cie AG Zürich
URANIASTRASSE 31/35 TEL. (051) 23 17 50

Zweigniederlassungen in GENÈVE und ZOLLIKOFEN

Vertreter:

Aigle: F. Lanz, Garage

Bulle: Garage Autostop, Lüthy & Fils

Lausanne: Garage de la Gare

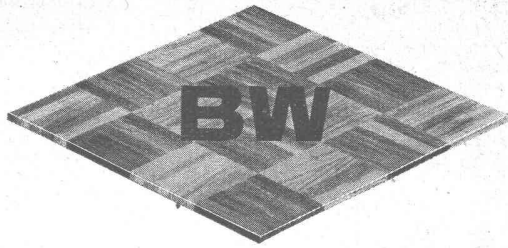
Samedan: Palü-Garage AG.

St. Gallen: Hs. Faust, Rorschacherstrasse 219

Schüpfheim (LU): E. Enzmann, Garage z. Adler

Waldibrücke (LU): A. W. Steffen

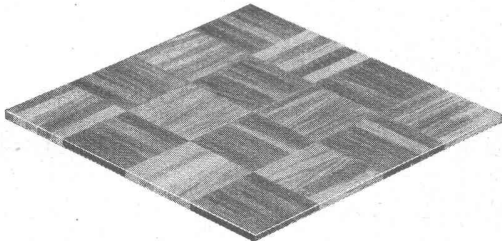
Winterthur: H. Erb-Frey, Park-Garage



Holzmosaik-Parkett

Inbegriff des modernen Parketts

schön
praktisch
unverwüstlich
rasch verlegbar



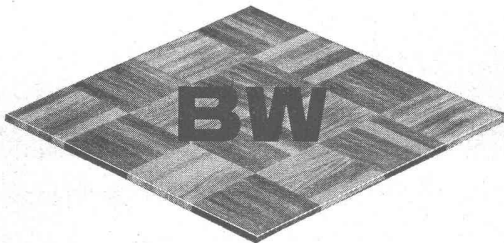
BW Holzmosaik-Parkett

erhältlich in Holzarten und Qualitäten
der verschiedensten Preisklassen;
in allen Preisklassen aber:

fugenlos
warm
bequem zu reinigen

Ein besonderer Vorteil:

Bei Beschädigungen lassen sich die einzelnen Klötzchen leicht und schnell auswechseln; solche Ausbesserungen sind mit nur geringen Kosten verbunden und nicht auffällig.



Modernste Fabrikationseinrichtungen
und langjährige Erfahrung bürgen für
die Qualität der **BW** Parkettsorten.

Auskunft und Prospekt durch

BAUWERK AG ST. MARGRETHEN/SG 071.73733

SIFRAG

Neue
Adresse
in Bern:

Bahnhöheweg 70
BERN 18
Telephon (031) 66 25 25

Luff- und Wärmetechnik
CO₂-Brandschutz

SPEZIALAPPARATEBAU UND INGENIEURBÜRO FREI AG

BERN · LAUSANNE · ZÜRICH

Rentable Holz- Imprägnierung!

Ein Möbelschreiner schreibt uns:

«Ueber mein Holzlager habe ich genau Buch geführt und herausgefunden, dass der jährliche Verlust durch Holzwurm 2,5% betrug. Dies machte pro Jahr ziemlich genau Fr. 600.—.

Seit ich jedes Frühjahr das ganze Lager mit 8%iger ARBEZOL-K-Lösung bespritze, konnte ich diesen Verlust ganz ausschalten. Ich benötige dazu 5 kg ARBEZOL-K (Konzentrat) = Fr. 47.— und Fr. 40.— für Arbeitslöhne. Ich verdiene also jedes Jahr Fr. 500.—.

Sogar im ersten Jahr erzielte ich eine Rendite, obschon ich alle verwurmt Partien zusätzlich zweimal mit ARBEZOL-SPEZIAL behandelte.

ARBEZOL-K ist in 5-, 10- und 25-kg-Kannen erhältlich.

ARBEZOL-PRODUKTE enthalten DDT



A. BENZ + CIE. ZÜRICH 38
Holzkonservierung
Albisstr. 28 Tel. (051) 45 17 72