

Objektyp: **Advertising**

Zeitschrift: **Schweizerische Bauzeitung**

Band (Jahr): **70 (1952)**

Heft 21

PDF erstellt am: **25.09.2024**

Nutzungsbedingungen

Die ETH-Bibliothek ist Anbieterin der digitalisierten Zeitschriften. Sie besitzt keine Urheberrechte an den Inhalten der Zeitschriften. Die Rechte liegen in der Regel bei den Herausgebern. Die auf der Plattform e-periodica veröffentlichten Dokumente stehen für nicht-kommerzielle Zwecke in Lehre und Forschung sowie für die private Nutzung frei zur Verfügung. Einzelne Dateien oder Ausdrucke aus diesem Angebot können zusammen mit diesen Nutzungsbedingungen und den korrekten Herkunftsbezeichnungen weitergegeben werden. Das Veröffentlichen von Bildern in Print- und Online-Publikationen ist nur mit vorheriger Genehmigung der Rechteinhaber erlaubt. Die systematische Speicherung von Teilen des elektronischen Angebots auf anderen Servern bedarf ebenfalls des schriftlichen Einverständnisses der Rechteinhaber.

Haftungsausschluss

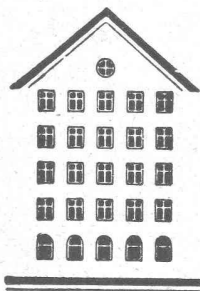
Alle Angaben erfolgen ohne Gewähr für Vollständigkeit oder Richtigkeit. Es wird keine Haftung übernommen für Schäden durch die Verwendung von Informationen aus diesem Online-Angebot oder durch das Fehlen von Informationen. Dies gilt auch für Inhalte Dritter, die über dieses Angebot zugänglich sind.

SCHWEIZERISCHE BAUZEITUNG

WOCHENSCHRIFT FÜR ARCHITEKTUR / INGENIEURWESEN / MASCHINENTECHNIK
REVUE POLYTECHNIQUE SUISSE

ORGAN DES S. I. A. SCHWEIZERISCHER INGENIEUR- UND ARCHITEKTEN-VEREIN
UND DER G. E. P. GESELLSCHAFT EHEMAL. STUDIERENDER DER EIDG. TECHN. HOCHSCHULE
GEGRÜNDET 1883 VON ING. A. WALDNER / HERAUSGEGEBEN VON ING. W. JEGHER

Fenster



Kiefer Zürich

Tiefbohr- und Baugesellschaft A.-G. Zürich-Bern

Grundwasserfassungen • Schnellfilter System „Peter“

Sondierbohrungen - Entnahme ungestörter Bodenproben - Bohr-Pressbetonpfähle
Kernbohrungen im Fels - Injektionen - Druckluft-Arbeiten

BERCHTOLD & Co.
HEIZUNG • LÜFTUNG
WARMWASSER
THALWIL

**INDUSTRIE-
HEIZUNG**
HEISSWASSER
STATT DAMPF

Telephon
051 / 920501

Patentanwälte

E. BLUM & Co., ZÜRICH

Gegründet 1878 Telephon 251633

Bahnhofstrasse 31

Anmeldung von Erfindungen

Fabrik- und Handelsmarken

Gutachten, Prozessberatung

AUFZÜGE

für Personen - Waren
Speisen - Akten
mit und ohne Feineinstellung

Gebauer
ZÜRICH
Birmensdorferstr. 273
Telephon 33 21 66

Verlag

W. Jegher & A. Ostertag, Dianastrasse 5,
Zürich / Tel. 23 45 07 / Postcheck VIII 6110

Postadresse:

Schweiz. Bauzeitung, Postfach Zürich 39

Bezugspreise

Einzelheft Fr. 1.65 — Abonnements:

12 Monate		6 Monate		3 Monate	
Schweiz	Ausland	Schweiz	Ausland	Schweiz	Ausland
66.—	72.—	33.—	36.—	16.50	18.—

Für Mitglieder des S. I. A., der G. E. P. und des Schweiz. Technischen Verbandes, sowie für Studierende der ETH ermässigte Preis-Kategorien nach Tarif.

Anzeigen-Verwaltung

Mosse-Annoncen AG., Zürich, Limmat-
quai 94 / Tel. 326817 / Postcheck VIII 1027

INHALT

Verschiebung der Bahnhofbrücke über die Aare in Olten. Von W. Kollros	301*
Geschichte vom Wesen der Wärme	304
Wasserkraftnutzung der Niagarafälle	305
Ueberbauung an der Rotfluhstrasse in Zollikon. Von M. Hauser	306*
Durchschlag des Albulatunnels vor 50 Jahren. Von H. Conrad	309*

MITTEILUNGEN

Aluminium für elektrische Strahlungsheizung. Elektrische Lokomotiven für die Manchester-Sheffield-Wath Railway. Kanaldampfer «Normannia». Dieseltriebwagenzüge für die Türkische Staatsbahn. Abbruch der Aarebrücke bei Olten. IVBH. ETH	310
--	-----

NEKROLOGE

F. Lienhard	310*
-----------------------	------

LITERATUR

Tensorrechnung in analytischer Darstellung, von A. Duschek und A. Hochrainer. Neuerscheinungen	311
--	-----

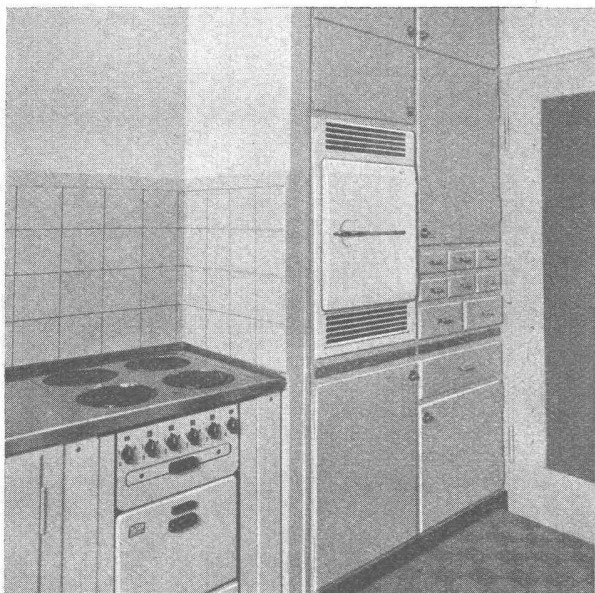
VEREINE

S. I. A. Sektion Bern. Tätigkeitsbericht 1951/52	311
G. E. P. Association amicale parisienne	312

VORTRAGSKALENDER	312
----------------------------	-----

Ueberbauung an der Rotfluhstrasse Zollikon

BETEILIGTE FIRMEN:



ELECTROLUX-EINBAUKÜHLSCHRÄNKE

seit 30 Jahren bewährt und bevorzugt
Motorlos - lautlos - betriebssicher
Dazu die einzigartige 5jährige Garantie
Verlangen Sie Prospekte und Maßskizzen

Electrolux AG. Zürich

Badenerstraße 587, Telefon 52 22 00



ROLLADENFABRIK A-GRIESSER AG

AADORF-Thg. Tel. (052) 47112	VERTRETUNGEN:
BASEL Tel. (061) 56363	CHAUX-DE-FONDS MM. Moccand, Tél. (039) 22026
BERN Tel. (031) 29261	DELEMONT Schmid S. A., Tél. (066) 21609
GENÈVE Tél. (022) 25384	LOCARNO-Muralto M. Gherra, Tél. (093) 73089
LAUSANNE Tél. (021) 261840	OLTEN A. Spring, Arch., Tél. (062) 52585
LUZERN Tel. (041) 27242	SCHAFFHAUSEN J. Mettler, Tél. (053) 60008
ST. GALLEN Tel. (071) 31476	THUN H. Meier, Tél. (033) 22525
ZÜRICH Tel. (051) 237398	ZUG J. Rust, Tél. (042) 40418



Karl Wilhelm
Zürich 7
Zeltweg 74 a
Tel. 24 70 77

Flex
Jalousien

Rolladen
Jalousieladen
Sonnenstoren

Die Spezialfirma für Sonnenschutz

GIULIO MACCIONE

Baumaterialien en gros
Wand- und Bodenplatten
Hardstrasse 312, Zürich 5
Telephon 42 03 12/13

MANGOLD & CO. ZÜRICH

Ingenieure und Bauunternehmer Manessestrasse 6 / Telephon 23 82 59

Ausführung sämtlicher Erd-, Maurer- und Eisenbetonarbeiten

Rollenförderer

Hängebahnen

Sackkarren

Bandförderer

Plattformwagen

Hubwagen

Elektrostapler

Kempf & Co. Herisau 2
 Aktiengesellschaft Telephone (071) 5 11 67

VON ROLL

Gußeiserne Druckröhren

bewähren sich seit Jahrhunderten

Eisenwerk Choindex

921

aderit

Vergussmasse
in Pulver

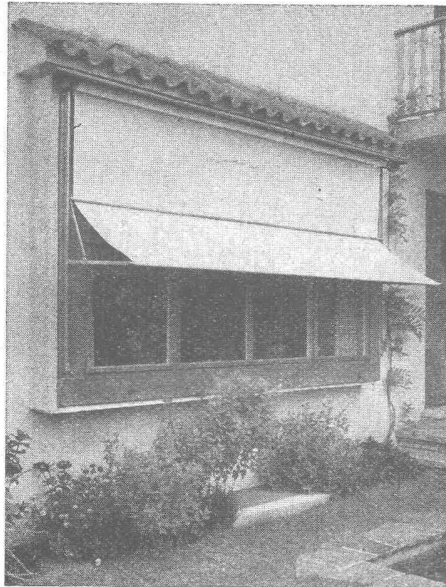
Zum Ausgiessen von Fugen.
Zeitsparende Verarbeitung,
da gebrauchsfertig in Pul-
verform geliefert.

Wallisellen (Zch.)
Tel. (051) 93 2114

BAUTENSCHUTZ
SIEGFRIED
keller CO

BAU - UNTERNEHMUNG

ZÜRICH UND SCHLIEREN

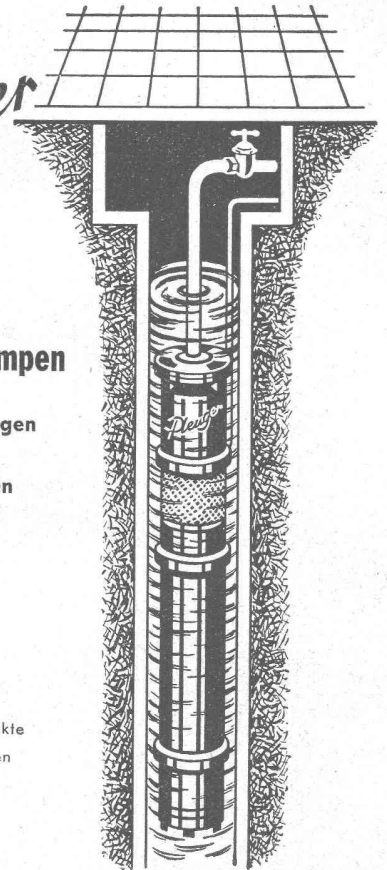


Schenker Storen

Schönenwerd (Sol.) Tel. (064) 3 13 52

Vertretungen: Zürich Tel. (051) 32 65 60
 Basel Tel. (061) 2 93 81
 Luzern Tel. (041) 2 99 68
 Lausanne Tel. (021) 23 45 47
 Lugano Tel. (091) 2 22 13

Plunger



Unterwasserpumpen

für
 Grundwasserfassungen
 und
 tiefe Bohrbrunnen

Abteufungen

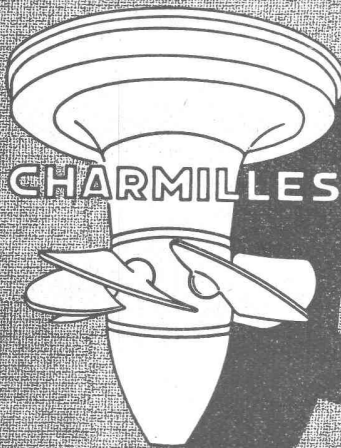
Verlangen Sie Prospekte
 und Leistungstabellen

Theo Noerdlinger, Ing., Zürich 8

Feldeggstrasse 42

Telephon 24 35 61

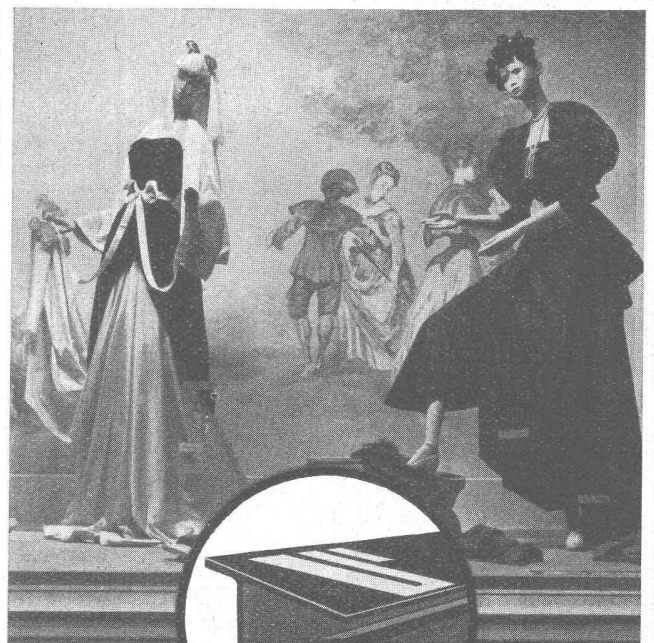
TURBINES HYDRAULIQUES



CHARMILLES

KAPLAN - FRANCIS
 PELTON - POUR TOUTES
 CHUTES ET TOUS DÉBITS
 RÉGULATEURS
 VANNES - PIVOTS

ATELIERS des CHARMILLES S.A. GENÈVE



KEINE
 EISBLUMEN

KEIN
 SCHWITZ-
 WASSER

dank der thermischen Doppelwirkung der patent.
 ELEKTR. EINBAU-SCHAUFENSTER-HEIZUNG

Star Unity AG.

Zürich, Drusbergstr. 10
 Tel. (051) 95 64 67

Neuheit für Schaufenster



BOX-STAHL

DER BAHNBRECHENDE ARMIERUNGSTAHL FÜR EISENBETON mit folgenden bedeutenden Vorzügen:

- Gleichmässigkeit des Gefüges und folglich der Härte über den ganzen Querschnitt, im Gegensatz zu den verwundenen Stählen,
- Alterungsempfindlichkeit geringer als bei den kaltgereckten Stählen,
- Schweisbarkeit ohne Festigkeitseinbusse bei sauberer Arbeit,
- Torsionssicherheit der Verankerung im Beton durch axiale Abstützung der eng verteilten Querrippen auf dem Beton,
- Hoher Gleitwiderstand bei geringster Sprengwirkung (Gleitweg klein bis zum Erreichen des maximalen Gleitwiderstandes — oder der Bruchfestigkeit des BOX-Stahles),
- Dementsprechend gute Verbundeigenschaften im Eisenbeton, bei hohen Gleitspannungen und Zugspannungen der Stahleinlagen voll wirksam,
- **Ausnutzungsmöglichkeit 57 bzw. 83 % höher als für gewöhnliches Rundeisen**, entsprechend den EMPA-Versuchen für ϕ bis 20 mm

$$\sigma_F \geq 4000 \text{ kg/cm}^2, \text{ hochwertiger Beton -}$$

$$\sigma_e \text{ möglich} = 2200/2400 \text{ kg/cm}^2,$$

- **Ersparnismöglichkeit bis 36 bzw. 45 %**,

ferner mit folgenden praktischen Vorteilen:

- Längeres Sauberhalten, leichteres Biegen und Legen, bessere Umhüllung durch den Beton, also wirksamere Verankerung im Beton.

ACIER BOX

LE NOUVEL ACIER SUISSE POUR LE BÉTON ARMÉ caractérisé par les qualités remarquables suivantes:

- Uniformité de la structure et par conséquent de la dureté sur toute la section, contrairement aux aciers torsadés,
- Sensibilité au vieillissement moins prononcée que pour les aciers étirés à froid par torsion,
- Soudabilité sans perte de résistance,
- Sécurité à la torsion de l'ancrage dans le béton grâce à l'appui axial des nervures étroitement réparties sur le béton,
- Haute résistance au glissement accompagnée d'une grande sécurité par rapport à l'éclatement du béton (glissement jusqu'au descellement ou jusqu'à la rupture du fer, fer rond, pas de surfaces concaves ou angles rentrants obliques),
- Par conséquent, excellent ancrage des armatures dans le béton armé, solidarité des armatures et du béton, pleinement efficace pour de hautes contraintes de glissement et de traction des armatures,
- **Possibilités d'utilisation 57 resp. 83 % plus élevées que pour le fer rond ordinaire**, selon les essais du LFEM pour ϕ jusqu'à 20 mm

$$\sigma_F \geq 4000 \text{ kg./cm}^2, \text{ béton haute résistance -}$$

$$\sigma_e \text{ possible} = 2200/2400 \text{ kg./cm}^2,$$

- **Possibilités d'économie jusqu'à 36 resp. 45 %**,

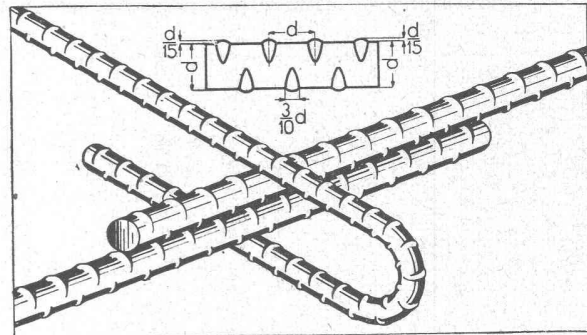
ainsi que par les avantages pratiques suivants:

- Fers restant plus longtemps propres, se pliant et se posant plus facilement, meilleur enrobement de béton, donc ancrage plus efficace des armatures.

MONTEFORNO'S

Beitrag zur Förderung der Baufähigkeit:
BOXSTAHL fast gleichpreisig wie BETONEISEN

Preiszuschlag nur: Fr. 4.50 % kg für ϕ



MONTEFORNO

stimule l'activité dans la construction par son acier BOX presque au même prix que le fer rond ordinaire
Supplément de prix seulement: fr. 4.50 % kg. pour ϕ

ACIER BOX ϕ		BOX-STAHL	
d ϕ d mm	U - P cm	Gewicht Poids kg/m	f _e /cm ²
8	2,51	0,395	0,503
10	3,14	0,617	0,785
12	3,77	0,888	1,13
14	4,40	1,208	1,54
16	5,03	1,578	2,01
18	5,65	1,998	2,54
20	6,28	2,466	3,14
22	6,91	2,984	3,80
24	7,54	3,551	4,52
26	8,17	4,168	5,31
28	8,80	4,834	6,16
30	9,42	5,549	7,07
32	10,10	6,310	8,04

Alleinhersteller / Seuls Fabricants:

MONTEFORNO

Stahl- und Walzwerke AG.
Acieries et Laminoirs S. A.

BODIO

Lieferung durch den Eisenhandel.

Livraison par les marchands de fer.

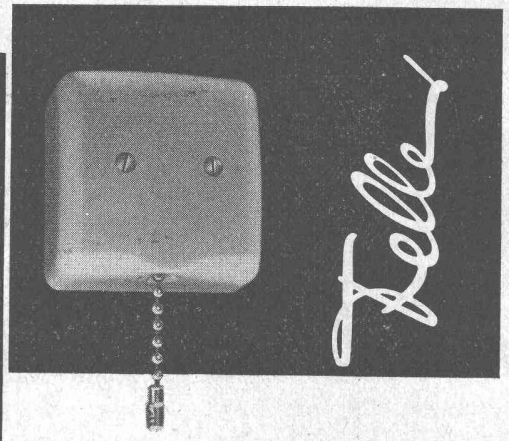
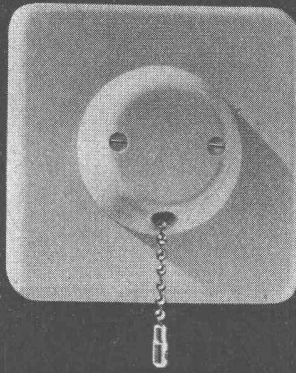
Auf Anfrage werden gerne Prospekte mit EMPA-Berichten zugestellt.
Demandez nos prospectus avec rapports originaux du LFEM.

Adolf Feller AG. Horgen

Universal-Zugschalter

für Wand- oder Deckenmontage (Zugbetätigung nach allen Richtungen).

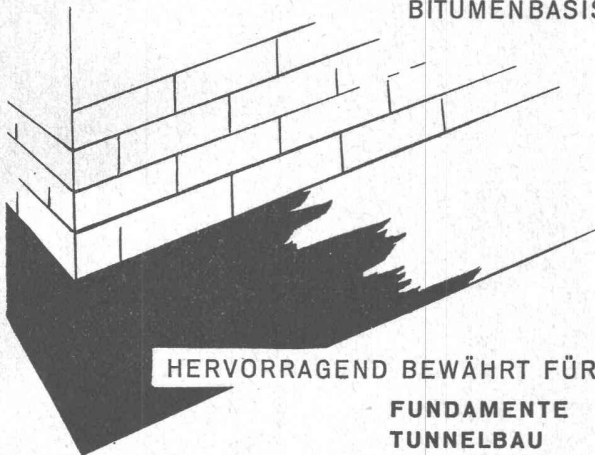
Geräuscharm, nach dem bewährten Silberkontakt-System. Pat. ang.



SCHEKOL

Abdichtungslack

AUF ASPHALT
BITUMENBASIS



HERVORRAGEND BEWÄHRT FÜR:

- FUNDAMENTE
- TUNNELBAU
- CEMENTRÖHREN
- ABWÄSSER
- SILOS ETC.

Unterwasserbeständig - Säure- und alkalifest

SCHEKOLIN A.-G. SCHAAN

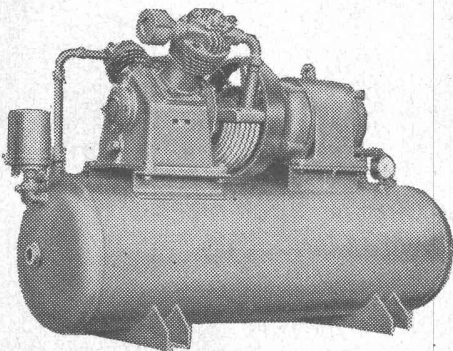
SPEZIALFABRIK HOCHWERTIGER LACKE U. FARBEN



Zähneschleifen an eingesandten Stirn- und Schraubenrädern

Geschliffene Zahnräder

Sauter/Bachmann & Cie.
Zahnräderfabrik
Netstal Gl.



**Haug
KOMPRESSOREN**

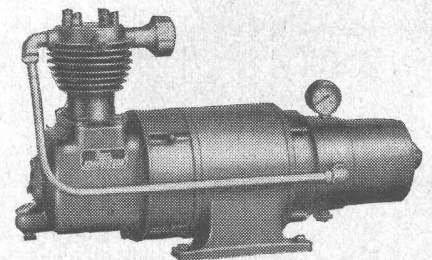
Kompressoren

3-120 m³/h, 6-25 atü
ein- und zweistufig,
ein- und mehrzylindrig

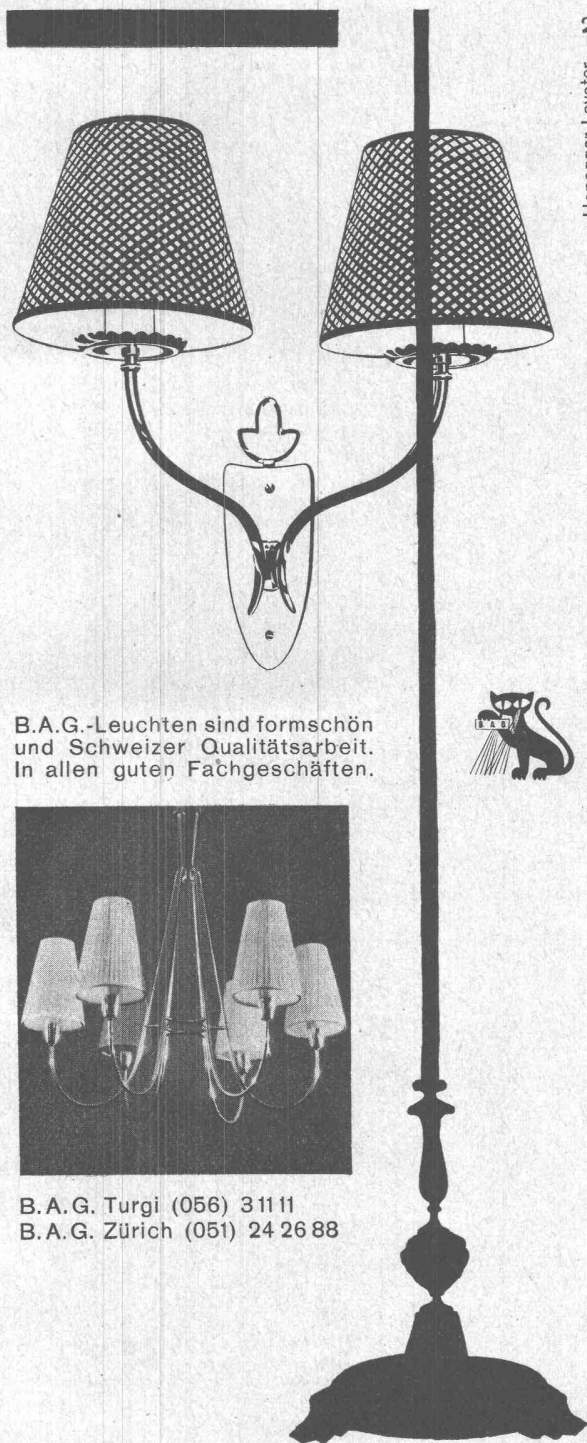
Vakuumpumpen

2-37 m³/h, bis 90% Vakuum
Kolben- und Rotationspumpen
Hochdruckgebläse

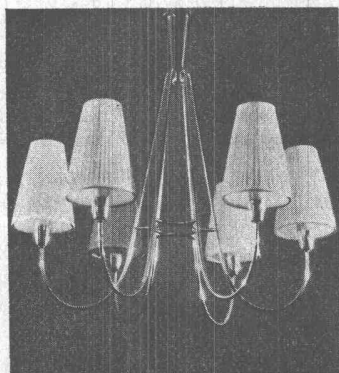
Vollautomatische Druckluft- und Vakuumanlagen



FRITZ HAUG A.-G., MASCHINENFABRIK, ST. GALLEN



B.A.G.-Leuchten sind formschön und Schweizer Qualitätsarbeit. In allen guten Fachgeschäften.



B.A.G. Turgi (056) 31111
B.A.G. Zürich (051) 24 26 88

B.A.G.

Bronzewarenfabrik A.G.
TURGI

Degustibus non est disputandum. Ja — über den Geschmack lässt sich nicht streiten. Die B.A.G. führt deshalb ein grosses Lager in antiken und modernen Leuchten und auch Sie werden dort das Passende finden. Besuchen Sie unsere Ausstellungs- und Verkaufsräume an der Stampfenbachstrasse 15 in Zürich.

UNIMOG

das wirtschaftliche Vielzweckfahrzeug

mit Mercedes - Benz - Dieselmotor

Vierradantrieb und Differentialsperre hinten und vorn
Brücke für 1250 kg Nutzlast
Anhängierzuggewicht: 10 000 kg

Unsere Kunden berichten:

«Der Oelverbrauch pro Stunde ist im Durchschnitt 1—1,4 Liter.»

«Bei einer Tagesleistung von 10 Stunden braucht der Unimog 14—15 Liter Dieselöl.»

«Der Brennstoffverbrauch — bei grösstenteils unteretzten Fahrten — stellt sich auf 14,8 Liter pro 100 km bei total 9000 gefahrenen Kilometern.»

**Verlangen Sie den Beweis der Sparsamkeit
des Unimog bei einer Probefahrt!**

Verlangen Sie Vorführungen!

Generalvertretung für die Schweiz:

Robert Aebi & Cie AG Zürich
URANIASTRASSE 31/35 TEL. (051) 23 17 50

Zweigniederlassungen in GENÈVE und ZÖLLIKOFEN

Vertreter:

Aigle: F. Lanz, Garage

Bulle: Garage Autostop, Lüthy & Fils

Lausanne: Garage de la Gare

Samedan: Palü-Garage AG.

St. Gallen: Hs. Faust, Rorschacherstrasse 219

Schüpfheim (LU): E. Enzmann, Garage z. Adler

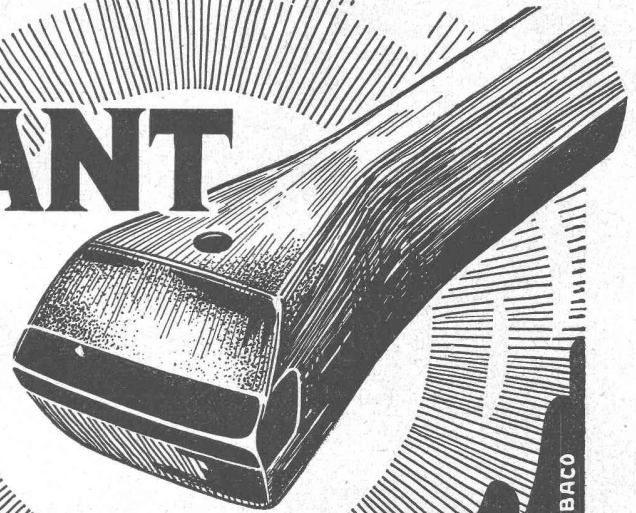
Waldbrücke (LU): A. W. Steffen

Winterthur: H. Erb-Frey, Park-Garage

COROMANT

**FELSBOHRER
MIT HARTMETALLSCHNEIDE**

EIN  SANDVIK PRODUKT



PUBACO

NOTZ & CO. AG. BIEL

Eine gute Kapitalanlage

Rentable Holz-Imprägnierung!

Ein Möbelschreiner schreibt uns:
«Ueber mein Holzlager habe ich genau Buch geführt und herausgefunden, dass der jährliche Verlust durch Holzwurm 2,5% betrug. Dies machte pro Jahr ziemlich genau Fr. 600.—.

Seit ich jedes Frühjahr das ganze Lager mit 8%iger ARBEZOL-K-Lösung bespritzte, konnte ich diesen Verlust ganz ausschalten. Ich benötige dazu 5 kg ARBEZOL-K (Konzentrat) = Fr. 47.— und Fr. 40.— für Arbeitslöhne. Ich verdiene also jedes Jahr Fr. 500.—.

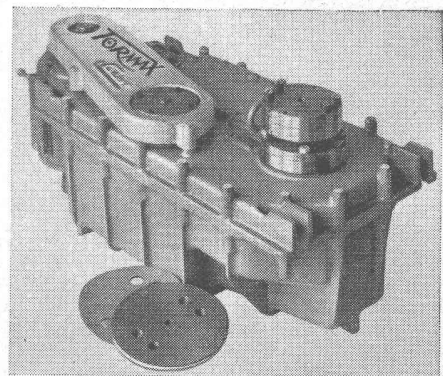
Sogar im ersten Jahr erzielte ich eine Rendite, obschon ich alle verwurmtten Partien zusätzlich zweimal mit ARBEZOL-SPEZIAL behandelte.

ARBEZOL-K ist in 5-, 10- und 25-kg-Kannen erhältlich.

ARBEZOL-PRODUKTE enthalten DDT



A. BENZ + CIE. ZÜRICH 38
Holz konservierung
Albisstr. 28 Tel. (051) 45 17 72



TORMAX

der elegante
Türantriebsblock

Ideale elektro-hydraulische Kombination - Steuerung durch Kontakte oder Lichtstrahl - Öffnet und schliesst Türen bis zu 150 kg Gewicht rasch und schlagfrei - Braucht keine Wartung - Seine Konstruktion bietet Gewähr für lang-jährigen störungsfreien Betrieb

Landert
MOTOREN AG.
BÜLACH-ZÜRICH
TELEPHON (051) 96 11 43