

Objektyp: **Advertising**

Zeitschrift: **Schweizerische Bauzeitung**

Band (Jahr): **69 (1951)**

Heft 6

PDF erstellt am: **20.09.2024**

### **Nutzungsbedingungen**

Die ETH-Bibliothek ist Anbieterin der digitalisierten Zeitschriften. Sie besitzt keine Urheberrechte an den Inhalten der Zeitschriften. Die Rechte liegen in der Regel bei den Herausgebern.

Die auf der Plattform e-periodica veröffentlichten Dokumente stehen für nicht-kommerzielle Zwecke in Lehre und Forschung sowie für die private Nutzung frei zur Verfügung. Einzelne Dateien oder Ausdrucke aus diesem Angebot können zusammen mit diesen Nutzungsbedingungen und den korrekten Herkunftsbezeichnungen weitergegeben werden.

Das Veröffentlichen von Bildern in Print- und Online-Publikationen ist nur mit vorheriger Genehmigung der Rechteinhaber erlaubt. Die systematische Speicherung von Teilen des elektronischen Angebots auf anderen Servern bedarf ebenfalls des schriftlichen Einverständnisses der Rechteinhaber.

### **Haftungsausschluss**

Alle Angaben erfolgen ohne Gewähr für Vollständigkeit oder Richtigkeit. Es wird keine Haftung übernommen für Schäden durch die Verwendung von Informationen aus diesem Online-Angebot oder durch das Fehlen von Informationen. Dies gilt auch für Inhalte Dritter, die über dieses Angebot zugänglich sind.

# SCHWEIZERISCHE BAUZEITUNG

WOCHENSCHRIFT FÜR ARCHITEKTUR / INGENIEURWESEN / MASCHINENTECHNIK  
REVUE POLYTECHNIQUE SUISSE

ORGAN DES S. I. A. SCHWEIZERISCHER INGENIEUR- UND ARCHITEKTEN-VEREIN  
UND DER G. E. P. GESELLSCHAFT EHEMAL. STUDIERENDER DER EIDG. TECHN. HOCHSCHULE  
GEGRÜNDET 1883 VON ING. A. WALDNER / HERAUSGEGEBEN VON ING. W. JEGHER



**GÖHNER**  
**TÜR + FENSTER**  
**NORMEN**  
verbilligen das Bauen

ERNST GÖHNER A.-G., ZÜRICH, BERN, BASEL, ST. GALLEN, ZUG, BIEL, GENEVE, LUGANO

## Verlag

W. Jegher & A. Ostertag, Dianastrasse 5,  
Zürich / Tel. 23 45 07 / Postcheck VIII 6110

Postadresse:

Schweiz. Bauzeitung, Postfach Zürich 39

## Bezugspreise

Einzelheft Fr. 1.50 — Abonnements:

12 Monate	6 Monate	3 Monate
Schweiz Ausland	Schweiz Ausland	Schweiz Ausland
60.— 66.—	30.— 33.—	15.— 16.50

Für Mitglieder des S. I. A., der G. E. P. und des Schweiz. Technischen Verbandes, sowie für Studierende der E. T. H., ermässigte Preis-Kategorien nach Tarif.

## Anzeigen-Verwaltung

Mosse-Annoncen AG., Zürich, Limmatquai 94 / Tel. 32 68 17 / Postcheck VIII 1027

## INHALT

Vollbahnbetrieb mit einphasigem Wechselstrom von 50 Perioden. Von C. Bodmer . . . . .	67*
Arbeitstechnik. Von W. Moede . . . . .	72
Das neue Schulhaus (Buch von Alfred Roth) . . . . .	73*
Hängebrücke bei St-Germain-aumont-d'or. Von A. Bühler . . . . .	76*

## NEKROLOGE

Karl Meyer . . . . .	77*
Robert Kunz. Jakob Pfändler. Ernesto Pedotti . . . . .	78*

## MITTEILUNGEN

Persönliches. Kunstgewerbemuseum Zürich . . . . .	78
Wassertagung in Essen. Joint Engineering Conference London. Werkzeugmaschinen-Ausstellung Paris. Baumaschinen-Messe Bern. Internationale Behälter-Ausstellung. ETH . . . . .	79

## WETTBEWERBE

Schulhaus Niederholzstrasse Riehen. Schulhaus Hummelrüti Luzern . . . . .	79
---	----

## LITERATUR

Elektrizität und Bauen, von H. Hofstetter, R. Spiesser, J. Elsener, N. Felber . . . . .	79
Swedish Cooperative Union and Wholesale Society's Architect's Office. Traffic Engineering Handbook Bericht über Handel und Industrie der Schweiz. Neuerscheinungen . . . . .	80
	81

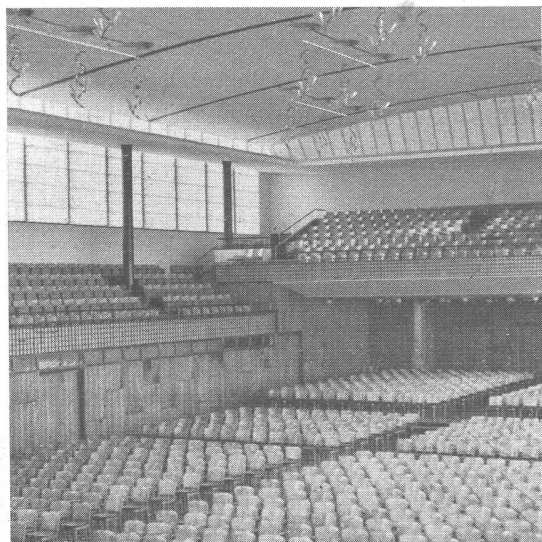
## VEREINE

S. I. A. Urteil Schweiz. Standeskommission . . . . .	81
Z. I. A. Vortrag E. Heiniger . . . . .	81
G. E. P. Nachricht über verstorbene Kollegen . . . . .	82
Tagung über Arbeitstechnik . . . . .	82

VORTRAGSKALENDER . . . . .	82
----------------------------	----



## Klima-Anlagen



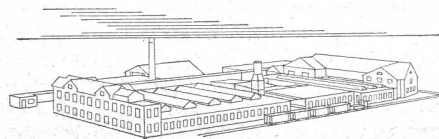
Kongress-Saal Zürich. ausgerüstet mit vollautomatischer Luwa-Klima Anlage

Wir bauen Industrie-Klima-Anlagen für alle Anwendungszwecke sowie

Komfort-Klima-Anlagen f. Theater-, Versammlungs- und Büro-Räume

Luwa-Klima-Anlagen sind: arbeitssparend produktions-erhöhend

Verlangen Sie unsere interessanten Prospekte

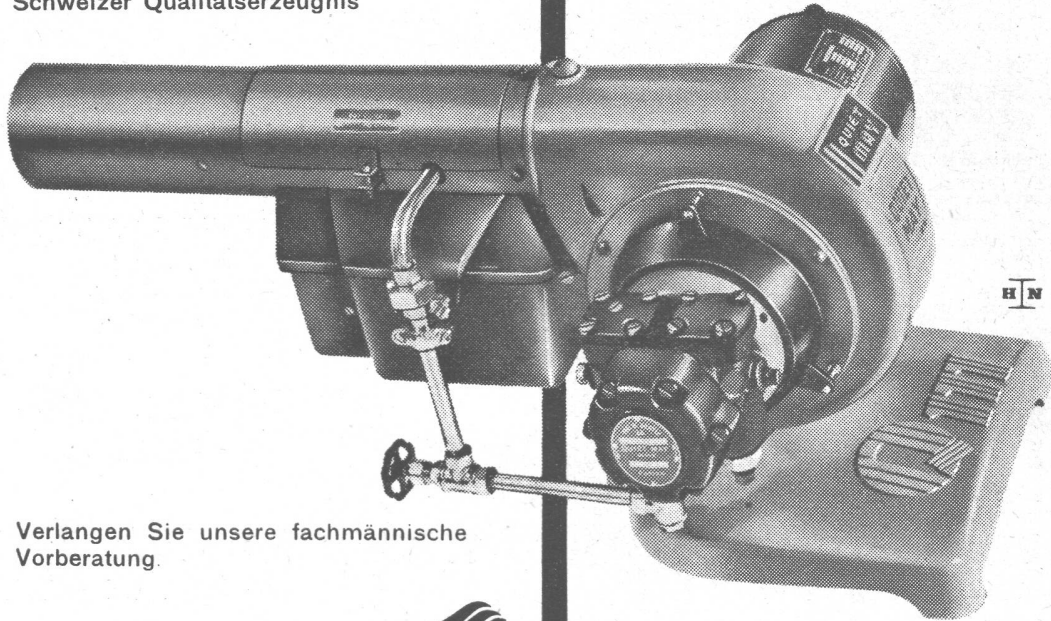


LUWA AG., Spezialfabrik für Luft- und Wärmetechnik, ZÜRICH-Albisrieden, Anemonenstr. 40  
Telephon (051) 52 13 03, Maschinenfabrik

# LUWA

# QUIET MAY

Schweizer Qualitätserzeugnis



Verlangen Sie unsere fachmännische Vorberatung.

**Ing. W. OERTLI A.G.**   
 Autom. Feuerungen  
 Zürich Beustweg 12 Tel. 34 10 11/12/13

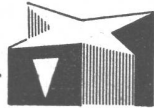
Ueber 8000 Anlagen in der Schweiz zeugen für seine Qualität, Wirtschaftlichkeit, Sicherheit.

### Service-Stellen:

Aarau, Basel, Bern, Biel, Chur, Lausanne, Lugano, Luzern, Neuchâtel, St. Gallen, Winterthur.

## Rostfreie Sternfensternägel

Mit der Keilmarke →



# INCA

Haben sich seit Jahren bewährt

Weisen Sie Nachahmungen zurück!

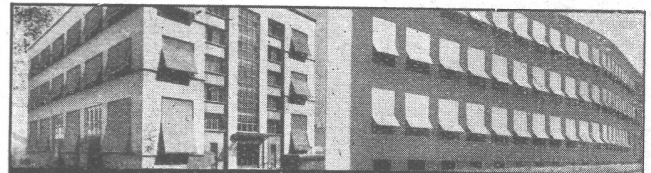
Bezug nur durch Eisenhandlungen



Fabrikant:

# INJECTA

Spritzgußwerke u. Apparatefabrik  
 Teufenthal bei Aarau Tel. 3 82 77



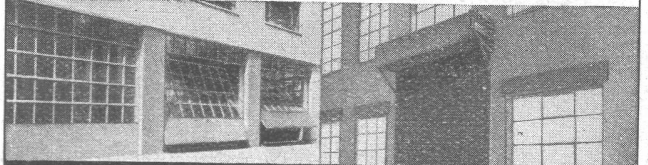
HOLZROLLADEN UND ROLLJALOUSIEN

STOFFROULEAUX UND TUCHSTOREN

## ROLLADENFABRIK A. GRIESSER A.-G.

AADORF-Thg. Tel. (052) 4 71 12  
 BASEL Tel. (061) 5 63 63  
 BERN Tel. (031) 2 92 61  
 GENÈVE Tel. (022) 2 53 84  
 LAUSANNE Tel. (021) 3 32 72  
 LUZERN Tel. (041) 2 72 42  
 ST. GALLEN Tel. (071) 3 14 76  
 ZÜRICH Tel. (051) 23 73 98

VERTRETUNGEN:  
 CHAUX-DE-FONDS MM. Moccand, Tel. (039) 2 20 26  
 DELEMONT Schmid SA., Tel. (056) 2 16 09  
 LOCARNO-Muralto M. Gherra, Tel. (093) 7 30 89  
 OLTEN A. Spring, Arch., Tel. (062) 5 25 85  
 SCHAFFHAUSEN J. Mettler, Tel. (053) 6 00 08  
 THUN H. Meier, Tel. (033) 2 25 25  
 ZUG J. Rust, Tel. (042) 4 04 18



KIPPTORE FÜR GARAGEN

HOLZROLLTÖRE MIT MOTORANTRIEB

Rollschutzwände  
 Rolltore mit Elektromotor  
 Sonnen- und Kapottstoren  
 Stahlplatten-Rolläden  
 Stahlwellblech-Rolläden  
 Stoffrouleaux und Tuchstoren  
 Verdunkelungsanlagen



Holzrolläden und Rolljalousien  
 Jalousieläden jeder Ausführung  
 Kipp- und Schiebetore  
 Klapp- und Schiebetreppen  
 Lamellenstoren  
 Möbel- und Officerolläden  
 Roll- und Scherengitter



STAHLWELLBLECH-ROLLADEN

JALOUSIELÄDEN JEDER AUSFÜHRUNG

# TREPPEN

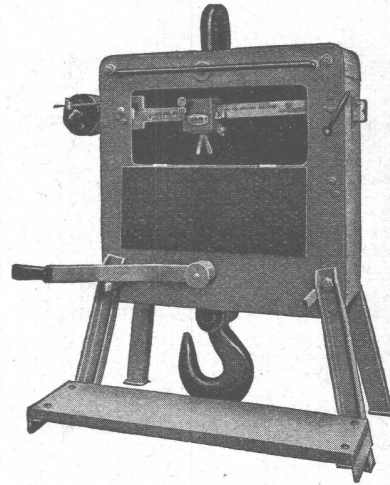
in  
*Granitin-Hartkunststein*  
bürgen für  
*Qualität*

**OTTO  
GAMMA**

**KOMMANDIT-GESELLSCHAFT**

Telefon 45 17 25 ZÜRICH Renggerstrasse 1

# GIROUD OLTEN



Einige Modelle  
sind ab Lager  
lieferbar

## KRANWAAGEN

für 1000-30000 kg Wiegefähigkeit

**AG. der Maschinenfabrik von LOUIS GIROUD, OLTEN**

951

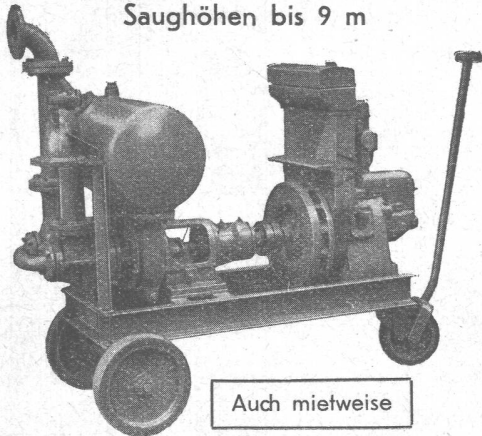
Telephon 062-54017

Selbstansaugende ventillose

## Baupumpen

System „Lauchener“

Saughöhen bis 9 m



Auch mietweise

Leistungen 1—500 l/sek. Kein Bodenventil. Keine Klappe im Saugstutzen. Keine Hilfs-Vakuum-Pumpe. Jederzeitiges automatisches Ansaugen auch nach Luffeintritt im Saugrohr. Keine reibenden, sich abnützenden Dichtungsflächen, daher **störungsfrei** auch bei **Schlamm-, Sand- und Kiesförderung**.

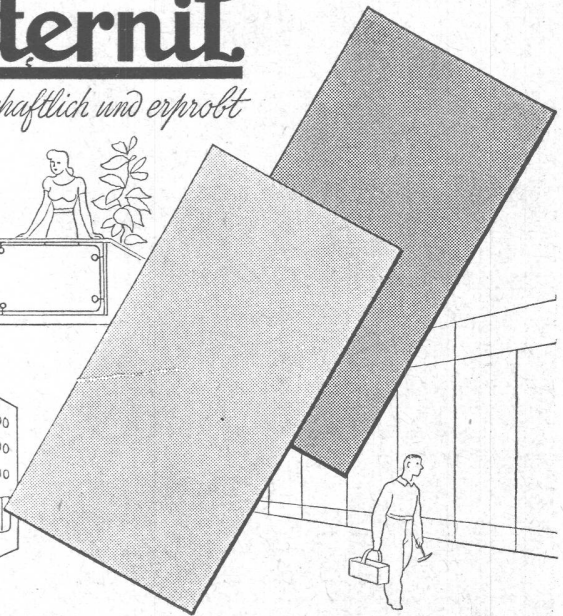
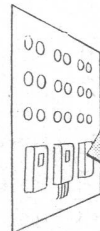
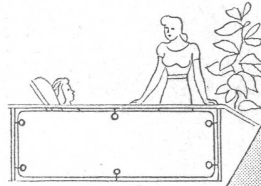
**Maschinenfabrik a. d. Sihl AG. Zürich**

Gegründet 1871

Telephon (051) 233514

# Eternit

*wirtschaftlich und erprobt*



## Platten

sind unverbrennbar, feuerhemmend, können Brände verhindern. Besonders beim Holzbau bestehen bei den Heizstellen in Badezimmern, Küchen, bei Tragöfen usw., Gefahren, die durch die Verwendung dieser Platten behoben werden können.

**ETERNIT AG NIEDERURNEN TEL. (058) 41555**

# TRANSPORT-ANLAGEN

## SEILBAHNEN

für Personentransporte und für  
Material aller Art

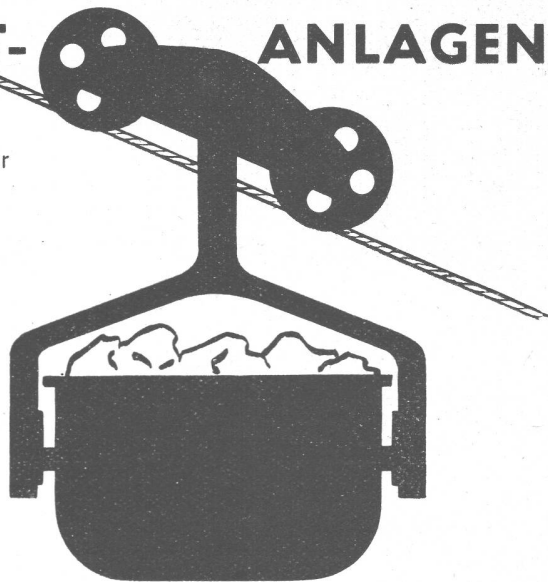
## SCHRÄGAUFZÜGE

## SEILWINDEN

für 500–5000 kg Zugkraft

## KABELKRANE

Wir erstellen Projekte und  
Berechnungen



**L+E. Küpfer**

Maschinenfabrik STEFFISBURG

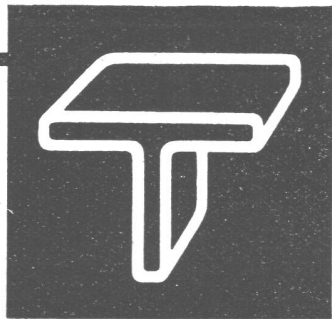
# KLINKER AG. VERBLENDSTEINFABRIK LAUSEN

geflammt und uni für Böden, Cheminées, Fassaden

Telefon (061) 724 04

Feuerfestes Material - Glasierte Verblender und Baukeramik - Steinzeug für Kanalisation - Säurefeste Steine und Platten

Ständige Ausstellung unserer Erzeugnisse in der SCHWEIZER BAUZENTRALE ZÜRICH, TALSTR. 9, BÖRSENBLOCK (Eintritt frei)



## Stahl- Konstruktionen und Metallbau

**GEBR. TUCHSCHMID AG.  
FRAUENFELD**

FRAUENFELD TEL. (054) 72471  
ZÜRICH TEL. (051) 232301



# MÜLLER

Heizungen  
Oelfeuerungen  
Ventilationen  
Vollautomatische  
Klima-Anlagen

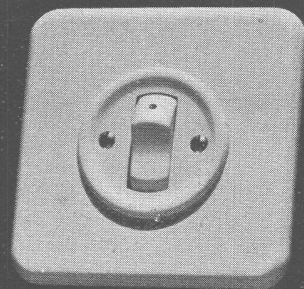
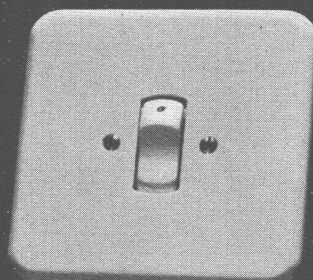
**JOH. MÜLLER, Heizung u. Lüftung AG.  
RÜTI/Zch.**

Die neuen Unterputz-Kippschalter  
Serien 7140 / 7540

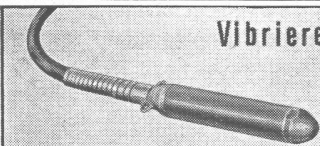
Feller



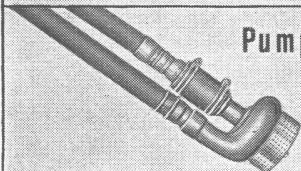
Adolf Feller AG. Horgen Fabrik elektrischer Apparate



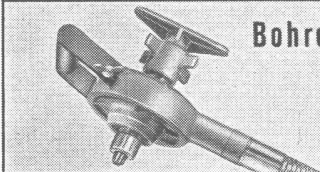
Vibrieren



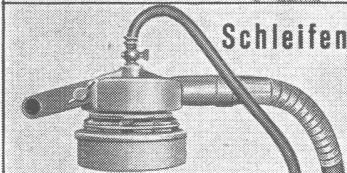
Pumpen



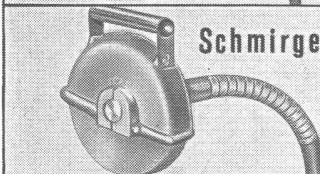
Bohren



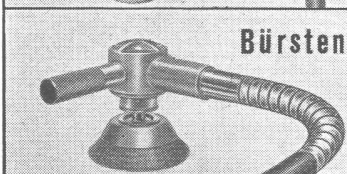
Schleifen



Schmirgeln



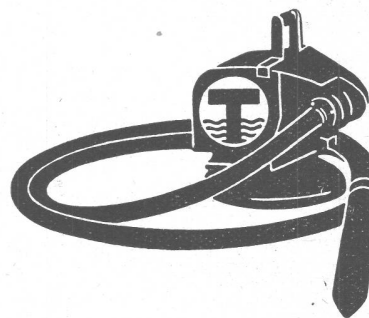
Bürsten



## Unentbehrlich

wird auch Ihnen bereits nach wenigen Einsatztagen der durch

**hohe Frequenz und Verdichtung** bekannte



## Hochleistungs-Innen-Vibrator «Trillor»

mit 3 auswechselbaren Vibriernadeln 50—70—100 mm

Die Kombination mit den für das Baugewerbe gebräuchlichsten Werkzeugen und der Vorteil der Unabhängigkeit von Installationseinrichtungen machen den «Trillor»-Vibrator zur begehrtesten Hilfsmaschine des fortschrittlichen Unternehmers.

### Beachten Sie:

**Pumpe:** selbstsaugend, Leistung ca. 7000—8000 Liter pro Stunde

**Bohrapparat:** Bohren von Beton, Holz und Stahl, Leistung in Stahl bis ca. 20 mm  $\phi$

**Schleifapparat:** für Betonoberflächen, Sichtbeton usw.

**Steinschleifapparat:** mit zentraler, regulierbarer Wasserzuführung

**Schlagwerkzeug:** mit Lamellen oder Schlagrollen für Reinigungs- und Putzarbeiten

**Stahldrahtbürste mit Dorn:** Entrostungs-, Reinigungs- und Polierarbeiten

**Schleifscheibe:** zum Schleifen von Spitzseisen, Sichtbeton, Gerüstbrettern usw.

Benzin-, Elektro- oder Pressluftantrieb, trag- und fahrbare Modelle  
Schweizer Fabrikat — Kauf und Miete

## STORRER & CIE. - ZÜRICH

Tel. (051) 32 77 22

Baumaschinen

Florastrasse 1

**BARRA**

## ABDICHTUNG

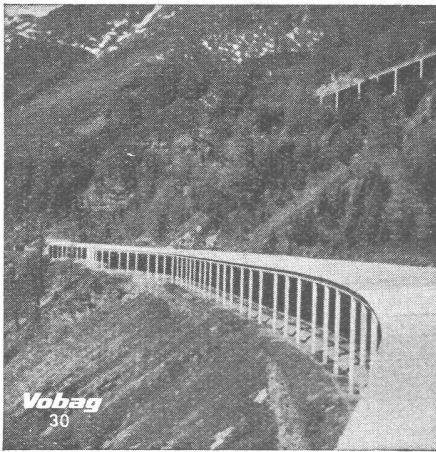
**BARRA**

von Kellern, Terrassen, Fassaden, Fundamenten, Reservoirs, Stollen, Tunnels etc., gegen Grundwasser, Erdfeuchtigkeit, Schlagregen, Wasserverluste usw. vermittelt Zementzusatz BARRA

## MEYNADIER & CIE. A. G.

Zürich Vulkanstr. 110 Telephon 52 22 11  
Bern Murtenstrasse 36 Telephon 290 51





Schneegalerie aus vorgespannten Betonelementen

# Vobag

AG. für vorgespannten Beton  
und Zementwarenfabrik

Spezialfirma für hochwertige Betonwaren  
für alle Zwecke

Büros, Fabrik und Lager in Adliswil-Zürich  
Tel. (051) 91 61 43

**Unsere Spezialitäten**  
 Elektrozüge  
 Transportanlagen  
 Krane  
 Hängekrane  
 Aufzüge  
 Roll- und Schiebeter-Antriebe

**UTO AUFZUG-u.KRANFABRIK A.G.**  
 ZÜRICH-ALTSTETTEN Tel. 255310

**ALFOL**  
 BAUISOLATION

*Bis 50% Brennstoff-Einsparung mit ALFOL bei kleinerem Backstein-Bedarf und gleichen Baukosten*

**DR. ING. M. KOENIG, INGENIEURBUREAU, ZÜRICH**  
 Tiefenhöfe 8, Tel. (051) 23 97 50

**ROCO**

**ROCO PON**  
 die neue Kunstharzemulsion für wisch- und wasch-  
 feste Innen- und Aussenanstriche.

**Vorteile:** Grosse Atmungsfähigkeit, rasches Trock-  
 nen, vornehmes Aussehen, geruchlos u. angeneh-  
 mes Verarbeiten. Muster u. Anleitung gratis durch

**O. Roth & Co., Luzern**  
 Zentralschweiz. Lack- und Farbenfabrik GmbH.  
 Telephon (041) 2 01 50

Fabrik für alle  
 Drahtgeflechte

**EMIL HITZ**  
 ZÜRICH 4

Birmensdorferstr. 55  
 Tel. 23 65 42

Spezialität: Drahtgewebe in allen Metallen

Zweigbetrieb Basel: Ob. Rebgasse 40, Tel. 4 58 92

Tiefbauunternehmungen

# Gebrüder Meier AG.

Brugg und Olten

Sondierbohrungen

Grundwasserfassungen

Wasserversorgungsanlagen

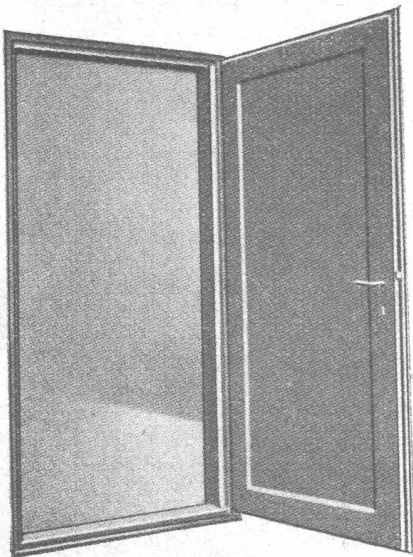
Ueber 50 jährige Erfahrungen

Unverbindliche Kostenvoranschläge



## Stahlzargen

für Türen und WC-Anlagen



Baubeschlägefabrik und Metallbau

### U. Schärers Söhne, Münsingen

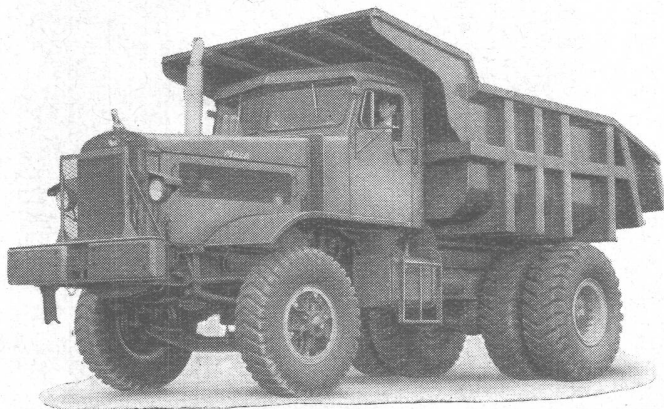
Telephon (031) 8 10 37

# URINOIRS



Zweckmässig  
Frostsicher  
Schlagfest  
Geruchlos  
Haltbar

HILBERT & CO. ZÜRICH 3  
Zentralstr. 77 - Tel. (051) 33 71 05



## LASTWAGEN-KIPPER MACK

für Nutzlasten von 6-30 Tonnen und Fassungsvermögen  
der Mulden von 3-19 m<sup>3</sup>.

Lastwagenkipper MACK besitzen wichtige technische  
Vorteile, über die wir Sie gerne detailliert informieren.

Alleinverkauf für die Schweiz

### Robert Aebi & Cie AG Zürich

Zweigniederlassungen in Genf und Zollikofen



## Vermeiden Sie jeden Unterbruch in der Energielieferung!

Die «Revar»-Ableiter — mit hohem Ableitvermögen und kleiner Restspannung — schützen Ihre Anlagen zuverlässig gegen atmosphärische Ueberspannungen!

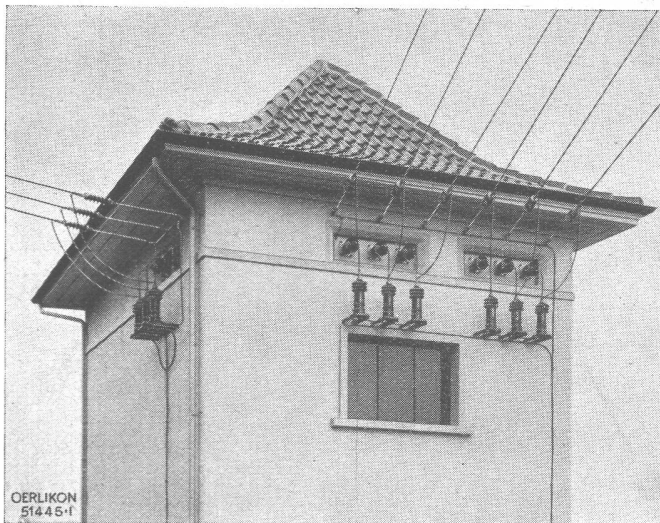
Denken Sie schon jetzt  
an die Gewitterperioden im  
kommenden Sommer!  
Bestellen Sie rechtzeitig

# OERLIKON

### «Revar»-Ableiter

mit spannungsabhängigem Widerstand (Résistance variable)

Nennspannungen 0,2—220 kV  
Nennableitvermögen 4 000 A  
und 10 000 A



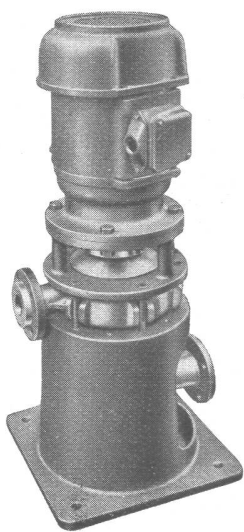
Kuppelstation in Couvet. In alle 13 kV-Leitungen sind Revar-Ableiter eingebaut

**MASCHINENFABRIK OERLIKON • ZÜRICH 50**

Telephon (051) 46 85 30

Bureaux in Zürich, Bern, Lausanne und Lugano

## Stopfbüchsenlose Pumpen



Bewährte  
Spezialkonstruktionen

Einfache Bauart  
Kleiner Platzbedarf  
Guter Wirkungsgrad



Ausführung in:  
Hartblei  
rostfreiem Stahl  
Siliziumguss  
Bronze  
Aluminium  
Eisen gummiert  
Stahl- oder Perlitguss

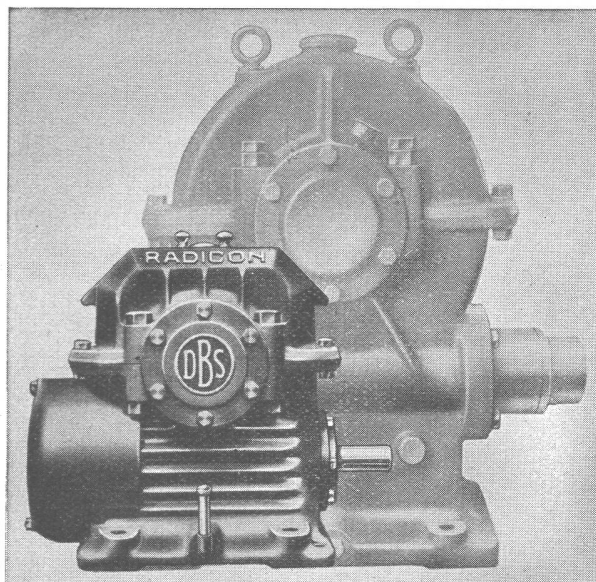
Spezialkonstruktion  
zur Förderung  
von Dickstoffen

**WEKA AG., WETZIKON**

Telephon (051) 97 83 02

Verwenden Sie

## DAVID BROWN RADICON SCHNECKENGETRIEBE



Sonderkühlung, Ölumlaufschmierung für Getriebe und Lager, David Brown Schneckenform, hohe Leistung und Wirkungsgrad bei kleinsten Abmessungen, niedrigerer Preis als für gewöhnliche Schneckengetriebe gleicher Leistung, zuverlässig, geräuschlos.

Gangbarste Grössen und Uebersetzungen ab Lager des Vertreters:

**W. EMIL KUNZ POSTFACH ZÜRICH 27**

Gotthardstrasse 21 — Tel. (051) 25 29 10