

Objektyp: **Advertising**

Zeitschrift: **Schweizerische Bauzeitung**

Band (Jahr): **69 (1951)**

Heft 24

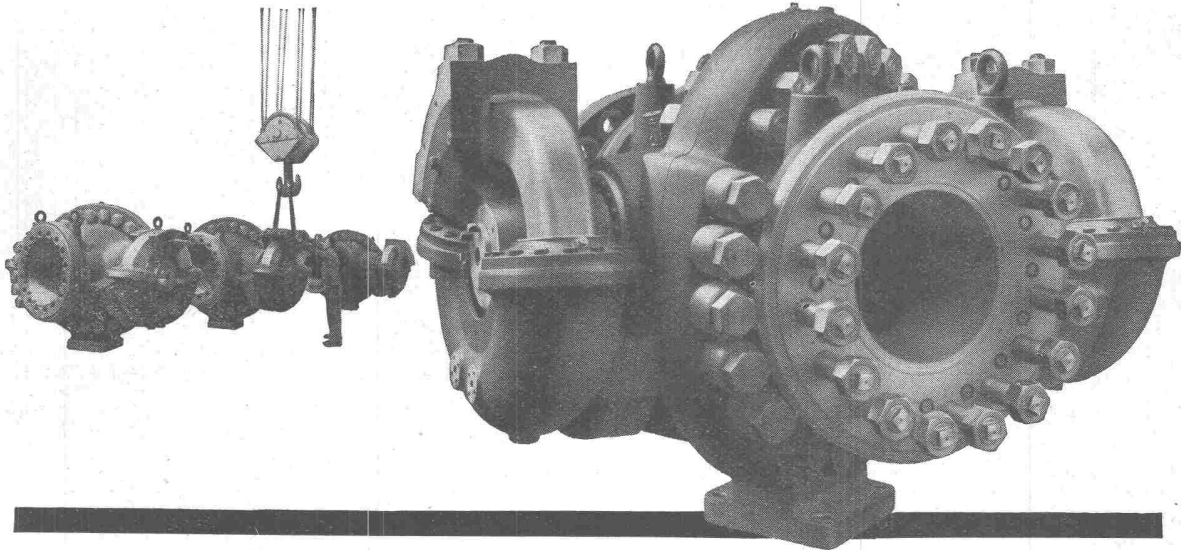
PDF erstellt am: **20.09.2024**

Nutzungsbedingungen

Die ETH-Bibliothek ist Anbieterin der digitalisierten Zeitschriften. Sie besitzt keine Urheberrechte an den Inhalten der Zeitschriften. Die Rechte liegen in der Regel bei den Herausgebern. Die auf der Plattform e-periodica veröffentlichten Dokumente stehen für nicht-kommerzielle Zwecke in Lehre und Forschung sowie für die private Nutzung frei zur Verfügung. Einzelne Dateien oder Ausdrucke aus diesem Angebot können zusammen mit diesen Nutzungsbedingungen und den korrekten Herkunftsbezeichnungen weitergegeben werden. Das Veröffentlichen von Bildern in Print- und Online-Publikationen ist nur mit vorheriger Genehmigung der Rechteinhaber erlaubt. Die systematische Speicherung von Teilen des elektronischen Angebots auf anderen Servern bedarf ebenfalls des schriftlichen Einverständnisses der Rechteinhaber.

Haftungsausschluss

Alle Angaben erfolgen ohne Gewähr für Vollständigkeit oder Richtigkeit. Es wird keine Haftung übernommen für Schäden durch die Verwendung von Informationen aus diesem Online-Angebot oder durch das Fehlen von Informationen. Dies gilt auch für Inhalte Dritter, die über dieses Angebot zugänglich sind.



Drehschieber
mit hydraulischem Drehkolben-Antrieb
und Doppel-Abschluß. 600 mm Lichtweite,
150 at Betriebsdruck, 270 at Probedruck.
Baulänge 2600 mm,
Höhe 2100 mm, Breite 3000 mm

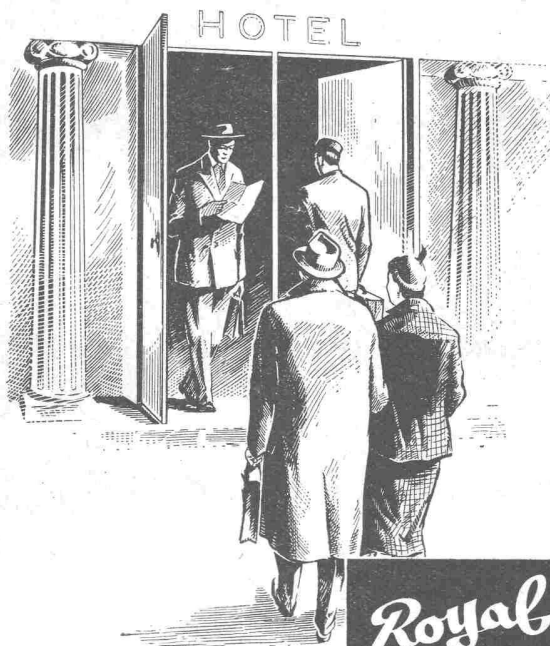
Erzeugnisse für Kraftwerke

*Komplette Wehranlagen; Windwerke und Krane, Schützen,
Kanalschieber, Rechenreinigungsmaschinen, Abschlußorgane
für Hochdruckleitungen, Hochdruckarmaturen, Ringschieber,
Drehschieber mit hydraulischem Drehkolbenantrieb, Absperr-
organe für Not- und Grundablässe, Leitungsnetze für Öl- und
Kühlwasseranlagen; Stand- und Luftseilbahnen für Personen-
und Materialtransporte; Baumaschinen für den Stauwehrebau*

VON ROLL

Gesellschaft der Ludw. von Roll'schen Eisenwerke AG. Werke in
Gerlafingen, Klus, Olten, Rondez, Choindez, Bern

**VOLLAUTOMATISCHE TÜRBETÄTIGUNGEN
FERME-PORTES AUTOMATIQUES**



KREUZPLATZ TEL. 051 32 73 55

Royal
CO. AG. S.A.
ZÜRICH

MD

**Metallisieren
im Spritzverfahren**

auf alle Metalle
Hölzer, Pressstoffe, Keramik etc. tragen wir homogene Schichten
beliebiger Dicken auf mit **ZINK ALUMINIUM**
BLEI KUPFER BRONZE MESSING
EISEN STAHL etc.

Siegfried Keller + Co. Wallisellen-Zürich
Telephon (051) 93 21 14 Geleiseanschluss

**Architektur- u. Industrieaufnahmen
Farbenphotos**

durch den erfahrenen Spezialisten zu günstigen Bedingungen.
Ed. Labhart, Albisstrasse 26, Zürich 33. - Telephon 45 17 36.



Zäune

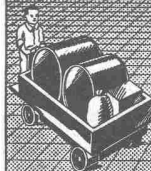
in Holz, Eisen u. Draht-
geflecht liefert als
Spezialität

K. FRÜH, WALLISELLEN/Zh.

Fabrik für Holzbau und Einfriedungen
Telephon (051) 93 20 16

Verlangen Sie unverbindliche Offerte oder Besuch

TRIVERS
HOCHDRUCK-STAMPF-ASPHALT-PLATTEN



das beste Material
für
stark beanspruchte
Fabrikböden

BAUBEDARF ZÜRICH AG.
ZÜRICH



Manometer
Thermometer
Hygrometer
HENNI & CIE. AG.
JEGENSTORF-BERN

BOLZEN

Stahl auf Stahl / Messing auf Stahl / Messing auf Messing
usw. befestigen Sie in einwandfreier Weise im Lichtbogen-
Schweissverfahren mit dem Bolzen-Schweissaggregat



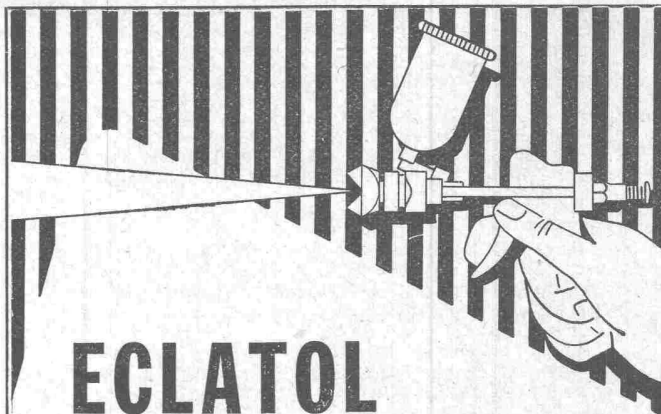
ELEKTRODENFABRIK
der Werkzeugmaschinenfabrik Oerlikon, Bührle & Co.
Birchstrasse 230 Zürich-Oerlikon Telephon 46 65 50



MÜLLER

Heizungen
 Oelfeuerungen
 Ventilationen
 Vollautomatische
 Klima-Anlagen

JOH. MÜLLER, Heizung u. Lüftung AG.
 RÜTI/Zch.



ECLATOL KUNSTHARZ-LACKE

sind starkdeckende, hochglänzende und farbkonzentrierte Streich- und Spritzlacke. Sie sind äusserst stoss- und biegefest, besitzen grosse Kratzfestigkeit und hohe Wetterbeständigkeit.

ECLATIN

AG. LACK- UND FARBENFABRIK
 SOLOTHURN
 TELEPHON (065) 241 41

ZÜRICH
Unfall

Für Ihre Versicherungen

Unfall, Haftpflicht
 Auto, Kasko
 Einbruchdiebstahl
 Baugarantie usw.

„Zürich“ Allgemeine Unfall- u.
 Haftpflicht-Versicherungs-AG.



Mitglieder des Schweiz. Ingenieur- und Architektenvereins erhalten vertragliche Vergünstigungen beim Abschluss ihrer Versicherungen.



AW

ANDERSON & WEIDMANN
 ZÜRICH TRAIKSTRASSE 65 - TEL. 22 08 13

GLICHÉS

AW

EIDG. TECHNISCHE HOCHSCHULE

Auf den 1. Oktober 1951 ist die

o. Professur für allgemeine Elektrotechnik

(Grundlagen, theoretische und experimentelle Behandlung elektrischer Maschinen, Transformatoren und Apparate)

zu besetzen.

Interessenten mit physikalischer und mathematischer Begabung sowie praktischer Erfahrung in Elektrotechnik sind gebeten, ihre Bewerbungen (mit Lebenslauf, Photographie und allfälligen wissenschaftlichen Veröffentlichungen) bis spätestens am 22. Juni 1951 dem Präsidenten des Schweiz. Schulrates (Zürich, Eidg. Technische Hochschule), der auch weitere Auskünfte erteilt, einzureichen.

Gemeinde Romanshorn Stellenausschreibung

Beim Bauamt der Gemeinde Romanshorn ist die Stelle eines jüngeren

Tiefbauzeichners oder Vermessungstechnikers

zu besetzen.

Tätigkeit: Erstellen von Kanalisations-, Leitungs- und Strassenbauplänen, leichtere Absteckungsarbeiten, sowie Mithilfe bei den auf einem Bauamtsbureau vorkommenden Arbeiten, Stellvertreter des Bauverwalters.

Anforderungen: Abgeschlossene Lehrzeit und einige Praxis auf einem Tiefbaubureau.

Besoldung: Für techn. Beamten 2 Fr. 7400.— bis Fr. 9300.—; für techn. Beamten 1 Fr. 8000.— bis Fr. 10 000.—, plus zur Zeit 10 % Teuerungszulage. Kinderzulage pro Kind und Jahr Fr. 180.—. Pensionskasse.

Anmeldungen sind handschriftlich und unter Angabe der Personalien, des Bildungsganges, der bisherigen Tätigkeit und des frühesten Eintrittstermins, sowie unter Beilage von Zeugnissen bis zum 30. Juni 1951 an das Gemeindeammannamt Romanshorn einzureichen.

Weitere Auskünfte erteilt das Bauamt Romanshorn
Tel. (071) 6 32 82.

Romanshorn, den 6. Juni 1951.

Der Gemeinderat.

Architekturbureau in Zürich sucht per sofort selbständig arbeitenden, tüchtigen

Bauzeichner evtl. -techniker

zur Bearbeitung grösserer Bauprojekte (Eingabe-, Werk-, Detailpläne, Kostenvoranschläge). Bewerbungsschreiben mit Lebenslauf, Ausbildung, bisherige Anstellungen und evtl. Photo sind erbeten unter Chiffre ZS 1014 an Mosse-Annoncen AG., Zürich 23.

Gesucht

Architekt-Bauzeichner

für interessante Bauvorhaben auf Arch.-Büro in Winterthur. Offerten unter Chiffre P 11638 W an Publicitas AG., Winterthur.

Wir suchen jungen

Eisenbetonzeichner

mit etwas praktischer Erfahrung, für Bureau und Bauplatz.

Offerten mit Referenzen und Photo sind zu richten an die **Bauleitung der Kraftwerke Oberhasli AG.** in Innerkirchen.

Bautechniker/Bauzeichner

gesucht für selbständige Planbearbeitung. Eintritt sofort oder nach Uebereinkunft.

Danzeisen & Voser, Arch., Vadianstrasse 26, St. Gallen.

Gesucht tüchtiger

Bauingenieur oder Tiefbautechniker

mit Praxis im Stollenbau, für örtliche Bauleitungen im Safiental und Valserrheintal. Ferner für gleiches Bauvorhaben evtl. **Zeichner, Praktikant.**

Offerten mit Zeugnisabschriften, Referenzen, Photo und Gehaltsansprüchen an
Ingenieurbureau **Kälin, Meilen-Zürich.**

Wir suchen per 1. August 1951 einen erfahrenen

Hochbau-Techniker

als Bauführer für interessante Bauaufgaben. Handgeschriebene Offerten mit Lebenslauf, Zeugnisabschriften, Gehaltsansprüchen, Photo und Angaben von Referenzen sind zu richten unter Chiffre **OFA 13689** an **Orell Füssli-Annoncen AG., Basel.**

Architecte

Bureau de Lausanne engagerait technicien ou dessinateur, bon projeteur. Place stable pour personne qualifiée. Adresser offres avec prétentions, accompagnées d'un curriculum vitae sous chiffre ZW 6523 à Mosse-Annoncen AG., Zürich 23.

Bekannte deutsche chemische Fabrik sucht zum Vertrieb ihrer erstklassigen **Holzschutzmittel**

Vertreter

für die Schweiz, der regelmässig Baubehörden, Baufirmen und Architekten besucht und eingeführt ist. Ausführliche Bewerbung mit üblichen Unterlagen unter KG 20918 bef. **Annoncen-Expédition Carl Gabler GmbH, München I.**

Gesucht per sofort zuverlässiger

Bauzeichner

Offerten mit Zeugnisabschriften und Gehaltsanspruch an **Jörg Affolter**, dipl. Arch. S. I. A., **Romanshorn**.



Tüchtiger

Architekt-Bautechniker

mit langjähriger Erfahrung, selbständig in sämtlichen Arbeiten vom Projekt bis zur Abrechnung, Korrespondenz, Bauführung, **sucht Dauerstelle** in Architekturbüro oder Bauunternehmung, evtl. als Leiter eines Filialbetriebes. Offerten unter Chiffre **Z D 6485** an Mosse-Annoncen AG., Zürich 23.

Eisenbetontechniker

mit mehrjähriger Praxis, **sucht neuen Wirkungskreis** in Ingenieurbüro oder Bauunternehmung. Gute Kenntnisse der allgemeinen Statik und Berechnung der Eisenbetonkonstruktionen. Versiert in Ausführung von Schalungs- und Armierungsplänen. Eintritt baldmöglichst. — Offerten unter Chiffre **OFA 10239 R** an **Orell Füssli-Annoncen, Aarau**.

Jüngerer an selbständiges Arbeiten gewohnter

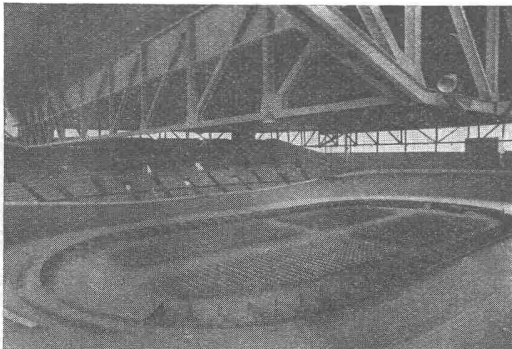
Hochbautechniker

sucht auf 1. Juli Stelle in Architekturbüro. Offerten unter Chiffre **ZV 1016** an Mosse-Annoncen AG., Zürich 23.

Le propriétaire du brevet suisse no. 216.144

du 12 février 1940 pour «Procédé et installation pour la fabrication de tubes en fibrociment par centrifugeage», désire entrer en relation avec des fabricants suisses en vue de la fabrication de l'objet de son brevet, et serait disposé à céder des licences ou à vendre son brevet.

Prière d'adresser les offres ou propositions à **André Schott**, ing.-conseil, Bd. du Théâtre 5, Genève.



Hallenstadion Zürich-Oerlikon Karl Egender, Arch. BSA, Zürich

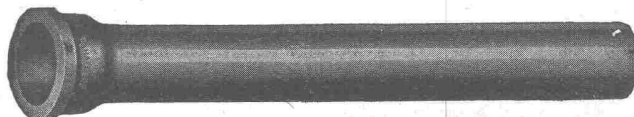
BERNHARD HITZ + USTER

Fugenlose **SPRAY-LIMPET-ASBEST-**
Feuerschutzbeläge
Kondensations-Verhütungsbeläge
Akustik- und Schallschluckbeläge

SPRAY-LIMPET-«ASBEST» - Feuerschutzummantelung der Eisenträgerkonstruktionen des Hallenstadions — 1860 m² — direkt und fugenlos auf die fertig montierten Konstruktionen aufgespritzt.

Gusseiserne Sand-Zentrifugalguss-Muffenröhren Formstücke — Armaturen

Schweizer Normalien
Lager in Winterthur



für normalen und
höheren Betriebsdruck

KAGI & Co. TELEPHON No. 2 24 15 **WINTERTHUR**

Tiefbau- und Eisenbetontechniker

mit Praxis in Ingenieurbüros, auf Eisenbeton, Stahl und Holz (Kraftwerk-, Industrie-, Hoch- und Tiefbau, Kläranlagen), sowie mit Bauleitungs- und Bauplatzpraxis, **sucht Stelle**. Zuschriften unter Chiffre **ZF 1025** an Mosse-Annoncen AG., Zürich 23.

Bau-Ingenieur

Ausländer, mit 2. Vordiplom ETH, etwas Praxis als Statiker im Stahlbau, **sucht Praktikantenstelle** in Zürich oder Umgebung. Offerten unter Chiffre **Z G 1010** an Mosse-Annoncen AG., Zürich 23.

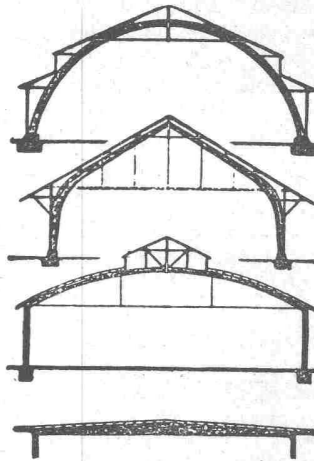


Im Modellbau geübt

Hoch- und Tiefbauzeichner

übernimmt sofortige Ausführung von **Reliefs und Modellen**

in jedem Masstabe äusserst preiswert. Offerten unter Chiffre **ZL 6531** an Mosse-Annoncen AG., Zürich 23.

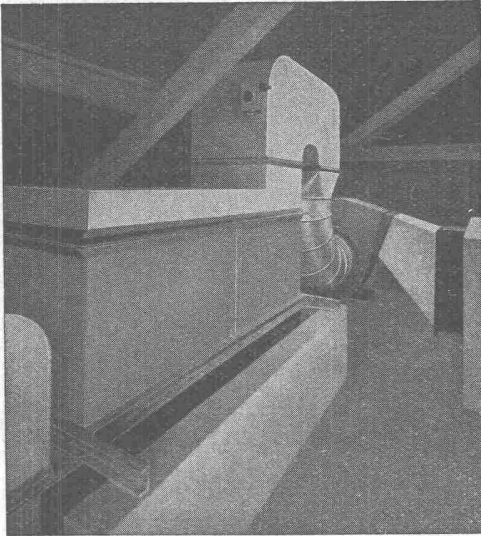


**B. ZÖLLIG
SÖHNE**
Holz-Konstruktionen
ARBON

Spezialität:
**AUSFÜHRUNG in der
HETZERBAUWEISE**
FÜR LAGER-, TURN- UND
FABRIKHALLEN
LEHRGERÜSTE UND
KIRCHEN
RISSFREIE SÄULEN

BADEWANNEN

zum Einbauen, aus Gusseisen, weiss emailliert, Aussenmasse 1675 x 725 mm, fabrikneu, zu nur **Fr. 210.—** per Stück + Wust, ab Station gegen Kassa. Bestellungen an Tel. (061) 8 15 40.

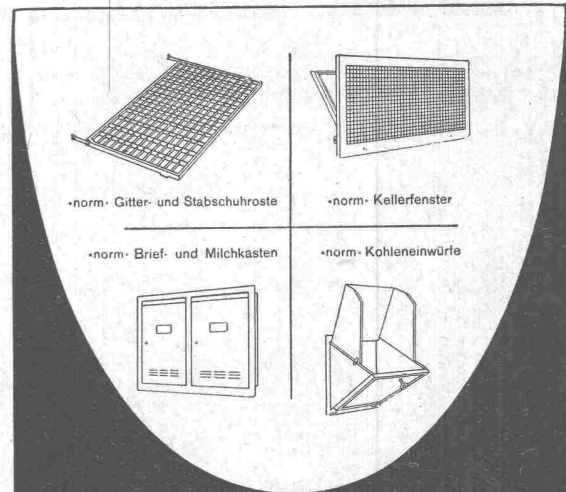


BERN

Stockerenweg 6
Telephon 34642

**baut: Ventilatoren
Luftheizapparate
Dörrapparate
Farbspritzkabinen
Abhitzeverwerter
Klimaapparate**

**Anlagen für:
Raumlüftung
Klimatisierung
Luftheizung
Entstaubung
Entnebelung
Befeuchtung
Holztrocknung
Spänetransport**



-norm- Gitter- und Stabschuhroste

-norm- Kellerfenster

-norm- Brief- und Milchkasten

-norm- Kohleneinwürfe

METALLBAU AG ZÜRICH 9

norm

Bauteile

Telephon (051) 52 13 00

**Wirksamster Holzschutz
Original Carbolineum
Avenarius**
seit über 60 Jahren bewährt

BAUTENSCHUTZ
SIEGFRIED
keller CO
WALLISELLEN-ZÜRICH TEL. (051) 932114

**Unsere Baulinoleum-
Ausstellung 1951 ist
eröffnet!**



Auf den vielfachen Wunsch von Architekten, Baufirmen und Baugenossenschaften veranstalten wir auch dieses Jahr im 2. Stock unseres Hauses eine Sonderschau, die Ihnen eine übersichtliche Orientierung über die Vielfalt von Bodenbelagsarten, Qualitäten, Farben und Dessins ermöglicht. Neben den neuesten Dessins der Schweizerischen Linoleum AG. Giubiasco zeigen wir Ihnen:

**Armstrong-Baulinoleum / DLW-Baulinoleum /
Armstrong Asphalt Tile / Altdorfer Korkparkett /
Altdorfer Plastokork / Altdorfer Gummi / Spoknol**

Wir verlegen jährlich durch unser bestausgewiesenes Legerpersonal Tausende von Quadratmetern dieser verschiedenen Bodenbelagsarten. Wir können Ihnen also aus einer reichen Erfahrung heraus jede gewünschte Auskunft erteilen über die verschiedenen Qualitäten, über Verwendungsmöglichkeit und Verlegemethoden. Es würde uns ausserordentlich freuen, Sie anlässlich dieser interessanten, vielseitigen Ausstellung in unserem Hause begrüßen zu dürfen.

Spezialabteilung für Baulinoleum im 2. Stock

Grands
Magasins

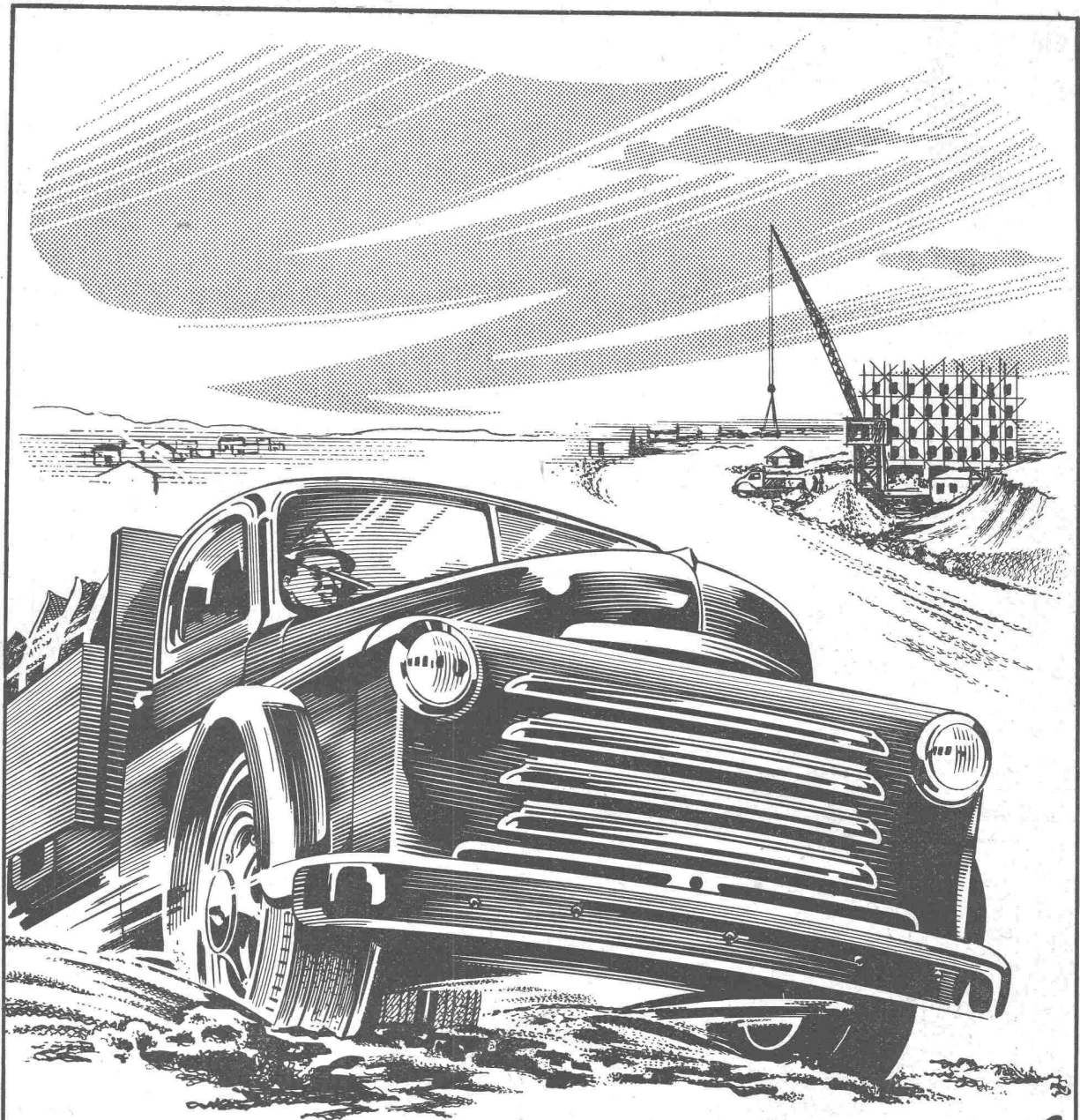
Jelmoli S. A.
Zürich

Telephon-Nr. (051) 270 270 / Ipsophon-Nr. (051) 25 95 00

Millimeter-
Lichtpaus- und
Paus-
papiere

aerni-leuch, bern

FABRIKATION TECHNISCHER PAPIERE



Erhöht die LEISTUNG Ihres Lastwagens



Esso Diesel
Essolube Heavy Duty

ÜBER 50 JAHRE IN DER SCHWEIZ