

Objektyp: **Advertising**

Zeitschrift: **Schweizerische Bauzeitung**

Band (Jahr): **69 (1951)**

Heft 20

PDF erstellt am: **22.09.2024**

Nutzungsbedingungen

Die ETH-Bibliothek ist Anbieterin der digitalisierten Zeitschriften. Sie besitzt keine Urheberrechte an den Inhalten der Zeitschriften. Die Rechte liegen in der Regel bei den Herausgebern. Die auf der Plattform e-periodica veröffentlichten Dokumente stehen für nicht-kommerzielle Zwecke in Lehre und Forschung sowie für die private Nutzung frei zur Verfügung. Einzelne Dateien oder Ausdrucke aus diesem Angebot können zusammen mit diesen Nutzungsbedingungen und den korrekten Herkunftsbezeichnungen weitergegeben werden. Das Veröffentlichen von Bildern in Print- und Online-Publikationen ist nur mit vorheriger Genehmigung der Rechteinhaber erlaubt. Die systematische Speicherung von Teilen des elektronischen Angebots auf anderen Servern bedarf ebenfalls des schriftlichen Einverständnisses der Rechteinhaber.

Haftungsausschluss

Alle Angaben erfolgen ohne Gewähr für Vollständigkeit oder Richtigkeit. Es wird keine Haftung übernommen für Schäden durch die Verwendung von Informationen aus diesem Online-Angebot oder durch das Fehlen von Informationen. Dies gilt auch für Inhalte Dritter, die über dieses Angebot zugänglich sind.

SCHWEIZERISCHE BAUZEITUNG

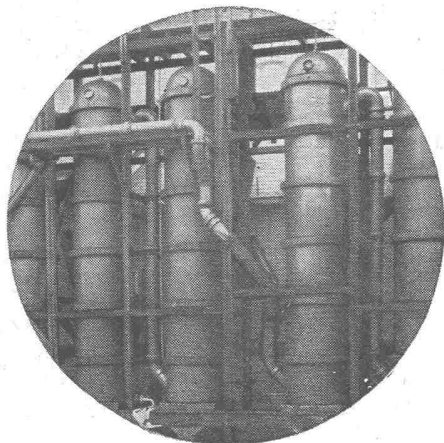
WOCHENSCHRIFT FÜR ARCHITEKTUR / INGENIEURWESEN / MASCHINENTECHNIK
REVUE POLYTECHNIQUE SUISSE

ORGAN DES S. I. A. SCHWEIZERISCHER INGENIEUR- UND ARCHITEKTEN-VEREIN
UND DER G. E. P. GESELLSCHAFT EHEMAL. STUDIERENDER DER EidG. TECHN. HOCHSCHULE
GEGRÜNDET 1883 VON ING. A. WALDNER / HERAUSGEGEBEN VON ING. W. JEGHER

Fenster



Kiefer Zürich



STEINZEUG EMBRACH

garantiert säurebeständig

Chemisches Steinzeug für stärkste chemische Beanspruchung

Embrachit für rasche Wärmewechsel

Thermosil speziell wärmeleitend

Embril für Elektro-Isolierkörper und hohe mechanische Beanspruchung

Kanalisations-Steinzeug für Baugewerbe und Landwirtschaft

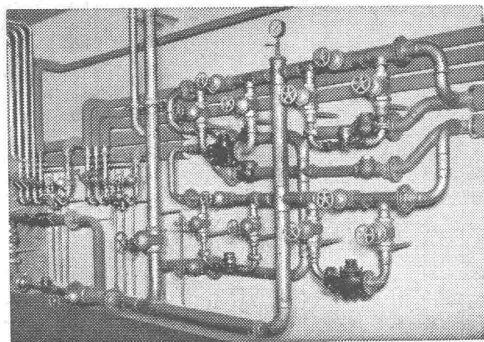
Steinzeugfabrik Embrach AG.

für Kanalisation und chemische Industrie
Embrach (Kt. Zürich) Tel. (051) 96 23 21

GOLDENBOHM & CO.

Dufourstr. 47

Tel. 32 08 60, 32 47 75



Empfeht sich speziell für Vorprojekte

**Sanitäre
Installationen**

**Technisches
Bureau**

Verlag

W. Jegher & A. Ostertag, Dianastrasse 5, Zürich / Tel. 23 45 07 / Postcheck VIII 6110

Postadresse:

Schweiz. Bauzeitung, Postfach Zürich 39

Bezugspreise

Einzelheft Fr. 1.65 — Abonnements:

12 Monate		6 Monate		3 Monate	
Schweiz	Ausland	Schweiz	Ausland	Schweiz	Ausland
66.—	72.—	33.—	36.—	16.50	18.—

Für Mitglieder des S. I. A., der G. E. P. und des Schweiz. Technischen Verbandes, sowie für Studierende der E. T. H. ermässigte Preis-Kategorien nach Tarif.

Anzeigen-Verwaltung

Mosse-Annoncen AG., Zürich, Limmatquai 94 / Tel. 32 68 17 / Postcheck VIII 1027

INHALT

Techn. Auskunftsdienst der OECE-Länder	269
Fätschbachwerk. Von E. Elmiger	269*
Antrieb von Schiffen durch Dieselmotoren	275
Besonnung von Gebäuden. Von H. Gugler	276*
Bestimmung der Sonnenbestrahlung. Von E. Wuhmann	281*
NEKROLOGE	
W. Kehlstadt. J. Baumgartner	283*
W. Brugger. E. Wegelin	284

MITTEILUNGEN

Kongresse in England. Zeitschrift für angewandte Mathematik und Physik. Rheinuferschutzplanung. Konstrukteur und Giesser. Persönliches	284
--	-----

LITERATUR

Fachtagung für Gebirgsdruckfragen im Berg- und Tunnelbau	284
Innenräumen, von A. Schatz. Neuerscheinungen	285

WETTBEWERBE

Schulhaus Bannfeld, Olten. Wiederaufbau von Izmir (Türkei)	285
--	-----

VEREINE

S. I. A. Orientierung von Schulbauten	285
S. I. A. Bern, Protokoll. G. E. P. Groupe Luxembourgeois. IVBH. FGBH. UIA. Schweiz. Vereinigung für Gesundheitstechnik	286

VORTRAGSKALENDER	286
------------------	-----



Holzmosaik-Parkett

Inbegriff des modernen Parketts

schön
praktisch
unverwüstlich
rasch verlegbar



Holzmosaik-Parkett

erhältlich in Holzarten und Qualitäten
der verschiedensten Preisklassen;
in allen Preisklassen aber:

fugenlos
warm
bequem zu reinigen

Ein besonderer Vorteil:

Bei Beschädigungen lassen sich die einzelnen Klötzchen leicht und schnell auswechseln; solche Ausbesserungen sind mit nur geringen Kosten verbunden und nicht auffällig.



Modernste Fabrikationseinrichtungen
und langjährige Erfahrung bürgen für
die Qualität der  Parkettarten.

Auskunft und Prospekt durch

BAUWERK AG. ST. MARGRETHEN TEL. (071) 73733

Das wärmetechnisch richtig konstruierte Fenster



Wieviel Wärme während der Heizperiode durch die ungenügend isolierten Fenster verloren geht, ist bekannt.

Es genügt keinesfalls, die Fenster abzudichten.

Notwendig ist vor allem, den Wärmedurchgang herabzusetzen. Das geschieht durch Lukács-Isolierfenster mit drei Luftschichten. Sie haben **die kleinste bisher erzielte Wärme- und Luftdurchlässigkeit.**

Einmalige Ersparnisse an Baukosten durch kleiner bemessene Heizanlagen, kleinere Kamine, weniger Maurer- und Fundamentarbeiten, kleinere Tanks und Vorratsräume, weniger Malerarbeiten.

Dauernde Ersparnisse an Heizkosten. Nach eingehenden Untersuchungen praktischer Erfahrungen auf 1 m² Fensterfläche bezogen, 68—75 %.

So wie heute die Preise für alle Heizmaterialien in die Höhe gehen, muss sich der Architekt, der Bauherr, der Hauseigentümer oder -verwalter fragen, was geschehen muss, damit weder die Hausbewohner wegen ungenügender Heizung frieren, noch die Heizkosten ins Ungemessene steigen.

Auch bestehende Fenster lassen sich auf einfache Weise zu Lukács-Isolierfenstern umändern (aufdoppeln). Die Kosten sind bescheiden und durch die Ersparnis an Brennstoff bald ausgeglichen.

Verlangen Sie den ausführlichen Prospekt mit näheren Angaben, Referenzen von Experten usw. von der

Vertriebs- und Propagandastelle der Lukács-Isolierfenster für die deutsche Schweiz VPLI
Zürich 7/32, Hegibachstrasse 74 Tel. (051) 32 94 58

KRIENS
Bell

*Montage der
13450 Ps Turbine
im Fätschbachwerk*

WASSERTURBINEN

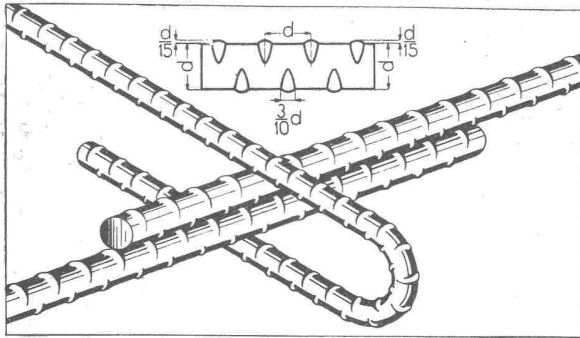
OELDRUCK-REGULATOREN
KUGELSCHIEBER
DRUCKLEITUNGEN
SCHÜTZENWINDWERKE
WEHRANLAGEN

A.G. DER MASCHINENFABRIK VON THEODOR BELL & CIE. KRIENS-LUZERN

MONTEFORNO's

Beitrag zur Förderung der Bautätigkeit
BOXSTAHL fast gleichpreisig wie BETONEISEN

Preiszuschlag nur: Fr. 5.50 %/o kg. für \varnothing
Fr. 8.80 %/o kg. für Φ



BOXSTAHL

Zugfestigkeit 45/55 kg/mm² Zugfestigkeit 75/90 kg/mm²
Streckgrenze 36/44 kg/mm² Streckgrenze 50/60 kg/mm²
Bruchdehnung δ_{10} 20/25 %/o Bruchdehnung δ_{10} 10/15 %/o
grösste Haftfestigkeit
höchste Beanspruchungsmöglichkeit
Ersparnis bis 30 %/o

Der BOXSTAHL ist ein hochwertiger Betonstahl mit hoher Naturfestigkeit und hochliegender Streckgrenze.

Im Gegensatz zu den kaltgereckten Stählen wird bei dem naturfesten BOXSTAHL durch Hitzeeinwirkung die Streckgrenze nicht herabgesetzt: BOXSTAHL kann daher auch geschweisst werden.

Das besondere Kennzeichen für BOXSTAHL sind die in gleichem Abstand sich laufend wiederholenden, halbringartigen, aufgewalzten Wülste: BOXSTAHL sichert dadurch grösste Haftfestigkeit im Beton und bietet bei Zugbeanspruchungen eine zusätzliche Verankerung.

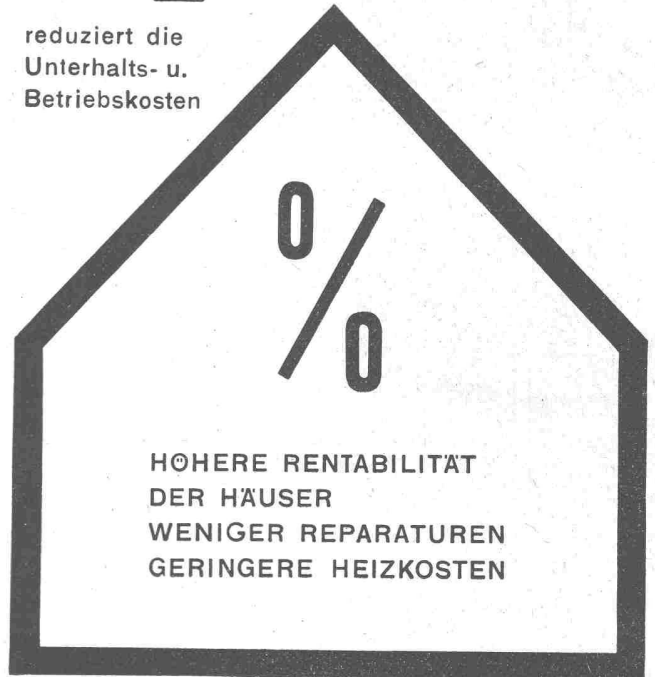
Alleinhersteller: MONTEFORNO Stahl- und Walzwerke A. G. BODIO
Lieferung durch den Eisenhandel

GLASFASERN AG.
ZÜRICH
UND LAUSANNE

VETROFLEX ISOLIERUNG

altert nicht

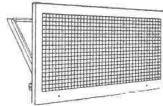
reduziert die
Unterhalts- u.
Betriebskosten



HÖHERE RENTABILITÄT
DER HÄUSER
WENIGER REPARATUREN
GERINGERE HEIZKOSTEN

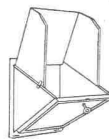
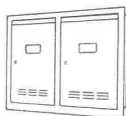


•norm• Gitter- und Stabschuhroste



•norm• Kellerfenster

•norm• Brief- und Milchkasten



•norm• Kohleneinwürfe

METALLBAU AG ZÜRICH 9

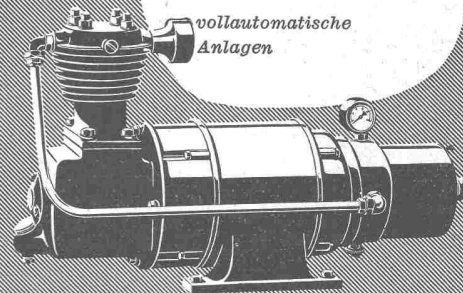
NORM

Bauteile

Telephon (051) 521300

HAUG KOMPRESSOREN

Drücke bis 25 atü
Ansaugvolumen 2-100 m³/h
ein- und zweistufig
ein- und mehrzylindrig



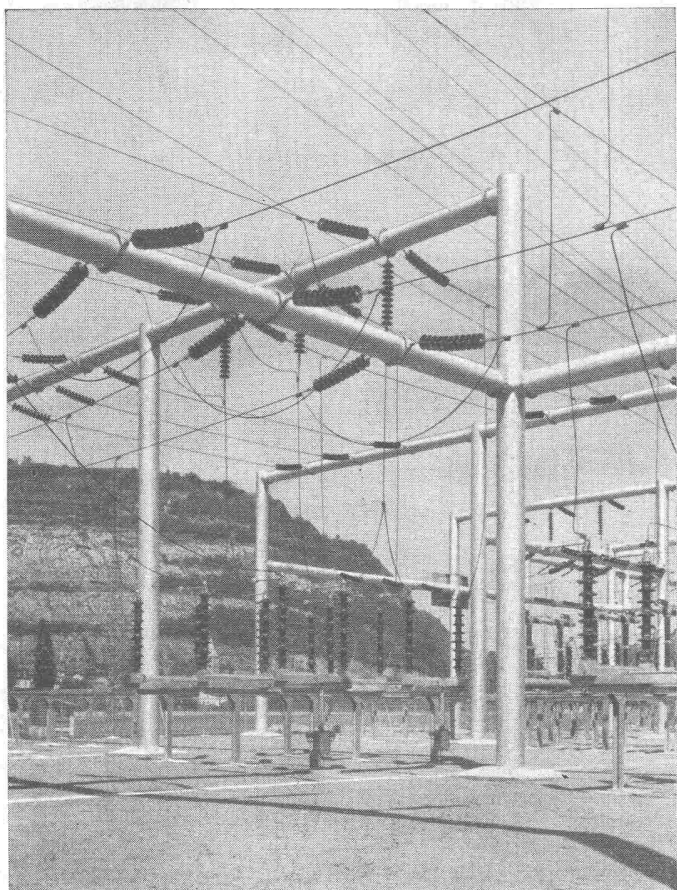
vollautomatische
Anlagen

FRITZ HAUG AG.

MASCHINENFABRIK

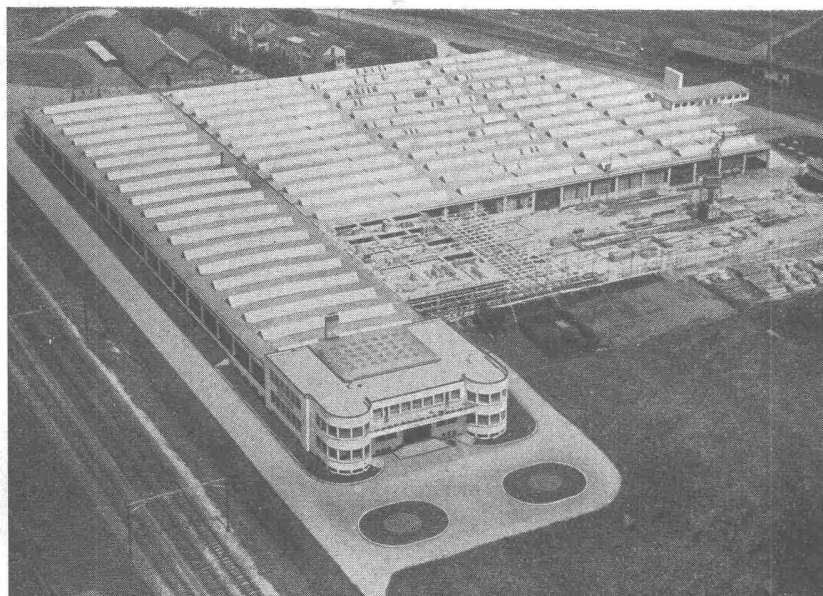
ST. GALLEN

Tel. (071) 2 64 37



GIOVANOLA MONTHEY

PONTS
CHARPENTES
CHAUDRONNERIE
MÉCANIQUE
SERRURERIE



Die Ausführungs-Abteilung erstellt
Ihnen mit Garantie:

**Brücken- und
Tunnel-Isolierungen**
Grundwasser-Isolierungen
Terrassenbeläge
Kiesklebedächer
Gussasphaltbeläge

Traktoren- und Motorenwerke H. Hürlimann, Wil - Erweiterung 1946—1949, Flachbedachung 10 000 m²
Bauleitung: F. Vogt, Architekt, Wil — Bauunternehmung: Ed. Züblin & Cie. A.-G., Zürich
Eisenbetonarbeiten durch Fritz Meyer, Ingenieurbüro, Zürich 8

ASPHALT-EMULSION A.-G., ZÜRICH

Telephon (051) 25 88 66

Postfach Zürich 23

Löwenstrasse 11



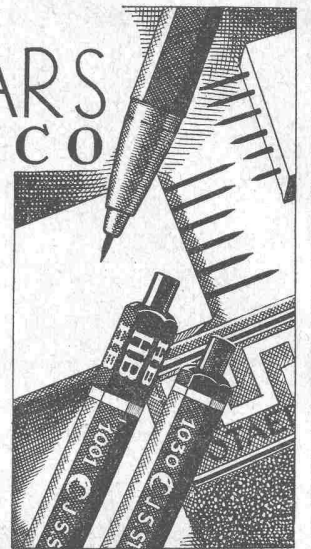
MÜLLER

Heizungen
Oelfeuerungen
Ventilationen
Vollautomatische
Klima-Anlagen

JOH. MÜLLER, Heizung u. Lüftung AG.
RÜTI/Zch.



MARS TECHNICO



NOMEN EST OMEN

MARS als Sammelname
ist die Qualitätsmarke von
Weltruf.

Die Bezeichnung
TECHNICO

zeigt an, daß die wichtigsten
MARS-Sorten auch als
technische Stifte hergestellt
werden.

MARS-TECHNICO-Stifte sind moderne Klemmstifte in schlanker,
griffiger Form. Die ausgezeichnete MARS-MINE macht den MARS-
TECHNICO-Stift besonders wertvoll.

1001 mit MARS-LUMOGRAPH-Mine in 15 Härten
1030-36 mit MARS-CHROMA-Mine in 7 Farben:
rot, blau, grün, gelb, schwarz, braun, rotlila



STAEDTLER ANNO 1662

Generalvertr. u. Fabriklager:
R. Baumgartner-Heim & Co., Zürich 50-Oerlikon, Friedheimstr. 2, Tel. (051) 46 71 61

STEINER

Bauschreinerei
Möbelfabrik

STEINER

Spezialfabrik für Laden- und
Schaufensterausbau

STEINER

Zürich 50
Hagenholzstrasse 60

STEINER

Telefon
46 43 44

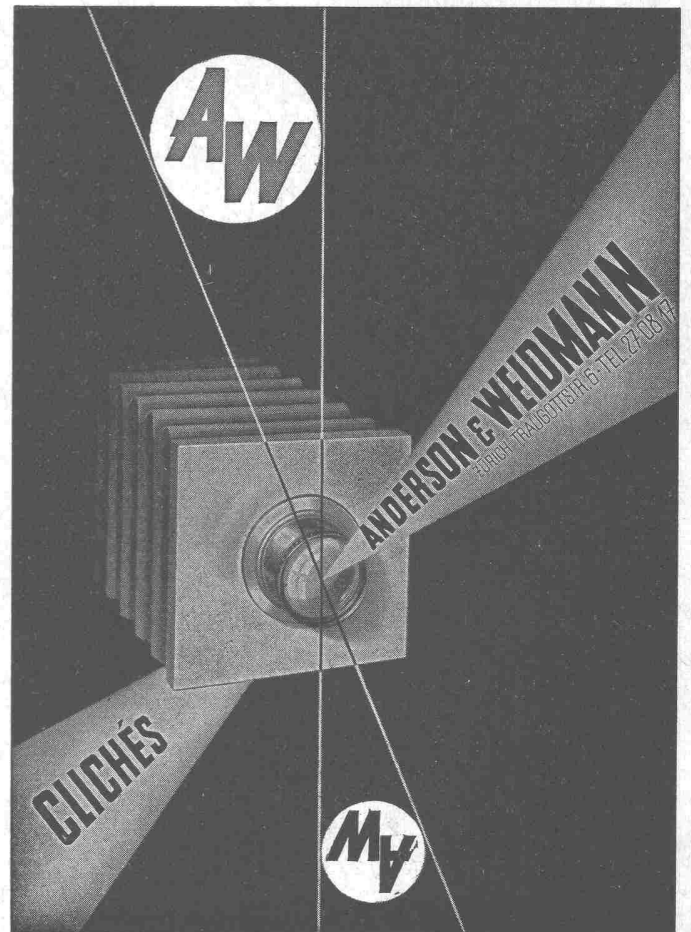
STEINER

Verlangen Sie
unverbindliche Beratung

STEINER

Beste Referenzen
stehen Ihnen zur Verfügung

STEINER

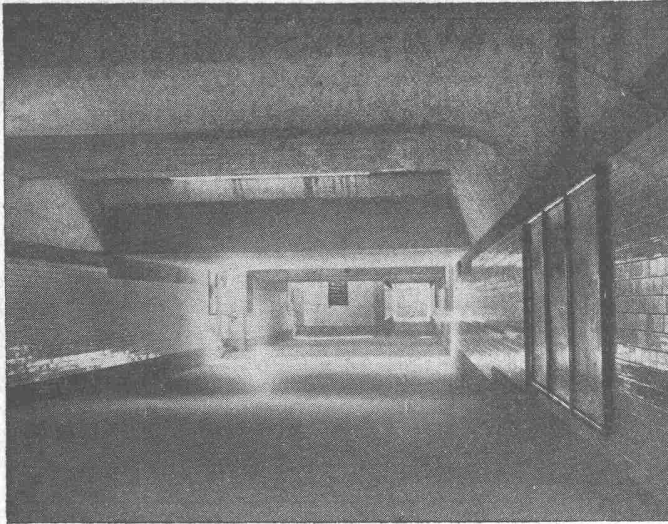


AW

GLICHES

ANDERSON & WEIDMANN
ZÜRICH HAUSSTRASSE 15 TEL. 27 03 47

My



PROPLAST

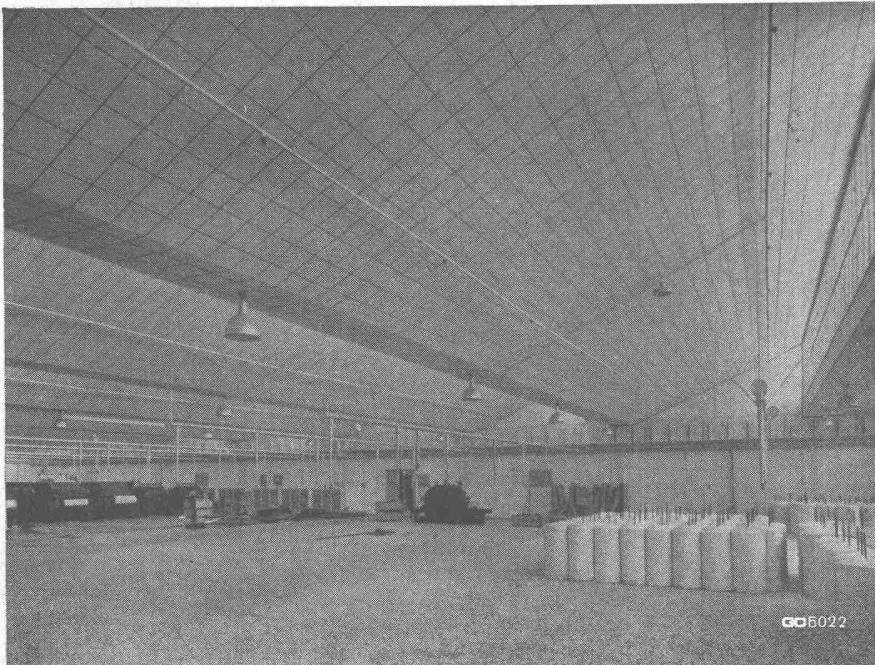
flüssig

bewirkt

- hochwertigen verbessert** Beton und Mörtel das Verarbeiten und Dispergierung des Zementes
- erhöht** die Plastizität, Dichtigkeit und Festigkeit
- verhindert** die Entmischung und Schichtbildung
- verringert** die Kapillarwirkung
- erfordert** weniger Anmachwasser
- verursacht** keine Mehrkosten

Zu beziehen durch den Baumaterialhandel und die

CHEMISCH-TECHNISCHE WERKE AG., MUTTENZ-BASEL, TEL. (061) 9 30 22



GEILINGER & CO

WINTERTHUR

EISENBAUWERKSTÄTTEN

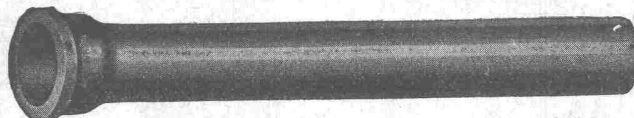


Stützenlose Shedkonstruktion für Textilhalle

Gusseiserne Sand-Zentrifugalguss-Muffenröhren

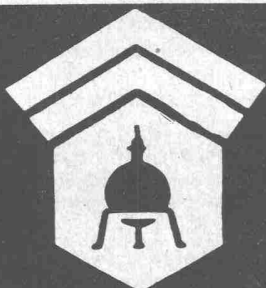
Formstücke – Armaturen

Schweizer Normalien
Lager in Winterthur



für normalen und
höheren Betriebsdruck

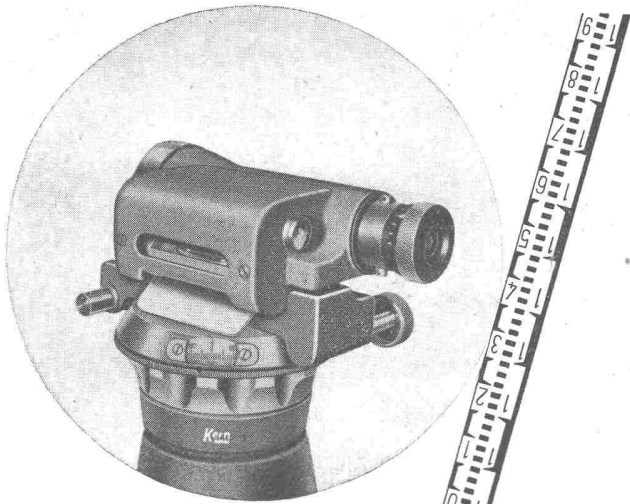
K'AGI & Co. TELEPHON No. 2 24 15 WINTERTHUR



Wallerdichte Beläge

Spezial-Unternehmen:

Frick-Glass, Zürich-Altstetten



Rasches Horizontieren

Besonders bei häufigem Standortwechsel erzielen Sie dank dem neuen Gelenkkopfstativ eine erheblich gesteigerte Arbeitsgeschwindigkeit bei erhöhter Genauigkeit.

Klein-Nivellier GK 1

das ideale Instrument für den Bauplatz ... leicht, stabil, genau, einfach und bequem in der Handhabung.

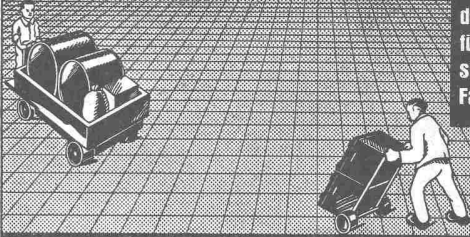
Verlangen Sie
Prospekt GK 479



TRAVERS

HOCHDRUCK-STAMPF-ASPHALT-PLATTEN

das beste Material für stark beanspruchte Fabrikböden



BAUBEDARF ZÜRICH AG.
ZÜRICH

TECHNIKUM BURG DORF

Fachschule für: **Hoch- und Tiefbau-Techniker**
Maschinen-Techniker
Elektro-Techniker (Stark- und Schwachstrom)
Chemiker

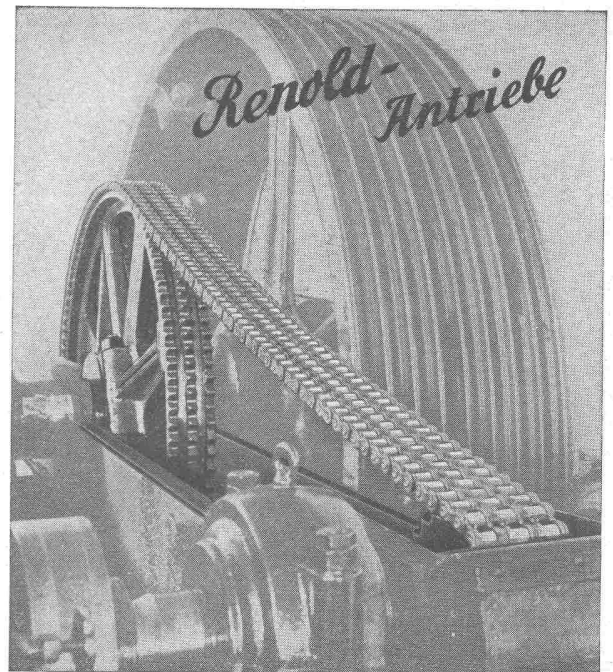
Das Wintersemester 1951/52 beginnt Dienstag, den 16. Oktober 1951 und umfasst an allen Abteilungen die I., III. und V. Klasse.

Die Aufnahmeprüfung findet Montag, den 3. September 1951, statt. Anmeldungen zur Aufnahme sind bis spätestens 30. Juni 1951 der **Direktion des Technikums** schriftlich einzureichen. Anmeldeformulare und Schulprogramme können von der Kanzlei bezogen werden. Der Direktor: Rebsamen

Fabrik für alle Drahtgeflechte

EMIL HITZ
ZÜRICH 4

Birmensdorferstrasse 55
Telephon (051) 23 65 42
Zweigbetrieb in Basel
Ob. Rebgasse 40
Telephon (061) 4 58 92



komplett, normalisiert ab Lager Zürich
Kette für geringste Abnutzung gebaut: Längste Lebensdauer, auch bei hohen Drehzahlen
Durchgehend gleichmässige höchste Präzision, Büchsen und Rollen nahtlos: Störungsfrei
Räder mit Renoldverzahnung: Ruhiger Lauf
Verwenden Sie die britisch- und kontinental-europäisch genormten Ketten: Zu allen Zeiten hier und auf der ganzen Welt Ersatzmöglichkeit

W. Emil Kunz, Postfach, Zürich 27
Gotthardstrasse 21 - Tel. (051) 25 29 10

Manometer
Thermometer
Hygrometer

HÄNNI & CIEAG.
JEGENSTORF-BERN