

Objektyp: **Advertising**

Zeitschrift: **Schweizerische Bauzeitung**

Band (Jahr): **69 (1951)**

Heft 19

PDF erstellt am: **20.09.2024**

Nutzungsbedingungen

Die ETH-Bibliothek ist Anbieterin der digitalisierten Zeitschriften. Sie besitzt keine Urheberrechte an den Inhalten der Zeitschriften. Die Rechte liegen in der Regel bei den Herausgebern. Die auf der Plattform e-periodica veröffentlichten Dokumente stehen für nicht-kommerzielle Zwecke in Lehre und Forschung sowie für die private Nutzung frei zur Verfügung. Einzelne Dateien oder Ausdrucke aus diesem Angebot können zusammen mit diesen Nutzungsbedingungen und den korrekten Herkunftsbezeichnungen weitergegeben werden. Das Veröffentlichen von Bildern in Print- und Online-Publikationen ist nur mit vorheriger Genehmigung der Rechteinhaber erlaubt. Die systematische Speicherung von Teilen des elektronischen Angebots auf anderen Servern bedarf ebenfalls des schriftlichen Einverständnisses der Rechteinhaber.

Haftungsausschluss

Alle Angaben erfolgen ohne Gewähr für Vollständigkeit oder Richtigkeit. Es wird keine Haftung übernommen für Schäden durch die Verwendung von Informationen aus diesem Online-Angebot oder durch das Fehlen von Informationen. Dies gilt auch für Inhalte Dritter, die über dieses Angebot zugänglich sind.

SCHWEIZERISCHE BAUZEITUNG

WOCHENSCHRIFT FÜR ARCHITEKTUR / INGENIEURWESEN / MASCHINENTECHNIK
REVUE POLYTECHNIQUE SUISSE

ORGAN DES S.I.A. SCHWEIZERISCHER INGENIEUR- UND ARCHITEKTEN-VEREIN
UND DER G.E.P. GESELLSCHAFT EHEMAL. STUDIERENDER DER EIDG. TECHN. HOCHSCHULE
GEGRÜNDET 1883 VON ING. A. WALDNER / HERAUSGEGEBEN VON ING. W. JEGHER



**GÖHNER
TÜREN + FENSTER
NORMEN**

die beste Garantie für Qualität

ERNST GÖHNER AG ZÜRICH
BERN BASEL ST. GALLEN ZUG BIEL GENÈVE LUGANO

AUFZÜGE LERCH

für Briefe, Speisen, Waren erstellt
AUG. LERCH, ZÜRICH Oetenbachgasse 5 Telephone 23 30 00

Patentanwälte E. BLUM & Co., ZÜRICH

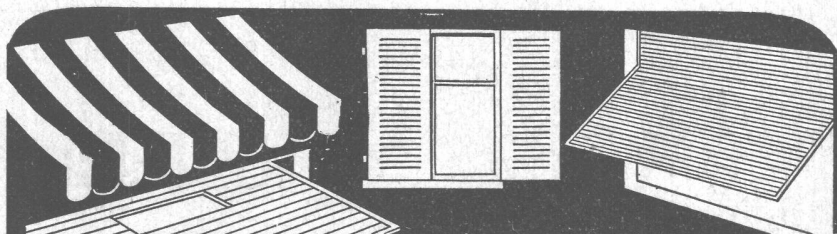
Gegründet 1878 Telephone 25 16 33

Bahnhofstrasse 31

Anmeldung von Erfindungen

Fabrik- und Handelsmarken

Gutachten, Prozessberatung



W. BAUMANN - HORGEN

Zürich	Grütlistrasse 64	Tel. (051) 23 63 82
Chur	Lürliadstr. 10	Tel. (081) 2 17 51
Genève	23, Rue de Berne	Tel. (022) 2 31 02
Lausanne	18, Chemin des Epinettes	Tel. (021) 26 32 01
Lugano	Via Trevano 36	Tel. (091) 3 52 14
Luzern	Maihofstrasse 45	Tel. (041) 2 38 75
Winterthur	Eichgutstrasse 2	Tel. (052) 2 42 20

ROLLADEN - JALOUSIEN - KIPPTORE - SONNENSTOREN - ROLLWANDE

Verlag

W. Jegher & A. Ostertag, Dianastrasse 5,
Zürich / Tel. 23 45 07 / Postcheck VIII 6110

Postadresse:

Schweiz. Bauzeitung, Postfach Zürich 39

Bezugspreise

Einzelheft Fr. 1.65 — Abonnements:

Kategorie	12 Monate		6 Monate		3 Monate	
	Schweiz	Ausland	Schweiz	Ausland	Schweiz	Ausland
A	66.—	72.—	33.—	36.—	16.50	18.—
B	60.—	66.—	30.—	33.—	15.—	16.50
C	50.—	56.—	25.—	28.—	12.50	14.—
D	36.—	42.—	18.—	21.—	9.—	10.50

A Normaler Preis

B für Mitglieder Schweiz. Techn. Verband
C für Mitglieder S. I. A. oder G. E. P.

D für Mitglieder S. I. A. oder G. E. P., die
weniger als 30 Jahre alt sind, sowie
für Studierende der E. T. H. (bei Be-
stellung Geburtsjahr angeben).

Das Abonnement kann mit jedem Kalen-
dermonat begonnen werden. Die Katego-
rien B, C und D gelten nur für direkte
Bestellung beim Verlag.

Anzeigen-Verwaltung

Mosse-Annoncen AG., Zürich, Limmat-
quai 94 / Tel. 32 68 17 / Postcheck VIII 1027

INHALT

Kirchen-Restaurationen in Baden: Stadtpfarrkirche und Sebastians- kapelle. Von <i>J. Koller</i>	257*
Kapelle Maria Wil. Arch. <i>P. Deucher</i>	260*
Reformierte Kirche. Arch. <i>W. Henauer</i>	264*
Gedanken über Restaurationen. Von <i>J. Koller</i>	265

MITTEILUNGEN

Baumeister U. Ruffiner. ETH. Oester- reichischer Verein von Gas- und Was- serfachmännern. STV. Schweiz. Hei- matschutz	267
---	-----

WETTBEWERBE

Verpflegungsheim Worben	267
-----------------------------------	-----

TAGUNGEN

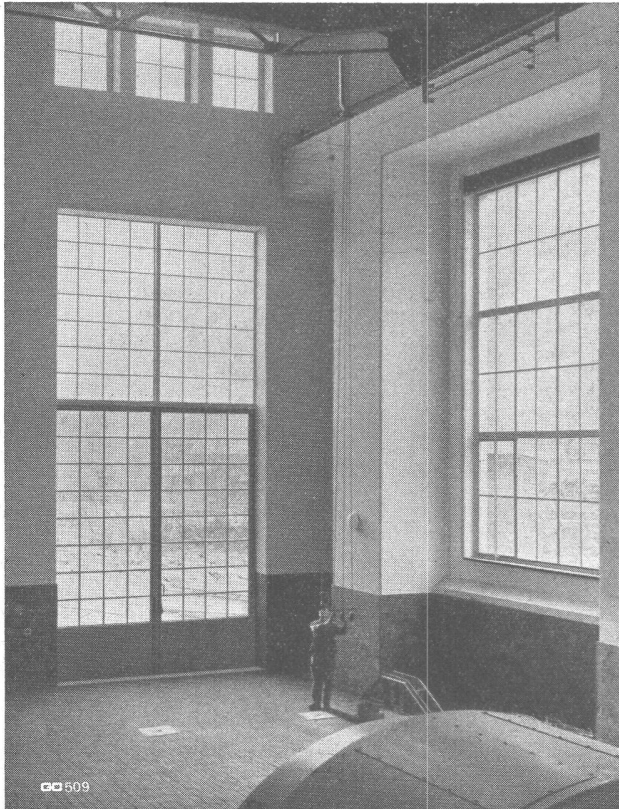
Informationstagung Dechema und VDI. SVMT	268
---	-----

VORTRAGSKALENDER	268
----------------------------	-----

Eisen und Stahl
 präzis gezogen für alle Verwendungszwecke




VEREINIGTE DRAHTWERKE A.G. BIEL



Fenster und Tore / Kraftwerk Mörel

GEILINGER & CO

EISENBAU  WINTERTHUR

SIEGWART-GLAS
Schweiz. Glasindustrie

Sieewart & Co. A.-G.

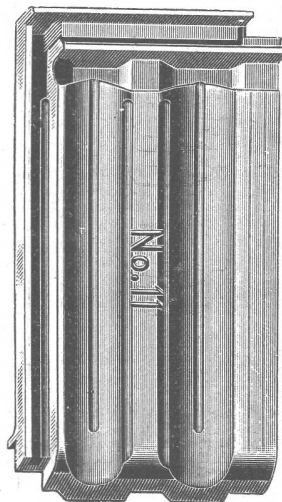
Küssnacht



am Rigi

SIEGWART

Telephon (041) 8113 33



GLASZIEGEL

aller Art

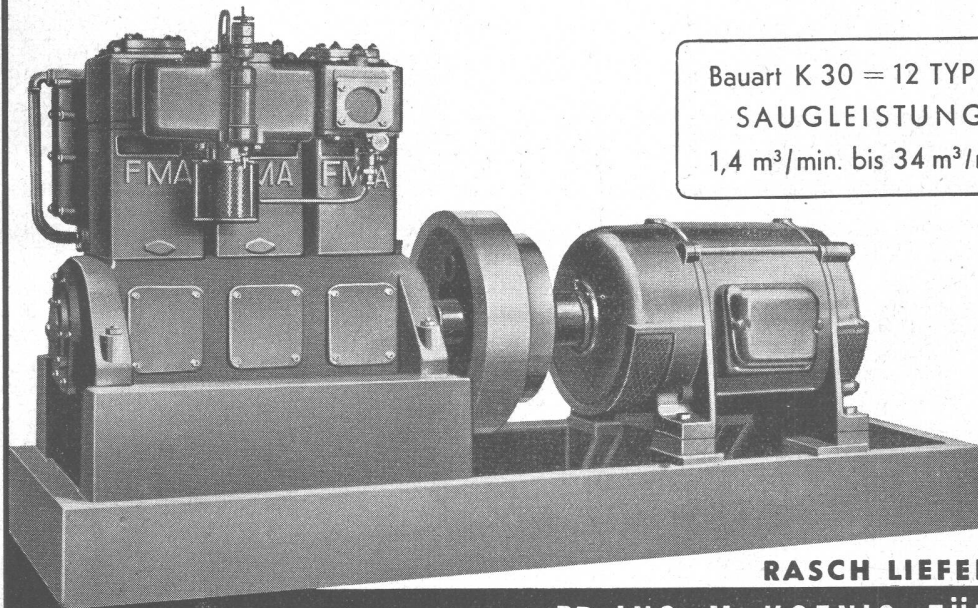
GLASBAUSTEINE

System Falconnier

FRANKFURTER MASCHINENBAU AG. VORM. POKORNY & WITTEKIND

FMA/POKORNY

ORTSFESTE KOMPRESSOREN



Bauart K 30 = 12 TYPEN
SAUGLEISTUNG:
1,4 m³/min. bis 34 m³/min.

RASCH LIEFERBAR

GENERALVERTRETUNG FÜR DIE SCHWEIZ: **DR. ING. M. KOENIG, ZÜRICH**
PARADEPLATZ 5, TIEFENHÖFE 8, TEL. (051) 23 97 50-52



**Flachbedachungen
Fundament-Isolierungen
Terrassen-Abdichtungen**

KASP. WINKLER & CIE., ZÜRICH-ALTSTETTEN

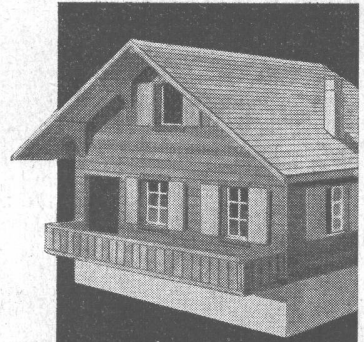
Abt. für bituminöse, elastische Abdichtungen Tel. (051) 52 53 43



Wetterfest nach 24 Stunden

Die im FASSADEN-ARBEZOL enthaltenen Farben sind wasserunlöslich und lichtecht. Die Farbkörnchen werden mikroskopisch fein gemahlen und haften eines neben dem andern auf der Holzoberfläche. Die fäulniswidrigen Stoffe im FASSADEN-ARBEZOL sind 10 × wirksamer als im Karbolineum. FASSADEN-ARBEZOL ist die einzige Holzlasur mit DDT-Wirkstoffen gegen Holzschädlinge und anderes Ungeziefer. — Verlangen Sie Farbmuster und Prospekte.

A. Benz & Cie. Zürich 38 Albisstr. 28. Tel. (051) 45 17 72



FASSADEN-ARBEZOL *die schöne Holzlasur*

MINERALÖL-TANKS AUS EISENBETON SYSTEM BORSARI

STEHEN SEIT 40 JAHREN UNUNTERBROCHEN IM GEBRAUCH
KEIN KORRODIEREN KEIN ROSTEN

HEIZÖL-TANKANLAGEN

FÜR HANDEL, INDUSTRIE, GESCHÄFTSHÄUSER, VILLEN

TEL. (051) 24 96 18

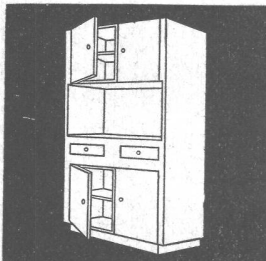
BORSARI & Co. ZOLLIKON-ZÜRICH

GEGR. 1873

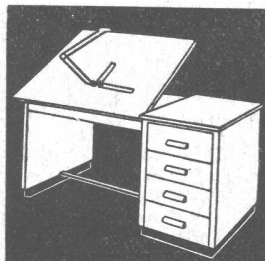
FRIGORIT KORK

Immer vorteilhaft

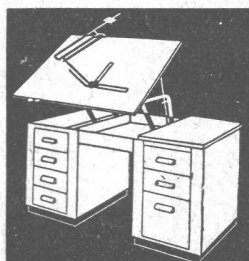
**Korksteinwerke AG
Käpfnach-Horgen**



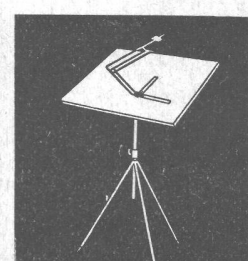
NORM-KÜCHENMÖBEL
Türen und allgemeine
Bauschreinerarbeiten



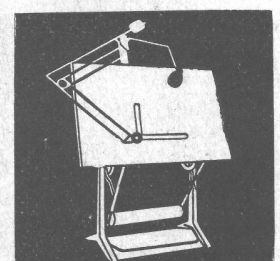
RWD-ARCHITEKT
11 Typen Pulte
vertikal ab Fr. 175.—



RWD-HOVEKO
vertikal und horizontal
4 Typen ab Fr. 490.—



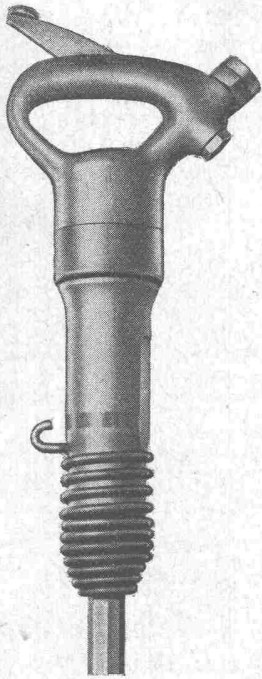
RWD-REX und PERFEKT
Ständer REX Fr. 65.—
Zeichenmaschinen ab Fr. 75.—



RWD-EXACTA
Kompl. Garnitur
ab Fr. 650.—

REPPISCH-WERK AG. DIETIKON-ZÜRICH (SCHWEIZ)

**GIESSEREI, MASCHINEN- UND
MÖBELFABRIK - TEL. 9181 03**



Pressluftwerkzeuge

für die Gesteins- und Metallbearbeitung

Bohrhämmer	6 - 18 - 21 kg
Abbauhämmer	36 kg
Bohrknechte	60 - 100 - 130 cm Hub
Spitzhämmer	4 - 6 kg
Meissel- und Niethämmer	4 - 6 - 9 kg
Bank- und Bodenstampfer	4 - 12 kg

Vertretung für die Schweiz:

W. Röthlisberger, Zürich

Dufourstrasse 31

Telephon (051) 24 53 09

Schweizerische Industrie-Gesellschaft · Neuhausen am Rheinfall

BEGEH- u. BEFAHRBARE GLASBETON-
OBERLICHTER
GLASWÄNDE MIT HOHLEN u. MASSIVEN
GLASBAUSTEINEN

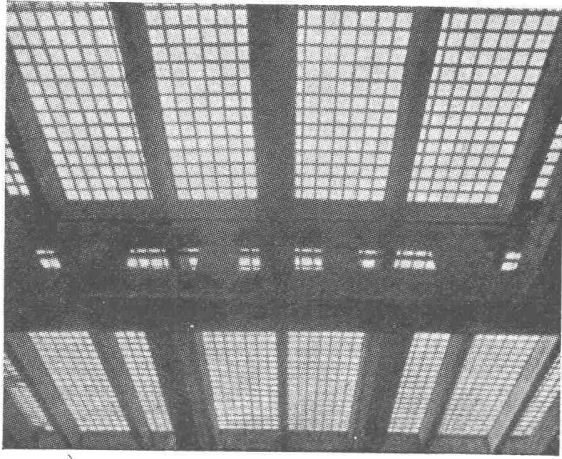
GRESSLY & CO. GLASHANDEL · GLASBAU
GEGR. UM 1615 SOLOTHURN TEL. 065/22237

ETERNIT AG. NIEDERURNEN

GESETZLICH GESCHÜTZTE MARKE

Eternit

der Begriff für
hochwertige
Asbestzement-
Produkte.

**BAUGLÄSER**

Alle Sorten und Neuheiten zu günstigen Preisen.

GLASBETON Spezialabteilung für **Glasbeton-Oberlichter**, garantiert wasserdicht, **begeh-** und **befahrbar** Ausführung, mit extra hellen, lichtstreuenden Kristallprismen.

GLASBAUSTEINE extra hell, für Aussenwände, Treppenhäuser, innere Trennwände. Vorzügliche Isolation gegen Kälte, Wärme und Schall. Grosse Referenzliste. Verlangen Sie kostenlose Dokumentation und Offerte.

Ruppert, Singer & Cie. AG., Zürich

Tafelglas en gros und Spiegelmanufaktur

Telephon (051) 52 53 53 — Gegründet 1884

Briefadresse: Zürich 48, Altstetten

Technische Zeichnungen

für Hoch-, Tief- und Eisenbetonbau, Vermessungstechnische Pläne jeder Art lassen Sie vorteilhaft, zuverlässig, prompt und preiswert beim spezialisierten Fachmann erstellen.

F. Minder, Zürich Limmatquai 72 Tel. (051) 34 18 55

IHRE BAUAUFGABEN

bearbeite ich zu Ihrer Entlastung

prompt — sorgfältig — diskret

Ausführung sämtlicher architektonischen und bautechnischen Arbeiten, Statik, Eisenbeton, zu vorteilhaften Pauschalpreisen

KARL W. GREYER, BASEL, Kannenfeldstrasse 34
Bautechnisches Büro, Telephon (061) 4 47 70

Die bewährte Adresse für den Architekten und Unternehmer.
Referenzen. (Bitte Inserat aufbewahren.)

VERZINKEREI PRATTELN A.-G.**PRATTELN**

Die anerkannt leistungsfähigste

(BASELSTADT)

Verzinkerei der Schweiz

GEGR. 1897 · TEL. 6 00 22

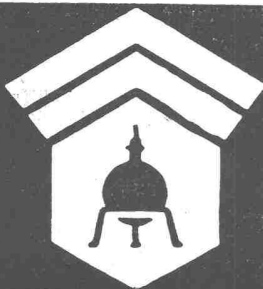
SPEZIALABTEILUNG: Teerung, Bituminierung und Bejutung von Gas- und Wasserleitungs- und Stahlmuffenröhren bis zu 15 m Länge

Brunner & Co. Hoch- u. Tiefbau Zürich 2

Seit 1830 am Schanzengraben

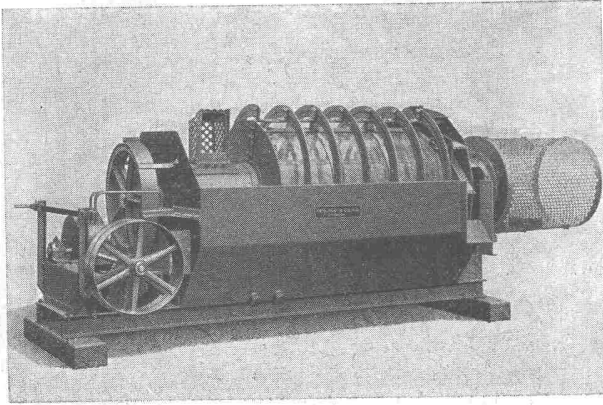
Spezialarbeiten Sondierbohrungen, Filterbrunnen, Bohrpfähle, Injektionen

Abteilung Zimmerei Neuzeitliche Holz-Konstruktionen Baracken
Fabrikbauten. Lehrgerüste Treppenbau

**Wallerdichte Beläge**

Spezial-Unternehmen:

Frick-Glass, Zürich-Altstetten

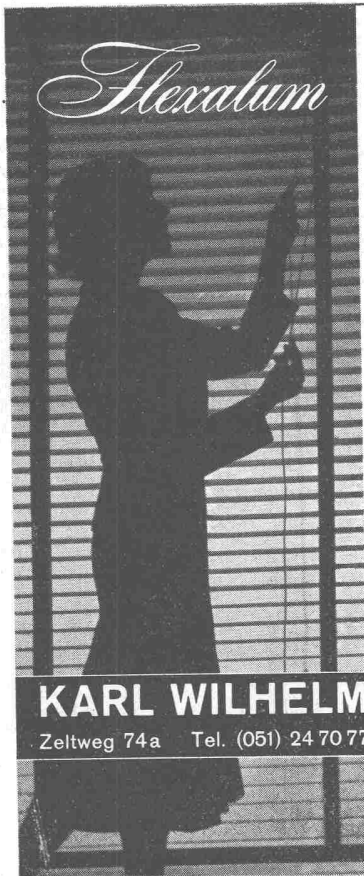


WASCH- und SORTIERMASCHINEN

für alle Anforderungen und Grössen

Robert Aebi & Cie AG Zürich

Zweigniederlassungen: Genf und Zollikofen



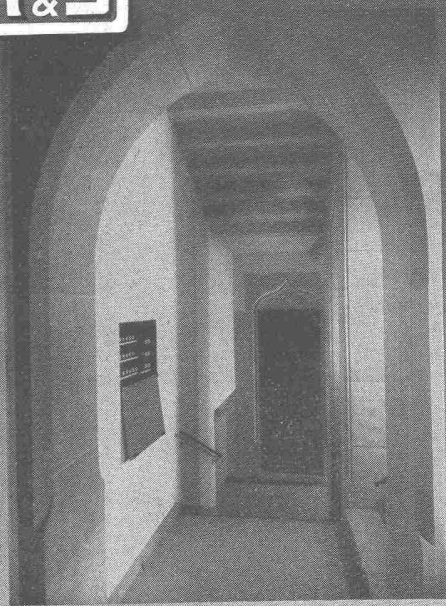
Flexalium

JALOUSIEN

Tageslicht
ohne Blendung

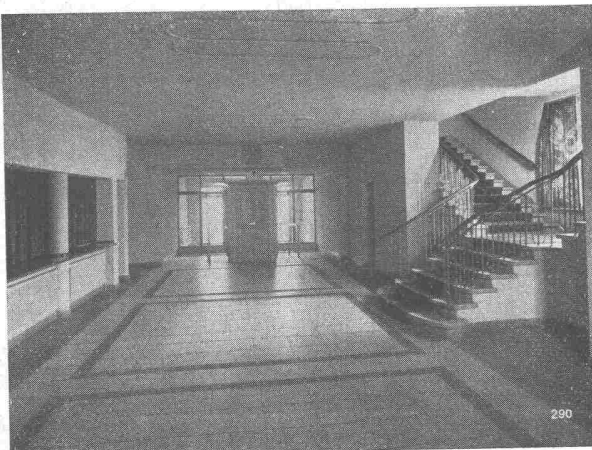
Sonnenlicht
ohne Hitze

KARL WILHELM ZÜRICH 7
Zeltweg 74a Tel. (051) 24 70 77



NIEDERSpannungs-VERTEILKASTEN

RAUSCHER & STOECKLIN A.G., SISSACH
FABRIK ELEKTR. APPARATE UND TRANSFORMATOREN



Qualitäts-Fabrikate

in Basaltolit-Quarzit

Treppenanlagen Bodenplatten

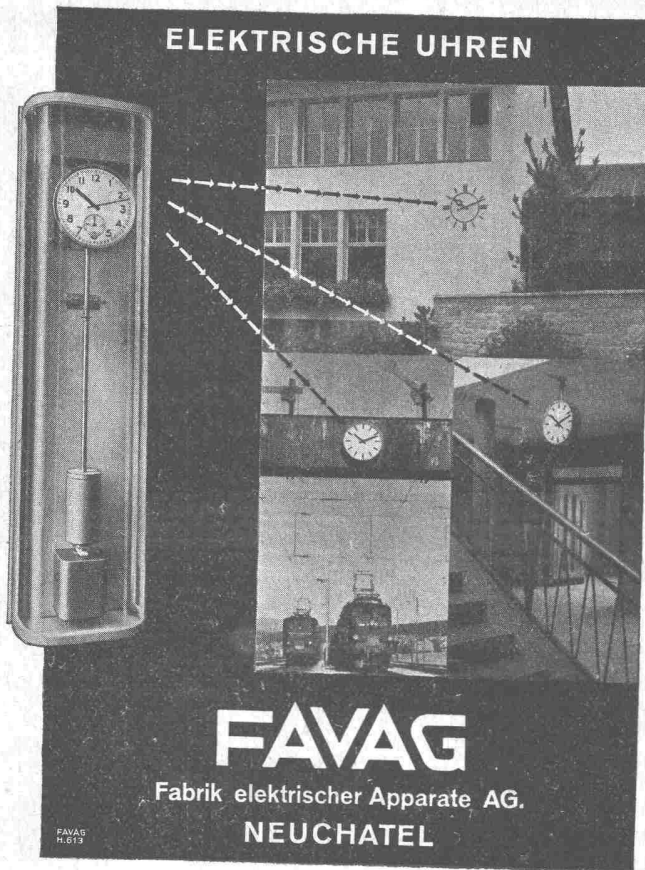
hydraulisch gepresst, mit granitharter Gehfläche, in verschiedenen Farben

Standard-Formate: 25/25/2 cm
30/30/2 cm
35/35/2,5 cm
40/40/3 cm

in Granit-Imitation sofort ab Lager lieferbar!

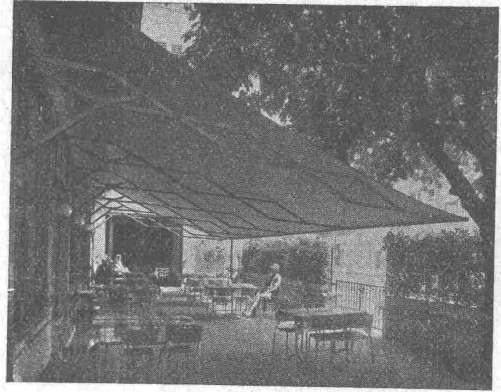
SPEZIALBETON AG. STAAD (St. G.)

ELEKTRISCHE UHREN



FAVAG
Fabrik elektrischer Apparate AG.
NEUCHÂTEL

FAVAG H. 613



Schenkerforen

Schönenwerd (Sol.) Tel. (064) 3 13 52

Vertretungen: Zürich: Tel. (051) 32 65 60
 Basel: Tel. (061) 2 93 81
 Luzern: Tel. (041) 2 99 68
 Lausanne: Tel. (021) 3 45 47
 Lugano: Tel. (091) 2 22 13

STELCON PANZER-PLATTEN

DER WIDERSTANDSFÄHIGE STAUBFREIE EBENE BODENBELAG



für Giessereien
 Maschinenfabriken
 Fabrikräume
 Lagerräume
 Kabelwerke
 Molkereien
 Bäckereien
 Verloaderampen
 Bahnhöfen

STELCON-Belag in der Druckerei
 von the Sun Engraving Co. Ltd.
 in Watford (England)

RICHNER & CO. ZÜRICH Dreikönigstr. 21 Tel. 23 32 57