

Objekttyp: **Advertising**

Zeitschrift: **Schweizerische Bauzeitung**

Band (Jahr): **69 (1951)**

Heft 18

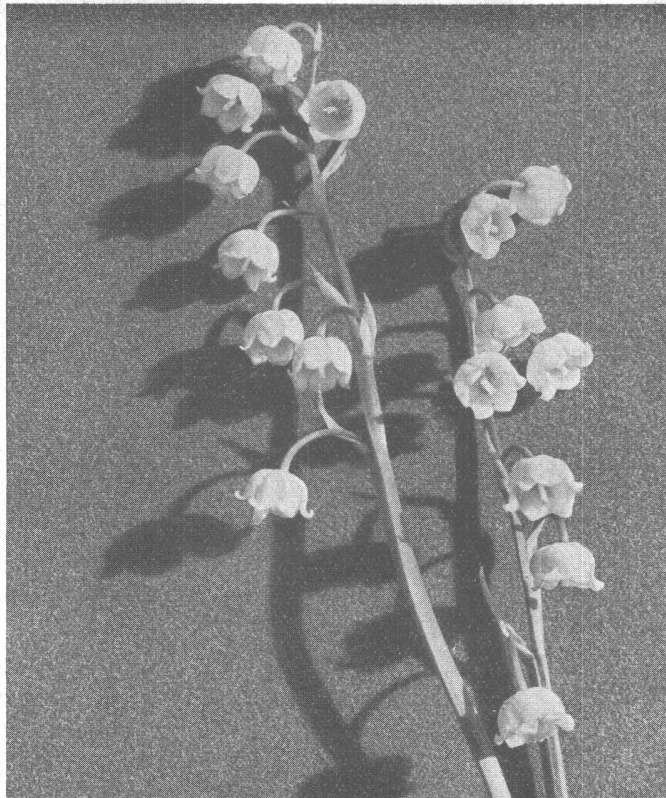
PDF erstellt am: **22.09.2024**

### **Nutzungsbedingungen**

Die ETH-Bibliothek ist Anbieterin der digitalisierten Zeitschriften. Sie besitzt keine Urheberrechte an den Inhalten der Zeitschriften. Die Rechte liegen in der Regel bei den Herausgebern. Die auf der Plattform e-periodica veröffentlichten Dokumente stehen für nicht-kommerzielle Zwecke in Lehre und Forschung sowie für die private Nutzung frei zur Verfügung. Einzelne Dateien oder Ausdrucke aus diesem Angebot können zusammen mit diesen Nutzungsbedingungen und den korrekten Herkunftsbezeichnungen weitergegeben werden. Das Veröffentlichen von Bildern in Print- und Online-Publikationen ist nur mit vorheriger Genehmigung der Rechteinhaber erlaubt. Die systematische Speicherung von Teilen des elektronischen Angebots auf anderen Servern bedarf ebenfalls des schriftlichen Einverständnisses der Rechteinhaber.

### **Haftungsausschluss**

Alle Angaben erfolgen ohne Gewähr für Vollständigkeit oder Richtigkeit. Es wird keine Haftung übernommen für Schäden durch die Verwendung von Informationen aus diesem Online-Angebot oder durch das Fehlen von Informationen. Dies gilt auch für Inhalte Dritter, die über dieses Angebot zugänglich sind.



**SULZER**

Milde, wohltuende Frühlingswärme im Herbst und Winter und angenehme Frische im Sommer verschafft Ihnen im ganzen Haus die Sulzer Strahlungsheizung, System Crittall.

GEBRÜDER SULZER, AKTIENGESELLSCHAFT,  
Abt. Heizung und Lüftung WINTERTHUR

51441

# Holz- Pflaster

(E-K-impregniert, unter Vakuum und Druck  
ofengetrocknet)

*Der ideale Bodenbelag*

für Werkstätten, Maschinensäle, Garagen,  
Turn- und Markthallen

Gesund, warm, schalldämpfend, isolierend und  
dank der E-K-Imprägnierung hell, geruchlos,  
feuerhemmend und unverwundlich durch Fäulnis



HOLZKONSERVIERUNG A.G.  
ZOFINGEN

Tel. (062) 8 10 46 / 8 10 71

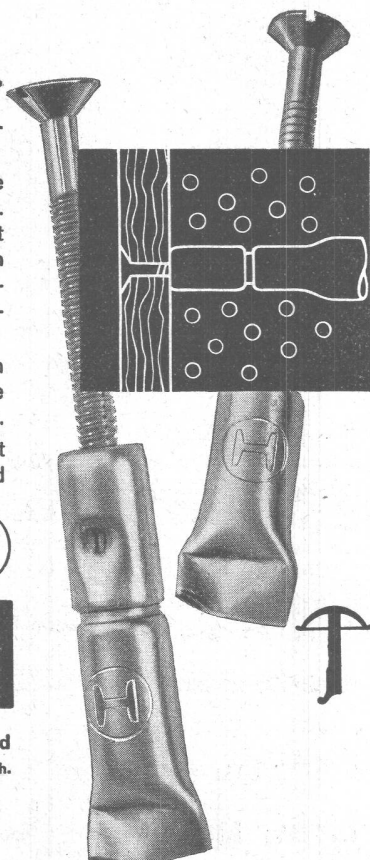
**Hülsen-Steinschraube «Abel»**

zur Befestigung von Fenster-  
rahmen, Türrahmen etc.

Anwendung: Schraube in die  
eingemauerte Hülse stossen.  
Nach zwei Umdrehungen mit  
dem Schraubenzieher sitzen  
Schraube und Rahmen un-  
verrückbar fest. Enorme Zeit-  
ersparnis.

Sogar bei schlecht versetzten  
Rahmen kann die Schraube  
schräg eingestossen werden.

Ausführung: 60 mm Hülse mit  
Schrauben von 55, 65 und  
80 mm Länge



*Hess & Cie.*

Drahtzieherei, Metallwaren- und  
Nagelfabrik - Pilgersteg, Rütli Zch.  
Tel. (055) 2'35 22

Verkauf nur durch Wiederverkäufer

# GLASDÄCHER

KITTLOSE

mit Bleibanden oder Aluminium-  
profilen.

Vordächer, Satteldächer, Sheddä-  
cher, senkrechte Verglasungen an  
großen wie kleinen Objekten.

Korrosionssichere Konstruktion mit  
spannungsfreier Fassung der Glä-  
ser.

Ausführung auf Holz, Eisen und  
Beton.

Umdecken bestehender, gekitteter  
Glasdächer.

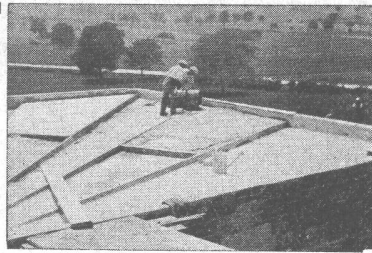
JAKOB **SCHERRER** SÖHNE



Zürich 2, Allmendstrasse 7  
Tel. (051) 25 79 80



Besser isolieren  
mit

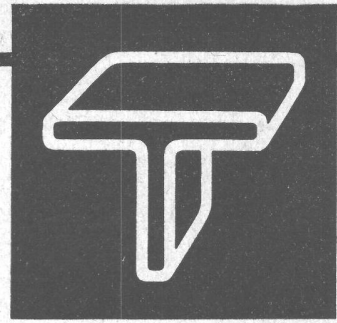


## ZELLENBETON

Kleines Gewicht  
300 kg/m<sup>3</sup>  
Wärmeleitfähigkeit 0,06—0,07  
Vorteilhaft im Preis

Kann auf der Baustelle hergestellt und eingebracht oder in Platten jeder Grösse geliefert werden. — Hervorragende Isolierwirkung. — Speziell für Flach- und Shed-Dächer, Unterlagsböden, Mauer-Isolierungen usw. — Fäulnisfrei, feuerfest und frostsicher.

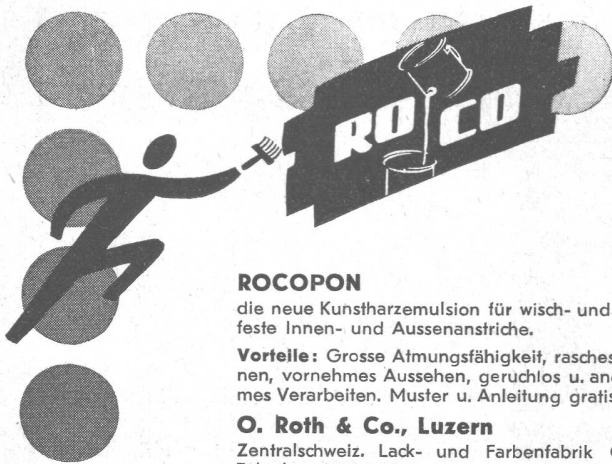
Prospekte und Offerten durch  
**FAVRE & Cie. AG.**  
**WALLISELLEN / ZH.**  
gegr. 1891 Tel. (051) 93 20 11



## Stahl- Konstruktionen und Metallbau

**GEBR. TUCHSCHMID AG.**  
**FRAUENFELD**

FRAUENFELD TEL. (054) 724 71  
ZÜRICH TEL. (051) 23 23 01



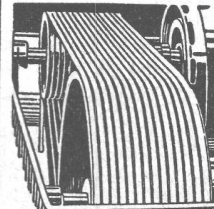
### ROCOPON

die neue Kunstharzemulsion für wisch- und wasch-feste Innen- und Aussenanstriche.

**Vorteile:** Grosse Atmungsfähigkeit, rasches Trocknen, vornehmes Aussehen, geruchlos u. angenehmes Verarbeiten. Muster u. Anleitung gratis durch

**O. Roth & Co., Luzern**

Zentralschweiz. Lack- und Farbenfabrik GmbH.  
Telephon (041) 2 01 50



### Industrie-Artikel

Treibriemen      Transportbänder  
Keilriemen      Riemenverbinder  
Dichtungsmaterial      Gummischläuche

**Adolf Schlatter A.G. Zürich**  
Tel. (051) 26 17 86      Stampfenbachstr. 73

### St. Margrether-Sandstein

Kennen Sie die Vorzüge meines Materials? Jegliche Steinhauerarbeiten, Tür- u. Fenstereinfassungen, Cheminées etc.

Verlangen Sie unverbindlich Offerte oder Vertreterbesuch.

STEINBRUCH- UND STEINMETZGESCHÄFT

**E. GAUTSCHI St. Margrethen** Tel. 7 84 86

# Beton - Christen

W.Christen & Cie Zementwarenfabrik Basel Tel 2 88 80

Verlangen Sie Offerten:

800 Katalogartikel und jede gewünschte Spezialausführung in fabrikkertigem Beton

## UTO- Aufzüge

Moderne Ausführung

Geräuschloser Lauf

Grösste Unfallsicherheit

## UTO

Aufzug- und Kranfabrik A.-G.

ZÜRICH 9




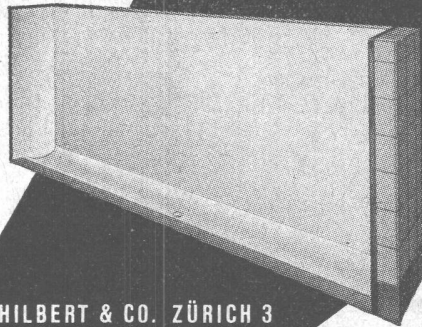
**Rost-Schutz**

durch Sandstrahlen und  
**Spritzmetallisieren**  
Wir beraten Sie unverbindlich.

Siegfried Keller + Co., Wallisellen-Zürich  
Telephon (051) 93 21 14 Geleiseanschluss

MD

**URINOIRS** 



Zweckmässig  
Frostsicher  
Schlagfest  
Geruchlos  
Haltbar

HILBERT & CO. ZÜRICH 3  
Zentralstr. 77 - Tel. (051) 33 71 05

Braunwälder

 **Gummi- und Asbest-Artikel**

Kautschuk- und Industriebedarf  
Winterthur (052) 2 36 66



**FEGA-WERK**  
ZÜRICH  
Abisriederstr. 190, Tel. (051) 52 00 77

**Spezialfilter**  
für  
**Lufttechnische Anlagen**  
in Schutzzräumen (baulicher Luftschutz)

**HÜBSCHER & CO., SCHAFFHAUSEN**  
MASCHINEN- UND STAHLBAU



Tössbrücke Wila

STS

Schweiz. Technische Stellenvermittlung  
Service Technique Suisse de placement  
Servizio Tecnico Svizzero di collocamento  
Swiss Technical Service of employment

Zürich, Beethovenstr. 1, Tel. 235426. Telegr. STSINGENIEUR ZÜRICH  
Für Arbeitgeber kostenlos. Für Stellensuchende Einschreibgebühr  
3 Fr. für 3 Monate. Bewerber wollen Anmeldebogen verlangen. — *Aus-  
kunft über offene Stellen und Weiterleitung von Offerten erfolgt nur  
gegenüber Eingeschriebenen.*

## INDUSTRIE-ABTEILUNG

- 345 **Ingenieur**, mit Erfahrungen in Fabrikation schwerer Werkzeug-  
maschinen. Spanien.  
347 **Ingenieur**, mit Erfahrung in Herstellung von Stricknadeln, inklu-  
sive Herstellung der notwendigen Bearbeitungsmaschinen. An-  
stellungsdauer etc. zu vereinbaren. Spanien.  
351 **Maschinentechniker**, mit Praxis im allgemeinen Maschinenbau.  
Zürich.  
353 **Ingenieur**, mit Praxis in Projekt, Berechnung und Konstruktion  
von Wasserturbinen und Regulatoren. Spanien.  
357 **Dipl. Maschineningenieur**, mit Praxis in der Industrie, für die  
Bearbeitung von Spezialgebieten. Offizier. Deutsche Schweiz.  
359 **Heizungstechniker**, mit Praxis, für Projekt und Ausführung von  
Zentralheizungs- und anderen wärmetechnischen Anlagen. Bal-  
digst. Aargau.  
361 **Dipl. Elektroingenieure und -techniker** (Hochfrequenz- und  
Schwachstromtechnik), für technisches Büro, Ostschweiz.  
363 **Techniker**, mit Kenntnissen im Autofach, für Vertreter- und Kun-  
denservice. Deutsch, Fahrbewilligung erwünscht. Baldigst West-  
schweiz.

- 365 **Webereitechniker**, mit Praxis im Einrichten der Webstühle, zur  
Leitung einer Kunstseideweberei. Sofort. Vertragsdauer 3 Jahre,  
mit bezahlter Hin- und Rückreise. Ledig. Kenntnisse des Spani-  
schen oder Englischen. Quito (Ecuador).  
367 **Maschinentechniker**, mit Praxis, zur Führung des Zeichnungs-  
wesens u. Erledigung maschinentechnischer Aufgaben. Innerschw.  
369 **Dipl. Maschinen- eventl. Elektrotechniker**, mit Praxis, für Büro  
und Betrieb. Kanton Bern.  
613 **Techniker**, mit Praxis, für Fabrikation von Bestandteilen der Prä-  
zisions-Kleinmechanik. Französisch. Westschweiz.

## BAU-ABTEILUNG

- 244 **Dipl. Bauingenieur**, Statiker, für Stahl-, Eisenbeton- und Holz-  
konstruktionen. Ferner **Eisenbetontechniker** mit Praxis. Nord-  
westschweiz.  
746 **Tiefbautechniker**, für allgemeine Tiefbauarbeiten. Sofort. Kt. St.  
Gallen.  
752 **Architekt**, für Büro. Baldigst Zürich.  
754 **Hochbautechniker**, mit Praxis, für Büro und Bauplatz. Sofort.  
Kt. Solothurn.  
756 **Bauführer**, für örtliche Bauleitung, Ausmass und Abrechnung von  
Wohnbauten. Baldigst. Zürich.  
758 **Hochbautechniker**, mit Praxis, für Büro und Bauplatz. Zürich.  
760 **Hochbauführer**, für örtliche Bauleitung eines Spitalneubaus. So-  
fort. Nordwestschweiz.  
762 **Hochbautechniker**, mit Büro- und Bauplatzpraxis. Baldigst. Nähe  
von Bern.  
764 **Tiefbau- oder Eisenbetontechniker**, für Projekt- und Ausführungs-  
pläne im Eisenbetonhoch- und -tiefbau. Sofort. Zürich.  
766 **Tiefbautechniker** (Technikum), mit Praxis im Bau von Straßen,  
Kanalisationen, Werkleitungen, Gemeinde-Bau- und Vermessungs-  
amt im Kt. Zürich. Offerten bis 20. Mai 51 auf Formularen der  
S. T. S.



# Wallerdichte Beläge

Spezial-Unternehmen:  
*Frick-Glass, Zürich-Altstetten*

## Stellenausschreibung

Infolge Rücktrittes des bisherigen Inhabers ist beim Kan-  
tonalen Hochbauamt auf 1. Juli 1951 die Stelle des

**Heizinspektors**

neu zu besetzen. Bewerber mit abgeschlossener Hochschul-  
bildung oder einer ähnlichen Ausbildung haben ihre hand-  
schriftlichen Offerten unter Angabe von Geburtsdatum,  
Heimat- und Wohnort, Zivilstand, militärischer Einteilung  
sowie unter Beilage von Ausweisen über Studiengang und  
bisherige praktische Betätigung (Wärmetechnik, Heizungs-  
fach, wenn möglich auch Erfahrungen mit Stark- und  
Schwachstromanlagen) bis spätestens 15. Mai 1951 der un-  
terzeichneten Direktion einzureichen. Besoldung nach  
Uebereinkunft im Rahmen der Ansätze der kantonalen  
Besoldungsordnung (Fr. 9600.— bis Fr. 14 880.—, zuzüglich  
Teuerungszulagen von zur Zeit 12 %). Alters- und Hinter-  
bliebenenversicherung.

Persönliche Vorstellung nur auf Einladung hin.

Direktion der öffentlichen Bauten des Kantons Zürich:  
Meierhans.

Gesucht

**Bau-Ingenieur**

für Eisenbeton und Tiefbau. Absolvent der ETH.  
Eintritt möglichst sofort.

Offerten unt. Chiffre 21311 an Publicitas, Olten.

Wir suchen zu baldmöglichstem Eintritt für unser  
Tankbaubureau als Aushilfen für unbestimmte  
Zeit (voraussichtlich 2—3 Jahre) einen

**Maschinen-Ingenieur oder -Techniker**

Erfordernisse: Praktische Erfahrung in Projek-  
tierung und Bau von Tankanlagen, sowie einen

**Maschinenzeichner**

Erfordernisse: Abgeschlossene Lehrzeit und einige  
Jahre Praxis in ähnlicher Stellung.  
Handschriftliche Angebote mit Lebenslauf, Photo,  
Referenzen und Gehaltsansprüchen sind bis zum  
15. Mai 1951 zu richten an die

Direktion der eidg. Bauten, Bern 3.

Alteingeführtes Holzbaugeschäft möchte seinen  
Wirkungskreis auf Hochbau erweitern  
und sucht zu diesem Zweck einen

**diplomierten Baumeister**

im Alter von ca. 40 Jahren, mit einer Inter-  
esseneinlage von mindestens Fr. 100 000.—.

**Verlangt wird:** Absolut selbständiges Arbei-  
ten auf Bauplatz und Büro, reiche Erfahrung  
im Offert- und Rechnungswesen, Vertraut-  
heit mit Schreiner- und Zimmerarbeiten.

**Geboten wird:** Leitende, verantwortungsvolle  
Stellung in bestfundiertem Betrieb einer  
Kantonshauptstadt, als Stütze und Stellver-  
treter des Inhabers, später eventuell als  
Nachfolger.

Offerten mit Lebenslauf, Referenzen und  
Photo unter Chiffre L 10289 Y an Publicitas,  
Bern.

Gesucht für die örtliche Bauleitung der Sambucotalsperrre ein

## BAU- INGENIEUR

mit Praxis in Grossbetonbauten. Anmeldungen mit Ausweisen über Studien, Praxis und Gehaltsansprüchen sind zu richten an die

**Maggia-Kraftwerke AG.,** Piazza Fontana Pedrazzini, Locarno.

### Stellenausschreibung

Auf 1. Juli 1951 ist die Stelle eines

## Kantonsingenieurs

neu zu besetzen, da der bisherige Amtsinhaber altershalber auf den genannten Zeitpunkt pensioniert wird. Bewerber mit abgeschlossener Hochschulbildung (Bauingenieure) haben ihre handschriftlichen Offerten unter Angabe von Geburtsdatum, Heimat- und Wohnort, Zivilstand, militärischer Einteilung sowie unter Beilage von Ausweisen über Studiengang und bisherige praktische Betätigung bis spätestens **15. Mai 1951** der unterzeichneten Direktion einzureichen. Besoldung nach Uebereinkunft im Rahmen der Ansätze der kantonalen Besoldungsverordnung (Fr. 14 400.— bis 20 160.—, zuzüglich Teuerungszulagen von zur Zeit 12 %). Alters- und Hinterbliebenenversicherung.

Persönliche Vorstellung nur auf Einladung hin.

**Direktion der öffentlichen Bauten des Kantons Zürich:**  
Meierhans.

### Stadt Baden

### Stellenausschreibung

Die wegen bevorstehenden Rücktrittes des bisherigen Inhabers frei werdende Stelle des Bauverwalters von Baden (Stadtingenieur) als

## Chef des städtischen Bauwesens

wird zur Wiederbesetzung ausgeschrieben.

Verlangt werden eine abgeschlossene technische Ausbildung und die Befähigung, einem technischen und administrativen Verwaltungszweig vorzustehen.

Handschriftliche Anmeldungen mit Ausweisen, Zeugnissen und Lebenslauf sind bis 21. Mai 1951 an das Stadtammannamt Baden einzureichen, das über Pflichtenkreis und Anstellungsbedingungen nähere Auskunft erteilt. Antritt der Stelle nach Uebereinkunft.

Baden, den 2. April 1951. **Der Gemeinderat.**

Die Direktion des Seeländischen Verpflegungsheimes Worben BE eröffnet einen allgemeinen

## PROJEKTWETTBEWERB

zur Erlangung von Entwürfen für die architektonische Neugestaltung ihrer Anstaltsgebäude.

Teilnahmeberechtigt sind alle im Kanton Bern heimatberechtigten oder spätestens seit 1. 1. 50 niedergelassenen Architekten.

Preissumme Fr. 18 000.—, für allfällige Ankäufe Fr. 5000.—.

Bezug der Unterlagen bei der Verwaltung des Seeländischen Verpflegungsheimes Worben BE gegen Depot von Fr. 50.— (Postcheck IVa 295).

Eingabetermin: 31. Oktober 1951.

Besichtigung des Verpflegungsheimes unter Führung je Donnerstag, den 10., 17. und 24. Mai 1951, um 14.00 Uhr.

Worben, 1. Mai 1951.

**Seeländisches Verpflegungsheim Worben:**

Der Direktionspräsident:

F a w e r.

Gesucht jüngerer, zuverlässiger

## Bauzeichner evtl. -techniker

in Architekturbüro der Ostschweiz.

Offerten unter Chiffre ZD 5882 an Mosse-Annoncen AG., Zürich 23.

### Stellenausschreibung

Zufolge Erreichung der Altersgrenze des bisherigen Inhabers wird die Stelle des

## Gemeindebaumeisters

der Gemeinde Herisau zur Bewerbung ausgeschrieben.

**Erfordernisse:** Abgeschlossene technische Hochschulbildung als Architekt oder Diplom als Hochbautechniker eines schweizerischen Technikums, wenn möglich einige Erfahrung im Tiefbauwesen. Befähigung, einem technischen und administrativen Verwaltungszweig vorzustehen.

**Besoldung:** Fr. 8200.— bis Fr. 10 500.— plus Teuerungs-, Familien- u. Kinderzulagen. Pensionsberechtigung. Antritt 1. Juli 1951 oder nach Vereinbarung.

**Anmeldungen:** Mit Studienausweisen, Zeugnisabschriften und Photo bis 5. Mai 1951 an das Gemeindehauptmannamt Herisau.

Herisau, 19. April 1951.

Gemeindekanzlei Herisau.

**Gemeinde Dietikon****Stellenausschreibung**

Infolge Wahl des bisherigen Inhabers zum Bauverwalter von Wil wird die Stelle eines

**Tiefbautechnikers**

beim Bau- und Vermessungsamt der Gemeinde Dietikon zur Neubesetzung ausgeschrieben.

Erfordernisse: Praxis im Projektieren und Bau von Strassen, Kanalisationen, Werkleitungen etc. Exaktes, produktives Arbeiten.

Besoldung laut Regulativ, Kant. Pensions- und Hinterbliebenenversicherung.

Handschriftliche Anmeldungen mit kurzem Lebenslauf, Angabe der Gehaltsansprüche, Eintrittstermin etc., unter Beilage einer Photo, Ausweisen über techn. Ausbildung und Praxis, sowie einigen Zeichenvorlagen bis spätestens 21. Mai 1951 an das Bau- und Vermessungsamt Dietikon.

Der Gemeindeingenieur.

**Cand. arch.**

(7 Sem. ETH) sucht Stelle. Bevorzugt wird Gelegenheit zu umfassender Tätigkeit. Zuschriften erbeten unter Chiffre ZW 5908 an Mosse-Annoncen AG., Zürich 23.

Auf Ingenieurbüro in Basel wird tüchtiger

**BAU-INGENIEUR**

für Stahl- und Eisenbetonkonstruktion gesucht. Bei Eignung Dauerstellung als Bureauchef. Evtl. wird jüngerer, initiativer Ingenieur nachgezogen.

Dasselbst werden ebenfalls noch

**Eisenbetontechniker und -zeichner**

in Dauerstellungen gesucht. Offerten unter Chiffre X 5219 Q an Publicitas, Basel.

In angesehenes, mittelgrosses Baugeschäft für Hoch- und Tiefbau auf dem Platze Zürich wird initiativer

**Baufachmann**

mit abgeschlossenem technischen Bildungsgang und womöglich Baumeisterdiplom gesucht.

Bewerber müssen sich über mehrjährige, erfolgreiche praktische Tätigkeit, vornehmlich auf dem Gebiete des Hochbaues, ausweisen können und an selbständiges Arbeiten gewohnt sein. Bei Eignung wird Dauerstelle geboten und die Möglichkeit späterer Teilhaberschaft. Handgeschriebene Offerten mit Photo und Angaben über bisherige Tätigkeit sowie Referenzen und Gehaltsansprüchen unter Chiffre ZV 719 an Mosse-Annoncen AG., Zürich 23.

Grosse chemische Fabrik in Basel sucht für ihr Baubureau zum sofortigen Eintritt jüngeren, tüchtigen

**Bauzeichner oder Bautechniker**

mit etwas Bauplatzerfahrung. Verlangt wird flinker Zeichner und gewandter Darsteller, zur Bearbeitung von Projektstudien, Ausführungs- und Detailplänen. Offerten mit Angaben über Bildungsgang und bisherige Tätigkeit sowie Zeugnisabschriften unt. Chiffre B 5330 Q an Publicitas, Basel.

Gesucht für Stollenbau im Hochgebirge, Bau-dauer ca. 2½ Jahre,

**2 tüchtige Ingenieure oder Techniker**

als örtliche Bauführer, womöglich mit praktischer Erfahrung. Offerten mit Bild, Gehaltsansprüchen und Referenzen unt. Chiffre ZI 5923 an Mosse-Annoncen AG., Zürich 23.

Gesucht tüchtiger, selbständiger, mit allen Arbeiten vertrauter

**Bauzeichner**

auf Architekturbüro in nächster Nähe von Aarau. Eintritt sofort oder nach Uebereinkunft. Bei Eignung guter Lohn und Dauerstellung. Offerten mit Bildungsgang, Photo und Saläransprüchen sind zu richten unter Chiffre OFA 4793 R an Orell Füssli-Annoncen, Aarau.

**HEIMARBEIT****sucht Eisenbeton-Tiefbautechniker**

Sehr gute theoretische Kenntnisse und langjährige praktische Erfahrung im Projektieren, Kostenvoranschlag, Ausführungspläne und Statik. Alle einschlägigen Arbeiten werden zu mässigem Honorar ausgeführt. Offerten unter Chiffre ZP 686 an Mosse-Annoncen AG., Zürich 23.

**Erfahrener Bauführer**

übernimmt Bauführungen, Ausmasse, Abrechnungen, Submissionen, Voranschläge usw. im Angestelltenverhältnis oder privat. Zürich und Umgebung. Offerten unter Chiffre ZR 5729 an Mosse-Annoncen AG., Zürich 23.

**Sehr günstig zu verkaufen: BADEWANNEN**

zum Einbauen, aus Gusseisen, weiss emailliert, fabrikn. Aussenmasse 1675 × 725 mm, Fr. 210.— per Stück + Wust, ab Station gegen Kassazahlung.

Bestellungen an Telefon (061) 8 15 40.

**MAMMUT**

Spezialbeton für Hoch- u. Tiefbau

**Asphalt-Emulsion A Zürich**

Telephon 25 88 66

erstellt zuverlässig

Löwenstrasse 11

**TURICUM**  
Teerfreie Dachpappe**Terrassen, Flachdächer, Grundwasser-Isolierungen**

# WIDIA-HARTMETALL

in neuen Sorten  
überlegener Zähigkeit  
und Schneidfähigkeit



...ein entscheidender  
Fortschritt!

**Diametal A.G.**  
BIEL  
Gurzelenstr. 3 Tel. (032) 23571



## Holzmosaik-Parkett

Inbegriff des modernen Parketts

- schön
- praktisch
- unverwüßlich
- rasch verlegbar



## Holzmosaik-Parkett

erhältlich in Holzarten und Qualitäten  
der verschiedensten Preisklassen;  
in allen Preisklassen aber:

- fugenlos
- warm
- bequem zu reinigen

**Ein besonderer Vorteil:**

Bei Beschädigungen lassen sich die einzelnen Klötzchen leicht und schnell auswechseln; solche Ausbesserungen sind mit nur geringen Kosten verbunden und nicht auffällig.



Modernste Fabrikationseinrichtungen  
und langjährige Erfahrung bürgen für  
die Qualität der  Parkettsorten.

Auskunft und Prospekt durch

**BAUWERK AG. ST. MARGRETHEN TEL. (071) 73733**

# INERTOL

Rost schützt vor Rost  
frisst Eisen

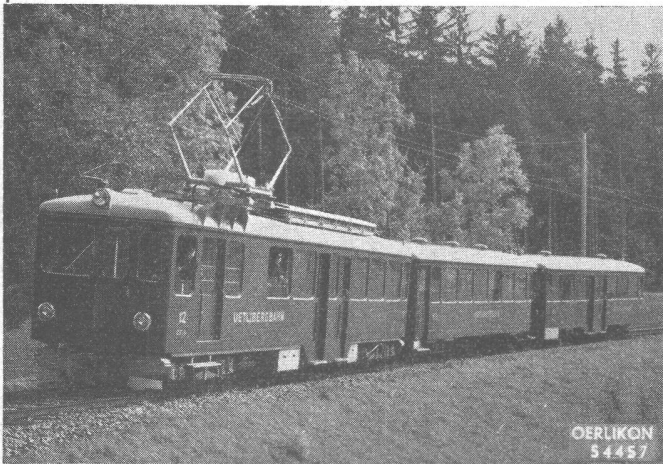
Wallisellen (Zch.)  
Tel. (051) 93 2114  
BAUTENSCHUTZ  
SIEGFRIED  
**keller** CO

**Sanitär-Technisches Büro**  
Projektierung, Offert-Berechnung  
Skizzen und Schemas für sanitäre Anlagen

W. von Wartburg, Zürich  
Uraniastrasse 14  
Tel. (051) 23 54 56



*Wollen Sie die Leistungsfähigkeit Ihrer Bahn erhöhen?  
Dann wählen Sie moderne, betriebssichere Triebfahrzeuge*



*Neue Zugskomposition der Uetliberg-Bahn, bestehend aus 400 PS-Leichtstahl-Motorwagen CFe<sup>4</sup>/<sub>3</sub>, Zwischenwagen u. einem Steuerwagen für Pendelbetrieb. Fahrdrachtspannung 1200 V Gleichstrom. Feinstufige elektropneumatische Hüpfsteuerung.*

mit elektrischer Ausrüstung

## OERLIKON

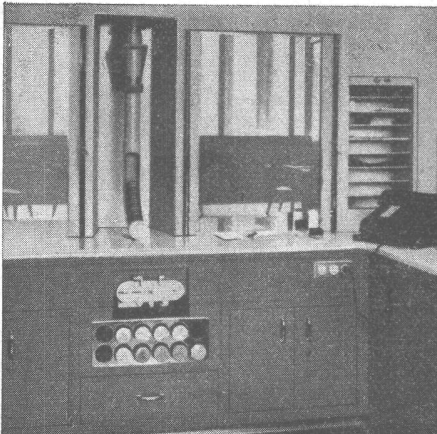
für Vollbahnen, Nebenbahnen, Zahnradbahnen, Strassenbahnen, Trolleybusse, Schwebbahnen. — Schneeschleuder-Maschinen. Fahrzeuge mit Elektrogyro-Antrieb.

Gleichrichter- und Wechselrichteranlagen. Bahn-Kompressoren und -Vakuumpumpen.

### MASCHINENFABRIK OERLIKON

Zürich 50 — Tel. (051) 46 85 30

Bureaux in Zürich, Bern und Lausanne



## ROHRPOSTANLAGEN für Bankbetriebe

Anwendungsmöglichkeiten:

Wahlweise Übermittlung von Checks, Schriftstücken oder Coupons innerhalb verschiedener Abteilungen

Verbindung der einzelnen Kassastellen mit dem Hauptkassier resp. der Visakontrolle

Übermittlung von Geldbeträgen

Anlagesysteme:

Handbediente Anlagen

Halbautomatische Weichenanlagen

Vollautomatische Weichenanlagen mit automatischer Zentrale



## Standard Telephon und Radio AG.

Zürich, Seestr. 395, Postfach Zürich 38, Tel. (051) 45 28 00

Zweigniederlassung in Bern

