

Objektyp: **Advertising**

Zeitschrift: **Schweizerische Bauzeitung**

Band (Jahr): **69 (1951)**

Heft 9

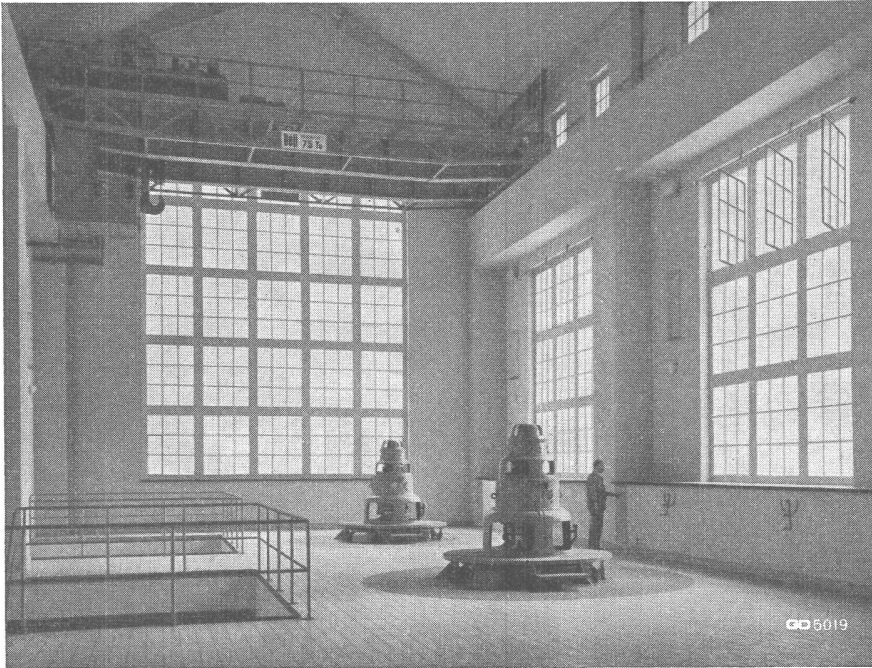
PDF erstellt am: **24.09.2024**

### **Nutzungsbedingungen**

Die ETH-Bibliothek ist Anbieterin der digitalisierten Zeitschriften. Sie besitzt keine Urheberrechte an den Inhalten der Zeitschriften. Die Rechte liegen in der Regel bei den Herausgebern. Die auf der Plattform e-periodica veröffentlichten Dokumente stehen für nicht-kommerzielle Zwecke in Lehre und Forschung sowie für die private Nutzung frei zur Verfügung. Einzelne Dateien oder Ausdrucke aus diesem Angebot können zusammen mit diesen Nutzungsbedingungen und den korrekten Herkunftsbezeichnungen weitergegeben werden. Das Veröffentlichen von Bildern in Print- und Online-Publikationen ist nur mit vorheriger Genehmigung der Rechteinhaber erlaubt. Die systematische Speicherung von Teilen des elektronischen Angebots auf anderen Servern bedarf ebenfalls des schriftlichen Einverständnisses der Rechteinhaber.

### **Haftungsausschluss**

Alle Angaben erfolgen ohne Gewähr für Vollständigkeit oder Richtigkeit. Es wird keine Haftung übernommen für Schäden durch die Verwendung von Informationen aus diesem Online-Angebot oder durch das Fehlen von Informationen. Dies gilt auch für Inhalte Dritter, die über dieses Angebot zugänglich sind.



# GEILINGER & CO WINTERTHUR

EISENBAUWERKSTÄTTEN



Stahlfenster Kraftwerk Wassen



**FEGA-WERK**  
ZÜRICH  
Albisriederstr. 190, Tel. (051) 52 00 77

## Spezialfilter

für

## lufttechnische Anlagen

in Schutzzräumen (baulicher Luftschutz)

MUBA 1951. Halle XIII, Stand No. 4461

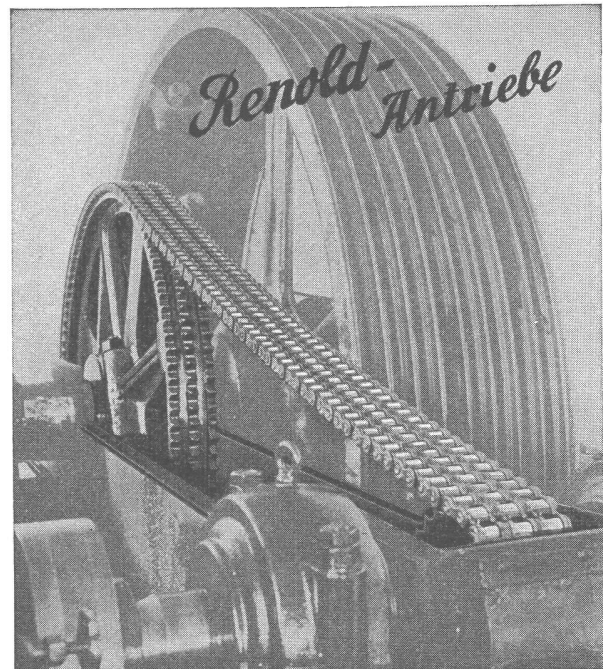
# BRUNNER & CO.

Bauunternehmung

ZÜRICH

Seit 1830 Am Schanzengraben 23

Ausführung der Erd-, Maurer- u. Eisenbeton-  
arbeiten beider Erweiterungs-Etappen, incl.  
Oberlichter in Eisenbetonfachwerk



**komplett, normalisiert ab Lager Zürich**

Kette für geringste Abnutzung gebaut: Längste Lebensdauer,  
auch bei hohen Drehzahlen

Durchgehend gleichmässige höchste Präzision, Büchsen und  
Rollen nahtlos: Störungsfrei

Räder mit Renoldverzahnung: Ruhiger Lauf

Verwenden Sie die britisch- und kontinental-europäisch  
genormten Ketten: Zu allen Zeiten hier und auf der ganzen  
Welt Ersatzmöglichkeit

**W. Emil Kunz, Postfach, Zürich 27**  
Gothardstrasse 21 - Tel. (051) 25 29 10

## Gummi- Knie- und Hüft- Stiefel

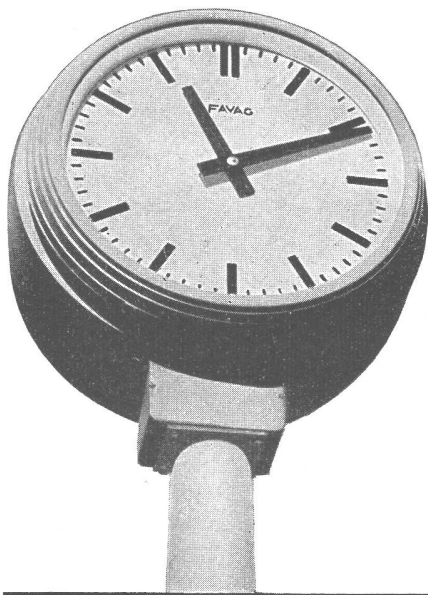
erstklassige Importqualität, mit extra  
starkem Gleitschutzprofil, saubere Konfektion

**GUMMIHAUS TROXLER, ZÜRICH**

Seidengasse 13

Telephon 25 77 68

**ELEKTRISCHE UHREN**



**FAVAG**

Fabrik elektrischer Apparate AG.  
NEUCHÂTEL

**GRANIT**

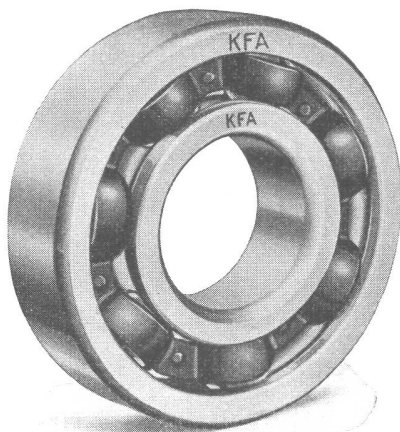
bruchroh  
gespitzt  
gestockt  
gesägt  
geschurrt  
geschliffen  
poliert

**GAMMA**

KOMMANDIT-GESELLSCHAFT

Telefon 45 17 25 ZÜRICH Renggerstrasse 1

**KFA**

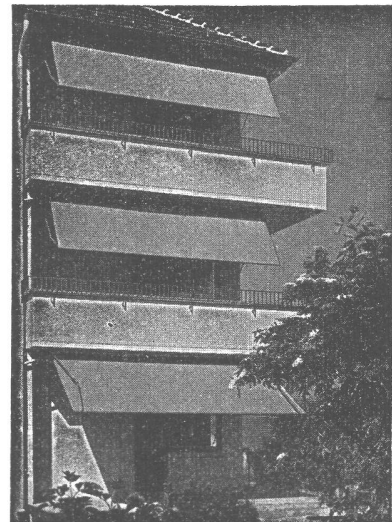


**Kugellager**

aller Art

KFA Kugellager-Fabrik Arbon AG.  
ARBON

Telephon (071) 4 68 33

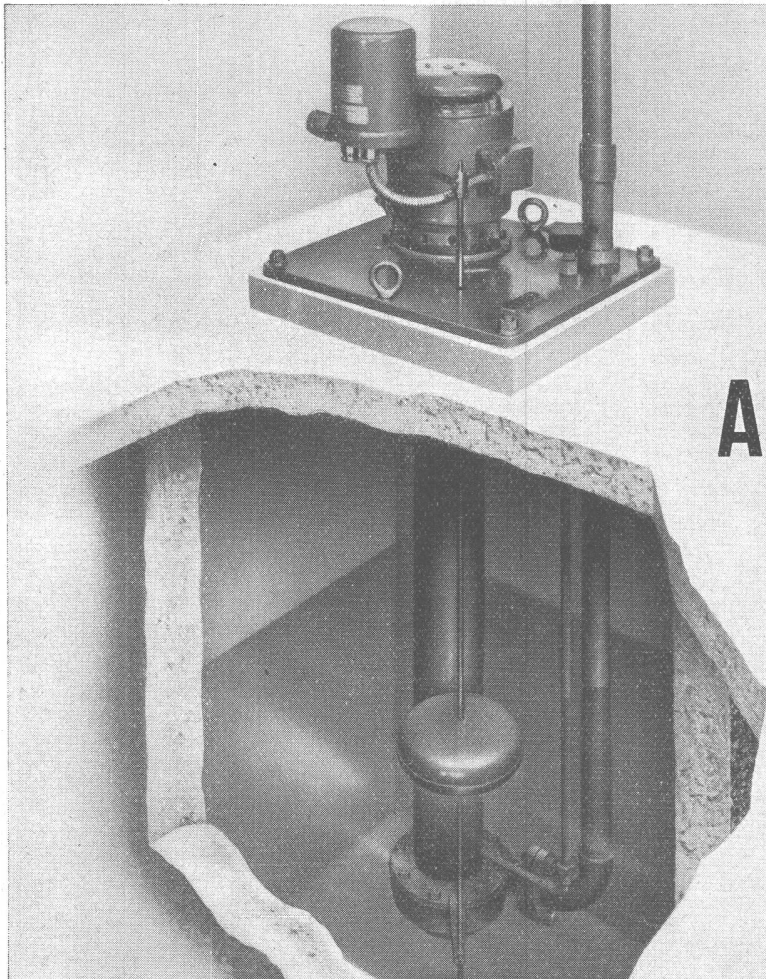


**SchenkerStoren**

Schönenwerd (Sol.) Tel. (064) 3 13 52

Vertretungen: Zürich: Tel. (051) 32 65 60  
Basel: Tel. (061) 2 93 81  
Luzern: Tel. (041) 2 99 68  
Lausanne: Tel. (021) 3 45 47  
Lugano: Tel. (091) 2 22 13





# SULZER

## Abwasserpumpen

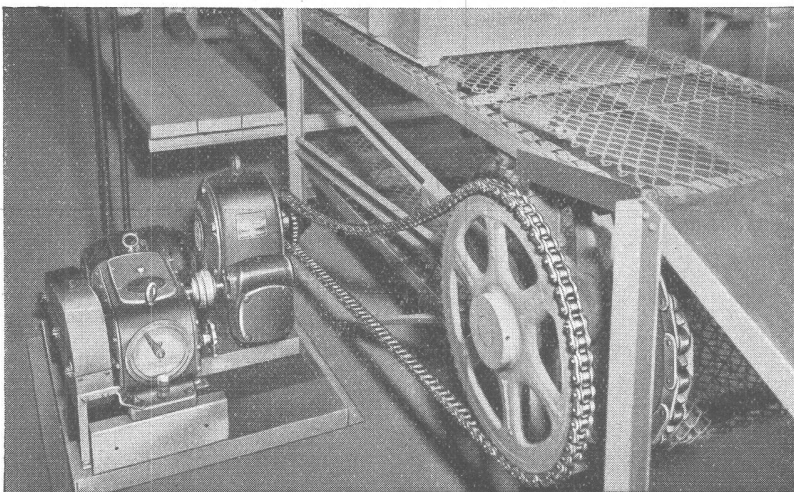
Typ AWP

## für Kleinanlagen

Gebrüder Sulzer  
Aktiengesellschaft, Winterthur

## > LINK-BELT <

Antriebe für wirkungsvolle Kraftübertragung



Verlangen Sie Katalog Nr. 169-B und kostenlose Beratung  
für Ihre Antriebe

- PIV-Getriebe
- Electrofluid-Drive
- Reduktionsgetriebe
- Kugel- und Rollenlager
- Kupplungen
- Rollenketten
- Zahnketten
- Förderketten

**WILH. PLÜSS** Talstrasse 66, Tel. (051) 27 52 01 **ZÜRICH 1**



STS

Schweiz. Technische Stellenvermittlung  
Service Technique Suisse de placement  
Servizio Tecnico Svizzero di collocamento  
Swiss Technical Service of employment

Zürich, Beethovenstr. 1, Tel. 235426. Telegr. STSINGENIEUR ZÜRICH  
Für Arbeitgeber kostenlos. Für Stellensuchende Einschreibgebühr  
3 Fr. für 3 Monate. Bewerber wollen Anmeldebogen verlangen. — *Aus-  
kunft über offene Stellen und Weiterleitung von Offerten erfolgt nur  
gegenüber Eingeschriebenen.*

## INDUSTRIE - ABTEILUNG

- 193 **Heizungstechniker**, mit Kenntnissen der Sanitärbranche, für Zen-  
tralheizungs- und sanitäre Anlagen, Kanton Bern.  
195 **Chemiker**, mit Hochschul- und Technikumsbildung und Praxis,  
für Kunstharz- und Chlorkautschukfarben, Zürich.  
199 **Chemiker** (Hochschule), mit Praxis in der Kautschukindustrie  
(Pneumatik für Velos und Motorräder), für Fabrikationsleitung.  
201 **Maschineningenieur** (Hochschule), mit Praxis im Konstruktions-  
büro und Fabrikationsbetrieb, für technische Leitung der Metall-  
branche, Baldigst, Nähe Zürich.  
203 **Dipl. Maschineningenieur od. dipl. Maschinentechner**, mit Pra-  
xis im Kessel- und Stahlbau, für technisches Büro, Ostschweiz.

## BAU - ABTEILUNG

- 392 **Hochbautechniker**, mit Praxis, für Werk- und Detailpläne. Sofort.  
Nordwestschweiz.  
394 **Dipl. Bauingenieur**, für Projekt und Ausführung von Tiefbau-  
arbeiten, Westschweiz.

- 396 **Hochbautechniker-Bauführer**, für Architekturbüro. Kenntnisse im  
Holzbau erwünscht. Kt. Graubünden.  
402 **Bauführer**, mit Praxis, für Kostenvoranschläge, Bauführung,  
Ausmass und Abrechnung. Baldigst. Kt. Luzern.  
406 **Hochbautechniker**, mit Praxis, für Ausführungspläne. Baldigst.  
Zürich.  
408 **Hochbautechniker-Bauführer**, mit Praxis, für Büro und Bauplatz.  
Nähe Zürich.  
412 **Dipl. Bauingenieur**, mit Praxis, für Tiefbauarbeiten; ferner  
**Tiefbautechniker**, mit Praxis, für Absteckungen und Bauleitungen.  
Zentralschweiz.  
410 **Hochbautechniker**, mit Büro- und Bauplatzpraxis, für Werkpläne,  
Projektunterlagen, Submissionswesen. Ostschweiz.  
414 **Bautechniker**, mit Praxis, für Architekturbüro. Baldigst. Zürich.  
416 **Hochbautechniker**, für Büro. Baldigst, Westschweiz.  
422 **Hochbautechniker**, für Entwurf und Ausführungspläne. Baldigst.  
Nordwestschweiz.  
424 **Vermessungsingenieur**, für technisches Büro einer Vervielfäl-  
tigungsanstalt. Zürich.  
1614 **Dipl. Bauingenieur oder Tiefbautechniker**, mit Büro- und Bau-  
platzpraxis, für Bauleitung. Ostschweiz.  
1654 **Tiefbautechniker**, mit Praxis in allgemeinen Tiefbauarbeiten.  
Franz. Sprachkenntnisse notwendig. Sofort. Westschweiz.  
1708 **Architekt oder Hochbautechniker**, mit Praxis, für Projekt, Aus-  
führungen und Bauleitungen. Eintritt März—April 51. Ostschw.  
1724 **Architekt oder Hochbautechniker**, mit Praxis, für Werk- und De-  
tailpläne. Baldigst. Zürich.



# Wallerdichte Beläge

Spezial-Unternehmen:  
**Frick-Glass, Zürich-Altstetten**

## Stellenausschreibung

Bei der Aarg. Baudirektion ist die Stelle eines

**Adjunkten**

des **Kantonalen Hochbauamtes** zu besetzen.

**Anforderungen:** Architekt mit abgeschlossener  
Hochschulbildung oder anderer gleichwertiger  
Fachausbildung, mit mehrjähriger Praxis auf Archi-  
tekturbüros.

**Grundbesoldung** Fr. 9000.— bis 11 000.— zuzüglich  
Teuerungszulage (zur Zeit Verheiratete 52 %) und  
Kinderzulage. Beitritt zur Pensionskasse obliga-  
torisch.

Handschriftliche Anmeldungen mit Angabe der  
Personalien, des Bildungsganges und der bisheri-  
gen Tätigkeit sind unter Beilage von Zeugniskopien  
und Photographie bis zum 5. März 1951 an  
die Kantonale Baudirektion in Aarau einzureichen.

Aarau, den 19. Februar 1951.

Aargauische Baudirektion.

ANZEIGEN IN DER SCHWEIZERISCHEN BAUZEITUNG  
SIND EINE HERVORRAGENDE VERKAUFSHILFE

Eidg. Verwaltung sucht für Studienbureau  
qualifizierte

**Tiefbau-Ingenieure**

mit grosser praktischer Erfahrung. Alter  
höchstens 40 Jahre. Offerten mit Lebenslauf  
und Zeugnissen unter Chiffre **OFA 2783 B** an  
**Orell Füssli-Annoncen AG., Bern.**

Gesucht per sofort

**Bautechniker oder Bauzeichner**

mit solider Erfahrung im Bau von Fabrik-  
anlagen. Eilofferten mit Lichtbild erbeten un-  
ter Chiffre U 7004 Z an **Publicitas, Zürich 1.**

Gesucht energischer, durchgebildeter

**Bautechniker-Bauführer**

für mindestens 6 Monate. Eintritt sofort. Of-  
ferten mit Angabe über bisherige Tätigkeit  
und Lohnansprüche an

**R. Schlosser, dipl. Architekt, Heiden (AR).**

Gesucht

**dipl. Tiefbautechniker**

(ev. **Bau- oder Kulturingenieur**) für Kanalisations-  
bauten (generelle und Detailprojekte), Wasserver-  
gungen, Strassen- und einfachen Eisenbetonbau.  
Gründliche Kenntnisse im Projektieren und aus-  
gedehnte Praxis als Bauleiter sind Voraussetzung.  
Geboten wird: Bei Eignung gut bezahlte selbstän-  
dige Stellung.

Anfragen unter Beilage von Zeugniskopien, Refe-  
renzadressen und mit Angabe über bisherige Tä-  
tigkeit (mit entsprechenden Belegen) sind erbeten  
unter Chiffre ZG 4877 an **Mosse-Annoncen AG.,**  
Zürich 23.

Gesucht von zentralem Projektierungsbüro  
in Zürich für grosse Tiefbauarbeiten:

- 1 Tiefbautechniker
- 1 Tiefbauzeichner
- 1 Eisenbetonzeichner

Nur gut ausgewiesene Kräfte wollen sich  
melden unter Chiffre ZE 4919 an Mosse-An-  
noncen AG., Zürich 23.

Ingenieurbüro sucht per sofort jungen tüchtigen

## Tiefbau- und Eisenbeton-Zeichner

Bei Eignung Dauerstellung. Offerten mit Ge-  
haltsansprüchen unter Chiffre Z J 4760 an Mosse-  
Annoncen AG., Zürich 23.



Begabter, arbeitsfreudiger

## Dipl. Architekt ETH

31jährig, mit verschiedenen Wettbewerbserfolgen,  
gegenwärtig mit Lehrauftrag an einer amerikani-  
schen Universität, sucht auf Herbst a. c. **selbstän-  
dige Stelle** auf gutem Architekturbüro, mit der  
Möglichkeit, sich später zu verassocieren oder das  
Büro zu übernehmen. In- und Auslandpraxis:  
7 Jahre. Diplome: Technikum, Poly, amerikanische  
Universität. Ausführliche Offerten bitte u. Chiffre  
ZV 4897 an Mosse-Annoncen AG., Zürich 23.

Junger, initiativer

## Tiefbauzeichner

mit Praxis auf Ingenieurbüro, guter Eisenbeton-  
zeichner und mit Kenntnissen im Strassen- und  
Kanalisationsbau, wünscht sich zu verändern.  
Offerten erbeten unter Chiffre P 26327 On an  
Publicitas, Aarau.

Erfahrener

## ARCHITEKT

sucht Vertrauensstelle. Anfragen u. Chiffre  
ZD 358 an Mosse-Annoncen AG., Zürich 23.

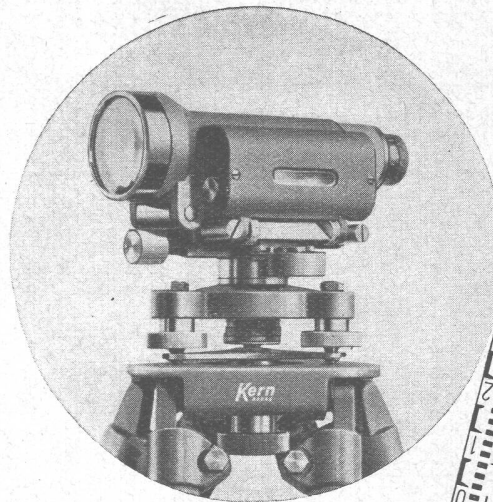
**Gelenkketten jeder Art**  
*anerkannt gut u. preiswert*  
**Kettenräder**  
Gelenkketten A.G. *geft. Preisliste verlangen*  
Tel. 72096 **Hergiswil / Nid.**

**KIW**

## Gummi- und Asbest-Artikel

Kautschuk- und Industriebedarf  
Winterthur (052) 23666

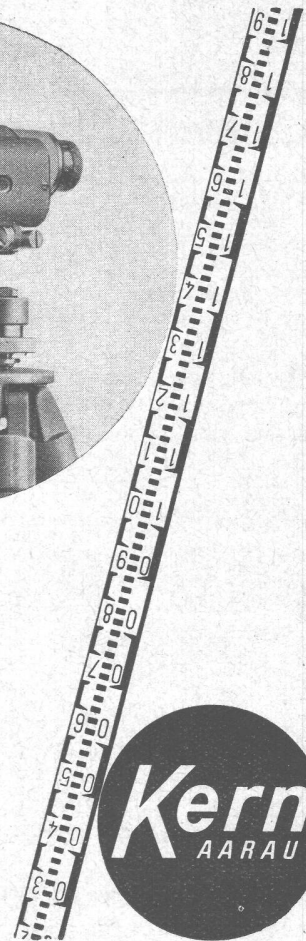
Mustermesse Halle III b,  
2. Stock, Stand Nr. 2610



## Kern Nivellier- Instrumente NK

Kleinste Gewicht, kleinste Di-  
mensionen — und doch ein  
Maximum an Präzision und  
Wirtschaftlichkeit der Vermes-  
sungsarbeiten.

Verlangen Sie  
Prospekt NK 393



Ausführung sämtlicher  
Isolierungen gegen  
Kälte, Wärme, Schall  
und Erschütterungen

ISOLAG, AG FÜR ISOLIERUNGEN

ZÜRICH 2 / ALBISSTRASSE 8

TEL. (051) 452515

## OTT Präz.-Kleinpantograph

neue bewährte Konstruktion, Stablänge 500 mm, für  
Vergrößerungen und Verkleinerungen bis 10 X,  
Genauigkeit 0,2 mm. Kleiner Platzbedarf.

Preis mit Fahlrupe Fr. 315.— franko Büro inkl. Wust.  
Verlangen Sie Prospekt oder Vorführung.

Planimeter aller Art, Klein-Koordinatographen  
Präz.-Pantographen, gr. Mod.; Schraffierapparate etc.

Generalvertretung:

**PETER KAUFMANN, Monbijoustr. 89, BERN**



# Beton - Christen

W.Christen & Cie Zementwarenfabrik Basel Tel 2 88 80

Verlangen Sie Offerten für:

Treppen, Wand- und Bodenplatten, Betonfenster, Jalousien, Tröge, Klärgruben und Benzinabscheider

MAMMUT



## Asphalt-Emulsion & Zürich

Telephon 25 88 66

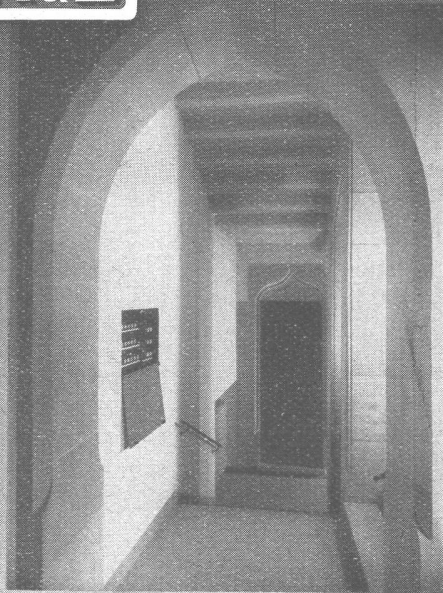
erstellt zuverlässig

Löwenstrasse 11



Terrassen, Flachdächer, Grundwasser-Isolierungen

R&S



NIEDERSpannungs-VERTEILKASTEN

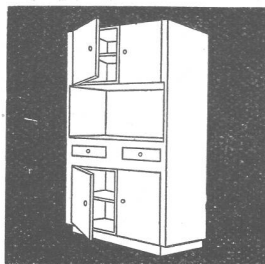
**RAUSCHER & STOECKLIN A.G., SISSACH**  
FABRIK ELEKTR. APPARATE UND TRANSFORMATOREN

**Armierungsnetze**  
für Betonstrassenbau, Hoch- und Tiefbau

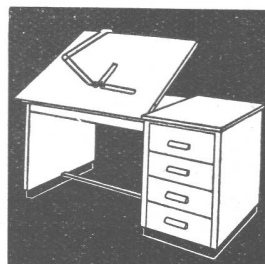
**Küderli & Co. vorm. Baer & Co. Zürich**  
Tel. 051 - 25 27 90

**Pestalozzi & Co. Zürich**  
Tel. 051 - 25 16 40

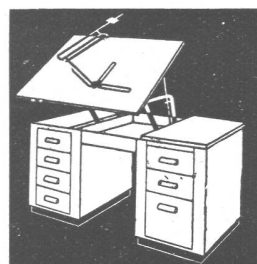
**Julius Schoch & Co. Zürich**  
Tel. 051 - 24 46 60



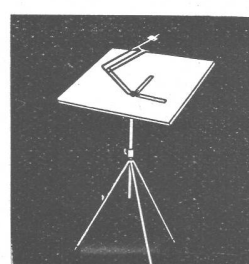
**NORM-KUCHENMÖBEL**  
Türen und allgemeine  
Bauschreinerarbeiten



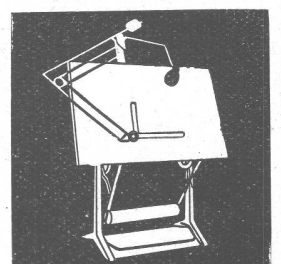
**RWD-ARCHITEKT**  
11 Typen Pulte  
vertikal ab Fr. 175.—



**RWD-HOVEKO**  
vertikal und horizontal  
4 Typen ab Fr. 490.—



**RWD-REX und PERFEKT**  
Ständer REX Fr. 65.-  
Zeichenmaschinen ab Fr. 75.-

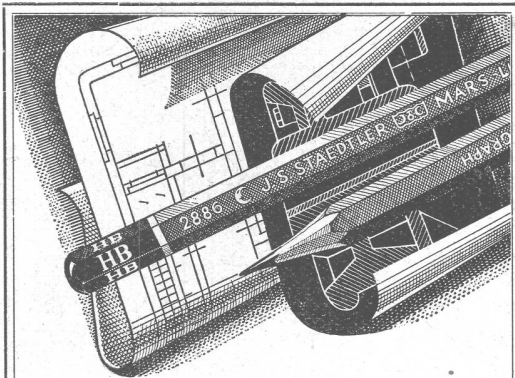


**RWD-EXACTA**  
Kompl. Garnitur  
ab Fr. 650.—

**REPPISCH-WERK AG. DIETIKON-ZÜRICH (SCHWEIZ)**

**GIESSEREI, MASCHINEN- UND MÖBELFABRIK - TEL. 91 81 03**





## MARS-LUMOGRAPH

Der Lichtpausstift

Seine besonderen Vorzüge:

- |  |                                  |
|--|----------------------------------|
| 1. Intensivste Strichdichte,<br>Deckkraft und Schwarze | 3. Ausgezeichnete Gleitfähigkeit |
| 2. Geringste Abnutzung                                 | 4. Höchste Bruchfestigkeit       |
|  | 5. Leichte Radierbarkeit         |

Für alle Zwecke verwendbar  
19 Härtegrade

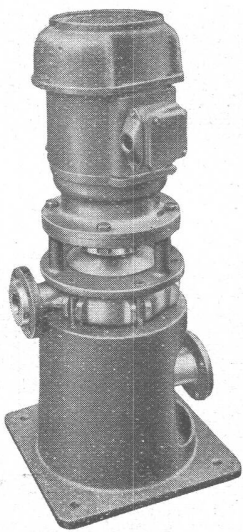


# STAEDTLER

Generalvertretung und Fabriklager

RUD. BAUMGARTNER-HEIM & CO. ZÜRICH 50-OERLIKON

## Stopfbüchsenlose Pumpen



**Bewährte  
Spezialkonstruktionen**

Einfache Bauart  
Kleiner Platzbedarf  
Guter Wirkungsgrad



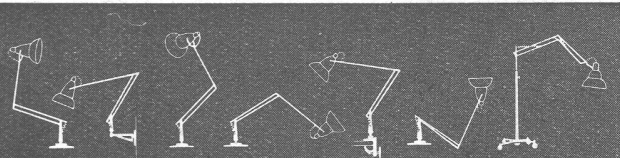
Ausführung in:

Hartblei  
rostfreiem Stahl  
Siliziumguss  
Bronze  
Aluminium  
Eisen gummiert  
Stahl- oder Perlitguss

Spezialkonstruktion  
zur Förderung  
von Dickstoffen

## WEKA AG., WETZIKON

Telephon (051) 97 83 02

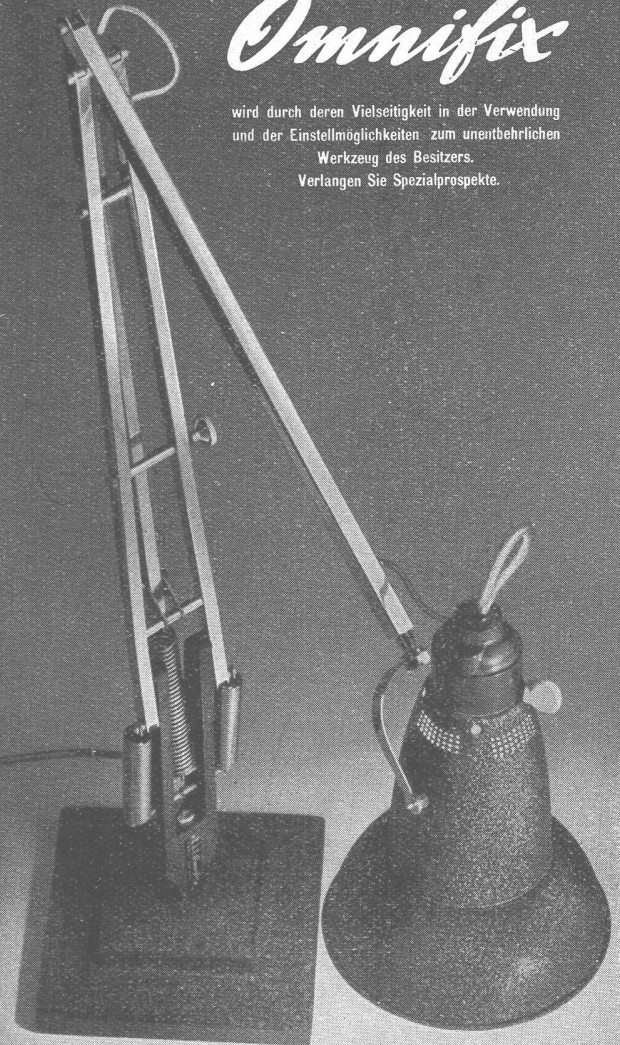


# Omnifix

wird durch deren Vielseitigkeit in der Verwendung  
und der Einstellmöglichkeiten zum unentbehrlichen

Werkzeug des Besitzers.

Verlangen Sie Spezialprospekte.



## B.A.G. TURGI

B.A.G. - Leuchtkörper für besseres Licht

In allen Fachgeschäften und im Musterlager der B. A. G. Stampfenbachstrasse 15, Zürich

## Bau- und Konstruktionsprofile

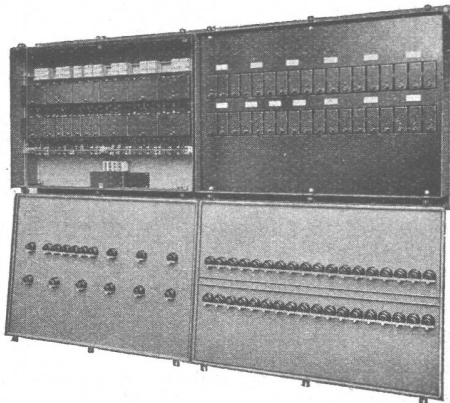
Abgekantete Profile aus Eisen- und Stahlblech, in Längen bis 4 m, in Stärken von 1 — 8 mm



**VEREINIGTE DRAHTWERKE A.G. BIEL**

Schweizer Mustermesse Basel: Halle XIII, Stand 4560

## CMC-Kleinautomaten (Sicherungsautomaten)



Verteilungskasten mit CMC-Kleinautomaten  
(Kastentüren herabgeklappt)

eignen sich vorteilhaft in Beleuchtungsanlagen.

Sie sind stets betriebsbereit, erfordern keinen Unterhalt,

dienen als Ersatz für Schalter **und** Sicherung,

erlauben beste Ausnützung der Leiterquerschnitte.

## CARL MAIER & CIE. SCHAFFHAUSEN

FABRIK ELEKTRISCHER APPARATE UND SCHALTANLAGEN

TELEPHON SCHAFFHAUSEN (053) 5 38 13 und LAUSANNE (021) 22 72 22