

Objektyp: **Advertising**

Zeitschrift: **Schweizerische Bauzeitung**

Band (Jahr): **68 (1950)**

Heft 49

PDF erstellt am: **20.09.2024**

Nutzungsbedingungen

Die ETH-Bibliothek ist Anbieterin der digitalisierten Zeitschriften. Sie besitzt keine Urheberrechte an den Inhalten der Zeitschriften. Die Rechte liegen in der Regel bei den Herausgebern. Die auf der Plattform e-periodica veröffentlichten Dokumente stehen für nicht-kommerzielle Zwecke in Lehre und Forschung sowie für die private Nutzung frei zur Verfügung. Einzelne Dateien oder Ausdrucke aus diesem Angebot können zusammen mit diesen Nutzungsbedingungen und den korrekten Herkunftsbezeichnungen weitergegeben werden. Das Veröffentlichen von Bildern in Print- und Online-Publikationen ist nur mit vorheriger Genehmigung der Rechteinhaber erlaubt. Die systematische Speicherung von Teilen des elektronischen Angebots auf anderen Servern bedarf ebenfalls des schriftlichen Einverständnisses der Rechteinhaber.

Haftungsausschluss

Alle Angaben erfolgen ohne Gewähr für Vollständigkeit oder Richtigkeit. Es wird keine Haftung übernommen für Schäden durch die Verwendung von Informationen aus diesem Online-Angebot oder durch das Fehlen von Informationen. Dies gilt auch für Inhalte Dritter, die über dieses Angebot zugänglich sind.

SCHWEIZERISCHE BAUZEITUNG

WOCHENSCHRIFT FÜR ARCHITEKTUR / INGENIEURWESEN / MASCHINENTECHNIK
REVUE POLYTECHNIQUE SUISSE

ORGAN DES S.I.A. SCHWEIZERISCHER INGENIEUR- UND ARCHITEKTEN-VEREIN
UND DER G.E.P. GESELLSCHAFT EHEMAL. STUDIERENDER DER Eidg. Techn. Hochschule
GEGRÜNDET 1883 VON Ing. A. WALDNER / HERAUSGEGEBEN VON Ing. W. JEGHER



GÖHNER
TÜREN + FENSTER
NORMEN
verbilligen das Bauen

ERNST GÖHNER A.-G., ZÜRICH, BERN, BASEL, ST. GALLEN, ZUG, BIEL, GENEVE, LUGANO

BERCHTOLD & Co.
HEIZUNG • LÜFTUNG
WARMWASSER
THALWIL

**INDUSTRIE-
HEIZUNG**
HEISSWASSER
STATT DAMPF

Telephon
051/920501



ING. MAX GREUTER & CIE. ZÜRICH 7
INJEKTIONS- UND GUNIT-ARBEITEN TIEFBOHRUNGEN

Durisol

**BAUPLATTEN ohne und mit ARMIERUNG für ISOLIERUNG
AUSFACHUNG, DECKEN- und FLACHDACHKONSTRUKTIONEN
grossflächige DECKENHOURDIS, HOHLBLOCKMAUERSTEINE**

DURISOL AG. FÜR LEICHTBAUSTOFFE DIETIKON • TEL. 918665

Verlag

W. Jegher & A. Ostertag, Dianastrasse 5,
Zürich / Tel. 23 45 07 / Postcheck VIII 6110

Postadresse:
Schweiz, Bauzeitung, Postfach Zürich 39

Bezugspreise

Einzelheft Fr. 1.50 — Abonnements:

Kategorie	12 Monate		6 Monate		3 Monate	
	Schweiz	Ausland	Schweiz	Ausland	Schweiz	Ausland
A	60.—	66.—	30.—	33.—	15.—	16.50
B	54.—	60.—	27.—	30.—	13.50	15.—
C	46.—	52.—	23.—	26.—	11.50	13.—
D	34.—	40.—	17.—	20.—	8.50	10.—

A Normaler Preis.

B für Mitglieder Schweiz. Techn. Verband

C für Mitglieder S. I. A. oder G. E. P.

D für Mitglieder S. I. A. oder G. E. P., die weniger als 30 Jahre alt sind, sowie für Studierende der E. T. H. (bei Bestellung Geburtsjahr angeben).

Das Abonnement kann, mit jedem Kalendermonat begonnen werden. Die Kategorien B, C und D gelten nur für direkte Bestellung beim Verlag.

Anzeigen-Verwaltung

Mosse-Annoncen AG., Zürich, Limmat-
quai 94 / Tel. 326817 / Postcheck VIII1027

INHALT

Wiederaufbau deutscher Städte. Von <i>Max Türler</i>	679*
Johann Conrad Fischer. Von <i>R. Gnade</i>	684*
Feuersicherheit der Stahlkonstruk- tionen. Von <i>E. Geilinger</i>	686

MITTEILUNGEN

Ausstellung über Kunstdenkmäler. Kurse über Ausdruck und Verhand- lung. Baustahlgewebe. ETH	689
---	-----

NEKROLOGE

R. Sausser. W. Pfändler. E. Probst. S. Zipkes. C. Mossdorf	689*
Hans Belart	690*

LITERATUR

Kunstdenkmäler des Kts. Thurgau, von <i>A. Knoepfli</i>	690
Berechnung kontinuierlicher Balken und Rahmen, von <i>G. Schneider</i> . Was- serbau und Grundbau, von <i>T. Schiff- mann</i> . Thermodynamik des Wärme- und Stoffaustausches, von <i>Werner Matz</i> . Neuerscheinungen	691

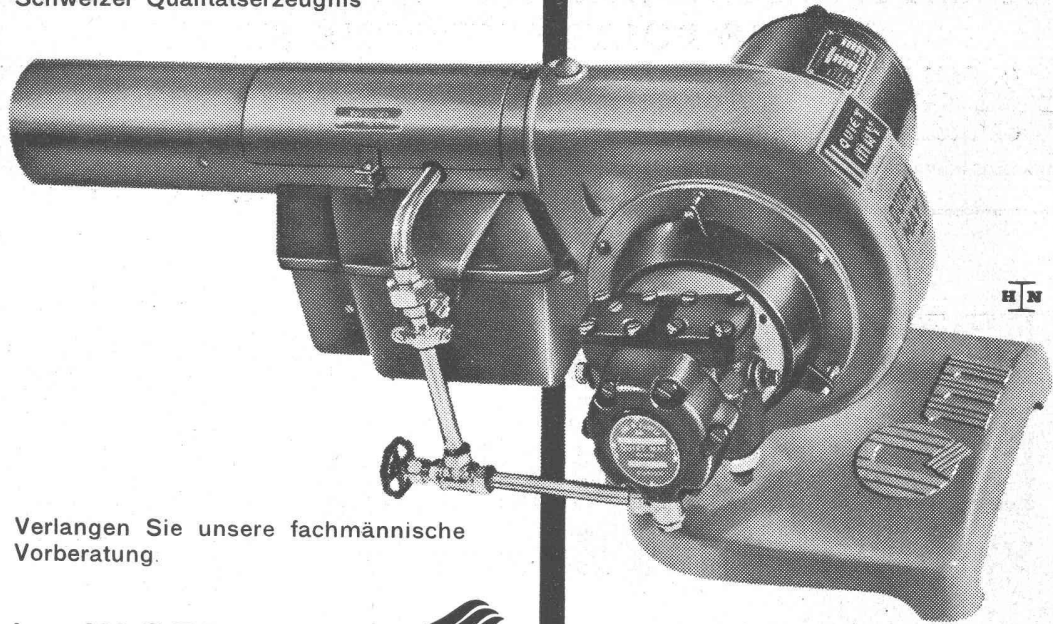
VEREINE

S. I. A. Bern. Vortrag W. Schüepp	691
UIA. Tagung des Ausschusses	692

VORTRAGSKALENDER	692
----------------------------	-----

QUIET MAY

Schweizer Qualitätserzeugnis



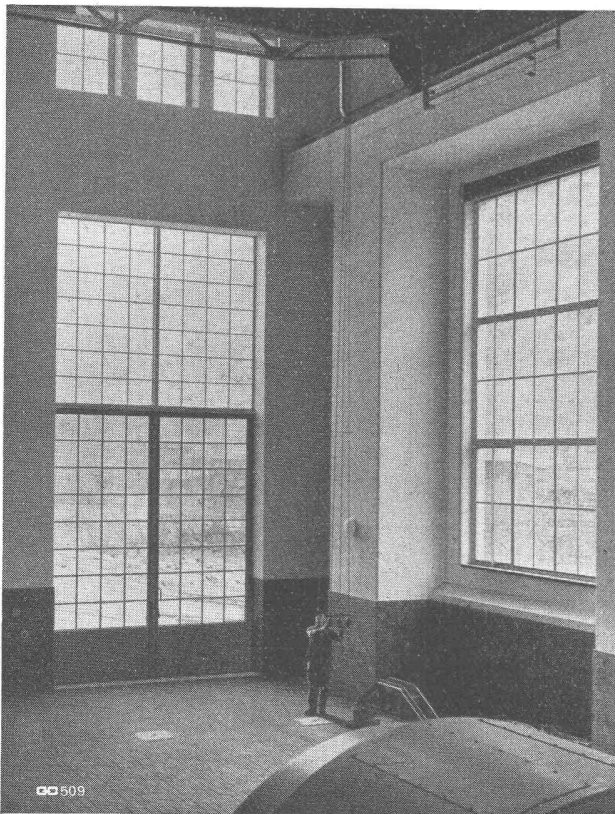
Verlangen Sie unsere fachmännische Vorberatung.

Ing. W. OERTLI A.G. 
 Autom. Feuerungen
 Zürich Beustweg 12 Tel. 34 10 11/12/13

Ueber 6000 Anlagen in der Schweiz zeugen für seine Qualität, Wirtschaftlichkeit, Sicherheit.

Service-Stellen:

Aarau, Basel, Bern, Biel, Chur, Lausanne, Lugano, Luzern, Neuchâtel, St. Gallen, Winterthur.

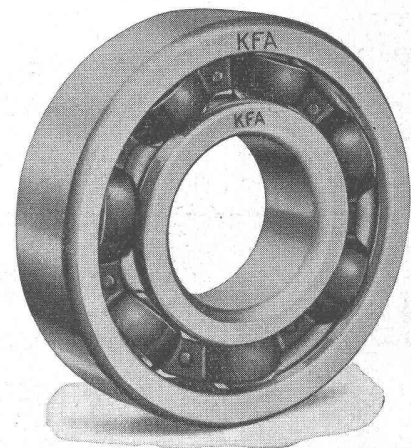


Fenster und Tore / Kraftwerk Mörel

GEILINGER & CO

EISENBAU  WINTERTHUR

KFA



Kugellager

aller Art

KFA Kugellager-Fabrik Arbon AG.
 ARBON

Telephon (071) 4 68 33



„INDUCTA“

Elektrische Zentraluhren- und
Signaluhrenanlagen für

Verkehr
Verwaltungen
Schulen
Industrie



Precision
LANDIS & GYR



Verkauf in der Schweiz  **J.F. Pfeiffer** Zürich Löwenstrasse 61
Tel. 2516 80 In 2336



Baufachmänner
bevorzugen

CTW - Produkte

für Isolierungen
Abdichtungen
Bedachungen
Säurefeste Beläge
Fugen, Muffen
Rostschutz
Betonschutz
Holzkonservierung
Bodenbeläge
Straßenbau

Fachtechnische Beratung
Kostenvoranschläge
durch

CHEMISCH-TECHNISCHE
WERKE A.G., MUTTENZ
Tel. (061) 9 30 22



514



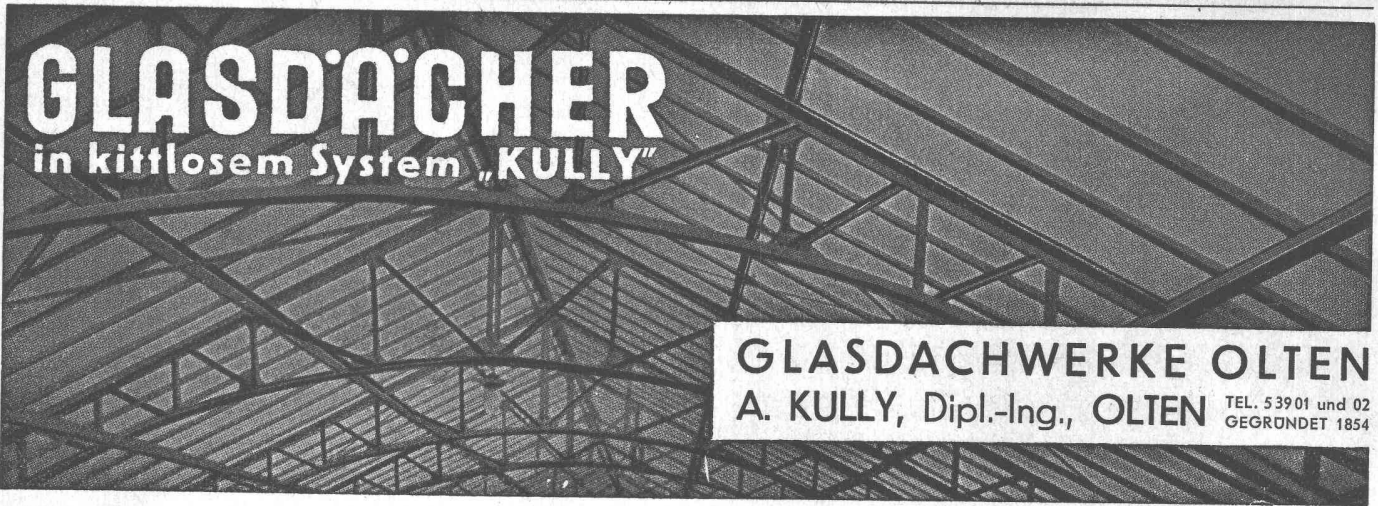

Rohrpost-Anlagen

für Banken, Geschäftshäuser, Industriebetriebe usw.

Standard Telephon und Radio AG. Zürich

GLASDÄCHER

in kittlosem System „KULLY“



GLASDACHWERKE OLTEN
A. KULLY, Dipl.-Ing., OLTEN TEL. 53901 und 02
 GEGRÜNDET 1854





Luftheizungen
Klima-Anlagen

Ventilations-Anlagen
nach eigenen Entwicklungen.
Sämtliche lufttechnischen Anlagen für Industrie und Gewerbe.
Verlangen Sie unseren Besuch,
wir beraten Sie gerne.

VENTILATOR A.G. STAEFA
 Staefa bei Zürich • Tel. 93.01.36
 Spezialisiert seit 1890





BFZ-DICHTUNGEN


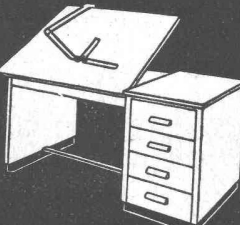
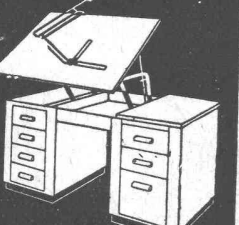
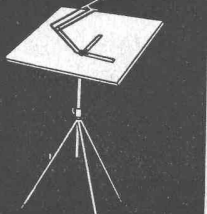
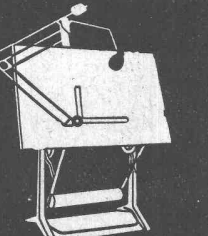
+ PATENT +

für Zementrohre und Steinzeugleitungen, speziell Kanalisationen, Trinkwasserleitungen, Schmutzwasserkanäle, Sammelleitungen.

Grösste Elastizität, absolute Dichtigkeit, säurebeständig.

Verlangen Sie Referenzen und Prospekte

AG. für chemisch-bautechnische Produkte
Würenlos (Aargau) Telephon (056) 3 53 44

				
<p>NORM-KÜCHENMÖBEL Türen und allgemeine Bauschreinerarbeiten</p>	<p>RWD-ARCHITEKT 11 Typen Pulte vertikal ab Fr. 175.—</p>	<p>RWD-HOVEKO vertikal und horizontal 4 Typen ab Fr. 470.—</p>	<p>RWD-REX und PERFEKT Ständer ab Fr. 60.— Apparate ab Fr. 75.—</p>	<p>RWD-EXACTA Kompl. Garnitur ab Fr. 650.—</p>

REPPISCH-WERK AG. DIETIKON-ZÜRICH (SCHWEIZ) **GIesserei, MASCHINEN- UND MÖBELFABRIK - TEL. 918103**

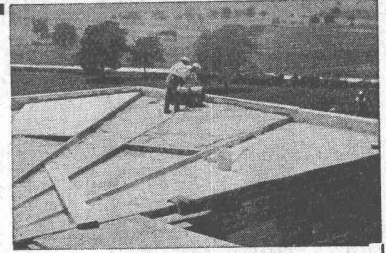
Erstklassiges Qualitätsmaterial
 Gute Isolierung
 Bequeme Anschlußmöglichkeiten
 Ein- und Mehrpunktaufhängung
 und praktische Flanschanordnung
 stempeln ZENT-Boiler zu
 erstklassigen und preiswürdigen
 Schweizer-Fabrikaten



ZENT AG BERN

1

Besser Isolieren
 mit



ZELLENBETON

Kleines Gewicht
 300 kg/m³
 Wärmeleitzahl 0,06—0,07
 Vorteilhaft im Preis

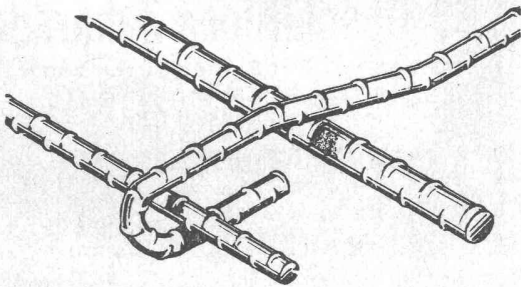
Kann auf der Baustelle hergestellt und eingebracht oder in Platten jeder Grösse geliefert werden. — Hervorragende Isolierwirkung. — Speziell für Flach- und Shed-Dächer, Unterlagsböden, Mauer-Isolierungen usw. — Fäulnisfrei, feuerfest und frostsicher.

Prospekte und Offerten durch

FAVRE & Cie. AG.
WALLISELLEN / ZH.

gegr. 1891 Tel. (051) 93 20 11

MONTEFORNO' s
 Beitrag zur Förderung der Bautätigkeit:
 BOXSTAHL fast gleichpreisig wie BETONEISEN



BOXSTAHL

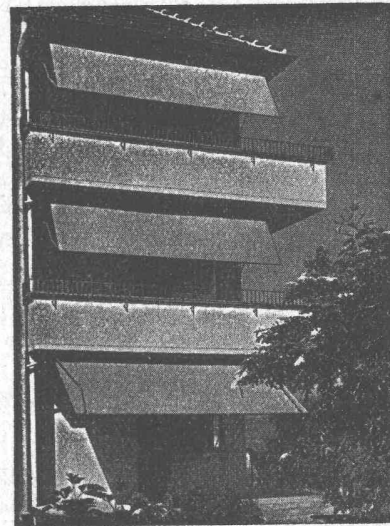
Zugfestigkeit 50/60 kg/mm ²	Zugfestigkeit 75/90 kg/mm ²
Streckgrenze 36/44 kg/mm ²	Streckgrenze 46/54 kg/mm ²
Bruchdehnung σ 20/25 %	Bruchdehnung σ 10/15 %
grösste Hauffestigkeit — Ersparnis bis 30 %	

Der BOXSTAHL ist ein hochwertiger Betonstahl mit hoher Naturfestigkeit und hochliegender Streckgrenze.

Im Gegensatz zu den kaltgereckten Stählen, wird bei dem naturfesten BOXSTAHL durch Hitzeeinwirkung die Streckgrenze nicht herabgesetzt: BOXSTAHL kann daher auch geschweisst werden.

Das Kennzeichen für Boxstahl sind die in gleichem Abstand sich laufend wiederholenden, halbringartigen, aufgewalzten Wülste: Boxstahl sichert dadurch grösste Hauffestigkeit im Beton und bietet bei Zugbeanspruchung eine zusätzliche Verankerung.

Lieferungen durch den Eisenhandel



SchenkerStoren

Schönenwerd (Sol.) Tel. (064) 3 13 52

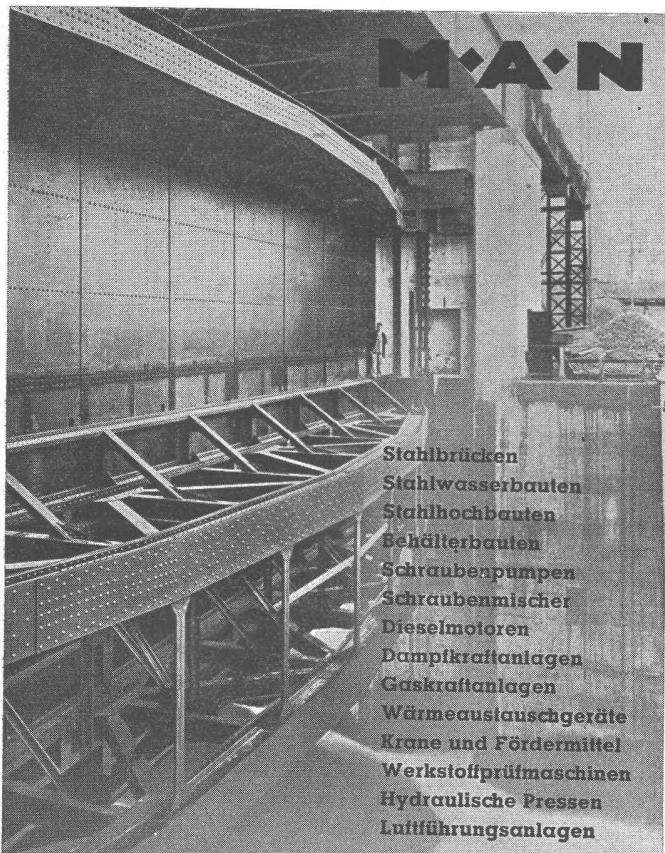
Vertretungen: Zürich: Tel. (051) 32 65 60
 Basel: Tel. (061) 2 93 81
 Luzern: Tel. (041) 2 99 68
 Lausanne: Tel. (021) 3 45 47
 Lugano: Tel. (091) 2 22 13

**KRIENS
Bell**

**Wasserturbinen
Druckrohrleitungen**

**KRIENS
Bell**

AG. DER MASCHINENFABRIK VON THEODOR BELL & Co., KRIENS-LUZERN



M·A·N

- Stahlbrücken
- Stahlwasserbauten
- Stahlhochbauten
- Behälterbauten
- Schraubepumpen
- Schraubenmischer
- Dieselmotoren
- Dampfkraftanlagen
- Gaskraftanlagen
- Wärmeaustauschgeräte
- Krane und Fördermittel
- Werkstoffprüfmaschinen
- Hydraulische Pressen
- Luftführungsanlagen

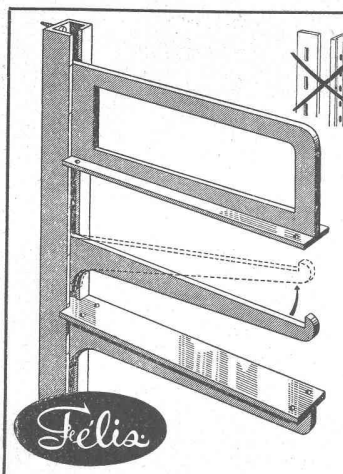
MASCHINENFABRIK AUGSBURG-NÜRNBERG A. G.
Anfragen an die Vertretung für die Schweiz:
MASCHINEN- AKTIEN- GESELLSCHAFT, BERN
Mombjousstraße 51 Telefon: (031) 55754



Zähneschleifen an eingesandten Stirn- und Schraubenträdern

SB

Geschliffene Zahnräder
Sauter/Bachmann & Cie.
Zahnräderfabrik
Netstal Gl.



RENA-Konsolen
System Felix
stufenlos verstellbar
für jede Ausladung
für jede Belastung
ermöglicht die beste
Raumausnützung
in **Messing** vernickelt oder
verchromt für die Aus-
stellung im Laden und
Schaufenster
in **Eisen** verzinkt oder zum
Streichen für die Lager-
einrichtung
Verlangen Sie die Preis-
liste mit Massbildern von
RENA-Bauspezialitäten AG.
Luzern - Tel. (041) 2 86 80

Felix

SCHIEFERMEHL

für Beimischungszwecke verschiedener Art
hat laufend abzugeben
Schiefertafelfabrik Frutigen AG., Frutigen.
Telephon (033) 8 02 06.

KIW

Gummi- und Asbest-Fabrikate
Kautschuk- und Industriebedarf
Winterthur (052) 2 36 66