

Objektyp: **TableOfContent**

Zeitschrift: **Schweizerische Bauzeitung**

Band (Jahr): **68 (1950)**

Heft 45

PDF erstellt am: **24.09.2024**

### **Nutzungsbedingungen**

Die ETH-Bibliothek ist Anbieterin der digitalisierten Zeitschriften. Sie besitzt keine Urheberrechte an den Inhalten der Zeitschriften. Die Rechte liegen in der Regel bei den Herausgebern.

Die auf der Plattform e-periodica veröffentlichten Dokumente stehen für nicht-kommerzielle Zwecke in Lehre und Forschung sowie für die private Nutzung frei zur Verfügung. Einzelne Dateien oder Ausdrucke aus diesem Angebot können zusammen mit diesen Nutzungsbedingungen und den korrekten Herkunftsbezeichnungen weitergegeben werden.

Das Veröffentlichen von Bildern in Print- und Online-Publikationen ist nur mit vorheriger Genehmigung der Rechteinhaber erlaubt. Die systematische Speicherung von Teilen des elektronischen Angebots auf anderen Servern bedarf ebenfalls des schriftlichen Einverständnisses der Rechteinhaber.

### **Haftungsausschluss**

Alle Angaben erfolgen ohne Gewähr für Vollständigkeit oder Richtigkeit. Es wird keine Haftung übernommen für Schäden durch die Verwendung von Informationen aus diesem Online-Angebot oder durch das Fehlen von Informationen. Dies gilt auch für Inhalte Dritter, die über dieses Angebot zugänglich sind.

Ein Dienst der *ETH-Bibliothek*  
ETH Zürich, Rämistrasse 101, 8092 Zürich, Schweiz, [www.library.ethz.ch](http://www.library.ethz.ch)

<http://www.e-periodica.ch>

# SCHWEIZERISCHE BAUZEITUNG

WOCHENSCHRIFT FÜR ARCHITEKTUR / INGENIEURWESEN / MASCHINENTECHNIK  
REVUE POLYTECHNIQUE SUISSE

ORGAN DES S. I. A. SCHWEIZERISCHER INGENIEUR- UND ARCHITEKTEN-VEREIN  
UND DER G. E. P. GESELLSCHAFT EHEMAL. STUDIERENDER DER Eid. TECHN. HOCHSCHULE  
GEGRÜNDET 1883 VON ING. A. WALDNER / HERAUSGEGEBEN VON ING. W. JEGHER



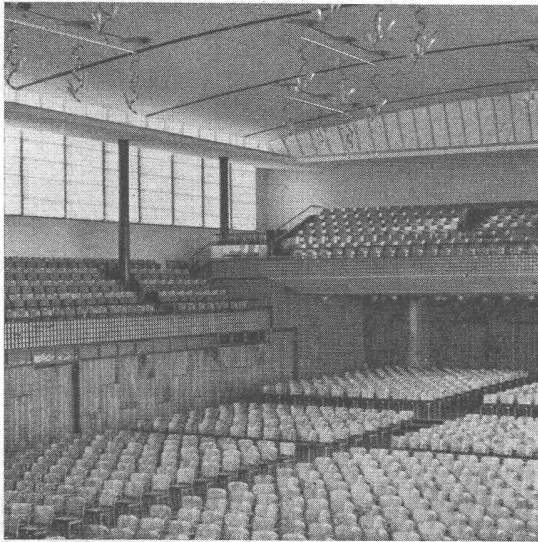
## GÖHNER TÜREN + FENSTER NORMEN

verbilligen das Bauen

ERNST GÖHNER A.-G., ZÜRICH, BERN, BASEL, ST. GALLEN, ZUG, BIEL, GENEVE, LUGANO



## Klima-Anlagen



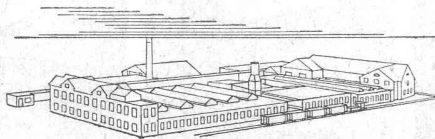
Kongress-Saal Zürich, ausgerüstet mit vollautomatischer Luwa-Klima-Anlage

Wir bauen **Industrie-Klima-Anlagen** für alle Anwendungszwecke sowie

**Komfort-Klima-Anlagen** f. Theater-, Versammlungs- und Büro-Räume

**Luwa-Klima-Anlagen** sind: arbeitssparend produktions-erhöhend

Verlangen Sie unsere interessanten Prospekte



LUWA AG., Spezialfabrik für Luft- und Wärmetechnik, ZÜRICH-Albisrieden, Anemonenstr. 40  
Telephon (051) 521303, Maschinenfabrik

# LUWA

### Verlag

W. Jegher & A. Ostertag, Dianastrasse 5, Zürich / Tel. 23 45 07 / Postcheck VIII 6110  
Postadresse:  
Schweiz. Bauzeitung, Postfach Zürich 39  
Für den Buchhandel in Kommission bei Rascher-Verlag, Limmatquai 50, Zürich

### Bezugspreise

Einzelheft Fr. 1.50 — Abonnements:

12 Monate	6 Monate	3 Monate
Schweiz Ausland	Schweiz Ausland	Schweiz Ausland
60.— 66.—	30.— 33.—	15.— 16.50

Für Mitglieder des S. I. A., der G. E. P. und des Schweiz. Technischen Verbandes, sowie für Studierende der E. T. H. ermässigte Preis-Kategorien nach Tarif.

### Anzeigen-Verwaltung

Mosse-Annoncen AG., Zürich, Limmatquai 94 / Tel. 32 68 17 / Postcheck VIII 1027

### INHALT

Verstärkung eines Hochkamins durch Vorspannung des Kaminschaftes. Von E. Derron und A. Eglin . . . . .	617*
Tagung des Deutschen Kältetechnischen Vereins 1950 in Wiesbaden. Von U. Binder . . . . .	620
VDI-Ausschuss für Wärmeforschung. Von F. Salzmann . . . . .	621
Luftseilbahnen in Einseilbauart Hunziker . . . . .	621
Wettbewerb für eine Schulhausanlage in Sursee . . . . .	624*

### MITTEILUNGEN

Motor-Columbus AG., Baden . . . . .	629
Wasserwirtschaft und Landesplanung in Deutschland. Internationale Licht-Rundschau. Stipendien für Architekten. Schnelltriebwagen Basel-Paris. Gründung der Kraftwerk Birsfelden AG. Gasschutzkurs. Persönliches . . . . .	630

### LITERATUR

Neue Bauweisen. Signale und Stellwerke, von Ed. Felber . . . . .	630
Neuerscheinungen . . . . .	631

### NEKROLOGE

F. Müller-Schoellhorn . . . . .	631
---------------------------------	-----

### VEREINE

S. I. A. Zürich. Hauptversammlung. Vortrag C. F. Kollbrunner und P. Stoffel. International Conference of Naval Architects and Marine Engineer 1951 . . . . .	631
Building Research Congress, London 1951. ETH-Tag 1950 . . . . .	632

VORTRAGSKALENDER . . . . .	632
----------------------------	-----