

Objektyp: **FrontMatter**

Zeitschrift: **Schweizerische Bauzeitung**

Band (Jahr): **68 (1950)**

Heft 44

PDF erstellt am: **19.09.2024**

### **Nutzungsbedingungen**

Die ETH-Bibliothek ist Anbieterin der digitalisierten Zeitschriften. Sie besitzt keine Urheberrechte an den Inhalten der Zeitschriften. Die Rechte liegen in der Regel bei den Herausgebern.

Die auf der Plattform e-periodica veröffentlichten Dokumente stehen für nicht-kommerzielle Zwecke in Lehre und Forschung sowie für die private Nutzung frei zur Verfügung. Einzelne Dateien oder Ausdrucke aus diesem Angebot können zusammen mit diesen Nutzungsbedingungen und den korrekten Herkunftsbezeichnungen weitergegeben werden.

Das Veröffentlichen von Bildern in Print- und Online-Publikationen ist nur mit vorheriger Genehmigung der Rechteinhaber erlaubt. Die systematische Speicherung von Teilen des elektronischen Angebots auf anderen Servern bedarf ebenfalls des schriftlichen Einverständnisses der Rechteinhaber.

### **Haftungsausschluss**

Alle Angaben erfolgen ohne Gewähr für Vollständigkeit oder Richtigkeit. Es wird keine Haftung übernommen für Schäden durch die Verwendung von Informationen aus diesem Online-Angebot oder durch das Fehlen von Informationen. Dies gilt auch für Inhalte Dritter, die über dieses Angebot zugänglich sind.

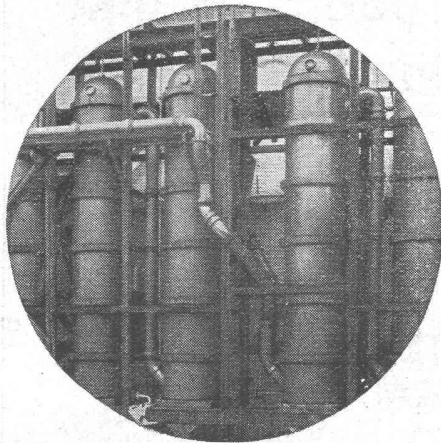
Ein Dienst der *ETH-Bibliothek*  
ETH Zürich, Rämistrasse 101, 8092 Zürich, Schweiz, [www.library.ethz.ch](http://www.library.ethz.ch)

<http://www.e-periodica.ch>

# SCHWEIZERISCHE BAUZEITUNG

WOCHENSCHRIFT FÜR ARCHITEKTUR / INGENIEURWESEN / MASCHINENTECHNIK  
REVUE POLYTECHNIQUE SUISSE

ORGAN DES S. I. A. SCHWEIZERISCHER INGENIEUR- UND ARCHITEKTEN-VEREIN  
UND DER G. E. P. GESELLSCHAFT EHEMAL. STUDIERENDER DER EIDG. TECHN. HOCHSCHULE  
GEGRÜNDET 1883 VON ING. A. WALDNER / HERAUSGEGEBEN VON ING. W. JEGHER



## STEINZEUG EMBRACH

garantiert säurebeständig

**Chemisches Steinzeug** für stärkste chemische Beanspruchung

**Embrachit** für rasche Wärmewechsel

**Thermosil** speziell wärmeleitend

**Embrit** für Elektro-Isolierkörper und hohe mechanische Beanspruchung

**Kanalisations-Steinzeug** für Baugewerbe und Landwirtschaft

### Steinzeugfabrik Embrach AG.

für Kanalisation und chemische Industrie  
Embrach (Kt. Zürich) Tel. (051) 96 23 21

## Verlag

W. Jegher & A. Ostertag, Dianastrasse 5,  
Zürich / Tel. 23 45 07 / Postcheck VIII 6110  
Postadresse:

Schweiz. Bauzeitung, Postfach Zürich 39  
Für den Buchhandel in Kommission bei  
Rascher-Verlag, Limmatquai 50, Zürich

## Bezugspreise

Einzelheft Fr. 1.50 — Abonnements:

12 Monate	6 Monate	3 Monate
Schweiz Ausland	Schweiz Ausland	Schweiz Ausland
60.— 66.—	30.— 33.—	15.— 16.50

Für Mitglieder des S. I. A., der G. E. P. und des Schweiz. Technischen Verbandes, sowie für Studierende der E. T. H. ermässigte Preis-Kategorien nach Tarif.

## Anzeigen-Verwaltung

Mosse-Annancen AG., Zürich, Limmatquai 94 / Tel. 32 68 17 / Postcheck VIII 1027

## INHALT

Provisorische Stahlbrücke über die Melezza im Centovalli. Von W. Schibler	603*
Esso-Tankstelle Glattbrugg	605
Werkstoffe in der Entwicklung der kalorischen Maschinen. Von W. Siegfried	606*
Leben und Bauen von Paul Bonatz. Von Peter Meyer	608
Innenrenovation der Kirche Biberist. Arch. Otto Sperisen	609*

## MITTEILUNGEN

Heimatschutz-Werbeheft	610
Gewässerkunde Südamerikas	611
Offene Schwimmbäder. Generalversammlung I. A. T. A. Deutsche Gross-Schaukelradbagger. Diesel-Schnelltriebwagenzüge. Oelabscheider für Kesselspeisewasser. Persönliches. Luftschutzräume in den USA. Ciba-Siedlung Basel	612

## NEKROLOGE

Walter Kienast	612*
Kurt Brieger. Robert Stucky	613

## LITERATUR

Basel-Altstadt, von N. Stoecklin und Vereinigung Heimatschutz. Leben und Bauen, von Paul Bonatz. Le Corbusier, von W. Boesiger. Mechanik deformierbarer Körper, von Fr. Tölke	613
Bulletin du Centre d'Etudes Liège. Construction Métallique en Suisse. Gleitschaltung, von Walther Drechsel. Abwasser-Hauskläranlagen, von Wilh. Teschner	614
Bau und Betrieb chemischer Fabriken, von Otto Auspitzer. Grundlagen des Walzverfahrens, von Hubert Hoff und Th. Dahl. Messwandler-Phasenfehler, von H. Tobler. Normungszahlen, von Otto Kienzle	615
Neuerscheinungen	616

## WETTBEWERBE

Kantonbank, Brig. Friedhof Fehraltorf. Primarschulhaus Derendingen. Caserne de Pompiers, Genf	616
---	-----

VORTRAGSKALENDER	616
------------------	-----



## WALO BERTSCHINGER

BAUUNTERNEHMUNG ZÜRICH

Gelisebau  
Industrieböden  
Strassenbau

MD