

Objektyp: **Advertising**

Zeitschrift: **Schweizerische Bauzeitung**

Band (Jahr): **68 (1950)**

Heft 35

PDF erstellt am: **26.09.2024**

Nutzungsbedingungen

Die ETH-Bibliothek ist Anbieterin der digitalisierten Zeitschriften. Sie besitzt keine Urheberrechte an den Inhalten der Zeitschriften. Die Rechte liegen in der Regel bei den Herausgebern. Die auf der Plattform e-periodica veröffentlichten Dokumente stehen für nicht-kommerzielle Zwecke in Lehre und Forschung sowie für die private Nutzung frei zur Verfügung. Einzelne Dateien oder Ausdrucke aus diesem Angebot können zusammen mit diesen Nutzungsbedingungen und den korrekten Herkunftsbezeichnungen weitergegeben werden. Das Veröffentlichen von Bildern in Print- und Online-Publikationen ist nur mit vorheriger Genehmigung der Rechteinhaber erlaubt. Die systematische Speicherung von Teilen des elektronischen Angebots auf anderen Servern bedarf ebenfalls des schriftlichen Einverständnisses der Rechteinhaber.

Haftungsausschluss

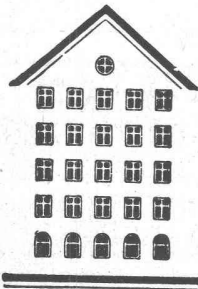
Alle Angaben erfolgen ohne Gewähr für Vollständigkeit oder Richtigkeit. Es wird keine Haftung übernommen für Schäden durch die Verwendung von Informationen aus diesem Online-Angebot oder durch das Fehlen von Informationen. Dies gilt auch für Inhalte Dritter, die über dieses Angebot zugänglich sind.

SCHWEIZERISCHE BAUZEITUNG

WOCHENSCHRIFT FÜR ARCHITEKTUR / INGENIEURWESEN / MASCHINENTECHNIK
 REVUE POLYTECHNIQUE SUISSE

ORGAN DES S. I. A. SCHWEIZERISCHER INGENIEUR- UND ARCHITEKTEN-VEREIN
 UND DER G. E. P. GESELLSCHAFT EHEMAL. STUDIERENDER DER EIDG. TECHN. HOCHSCHULE
 GEGRÜNDET 1883 VON ING. A. WALDNER / HERAUSGEGEBEN VON ING. W. JEGHER

Fenster



Kiefer Zürich

GLASDACH

Ausführung auf Holz, Eisen und Beton + Umdecken gekitteter Glasdächer

JAKOB SCHERRER SÖHNE

Allmendstrasse 5/7 + Tel. 25 79 80
ZÜRICH 2

KITTLOS MIT BLEIBANDEN

HCH. LIER

Deckenheizungen System Crittall

Heisswasser-Heizungen

Umbau bestehender Dampfanlagen in Heisswasser • Abwärmeanlagen

HEIZUNGS-INGENIEUR S. I. A. ZÜRICH 4 Badenerstr. 440 Tel. 52 23 50/51

Patentanwälte

E. BLUM & Co., ZÜRICH

Gegründet 1878 Telephon 25 16 33
 Bahnhofstrasse 31

Anmeldung von Erfindungen

Fabrik- und Handelsmarken

Gutachten, Prozessberatung

AUFZÜGE LERCH

für Briefe, Speisen, Waren erstellt

AUG. LERCH, ZÜRICH Oetenbachgasse 5 Telephon 23 30 00

Verlag

W. Jegher & A. Ostertag, Dianastrasse 5, Zürich / Tel. 23 45 07 / Postcheck VIII 6110

Postadresse:

Schweiz. Bauzeitung, Postfach Zürich 39

Für den Buchhandel in Kommission bei Rascher-Verlag, Limmatquai 50, Zürich

Bezugspreise

Einzelheft Fr. 1.50 — Abonnements:

12 Monate		6 Monate		3 Monate	
Schweiz	Ausland	Schweiz	Ausland	Schweiz	Ausland
60.—	66.—	30.—	33.—	15.—	16.50

Für Mitglieder des S. I. A., der G. E. P. und des Schweiz. Technischen Verbandes, sowie für Studierende der E. T. H. ermässigte Preis-Kategorien nach Tarif.

Anzeigen-Verwaltung

Mosse-Annoncen AG., Limmatquai 94, Zürich / Tel. 32 68 17 / Postcheck VIII 1027

INHALT

Primarschulhaus Felsberg in Luzern. Von *Emil Jauch* und *Erwin Bürgi* 471*

Moderner Talsperrenbau in Italien. Von *Claudio Marcello* 476*

Luftseilbahnen in Einseilbauart Hunziker 480*

NEKROLOGE

Oskar Bosshard 482*

MITTEILUNGEN

Kleinkältemaschinenbau in Deutschland. Bewässerung Süd-Kaliforniens. Einführungskurs für Arbeitsanalyse. Eternit im Dienste des Feuerschutzes. Persönliches. Stahlbetonbogenbrücken. Wasserstollen-trasse. Basler Vereinigung Schweiz. Schifffahrt 483
 Congrès International des Fabrications Mécaniques 484

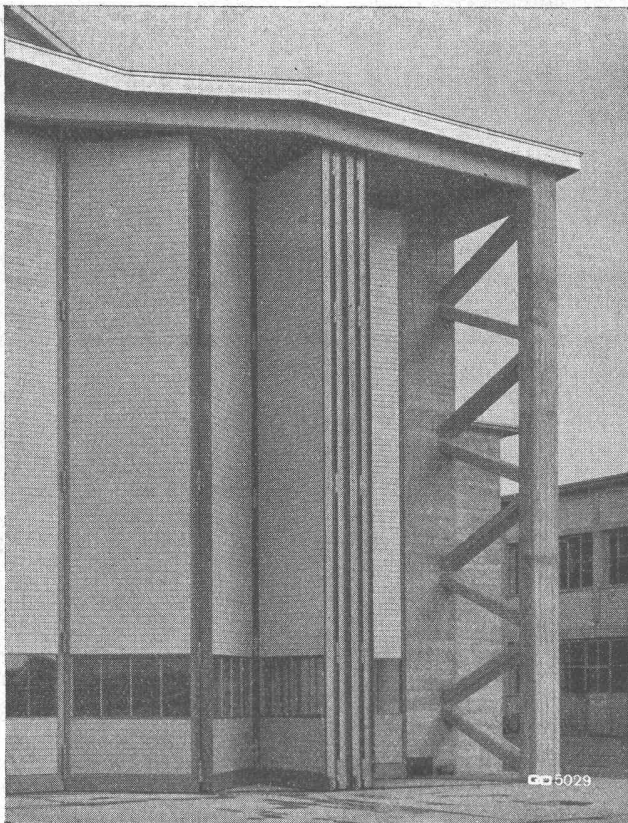
WETTBEWERBE

Hauptverkehrsstrasse «Oesterleden», Stockholm. Schulhaus Wängi . . . 484

LITERATUR

Die SBB in Bild und Zahl. Talsperrenbeton, von *Josef Fritsch* . . 484
 Neuerscheinungen 484

VORTRAGSKALENDER 484



Hangartor Kloten

GEILINGER & CO

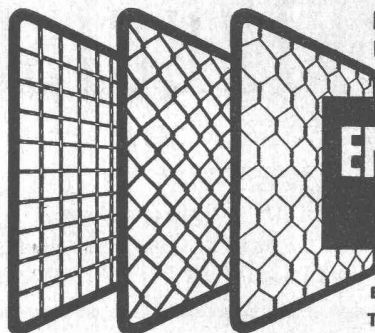
EISENBAU  WINTERTHUR

Schweizerische Holzbau-Prämierung der Lignum 1950

Eingabetermin: 15. November 1950

Das ausführliche Prämierungsprogramm kann bei der Geschäftsstelle der LIGNUM, Zürich 1, Börsenstr. 21, gegen Bezahlung von Fr. 2.— bezogen werden. Zustellung per Post erfolgt gegen Einzahlung dieses Betrages auf Postcheckkonto Nr. VIII 25167 «Holzbau-Prämierung der Lignum 1950», Zürich 1.

LIGNUM
Schweizerische Arbeitsgemeinschaft für das Holz
DIE GESCHÄFTSSTELLE



Fabrik für alle
Drahtgeflechte

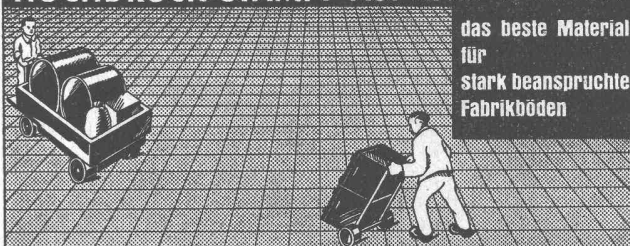
EMIL HITZ
ZÜRICH 4

Birmensdorferstr. 55
Tel. 23 65 42

Spezialität: Drahtgewebe in allen Metallen

Zweigbetrieb Basel: Ob. Rebasse 40, Tel. 4 58 92

TRAVERS HOCHDRUCK-STAMPF-ASPHALT-PLATTEN



das beste Material
für
stark beanspruchte
Fabrikböden

BAUBEDARF ZÜRICH AG.
ZÜRICH

Zürich

INERTOL

Rost schützt vor
frisst Rost
Eisen

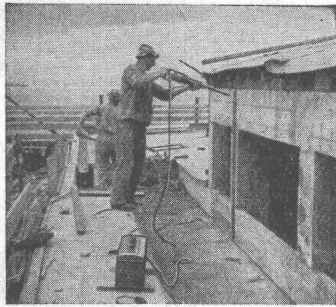
Wallisellen (Zch.)
Tel. (051) 93 2114

BAUTENSCHUTZ
SIEGFRIED
keller CO

DEMAG

HANS FEHR Dipl.-Ing. ZÜRICH
Ingenieurbüro Bahnhofstrasse 57a Tel. (051) 23 25 44

BAUMASCHINEN
KRAN-ANLAGEN
ELEKTROZÜGE
HANDHEBEZEUGE



Schneller bauen — billiger bauen mit

BOSCH-Elektrohämmern

Mit einem Hammer können Sie
BOHREN, MEISELN, STEMMEN, STOCKEN, STAMPFEN, RÜTTELN

Immer betriebsbereit, weil einfache Anschlussmöglich-
lichkeit an das Lichtnetz von 220 Volt.

Sofort ab Lager lieferbar!



Vertretung für die Schweiz:

Robert Aebi & Cie AG Zürich

Telephon
(051) 23 17 50

Zweigniederlassungen: ZOLLIKOFEN (031) 70106 GENÈVE (022) 47778

MÜLLER GLAS - UND QUENDOZ + CIE SPIEGELMANUFAKTUR ZÜRICH

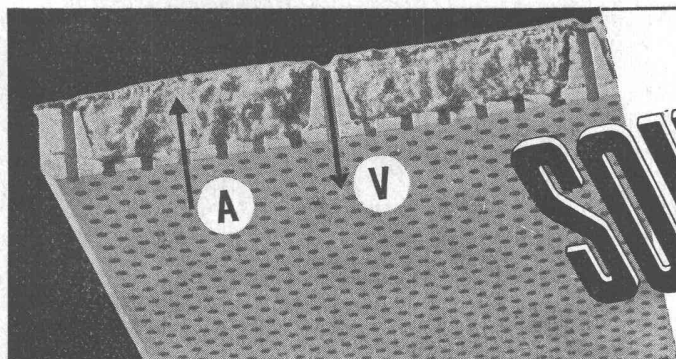
Spezial-Abteilung:

Glasbeton-Oberlichter begeh- und befahrbar
höchste Lichtdurchlässigkeit

Fenster und Wände aus Glasbausteinen

Wetterbeständig — hervorragende Isolation — feuerhemmend

Hardturmstrasse 131
Telephon (051) 25 17 30



die dekorative
unbrennbare Platte für
Akustik u. Ventilation

A = maximale Schallabsorption durch weiche Steinwolle-Einlage

V = Lufteinführung durch separate Löcher im Gipsrahmen
Plattengröße 60 x 60 x 2,9 cm

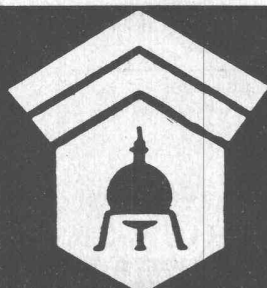
Verlangen Sie den Spezialprospekt

Ausführung sämtlicher
Isolierungen gegen Wärme,
Kälte und Schall

ISOLAG AG. FÜR ISOLIERUNGEN

ZÜRICH 38 Albisstrasse 8

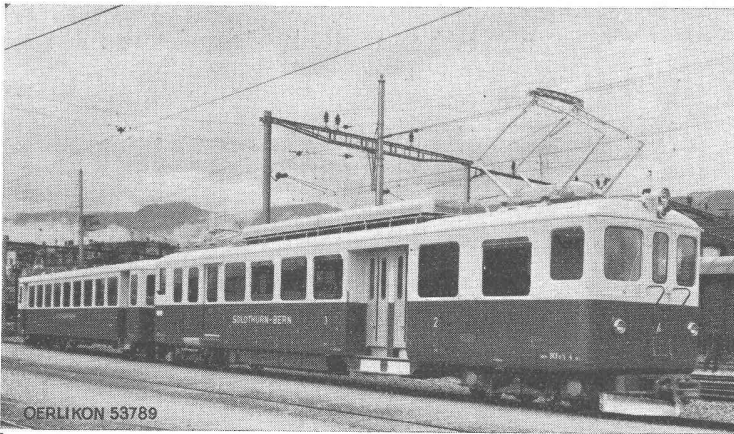
Telephon (051) 45 44 43



Wallerdichte Beläge

Spezial-Unternehmen:

Frick-Glass, Zürich-Altstetten



Neue Zugskomposition der Solothurn-Bern-Bahn, bestehend aus Motorwagen BCFe $\frac{4}{4}$, Stundenleistung 720 PS, Geschwindigkeit 65 km/h, 1200 V Gleichstrom, mit Steuerwagen für Pendelbetrieb. — OERLIKON lieferte die elektrische Ausrüstung für 6 Motorwagen und 3 Steuerwagen.

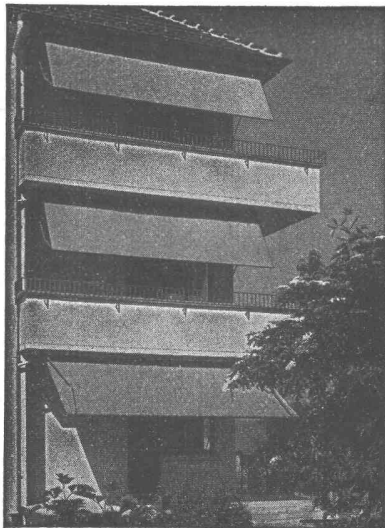
Moderne, leistungsfähige Triebfahrzeuge mit elektrischer Ausrüstung

OERLIKON

für Vollbahnen, Nebenbahnen, Zahnradbahnen, Strassenbahnen, Trolleybusse, Schwebbahnen. — Schneeschleudermaschinen. — Fahrzeuge mit Elektroggyro-Antrieb. — Gleichrichter- und Wechselrichteranlagen. — Bahn-Kompressoren und -Vakuumpumpen.

MASCHINENFABRIK OERLIKON, ZÜRICH 50 (TELEPHON 46 85 30)

Bureaux in Bern (Tel. 2 02 15) und Lausanne (Tel. 22 35 51)



SchenkerStoren

Schönenwerd (Sol.) Tel. (064) 3 13 52

Vertretungen: Zürich: Tel. (051) 32 65 60
 Basel: Tel. (061) 2 93 81
 Luzern: Tel. (041) 2 99 68
 Lausanne: Tel. (021) 3 45 47
 Lugano: Tel. (091) 2 22 13

Vermehrung des
HAUSBOCKS

1900

1950

50% aller Häuser

haben im Dachstuhl Hausbocklarven, die unsichtbaren Holzzerstörer. Amtliche Berichte nennen noch höhere Zahlen. Die beiden — GEIGY — Kontaktwirkstoffe

ARBEZOL-K

wasserlösliches Konzentrat für überdeckte Konstruktionen

ARBEZOL-SUPER

Öl für Hobelwaren und dem Wetter ausgesetzte Teile schützen neues Holz. — Neukonstruktionen konserviert Ihr Zimmermeister. Befallenes Holzwerk behandeln wir. Wenn Sie bestehende Dachstühle oder Holzhäuser vor Zerstörung bewahren wollen, senden Sie uns den Gutschein.

GUTSCHEIN für Gratis-Kontrollen von Dachstühlen und Holzhäusern

Name _____

Adresse _____

A. BENZ & CIE. ZÜRICH 38

Albisstrasse 28

Telephon 45 17 72 / 45 15 18