

Objektyp: **Advertising**

Zeitschrift: **Schweizerische Bauzeitung**

Band (Jahr): **68 (1950)**

Heft 34

PDF erstellt am: **20.09.2024**

Nutzungsbedingungen

Die ETH-Bibliothek ist Anbieterin der digitalisierten Zeitschriften. Sie besitzt keine Urheberrechte an den Inhalten der Zeitschriften. Die Rechte liegen in der Regel bei den Herausgebern. Die auf der Plattform e-periodica veröffentlichten Dokumente stehen für nicht-kommerzielle Zwecke in Lehre und Forschung sowie für die private Nutzung frei zur Verfügung. Einzelne Dateien oder Ausdrucke aus diesem Angebot können zusammen mit diesen Nutzungsbedingungen und den korrekten Herkunftsbezeichnungen weitergegeben werden. Das Veröffentlichen von Bildern in Print- und Online-Publikationen ist nur mit vorheriger Genehmigung der Rechteinhaber erlaubt. Die systematische Speicherung von Teilen des elektronischen Angebots auf anderen Servern bedarf ebenfalls des schriftlichen Einverständnisses der Rechteinhaber.

Haftungsausschluss

Alle Angaben erfolgen ohne Gewähr für Vollständigkeit oder Richtigkeit. Es wird keine Haftung übernommen für Schäden durch die Verwendung von Informationen aus diesem Online-Angebot oder durch das Fehlen von Informationen. Dies gilt auch für Inhalte Dritter, die über dieses Angebot zugänglich sind.

Ein Dienst der *ETH-Bibliothek*
ETH Zürich, Rämistrasse 101, 8092 Zürich, Schweiz, www.library.ethz.ch

<http://www.e-periodica.ch>

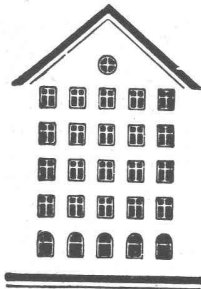
SCHWEIZERISCHE BAUZEITUNG

WOCHENSCHRIFT FÜR ARCHITEKTUR / INGENIEURWESEN / MASCHINENTECHNIK

REVUE POLYTECHNIQUE SUISSE

ORGAN DES S.I.A. SCHWEIZERISCHER INGENIEUR- UND ARCHITEKTEN-VEREIN
UND DER G.E.P. GESELLSCHAFT EHEMAL. STUDIERENDER DER EIDG. TECHN. HOCHSCHULE
GEGRÜNDET 1883 VON ING. A. WALDNER / HERAUSGEGEBEN VON ING. W. JEGHER

Fenster

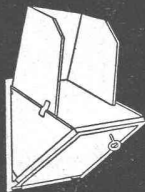


Kiefer Zürich

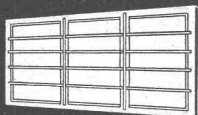
Dauerhafter,
billiger bauen mit



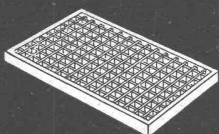
Brief- und Milchkasten



Kohleneinwürfe



Kellerfenster



Lichtsachtröste



gesetzlich geschützt

Bauteilen

Ab Lager lieferbar

- Brief- und Milchkasten
- Kellerfenster und -Türen
- Kohleneinwürfe
- Ventilationseinsätze
- Stab- und Gitterroste
- Schuhkratzeisen
- Teppichrahmen
- Waschhängeanlagen
- Teppichklopfische
- Kleiderschränke
- Sunway-norm Lamellenstoren

Liefertermin auf Anfrage

- Garagetore
- Klapptreppen
- Zählerschranktüren
- Fensterzargen
- Fensterbänke
- Rolladenkasten
- Türzargen

Spezialprospekte und norm Mitteilungen verlangen

Metallbau AG
Zürich 47 Albinen

Anemonenstrasse 40
Telephon (051) 52 13 00

Verlag

W. Jegher & A. Ostertag, Dianastrasse 5,
Zürich / Tel. 23 45 07 / Postcheck VIII 6110

Postadresse:

Schweiz, Bauzeitung, Postfach Zürich 39

Für den Buchhandel in Kommission bei
Rascher-Verlag, Limmatquai 50, Zürich

Bezugspreise

Einzelheft Fr. 1.50 — Abonnements:

12 Monate		6 Monate		3 Monate	
Schweiz	Ausland	Schweiz	Ausland	Schweiz	Ausland
60.—	66.—	30.—	33.—	15.—	16.50

Für Mitglieder des S. I. A., der G. E. P.
und des Schweiz. Technischen Verbandes,
sowie für Studierende der E. T. H., er-
mässigte Preis-Kategorien nach Tarif.

Anzeigen-Verwaltung

Mosse-Annoncen AG., Limmatquai 94,
Zürich / Tel. 32 68 17 / Postcheck VIII 1027

INHALT

Talsperren in Italien. Von <i>C. Marcello</i>	455*
Patentgesetzentwurf. Von <i>R. E. Blum</i>	457
Regionalplanung	459
Saalbau Grenchen	461*
Elektronische Rechenautomaten. Von <i>A. Speiser</i>	464*

MITTEILUNGEN

Kurse über Verhandlung. Mörtelin- jektionen. Kottbuser Brücke Berlin. Teleskopische Laufplanken. Wohn- häuser für Besetzungstruppen. Da- rex-Beton. Ausstellung «Künstler und Geschäftswelt». Elektrischer Kremationsofen Biel. VDI. Einzella- sten auf dünnen Kalotten. Garten- kongress in Madrid	468
ETH	469

NEKROLOGE

J. Havlicek. U. Wille	469
-----------------------	-----

LITERATUR

Frost im Baugrund, von <i>R. Ruckli</i> . Vorschriften für Strassenbrücken, von <i>K. Leiser</i>	469
Fabrikgesetzgebung in der Schweiz, von <i>W. Vogel</i> . Neuerscheinungen	470

WETTBEWERBE

Sekundarschulhaus Wädenswil. Kirchliche Bauten in Zürich - Witi- kon. Schulhaus Riehen	470
--	-----

VEREINE

SVMT Diskussionstag	470
---------------------	-----

VORTRAGSKALENDER	470
------------------	-----

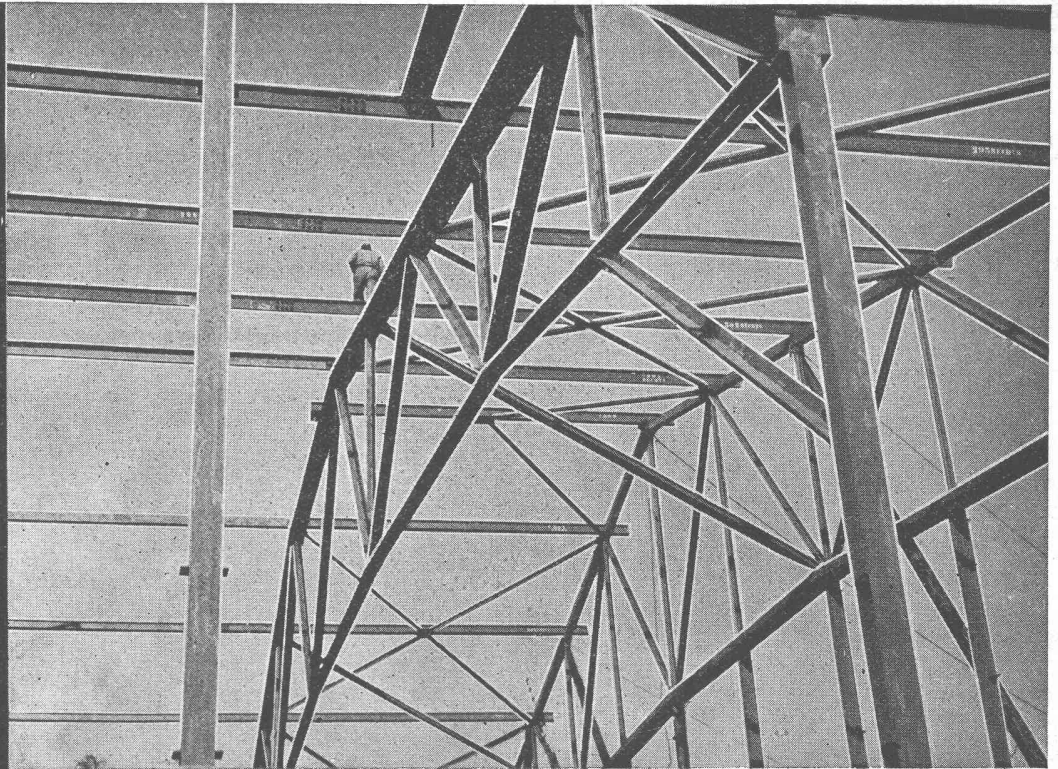
Stahlbau

Skelettbau

Hallen

Masten

Brücken



JOSEF MEYER EISENBAU AG. LUZERN / MÖHLIN

Telefon (041) 26202 und (061) 68241

Armierungsnetze
für Betonstrassenbau, Hoch- und Tiefbau

Küderli & Co. vorm. Baer & Co. Zürich
Tel. 051 - 25 27 90

Pestalozzi & Co. Zürich
Tel. 051 - 25 16 40

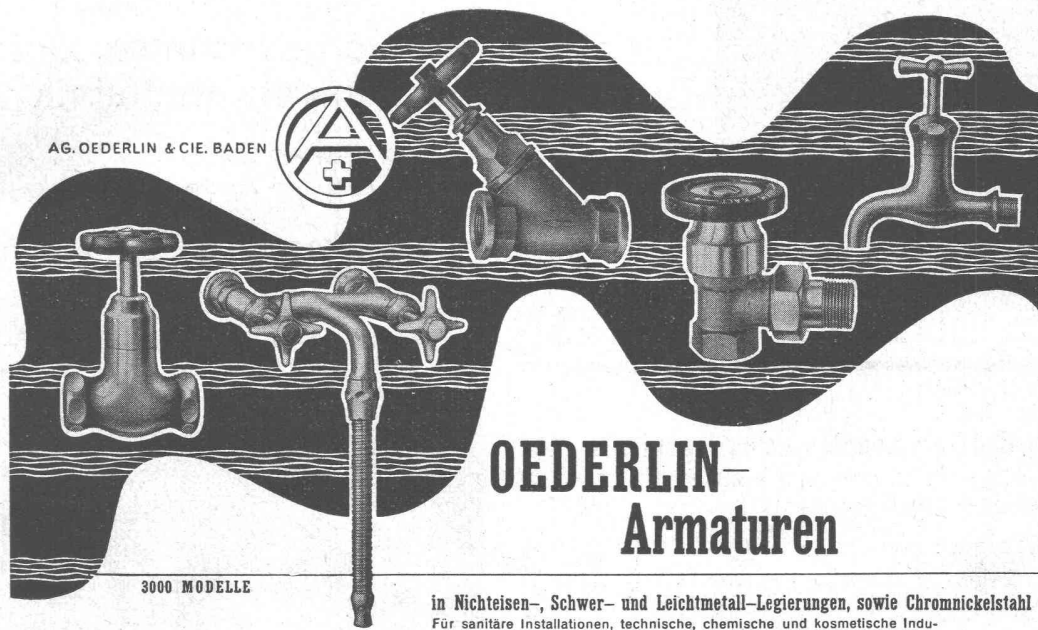
Julius Schoch & Co. Zürich
Tel. 051 - 24 46 60

Verlangt immer

CARAN D'ACHE



Die Schweizer Präzisionsminenhalter



AG. OEDERLIN & CIE. BADEN

**OEDERLIN—
Armaturen**

3000 MODELLE

in Nichteisen-, Schwer- und Leichtmetall-Legierungen, sowie Chromnickelstahl
Für sanitäre Installationen, technische, chemische und kosmetische Indu-
strien, für Betriebe der Nahrungsmittel- und der landwirtschaftlichen Branchen.



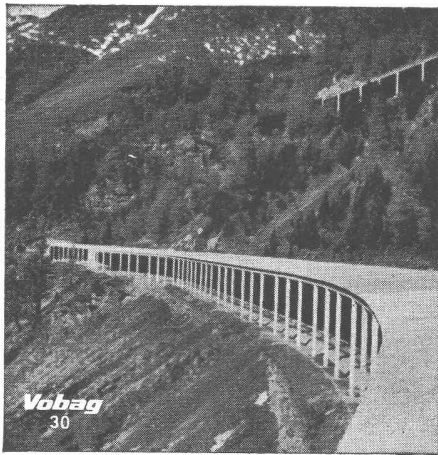
514

Standard

Rohrpost-Anlagen

für Banken, Geschäftshäuser, Industriebetriebe usw.

Standard Telephon und Radio AG. Zürich



Vobag

AG. für vorgespannten Beton und Zementwarenfabrik

Spezialfirma für hochwertige Betonwaren
für alle Zwecke

Büros, Fabrik und Lager in Adliswil-Zürich
Tel. (051) 91 61 43

Schneegalerie aus vorgespannten Betonelementen

Zeitschrift des Vereines Deutscher Ingenieure

3 mal im Monat. DIN A 4, Mindestumfang 24
Textseiten. Vierteljährlich 12 DM.

VDI-Nachrichten

2 mal im Monat. Zeitungsformat. Vierteljährlich
1.80 DM.

Forschung auf dem Gebiete des Ingenieurwesens

Möglichst alle 2 Monate. DIN A 4, Ausgabe A
— ohne Forschungsheft: je Heft 8.50 DM. Aus-
gabe B — mit Forschungsheft: Preis nach Um-
fang und Art des Forschungsheftes.

Heizung - Lüftung - Haustechnik

Alle 2 Monate. DIN A 4, 24 Textseiten. Halb-
jährlich 7.50 DM.

BWK. Brennstoff - Wärme - Kraft

Monatlich. DIN A 4, 28 Textseiten. Vierteljähr-
lich 7.50 DM.

Zu den oben genannten Preisen treten noch die Ver-
sandspesen hinzu.

Bestellung beim Buchhandel oder direkt bei

Deutscher Ingenieur-Verlag GmbH.
Verlag des Vereines Deutscher Ingenieure
Düsseldorf, Ingenieurhaus, Prinz-Georg-Str. 77
Tel. 15647, Telegramm-Adresse: Ingenieurverlag



„WABERIT“-TANKISOLIERUNG

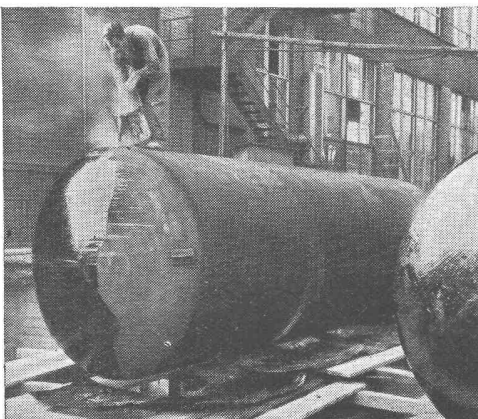
Die Tankisolierung ist seit Jahren eine Spezialität unserer Firma.

Langjährige Beobachtungen haben erwiesen, dass das «Beerdigen» eines Tanks nur mit dem üblichen hauchdünnen Teer- oder Asphalt-Anstrich unmöglich den vorhandenen Gefahren der Rostanfressungen und vagabundierenden elektrischen Strömen Einhalt gebieten kann.

Die Kontrolle des Waberit-Belages mit unserem patent. Prüfgerät gewährleistet eine garantiert wasserundurchlässige Isolierung. Belagsstärke ca. 3—4 mm.

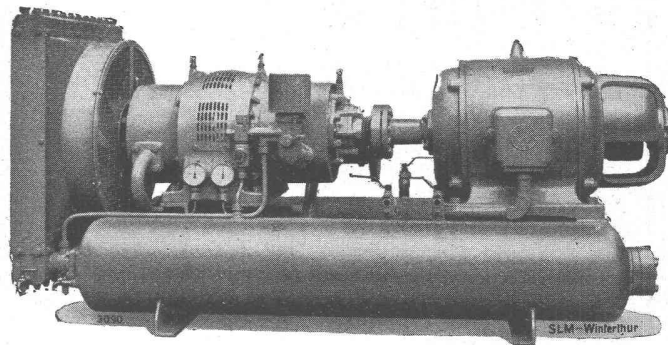
Referenzen, Muster und Offerten stehen gerne zur Verfügung.

STRASSENBAUMATERIAL A. G. BERN Neuengasse 28



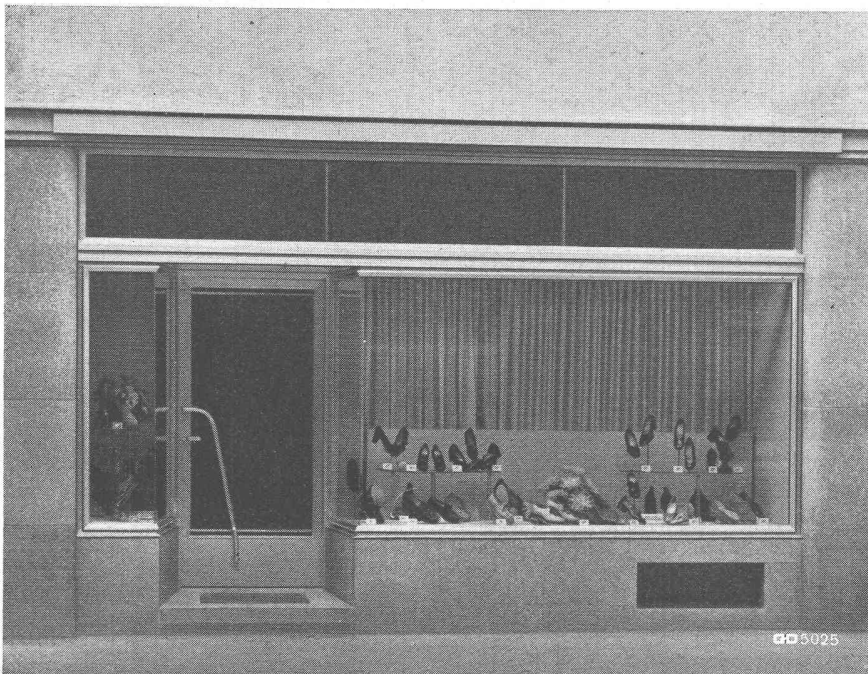
SLM ROTATIONS-KOMPRESSOREN

fahrbare und transportable
Anlagen für den Baubetrieb



Luftgekühlter SLM-Chassis-Kompressor, Leistung 35 PS

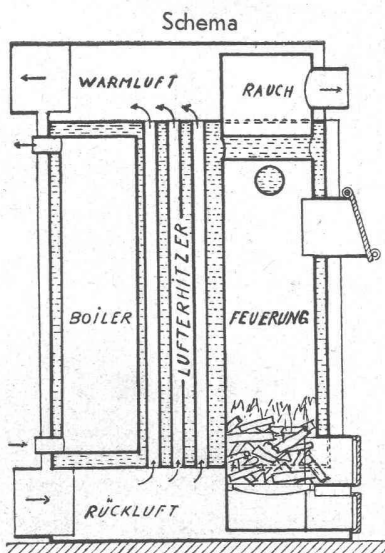
SCHWEIZERISCHE LOKOMOTIV- UND MASCHINENFABRIK WINTERTHUR



GEILINGER & CO
WINTERTHUR
EISENBAUWERKSTÄTTEN



Schaufensteranlage in Anticorodal



Neue Wege zur Beheizung des Einfamilienhauses

„CUMULO“

Warmwasserheizung ohne Radiatoren und Röhren
Wärmeakkumulierung im Wasser

Ein mehrere tausend Liter haltendes, isoliertes Reservoir im Sous-Sol ist Heizkessel, Wärmespeicher, Luftherhitzer und Boiler zugleich

Ein kurzes Heizen mit Holz, Torf, Briquets etc. etc. erzeugt — je nach gewählter Reservoirgröße — die nötige Speicherwärme für einen oder mehrere Tage. Thermostatisch-regulierbare Wärmelieferung an die Räume

Modernste Warmwasser-Warmluftheizung

Patente angemeldet

Beste und zugleich billigste Heizung in Herstellung und Betrieb

STRACK & CIE. GmbH WINTERTHUR

Wülflingerstrasse 181

Telephon (052) 2 83 77

FENSTER und TÜREN



Serienweise Lieferung von
Fenstern u. Türen aller Art

Qualitätsarbeit.
Kürzeste Lieferfrist
Vorteilhafte Preise

Verlangen Sie unsern
illustrierten Katalog

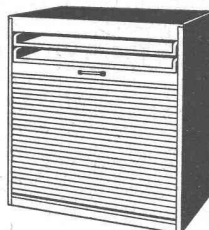
WINCKLER A.G.
FREIBURG

508F TEL. (037) 2.25.71



„ROCO“-Chaletfirnis der beste Wetterschutz für Holzhäuser

Prospekt vom Fabrikanten:
O. ROTH & CO., LUZERN
Telephon (041) 201 50

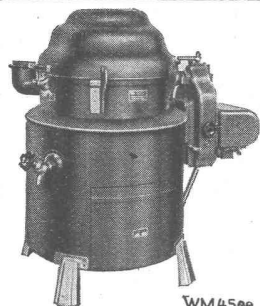


Wir offerieren Ihnen:
Planschränke von Fr. 305.— an
Zeichentische «Architekt»
von Fr. 175.— an
Zeichentische «Duplex»
von Fr. 355.— an
Schreibpulte von Fr. 240.— an
Bürotische in Eiche von Fr. 85.— an

Messlatten, Jalons aus Holz und Stahlrohr
Auffrischen von gebrauchten Messgeräten
Verkauf direkt ab Fabrik oder durch Fachgeschäfte
Verlangen Sie bitte unsere Preislisten und Prospekte
Konkurrenzlos günstige Preise!

Büromöbelfabrik Fahrwangen (Aarg.)

TROMMEL-WASCHMASCHINE



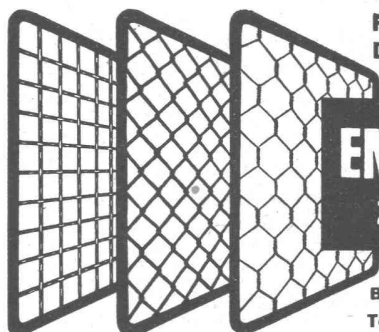
WM45ee

Für 10 kg Trockenwäsche
Elektrische Heizung:
Kessel 7,5; Reservoir 6,2 KW



zum Waschen, Kochen, Brühen
und Spülen der Wäsche.
Vom SEV geprüft.

A. CLEIS A.-G. SISSACH



Fabrik für alle
Drahtgeflechte

EMIL HITZ
ZÜRICH 4

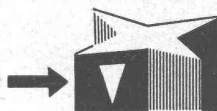
Birmensdorferstr. 55
Tel. 23 65 42

Spezialität: Drahtgewebe in allen Metallen

Zweigbetrieb Basel: Ob. Rebgasse 40, Tel. 4 58 92

Rostfreie Sternfensternägel

Mit der Keilmarke



INCA

Haben sich seit Jahren bewährt

Weisen Sie Nachahmungen zurück!

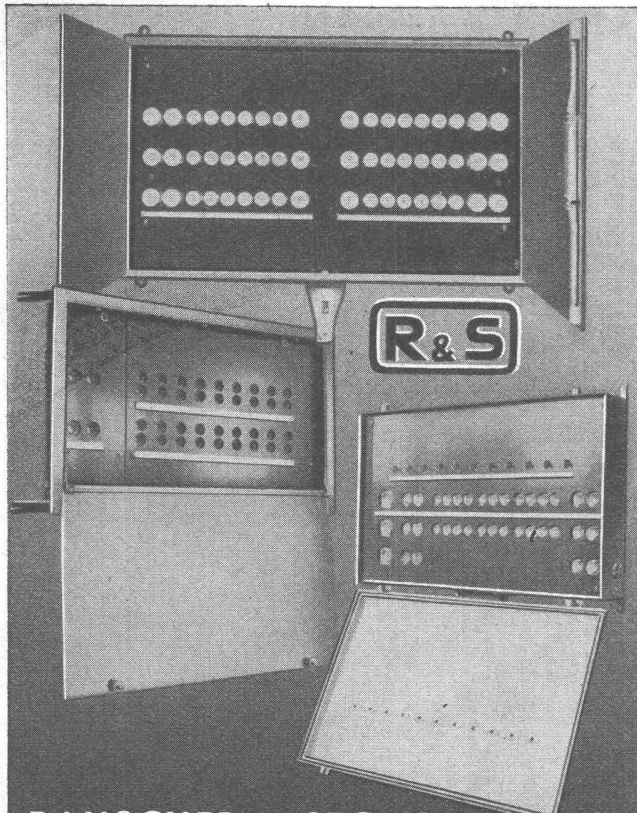
Bezug nur durch Eisenhandlungen



Fabrikant:

INJECTA

Spritzgußwerke u. Apparatefabrik
Teufenthal bei Aarau Tel. 3 82 77



RAUSCHER & STOECKLIN AG
SISSACH
 FABRIK ELEKTRISCHER APPARATE UND TRANSFORMATOREN



GIROUD OLTEN

KLEINE FEDER-WAAGEN

für Industrie, Gewerbe und Sport

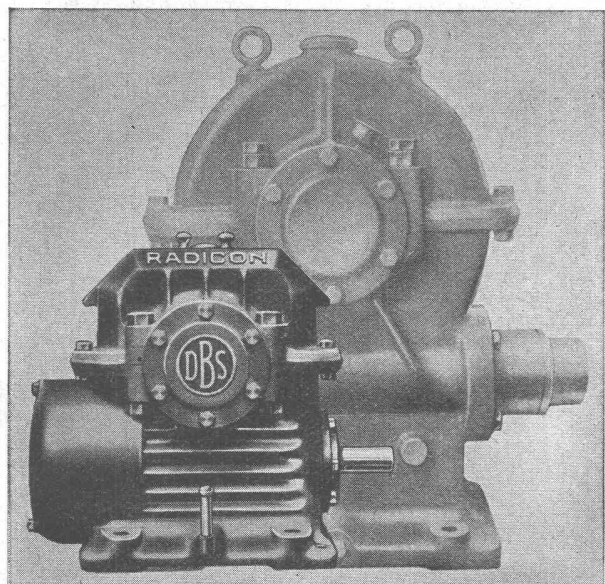
Wiegefähigkeit	kg	5	10	20
Wiegegenauigkeit	± g	25	100	100
Teilung	g	50	200	200
Eigengewicht	g	60	80	260

Für kleinere oder grössere Typen (von 0,2 bis 3000 kg Wiegefähigkeit) verlangen Sie bitte Spezial-Offerte und Prospekte.

AG. der Maschinenfabrik von
LOUIS GIROUD OLTEN
 Telephone (062) 5 40 17

6250

Verwenden Sie
DAVID BROWN
RADICON SCHNECKENGETRIEBE



Sonderkühlung, Ölumlaufschmierung für Getriebe und Lager, David Brown Schneckenform, hohe Leistung und Wirkungsgrad bei kleinsten Abmessungen, niedrigerer Preis als für gewöhnliche Schneckengetriebe gleicher Leistung, zuverlässig, geräuschlos.

Gangbarste Grössen und Uebersetzungen ab Lager des Vertreters:

W. EMIL KUNZ POSTFACH ZÜRICH 27
 Gotthardstrasse 21 — Tel. (051) 25 29 10

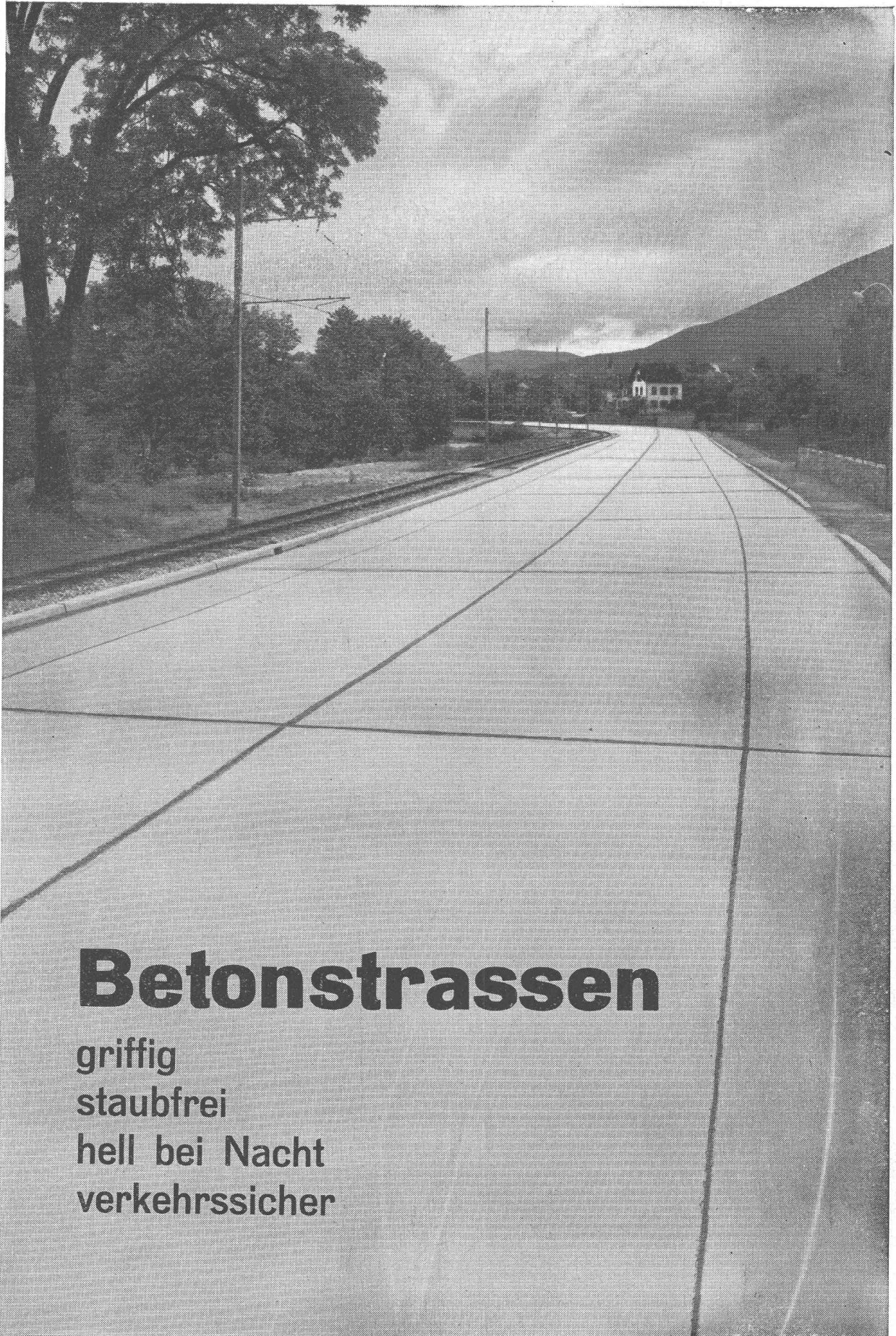
Kleinwaren-
Aufzüge



Schindler

Aufzüge- und Elektromotorenfabrik Schindler & Cie. AG., Luzern





Betonstrassen

griffig
staubfrei
hell bei Nacht
verkehrssicher