

Objektyp: **Advertising**

Zeitschrift: **Schweizerische Bauzeitung**

Band (Jahr): **68 (1950)**

Heft 28

PDF erstellt am: **19.09.2024**

Nutzungsbedingungen

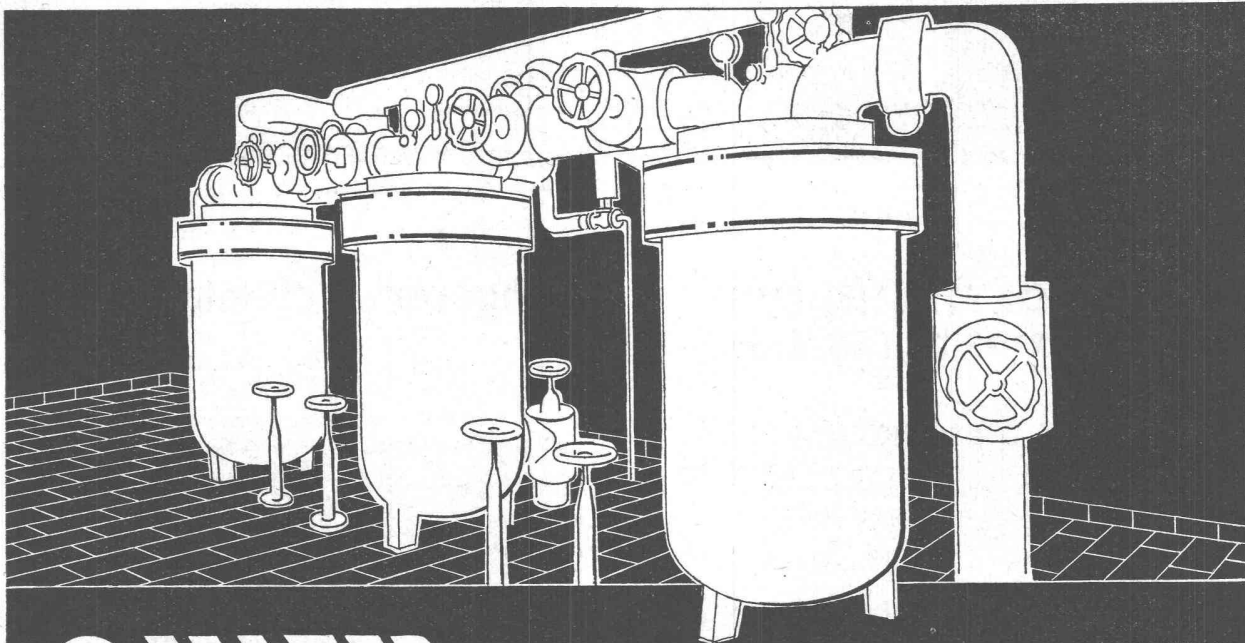
Die ETH-Bibliothek ist Anbieterin der digitalisierten Zeitschriften. Sie besitzt keine Urheberrechte an den Inhalten der Zeitschriften. Die Rechte liegen in der Regel bei den Herausgebern.

Die auf der Plattform e-periodica veröffentlichten Dokumente stehen für nicht-kommerzielle Zwecke in Lehre und Forschung sowie für die private Nutzung frei zur Verfügung. Einzelne Dateien oder Ausdrucke aus diesem Angebot können zusammen mit diesen Nutzungsbedingungen und den korrekten Herkunftsbezeichnungen weitergegeben werden.

Das Veröffentlichen von Bildern in Print- und Online-Publikationen ist nur mit vorheriger Genehmigung der Rechteinhaber erlaubt. Die systematische Speicherung von Teilen des elektronischen Angebots auf anderen Servern bedarf ebenfalls des schriftlichen Einverständnisses der Rechteinhaber.

Haftungsausschluss

Alle Angaben erfolgen ohne Gewähr für Vollständigkeit oder Richtigkeit. Es wird keine Haftung übernommen für Schäden durch die Verwendung von Informationen aus diesem Online-Angebot oder durch das Fehlen von Informationen. Dies gilt auch für Inhalte Dritter, die über dieses Angebot zugänglich sind.



SULZER

HEISSWASSER-HEIZUNG

*Gebrüder Sulzer Aktiengesellschaft
Abt. Heizung und Lüftung, Winterthur*

62895

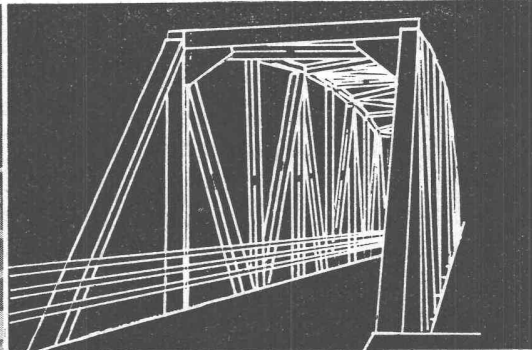
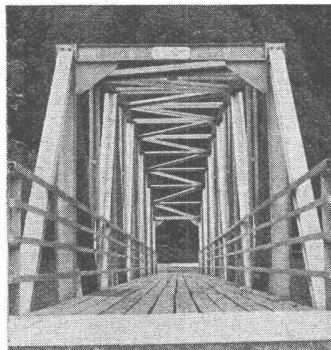
Skelettbau

Stahlbau

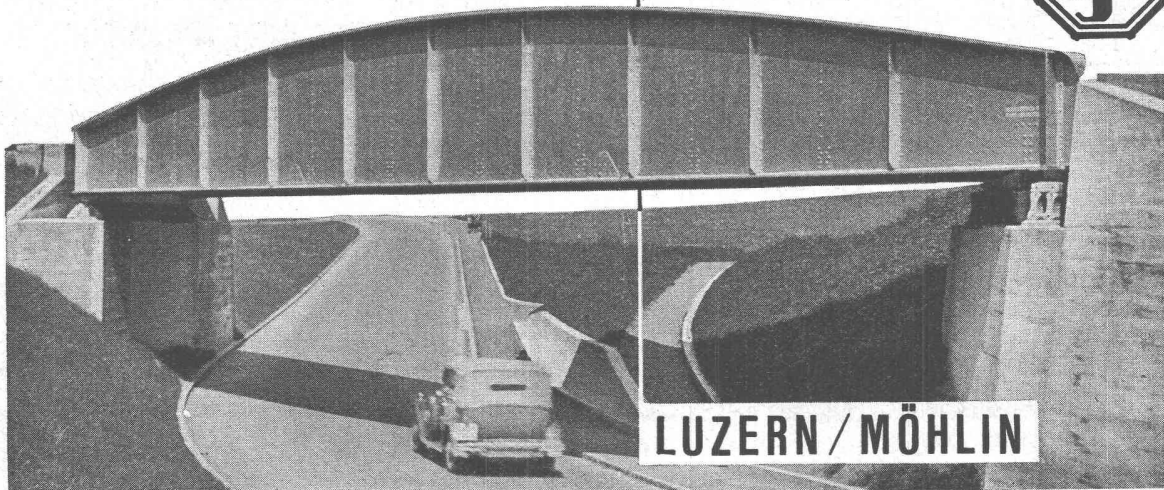
Hallen

Masten

Brücken



JOSEF MEYER EISENBAU AG.



LUZERN / MÖHLIN

Beton - Christen

W.Christen & Cie Zementwarenfabrik Basel Tel 2 88 80

Verlangen Sie Offerten:

800 Katalogartikel und jede gewünschte Spezialausführung in fabrikfertigem Beton

ÉCOLE POLYTECHNIQUE DE L'UNIVERSITÉ DE LAUSANNE

L'ÉCOLE D'INGÉNIEURS

prépare aux carrières d'ingénieur civil, d'ingénieur-mécanicien, d'ingénieur-électricien, d'ingénieur-physicien, d'ingénieur-chimiste et de géomètre.

La durée normale du cycle des études dans les divisions de génie civil, de mécanique, d'électricité et de physique est de huit semestres (épreuves pratiques du diplôme au neuvième semestre); cette durée est de sept semestres dans la division de chimie (épreuves pratiques du diplôme au huitième semestre) et de cinq semestres pour les géomètres (épreuves du diplôme suivant règlement spécial).

L'ÉCOLE D'ARCHITECTURE ET D'URBANISME

prépare à la carrière d'architecte.

La durée normale du cycle des études nécessaires pour pouvoir se présenter aux examens de diplôme est de sept semestres; l'examen final du diplôme se fait au cours d'un huitième semestre, après un stage pratique d'une année dans un bureau d'architecte.

Début du semestre d'hiver, le 15 octobre 1950.

Programmes et renseignements au
Secrétariat, av. de Cour 29, Lausanne

Architekt ev. Bautechniker

künstlerisch befähigt, für Entwurf und Ausführung **gesucht**. Architekturbüro in der Ostschweiz. Handgeschriebene Offerten mit Angaben über bisherige Tätigkeit, Gehaltsansprüche und Eintrittsdatum sind erbeten unter Chiffre ZB 6741 an Mosse-Annoncen AG., Zürich 23.

Ingenieurbureau in Zürich **sucht** zu baldigem Eintritt, tüchtigen

Bauingenieur

sicherer, versierter Statiker, für Eisenbeton, Kläranlagen und allg. Tiefbau. Offerten mit Lebenslauf, Zeugnissen und Gehaltsansprüchen unter Chiffre ZE 6746 an Mosse-Annoncen AG., Zürich 23.

Jüngerer Architekt

(dipl. Techn. mit Hochschulbildung), gewesener Bürochef, der umständehalber nicht in Stellung treten kann, möchte gerne überlasteten Kollegen in jeder Art aushelfen. (Entwürfe, Werkpläne, Offertformulare.) Der Bewerber besitzt eigenes Büro und Auto und beherrscht nach 12-jähriger Praxis in grossen Zürcher Stadtbüros seinen Beruf von A—Z. Auch eigene grosse Bauten mit Erfolg durchgeführt. Offerten erbeten unter Chiffre ZP 1375 an Mosse-Annoncen AG., Zürich 23.

Hochbautechniker-Bauführer

mit langjähriger Praxis im Wohnbau, Oekonomie- und Industriebau, **sucht neuen Wirkungskreis** als

Geschäftsleiter

Ich suche selbständige, verantwortungreiche Position, in welcher Organisationsgabe, Initiative und Kenntnisse voll ausgewertet werden können. Kautionsleistung nicht ausgeschlossen, Eintritt nach Uebereinkunft. Offerten unter Chiffre ZZ 6736 an Mosse-Annoncen AG., Zürich 23.

Dipl. Bauingenieur ETH

mit Büropraxis im Eisenbeton- und Stahlbau **sucht** sich mit den praktischen Arbeiten auf der Baustelle vertraut zu machen. Bevorzugt wird Tätigkeit als Hilfsingenieur auf grössere Baustelle (Betonkonstruktionen). Offerten erbeten unter Chiffre ZM 6750 an Mosse-Annoncen AG., Zürich 23.

Gesucht ein jüngerer

Tiefbautechniker oder Ingenieur

für Projektierung und Bauleitung von Kanalisationen, Strassen, Trottoirs und Wasserversorgungen etc. Offerten unter Chiffre ZR 6720 an Mosse-Annoncen AG., Zürich 23.

Dipl. Architekt ETH

vor allem für Entwurf und Projektierung befähigt, mit vielseitiger Erfahrung auf anerkannten Büros im In- und Auslande, **sucht** auf kommenden Herbst **neuen interessanten Wirkungskreis** als **Teilhaber oder Mitarbeiter** in der deutschen oder welschen Schweiz. Anfragen sind erbeten unter Chiffre ZL 1384 an Mosse-Annoncen AG., Zürich 23.

Grosses Unternehmen der Maschinenindustrie **sucht** für ihre Abteilung Spezialmaschinen

MASCHINEN-INGENIEUR

als Assistent des technischen Direktors.

Verlangt wird konstruktive Begabung, Initiative und voller persönlicher Einsatz. Sprachenkenntnisse erwünscht. Es handelt sich um eine interessante, vielseitige Tätigkeit und um einen entwicklungsfähigen Posten.

Handgeschriebene Offerten mit allen Unterlagen sind zu richten unter Chiffre L 11850 Z an **Publicitas Zürich 1.**

Une inscription est ouverte jusqu'à fin juillet pour

un poste de maître d'électrotechnique et de centrales électriques

au Technicum de Genève.

Conditions requises: diplôme d'ingénieur électricien EPF ou EPUL; spécialisation en machines électriques ou en centrales électriques.

Renseignements et inscription au **Département de l'instruction publique, Genève.**

Gesucht zu sofortigem Eintritt junger, tüchtiger

ARCHITEKT

für interessante Bauaufgaben. Verlangt wird absolut selbständiges Arbeiten. Schriftliche Anmeldungen mit Gehaltsansprüchen sind zu richten an **Trachsel und Steiner, dipl. Architekten, Marktgasse 24, Bern.**

Architekturbüro in Zürich **sucht** zu baldigem Eintritt

Bauzeichner

mit Erfahrung in der selbständigen Ausarbeitung von Projekt-, Ausführungs- und Detailplänen für größere, interessante Bauaufgaben. Dauerstellung. Offerten mit kurzem Lebenslauf, Referenzen, Photo, Eintrittstermin und Gehaltsansprüchen unter Chiffre ZO 6811 an **Mosse-Annoncen AG., Zürich 23.**

Junger Bauzeichner

sucht Stelle in Architektur- oder Baubureau. Event. kommt Westschweiz in Frage. Offerten unter Chiffre Z U 6779 an **Mosse-Annoncen AG., Zürich 23.**

Jüngerer, initiativer

Bauzeichner-Bauführer

mit besten Referenzen, **wünscht sich** auf Ende 1950 zu **verändern.** Kleineres Büro in der Ost- oder Zentralschweiz bevorzugt. Offerten unter Chiffre Z 23042 U an **Publicitas Zürich.**

Zu verkaufen en bloc

2000 Stück Gerüststangen

6—16 m lang, Ia. Offerten an **A. Imhof, Laufen/Jura,** Telephon 7 94 20.

Der Regierungsrat des Kantons Zug veranstaltet einen öffentlichen

WETTBEWERB

zur Erlangung von Entwürfen für die landwirtschaftliche Schule im Schluecht in Cham.

Teilnahmeberechtigt sind alle im Kanton Zug heimatberechtigten oder seit mindestens dem 1. Juni 1949 niedergelassenen Architekten.

Die Unterlagen können gegen Hinterlage von Fr. 20.— von der Kantonskanzlei im Regierungsgebäude Zug bezogen werden. Der einbezahlte Betrag wird nach Einreichung programmgemäßer Entwürfe zurückerstattet.

Die Projekte sind bis zum 31. Oktober 1950 der Landwirtschaftsdirektion des Kantons Zug, Zug, einzureichen. Für Interessenten liegen die Unterlagen bei der Kantonskanzlei zur Einsichtnahme auf.

Zug, den 3. Juli 1950.

Der Regierungsrat.

BAUBESCHLÄGE MÖBELBESCHLÄGE WERKZEUGE

Besichtigen Sie bitte meine Ausstellung in der
Baumuster-Centrale, Talstrasse 9

F. Bender.

ZÜRICH, Oberdorfstrasse 9 und 10, Tel. 32 71 92

KLINKER AG. VERBLENDSTEINFABRIK LAUSEN

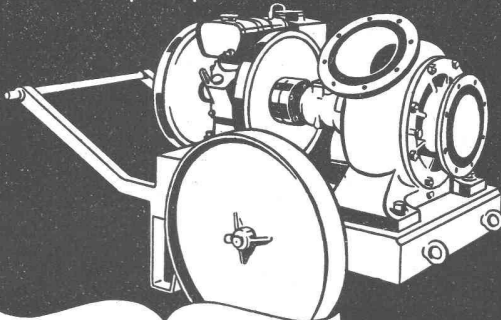
geflammt und uni für Böden, Cheminées, Fassaden

Telefon (061) 72404

Feuerfestes Material - Glasierte Verblender und Baukeramik - Steinzeug für Kanalisation - Säurefeste Steine und Platten

Ständige Ausstellung unserer Erzeugnisse in der SCHWEIZER BAUZENTRALE ZÜRICH, TALSTR. 9, BÖRSENBLOCK (Eintritt frei)

Schraubenpumpen



K. RÜTSCHI & CO.
BRUGG
Pumpenbau

ALIMIL

Die patent. **ALIMIL-Rillentäfer** und **ALIMIL-Decken** werden von führenden Architekten für öffentliche und private Bauten gewählt.

Erste Referenzen + Verschiedene Profile + Vide Prospekt

Fabrikation und Anschlag durch
A. J. Eggstein Söhne & Cie. Luzern.

ALIMIL-WERK + LUZERN

Tribtschenstrasse 57 + Tel. (041) 20604

Frisch wie aus dem Steinbruch!

Fachmännische Beratung, Offerten und
Prospekte durch



DISSOLIN VERKAUFS AG RÜTI ZH

TELEPHON (055) 2 39 90

So war kürzlich der begeisterte Ausspruch eines Fachmannes, als er die mit **DISSOLIN** behandelten Granit-Treppen der neuen Töchterschule Zürich sah.

DISSOLIN beseitigt mühelos alle kalkigen Beuschuttrückstände an Natur- und Kunststeinen, Ausblühungen an Ton- und Klinkerplatten, Verschmutzungen bei Renovationen usw. **DISSOLIN** ist günstig im Preis, einzig in der Wirkung.

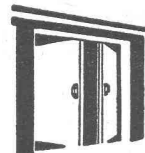
Averser Quarzit Gartenplatten

Bodenbeläge aus geschnittenen und unregelmässigen Platten

Verkleidungen. Ferner Schrittplatten, Stellriemen, Abdeckplatten

Anfragen an **HANS GRUBER, Thuisis**, Tel. (081) 5 51 38

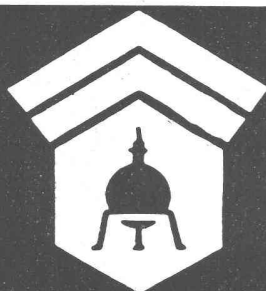
SCHIEBETORE



Neuzeitliche Konstruktion, einfach, solid, billig, für Garagen, Lagerhäuser etc.

Weitere Spezialitäten: Pat. Kipptore, pat. gekuppelte Flügeltore mit automatischer Arretierung. - Prospekte.

H.KISSLING Eisenbau A.G. BERN



Wallerdichte Beläge

Spezial-Unternehmen:

Frick=Glass, Zürich=Altstetten

Merken Sie sich:

**Schreinerarbeiten
Innenausbau**

durch die leistungsfähige Werkstätte

HANS FINGER
ZÜRICH-ENGE

Grütlistrasse 62 Tel. 23 79 89

Glasdächer
Oberlichter

Siegfried Keller + Co. Wallisellen-Zürich
Tel. (051) 93 2114

P. GIRSPERGER
Schriftenmaler

Beschriftungen

Bau-Reklamen, Schilder, Buchstaben
Auswechselbare Orientierungstafeln

ZÜRICH-ENGE Tel. 27 76 19
Bodmerstrasse 3 (Ecke Genferstr. 29)

Millimeter-
Lichtpaus- und
Paus-
papiere

aerni-leuch, bern
FABRIKATION TECHNISCHER PAPIERE

Für **Seilbahnen** und
Seilwinden
sind wir spezialisiert

Seilwinden KS für Zugkraft von 1,5 und 2,5 Tonnen

L. & E. KUPFER MASCHINENFABRIK
STEFFISBURG

ELEKTRO - WASCHHERD

Ausführung ganz in Kupfer
Total-Inhalt 200 Liter

CLEIS

Elektrische Heizung:
Kessel 7,5, Reservoir 6,2 KW
Vom SEV geprüft

EWH200

A. CLEIS A.-G. SISSACH



SECO



GESTEINSBOHRER

für jedes Gestein

COURVOISIER & CO. A.G.

BIEL

TEL. (032) 2 33 38

BUSS

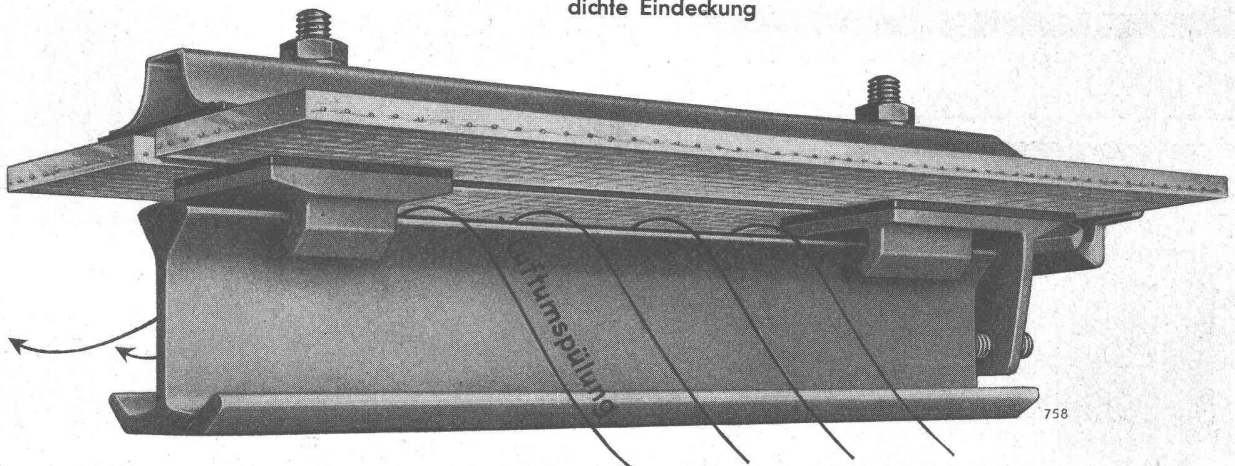
OBERLICHTER

MIT DER IDEALEN EINSTEGSPROSSE „PERFEKTA“

Verminderte äussere Kälteeinwirkung, Schwitzwasserbildung und Rostung

Spannungsfreie Punktallagerung des Glases vermindert Bruchgefahr und sichert ungehinderte Ausdehnung des Materials bei Temperaturwechsel

Wasserdichte, schwitzwasserabführende und weitgehendst staubdichte Eindeckung



BUSS AG. BASEL

ABT. STAHLHOCHBAU

TEL. (061) 6 04 41