

Objekttyp: **TableOfContent**

Zeitschrift: **Schweizerische Bauzeitung**

Band (Jahr): **68 (1950)**

Heft 23

PDF erstellt am: **14.12.2018**

### **Nutzungsbedingungen**

Die ETH-Bibliothek ist Anbieterin der digitalisierten Zeitschriften. Sie besitzt keine Urheberrechte an den Inhalten der Zeitschriften. Die Rechte liegen in der Regel bei den Herausgebern.

Die auf der Plattform e-periodica veröffentlichten Dokumente stehen für nicht-kommerzielle Zwecke in Lehre und Forschung sowie für die private Nutzung frei zur Verfügung. Einzelne Dateien oder Ausdrucke aus diesem Angebot können zusammen mit diesen Nutzungsbedingungen und den korrekten Herkunftsbezeichnungen weitergegeben werden.

Das Veröffentlichen von Bildern in Print- und Online-Publikationen ist nur mit vorheriger Genehmigung der Rechteinhaber erlaubt. Die systematische Speicherung von Teilen des elektronischen Angebots auf anderen Servern bedarf ebenfalls des schriftlichen Einverständnisses der Rechteinhaber.

### **Haftungsausschluss**

Alle Angaben erfolgen ohne Gewähr für Vollständigkeit oder Richtigkeit. Es wird keine Haftung übernommen für Schäden durch die Verwendung von Informationen aus diesem Online-Angebot oder durch das Fehlen von Informationen. Dies gilt auch für Inhalte Dritter, die über dieses Angebot zugänglich sind.

Ein Dienst der *ETH-Bibliothek*  
ETH Zürich, Rämistrasse 101, 8092 Zürich, Schweiz, [www.library.ethz.ch](http://www.library.ethz.ch)

<http://www.e-periodica.ch>

# SCHWEIZERISCHE BAUZEITUNG

WOCHENSCHRIFT FÜR ARCHITEKTUR / INGENIEURWESEN / MASCHINENTECHNIK  
REVUE POLYTECHNIQUE SUISSE

ORGAN DES S. I. A. SCHWEIZERISCHER INGENIEUR- UND ARCHITEKTEN-VEREIN  
UND DER G. E. P. GESELLSCHAFT EHEMAL. STUDIERENDER DER EIDG. TECHN. HOCHSCHULE  
GEGRÜNDET 1883 VON ING. A. WALDNER / HERAUSGEGEBEN VON ING. W. JEGHER



## GÖHNER TÜREN + FENSTER NORMEN

verbilligen das Bauen

ERNST GÖHNER A.-G. ZÜRICH, BASEL, BERN, ST. GALLEN, ZUG, BIEL, GENEVE

### Verlag

W. Jegher & A. Ostertag, Dianastrasse 5,  
Zürich / Tel. 23 45 07 / Postcheck VIII 6110

Postadresse:

Schweiz. Bauzeitung, Postfach Zürich 39

Für den Buchhandel in Kommission bei  
Rascher-Verlag, Limmatquai 50, Zürich

### Bezugspreise

Einzelheft Fr. 1.50 — Abonnements:

12 Monate	6 Monate	3 Monate
Schweiz Ausland	Schweiz Ausland	Schweiz Ausland
60.— 66.—	30.— 33.—	15.— 16.50

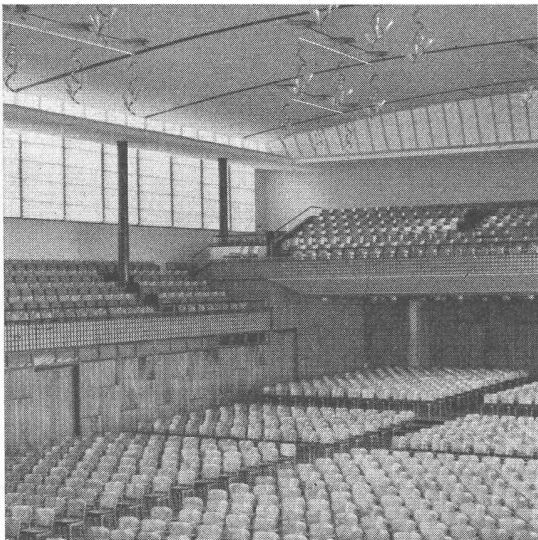
Für Mitglieder des S. I. A., der G. E. P.  
und des Schweiz. Technischen Verbandes,  
sowie für Studierende der E. T. H. er-  
mässigte Preis-Kategorien nach Tarif.

### Anzeigen-Verwaltung

Mosse-Annoncen AG., Limmatquai 94,  
Zürich / Tel. 32 68 17 / Postcheck VIII 1027



## Klima-Anlagen



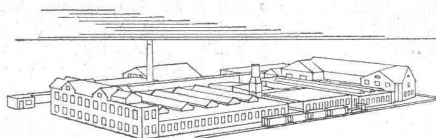
Kongress-Saal Zürich, ausgerüstet mit vollautomatischer  
Luwa-Klima Anlage

Wirbauen Industrie-  
Klima-Anlagen  
für alle  
Anwendungszwecke  
sowie

Komfort-Klima-  
Anlagen f. Theater-  
Versammlungs- und  
Büro-Räume

Luwa-Klima-  
Anlagen sind:  
arbeitsparend  
produktions-  
erhöhend

Verlangen Sie unsere interes-  
santen Prospekte



LUWA AG., Spezialfabrik für Luft- und Wärme-  
technik ZÜRICH-Albisrieden, Anemonenstr. 40  
Telephon (051) 27 33 35/36, Maschinenfabrik

# LUWA

### INHALT

Wasserdichte Druckstollen und Druckschächte mit Kernring-Ausklei- dung. Von <i>Alois Kieser</i> . . . . .	303*
Bauen und Wohnen, Vierteljahres- zeitschrift . . . . .	308*
Gesamtdeutsche Städtebautagung in Berlin . . . . .	312
Förderung und Verwertung der Ruhrkohle. Von <i>W. Hartmann</i> . . . . .	313*

### MITTEILUNGEN

25 Jahre «Elektrizitätsverwertung» . . . . .	315
Verkehrsbetriebe der Stadt Zürich. Neue Atombomben. Mörtelverklei- dung einer Stahlrohrleitung. Strö- mungslinien unter einem Staudamm. Kraftwerk Handeck II. Vereinigung Schweiz. Strassenfachmänner. Unter- zuglose Stahlbeton - Massivdecken. Anzeigefehler von Quecksilber-Ther- mometern. Elektrisches Bohrlei- tungs-Suchgerät. Graph. Sammlung ETH. New Yorker Kehrrechtverbren- nungsanstalt . . . . .	316

### NEKROLOGE

Oskar Good. Armin von Stockar . . . . .	317*
---	------

### WETTBEWERBE

Primarschulhaus und Kindergarten, Frauenfeld . . . . .	317
---	-----

### LITERATUR

Die Plastizitätstheorie im Stahl- betonbau, von <i>Franz Gebauer</i> . . . . .	317
Die Bauschreinerei. Türen und Tore, von <i>Fritz Spannagel</i> . Neuerschei- nungen . . . . .	318

VORTRAGSKALENDER . . . . .	318
----------------------------	-----