

Objekttyp: **FrontMatter**

Zeitschrift: **Schweizerische Bauzeitung**

Band (Jahr): **68 (1950)**

Heft 22

PDF erstellt am: **23.09.2024**

### **Nutzungsbedingungen**

Die ETH-Bibliothek ist Anbieterin der digitalisierten Zeitschriften. Sie besitzt keine Urheberrechte an den Inhalten der Zeitschriften. Die Rechte liegen in der Regel bei den Herausgebern. Die auf der Plattform e-periodica veröffentlichten Dokumente stehen für nicht-kommerzielle Zwecke in Lehre und Forschung sowie für die private Nutzung frei zur Verfügung. Einzelne Dateien oder Ausdrucke aus diesem Angebot können zusammen mit diesen Nutzungsbedingungen und den korrekten Herkunftsbezeichnungen weitergegeben werden. Das Veröffentlichen von Bildern in Print- und Online-Publikationen ist nur mit vorheriger Genehmigung der Rechteinhaber erlaubt. Die systematische Speicherung von Teilen des elektronischen Angebots auf anderen Servern bedarf ebenfalls des schriftlichen Einverständnisses der Rechteinhaber.

### **Haftungsausschluss**

Alle Angaben erfolgen ohne Gewähr für Vollständigkeit oder Richtigkeit. Es wird keine Haftung übernommen für Schäden durch die Verwendung von Informationen aus diesem Online-Angebot oder durch das Fehlen von Informationen. Dies gilt auch für Inhalte Dritter, die über dieses Angebot zugänglich sind.

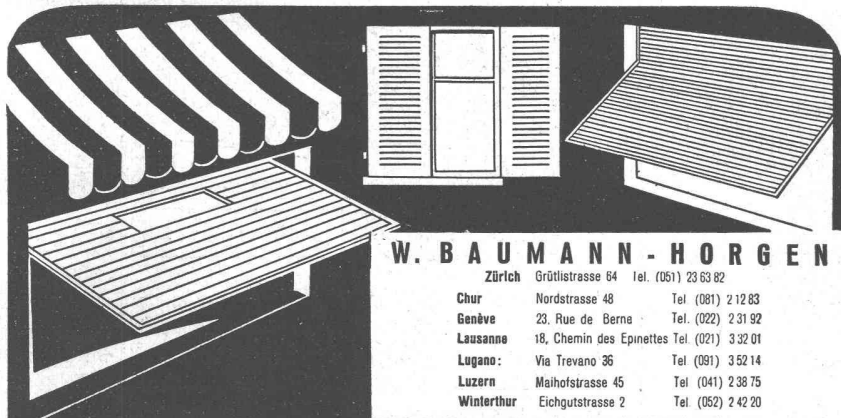
Ein Dienst der *ETH-Bibliothek*  
ETH Zürich, Rämistrasse 101, 8092 Zürich, Schweiz, [www.library.ethz.ch](http://www.library.ethz.ch)

<http://www.e-periodica.ch>

# SCHWEIZERISCHE BAUZEITUNG

WOCHENSCHRIFT FÜR ARCHITEKTUR / INGENIEURWESEN / MASCHINENTECHNIK  
 REVUE POLYTECHNIQUE SUISSE

ORGAN DES S.I.A. SCHWEIZERISCHER INGENIEUR- UND ARCHITEKTEN-VEREIN  
 UND DER G.E.P. GESELLSCHAFT EHEMAL. STUDIERENDER DER EIDG. TECHN. HOCHSCHULE  
 GEGRÜNDET 1883 VON ING. A. WALDNER / HERAUSGEGEBEN VON ING. W. JEGHER



**W. BAUMANN - HORGEN**

Zürich	Grütlistrasse 64	Tel. (051) 23 63 82
Chur	Nordstrasse 48	Tel. (081) 2 12 83
Genève	23, Rue de Berne	Tel. (022) 2 31 92
Lausanne	18, Chemin des Epinettes	Tel. (021) 3 32 01
Lugano	Via Trevano 36	Tel. (091) 3 52 14
Luzern	Maihofstrasse 45	Tel. (041) 2 38 75
Winterthur	Eichgutstrasse 2	Tel. (052) 2 42 20

**ROLLADEN - JALOUSIEN - KIPPTORE - SONNENSTOREN - ROLLWÄNDE**

**Verlag**

W. Jegher & A. Ostertag, Dianastrasse 5,  
 Zürich / Tel. 23 45 07 / Postcheck VIII 6110  
 Postadresse:  
 Schweiz, Bauzeitung, Postfach Zürich 39  
 Für den Buchhandel in Kommission bei  
 Rascher-Verlag, Limmatquai 50, Zürich

**Bezugspreise**

Einzelheft Fr. 1.50 — Abonnements:

12 Monate	6 Monate	3 Monate
Schweiz Ausland	Schweiz Ausland	Schweiz Ausland
60.— 66.—	30.— 33.—	15.— 16.50

Für Mitglieder des S. I. A., der G. E. P. und des Schweiz. Technischen Verbandes, sowie für Studierende der E. T. H. ermässigte Preis-Kategorien nach Tarif.

**Anzeigen-Verwaltung**

Mosse-Annoncen AG., Limmatquai 94,  
 Zürich / Tel. 32 68 17 / Postcheck VIII 1027

**INHALT**

Förderung und Verwertung der Ruhrkohle. Von <i>W. Hartmann</i> . . .	289*
Luftporenbeton für Schweizerverhältnisse. Von <i>F. Scheidegger</i> . . .	294*
Toranlage zum Hangar des Flughafens in Kloten. Von <i>E. Geilinger</i> . . .	296*
Die Dachhaut des Hangars I aus gewellten Aluman-Bändern. Von <i>E. Müller</i> . . .	298*
Das alte und das neue Hauptbahnhofgebäude Freiburg i. Br. Von <i>A. Kuntzemüller</i> . . .	299*
Zum Bagerverbot. Von <i>U. Binder</i> . . .	300

**MITTEILUNGEN**

Kongress über Bauforschung, London 1951. Pfahlrammungen mittels «Penetrometer». Fortschritte in der chemischen Bodenverfestigung. Ausbau des Hafens Abidjan. Abfangung von zwei Brückenpfeilern. Gepanzerte Druckrohrleitungen. Kunstgewerbemuseum Zürich . . . . . 300

**NEKROLOGE**

George Strele. Felix Gugler-Streiff. Hans Guyer-Bender . . . . . 301

**LITERATUR**

Einführung in den Wärme- und Stoffaustausch, von *Ernst Eckert*. Rahmentragwerke und Durchlaufträger, von *Rich. Guldan* . . . 301  
 Richtlinien für die vergleichende Beurteilung der relativen Wirtschaftlichkeit von Wasserkraft-Vorprojekten, herausgegeben vom Schweiz. Wasserwirtschaftsverband. Théorie des Constructions, par *S. Timoshenko*. Neuerscheinungen . . . . . 302

**VEREINE**

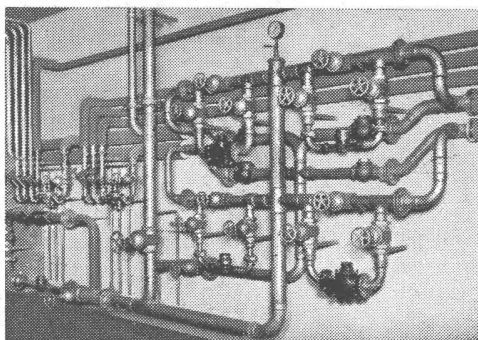
S. I. A. Mitgliederbeiträge 1950 . . . 302

VORTRAGSKALENDER . . . . . 302

**Patentanwälte**  
**E. BLUM & Co., ZÜRICH**  
 Gegründet 1878 - Telephon 25 16 33  
 Bahnhofstrasse 31

Anmeldung von Erfindungen  
 Fabrik- und Handelsmarken  
 Gutachten, Prozessberatung

**GOLDENBOHM & CO.**  
 Dufourstr. 47 Tel. 32 08 60, 32 47 75



Empfiehl sich speziell für Vorprojekte

**Sanitäre Installationen**

**Technisches Bureau**

**AUFZÜGE LERCH**  
 für Briefe, Speisen, Waren erstellt  
**AUG. LERCH, ZÜRICH** Oetenbachgasse 5 Telephon 23 30 00