

Objektyp: **Advertising**

Zeitschrift: **Schweizerische Bauzeitung**

Band (Jahr): **68 (1950)**

Heft 17

PDF erstellt am: **19.09.2024**

Nutzungsbedingungen

Die ETH-Bibliothek ist Anbieterin der digitalisierten Zeitschriften. Sie besitzt keine Urheberrechte an den Inhalten der Zeitschriften. Die Rechte liegen in der Regel bei den Herausgebern. Die auf der Plattform e-periodica veröffentlichten Dokumente stehen für nicht-kommerzielle Zwecke in Lehre und Forschung sowie für die private Nutzung frei zur Verfügung. Einzelne Dateien oder Ausdrucke aus diesem Angebot können zusammen mit diesen Nutzungsbedingungen und den korrekten Herkunftsbezeichnungen weitergegeben werden. Das Veröffentlichen von Bildern in Print- und Online-Publikationen ist nur mit vorheriger Genehmigung der Rechteinhaber erlaubt. Die systematische Speicherung von Teilen des elektronischen Angebots auf anderen Servern bedarf ebenfalls des schriftlichen Einverständnisses der Rechteinhaber.

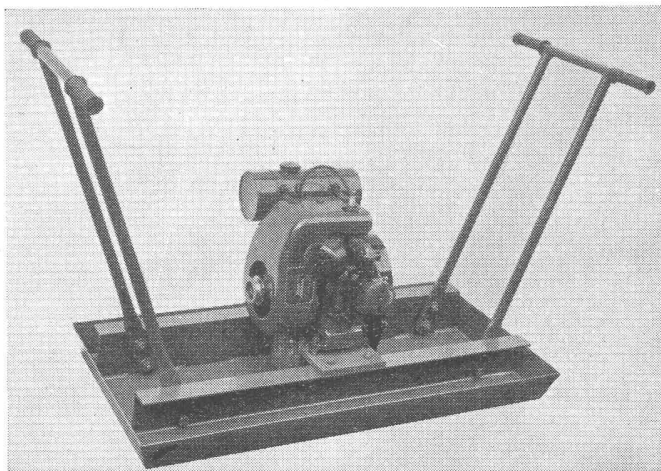
Haftungsausschluss

Alle Angaben erfolgen ohne Gewähr für Vollständigkeit oder Richtigkeit. Es wird keine Haftung übernommen für Schäden durch die Verwendung von Informationen aus diesem Online-Angebot oder durch das Fehlen von Informationen. Dies gilt auch für Inhalte Dritter, die über dieses Angebot zugänglich sind.

Viele Verwendungsmöglichkeiten bietet Ihnen der
ALLAM-PAN VIBRATOR

Luftgekühlter
 1-PS-Benzin- oder
 Elektromotor

Vibrator auf
 doppelten Kugel-
 lagern montiert



Frequenz 6500 p. M.

Gewicht 75 kg

Normale Aus-
 führung: 91 x 46 cm,
 auf Wunsch auch
 grösser

Robert Aebi & Cie AG Zürich

Tel. (051) 23 16 50

Zweigniederlassungen: Zollikofen (031) 7 01 06 und Genf (022) 4 77 78

RAUSCHER & STOECKLIN AG
SISSACH
 FABRIK ELEKTRISCHER APPARATE UND TRANSFORMATOREN

AG

K. Joroff

**STEINZEUG -
 BODENPLATTEN**
 in verschiedenen Farben

**SÄUREBESTÄNDIGE
 STEINE**
 für die chemische Industrie

**SCHAMOTTESTEINE
 UND MÖRTEL**
 für alle Feuerungsanlagen

TONWERK LAUSEN AG

FABRIK FEUERFESTER ERZEUGNISSE

LAUSEN BLD

LANDIS & GYR

Personen-Suchanlagen
»INDUCTA«
 mit 99 Rufnummern und Alarm

Betriebssichere Anlage, ohne Unterhalt
 Niedrige Anschaffungskosten
 Unabhängig von der Telefoninstallation

Verkauf für die Schweiz **J.F. Pfeiffer** Löwenstr. 61, Zürich
 A/G
 TEL. 25 16 80

In 2333

Schenker-Storen

Schönenwerd (Sol.) Tel. (064) 3 13 52

Vertretungen: Zürich: Tel. (051) 32 66 60
 Basel: Tel. (061) 2 93 81
 Luzern: Tel. (041) 2 99 68
 Lausanne: Tel. (021) 3 45 47
 Lugano: Tel. (091) 2 22 13

TELA-Kokosfaser-Matten
die Bau-Isolation Nr. 1

Die unvergleichlichen TELA-Matten als Isolation gegen Wärme, Kälte und Schall sind wieder lieferbar! Für TELA-Matten werden reine Kokosfasern und kein Ersatzmaterial verwendet, die einzigartig enge Steppung verhindert ein Absacken des Materials, daher gleichmässige und dauerhafte Isolation. Wegen der nie erlahmenden Elastizität der Fasern als Trittschallisolation (schwimmende Böden) besonders geeignet. (Vorsicht vor Nachahmungen)

Alleinfabrikanten:
C. GARTENMANN & CIE. AG.
 Bern, Laubeggstr. 22, Tel. (031) 248 84/85 - Zürich, Seestr. 92, Tel. (051) 23 60 55

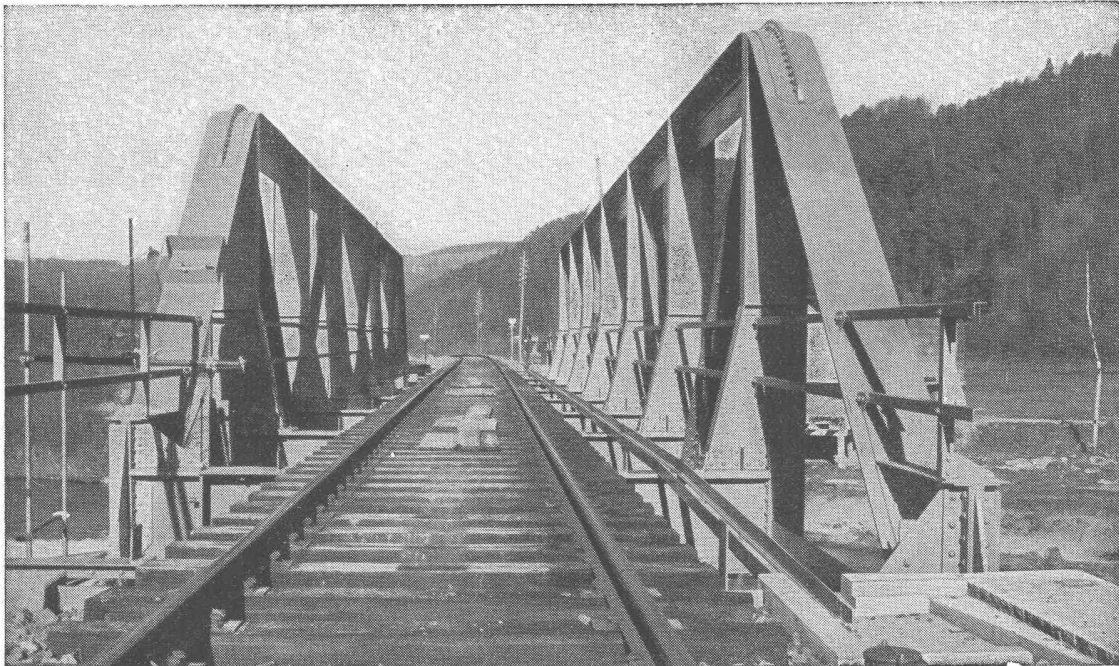
GARTENMANN ISOLATIONEN

HANS HÜBSCHER, SCHAFFHAUSEN

MASCHINEN- UND STAHLBAU

EBNATSTRASSE 131

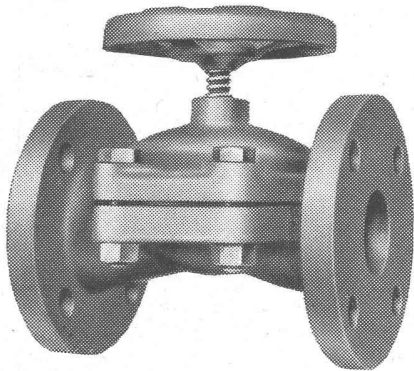
TELEPHON 5 35 19



Tössbrücke Wila

WEKA - Membranventil

(In- und Ausland-Patente angemeldet)



Störungsfreier Durchgang. Membrane aus elastischer Gummipolte an Ort und Stelle herstellbar. Minimale Unterhaltskosten

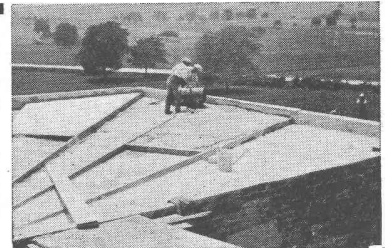
WEKA

Membranventile sowie weitere Absperrorgane aus Hartblei, rostfreiem Stahl, Vinidur, Siliziumguss, Perlit- oder Stahlguss, gummierte Ausführungen.

Flaschenentleerer, Spezialpumpen

WEKA AG. Wetzikon Tel. (051) 97 83 02

**Besser isolieren
mit**



ZELLENBETON

Kleines Gewicht
300 kg/m³
Wärmeleitfähigkeit 0,06—0,07
Vorteilhaft im Preis

Kann auf der Baustelle hergestellt und eingebracht oder in Platten jeder Grösse geliefert werden. — Hervorragende Isolierwirkung. — Speziell für Flach- und Shed-Dächer, Unterlagsböden, Mauer-Isolierungen usw. — Fäulnisfrei, feuerfest und frostsicher.

Prospekte und Offerten durch

**FAVRE & Cie. AG.
WALLISELLEN / ZH.**

gegr. 1891 Tel. (051) 93 20 11

STS

Schweizer. Technische Stellenvermittlung
Service Technique Suisse de placement
Servizio Tecnico Svizzero di collocamento
Swiss Technical Service of employment

ZÜRICH, Beethovenstr. 1. Tel.: 23 54 26. Telegr.: STSINGENIEUR
 ZÜRICH. - Für Arbeitgeber kostenlos, Für Stellensuchende Einschreib-
 gebühr 3 Fr. für 3 Monate. Bewerber wollen Anmeldebogen verlangen.
 — Auskunft über offene Stellen und Weiterleitung von Offerten
 erfolgt nur gegenüber Eingeschriebenen.

INDUSTRIE-ABTEILUNG

- 99 **Ingenieur oder Techniker**, mit Praxis für Projekt und Verkauf
 von Holz Trocknungsanlagen und Spezial-Holzbearbeitungsmaschi-
 nen. Nordwestschweiz.
- 231 **Giessereitechniker**, auch kaufmännische Kenntnisse, für Offerten-
 und Bestellungenwesen, sowie allgemeine Büroarbeiten. Zentral-
 schweiz.
- 233 **Junger Maschinenzeichner**, für die Herstellung von Werkstatt-
 zeichnungen, per sofort für ein bis zwei Monate. Zürich.
- 237 **Elektrotechniker**, mit Erfahrungen der Hausinstallationen nach
 SEV-Vorschriften. Kenntnisse der Beleuchtungs- und Betriebs-
 technik. Deutsch, Französisch in Wort und Schrift. Baldigst.
 Mittelschweiz.

- 239 **Maschinentechniker** (Technikum), mit Praxis, für Studien über
 automatische und manuelle Mechanik. Alter 30—40 Jahre. Nähe
 Paris.
- 243 **Heizungstechniker**, mit Praxis, für Zentralheizungsanlagen. Bal-
 digst. Kanton Bern.
- 245 **Heizungsingenieur- oder -techniker**, mit Praxis, für Projekt und
 Ausführung von Zentralheizungsanlagen. Westschweiz.

BAU-ABTEILUNG

- 596 **Hochbautechniker**, mit Praxis, für Büro und Bauplatz. Baldigst.
 Zürich.
- 602 **Dipl. Bauingenieur**, mit Praxis in Projektierung von Wasserkraft-
 anlagen oder als Assistent im Wasserbaulabor. Baldigst. Zürich.
- 604 **Dipl. Bauingenieur evtl. Tiefbautechniker**, mit Praxis im Fels-
 stollenbau als örtlicher Bauleiter. Eintritt Mai 1950. Baustellen im
 Tessin.
- 608 **Dipl. Architekt**, mit Praxis und Kenntnissen der bernischen Ver-
 hältnisse als Stellvertreter des Chefs eines Architekturbüros. Ein-
 tritt spätestens 1. Juni 1950. Kt. Bern.
- 610 **Hochbautechniker**, mit Praxis, für Büro. Französisch erwünscht.
 Westschweiz.
- 614 **Hochbautechniker**, mit Praxis, für Werk- und Detailpläne evtl.
 Bauführung. Baldigst. Ostschweiz.
- 618 **Hochbautechniker**, mit Praxis, für Architekturbüro evtl. Baufüh-
 rung Baldigst. Nordostschweiz.

GLASDACH

KITLOS MIT BLEIBANDEN

Ausführung auf Holz, Eisen und Beton
 Umdecken gekitteter Glasdächer

JAKOB SCHERRER SÖHNE

Allmendstr. 5/7, Tel. 25 79 80 ZÜRICH 2

République et Canton de Genève**Mise au concours**

Le poste d'

ingénieur civil adjoint

au Département des travaux publics du canton
 de Genève est mis au concours.

Conditions: Nationalité suisse; à conditions éga-
 les préférence aux ressortissants genevois. Di-
 plôme d'ingénieur civil de l'Ecole d'ingénieurs
 de Lausanne ou de l'Ecole Polytechnique fédérale.

Age maximum: 35 ans. Pratique de la profes-
 sion d'ingénieur civil et sérieuse expérience de
 la construction des ponts et chaussées. Con-
 naissance de l'allemand.

Entrée en fonction: immédiate ou date à con-
 venir. Engagement à titre d'essai pour une
 année.

Délai pour offres manuscrites: 15 mai 1950.

Les offres avec curriculum vitae et références,
 indiquant les prétentions du candidat, seront
 adressées au Conseiller d'Etat chargé du Dé-
 partement des travaux publics, 6, rue de l'Hôtel
 de ville, Genève.

Le Conseiller d'Etat
 chargé du département des travaux publics:
 L. Casai

Architekturbureau in grösserem Industrieort im
 Aargau sucht tüchtigen

Hochbautechniker

für Entwurf und Ausführung. Sauberer Darsteller
 wird bevorzugt. Eintritt sofort oder nach Ueber-
 einkunft. Handgeschriebene Offerten mit Angabe
 der bisherigen Tätigkeit und Gehaltsansprüchen
 wenn möglich mit Photo unter Chiffre Z G 5671 an
 Mosse-Annoncen AG., Zürich 23.

Eidg. Verwaltung sucht

dipl. Lüftungstechniker

mit langjähriger Erfahrung im Bau von Lüftungs-
 anlagen und Kenntnissen im Heizungsfach.

Offerten mit detailliertem Bildungsgang und An-
 gaben über die bisherige praktische Tätigkeit
 unter Chiffre OFA 3220 B an Orell Füssli-Annon-
 cen AG., Bern.

Von Bauunternehmung gesucht

Stollenfachmann

der einen Stollenbau organisieren und leiten
 kann. Angebote unter Chiffre Z M 5704 an
 Mosse-Annoncen AG., Zürich 23.

Junger, initiativer Bauzeichner

in ungekündigter Stellung, versiert im Projek-
 tieren, in der Bearbeitung von Ausführungs-
 und Detailplänen und mit Erfahrung auf Bau-
 plätzen, sucht Stelle auf Arch.-Büro oder Bau-
 geschäft, vom 15. Mai bis Oktober.
 Offerten erbeten unter Chiffre Z L 5703 an
 Mosse-Annoncen AG., Zürich 23.

**Ingenieurbüro übernimmt noch
Ingenieurarbeiten**

des Hochbaues zu günstigen Bedingungen.
 (Kt. Bern.). — Offerten unter Chiffre
 OFA 3214 B an Orell Füssli-Annoncen AG.,
 Bern.

Architekturbureau S. I. A. in Zürich sucht zum baldmöglichen Eintritt

Bauführer

für grössere, interessante Bauaufgaben. Beruflich bestens ausgewiesene, initiative Bewerber belieben sich unter Angabe von frühestem Eintrittstermin, Gehaltsansprüchen u. Referenzen zu melden unter Chiffre Z S 917 an Mosse-Annoncen AG., Zürich 23.

Architekturbureau der Zentralschweiz sucht per sofort oder nach Uebereinkunft tüchtigen

Hochbautechniker (evtl. -Zeichner)

für die Bearbeitung von Projekten und Ausführungsplänen sowie für Bauführung. Offerten sind zu richten unter Chiffre Z E 5749 an Mosse-Annoncen AG., Zürich 23.

Bekanntes Architekturbüro im Kanton Bern sucht

Architekt oder Bautechniker

sauberer Zeichner, Erfahrung in Entwurf und Planbearbeitung. Bei Eignung gut bezahlte Dauerstelle. Angebote mit Angaben über Bildungsgang und Gehaltsansprüche unter Chiffre Z D 5748 an Mosse-Annoncen AG., Zürich 23.

Tüchtiger, selbständiger, initiativer

Bauzeichner-Bauführer

mit Praktikum und Ia Referenzen, sucht Stelle in Architekturbüro oder Baugeschäft. Zürich und Umgebung bevorzugt. Offerten unter Chiffre OFA 7786 Z Orell Füssli-Annoncen, Zürich 22.

Junger, initiativer

Dipl. Bautechniker

mit abgeschlossener Bauzeichnerlehre, Diplom des Technikums Winterthur und dreijähriger Büro- und Bauplatzpraxis, mit allen vorkommenden Arbeiten vertraut, sucht auf 1. Juni 1950 neuen Wirkungskreis in Architekturbüro oder Baugeschäft. — Offerten unter Chiffre OFA 10168 R Orell Füssli-Annoncen, Aarau.

Alteingeführtes, mit ausgedehntem Kundenkreis versehenes

Architektur-Bureau

am Genfersee, wird junger Kraft

zur Uebernahme angeboten

Offerten unter Chiffre Z G 5729 an Mosse-Annoncen AG., Zürich 23.

Tüchtiger Kantinenchef (Metzger) mit Fähigkeitsausweis

übernimmt Kantine

Anfragen an: Aug. Sidler, Spitalgasse 8, Zürich 1. Telephon 32 60 65.

Chevrolet-Kippwagen

3½ t, Herkules-Diesel-Motor, 4 Zyl., 21 PS, Jahrgang 1948, 37 000 km gefahren, in Ia Zustand, per sofort zu sehr günstigem Preis

zu verkaufen.

Anfragen von Selbstkäufern erbeten unter Chiffre Z V 5747 an Mosse-Annoncen AG., Zürich.

Freihand-Verkauf

infolge Nachlass-Liquidation

ALLUNIT HAUSBAU Alpnach

Fabrik zur Herstellung hochisolierbaren Baustoffes für vorfabrizierte Gebäude. Es werden verkauft: Fabrikgebäude und Hallen, Maschinen und Werkzeuge, Vorräte an Ganz- und Halbfabrikaten sowie Baustoffen. Alle Auskünfte erteilt der bestellte Liquidator

Anton Müller, Treuhand- und Verwaltungsbureau, Hirschengraben 33 b, Luzern, Telephon 2 50 23.

Zu verkaufen:

Büro-Gebäude

(Leichtbau-Konstruktion)

sehr gut unterhalten und eingerichtet, bestens geeignet für technische Büros für Gross-Unternehmungen, Kraftwerkbauten, Fürsorge-Einrichtungen, Schulen etc.

Ab Platz in der Ostschweiz auf Abbruch.

Interessenten erhalten detaillierte Auskunft unter Chiffre G 9799 Y an Publicitas Bern.

Entreprise de la région genevoise possédant

force hydraulique de 400 HP

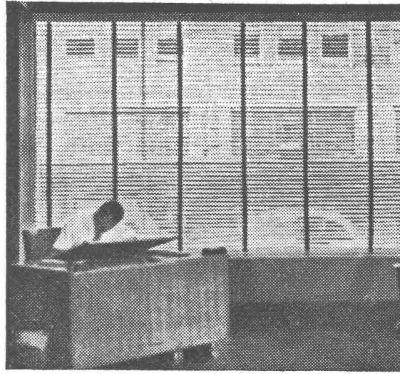
pouvant être doublée, céderait tout ou partie de la concession.

Offres sous chiffre Z D 5610 à Annonces-Mosse S.A., Zurich 23.

Wenn es um Rolladen
oder Storen geht, immer
zuerst

Flexalum
anfragen.

Die **Flexalum-Jalousie**
bietet Ihnen in jeder Be-
ziehung neue Vorteile.



KARL WILHELM, ZÜRICH 1
Nüscherstrasse 45 Telephon 27 68 60



Gummi- und Asbest-Fabrikate

Kautschuk- und Industriebedarf
Winterthur (052) 2 36 66

G. AMSTUTZ
Führendes Atelier für
Architektur-Modelle & Reliefs
ZÜRICH 7 WASSERSTRASSE 69
TEL. 32 64 33

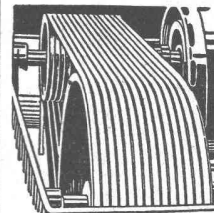
Auf einen Streich fällt keine Eich!

Auch bei der Kundenwerbung führt nur
beharrliche Wiederholung ans Ziel.

Kleinmechanische Werkstätte

W. BUSER ZÜRICH-ALTSTETTEN
KARSTLERNSTRASSE 5

sucht **Verbindung** mit Ingenieur, Unternehmer, Fabrikant
usw. zwecks Uebernahme von Einzel- und Serienarbeiten.



Industrie-Artikel

Treibriemen Transportbänder
Keilriemen Riemenverbinder
Dichtungsmaterial Gummischläuche

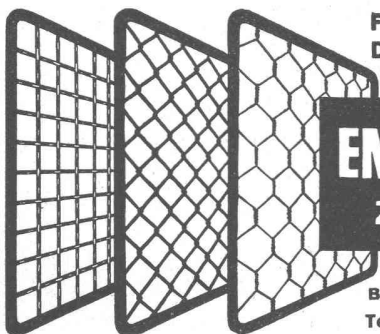
Adolf Schlatter A.G. Zürich
Tel. (051) 26 17 86 Stampfenbachstr. 73

Beton - Christen

W.Christen & Cie Zementwarenfabrik Basel Tel 2 88 80

Verlangen Sie Offerten für:

Treppen, Wand- und Bodenplatten, Betonfenster,
Jalousien, Tröge, Klärgruben und Benzinabscheider.



Fabrik für alle
Drahtgeflechte

EMIL HITZ
ZÜRICH 4

Birmensdorferstr. 55
Tel. 23 65 42

Spezialität: Drahtgewebe in allen Metallen

Zweigbetrieb Basel: Ob. Rebgasse 40, Tel. 4 58 92

FENSTER

nach Normen und Spezialmassen

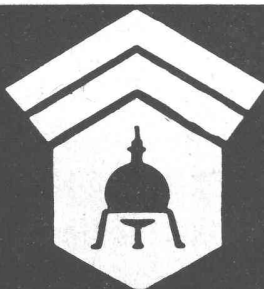
- solid
- vorteilhaft
- kurzfristig

liefert leistungsfähige Landglaserei

Verlangen Sie Offerte



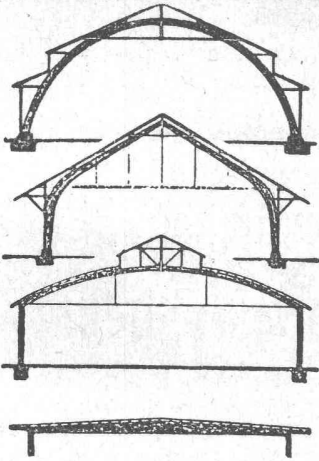
Th. Kägi - Hombrechtikon
Tel. (055) 2 82 36



Wallerdichte Beläge

Spezial-Unternehmen:

Frick-Glass, Zürich-Altstetten



B. ZÖLLIG SÖHNE Holz-Konstruktionen ARBON

Spezialität:
**AUSFÜHRUNG in der
HETZERBAUWEISE**
FÜR LAGER-, TURN- UND
FABRIKHALLEN
LEHRGERÜSTE UND
KIRCHEN
RISSFREIE SÄULEN

LIQUID STAINLESS STEEL

ein bewährter amerikanischer

Schutzanstrich

auf Basis von rostfreiem Stahl 18/8

**Besten Korrosionsschutz gegen Nässe, korrosive Gase
und Flüssigkeit. - Grosse Abreibefestigkeit.**

Prospekte, Muster und Beratung durch die Generalvertretung

Sonderegger & Fischer, Ingenieur-Bureau, Zürich

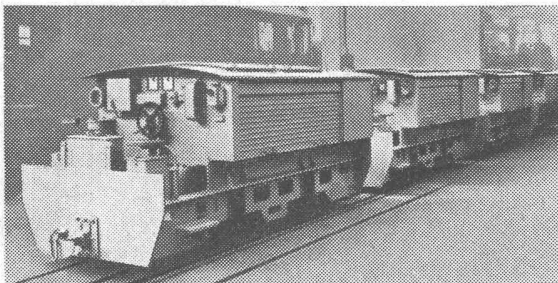
Seminarstrasse 21 Postfach 42 Tel. (051) 26 10 15



Stollenbau

Lokomotiven

mit **NIFE** - Stahlakkumulatoren



Lokomotiven mit NIFE-Stahlakkumulatoren bewähren sich — auch bei ungeschultem Personal — 100%ig für Tag- und Untertagbau. Robuste Ausführung. Einfaches Aufladen. Leichte Pflege. Unempfindlich gegen rauhen Betrieb und Stossbeanspruchung. Ueberladen, langes Stehenlassen, grosse Kälte können die NIFE-Batterien nicht zerstören.

Auch NIFE-Lampen in allen Grössen lieferbar.

Referenzen zur Verfügung.

H. Hürlimann Dipl. Ing. ETH.

ZÜRICH, SIHLQUAI 75 / TEL. (051) 27 44 11

PASSIVOFER

Rostschutzfarben

seit Jahren bewährt in Industrie und Gewerbe als Grund- und Ueberzugsanstrich.

Passivofer-Farben sind schlagfest, elastisch, oberflächenhart und besitzen grösste Widerstandsfähigkeit gegen Nässe, Kälte, Hitze, Gase und Dämpfe.

Verlangen Sie unseren Spezialprospekt mit EMPA-Attest.

ECLATIN AG. SOLOTHURN

Lack- und Farbenfabrik

Tel. (065) 2 41 41

Oerlikon-

Pressmantel-Elektroden

werden für Kraftwerkbauten mit Vorliebe verwendet

**ELEKTRODENFABRIK
der Werkzeugmaschinenfabrik Oerlikon**

Bühle & Co., Zürich 50

Birchstrasse 230 - Tel. 46 65 50

Erster Grundsatz: Zuverlässig und prompt



VERBAND SCHWEIZERISCHER LICHTPAUSANSTALTEN

Bis heute unerreichte Förderleistungen von Schüttgütern (Kohle, Koks, Kies, Walz-Schotter, Sand, Dünger, Phosphate, Mineralien etc.) durch Verwendung der neuen automatischen

DECAT Schaufel-Fördermaschine und DECAT Förderbänder

Diese neuartige Schaufelmaschine wird an der Halde aufgestellt und in Betrieb gesetzt (Benzin- oder Elektromotor). Während Stunden arbeitet sie ohne Wartung und fördert bedeutende Mengen aller Schüttgüter.

- a) Mit kurzer Ausladung auf ein Förderband gemäss untenstehender Abbildung oder
- b) mit grosser Ausladung direkt in bereitgestellte Last- oder Eisenbahnwagen.

Die Förderbänder «DECAT» sind freistehend und völlig ausbalanciert; sie können in horizontaler Lage von einem Mann gehandhabt und als Anhänger montiert werden. Der Transport an die verschiedenen Arbeitsstellen ist daher denkbar einfach und praktisch.

Bandbreiten: 40, 50 und 60 cm.
Antrieb: Benzin- und Elektromotoren.

Performances inconnues à ce jour!
Reprise au tas de 40 à 60 m³ par heure de sable, gravillon, charbon, coke, pierres cassées, ballast, engrais chimiques, minéraux, etc. avec les

Pelleteuses automatiques «DECAT» et les Rubans transporteurs «DECAT»

Cette pelleteuse de conception toute nouvelle se place au tas et pendant des heures travaillera sans surveillance, assurant un débit qui n'a encore jamais été atteint par d'autres machines; est livrée:

- a) avec ruban à jetée basse (par exemple: par l'alimentation d'une sauterelle comme sur la photo en dessous);
- b) avec ruban à jetée haute (pour le chargement de camions, ou l'alimentation d'une ensacheuse, d'un véhicule, etc.).

Les rubans convoyeurs «DECAT» sont équilibrés dans toutes les positions; la flèche est libre de support et reste donc complètement en dehors du tas. En position horizontale l'appareil est parfaitement équilibré; il peut être déplacé par un seul homme, et remorqué à son lieu d'emploi par un véhicule.

Largeur du ruban: 40, 50 et 60 cm., avec tasseaux coulés dans la masse. Moteur à essence ou/et moteur électrique.



UNITRA

S. A.

6, rue de l'Université - Genève

Tel. (022) 463 62 - 463 61