

Objektyp: **TableOfContent**

Zeitschrift: **Schweizerische Bauzeitung**

Band (Jahr): **68 (1950)**

Heft 11

PDF erstellt am: **19.09.2024**

### **Nutzungsbedingungen**

Die ETH-Bibliothek ist Anbieterin der digitalisierten Zeitschriften. Sie besitzt keine Urheberrechte an den Inhalten der Zeitschriften. Die Rechte liegen in der Regel bei den Herausgebern.

Die auf der Plattform e-periodica veröffentlichten Dokumente stehen für nicht-kommerzielle Zwecke in Lehre und Forschung sowie für die private Nutzung frei zur Verfügung. Einzelne Dateien oder Ausdrucke aus diesem Angebot können zusammen mit diesen Nutzungsbedingungen und den korrekten Herkunftsbezeichnungen weitergegeben werden.

Das Veröffentlichen von Bildern in Print- und Online-Publikationen ist nur mit vorheriger Genehmigung der Rechteinhaber erlaubt. Die systematische Speicherung von Teilen des elektronischen Angebots auf anderen Servern bedarf ebenfalls des schriftlichen Einverständnisses der Rechteinhaber.

### **Haftungsausschluss**

Alle Angaben erfolgen ohne Gewähr für Vollständigkeit oder Richtigkeit. Es wird keine Haftung übernommen für Schäden durch die Verwendung von Informationen aus diesem Online-Angebot oder durch das Fehlen von Informationen. Dies gilt auch für Inhalte Dritter, die über dieses Angebot zugänglich sind.

Ein Dienst der *ETH-Bibliothek*  
ETH Zürich, Rämistrasse 101, 8092 Zürich, Schweiz, [www.library.ethz.ch](http://www.library.ethz.ch)

<http://www.e-periodica.ch>

# SCHWEIZERISCHE BAUZEITUNG

WOCHENSCHRIFT FÜR ARCHITEKTUR / INGENIEURWESEN / MASCHINENTECHNIK  
 REVUE POLYTECHNIQUE SUISSE

ORGAN DES S. I. A. SCHWEIZERISCHER INGENIEUR- UND ARCHITEKTEN-VEREIN  
 UND DER G. E. P. GESELLSCHAFT EHEMAL. STUDIERENDER DER Eid. TECHN. HOCHSCHULE  
 GEGRÜNDET 1883 VON ING. A. WALDNER / HERAUSGEGEBEN VON ING. W. JEGHER

## AUFZÜGE

für Personen - Waren  
 Speisen - Akten  
 mit und ohne Feineinstellung

*Gebauer*  
**ZÜRICH**  
 Birmensdorferstr. 273  
 Telefon 33 21 66

### Verlag

W. Jegher & A. Ostertag, Dianastrasse 5,  
 Zürich / Tel. 23 45 07 / Postcheck VIII 6110  
 Postadresse:  
 Schweiz, Bauzeitung, Postfach Zürich 39  
 Für den Buchhandel in Kommission bei  
 Rascher-Verlag, Limmatquai 50, Zürich

### Bezugspreise

Einzelheft Fr. 1.50 — Abonnements:

12 Monate		6 Monate		3 Monate	
Schweiz	Ausland	Schweiz	Ausland	Schweiz	Ausland
60.—	66.—	30.—	33.—	15.—	16.50

Für Mitglieder des S. I. A., der G. E. P. und des Schweiz. Technischen Verbandes, sowie für Studierende der E. T. H. ermässigte Preis-Kategorien nach Tarif.

### Anzeigen-Verwaltung

Mosse-Annoncen AG., Zürich, Limmatquai 94 / Tel. 326817 / Postcheck VIII 1027

### INHALT

Kraftwerkbauten in Norditalien. Von G. A. Töndury . . . . . 133\*

Dokumentations-Konferenz . . . . . 136

Vorausbestimmung der Betonfestigkeit. Von J. Bolliger . . . . . 137

Kabeltransportwagen. Von M. F. Dahl 140\*

Vorgespannte Ziegelkonstruktionen. Von M. Birkenmaier . . . . . 141\*

### MITTEILUNGEN

Einheitstraktoren der SNCF . . . . . 144

Persönliches. Betonwand - Schaltafeln. Oberitalienische Bewässerungsanlagen. Technikum Burgdorf 145

### NEKROLOGE

Hans Zölly . . . . . 145\*

### LITERATUR

Kältemaschinen-Regeln . . . . . 145

Statique appliquée, par F. Stüssi. Moderne Schweizer Architektur, von M. Bill. Neuerscheinungen . . . . . 146

### WETTBEWERBE

Schulhaus «Erb», Küsnacht-Zeh. . . . . 147

### VEREINE

I. A. U. Tagung in Kairo . . . . . 147

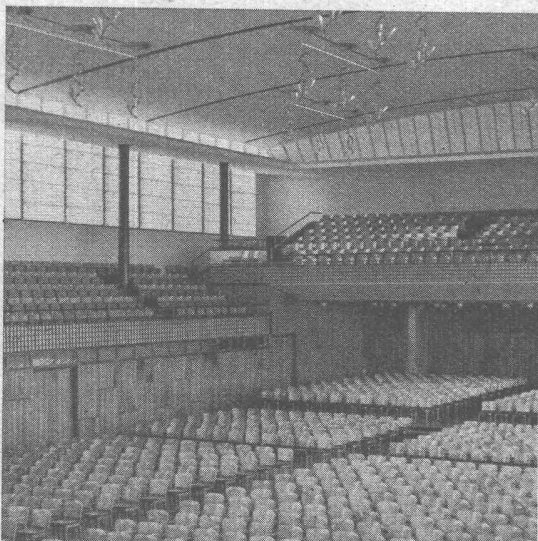
S. I. A. Baden, Hauptversammlung . . . . . 147

S. I. A. Zürich, Vortrag Jaag . . . . . 148

SVGW, Gasttechnischer Vortragszyklus . . . . . 148

VORTRAGSKALENDER . . . . . 148

## Klima-Anlagen



Kongress-Saal Zürich, ausgerüstet mit vollautomatischer Luwa-Klima-Anlage

Wir bauen **Industrie-Klima Anlagen** für alle Anwendungszwecke

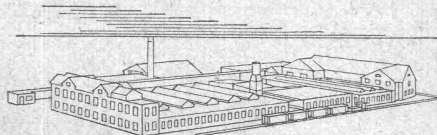
sowie

**Komfort-Klima-Anlagen** für Theater-Versammlungs- und Büro-Räume

### Luwa-Klima-Anlagen sind:

- arbeitssparend
- produktionserhöhend

Verlangen Sie unsere interessanten Prospekte



LUWA AG., Spezialfabrik für Luft- und Wärmetechnik ZÜRICH-Albisrieden, Anemonenstr. 40  
 Telefon 273335, Maschinenfabrik

# LUWA

LUWA AG ZÜRICH

## Tiefbohr- und Baugesellschaft A.-G. Zürich-Bern

Grundwasserfassungen • Schnellfilter System „Peter“

Sondierbohrungen - Entnahme ungestörter Bodenproben - Bohr-Pressbetonpfähle  
 Kernbohrungen im Fels - Injektionen - Druckluft-Arbeiten