

Objektyp: **Advertising**

Zeitschrift: **Schweizerische Bauzeitung**

Band (Jahr): **67 (1949)**

Heft 4: **Zum Rücktritt von Schulrats-Präsident Rohn, 2. Heft**

PDF erstellt am: **22.09.2024**

Nutzungsbedingungen

Die ETH-Bibliothek ist Anbieterin der digitalisierten Zeitschriften. Sie besitzt keine Urheberrechte an den Inhalten der Zeitschriften. Die Rechte liegen in der Regel bei den Herausgebern. Die auf der Plattform e-periodica veröffentlichten Dokumente stehen für nicht-kommerzielle Zwecke in Lehre und Forschung sowie für die private Nutzung frei zur Verfügung. Einzelne Dateien oder Ausdrucke aus diesem Angebot können zusammen mit diesen Nutzungsbedingungen und den korrekten Herkunftsbezeichnungen weitergegeben werden. Das Veröffentlichen von Bildern in Print- und Online-Publikationen ist nur mit vorheriger Genehmigung der Rechteinhaber erlaubt. Die systematische Speicherung von Teilen des elektronischen Angebots auf anderen Servern bedarf ebenfalls des schriftlichen Einverständnisses der Rechteinhaber.

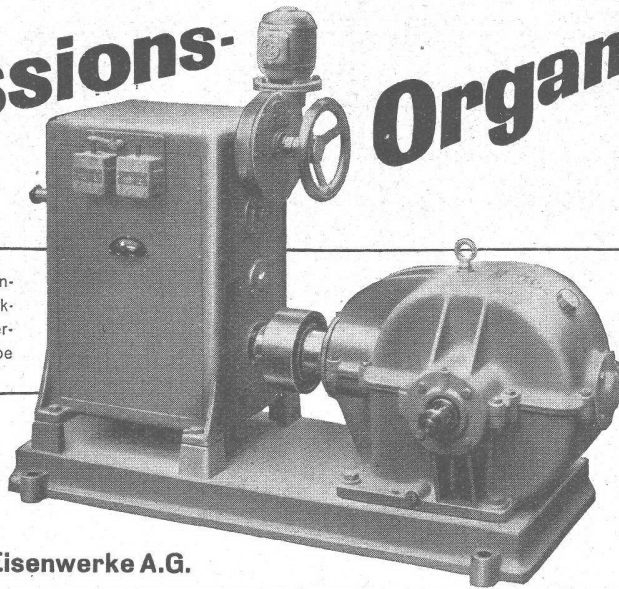
Haftungsausschluss

Alle Angaben erfolgen ohne Gewähr für Vollständigkeit oder Richtigkeit. Es wird keine Haftung übernommen für Schäden durch die Verwendung von Informationen aus diesem Online-Angebot oder durch das Fehlen von Informationen. Dies gilt auch für Inhalte Dritter, die über dieses Angebot zugänglich sind.

Transmissions- Organe



KLUSER Variatoren zur stufenlosen Drehzahlregelung mit elektrischer Fernsteuerung, in Verbindung mit Reduktionsgetriebe



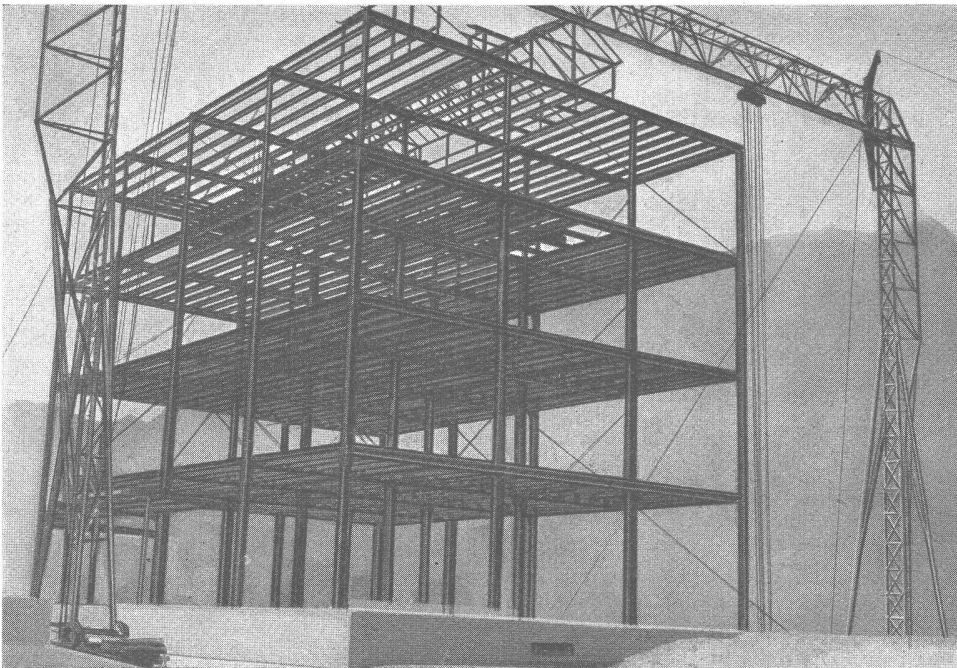
Komplette Anlagen für alle Industriezweige

Eisenwerk Klus

Gesellschaft der Ludw. von Roll'schen Eisenwerke A.G.

202

GIOVANOLA MONTHEY



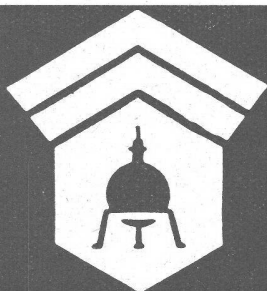
PONTS

CHARPENTES

CHAUDRONNERIE

MECANIQUE

SERRURERIE



Wallerdichte Beläge

Spezial-Unternehmen:

Frick=Glass, Zürich=Altstetten

UTO-Kühlmaschinen $\frac{A}{G}$ Zürich

Eggbühlstrasse 15, Zürich 11, Telephon (051) 46 57 88

Moderne vollautomatische Kühlanlagen
Tief- und Schnellgefrieranlagen
Klimatisierungsanlagen

gekühlt mit den speziell hierfür konstruierten
Hochleistungs-Kompressoren

BESUCHEN SIE UNSERE STAENDIGE AUSSTELLUNG

Die Einwohnergemeinde Rheinfelden veranstaltet einen öffentlichen

WETTBEWERB

zur Erlangung von Entwürfen für ein

Bezirksschulhaus

Teilnahmeberechtigt sind alle im Kanton Aargau mindestens seit 1. 10. 1947 ansässigen und alle in Rheinfelden beheimateten Architekten.

Die Unterlagen können gegen Hinterlage von Fr. 40.— bei der Bauverwaltung Rheinfelden bezogen werden. Dieser Betrag wird bei Einreichung eines programmgemässen Entwurfes zurückerstattet.

Die Projekte sind bis 30. Mai 1949 dem Stadtammannamt Rheinfelden zuzustellen.

Rheinfelden, den 3. Januar 1949.

Der Gemeinderat.

TECHNIKUM BURG DORF

An der elektrotechnischen Abteilung des Kant. Technikums Burgdorf ist auf Beginn des Sommersemesters 1949 eine

Lehrstelle für elektrotechnische Fächer

neu zu besetzen.

Bewerber haben sich über abgeschlossene wissenschaftliche Ausbildung und praktische Betätigung im Versuchslabor und auf dem Konstruktionsbureau auszuweisen. Die Anstellungsbedingungen können von der Direktion des Technikums bezogen werden. Anmeldungen mit den gewünschten Beilagen sind bis spätestens 12. Februar 1949 der unterzeichneten Direktion einzureichen. Vorstellung nur auf persönliche Einladung.

Direktion der Volkswirtschaft des Kantons Bern
Dr. Gafner.

Einwohnergemeinde Zug

Stellenausschreibung

Zufolge Rücktritt wird die Stelle des

Stadttingenieurs

zur Wiederbesetzung ausgeschrieben.

Erfordernisse: Abgeschlossene Hochschulbildung als Bau-Ingenieur, Erfahrung in Gemeindebau-sachen (Bebauungspläne, Strassenbauten, Kanalisationen, Hochbauten).

Gehalt: Fr. 10 800.— bis Fr. 13 200.—, zuzüglich Sozial- und Teuerungszulagen. Pensionsberechtigung.

Bewerbung: Anmeldungen sind handgeschrieben, unter Beilage von Zeugnissen mit Photo und Angabe von Referenzen, sowie mit Angabe des frühesten Eintrittstermins bis Ende Januar 1949 an das Baupräsidium der Stadt Zug zu richten.

Zug, 4. Januar 1949.

Der Einwohnerrat.

Wir suchen für unser Betriebsbureau zu baldigem Eintritt

Elektroingenieur oder Elektrotechniker

mit Bau- und Betriebserfahrungen.

Handschriftliche Anmeldungen mit Angaben über Ausbildung, bisherige Tätigkeit, frühest möglichem Eintritt und Besoldungsanspruch, sowie unter Beilage von Zeugnissabschriften und Photo an die Direktion des unterzeichneten Werkes.

Persönliche Vorstellung nur auf besondere Aufforderung.

Elektrizitätswerk des Kantons Schaffhausen

Architekt BSA sucht Nachfolger

Sehr günstige Gelegenheit für jüngern, künstlerisch begabten Architekten, bestrenommiertes Büro mit interessanten Bauaufgaben zu übernehmen. Nur sehr gut ausgewiesene Kollegen wollen sich bewerben, diskrete Behandlung der Offerte ist selbstverständlich.

Zuschriften erbeten unter Chiffre Z G 4197 an Mosse-
Annoncen AG., Zürich 23.

Stellenausschreibung

Bei der Abteilung Wasserbau und Wasserrecht sind mit möglichst baldigem Dienstantritt folgende Stellen zu besetzen:

a) 1 Tiefbautechniker II ev. I

Erfordernisse: Abgeschlossene Technikumsbildung mit Erfahrungen im allgemeinen Tiefbau. Bewerber, die in der Projektierung und Ausführung von Gewässerkorrekturen bewandert sind, erhalten den Vorzug.

b) 1 Tiefbautechniker II

Erfordernisse: Erfahrung in der Projektierung und Ausführung von Kanalisationen; wenn möglich Kenntnisse in Abwasserreinigung. Gewandtheit im schriftlichen Ausdruck und im Verkehr mit Behörden und Privaten.

Die Jahresbesoldungen gemäss Klasse 5 (Techniker II) bzw. Klasse 6 (Techniker I) betragen Fr. 7,795.— bis Fr. 11,021.— bzw. Fr. 8,198.— bis 11,827.— (Teuerungszulagen inbegriffen).

Handschriftliche Anmeldungen unter Beilage von Zeugnisabschriften, eines Lebenslaufes und einer Photo sind bis 29. Januar 1949 an die Abteilung Wasserbau und Wasserrecht, Walcheter, Zürich 1, einzureichen. Persönliche Vorstellung nur auf Einladung hin.

Zürich, den 10. Januar 1949

Für die Direktion der öffentlichen Bauten des
Kantons Zürich
Abteilung Wasserbau und Wasserrecht.
Der Vorsteher

Service d'électricité cherche

ingénieur-électricien diplômé

ayant une expérience de quelques années dans la construction ou l'exploitation d'installations électriques. Faire offres avec prétentions, curriculum vitae et photographie, sous chiffre C 2671 X Publicitas Genève.

Gesucht auf Architekturbureau

Bauführer

mit sehr guter Praxis. — Bewerber, welche an selbständiges Arbeiten gewöhnt sind und auf eine Dauerstelle Wert legen, wollen sich bitte melden unter Chiffre Z H 4196 an Mosse-Annoncen AG., Zürich 23.

Gesucht

Architekt oder Innenarchitekt

mit gutem Vorstellungsvermögen und Verständnis für Raumgestaltung, guter Zeichner, mit Freude am Detail, für leitende Stellung in einer bekannten Firma der Innenausstattungsbranche.

Handschriftliche Offerten mit Angabe über Bildungsgang und bisherige Tätigkeit, sowie Saläransprüche sind erbeten unter Chiffre R 5364 Z an Publicitas Basel.

Ich suche einen

Architekten oder Bautechniker als Bürochef

der einem grösseren Architekturbureau selbständig vorstehen kann.

Verlangt wird: künstlerische Befähigung, nachweisbare Wettbewerbserfolge, erstklassiger Darsteller, Erfahrung im Umgang mit Angestellten.

Offertiert wird: Ausbaufähige Dauerstellung mit vorzüglicher Honorierung, selbständiges Arbeiten. Wohnung event. vorhanden.

Alter nicht unter 30 und nicht über 45 Jahre. Ohne prima Referenzen Anmeldung unnütz.

Bauführer

Selbständig in Vorausmass, Bauführung und Abrechnung. Französische Sprachkenntnisse Bedingung. Interessante und abwechslungsreiche Arbeit. Alter nicht unter 28 Jahre.

Offerten unter Chiffre Z Z 4063 an Mosse-Annoncen AG., Zürich 23.

Gesucht per sofort oder möglichst bald

dipl. Bauingenieur E.T.H.

auf Ingenieurbureau, Nähe Zürich, als Stellvertreter des Bureauinhabers. Nur bestausgewiesene Kraft, absolut selbständiger Statiker, mit mehrjähriger Praxis im Eisenbetonbau, wolle sich melden. — Offerten mit Photo, Zeugnissen, Referenzen und Angabe der Lohnansprüche unter Chiffre Z W 4044 an Mosse-Annoncen AG., Zürich 23.

Suchen Sie für die Ausführung eines grösseren Bauvorhabens einen absolut selbständigen, tüchtigen

BAUFÜHRER

erfahren im Hoch- und Tiefbau, speziell im Siedlungsbau, dann senden Sie bitte Ihre Zuschriften unter Chiffre Z H 4134 an Mosse-Annoncen AG., Zürich 23.

Dipl. Bauführer-Bautechniker

mit mehrjähriger Praxis, selbständig, **sucht neuen Wirkungskreis** in Baugeschäft oder Architekturbüro (wenn möglich Dauerstelle).

Offerten unter Chiffre Z B 4117 an Mosse-Annoncen AG., Zürich 23.

Junger, dipl. Bauingenieur

sucht Stelle auf dem Gebiet des Wasserbaus, Massivbaus oder Holzbaus. Eintritt 1. Februar 1949 oder später. Offerten unter **OFA 5053 Z Orell Füssli-Annoncen, Zürich 22.**

Jüngerer, selbständiger

ARCHITEKT

mit Wettbewerbserfolgen, Absolvent eines Technikums, **sucht Stellung** als Mitarbeiter. Vorzugsweise mit **Beteiligung** oder **Übernahme eines bestehenden Büros**. Offerten unter Chiffre Z U 4147 an Mosse-Annoncen AG., Zürich 23.

ARCHITEKT

Dipl. E. T. H., mehrjährige Praxis, mit Wettbewerbserfolg, **sucht Zusammenarbeit** mit erfahrener Kollege (event. Mitarbeit, Wettbewerb, Halbtagsstelle). Anfragen sind erbeten unter **OFA 5108 Z Orell Füssli-Annoncen, Zürich 22.**

ARCHITEKT

erfahrener Fachmann, mit langjähriger Praxis, selbständig in Planbearbeitung, Kostenvoranschlag, Bauführung und Abrechnung, **sucht entsprechenden Wirkungskreis**. Zwei Sprachen. — Eintritt sofort oder nach Uebereinkunft. Offerten unt. Chiffre B 2362 an Mosse-Annoncen AG., Zürich 22.

Dipl. Ingenieur

mit zwölfjähriger In- und Auslandspraxis, auf allen Gebieten des

Stahlbaues

sucht sich zu verändern. Gefl. Zuschriften unter Chiffre Z L 4167 an Mosse-Annoncen AG., Zürich 23.

Architekt

übernimmt **Entwürfe und Planbearbeitungen** als Heimarbeit. Anfragen unt. Chiffre Z M 4164 an Mosse-Annoncen AG., Zürich 23.

ARCHITEKT

Künstl. bef. reife Kraft, z. Zt. wenig beschäftigt, **übernimmt** Ausführung von Entwürfen, Projekten und Werkplänen zu annehmbaren Bedingungen. Offerten u. Chiffre Z L 112 an Mosse-Annoncen AG., Zürich 23.

Architektin

gute Zeichnerin, Erfahrung im Innenausbau **sucht** *entsprechende und entwicklungsfähige Stelle. Eintritt könnte sofort erfolgen. Anfragen unter Chiffre Z R 4181 an Mosse-Annoncen, Zürich 23.*

Schreinermeister mit Innenarchitekturbureau

sucht Zusammenarbeit mit Architekt

speziell für Innenausbau u. Ladeneinrichtungen.

H. Lanz-Wächli, Möbelwerkstätte und Bau-schreinerei, Lotzwil (Bern). Tel. (063) 2 12 37.

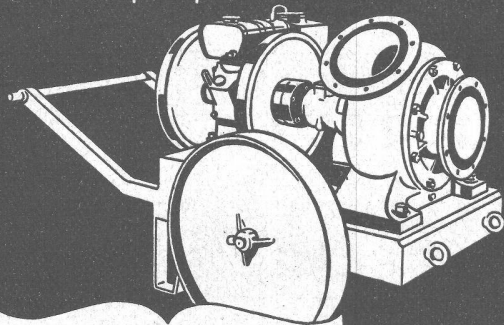


Zu verkaufen:

Vervielfältigungs-Apparat

«Print Fix», für Handbetrieb, in gutem Zustand. Offerten unter Chiffre Z N 4144 an Mosse-Annoncen AG., Zürich 23.

Schraubenpumpen



K. RÜTSCHI & CO.

BRUGG

Pumpenbau

Zu verkaufen:

Klein-Warenaufzug Schindler

0,6 PS Motor, 500 Volt, komplett, betriebsbereit. Tragkraft 20 kg. Kabinengrösse 50/50/70 cm. Länge 3,50 m.

Interessenten belieben sich zu melden unter Chiffre Z B 4064 an Mosse-Annoncen AG., Zürich 23.

Zu verkaufen

fahrbarer Benzin-Motor

12 PS, 2 Zylinder, mit Benzin- und Kühlwasserreservoir, geeignet zum Antrieb von Baumaschinen. — Offerten unter Chiffre Z M 4193 an Mosse-Annoncen AG., Zürich 23.

Die Generalvertretung

für die Schweiz

für die Produkte der

UNIVERSAL ATLAS CEMENT CO.,

einer Tochtergesellschaft der

United States Steel Corporation,

ist zu vergeben.

Auskunft durch Stahl-Contor A.-G.,
Postfach Zürich 22

FRABÜRA

das spez. Geschäft für **Fusssockel** jeder Holzart und Grösse und Preis. Einwandfreie Bedienung in Lieferrn und Anschlagern.

- Für **Architekten** speziell günstige Offerten. Profitieren Sie.

Frabüra Tel. (055) 2 11 78 **Rapperswil** (St. Gall.)

VERZINKEREI PRATTELN A.-G.

PRATTELN Die anerkannt leistungsfähigste

(BASELSTADT)

Verzinkerei der Schweiz

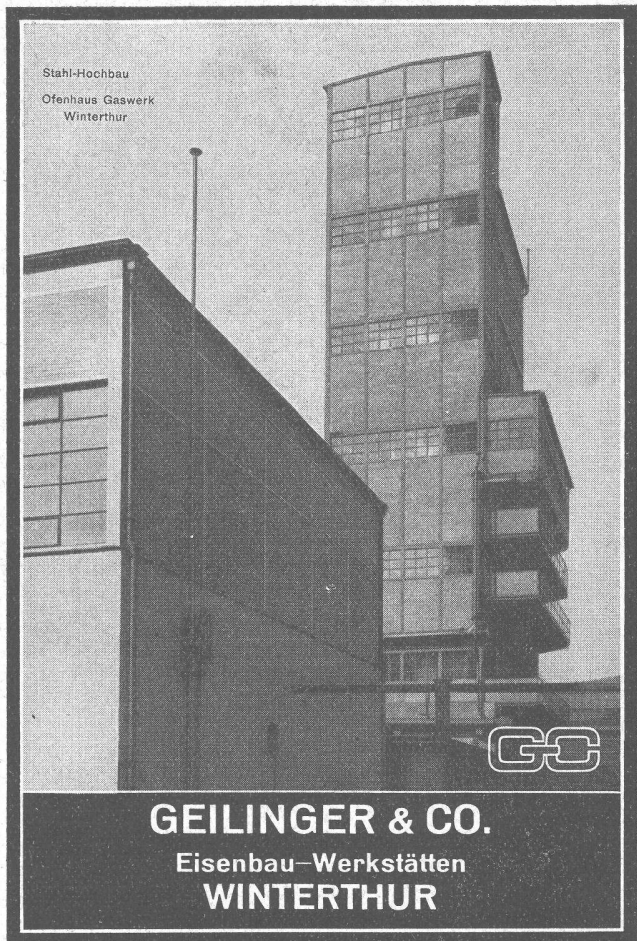
GEGR. 1897 - TEL. 6 00 22

SPEZIALABTEILUNG: **Teerung, Bituminierung und Bejutung** von Gas- und Wasserleitungs- und Stahlmuffenröhren bis zu 15 m Länge



Glasdächer
Oberlichter

Siegfried Keller + Co. Wallisellen-Zürich
Tel. (051) 93 2114



Stahl-Hochbau
Ofenhaus Gaswerk
Winterthur

GEILINGER & CO.
Eisenbau-Werkstätten
WINTERTHUR



AUFZUGE

System Leuthold
qualitativ erstklassig
preislich vorteilhaft
kurzfristig lieferbar

E. LEUTHOLD AUFZUGEBAU
ZÜRICH 23 TELEPHON 28 09 45
oder Werk Ennenda Gl., Telephon C58/51845

Bedeutende englische Fabrikationsfirma wünscht in der Schweiz ihre Produkte einzuführen:

**Modernstes Baumaterial, Stahlstützen
Stahlverschalungen**

Gerüste aus Stahl oder das Neueste: **aus Acrominium**

(für diesen Artikel würde sich eine Firma eignen, welche an Baugeschäfte Gerüste mietweise aufstellen möchte)

BETON-MIXER

kleines, modernes Modell durch uns in England hergestellt oder grösste U. S. A. SMITH-Mixer, wofür wir die Europa-Vertretung besitzen. Der zu Verhandlungen bevollmächtigte Vertreter befindet sich diesen Monat in der Schweiz. Schreiben Sie ihm direkt unter Chiffre OFA 9374 G an Orell Füssli-Annoncen, Genf, oder an

ACROW (Engineers) LTD., LONDON S. W. 1,
33, Catherine Place.



Wären Sie einverstanden, $\frac{1}{3}$ Heizmaterial zu sparen?
Gut, dann verlangen Sie unverbindlich Auskunft über die Fenster- und Türabdichtung Superhermit.

SUPERHERMIT A.G.
ZÜRICH Tel. (051) 23 42 04
Birmensdorferstrasse 13

NORMALISIERTE FENSTER & TÜREN
HERSTELLUNG IN GROSSEN SERIEN



WINCKLER A.G. FRIBOURG

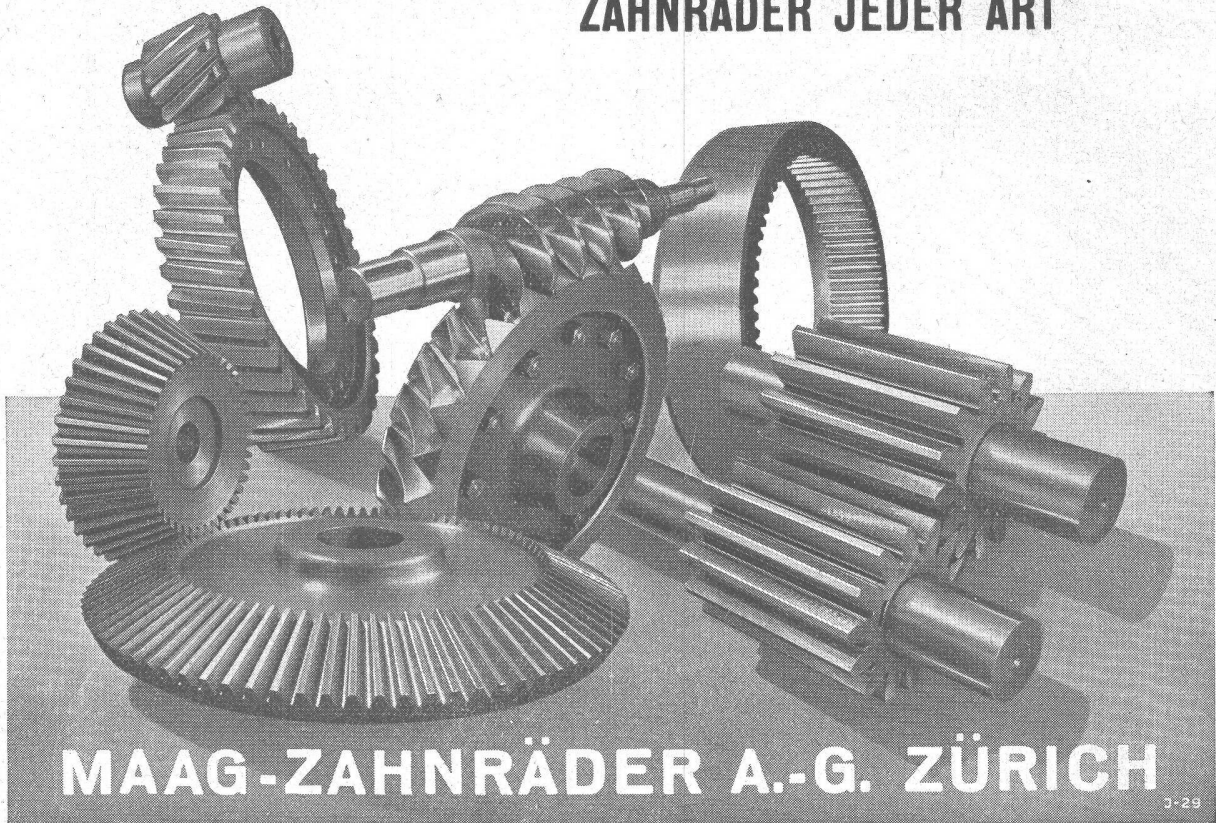
VERLANGEN SIE UNSEREN ILLUSTRIERTEN KATALOG
WINCKLER A.G. FRIBOURG

PATENTE

MODELLE, MUSTER, MARKEN
etc.
in allen Ländern

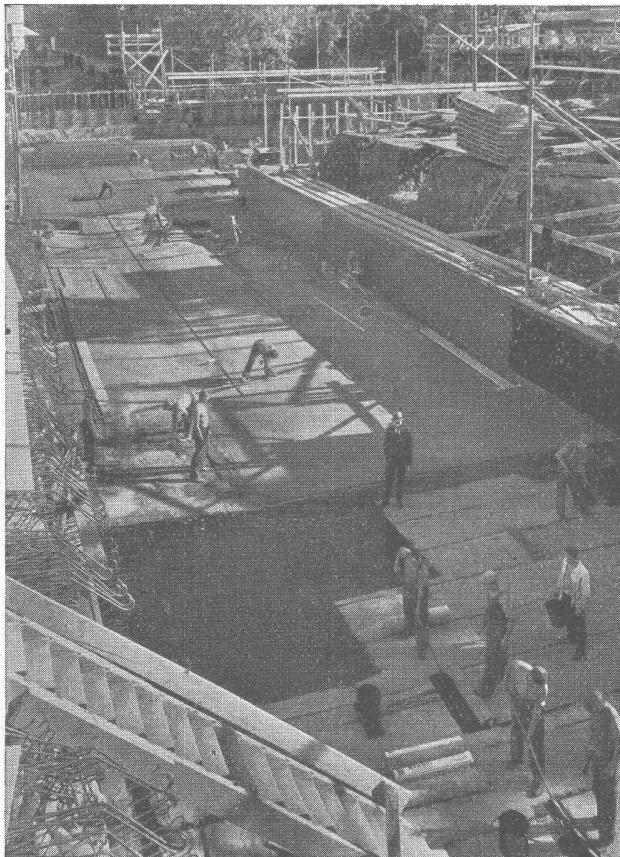
NAEGELI & Co., BERN
Patentanwälte, Bundesgasse 16

ZAHNRÄDER JEDER ART



MAAG-ZAHNRÄDER A.-G. ZÜRICH

J-29



Hallen-Schwimmbad Zürich
Wasserdichte Isolation der Kellerräume gegen Grundwasser
mit unserem bewährten System „MAMMUT“

Weitere Referenzen für Isolationen gegen Grundwasser:

| | |
|---|----------------------|
| Stückfärberei Zürich | 1100 m ² |
| Warenhaus Ober, I. bis III. Etappe | 3100 m ² |
| Haus „Zentrum“, Zürich | 900 m ² |
| Schweiz. Rückversicherungs-Gesellschaft, Zürich | 1500 m ² |
| Gewerbeschulhaus, Zürich | 6000 m ² |
| Volkshaus, Zürich | 3000 m ² |
| Seidentrocknungsanstalt, Zürich | 1300 m ² |
| Spar- und Leihkasse, Thun | 1500 m ² |
| „Vita“ Lebensversicherungs-Aktiengesellschaft, Zürich | 1300 m ² |
| Warenhaus Jelmoli, I. bis II. Etappe | 3800 m ² |
| „Viktoriahaus“, Zürich | 1400 m ² |
| „Haus zum Schanzeneck“, Zürich | 1600 m ² |
| St. Gallische Kreditanstalt, St. Gallen | 800 m ² |
| Butterzentrale Luzern | 700 m ² |
| Amtshaus V, Zürich | 800 m ² |
| „Vita Basilese“, Lugano | 2300 m ² |
| Postgebäude Chiasso | 1000 m ² |
| Schweiz. Lebensversicherungs- und Rentenanstalt, Zürich | 4500 m ² |
| „Zürich“ Unfall, Zürich | 1000 m ² |
| Kongressgebäude Zürich | 2300 m ² |
| Konsum-Verein Zürich | 1500 m ² |
| Hallenschwimmbad Zürich | 2200 m ² |
| Verschiedene Befestigungswerke | 10000 m ² |
| Maag-Zahnräder A.-G., Zürich | 1600 m ² |
| Pestalozzi & Cie., Lugano | 500 m ² |
| Migros A.-G., Zürich | 500 m ² |
| Albiswerk A.-G., Zürich | 1100 m ² |
| „Pax“ Schweiz. Lebensversicherungsverein, Lugano | 600 m ² |
| Steckborn Kunstseide A.-G. | 3300 m ² |
| ETH Fernheizkraftwerk, Wärmepumpe Walche | 1800 m ² |

Asphalt-Emulsion A.-G., Zürich

Löwenstrasse 11, Telefon 25 88 66

Dachpappenfabrik u. Unternehmung für wasserdichte Beläge