

Objektyp: **Advertising**

Zeitschrift: **Schweizerische Bauzeitung**

Band (Jahr): **67 (1949)**

Heft 4: **Zum Rücktritt von Schulrats-Präsident Rohn, 2. Heft**

PDF erstellt am: **19.09.2024**

### **Nutzungsbedingungen**

Die ETH-Bibliothek ist Anbieterin der digitalisierten Zeitschriften. Sie besitzt keine Urheberrechte an den Inhalten der Zeitschriften. Die Rechte liegen in der Regel bei den Herausgebern. Die auf der Plattform e-periodica veröffentlichten Dokumente stehen für nicht-kommerzielle Zwecke in Lehre und Forschung sowie für die private Nutzung frei zur Verfügung. Einzelne Dateien oder Ausdrucke aus diesem Angebot können zusammen mit diesen Nutzungsbedingungen und den korrekten Herkunftsbezeichnungen weitergegeben werden. Das Veröffentlichen von Bildern in Print- und Online-Publikationen ist nur mit vorheriger Genehmigung der Rechteinhaber erlaubt. Die systematische Speicherung von Teilen des elektronischen Angebots auf anderen Servern bedarf ebenfalls des schriftlichen Einverständnisses der Rechteinhaber.

### **Haftungsausschluss**

Alle Angaben erfolgen ohne Gewähr für Vollständigkeit oder Richtigkeit. Es wird keine Haftung übernommen für Schäden durch die Verwendung von Informationen aus diesem Online-Angebot oder durch das Fehlen von Informationen. Dies gilt auch für Inhalte Dritter, die über dieses Angebot zugänglich sind.

# SCHWEIZERISCHE BAUZEITUNG

WOCHENSCHRIFT FÜR ARCHITEKTUR / INGENIEURWESEN / MASCHINENTECHNIK  
REVUE POLYTECHNIQUE SUISSE

ORGAN DES S.I.A. SCHWEIZERISCHER INGENIEUR- UND ARCHITEKTEN-VEREIN  
UND DER G.E.P. GESELLSCHAFT EHEMAL. STUDIERENDER DER EIDG. TECHN. HOCHSCHULE  
GEGRÜNDET 1883 VON ING. A. WALDNER / HERAUSGEGEBEN VON ING. W. JEGHER

Patentanwälte

**E. BLUM & Co., ZÜRICH**

Gegründet 1878 Telefon 251633

Bahnhofstrasse 31

Anmeldung von Erfindungen

Fabrik- und Handelsmarken

Gutachten, Prozessberatung

## Verlag

W. Jegher & A. Ostertag, Dianastrasse 5,  
Zürich / Tel. 23 45 07 / Postcheck VIII 6110

Postadresse:

Schweiz. Bauzeitung, Postfach Zürich 39

Für den Buchhandel in Kommission bei  
Rascher-Verlag, Limmatquai 50, Zürich

## Zum Rücktritt von Schulrats- Präsident ROHN, 2. Heft

Kleine Bewegungen in nicht voll-  
kommen elastischen Körpern. Von  
*F. Gassmann* . . . . . 55\*

Influence du poids propre sur la  
stabilité d'une plaque rectangulaire.  
Par *H. Favre* . . . . . 57\*

Strömung von Gasen durch unge-  
stapelte Profilgitter. Von *J. Ackéret*  
und *N. Rott* . . . . . 58\*

Theorie der Energiewirtschaft. Von  
*B. Bauer* . . . . . 61\*

Schlusswort . . . . . 63

Ausbau der Rhone in Frankreich . 63

Wettbewerb landwirtschaftl. Schule  
Liebegg . . . . . 65\*

## NEKROLOGE

R. Endtner, A. Brunner . . . . . 67\*

A. Steiner, C. Dubs, H. Kubli . . 68

## MITTEILUNGEN

E. T. H. Ausstellung schweizerischer  
Architektur in Basel . . . . . 68

Preisermittlung im Baugewerbe. Re-  
staurant Gambrinus in Basel, Tech-  
nikum Winterthur . . . . . 69

## WETTBEWERBE

Schulhaus Oberwinterthur. Wand-  
malereien Töcherschule Zürich.  
Schulhäuser Delsberg, Rheinfelden,  
Suhr . . . . . 69

## VEREINE

S. I. A. Oelheizungen in Neubauten 69

S. I. A. - Kommission für soziale  
Fragen . . . . . 70

S. I. A. Zürich, Vortrag Birchler . 70

S. I. A. Bern, Vorträge Sulzer und  
Kristen . . . . . 70

G. E. P. Baden, Vortrag Corbellini . 70

VORTRAGSKALENDER . . . . . 70

\* Bilder



**WALO BERTSCHINGER**

BAUNTERNEHMUNG ZÜRICH

**Eisenbahn  
Industrieböden  
Strassenbau**

MD

**AG. für Grundwasserbauten, Bern**

Vollautomatische Regenerationsanlagen



# GLASDÄCHER

in kittlosem System „KULLY“

**GLASDACHWERKE OLTEN**  
A. KULLY, Dipl.-Ing., OLTEN

GEGRÜNDET 1854  
TEL. 539 01 und 02

*Schneller  
+ rationeller heizen*



- E.-WINGLES CONVECTOREN bieten mehr Vorteile als gewöhnliche Radiatoren, infolge zweckmässiger Luftumwälzung.
- Kurze Aufheizzeit, da 18 mal weniger Wasserinhalt als normale Radiatoren.
- Grosse Heizfläche bei kleinstem Heizkörper-Volumen.
- Brennstoff-Ersparnis.
- Einfache, leichte Montage. - Gewicht nur ca. 1,5—3 kg pro m<sup>2</sup> Heizfläche.

Kurzfristig lieferbar in 3 Typen und Längen von 400 bis 2500 mm.

Verlangen Sie Prospekte und Preisliste bei

**STRACK & Co. G.m.b.H. WINTERTHUR**

Wülflingerstrasse 181

## Repetitions-Theodolit WILD T1

Glaskreise 360° od. 400°  
Genauigkeit 1/10 Minute  
Gewicht 4,850 kg

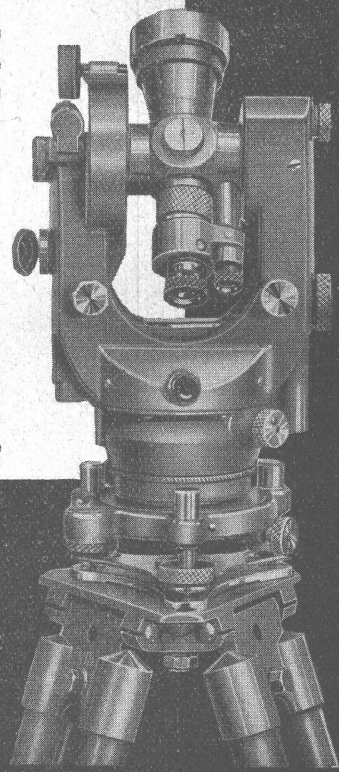
### Anwendungsgebiet:

Tachymetrie  
Kleintriangulationen  
Bauarbeiten  
Bergbau

### Weitere Modelle:

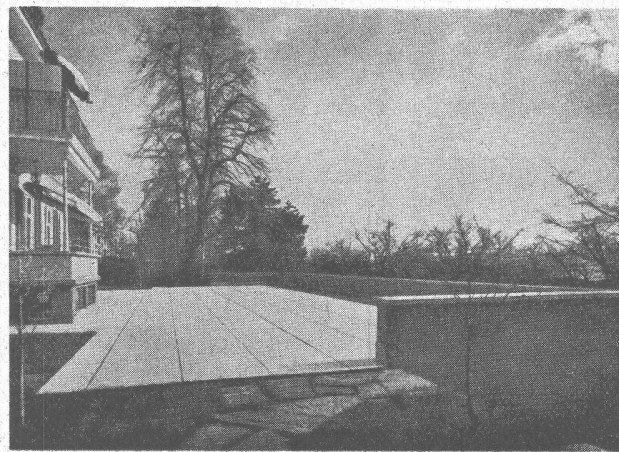
T0, T2, T3, T4

Verlangen Sie Prospekte



**WILD**  
HEERBRUGG

Verkaufs-AG.  
Heinrich Wild's  
geodätische Instrumente  
Heerbrugg (Schweiz)



## Terrassenbeläge

begehbare, strapazierfähige Schutzbeläge über wasserdichten Flachdach- und Terrassen-Isolationen erstellen als Spezialität

**MEYNADIER**

Meynadier & Cie. A. G. Zürich

Vulkanstrasse 110 Telefon 25 52 57

Bern Murtenstrasse 36 Telefon 2 90 51





## Feuerungstechnische Fragen löst

# OERTLI



**QUIET MAY**

vollautomatische Oelfeuerungen für Zentralheizungen



**OERTLI**

Industrie- Oelfeuerung und Kohlen-Unterschubfeuerungen für alle Zwecke und Leistungen. Trockenöfen. Schmelzöfen für gewerbliche und industrielle Zwecke



**TOWO**

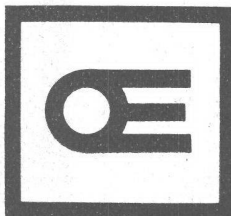
Automatische Kleinkohlen-Feuerungen für Zentralheizungen



**LIBRO**

mechanische Rostreiniger und Schlackenschneider für Zentralheizungskessel

Verlangen Sie  
unsere  
fachmännische Beratung

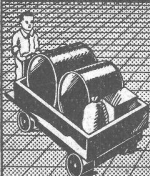


Leistungsverbesserungen an bestehenden Anlagen

Ing. W. Oertli AG. Zürich 7  
Automatische Feuerungen Beustweg 12  
Tel. 341011/12/13

## TRAVERS

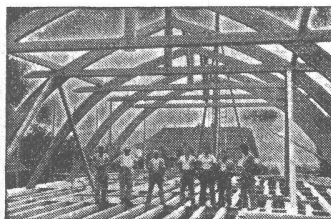
HOCHDRUCK-STAMPF-ASPHALT-PLATTEN



das beste Material  
für  
stark beanspruchte  
Fabrikböden



**BAUBEDARF ZÜRICH AG.**  
ZÜRICH



**Hetzerbalken  
Hetzerträger  
Hetzerbinder**

gerade und gebogene erstellen prompt

**A. J. EGGSTEIN SÖHNE & C<sup>IE</sup>**

HOLZBAUUNTERNEHMUNG

**LUZERN**

Telephon (041) 20804



# UTO- Aufzüge

**Moderne Ausführung**  
**Geräuschloser Lauf**  
**Grösste Unfallsicherheit**

**UTO**  
Aufzug- und Kranfabrik A.-G.  
**ZÜRICH 9**



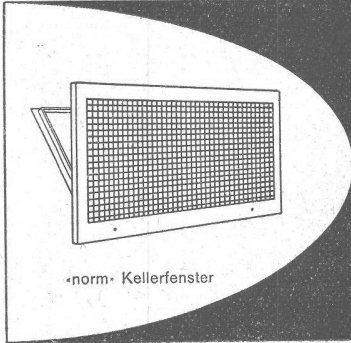
**INERTOL**

**Gegen Feuchtigkeit und Wasser**

Inertolwerke  
Fabrikation chemischer Spezialitäten für den Bautenschutz  
Wallisellen-Zürich  
Tel. (051) 93 21 14 Paris Milan



**keller**



METALLBAU AG  
ZÜRICH 9

**norm**

Bauteile

Telephon (051) 27 06 75



*Gelenk Ketten jeder Art  
anerkannt gut u. preiswert  
Kettenräder*

**Gelenk Ketten A.G.**  
Tel. 7 20 96

*gef. Preisliste verlangen*  
**Hergiswil / Nid.**

## St. Margrether-Sandstein

Kennen Sie die Vorzüge meines Materials? Jegliche Steinhauerarbeiten, Tür- u. Fenstereinfassungen, Cheminées etc.

Verlangen Sie unverbindlich Offerte oder Vertreterbesuch.

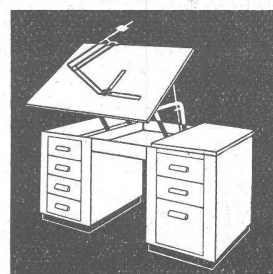
STEINBRUCH- UND STEINMETZGESCHÄFT  
**E. GAUTSCHI St. Margrethen** Tel. 7 34 86



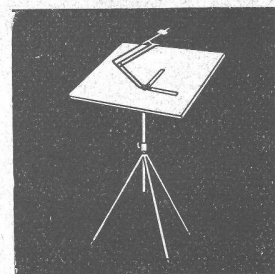
**Gebert**

Funktionsprinzip und Ausführung der GEBERT-Spülapparate sind vorbildlich und unübertroffen

**Gebert-Cie. Rapperswil** bei Zürich



**HOVEKO-Zeichenpulte**  
Reissbretter, horizontal und vertikal verstellbar, 4 Typen à je 2 Grössen



**REX-Zeichenständer** mit Reissbrettern - Perfekt-Kleinzeichenmaschinen für Reissbretter 50x65 und 75x105

Verkauf durch Fachgeschäfte

**REPPISCH-WERK AG., DIETIKON-ZÜRICH**

Tel. 91 81 03

# SCHWEIZ. SPRENGSTOFF A.-G. CHEDDITE

Fabriken in Liestal und Isleten (Kt. Uri)

Bureau in Liestal

Telephon 7 24 33  
Telegr.-Adr.: Cheddite Liestal

liefert die bewährten

**Sicherheitsprengstoffe:** { **Gelatine Telsit, Spezial Gelatine Telsit, Cheddite und Gelatine Cheddite, sowie ungefrorenbare Dynamite und Sprengelatine**

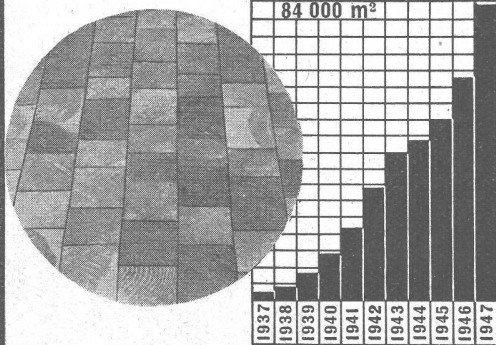
Prima Sprengkapseln in Aluminium, Zündschnüre und Zubehör

Generalvertreter für die französische Schweiz: **Petitpierre & Grisel, Neuchâtel**

*Gesundes  
Arbeiten  
auf*

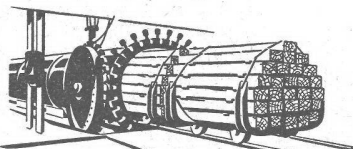
# Holzpfaster- Böden

Die Isolationsfähigkeit des Holzpfasters (E-K-  
imprägniert, unter Vakuum und Druck ofen-  
getrocknet) gegen Kälte und Feuchtigkeit  
schützt Ihre Arbeiterschaft vor Erkältungen  
und rheumatischen Leiden. **HOLZPFLASTER**,  
E-K-**imprägniert**, ist zudem warm, schall-  
dämpfend, isolierend gegen elektrischen Strom  
und unverwundlich durch Fäulnis.



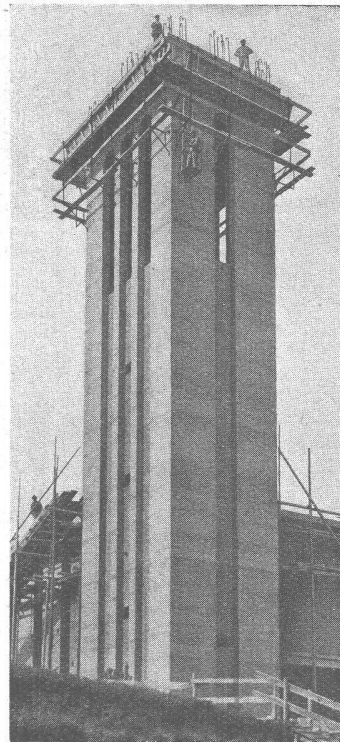
Vom Eidg. Fabrikinspektorat empfohlen  
Verlangen Sie Prospekt und Offerte

Unsere E-K-Imprägnierung erhält dem **HOLZPFLASTER**  
seine helle Farbe, ist vollkommen geruchlos und feuer-  
hemmend, düstet nicht aus (Teeröl-Dämpfe beschädigen  
blankes Eisenmaterial und zersetzen Gummi), wird auch  
durch starkes Nässen nicht ausgelaugt, deshalb unverwü-  
stlich durch Fäulnis.



**HOLZKONSERVIERUNG A.G.**  
**ZOFINGEN**

Tel. (062) 8 10 46 / 8 10 71



## Für Silos u. Turmbauten

**Dübelschrauben  
zum Binden der  
Betonschalungen**

**Profit-Gerüsträger  
für stangenlose  
Gerüstung**

**Die Vorteile:**  
Sauberer, rostfreier  
Sichtbeton  
Normalisierte, billige  
Schalung  
Kein Stangengerüst  
Bequemes Arbeiten

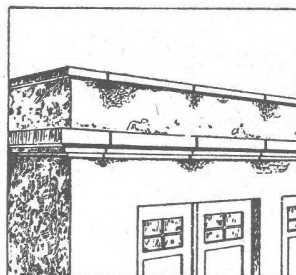
**KAUF — MIETE**

**CONRAD KERN A.-G. ZÜRICH**

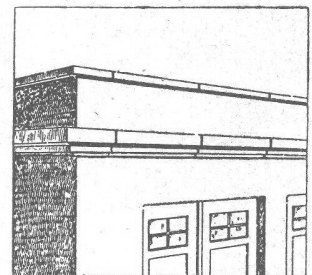
Bauwerkzeuge Tel. (051) 32 12 46 Eisengasse 6/8

# IGAS-KITT

grau



Fugen mit Zementmörtel:  
Flecken und Putzschäden



Fugen mit IGAS-KITT:  
Fleckenlos und wetterfest

## Alle dem Regen ausgesetzten Fugen

an Fassaden, bei Abdeckplatten, Gesimsen, Fenster-  
bänken, Belägen bleiben vollkommen undurchläs-  
sig durch die Abdichtung mit grauem IGAS-KITT.

**Kaspar Winkler & Co.**

Zürich-Altstetten

Telephon 25 53 43



# ESCHER WYSS

## ALLE TURBOMASCHINEN

Wasserturbinen  
 Dampfturbinen  
 Aerodynamische Turbinen  
 Turbopumpen  
 Turbokompressoren  
 Kältemaschinen  
 Industrie-Zentrifugen

## Induktive Erhitzung von Metallen mit Hochfrequenz

# Lepel

Leistungen von 2 bis 30 kW

Funkenstrecken-Generatoren



Verbessern und verbilligen Sie Ihre Produktion.  
 LEPEL-Hochfrequenz-Generatoren sind wirklich preiswert.

Generalvertreter für die Schweiz:

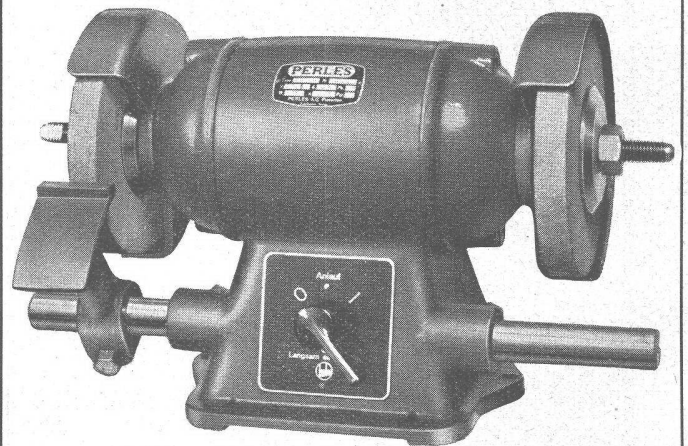


**ARDAG**  
 ZÜRICH

Ingenieurbüro  
 Möhrlistrasse 24  
 Telefon (051) 26 66 74

## Tischschleifmaschine

Type: TS 45 Fr. 215.— (ohne Scheiben)



Leistung  $\frac{1}{2}$  PS bei Drehstrom  
 $\frac{1}{4}$  PS bei Einphasen-Wechselstrom  
 Drehzahl 3000 T/Min. im Leerlauf  
 Scheibendurchmesser 125 mm  
 Komb. Ausführung zum Schleifen und Polieren

Verkauf über alle Fachgeschäfte

Erste und langjährige schweizerische Spezialfabrik  
 für Elektro-Werkzeuge

# PERLES

**ELEKTROMOTORENFABRIK A.-G. PIETERLEN**

Telefon (032) 7 72 06