

Objektyp: **Advertising**

Zeitschrift: **Schweizerische Bauzeitung**

Band (Jahr): **67 (1949)**

Heft 35

PDF erstellt am: **19.09.2024**

### **Nutzungsbedingungen**

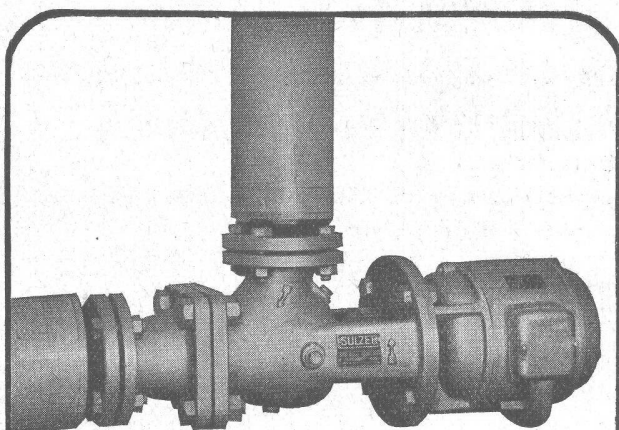
Die ETH-Bibliothek ist Anbieterin der digitalisierten Zeitschriften. Sie besitzt keine Urheberrechte an den Inhalten der Zeitschriften. Die Rechte liegen in der Regel bei den Herausgebern.

Die auf der Plattform e-periodica veröffentlichten Dokumente stehen für nicht-kommerzielle Zwecke in Lehre und Forschung sowie für die private Nutzung frei zur Verfügung. Einzelne Dateien oder Ausdrucke aus diesem Angebot können zusammen mit diesen Nutzungsbedingungen und den korrekten Herkunftsbezeichnungen weitergegeben werden.

Das Veröffentlichen von Bildern in Print- und Online-Publikationen ist nur mit vorheriger Genehmigung der Rechteinhaber erlaubt. Die systematische Speicherung von Teilen des elektronischen Angebots auf anderen Servern bedarf ebenfalls des schriftlichen Einverständnisses der Rechteinhaber.

### **Haftungsausschluss**

Alle Angaben erfolgen ohne Gewähr für Vollständigkeit oder Richtigkeit. Es wird keine Haftung übernommen für Schäden durch die Verwendung von Informationen aus diesem Online-Angebot oder durch das Fehlen von Informationen. Dies gilt auch für Inhalte Dritter, die über dieses Angebot zugänglich sind.

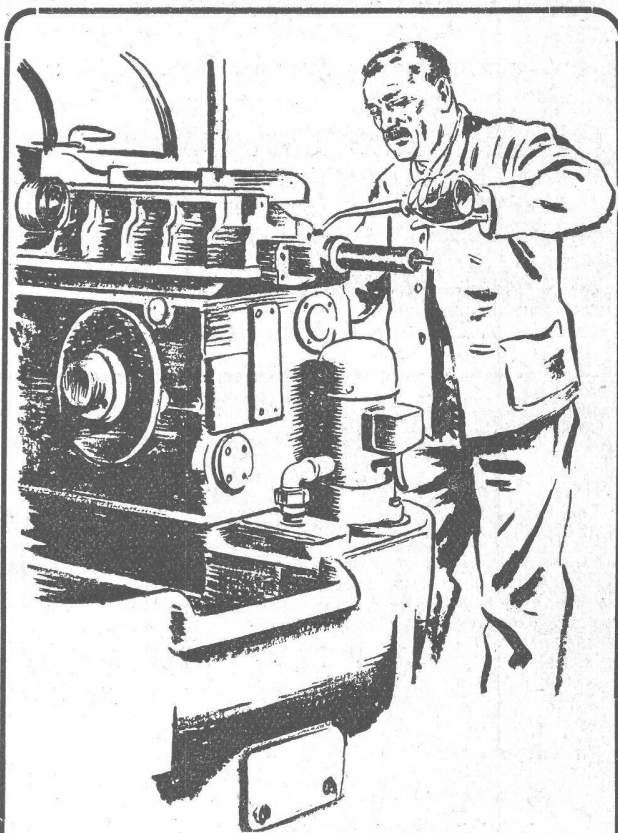


# SULZER

## Umwälzpumpen Typ SUP

für Zentralheizungen

Gebrüder Sulzer, Aktiengesellschaft, Winterthur



## Investieren ist leichter als Erhalten

Mancher gibt Tausende aus, um eine Anlage zu erwerben, spart aber an Hunderten, um sie zu unterhalten. Es ist doch bezeichnend, daß gerade Firmen mit genauer Kostenstatistik seit Jahren uns den Unterhalt ihrer Schwachstromanlagen im

### Abonnement

übertragen. Damit verfügen sie über eine stets betriebsbereite Anlage.

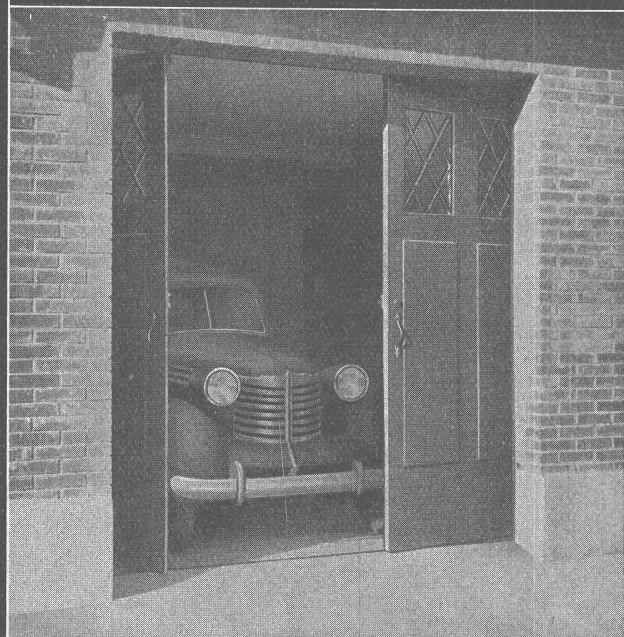
## AUTOPHON AG.

Über 25 Jahre Erfahrung  
in Planung, Fabrikation, Installation

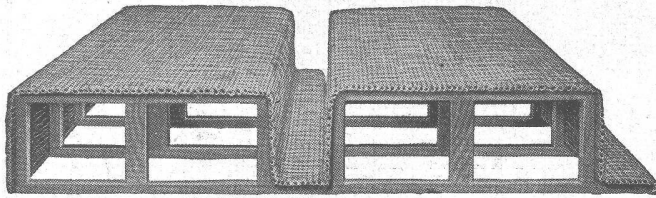
ZÜRICH,	Claridenstraße 19	Tel. 27 44 55
BASEL,	Peter Merianstraße 54	Tel. 3 19 44
BERN,	Monbijoustraße 6	Tel. 2 61 66

19

## Gema Garage-Tor



**GEILINGER & CO.**  
Eisenbau-Werkstätten  
WINTERTHUR



## „ROBUR“

die stärkste Schilfrohrzelle für Betondecken

**VEREINIGTE SCHILFWEBEREIEN E. G.**

Stampfenbachplatz 1 ZÜRICH 6 Telefon 28 43 63

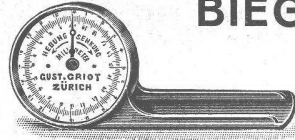
## St. Margrether-Sandstein

Kennen Sie die Vorzüge meines Materials? Jegliche Steinhauerarbeiten, Tür- u. Fenstereinfassungen, Cheminées etc.

Verlangen Sie unverbindlich Offerte oder Vertreterbesuch.

STEINBRUCH- UND STEINMETZGESCHAFT

**E. GAUTSCHI St. Margrethen** Tel. 7 34 86



## BIEGUNGSMESSER

Patent Griot + — D. R. G. M.  
für **Brücken, Decken, Säulen** usw.  
1/50 mm ablesbar  
solide, bequeme Bauart - Prospekt frei  
Zahlreiche Referenzen von Behörden und Firmen.

**H. Griot** Birchstr. 116, Tel. (051) 46 73 45 **Zürich 11** Schweiz

# OMS-Kläranlagen

Transportable Haus-Kläranlagen

**H. MÜHLER & Co. ZÜRICH 2**

ALBISSTRASSE 26

TELEPHON 451647



## Asphalt-Emulsion A Zürich

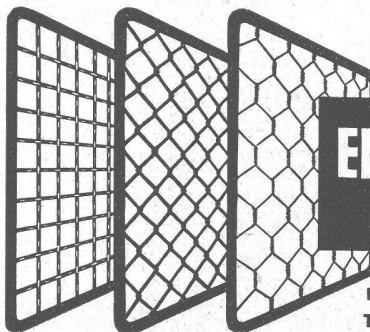
Telephon 25 88 66

erstellt zuverlässig

Löwenstrasse 11



**Terrassen, Flachdächer, Grundwasser-Isolierungen**



Fabrik für alle  
Drahtgeflechte

**EMIL HITZ**  
ZÜRICH 4

Birmensdorferstr. 55  
Tel. 23 65 42

Spezialität: Drahtgewebe in allen Metallen

Zweigbetrieb Basel: Ob. Rebgasse 40, Tel. 4 58 92

## Tannen-Fussbodenriemen

Rifts + HAMA + astfrei

bis 6,60 m in Längen von 20 zu 20 cm erhältlich. Grössere Bestellungen werden auch in Zwischenlängen angefertigt.

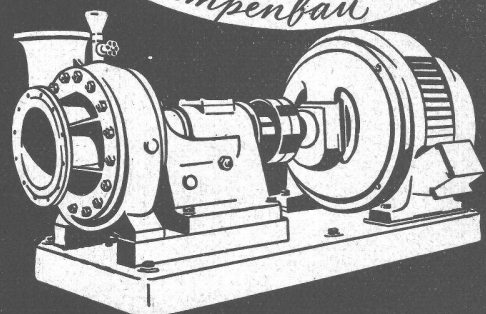
**A. Müller & Sohn**, Säge- und Hobelwerk, **Auw/Aargau**  
**Fritz Brand AG.**, Säge- und Hobelwerk, **Zollbrück/Bern**  
**Liefha & Co. AG.**, Säge- und Hobelwerk, **Grüsch/Graub.**

**NORMALISIERTE FENSTER & TÜREN**  
HERSTELLUNG IN GROSSEN SERIEN



VERLANGEN SIE UNSEREN ILLUSTRIRTE KATALOG  
**WINCKLER A.G. FRIBOURG**

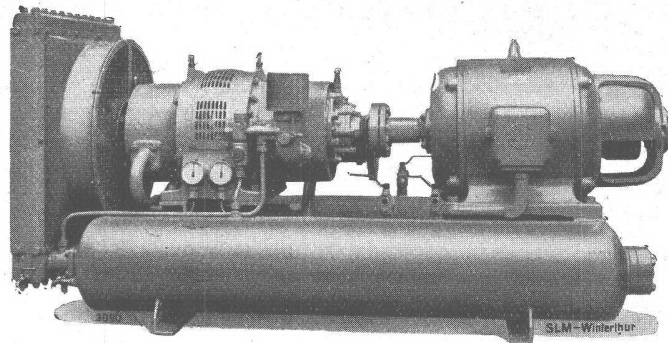
**K. RÜTSCHI & CO.**  
BRUGG  
Pumpenbau



Niederdruck-Zentrifugalpumpen

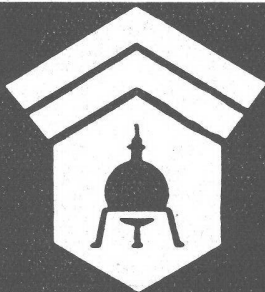
# SLM ROTATIONS-KOMPRESSOREN

fahrbare und transportable  
Anlagen für den Baubetrieb



Luftgekühlter SLM-Chassis-Kompressor, Leistung 35 PS

SCHWEIZERISCHE LOKOMOTIV- UND MASCHINENFABRIK WINTERTHUR



# Wallerdichte Beläge

*Spezial-Unternehmen:*

*Frick-Glass, Zürich-Altstetten*



## Rolladenfabrik A. GRIESSER AG.

**AADORF** Basel **Bern** **Genf** **Lausanne** **Luzern** **St. Gallen** **Zürich**  
 (052) 47112 (061) 56363 (081) 29261 (022) 25384 (021) 33272 (041) 27242 (071) 31476 (051) 237398

Holzrolladen  
Stahlrolladen

Stoffstoren  
Jalousieladen

Kiptore  
Klapptreppen

# Dilatit

-Korksteinplatten  
sind ein überragendes Isoliermittel  
für Kühlanlagen und im Hochbau!

**Wanner & Co. A.G., Horgen**

Dilatit-Korksteinfabrik

**STS**

**Schweizer. Technische Stellenvermittlung**  
**Service Technique Suisse de placement**  
**Servizio Tecnico Svizzero di collocamento**  
**Swiss Technical Service of employment**

ZÜRICH, Beethovenstr. 1. Tel.: 23 54 26. Telegr.: STSINGENIEUR  
 ZÜRICH. - Für Arbeitgeber kostenlos, Für Stellensuchende Einschreib-  
 gebühr 2 Fr. für 3 Monate. Bewerber wollen Anmeldebogen verlangen.  
 - *Auskunft* über offene Stellen und *Weiterleitung* von Offerten  
 erfolgt *nur gegenüber Eingeschriebenen*.

**INDUSTRIE-ABTEILUNG**

- 317 **Techniker**, mit kaufmännischer Ausbildung, welcher befähigt ist, nach einer gewissen Einarbeitungszeit Projekte für galvano-technische Anlagen auszuarbeiten, die Kundschaft zu beraten und Anlagen in den Betrieb zu nehmen. Nach Uebereinkunft. Zürich.
- 331 **Heizungstechniker**, mit Praxis und möglichst mit Kenntnissen der Sanitärbranche, für Projektierungen und Ausführungen von Heizungs- event. auch sanitären Anlagen. Bewerber, vertraut mit den Verhältnissen von Zürich, bevorzugt. Baldigst. Zürich.
- 339 **Techniker**, mit abgeschlossener Technikumsbildung und mehrjähriger Konstruktionspraxis in der Blechbearbeitung, geeignet für die Lösung von konstruktiven Aufgaben, insbesondere Neuentwicklungen und zur Erledigung aller vorkommenden administrativen Arbeiten wie Arbeitsvorbereitung etc. Alter mindestens 30 Jahre. Nach Uebereinkunft. Ostschweiz.
- 463 **Dipl. Maschinen- oder Elektrotechniker** mit guten theoretischen Kenntnissen und einigen Jahren Praxis, ersterer mit Verständnis auch für elektrotechnische Probleme, letzterer auch befähigt, Konstruktionen im allgemeinen Maschinenbau auszuführen, für das

techn. Büro und als Assistent des Fabrikationsdirektors. Baldigst. Westschweiz.

- 465 **Elektrotechniker** mit abgeschlossenen Studien und etwas Konstruktionspraxis im Elektro-Apparatebau für Entwicklungs- und Konstruktionstätigkeit. Nach Uebereinkunft. Nähe Zürich.
- 467 **Techniker**, als Konstrukteur für Blecharbeiten und Metallbau, wenn möglich mit Erfahrung in der Preiskalkulation. Nach Uebereinkunft. Zürich.
- 473 **Maschinentechniker**, mit Konstruktionspraxis für Konstruktions- und Werkstattzeichnungen auf dem Gebiete des allg. Maschinenbaus. Baldigst. Kt. Bern.
- 475 **Maschinenkonstrukteur**, mit Praxis, der befähigt ist, Konstruktionen im allg. Maschinenbau nach Anweisungen selbständig zu entwickeln und zu detaillieren. Nach Uebereinkunft. Nordwestschweiz.

**BAU-ABTEILUNG**

- 808 **Bauingenieur**, mit Praxis, guter Statiker, für Berechnungen und Konstruktionen im Eisenbetonbau. Eintritt 1. Sept. Zürich.
- 816 **Eisenbetontechniker**, mit Praxis für Schalungs- und Armierungspläne, Eisenlisten, sowie leichtere Berechnungen. Baldigst. Westschweiz.
- 822 **Hochbautechniker**, flotter und sauberer Planbearbeiter für Projekt, Ausführungs- und Detailpläne. Sofort. Nordostschweiz.
- 826 **Bauingenieur oder Tiefbautechniker**, mit Büro- und Bauplatzpraxis, insbesondere im Stollenbau als örtlicher Bauleiter einer grösseren Tiefbauarbeit. Nach Uebereinkunft. Nähe Zürich.
- 832 **Dipl. Bauingenieur**, mit Praxis, guter Statiker für Eisenbetonkonstruktionen. Kenntnisse im Stahlbau notwendig. Eintritt 1. Okt. Nordwestschweiz.

## BAUBESCHLÄGE MÖBELBESCHLÄGE WERKZEUGE

Besichtigen Sie bitte meine Ausstellung in der  
 Baumuster-Centrale, Talstrasse 9

# F. Bender.

ZÜRICH, Oberdorfstrasse 9 und 10, Tel. 32 71 92

Gesucht wird als Bauleiter

## Dipl. Bauing. ETH

für grössern Kraftwerkbau. Verlangt wird mehrere Jahre Praxis als projektierender Ingenieur und als Bauleiter. Gut ausgewiesene, für die Leitung von Projektierungs- und Bauleitungsarbeiten geeignete Bewerber wollen sich unter Beilage von Lebenslauf, Zeugnisabschriften, Gehaltsansprüchen, Militärverhältnissen, Photo etc. melden unter Chiffre Z P 7379 an Mosse-Annoncen AG., Zürich 23.

Gesucht für Ingenieurbureau der Zentral-  
 schweiz

## Bauingenieur oder Tiefbautechniker

mit Erfahrung im Projektieren und Bau von Strassen, sowie eventuell in allgemeinen Tiefbauten.

Handschriftliche Offerten mit Angabe der Gehaltsansprüche und der bisherigen Tätigkeit sind mit Beilage von Zeugnissen und Photo erbeten unter Chiffre Z L 7370 an Mosse-Annoncen AG., Zürich 23.

Gesucht auf Ingenieurbüro im Kt. Zürich ein-  
 tüchtiger

## Tiefbautechniker oder Bauingenieur

für Arbeiten auf folgenden Gebieten: Straßenbau,  
 Kanalisationen und Wasserversorgungen.

Ausführliche Offerten unter Beilage von 20 Rp.-  
 Marke sind zu richten unter Chiffre Z M 7240, an  
 Mosse-Annoncen AG., Zürich 23.

## Stud. Tech.

exakter Zeichner, sucht dauernde Nebenbe-  
 schäftigung von Geometer- oder Tiefbaubüro.  
 Offerten unter Chiffre Z Z 1656 an Mosse-  
 Annoncen AG., Zürich 23.

Gesucht in neue, pensionsberechtigte Stelle,  
 jüngerer

## Vermessungszeichner

mit abgeschlossener Lehre.

### Anforderungen:

Feldarbeiten: Aufnahme von Kabel-  
 und Freileitungsplänen, Materialkontrolle u.  
 eventuell Bauaufsicht bei Grabarbeiten.

Büroarbeiten: Nachführung und Neu-  
 anfertigen von Plänen, Materialbestellungen  
 und Kontrolle von Rechnungen.

Ausführliche Offerten von Schweizerbürgern  
 sind unter Beilage von Photo, Zeugnisab-  
 schriften, Handschrift- u. Zeichnungsmuster  
 zu richten an die

Elektrizitätswerke des Kantons Zürich, Post-  
 fach Zürich 1.

### Eidgenössische Technische Hochschule

Auf den 1. April 1950 ist die

## Ordentliche Professur für Eisenbahn- u. Strassenbau

neu zu bestzen.

Interessenten sind gebeten, ihre Bewerbungen (mit Lebenslauf und allfälligen wissenschaftlichen Publikationen) bis am 15. Oktober 1949 dem Präsidenten des Schweiz. Schulrates (Zürich, ETH), der auch weitere Auskünfte erteilt, einzureichen.

## Dipl. Bautechniker

bietet fachkundige, initiative und wertvolle Mitarbeit als

### Reisevertreter

und im Innendienst. Reiche Erfahrungen im Umgang mit Privaten und Behörden. Schweizerbürger, 36 Jahre alt, verheiratet. Beste Referenzen. Führende Unternehmen der **Baubedarfbranche** sind gebeten ihre Anfragen an Chiffre ZV 7301 an Mosse-Annoncen AG., Zürich 23, zu richten.

## Conducteurs de travaux sachant parfaitement le français

sont demandés pour la France par architecte Suisse. Chantier à Orléans et chantier à Gaillon (Normandie). Durée des travaux 2 ans. Env. offres et prétentions sous chiffre Z U 7302 à Annonces Mosse S. A., Zurich 23.

Wichtige Heizungsfirma der französischen Schweiz wünscht einen

## Chef-Ingenieur oder Techniker für Ventilation und Heizung

Ständige, gutbezahlte Stelle.

Offerten unter Chiffre P 4909 an Publicitas Lausanne.

## Einwohnergemeinde Oberbuchsiten

Die Gemeinde Oberbuchsiten schreibt hiermit die

### Tief-Kanalisationsarbeiten im Kleinfeld

zur öffentlichen Konkurrenz aus. Länge der zu erstellenden Kanalisation ca. 590 m. Die Ausführung kommt erst im Herbst in Frage. Die Grabarbeiten können sehr gut mit einem Bagger ausgeführt werden.

Eingabeformulare können beim Ammannamt bezogen werden.

Offerten sind zu richten bis am 9. September 1949, 19 Uhr, an das Ammannamt.

Der Gemeinderat.

Bauunternehmung sucht für Stollenbau versierten, tüchtigen, seriösen

## Bauführer

Eilofferten mit Referenzen, Tätigkeitsausweis und Saläranspruch unter Chiffre Z K 7371 an Mosse-Annoncen AG., Zürich 23.

Junger, begabter, mit sämtlichen Arbeiten vertrauter

## Hochbauzeichner - Bauführer

mit Büro- und Bauplatzpraxis, sucht neuen Wirkungskreis. — Eintritt auf 1. Oktober oder nach Uebereinkunft. Offerten sind erbeten unter Chiffre Z R 1678 an Mosse-Annoncen AG., Zürich 23.

Oesterreichischer

## Hochbautechniker

mit 60 Praxiswochen sucht per 1. Oktober oder event. später **Anstellung** als Bauführer oder auf Architekturbüro der deutschen Schweiz. Guter Zeichner und gewandt im Entwerfen. Offerten unter Chiffre Z U 7318 befördert Mosse-Annoncen AG., Zürich 23.

Junger, strebsamer, fachkundiger

## Hochbautechniker-Bauführer

sucht Stelle, bevorzugt als Bauführer in grösserem Baugeschäft oder Architekturbüro. Ist vertraut mit allen einschlägigen Arbeiten und gewohnt an selbständiges Arbeiten. Besitzt gute Umgangsformen und zuverlässigen Charakter. Offerten gefl. erbeten unter Chiffre OFA 6109 B an Orell Füssli-Annoncen, Bern.

Junger, diplomierter

## Bauingenieur ETH

sucht neuen Wirkungskreis auf Büro für Wasserkraftanlagen und Tiefbau. Offerten unter Chiffre Z M 7392 an Mosse-Annoncen AG., Zürich 23.

Gesucht auf Ingenieurbüro in Zürich junger

## Bauingenieur Dipl. ETH

Nur guter Statiker möge sich melden. Für Eisenbeton-, Stahl- und Holzkonstruktionen. — Schweizer mit etwas Praxis erwünscht. Stellenantritt auf 1. Oktober, eventuell auch früher. — Offerten unter OFA 399 Z an Orell Füssli-Annoncen, Zürich 22.

Gut ausgewiesener

### Bauführer

mit langjähriger Erfahrung im Siedlungs- und Geschäftshausbau, sucht Anstellung in Arch.-Büro, Baugenossenschaft, evt. Baugeschäft. Offerten unt. Chiffre Z N 1688 befördert Mosse-Annoncen AG., Zürich 23.

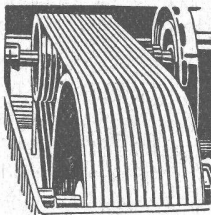
### Wegen Umbau zu verkaufen

# Personen-Warenaufzug

Fabrikat Schindler, Neueste Konstruktion.

Kabinengrösse innen 1,5 m breit, 1,2 m tief, 2 m hoch. Zwei gegenüberliegende Zugangsöffnungen. Erst zwei Jahre im Gebrauch. Kann noch im Betrieb besichtigt werden.

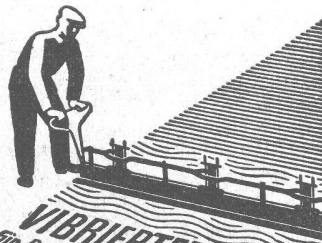
Nähere Auskunft erteilt  
Konsumgenossenschaft Bern, Tel. 2 78 14.



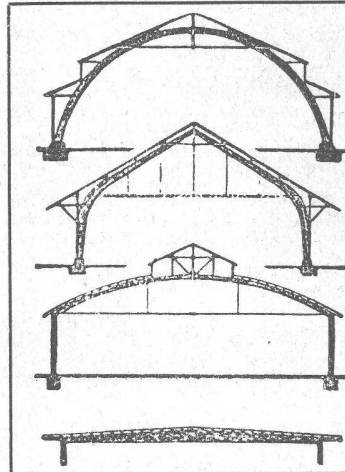
### Industrie-Artikel

Treibriemen      Transportbänder  
Keilriemen      Riemenverbinder  
Dichtungsmaterial      Gummischläuche

**Adolf Schlatter A.G. Zürich**  
Tel. (051) 26 17 86      Stampfenbachstr. 73



**VIBRIERTER BETON**  
für Betonstrassen u. Verkleidungen  
aller Arten wird hergestellt mit dem  
**VIBROPIIL**  
Patent No. 129.811  
Verlangen Sie Prospekt und Offerten von  
**SA. RENE MAYING**  
Avenue de France 66  
**LAUSANNE**



## B. ZÖLLIG SÖHNE

### Holz-Konstruktionen

# ARBON

Spezialität:  
**AUSFÜHRUNG in der HETZERBAUWEISE**  
FÜR LAGER-, TURN- UND FABRIKHÄLLEN  
LEHRGERÜSTE UND KIRCHEN  
RISSFREIE SÄULEN



Funktionsprinzip und Ausführung der GEBERT-Spülapparate sind vorbildlich und unübertroffen

Gebert + Cie. Rapperswil b. Zürich

## Betonol

das bewährte Schalöl

Mit BETONOL behandelte Bretter lassen sich leicht von den Zementflächen lösen. Das Reinigen der Schalbretter ist nicht mehr notwendig. Müheloses Arbeiten, kein Staub beim Verladen, grössere Haltbarkeit der Bretter, das sind Vorteile, die sich in kurzer Zeit bezahlt machen. Verlangen Sie Offerte und Muster.

**BACHER AG.**  
Bautenschutzprod.



**REINACH/BASEL**  
Telephon (061) 6 22 07



Modern bauen:

# Schlieren Aufzüge

SCHWEIZERISCHE WAGONS- UND AUFZÜGEFABRIK A.G. SCHLIEREN-ZÜRICH



Manometer  
Thermometer  
Hygrometer  
**HENNI & CIE AG.**  
JEGENSTORF-BERN

## Geschichte der Bauingenieurkunst

Ein Ueberblick von der Antike bis in die Neuzeit von Hans Straub. Fr. 22.50.

Eine Bereicherung der Wissenschafts- und Kunstgeschichte im Rückblick auf die Verhältnisse der Vergangenheit.

**Antike:** Kanäle und Strassen, Brücken, Schiff- und Hafengebäude, antike Probleme der Statik, Bautechnik der **Renaissance** und des **Barock**, theoret. und mech. Hilfsmittel. Technisierung der europäischen Kultur. Entwicklung der Ingenieurkunst usw.

### Buchhandlung C. BACHMANN

Telephon 32 23 68 Zürich 1 Kirchgasse 40

# Glasdächer

## Vordächer



SIEGFRIED **Keller** CO

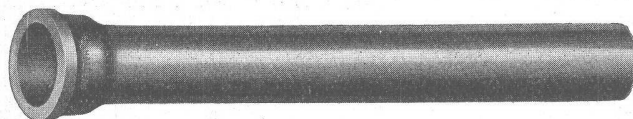
Wallisellen (Zch.)  
Tel. (051) 93 2114

MD

## Gusseiserne Sand-Zentrifugalguss-Muffenröhren

### Formstücke – Armaturen

Schweizer Normalien  
Lager in Winterthur



für normalen und  
höheren Betriebsdruck

**KAGI & Co.** TELEPHON No. 2 24 15 **WINTERTHUR**

## Injektoren-Wasserpumpen

### System Körting,

die leistungsfähigsten Apparate dieser Art zum Wegpumpen von Wasser aus tiefliegenden

Waschküchen, Kellern, Heizungsanlagen usw.

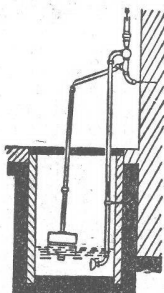
### Wassersparer

für Springbrunnen

Verlangen Sie Vorschläge von Ihrem Installateur

Lieferung durch:

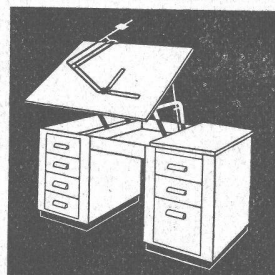
**K. BIRCHLER, Ing.**  
Rämistrasse 39 Zürich 1



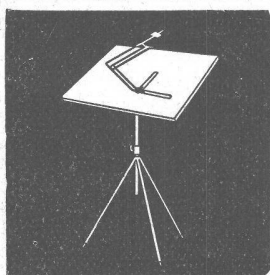
# EISEN-Konstruktionen

Eisenhoch- und Brückenbau  
Fachwerkkonstruktionen  
Ständer und Masten

**GEBR. TUCHSCHMID**  
FRAUENFELD + ZÜRICH



**HOVEKO-Zeichenpulte**  
Reissbretter, horizontal und vertikal verstellbar, 4 Typen à je 2 Grössen



**REX-Zeichenständer** mit Reissbrettern · Perfekt-Kleinzeichenmaschinen für Reissbretter 50×65 und 75×105

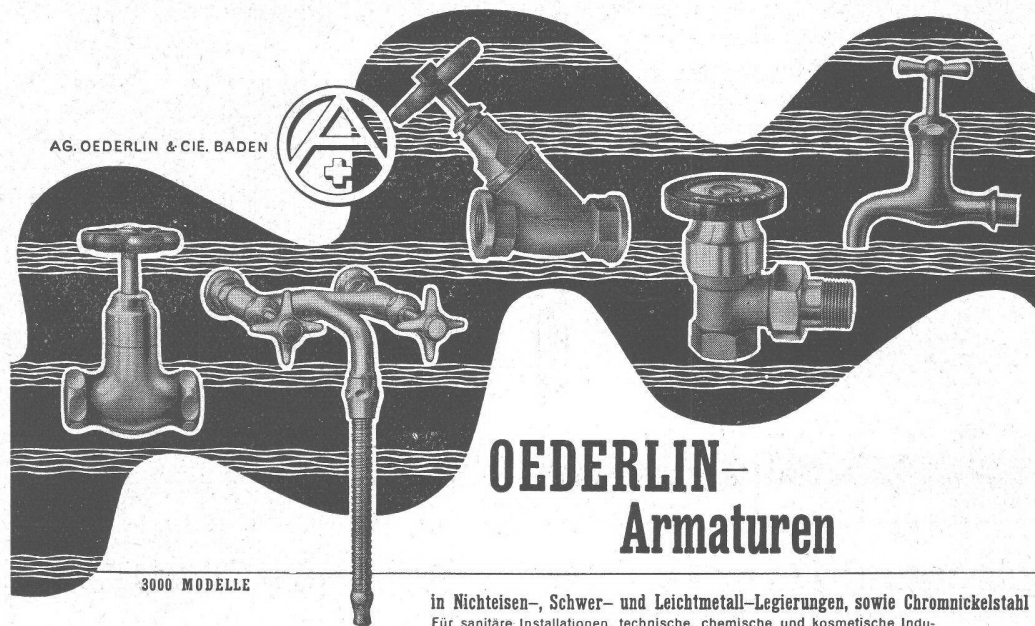
Verkauf durch Fachgeschäfte

**REPPISCH-WERK AG., DIETIKON-ZÜRICH**

Tel. 91 81 03



AG. OEDERLIN & CIE. BADEN



**OEDERLIN-  
Armaturen**

3000 MODELLE

in Nichteisen-, Schwer- und Leichtmetall-Legierungen, sowie Chromnickelstahl  
Für sanitäre Installationen, technische, chemische und kosmetische Industrien, für Betriebe der Nahrungsmittel- und der landwirtschaftlichen Branchen.

Ob für

***guten Innenausbau oder anspruchsvolle Möbelteile***

Novopan ist immer voran



Ladeneinrichtung aus Novopan Nussbaum furniert  
Entwurf: W. Calame, dipl. Arch. ETH. Ausführung: Möbelfabrik Aarau AG.

**Novopan**

das ideal abgesperrte Holz

mit dem anerkannt

**guten Stehvermögen**

Verlangen Sie unseren  
technischen Dienst

**Novopan AG. Klingnau**

Tel. (056) 51335/36