

Objektyp: **Advertising**

Zeitschrift: **Schweizerische Bauzeitung**

Band (Jahr): **67 (1949)**

Heft 34

PDF erstellt am: **19.09.2024**

Nutzungsbedingungen

Die ETH-Bibliothek ist Anbieterin der digitalisierten Zeitschriften. Sie besitzt keine Urheberrechte an den Inhalten der Zeitschriften. Die Rechte liegen in der Regel bei den Herausgebern. Die auf der Plattform e-periodica veröffentlichten Dokumente stehen für nicht-kommerzielle Zwecke in Lehre und Forschung sowie für die private Nutzung frei zur Verfügung. Einzelne Dateien oder Ausdrucke aus diesem Angebot können zusammen mit diesen Nutzungsbedingungen und den korrekten Herkunftsbezeichnungen weitergegeben werden. Das Veröffentlichen von Bildern in Print- und Online-Publikationen ist nur mit vorheriger Genehmigung der Rechteinhaber erlaubt. Die systematische Speicherung von Teilen des elektronischen Angebots auf anderen Servern bedarf ebenfalls des schriftlichen Einverständnisses der Rechteinhaber.

Haftungsausschluss

Alle Angaben erfolgen ohne Gewähr für Vollständigkeit oder Richtigkeit. Es wird keine Haftung übernommen für Schäden durch die Verwendung von Informationen aus diesem Online-Angebot oder durch das Fehlen von Informationen. Dies gilt auch für Inhalte Dritter, die über dieses Angebot zugänglich sind.

SCHWEIZERISCHE BAUZEITUNG

WOCHENSCHRIFT FÜR ARCHITEKTUR / INGENIEURWESEN / MASCHINENTECHNIK
REVUE POLYTECHNIQUE SUISSE

ORGAN DES S.I.A. SCHWEIZERISCHER INGENIEUR- UND ARCHITEKTEN-VEREIN
UND DER G.E.P. GESELLSCHAFT EHEMAL. STUDIERENDER DER EIDG. TECHN. HOCHSCHULE
GEGRÜNDET 1883 VON ING. A. WALDNER / HERAUSGEGEBEN VON ING. W. JEGHER



**GÖHNER
TÜREN + FENSTER
NORMEN**
verbilligen das Bauen

*Bessere Sicht
Aluminium Licht*

MD

Aluminium Licht A.G. Zürich Uraniastr. 16 Tel. (051) 25 89 88

HCH. LIER

Deckenheizungen System Crittall

Heisswasser-Heizungen

Umbau bestehender Dampfanlagen
in Heisswasser • Abwärmanlagen

HEIZUNGS-INGENIEUR S.I.A. ZÜRICH 4 Badenerstr. 440 Tel. 23 92 05

Durisol

BAUPLATTEN ohne und mit ARMIERUNG für ISOLIERUNG
AUSFACHUNG, DECKEN- und FLACHDACHKONSTRUKTIONEN
grossflächige DECKENHOURDIS, HOHLBLOCKMAUERSTEINE

DURISOL AG. FÜR LEICHTBAUSTOFFE DIETIKON • TEL. 918665

Verlag

W. Jegher & A. Ostertag, Dianastrasse 5,
Zürich / Tel. 23 45 07 / Postcheck VIII 6110

Postadresse:

Schweiz. Bauzeitung, Postfach Zürich 39
Für den Buchhandel in Kommission bei
Rascher-Verlag, Limmatquai 50, Zürich

Bezugspreise

Einzelheft Fr. 1.50 — Abonnements:

12 Monate		6 Monate		3 Monate	
Schweiz	Ausland	Schweiz	Ausland	Schweiz	Ausland
60.—	66.—	30.—	33.—	15.—	16.50

Für Mitglieder des S. I. A., der G. E. P.
und des Schweiz. Technischen Verbandes,
sowie für Studierende der E. T. H. er-
mässigte Preis-Kategorien nach Tarif.

Anzeigen-Verwaltung

Mosse-Annoncen AG., Limmatquai 94,
Zürich / Tel. 32 68 17 / Postcheck VIII 1027

INHALT

- Geschäftshaus Kleiner Pelikan in
Zürich, Arch. *Bosshard, v. Meyen-
burg, Niehus.* Von *Hans Marti* . . . 459*
- Schwingtropfen beim Hochspan-
nungs-Gleichstrom . . . 464
- Stauchapparate für aluminothermi-
sche Schweißung. Von *R. Frey* . . . 464*
- Festigkeit und Elastizität einer
Brückenleitung. Von *E. Buz* . . . 465*

MITTEILUNGEN

- Belüftung des Lac de Bret . . . 466
- Getriebe - Kolbendampfmaschinen.
Druckluftgründungen. Interessante
Rundfrage. «Brennstoff — Wärme
— Kraft» . . . 467
- ETH-Diplome. Passagierflugzeug
«Comet». Wärmedurchgangszahl von
Kondensatoren. Eisenbahnbrücke
über den Tigris. Primarschulhaus
Felsberg in Luzern . . . 468

WETTBWERBE

- Kirche Tribtschenquartier Luzern . . . 468

NEKROLOGE

- J. Spälty. L. Meisser. P. W. Stae-
helin . . . 469

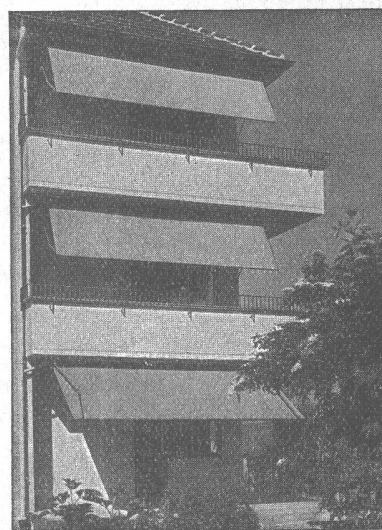
LITERATUR

- Schweizer Barockkirchen. Von *H.
Landolt* | *Peter Meyer*. Die Jesuiten-
kirche in Luzern. Von *H. Landolt* |
P. M. 100 Uebungen aus der Mecha-
nik. Von *E. Pauelka* | *H. Ziegler*.
Teoria das pontes penseis. Von *P.
Gravina* | *A. Bühler*. Posibilidades de
fuerza motriz de los rios andinos.
Von *Comp. Italo-Argentina* | *C. F.
Kollbrunner* . . . 469
- Fabrikbetrieb und Werkstatt. Von
A. Richard | *E. Mettler*. Kreiselpum-
pen für Flüssigkeiten und Gase.
Von *C. Pfleiderer* | *K. Rüttschi* . . . 470
- Neuerscheinungen . . . 470

* Bilder

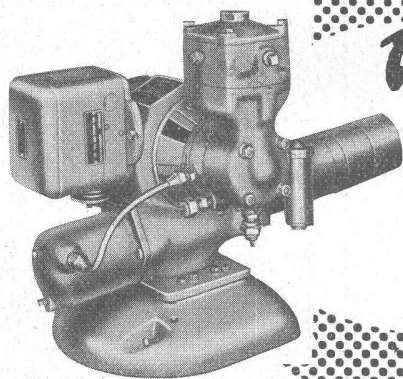
Geschäftshaus „Zum kleinen Pelikan“

Am Bau beteiligte Firmen

STEINERBauschreinerei
Möbelfabrik**STEINER**Spezialfabrik für Laden- und
Schaufensterausbau**STEINER**Zürich 50
Hagenholzstrasse 60**STEINER**Telefon
46 43 44**STEINER**Verlangen Sie
unverbindliche Beratung**STEINER**beste Referenzen
stehen Ihnen zur Verfügung**STEINER****Schenker Storen**

Schönenwerd (Sol.) Tel. (064) 3 13 52

Vertretungen: Zürich: Tel. (051) 32 65 60
 Basel: Tel. (061) 2 93 81
 Luzern: Tel. (041) 2 99 68
 Lausanne: Tel. (021) 3 45 47
 Lugano: Tel. (091) 2 22 13

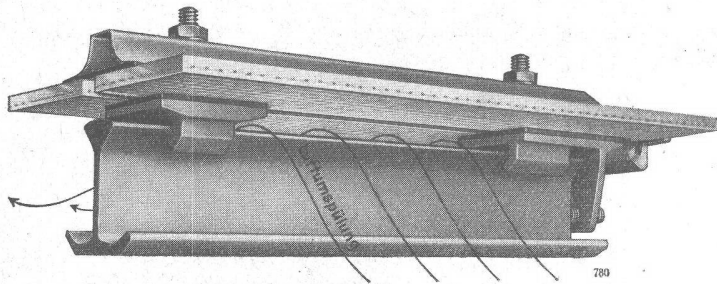
*Wer prüft wählt!***OIL-O-MATIC****Oelfeuerung**
DIE WELTMARKE

Bei einer **Oil-o-Matic** erfolgt die **vollkommene** Zerstäubung des Brennstoffes in zwei Stufen, wodurch eine Düse Verwendung findet, die **niemals verstopfen** kann. Mit 400 000 Installationen in 55 Ländern ist **Oil-o-Matic** der meistverkaufte Brenner der Welt. - Unsere Installationen werden sorgfältig mit **nur bestem Material** ausgeführt.

Verlangen Sie unverbindliche Beratung und Offerte.

Philipp Müller Zürich 33 Frohburgstrasse 11 Telephon (051) 28 20 33

Oberlichter mit der idealen Einstegsprosse



«Perfekta»

BUSS

Verminderte äussere Kälteeinwirkung, Schwitzwasserbildung und Rostung.
Spannungsfreie Punktallagerung des Glases vermindert Bruchgefahr und sichert ungehinderte Ausdehnung der Materialien bei Temperaturwechsel.
Wasserdichte, schwitzwasserabführende und weitgehendst staubdichte Eindeckung.

BUSS AG. BASEL - ABT. STAHLHOCHBAU - TEL. (061) 6 04 41

HANS HÜBSCHER, SCHAFFHAUSEN

MASCHINEN- UND STAHLBAU

EBNATSTRASSE 131

TELEPHON 5 35 19



Tössbrücke Wila

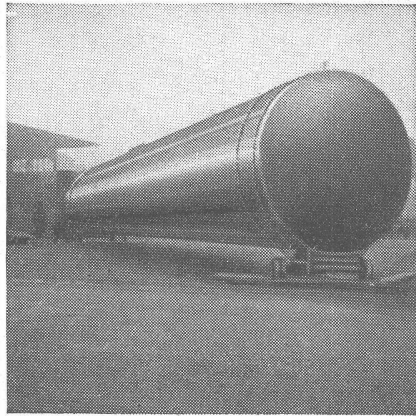
KRIENS
Bell

Krane - Seilbahnen

Rangieranlagen

KRIENS
Bell

AG. DER MASCHINENFABRIK VON THEODOR BELL & Co., KRIENS-LUZERN



Tanks

zur Lagerung von Benzin, Oel, Chemikalien etc.

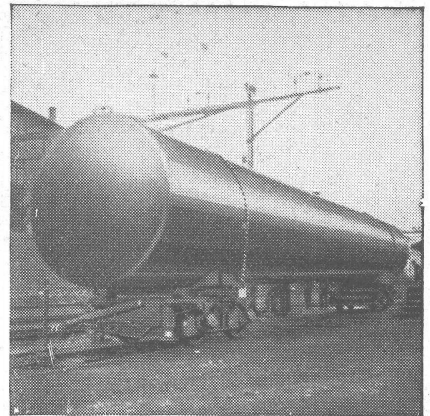
Druckluft-Behälter

Flanschen

nach VSM-Normen oder Zeichnungen

STEINEMANN FLAWIL

Hammerwerke St. Gallen
Tel. (071) 838 12/13



Eck-Schutzleisten

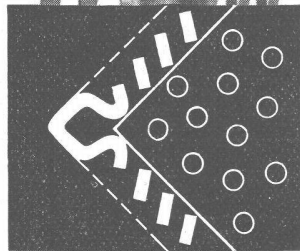
Die Eck-Schutzleiste verhindert Kanten - Beschädigungen, sie schmiegt sich eng an das Mauerwerk an und verbindet sich ausgezeichnet mit dem Mörtel. Eck-Schutzleisten verzinkt sind lieferbar in den Längen 1,50 m, 1,80 m und 2 m.

Wir fabrizieren ferner: Bau- und Kistenbeschläge, Eisenwaren aller Art, Stanz- u. Pressartikel, Ventilationsklappen und Gitter.



Hess & Cie.

Drahtzieherei, Metallwaren- und Nagelfabrik · Pilgersteg, Rüti Zch.
Tel. (055) 235 22



FRIGORIT KORK

*Platten
Schalen
Schrot*

**Korksteinwerke A.G.
Käpfmach-Horgen**

SPRIBAG - MÖRTEL-SPRITZVERFAHREN

Besondere Vorteile:
Staubfreies Arbeiten - Kein Rosten des Materials
Höhere Leistung - Lässt Körnungen bis 12 mm zu
Zwangsläufige mech. Förderung - Minimaler Rückprall
Wir führen jeden Mörtelbelag als Unternehmer oder im Unterakkord durch / Referenzen zur Verfügung

SPRITZBAU A.G. ZÜRICH WAAGASSE 7 PARADEPLATZ

**DRAHTBINDER „RAPID“
WURFGATTER
RABITZGEFLECHTE
SIEBE
GITTER
DRAHTGEFLECHTE
METALLGEWEBE
GANZE
EINZÄUNUNGEN**

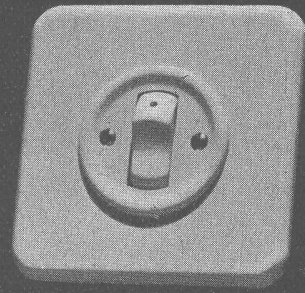
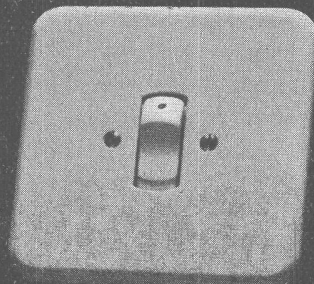
METALLWARENFABRIK DIETIKON AG. DIETIKON TEL. 91 83 02

Die neuen Unterputz-Kippschalter
Serien 7140 / 7540

Feller



Adolf Feller AG. Horgen Fabrik elektrischer Apparate



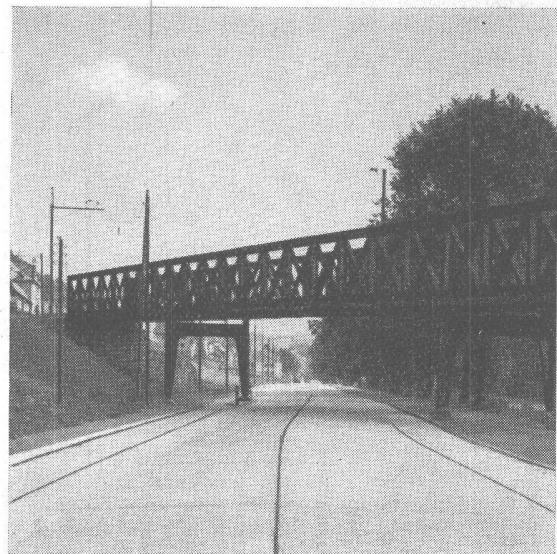
Gegen Feuchtigkeit und Wasser

INERTOLWERKE

FABRIKATION CHEMISCHER PRODUKTE FÜR
DEN BAUTENSCHUTZ

SIEGFRIED
keller CO

WALLISELLEN-ZÜRICH
Tel. (051) 93 21 14 Paris Mailand



Col des Roches - Le Locle

Stuag

**Schweiz. Strassenbau- und
Tiefbau-Unternehmung A.G.**

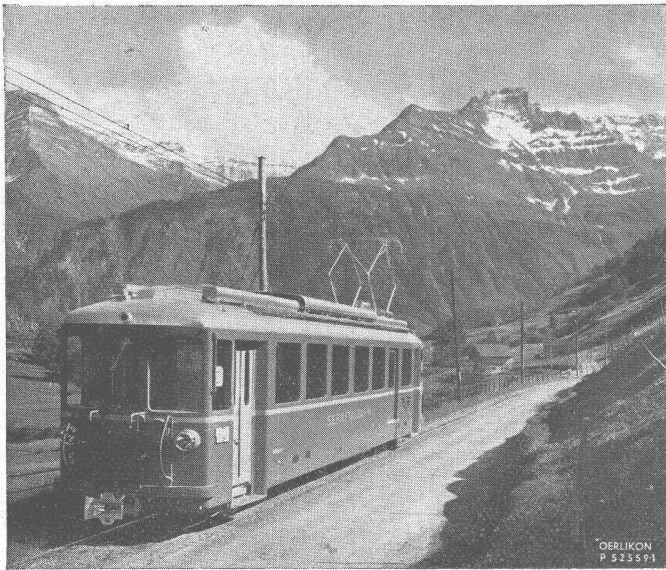
Herbag

Herstellung von Baustoffen AG.

Rapperswil • Schmerikon • Flavil • Zürich-Seebach

Zementröhren / Bachverbauungsartikel / Klärgruben / Benzinabscheider / Kabelkanäle / Kunststeine
Kamin-Aufsätze / Gartenbauartikel / •Standard•-Leichtbau- und Isolierplatten / Kieswerk in Flavil

*Wollen Sie die Leistungsfähigkeit Ihrer Bahn erhöhen?
Dann wählen Sie moderne betriebssichere Triebfahrzeuge*



Einer der drei neuen 400 PS-Leichtstahlmotorwagen CFe $\frac{4}{4}$ der Sernftalbahn. - Die Motorwagen haben elektropneumatische Hüpfsteuerung und Innenrahmen-Drehgestelle SWS/MFO mit völlig abgedeckten Triebmotoren. Fahrdrahtspannung 750 Volt Gleichstrom. Spurweite 1 m. - Blick gegen Zwölfhorn (rechts) und Ofen (links).

mit elektrischer Ausrüstung

OERLIKON

für Vollbahnen, Nebenbahnen, Zahnradbahnen, Strassenbahnen, Trolleybusse, Schwebbahnen. — Schneeschleuder-Maschinen. — Fahrzeuge mit Elektrogyroantrieb.

Gleichrichteranlagen. — Bahn-Kompressoren und -Vakuumpumpen.

MASCHINENFABRIK OERLIKON

Zürich — Tel. (051) 46 85 30

Bureaux in Zürich, Bern und Lausanne

Gusseiserne Druckröhren

für Gas- und Wasserleitungen

sind nun wieder



**prompt
lieferbar**

869

Gesellschaft der Ludw. von Roll'schen Eisenwerke AG.

Eisenwerk Choindéz