

Objektyp: **Advertising**

Zeitschrift: **Schweizerische Bauzeitung**

Band (Jahr): **67 (1949)**

Heft 30

PDF erstellt am: **21.09.2024**

Nutzungsbedingungen

Die ETH-Bibliothek ist Anbieterin der digitalisierten Zeitschriften. Sie besitzt keine Urheberrechte an den Inhalten der Zeitschriften. Die Rechte liegen in der Regel bei den Herausgebern. Die auf der Plattform e-periodica veröffentlichten Dokumente stehen für nicht-kommerzielle Zwecke in Lehre und Forschung sowie für die private Nutzung frei zur Verfügung. Einzelne Dateien oder Ausdrucke aus diesem Angebot können zusammen mit diesen Nutzungsbedingungen und den korrekten Herkunftsbezeichnungen weitergegeben werden. Das Veröffentlichen von Bildern in Print- und Online-Publikationen ist nur mit vorheriger Genehmigung der Rechteinhaber erlaubt. Die systematische Speicherung von Teilen des elektronischen Angebots auf anderen Servern bedarf ebenfalls des schriftlichen Einverständnisses der Rechteinhaber.

Haftungsausschluss

Alle Angaben erfolgen ohne Gewähr für Vollständigkeit oder Richtigkeit. Es wird keine Haftung übernommen für Schäden durch die Verwendung von Informationen aus diesem Online-Angebot oder durch das Fehlen von Informationen. Dies gilt auch für Inhalte Dritter, die über dieses Angebot zugänglich sind.

Ein Dienst der *ETH-Bibliothek*
ETH Zürich, Rämistrasse 101, 8092 Zürich, Schweiz, www.library.ethz.ch

<http://www.e-periodica.ch>

SCHWEIZERISCHE BAUZEITUNG

WOCHENSCHRIFT FÜR ARCHITEKTUR / INGENIEURWESEN / MASCHINENTECHNIK

REVUE POLYTECHNIQUE SUISSE

ORGAN DES S.I.A. SCHWEIZERISCHER INGENIEUR- UND ARCHITEKTEN-VEREIN
UND DER G.E.P. GESELLSCHAFT EHEMAL. STUDIERENDER DER EIDG. TECHN. HOCHSCHULE
GEGRÜNDET 1883 VON ING. A. WALDNER / HERAUSGEGEBEN VON ING. W. JEGHER

Durisol

BAUPLATTEN ohne und mit ARMIERUNG für ISOLIERUNG
AUSFACHUNG, DECKEN- und FLACHDACHKONSTRUKTIONEN
grossflächige DECKENHOURDIS, HOHLBLOCKMAUERSTEINE

DURISOL AG. FÜR LEICHTBAUSTOFFE DIETIKON • TEL. 918665



WALO BERTSCHINGER

BAUUNTERNEHMUNG ZÜRICH

Geleisebau
Industrieböden
Strassenbau

MD

Verlag

W. Jegher & A. Ostertag, Dianastrasse 5,
Zürich / Tel. 23 45 07 / Postcheck VIII 6110

Postadresse:

Schweiz, Bauzeitung, Postfach Zürich 39

Für den Buchhandel in Kommission bei
Rascher-Verlag, Limmatquai 50, Zürich

Bezugspreise

Einzelheft Fr. 1.50 — Abonnements:

12 Monate		6 Monate		3 Monate	
Schweiz	Ausland	Schweiz	Ausland	Schweiz	Ausland
60.—	66.—	30.—	33.—	15.—	16.50

Für Mitglieder des S. I. A., der G. E. P.
und des Schweiz. Technischen Verbandes,
sowie für Studierende der E. T. H., er-
mässigte Preis-Kategorien nach Tarif.

Anzeigen-Verwaltung

Mosse-Annoncen AG., Limmatquai 94,
Zürich / Tel. 32 68 17 / Postcheck VIII 1027

INHALT

Stützenmomente des Durchlaufträgers. Von E. Melan	409
Kraftwerk Plons-Mels. Von A. Ostertag	411*
Int. Tagung für vorgespannten Beton. Von M. Birkenmaier	413
SWB-Ausstellung «Die gute Form». Von H. Marti	414*
Vom Ingenieur-Kongress in Konstanz. Von J. Hänni	415
Horizontale Bohrungen in Lockergesteinen. Von M. Wegenstein	416*
«Kunstfehler» im Baugewerbe. Vom Schweiz. Baumeisterverband	416

MITTEILUNGEN

Berghaus Klosters des VSETH. Schnee, Lawinen, Firn und Gletscher. 50 Jahre Burgdorf - Thun-Bahn. Rheinschiffahrt. Staumauer Lavalette. Einbau von Schiebern ohne Betriebsunterbruch	417
Eidg. Materialprüfungsanstalt	418

WETTBEWERBE

Berufsschulhaus Olten. Unterseminar Küsnacht. Antoniuskirche Wettlingen. Heilstätte Allerheiligenberg	418
---	-----

NEKROLOGE

H. Kessler. E. Kern. A. Baumann	418
---	-----

LITERATUR

Neuerscheinungen	418
----------------------------	-----

* Bilder

BRANDGEFAHR



PUTZFÄDEN

und Putzlappen führen zu Selbstentzündung. Sie sind in Metallkübeln auf feuersicherer Unterlage aufzubewahren.

Kantonale Gebäudeversicherung Zürich

Rauchen verboten!

Kant. Gebäudeversicherung Zürich
Feuerpolizei

Die kant. Gebäudeversicherungsanstalt Zürich gibt an die Gewerbe- und Industriebetriebe im **Kanton Zürich** die hier abgebildeten Tafeln (42 x 30 cm) kostenlos ab.

Die Rauchverbot-Tafeln sind in zwei Ausführungen erhältlich, und zwar in Aluminium für den Anschlag im Freien und in Karton (Aluminiumfolie) für Innenräume, die Putzfäden-Tafeln in Aluminium, vierfarbig.

Bestellungen sind zu richten an die

KANT. GEBÄUDEVERSICHERUNG, KASPAR-ESCHER-HAUS, ZÜRICH, TEL. (051) 32 73 80

Jetzt ab
Lager
lieferbar

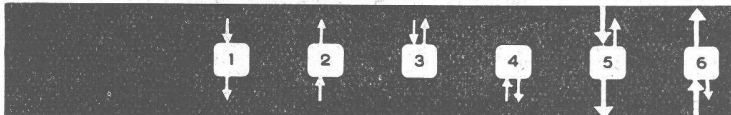
CMC

MOTOR-SCHUTZSCHALTER
0,1-15 Amp. 500 Volt

zeichnet sich aus durch - einfache Montage - kleine Abmessungen - Verwendung ohne besondere Versicherungen.

Der Schaltereinsatz wird zum Anschliessen der Drähte aus dem Gehäuse herausgenommen. Drähte mit Querschnitten bis 10 mm² können leicht und mit geringstem Zeitaufwand angeschlossen werden. Die Klemmschrauben sind federnd. Die Vorsicherung kann, für sämtliche Einstellbereiche der Ueberstromauslöser, eine Nennstromstärke bis zu 40 resp. 25 Amp. aufweisen, so dass die für die Absicherung der Zuleitung vorhandene Querschnitts-Sicherung normalerweise genügt.

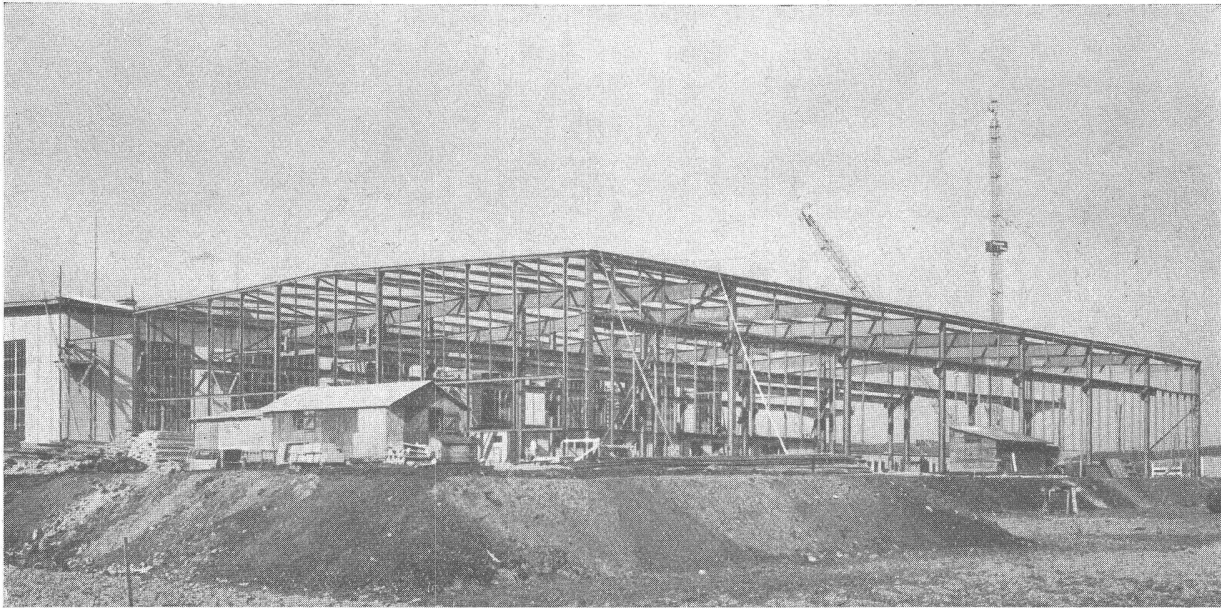
Zuleitung und Abgang können beliebig von oben oder von unten her angeschlossen werden. - Beispiele:



CARL MAIER & CIE. SCHAFFHAUSEN

Fabrik elektrischer Apparate und Schaltanlagen

Telefon (053) 5 38 13



WARTMANN & CIE. A.G.

STAHLBAU · KESSELSCHMIEDE · BRUGG

Im Industriebau
sind wir schon seit
Jahrzehnten Spezialisten

Filiale: Ingenieurbureau Zürich, Heimplatz 1 (Kunsthau)
Tochter-Unternehmung: Stahlschweisswerk Wartmann A.G. Oberbipp (Kt. Bern)

Kraftwerk Plons-Mels



Staumauer Nord

Staumauern Nord und Ost mit
Plastiment-Zusatz ausgeführt.

Schutzanstrich auf den Mauer-
oberflächen mit **Igol**.

Abdichtung der Dilatationsfugen
mit **Igas-3-Kitt**.

Kaspar Winkler & Cie. Zürich-48-Altstetten

Fabrik für chemische Baustoffe

Tel. (051) 25 53 43

BAUGLASER Alle Sorten und Neuheiten zu günstigen Preisen.

GLASBETON - Oberlichter, garantiert wasserdicht, begeh- und befahrbare Ausführung, mit extra hellen, lichtstreuenden Kristallglasfliesen.

Glasbausteine Verliith / Vitrablock, extra hell, in Grössen 20/20x5 cm, 26/25x7 cm und 20,8/12,8x9 cm dick, für Aussenwände, Treppenhäuser, innere Trennwände. Vorzügliche Isolation gegen Kälte, Wärme und Schall. Grosse Referenzliste. Verlangen Sie kostenlose Dokumentation und Offerte.

Ruppert, Singer & C^{IE} AG, Zürich

Tafelglas en gros und Spiegelglasmanufaktur

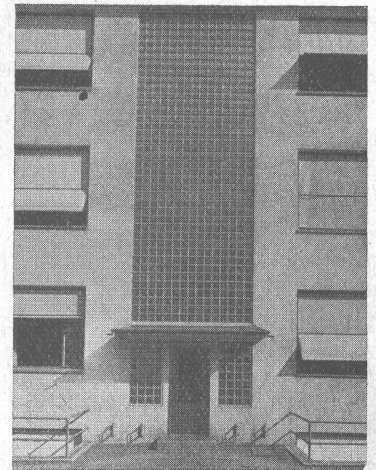
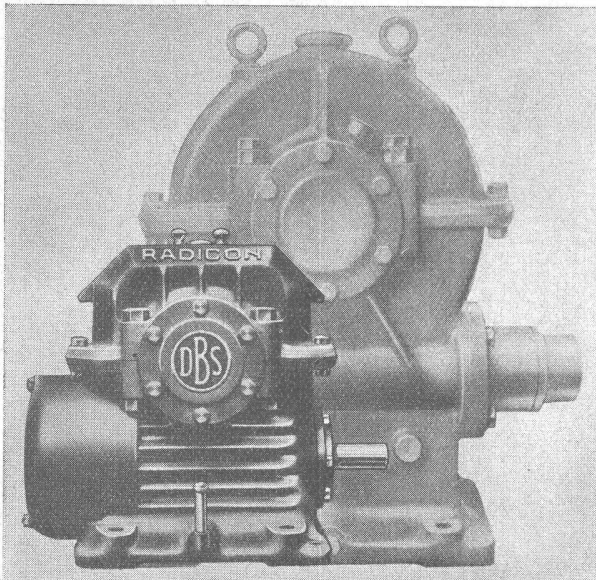


Bild: Glasbaustein-Treppenhausewand im Verwaltungsgebäude der Eisen- und Stahlwerke Oehler & Cie. AG., Aarau

Verwenden Sie

DAVID BROWN RADICON SCHNECKENGETRIEBE



Sonderkühlung, Ölumlaufschmierung für Getriebe und Lager, David Brown Schneckenform, hohe Leistung und Wirkungsgrad bei kleinsten Abmessungen, niedrigerer Preis als für gewöhnliche Schneckengetriebe gleicher Leistung, zuverlässig, geräuschlos.

Gangbarste Grössen und Uebersetzungen ab Lager des Vertreters:

W. EMIL KUNZ

POSTFACH ZÜRICH 27

Gotthardstrasse 21 — Tel. (051) 25 29 10



Gegen Feuchtigkeit und Wasser

INERTOLWERKE

FABRIKATION CHEMISCHER PRODUKTE FÜR DEN BAUTENSCHUTZ

SIEGFRIED

keller co

WALLISELLEN-ZÜRICH

Tel. (051) 93 21 14 Paris Mailand

Herbag

Herstellung von Baustoffen AG.

Rapperswil • Schmerikon • Flawil • Zürich-Seebach

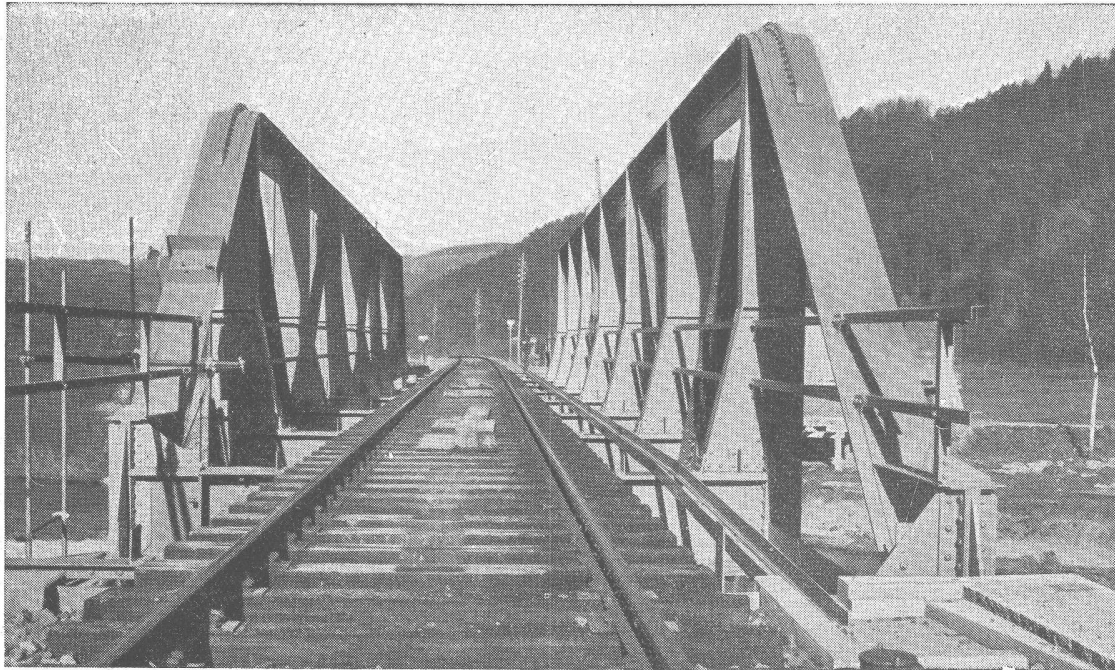
Zementröhren / Bachverbauungsartikel / Klärgruben / Benzinabscheider / Kabelkanäle / Kunststeine
Kamin-Aufsätze / Gartenbauartikel / «Standard»-Leichtbau- und Isolierplatten / Kieswerk in Flawil

HANS HÜBSCHER, SCHAFFHAUSEN

MASCHINEN- UND STAHLBAU

EBNATSTRASSE 131

TELEPHON 5 35 19



Tössbrücke Wila

Induktive Erhitzung von Metallen mit Hochfrequenz

Lepel

Funkenstrecken-Generatoren

Leistungen von 2 bis 30 kW

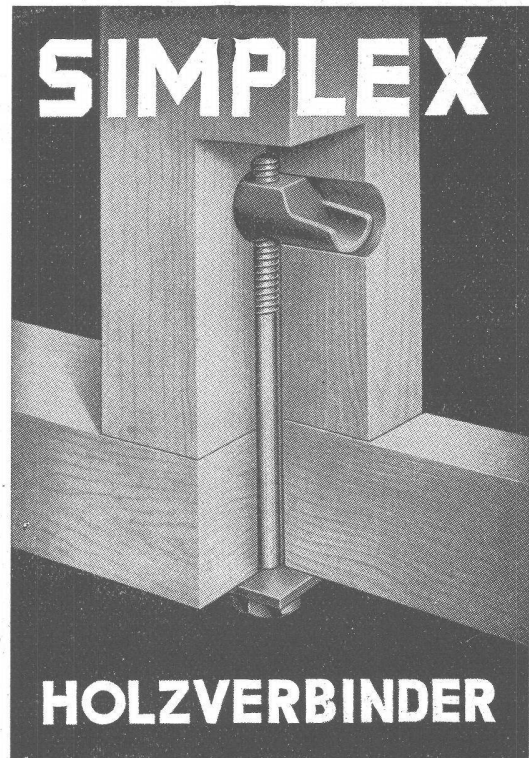


Verbessern und verbilligen Sie Ihre Produktion.
LEPEL-Hochfrequenz-Generatoren sind wirklich preiswert.

Generalvertreter für die Schweiz:

 **ARDAG**
ZÜRICH

Ingenieurbüro
Möhrlistrasse 24
Telefon (051) 26 66 74



J. G. KIENER & WITTLIN AG.
BERN



Tanks

zur Lagerung von Benzin, Oel, Chemikalien etc.

Druckluft-Behälter

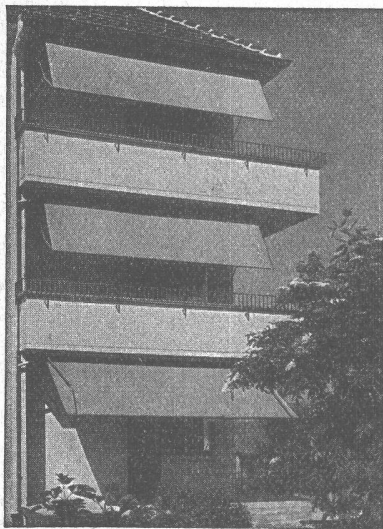
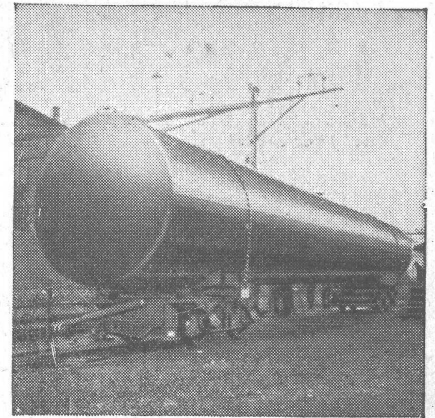
Flanschen

nach VSM-Normen oder Zeichnungen

STEINEMANN FLAWIL

Hammerwerke Sf. Gallen

Tel. (071) 83812/13



Schenker Storen

Schönenwerd (Sol.) Tel. (064) 3 13 52

Vertretungen: Zürich: Tel. (051) 32 65 60
 Basel: Tel. (061) 2 93 81
 Luzern: Tel. (041) 2 99 68
 Lausanne: Tel. (021) 3 45 47
 Lugano: Tel. (091) 2 22 13

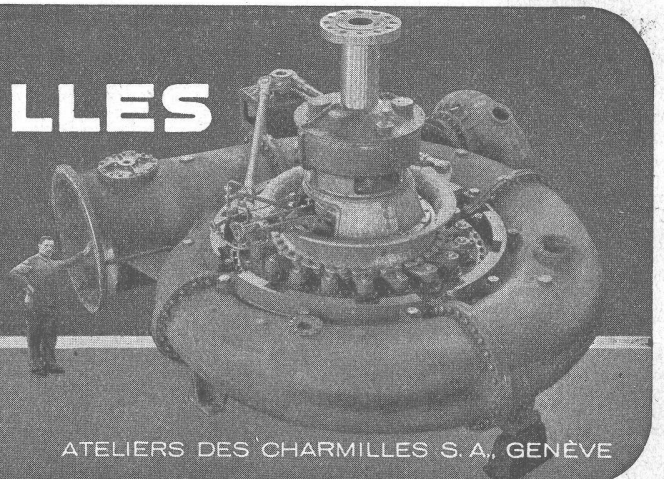
CHARMILLES

TOUTE NOTRE ACTIVITÉ SCIENTIFIQUE
 TOUTES NOS RECHERCHES
 TOUTE NOTRE LONGUE EXPÉRIENCE

POUR UNE SEULE TURBO-MACHINE

LA

TURBINE HYDRAULIQUE



ATELIERS DES CHARMILLES S. A., GENÈVE