

Objektyp: **Advertising**

Zeitschrift: **Schweizerische Bauzeitung**

Band (Jahr): **67 (1949)**

Heft 3: **Zum Rücktritt von Schulrats-Präsident Rohn**

PDF erstellt am: **19.09.2024**

Nutzungsbedingungen

Die ETH-Bibliothek ist Anbieterin der digitalisierten Zeitschriften. Sie besitzt keine Urheberrechte an den Inhalten der Zeitschriften. Die Rechte liegen in der Regel bei den Herausgebern. Die auf der Plattform e-periodica veröffentlichten Dokumente stehen für nicht-kommerzielle Zwecke in Lehre und Forschung sowie für die private Nutzung frei zur Verfügung. Einzelne Dateien oder Ausdrucke aus diesem Angebot können zusammen mit diesen Nutzungsbedingungen und den korrekten Herkunftsbezeichnungen weitergegeben werden. Das Veröffentlichen von Bildern in Print- und Online-Publikationen ist nur mit vorheriger Genehmigung der Rechteinhaber erlaubt. Die systematische Speicherung von Teilen des elektronischen Angebots auf anderen Servern bedarf ebenfalls des schriftlichen Einverständnisses der Rechteinhaber.

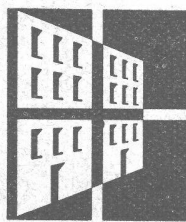
Haftungsausschluss

Alle Angaben erfolgen ohne Gewähr für Vollständigkeit oder Richtigkeit. Es wird keine Haftung übernommen für Schäden durch die Verwendung von Informationen aus diesem Online-Angebot oder durch das Fehlen von Informationen. Dies gilt auch für Inhalte Dritter, die über dieses Angebot zugänglich sind.

SCHWEIZERISCHE BAUZEITUNG

WOCHENSCHRIFT FÜR ARCHITEKTUR / INGENIEURWESEN / MASCHINENTECHNIK
 REVUE POLYTECHNIQUE SUISSE

ORGAN DES S. I. A. SCHWEIZERISCHER INGENIEUR- UND ARCHITEKTEN-VEREIN
 UND DER G. E. P. GESELLSCHAFT EHEMAL. STUDIERENDER DER EIDG. TECHN. HOCHSCHULE
 GEGRÜNDET 1883 VON ING. A. WALDNER / HERAUSGEGEBEN VON ING. W. JEGHER



GÖHNER TÜR + FENSTER NORMEN

sind rasch lieferbar

GLASDACH

Ausführung auf Holz, Eisen
 und Beton + Umdecken
 gekitteter Glasdächer

JAKOB SCHERRER SÖHNE
 Allmendstrasse 5/7 + Tel. 25 79 80
 ZÜRICH 2

KITLOS MIT BLEIBANDEN

AUFZÜGE LERCH

für Briefe, Speisen, Waren erstellt

AUG. LERCH, ZÜRICH Oetenbachgasse 5 Telephone 23 30 00

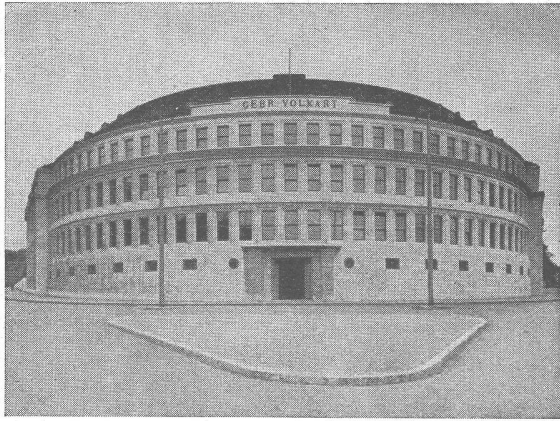
Durisol

BAUPLATTEN ohne und mit ARMIERUNG für ISOLIERUNG
 AUSFACHUNG, DECKEN- und FLACHDACHKONSTRUKTIONEN
 grossflächige DECKENHOURDIS, HOHLBLOCKMAUERSTEINE

DURISOL AG. FÜR LEICHTBAUSTOFFE DIETIKON • TEL. 918665

Zum Rücktritt von Schulrats-Präsident ROHN

Eloge du Président. Par <i>Ch. Clerc</i>	27
Der unsymmetrische Dreigelenkbogen. Von <i>F. Stüssi</i>	28*
Berechnung des Geschiebetriebs. Von <i>E. Meyer-Peter</i> und <i>R. Müller</i>	29*
Bedeutung der Kristallchemie für den Ingenieur. Von <i>E. Brandenberger</i> und <i>P. Niggli</i>	32
Influence du poids propre sur la stabilité d'une plaque rectangulaire. Par <i>H. Favre</i>	34*
Die hohen Kanalzahlen in der Ultra-Kurzwellen-Vielfachtelephonie. Von <i>F. Tank</i>	35*
Berechnung des elektrostatischen Feldes moderner Elektronenröhren. Von <i>M. Strutt</i>	36*
Lehre und Forschung in der Wirtschaftswissenschaft. Von <i>E. Böhler</i>	38
Der Adiabaten-Exponent für Gase und Dämpfe. Von <i>G. Eichelberg</i>	38*
Strömung von Gasen durch ungestaffelte Profilitter. Von <i>J. Ackeret</i> und <i>N. Rott</i>	40*
Theorie der Energiewirtschaft. Von <i>B. Bauer</i>	41*
Architektur organischer Naturverbindungen. Von <i>L. Ruzicka</i>	44
Penicillin-Präparate. Von <i>J. Büchi</i> und <i>F. O. Gandersen</i>	45*
Zur Kritik an der Hochschulwissenschaft. Von <i>F. T. Wahlen</i>	46
Einfluss der Meereshöhe auf die Dauerhaftigkeit des Lärchenholzes. Von <i>E. Gäumann</i>	48*
Menschenökonomie und Technik. Von <i>W. v. Gonzenbach</i>	49
Elektronenmikroskopie der pflanzlichen Zellwände. Von <i>A. Frey-Wyssling</i> und <i>K. Mühlethaler</i>	51*
Mechanische Lösung des ausserballistischen Hauptproblems. Von <i>P. Curti</i> und <i>F. Dubois</i>	52*
Eidg. Techn. Hochschule	54
MITTEILUNGEN	
Kraftwerk Wassen	54
VEREINE	
S. I. A. Protokoll-Auszug der DV in Neuenburg. Comité national suisse der CTM	54
VORTRAGSKALENDER	54
* Bilder	



Geschäftshaus Gebr. Volkart, Winterthur Photo: Photoglob

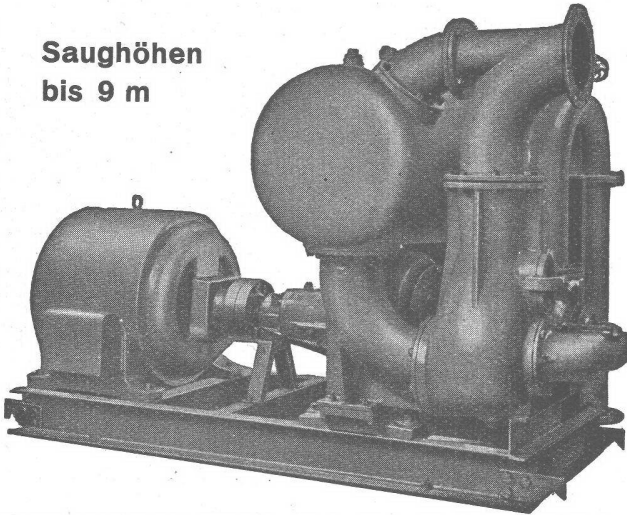
BERNHARD HITZ + USTER

Fugenlose SPRAY LIMPET ASBEST-
Akustik- und Schallschluckbeläge
Akustikplatten für Decken- und Wandbeläge

SPRAY LIMPET ASBEST-Schallschluck- und Wärme-
isolierbeläge an Bürodecken - 810 m² - fugenlos aufgespritzt

Selbstansaugende, ventillose **Baupumpen** System Lauchenauer

Saughöhen
bis 9 m



Leistungen 1 bis 500 Liter/Sek. Kein Bodenventil. Keine Klappe im Saugstutzen. Keine Hilfs-Vakuum-Pumpe. Jederzeitiges automatisches Ansaugen auch nach Luft-eintritt im Saugrohr. Keine reibenden, sich abnützenden Dichtungsflächen, daher unempfindlich, gegen Sand, Schlamm und Kies.

Maschinenfabrik a. d. Sihl A. G. Zürich

Gegründet 1871

Telephon (051) 2335 14



Präzisions-
Bau- und Möbelbeschläge

INCA

Neusilber

Inca-Bonal, Aluminiumbeschläge

Inca-RZ 30, Zinklegierung

Bezug nur durch Eisenhandlungen

Fabrikant:

INJECTA A:G.

Spritzgußwerke u. Apparatefabrik

Teufenthal bei Aarau

Tel. 3 82 77



WALTER J. HELLER & Co.
BAUUNTERNEHMUNG

BERN — SCHLOSSTRASSE 123 — TEL. (031) 51112

Handbohrmaschine

Type HB 45

Fr. 298.- (ohne Bohrfutter)

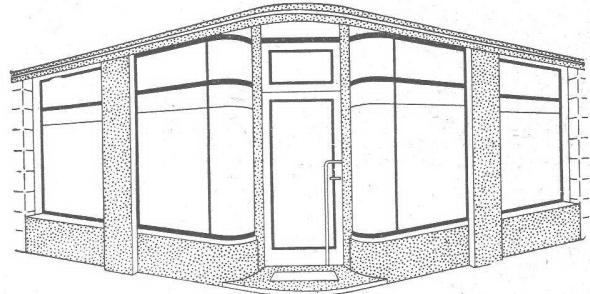
1 Jahr Garantie

Wir fabrizieren:

Handbohrmaschine
Bohrleistung in Stahl 5-15 mm
Handschleifmaschine 1/3 PS
Supportschleifmaschine
Tischschleifmaschine für
Scheiben 125 mm Ø
Elektrohammer
Blechscherer
Kurzschlussanker-
motoren bis 1/2 PS
Kollektormotoren
Normal- und
Spezialmotoren
Nähmaschinen-
motoren



Leistung ca. 300 Watt
2 Geschwindigkeiten
500-700 und 250-350 T/Min.
Morsekonus I
(auf Wunsch Konus II geg. Mehrpreis)
Bohrleistung in Stahl 15 mm
in Holz 30 mm

Verkauf über alle FachgeschäfteErste und langjährige schweizerische
Spezialfabrik für Elektrowerkzeuge**PERLES**Tel.
(032)
7 72 06**ELEKTROMOTORENFABRIK AG. PIETERLEN****Pfander****Schaufenster**Neuzeitliche Konstruktionen in allen Metallen
als Spezialität**PFANDER & CO. ZÜRICH****METALL-KONSTRUKTIONEN**

Dübendorfstrasse 227 + Telephon 46 77 33

Schutz gegen Abwasserschäden

Klärgruben, Leitungen, Kanäle, Fundamente usw. sind oft gefährdet durch zementschädliche Einwirkungen von Abwässern. Besonders aggressiv wirken Industrieabwässer, die Säure und Salze enthalten. — Solche Zerstörungen lassen sich zuverlässig verhindern durch fachgemässe Anwendung folgender Produkte:

Plastiment

verleiht dem Beton durch kompakteres und dichteres Gefüge eine grössere Widerstandsfähigkeit gegen Korrosion.

Sika

macht Verputz wasserdicht. Die aggressiven Stoffe können nicht eindringen.

Igol

ermöglicht einen resistenten, undurchlässigen Schutzüberzug, wodurch der Kontakt mit dem Abwasser vollständig unterbunden wird. Korrosionsschäden im Putz oder Beton sind daher ausgeschlossen.

Fabrikant:

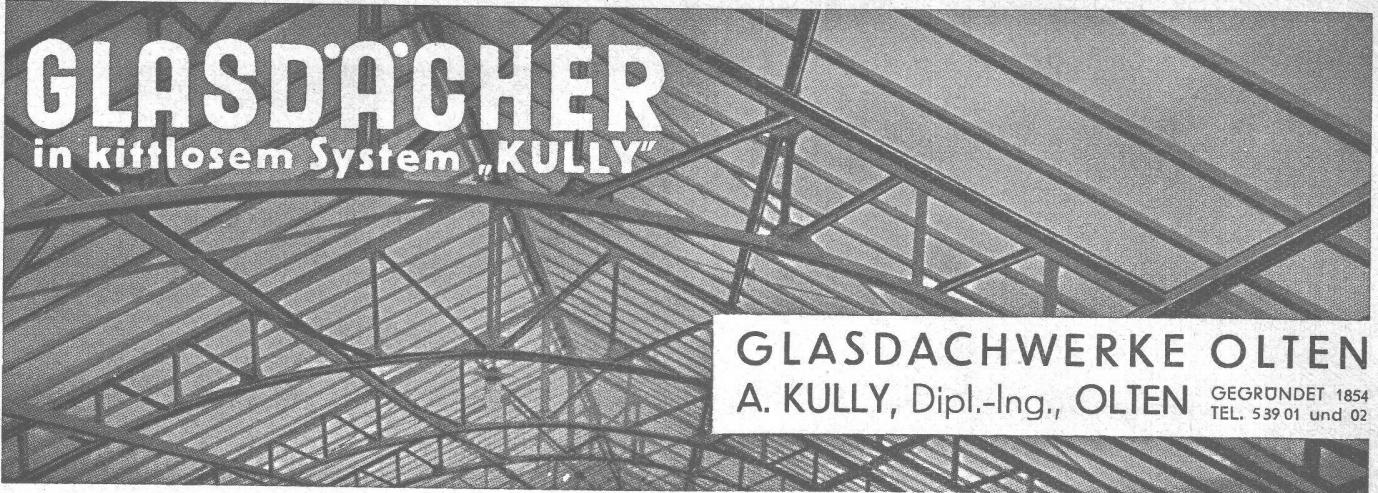
Kasp. Winkler & Cie., Zürich-Altstetten

Fabrik für chemische Baustoffe

Telephon (051) 25 53 43

GLASDÄCHER

in kittlosem System „KULLY“



GLASDACHWERKE OLTEN
 A. KULLY, Dipl.-Ing., OLTEN

GEGRÜNDET 1854
 TEL. 539 01 und 02

Brennstoff sparen mit

E-N Rauchgas-Prüf-Instrumenten

LANDIS & GYR AG. ZUG
 Wärmetechnische Meßinstrumente

Pyrometer, Widerstands-Thermometer, Mengemesser für Wasser, Dampf, Gas usw., Anzeigergeräte, Schreibgeräte, Fernmeßanlagen

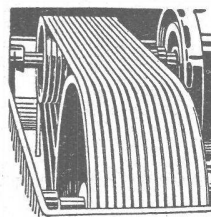
Grossraum-Heizung mit Heissluft

Sofortige Wärme bis auf 50 m Entfernung



Feuerung für alle Brennstoffe

W. BOSS INTERLAKEN
 Niesenstr. 7 - Tel. 119

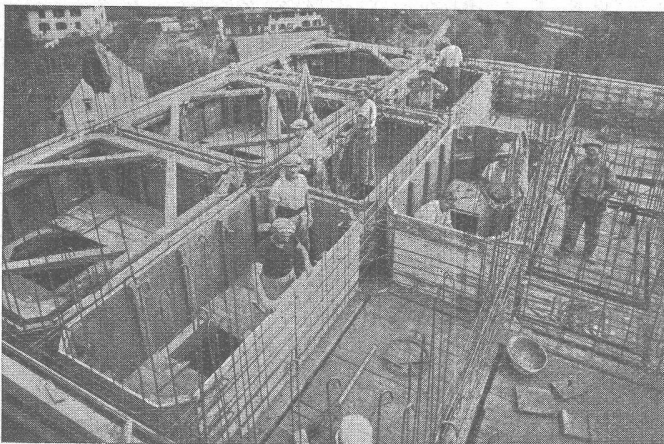


Industrie-Artikel

- Treibriemen Transportbänder
- Keilriemen Riemenverbinder
- Dichtungsmaterial Gummischläuche

Adolf Schlatter A. G. Zürich
 Tel. (051) 26 17 86 Stampfenbachstr. 73

Schindler-Aufzüge
 sind sicher



Für Silos und Turmbauten

Dübelschrauben zum Binden der Betonschalungen
 Profit-Gerüstträger für stangenlose Gerüstung

Die Vorteile: Sauberer, rostfreier Sichtbeton
 Normalisierte, billige Schalung
 Kein Stangengerüst
 Bequemes Arbeiten

KAUF — MIETE

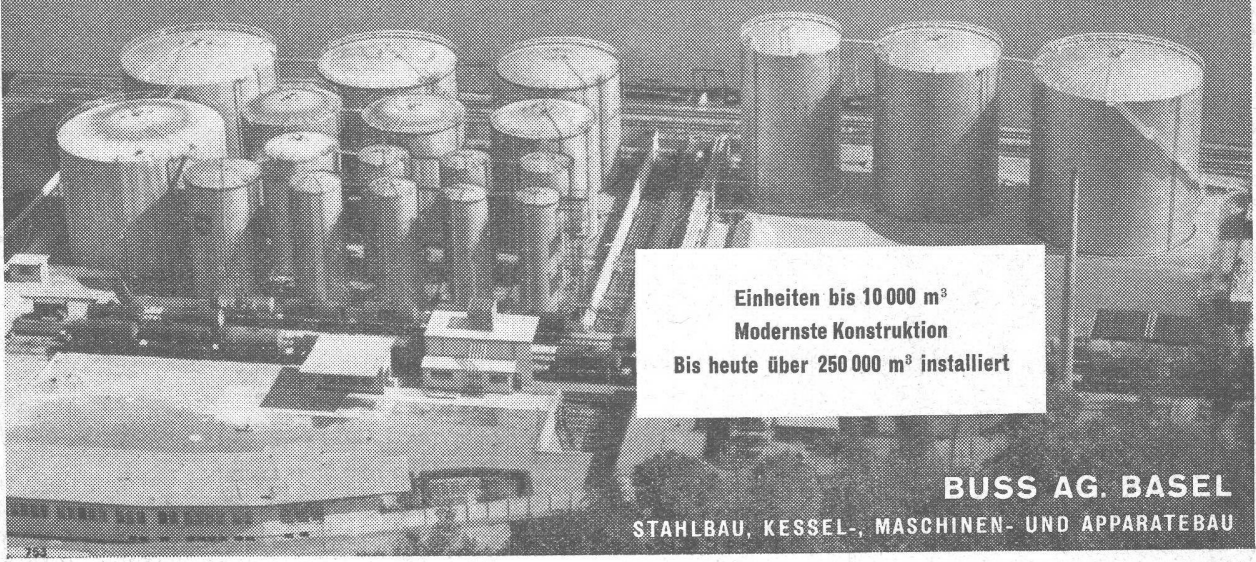
CONRAD KERN A.-G. ZÜRICH

Bauwerkzeuge Tel. (051) 32 12 46 Eisengasse 6/8

Vorratshaltung

flüssiger Brennstoffe

BUSS



Einheiten bis 10 000 m³
Modernste Konstruktion
Bis heute über 250 000 m³ installiert

BUSS AG. BASEL
STAHLBAU, KESSEL-, MASCHINEN- UND APPARATEBAU

514



Rohrpost-Anlagen

für Banken, Geschäftshäuser, Industriebetriebe usw.



Standard Telephon und Radio AG. Zürich

**BAUBESCHLÄGE
MÖBELBESCHLÄGE
WERKZEUGE**

Besichtigen Sie bitte meine Ausstellung in der Baumuster-Centrale, Talstrasse 9

F. Bender.

ZÜRICH, Oberdorfstrasse 9 und 10, Tel. 32 71 92

KLINKER

braun, rot, gelb für Böden, Wandbelag, Cheminées, Fassaden

AG. VERBLENDSTEINFABRIK LAUSEN

Telefon (061) 7 24 04

Ständige Ausstellung unserer Erzeugnisse in der SCHWEIZER BAUZENTRALE ZÜRICH, TALSTR. 9, BÖRSENBLOCK (Eintritt frei)

AW

ANDERSON & WEIDMANN
ZÜRICH, TALSTRASSE 9, TEL. 27 08 77

CLICHÉS

MV

**Korrosions-
schutz**

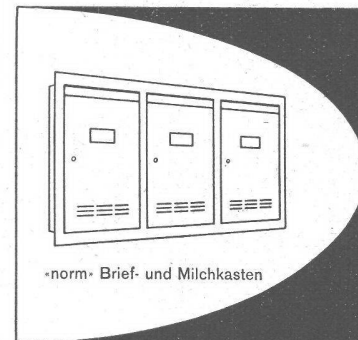
Entrosten im Sandstrahl, Metallspritzverfahren, Schutzanstriche, Ausführung mit transportablen Anlagen oder in unserem Werk. Geleiseanschluß



G. BLATTI AG ZÜRICH

**SANDSTRAHL-U.
METALLSPRITZWERKE**
Gießhübelstr. 48 Telefon 051/33 0280

KOELLA



**METALLBAU AG
ZÜRICH 9**

norm

Bauteile

norm Brief- und Milchkasten

Telephon (051) 27 06 75

Für Zentralheizungen

MOBILA

die bewährte Umwälzpumpe

Alleinverkauf für die Schweiz

Procalor

Lausanne, Av d'Evian 2 Tél (021) 21315
Zürich, Brandschenkestr. 18 • (051) 232352

W. KUNZ, Zürich

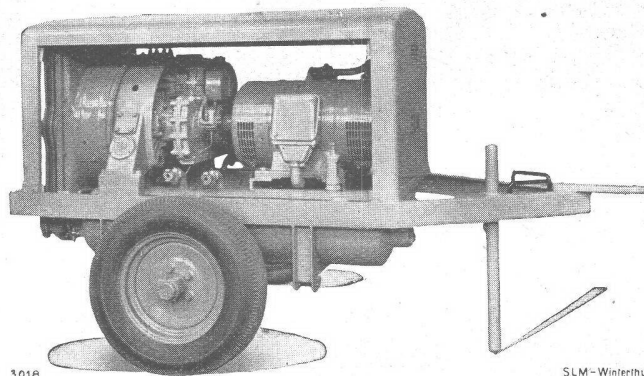
Isolierungen gegen Wärme- und Kälteverluste
Akustik, Lärmbekämpfung, Schall-Isolationen



Albisstrasse 8
Tel. 45 25 15

SLM ROTATIONS-KOMPRESSOREN

fahrbare und transportable
Anlagen für den Baubetrieb



3016 SLM-Winterthur
Zweiradaggregat mit Luftkühlung und Elektromotorantrieb, 4,6 m³/min. eff.

SCHWEIZERISCHE LOKOMOTIV- UND MASCHINENFABRIK WINTERTHUR



Rolladenfabrik A. GRIESSER AG.

AADORF Basel **Bern** **Genf** **Lausanne** **Luzern** **St. Gallen** **Zürich**
 (052) 471 12 (061) 359 08 (031) 292 61 (022) 253 84 (021) 332 72 (041) 231 45 (071) 274 95 (051) 237 98

Holzrolladen
Stahlrolladen

Stoffstoren
Jalousieladen

Kipptore
Klapptreppen

Tauchnadeln für Innen-Vibration

für alle Zwecke und Profile passend

Pressluft

Modell A. C. 70 - und 100

Nadeldurchmesser 70 - und 100 mm

intensive Schwingungen

für hohe Schalungen und
enger Armierungen



Schweizer-
fabrikat

—
sofort ab Fabrik
lieferbar

—
Kauf und Miete

TRILLOR

Benzin- oder Elektromotor- Antrieb

(Drehstrom 220 — 250 — 380 — 500 Volt)

mit **3 verschiedenen auswechsel-
baren Tauchnadeln** von
50 - 70 - 100 mm

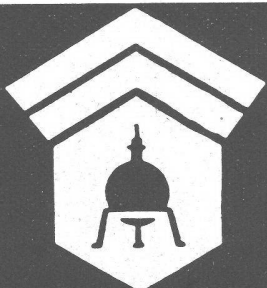
grosser Wirkungsradius

Trag- und fahrbar

STORRER & Co. ZÜRICH 8

FLORASTRASSE 1

TEL. 32 77 22

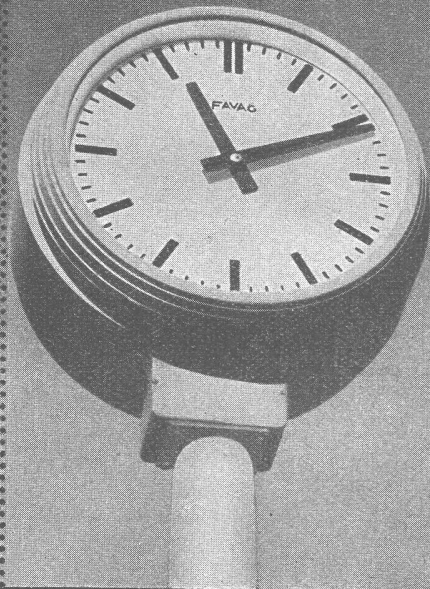


Wallerdichte Beläge

Spezial-Unternehmen:

Frick-Glass, Zürich-Altstetten

ELEKTRISCHE UHREN



FAVAG

Fabrik elektrischer Apparate AG.
NEUCHÂTEL

FAVAG
H 507

SIEB- U. FESTSTOFFZERKLEINERUNGSMASCHINE

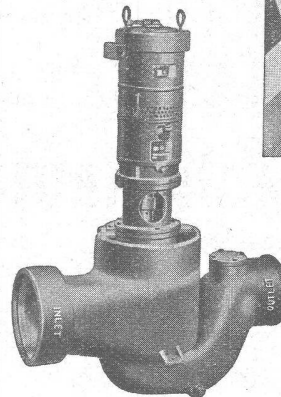
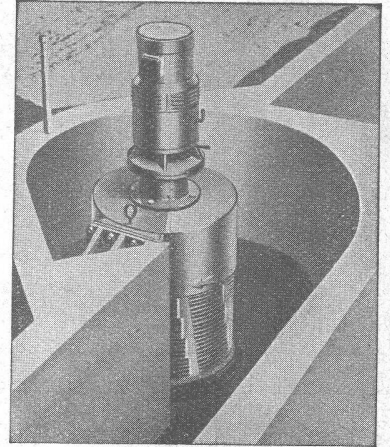
COMMINUTOR

MODERNE ABWASSERBEHANDLUNG

FÜR KLÄRANLAGEN
UND
PUMPSTATIONEN

*

ERSETZT RECHENANLAGEN
KEINE VERSTOPFUNG VON
PUMPEN UND LEITUNGEN
TYPEN FÜR JEDE LEISTUNG
GERINGER
KRAFTVERBRAUCH



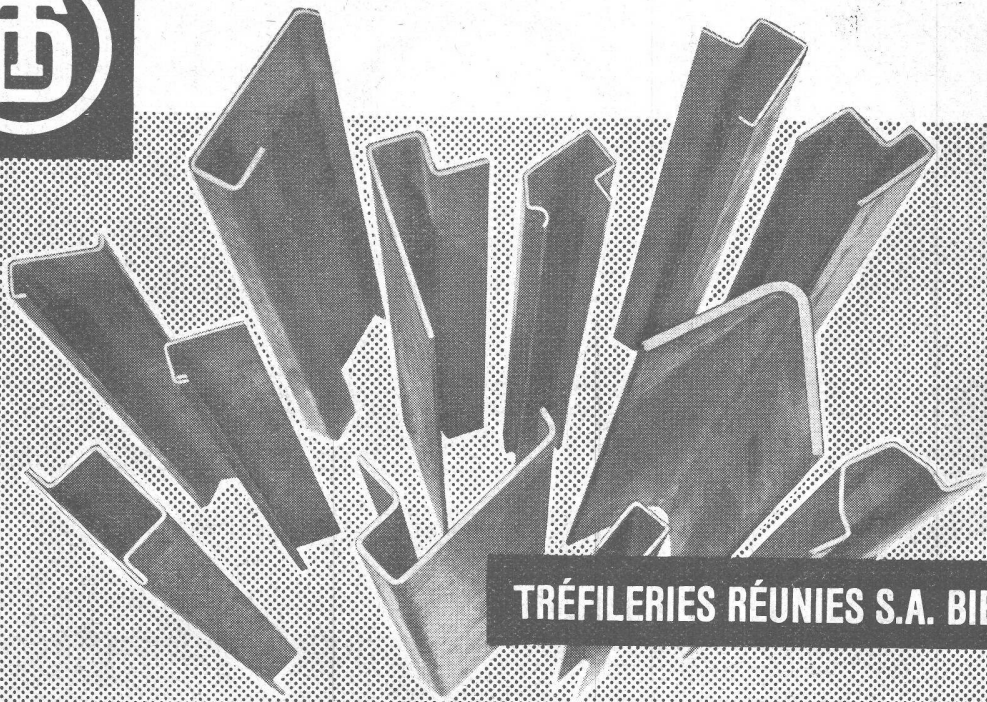
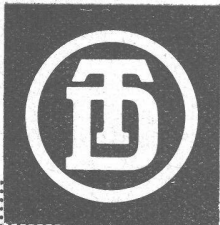
VERTRIEB FÜR DIE SCHWEIZ:

PISTA S.A.
GENÈVE - JONCTION

TEL. 5 53 93 - 94

Profilés pliés à froid

en tôle de fer et d'acier, longueurs jusqu'à 4 m
épaisseurs 1 à 8 mm



TRÉFILERIES RÉUNIES S.A. BIENNE