

Objektyp: **Advertising**

Zeitschrift: **Schweizerische Bauzeitung**

Band (Jahr): **67 (1949)**

Heft 19

PDF erstellt am: **20.09.2024**

Nutzungsbedingungen

Die ETH-Bibliothek ist Anbieterin der digitalisierten Zeitschriften. Sie besitzt keine Urheberrechte an den Inhalten der Zeitschriften. Die Rechte liegen in der Regel bei den Herausgebern. Die auf der Plattform e-periodica veröffentlichten Dokumente stehen für nicht-kommerzielle Zwecke in Lehre und Forschung sowie für die private Nutzung frei zur Verfügung. Einzelne Dateien oder Ausdrucke aus diesem Angebot können zusammen mit diesen Nutzungsbedingungen und den korrekten Herkunftsbezeichnungen weitergegeben werden. Das Veröffentlichen von Bildern in Print- und Online-Publikationen ist nur mit vorheriger Genehmigung der Rechteinhaber erlaubt. Die systematische Speicherung von Teilen des elektronischen Angebots auf anderen Servern bedarf ebenfalls des schriftlichen Einverständnisses der Rechteinhaber.

Haftungsausschluss

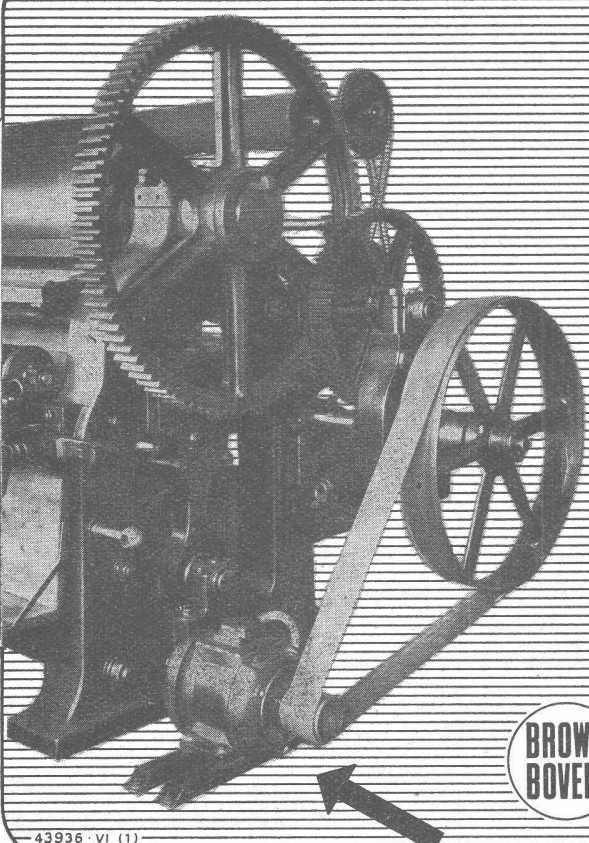
Alle Angaben erfolgen ohne Gewähr für Vollständigkeit oder Richtigkeit. Es wird keine Haftung übernommen für Schäden durch die Verwendung von Informationen aus diesem Online-Angebot oder durch das Fehlen von Informationen. Dies gilt auch für Inhalte Dritter, die über dieses Angebot zugänglich sind.



**In der Schweiz mehr als 200
SULZER Strahlungsheizungen
in Betrieb und Montage**

Muba 1949 — Halle V — Stand Nr. 1381

GEBRÜDER SULZER, AKTIENGESELLSCHAFT, ABT. HEIZUNG UND LÜFTUNG, WINTERTHUR



**SCHWEIZER MUSTERMESSE
1949**

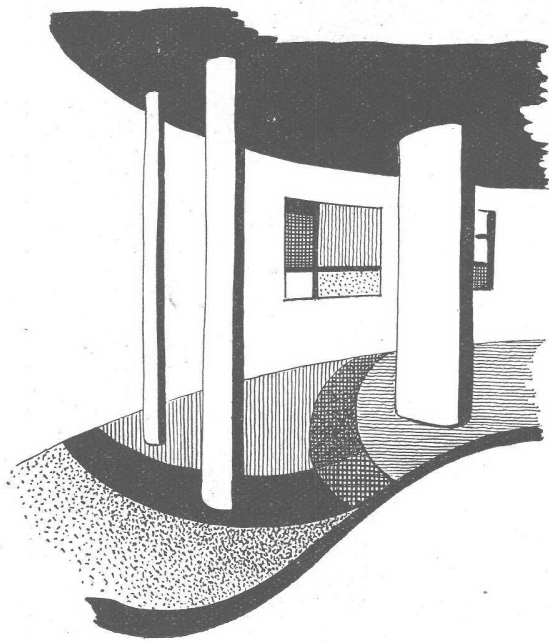
HALLE V
Stand 1342
Halle VI, Stand 1581
(Schweissmaschinen)

Sie sehen
Elektromotoren f. alle Antriebe
Motorschutzschalter
Druckluftschneidmaschinen
Relais und Schnellregler
Schweissmaschinen

A.-G. BROWN, BOVERI & CIE., BADEN
Technische Bureaux in Baden, Basel, Bern u. Lausanne

**BROWN
BOVERI**

43936 · VI (1)



Wir erwarten
gerne
Ihren Besuch
an unserem
Stand
an der Muba

Halle

VIII a

Stand 3101

7.-17. Mai 1949

Giubiasco
LINOLEUM

Société Anonyme des Ateliers de Sécheron

Halle V, Stand 1343, et Halle VI, Stand 1515

La S. A. des Ateliers de Sécheron à Genève a reconstitué, dans le stand No. 1343, une sous-station automatique de redresseur à vapeur de mercure, commandée par le Service de l'électricité de la ville de Bâle et destinée à alimenter le réseau des tramways. Cette installation, dont les dimensions sont des plus réduites, se compose des appareils suivants:

1. Un redresseur à vapeur de mercure et à gaz rare, avec cuve métallique, sans pompes à vide, type A 610, pour une intensité nominale de 1000 A. Grâce à l'atmosphère de gaz rare, le redresseur peut être enclenché directement sur la pleine charge ou même sur une surcharge, et cela sans préchauffage, même à des températures ambiantes très basses. Le redresseur admet, sous la tension de service de 600 V, les régimes de charge suivants:

1000 A enrégime permanent, puis
1250 A pendant 15 minutes, ou
1500 A pendant 2 minutes, ou
2000 A pendant 10 secondes.

2. Un transformateur de redresseur, tri-hexaphasé, pour une tension primaire de $6300 + 2 \times 100$ V et une puissance apparente du côté primaire de 692 kVA.

3. Un tableau de manoeuvre à 2 panneaux, dont l'un pour le côté alternatif et l'autre pour le côté continu.

4. Un disjoncteur ultra-rapide de 1000 A, avec déclenchement à maxima d'intensité réglable entre 1000 et 2000 A. Le temps de coupure est extrêmement court; sa valeur est, en cas de court-circuit, de l'ordre de 10 ms.

Ces installations, dont le rendement est très élevé, ne nécessitent qu'un minime entretien.

Dans le domaine de la traction électrique, Sécheron expose un moteur de traction à courant continu destiné aux nouvelles automotrices à crémaillère du chemin de fer de montagne Arth-Goldau-Rigi; puis, destinée à un Trolleybus, une batterie de contacteurs électro-pneumatiques en fonctionnement.

Rappelons que le système de commande par contacteurs électro-pneumatiques s'est imposé dans tous les domaines de la traction électrique, ceci en raison de sa simplicité et de sa robustesse.

La grande famille des régulateurs automatiques Sécheron est représentée par deux types classiques: le régulateur à action directe modèle Sécheron-Simplex et le régulateur Sécheron-Rex à servo-moteur à pression d'huile.

Le régulateur Simplex, équipé de son collecteur pour circuits d'excitation, convient à la plupart des contrôles d'alternateurs, génératrices et moteurs à courant continu; muni d'un commutateur, il permet le réglage des transformateurs à gradins, des survolteurs d'induction et même des fours électriques genre carbure.

Le régulateur Sécheron-Rex, grâce à son servo-moteur, remplacera le Simplex dès que l'effort demandé dépasse certaines limites et lorsque le réglage exigera une action ultra-rapide ou de haute précision ($\pm 0,1\%$ par ex).

Chacun peut se rendre compte du jeu de ces régulateurs et de leurs réactions en déplaçant un volant qui modifie le point d'équilibre des appareils; ceux-ci cherchent à retrouver cet équilibre avec une plus ou moins grande rapidité selon l'ajustage de leur asservissement.

Des agrandissements photographiques montrent quelques applications des régulateurs Sécheron, en particulier le réglage du premier four oscillant triphasé. — (Brevets Péchiney-Cartoux).

Sécheron expose dans le hall 6, Stand 1515, son matériel pour le soudage à l'arc, notamment des transformateurs de soudure pour 220, 300, 400 et 510 A., à réglage continu du courant de soudure. Ces appareils sont d'une grande robustesse et étudiés pour répondre aux conditions de service les plus sévères.

Parmi les électrodes Exotherme, aux caractéristiques bien définies et pourtant si diverses, nous notons les types suivants: BOR — pour soudures à très haute résistance, SHB, SMB et SMA — pour travaux de recharges, SIV — pour aciers inoxydables, SIG — pour aciers résistant au feu, SAR — pour travaux de serrurerie sur tôles minces, SAO — pour la serrurerie d'art. N'oublions pas le type universel SCW auquel sont redevables de si nombreux progrès dans le soudage à l'arc.

Signalons enfin de nouvelles électrodes, les types CBRA et SMO — spécialement étudiées pour le soudage des tôles à très haute résistance, dont l'emploi devient de plus en plus fréquent.

Des échantillons de soudure et quelques pièces soudées intéressantes complètent ce stand qui dispose, en outre, d'une cabine de démonstration.

Un personnel spécialisé est à disposition des visiteurs pour tous renseignements sur les problèmes techniques posés par le soudage à l'arc électrique.

Neue Aufträge durch Leichtbau-Konstruktion

Wenn der neuzeitlich eingestellte Zimmermann durch seine Vorschläge beweist, dass er nicht nur mit Holz, sondern auch mit anderen Baustoffen umzugehen weiss, dann kann er sich manchen Auftrag sichern, der ihm sonst entginge.
Sehr leicht und stark isolierend, gut zu nageln, sägen, verputzen, entflammt nicht, hemmt das Feuer, rasche Bauweise bei jedem Wetter, normalisiert, Kosten und Zeit sparend... diese Vorteile der Leichtbauplatte sind Ihnen bekannt.
Sie wissen, dass Sie damit jedes Bauproblem lösen, ob für Innenbau, oder für Wand- oder Dachkonstruktion. Auf Wunsch dienen die Fabrikanten kostenlos mit Konstruktionsvorschlägen.

Heute und morgen dominiert die Leichtbauplatte

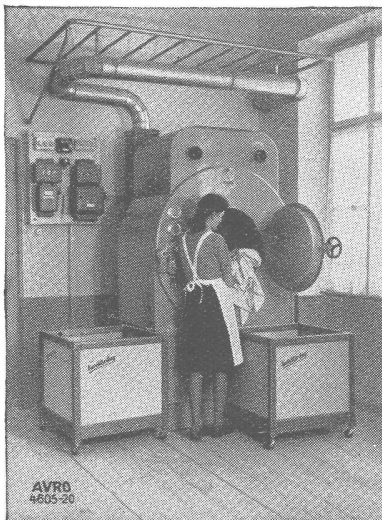
Der Vereinigung schweiz. Leichtbauplatten-Fabrikanten angeschlossene Firmen:

Gips-Union AG., Zürich
T. Waldvogel, Thayngen
Wilh. Brodtbeck AG., Pratteln

Herbag, Herstellung von Baustoffen AG., Rapperswil
Cementröhrenfabrik A.-G., St. Gallen

Sekretariat in Oberrieden a. Zürichsee

Avro dry tumbler



Trocknungsschwierigkeiten endgültig behoben
durch die bewährte automatische Wäschetrocknung
Einsparung von Trockenräumen und Waschküchen
Ausarbeitung von Projekten
Vorbildlicher Servicedienst
Typen für jeden Betrieb

Schweizer Mustermesse in Basel
Halle III Stand 848
Auf Wunsch Einkäuferkarten

ALBERT VON ROTZ, Ingenieur, BASEL

Maschinenbau · Technisches Bureau · Telefon (061) 4 24 52 / 4 52 30

M · A · N

Z
A
S

DIE
MASCHINENFABRIK AUGSBURG-NÜRNBERG AG.
BAUT:

Dieselmotoren
 Wärmeaustauschgeräte und Apparate
 Dampfkraftanlagen
 Gaskraftanlagen
 Krane und Fördermittel
 Werkstoffprüfmaschinen
 Hydraulische Pressen
 Lufführungsanlagen
 Stahlbrücken
 Stahlhochbauten
 Stahlwasserbauten
 Behälterbauten
 Schraubepumpen und -Mischer

Z
A
S

Anfragen an die Vertretung für die Schweiz:
MASCHINEN-AKTIE-GESELLSCHAFT
BERN
 Monbijoustr. 61 Tel. (031) 5 57 54

M · A · N

K. Rüttschi & Co., Pumpenbau, Brugg

Halle XIII, Stand No. 4568

Als technisches Novum stellt diese Firma Zentrifugalpumpen aus, bei denen zum ersten Mal neben Abmessungen auch Leistungen genormt werden. Auf einer schachbrettartigen Ebene, deren Grund verschiedene Leistungsdiagramme von Pumpen darstellt, steht im jeweils zugehörigen Leistungsfeld der entsprechende Pumpentyp.

Eine vertikale Normreihe zeigt Pumpen gleicher Fördermenge und damit gleicher Stutzenlichtweite, wogegen von Stufe zu Stufe der Gehäusedurchmesser und damit das Druckvermögen der Pumpe ändert. In einer horizontalen Reihe sind dagegen die Gehäusedurchmesser und damit die Druckhöhe gleich, wogegen Fördermenge und Stutzenlichtweite immer grösser werden. Wie ein roter Faden kehren sowohl für die Abmessungen, wie auch für die Leistungen stets die Normzahlen (Reihe R10)

1 1,25 1,6 2 2,5 3,15 4 5 6,3 8 10

wieder, sei es bei Stutzenlichtweiten, Gehäusedurchmessern, Fördermengen oder Förderhöhen usw.

Diese Normung und Typisierung ermöglicht einerseits über den ganzen vorkommenden Leistungsbereich eine gut abgewogene Reihe in der Anzahl beschränkter Pumpentypen mit stets hohen Wirkungsgraden und andererseits in der Fabrikation gleichzeitig eine Leistungssteigerung. Neben diesen neuen genormten Niederdruckpumpen treten diesmal die übrigen von der Firma gebauten Pumpen für Wasserversorgungen, die chemische Industrie und Zentralheizungen etwas zurück und sind lediglich durch eine Schau von Abbildungen vertreten.

Maschinenfabrik Oerlikon

Halle V, Stand 1382

Auf dem Gebiete des Gleichrichterbaues ist die Entwicklung des Einanodengleichrichters, der heute auch mit Luftkühlung gebaut wird, bemerkenswert. Mehranoden- u. Einanodengleichrichter ergänzen sich vorteilhaft. Der Mehranodengleichrichter, heute vorwiegend die Ausführung mit sechs Anoden, ergibt die einfachsten und wirtschaftlichsten Anlagen für relativ kleine Ströme. Für Hochstromanlagen, d. h. für Ströme von über 2 bis 3000 Amp., ist die aus sechs oder zwölf Einanodengefässen zusammengebaute Gleichrichtergruppe vorzuziehen. Im Bereich hoher Ströme wirkt sich auch der etwas kleinere Spannungsabfall im Lichtbogen günstig aus. Der Aufwand für die Reservehaltung ist geringer, da an Stelle eines ganzen Gleichrichters nur ein Einanodengefäss für Revisionen und Reparaturen zur Verfügung stehen muss. Einanodengefässe werden für Gleichrichtergruppen für 3000 bis 10 000 Amp. Gleichstrom verwendet, Bild 1.

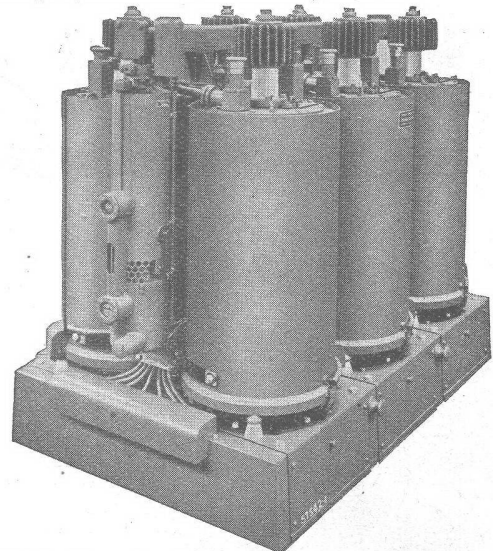


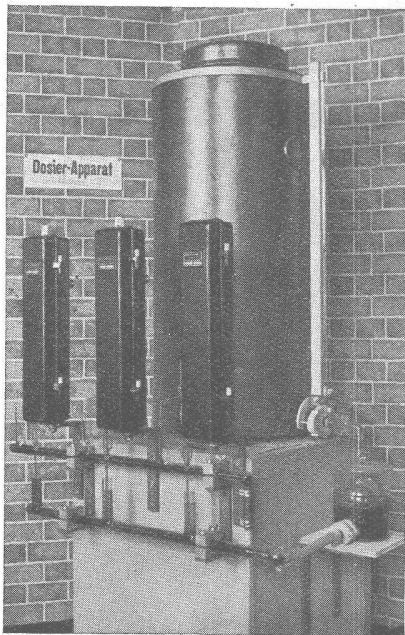
Bild 1: Einanoden-Gleichrichter für hohe Spannungen

Die Maschinenfabrik Oerlikon baut die Kleinmotoren der Serie N für den Leistungsbereich von 0,75 bis 8 PS bei 1500 U/min. auf dem Fliessband. Die Motoren werden als Fussmotoren in tropfwassergeschützter Ausführung geliefert. Sie vermögen in bezug auf Betriebssicherheit allen Anforderungen zu genügen und weisen sehr günstige elektrische Eigenschaften auf. So ist ihr Anzugsmoment bei relativ kleinen Anlaufströmen recht bedeutend.

Das Magnetgehäuse der neuen Motoren besteht aus Guss-eisen, die Statorwicklung aus Kupferdraht mit Spezialisolation, die sich als äusserst widerstandsfähig erwiesen hat und eine grosse Lebensdauer auch bei ungünstigen Verhältnissen erwarten lässt. Der Rotor, als Vielnut-Tiefnut-Rotor ausgebildet, erhält eine äusserst robuste Spritzgusswicklung. Die Motoren werden nur mit Kugellagern gebaut. Die Ventila-

Dosier-Apparate für Flüssigkeiten

Schweizer Erzeugnisse „DOSAP“ Patente + Hoffinger +



Dosier-Anlage für 3-Pumpen-Betrieb

Erprobt u. bewährt in über 140 Anlagen

Entkeimen von Wasser
 Neutralisieren von Abwasser

Abfüllen, Verteilen, Beimischen, in exakt bestimmter, schwacher bis starker, proportionaler Dosierung für veränderliche oder konstante Flüssigkeitsmengen mit elektrischer oder mechanischer Steuerung

Kleine, grosse, stationäre, transportable Anlagen

Automatischer Betrieb

Einfach, präzise, zuverlässig, ungefährlich, preiswürdig

MUBA 1949 No. 1083/III b

Auskünfte, Referenzen, Besichtigung im Betrieb beim Fabrikanten

Fr. Hoffinger, Ing. Techn. Bureau, Basel

Zwingerstrasse 25

Telephon 5 47 21

Man muss ihn gesehen haben,

den neuen Elektro- und Holzkochherd „BRUWA“. Diese kombinierte Anlage macht unabhängig und bedeutet einen gewaltigen Fortschritt in der Fabrikation leistungsfähiger Kochherde. Bitte besuchen Sie an der MUBA in Halle V meinen Stand 1245.

Brunold & Co., Elektrothermische Apparate

Welschenrohr/Sol. • Telefon (065) 6 60 35

6800 m² Stahnton-Decken

und 1850 m Stahnton-Rolladen- und Fensterstürze wurden in diesem Bau verwendet. Überzeugen Sie sich von der Qualität und Wirtschaftlichkeit unserer Stahnton-Bauelemente. Unsere Fachleute beraten Sie gerne

Stahnton AG Zürich Limmatquai 18 Tel. (051) 24 18 24

Stahnton-Werk Bern AG

Bern-Liebefeld Könizstr. 245 Tel. (031) 5 06 34



Besuchen Sie uns an der MUBA, Halle VIII, Stand 2906

tionsluft wird auf der Gegenantriebsseite angesaugt, durchströmt den Motor in axialer Richtung und tritt auf der Antriebsseite aus, Bild 2.



Bild 2: Drehstrom-Motoren der Serie «N»

Die kleineren Motoren bis zu etwa 3 PS bei vierpoliger Ausführung sind für direktes Einschalten oder für Stern-Dreieck-Anlauf bei 220 Volt Netzspannung vorgesehen. Bei 380 Volt ist nur direktes Einschalten möglich. Die Motoren für grössere Leistungen sind für Stern-Dreieck-Anlauf bei 380 Volt vorgesehen und können nicht mehr für Netze von 220 Volt verwendet werden. Die Motoren, die sofort ab Lager geliefert werden können, eignen sich für die grösste Zahl von

Antrieben und gewährleisten, dank ihrer hohen Qualität, einen sicheren, störungsfreien Betrieb.

Zum Schutz der Elektromotoren können Schmelzsicherungen nicht genügen. Nur gute Motorschutzschalter mit thermischer Auslösung vermögen die Motoren vor Schaden zu bewahren. Die Motorschutzschalter der Serie S weisen thermische Ueberstromauslöser auf und sind für motorische Antriebe, Wärmeapparate und Leitungen zu verwenden. Die Schalter sind als dreipolige Ausschalter gebaut. Sie sind klein, von gefälliger Form, leicht bedienbar und in preislicher Hinsicht vorteilhaft. Die Schalter sind für Nennströme von 6, 10, 15, 25 und 60 Amp. bemessen und genügen also für kleinere und mittlere Motorleistungen, Bild 3. Die Gehäuse der Schal-

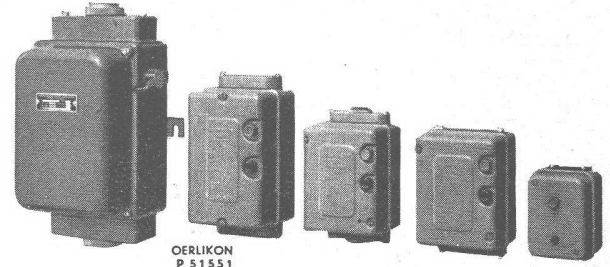


Bild 3: Oerlikon Motorschutzschalter der Serie «S» für 60, 25, 15, 10 und 6 A Nennstrom

ter bis zu 25 Amp. Nennstrom bestehen aus Stahlblech. Der Schalter für 60 Amp. ist in ein Graugussgehäuse eingebaut. Die Schalterbetätigung erfolgt mit Druckknöpfen oder Schalthebel, beim grössten Schaltertyp jedoch nur noch mit Schalthebel. Die Schalterkontakte bestehen beim kleinsten Typ aus Silber. Die grössten Schalter haben silberplattierte oder versilberte Wälzkontakte für hohe Ausschaltungsleistungen und mit sehr langer Lebensdauer. Die Kontakte können überdies gewendet und damit mehrmals gebraucht werden. Auch ihre Auswechslung ist sehr rasch und auf einfachste Weise möglich.

Alle Schalter der Serie S weisen in jeder Phase einen thermischen Auslöser auf. Bei den kleineren Schaltern für 6 bis 15 Amp. sind diese zu einem Auslöserblock mit einer gemeinsamen Einstellskala vereinigt. Bei den grösseren Schaltern ist jeder Auslöser für sich an einer Skala einstellbar. Mit Ausnahme des kleinsten Typs, des Schalters S 6, sind die Auslöserblocks und die Auslöser leicht auswechselbar. Nach

UTO-Kühlmaschinen ^A/₆ Zürich

Eggbühlstrasse 15, Zürich 11, Telefon (051) 46 57 88

Moderne **vollautomatische Kühlanlagen**
Tief- und Schnellgefrieranlagen
Klimatisierungsanlagen

gekühlt mit den speziell hierfür konstruierten
Hochleistungs-Kompressoren

BESUCHEN SIE UNSERE STAENDIGE AUSSTELLUNG

Jatolit

Wasseraufbereitung

Trommelfilter
zur
Vorreinigung
von
Betriebswasser

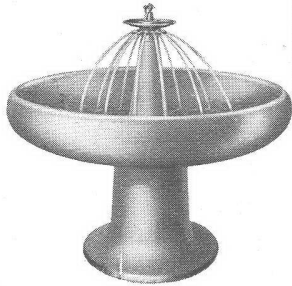
Jacques Tobler AG, Luzern

Kuhn

"SANPERLA" FONTÄNEN

bie ten

HYGIENISCH
TECHNISCH UND
WIRTSCHAFTLICH



mehr

und spritzen nicht!



MUSTERMESSE HALLE XII STAND 4113

Den bestmöglichen Wascheffekt aus einem Minimum verbrauchten Wassers zu erzielen, ist wegleitender Grundsatz bei der Wahl von Gruppen-Waschanlagen für alle Betriebe der Industrie, des Gewerbes und der öffentlichen Hand.

Fabriken, Werkstätten, Bureaux, Schulen, Kasernen, Heime und Anstalten ziehen Vorteile aus Kuhn-SANPERLA-Fontänen.

Die SANPERLA-Strahlen sind sauerstoffreich, sammetweich und beinahe geräuschlos; sie spritzen nicht, reinigen intensiver und sind ausgiebiger.

Prospekt / Preisliste / Vertreterbesuch verlangen!

SIEBENMANN, HEMMELER & CO
ZÜRICH 23 TELEPHON (051) 232786

MELOCOL

(Marke geschützt)

Neue Ausstellungs- und Festhalle in Bern
Größte freigespannte Holzkonstruktion der Schweiz
Mittelschiff- und Seitenschiffbinder sowie Pfosten in Holzbauweise nach Hetzer mit Melocol verleimt

In Arbeitsgemeinschaft durch bernische Firmen erstellt
Ausführung der Hetzerkonstruktionen:
Gribi & Co. A.G., Burgdorf
Geiger & Cie., Bern.

CIBA Aktiengesellschaft, Basel

CIBA



Lösen von Klemmschrauben können die Auslöser oder der Auslöseblock in einfachster Weise aus einer Klemmvorrichtung gezogen und von jedermann aus- und eingebaut werden. Eine Neueichung des mit Auslösern für andere Stromstärken versehenen Schalters ist wegen der separaten Eichung der Auslöser nicht erforderlich. Da somit in die Schalter Auslöser für beliebige Strombereiche eingesetzt werden können, vereinfacht sich die Lagerhaltung ausserordentlich, indem lediglich die Auslöseelemente für verschiedene Strombereiche in Vorrat vorhanden sein müssen.

Für Fernsteuerung und automatischen Betrieb eignen sich die neuen Luftschütze der Maschinenfabrik Oerlikon. Die Schütze sind mit und ohne Gehäuse, mit und ohne thermische Auslöser und mit und ohne Druckknöpfe für die Nahsteuerung erhältlich. Die kräftige Bauart der Schütze sichert eine hohe Lebensdauer. Der verhältnismässig leichte Anker und die kurzen Hebelarme der Schaltkontakte ergeben eine rasche Reaktion und ermöglichen eine schnelle Schaltfolge. So ist es möglich, bis zu 4000 Schaltungen pro Stunde auszuführen.

Die Schalterkontakte des für 15 Amp. Nennstrom bemessenen Schützes sind ähnlich wie beim entsprechenden Motorschutzschalter durch Wenden mehrmals benützbar, und ihre Auswechslung kann ohne grosse Mühe erfolgen. Die Anzahl der Schaltungen bis zu einer derartigen Abnutzung der Schalterkontakte, die eine Auswechslung nötig macht, hängt natürlich von der Grösse des zu schaltenden Stromes ab. Dauerversuche mit 10 Amp. Belastung des Schützes DL 15 haben eine zulässige Schaltzahl von über 3 Millionen Schaltungen ergeben.

Die Schütze können auch mit thermischen Auslösern in jeder Phase geliefert werden und treten in diesem Fall an Stelle der Motorschutzschalter. Als Auslöser kommt der gleiche Auslöserblock, wie bei den entsprechenden Motorschutzschaltern, zur Verwendung. Die Auswechslung dieses Blocks ist nach Lösen von drei Schrauben leicht möglich. Da eine Nacheichung nicht nötig ist, wird die Lagerhaltung ausserordentlich erleichtert, indem jedes Schütz mit dem für den Verbraucher nötigen Auslöser versehen werden kann.

Jedes Schütz ist mit zwei Hilfskontakten mit Öffnungs- und Schliesskontakt ausgerüstet, die aber leicht umgestellt werden können. Bei Bedarf ist auch die Möglichkeit vorhanden, einen dritten Hilfskontakt mit Öffnungs- oder Schliesskontakt einzubauen.

Das Gehäuse aus Stahlblech, mit dem die Schütze geliefert werden können, erinnert an die Gehäuse der Motorschutzschalter. Wie bei diesen, lässt sich das ganze auf einer Grundplatte aus Isoliermaterial montierte Schütz auf ein-

fache Weise aus dem Gehäuse ausbauen. Das Gehäuse ist im Innern weiss gestrichen, was die Montage und den Anschluss der Leitungsenden erleichtert.

Apparate für die Höchstspannungen können nur noch durch beste Materialausnutzung wirtschaftlich ausgeführt werden. So zeichnet sich der neue Stromwandler für 220 kV Nennspannung durch eine sehr öl- und raumsparende Bauart

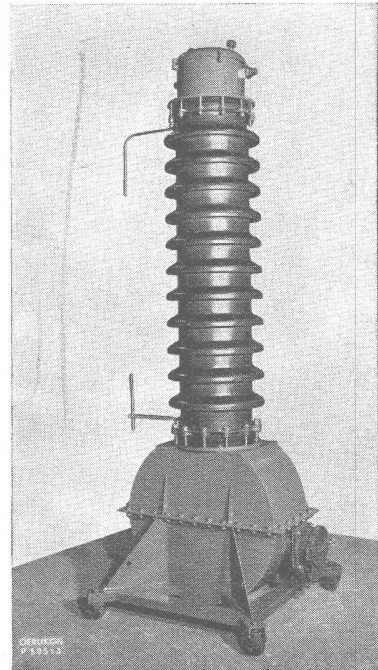


Bild 4: Stromwandler in ölsparender Bauart für Höchstspannungen

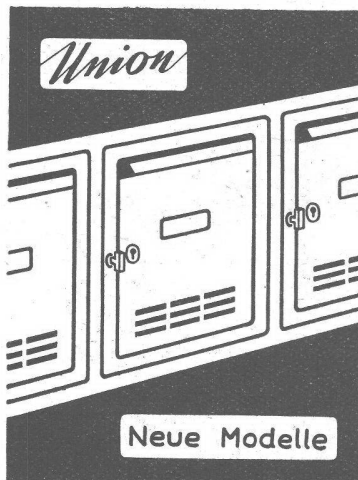
aus. Bei gleicher oder noch grösserer Betriebssicherheit als bei den bisherigen Bauarten wird beim neuen Stromwandler nur noch etwa $\frac{1}{4}$ des früheren Ölvolumens gebraucht. Der Wandler ist mit zwei Kernen, einem Relais- und einem Messkern, ausgeführt für je 60 VA und den Genauigkeitsklassen 1 und 0,5, Bild 4.

BAUBESCHLÄGE MÖBELBESCHLÄGE WERKZEUGE

Besichtigen Sie bitte meine Ausstellung in der Baumuster-Centrale, Talstrasse 9

F. Bender.

ZÜRICH, Oberdorfstrasse 9 und 10, Tel. 32 71 92



Neue Modelle

Brief- und Milchkasten Mauerkassen

Union-Kassen- fabrik AG.

Postfach Zürich 40
Telephon (051) 25 17 58

Verlangen Sie Prospekt Nr. 49

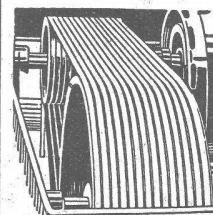
St. Margrether-Sandstein

Kennen Sie die Vorzüge meines Materials? Jegliche Steinhauerarbeiten, Tür- u. Fenstereinfassungen, Cheminées etc.

Verlangen Sie unverbindlich Offerte oder Vertreterbesuch.

STEINBRUCH- UND STEINMETZGESCHAFT

E. GAUTSCHI St. Margrethen Tel. 7 34 86



Industrie-Artikel

Treibriemen Transportbänder
Keilriemen Riemenverbinder
Dichtungsmaterial Gummischläuche

Adolf Schlatter A.G. Zürich
Tel. (051) 26 17 86 Stampfenbachstr. 73

Darex AEA

Die neue Beton-Technik

Der Einschluss 3-5 % (Abs. Vol.) Luft im Beton durch DAREX-AEA gibt: **Sichere Frostbeständigkeit**, Widerstandsfähigkeit gegen Sulfate, Wasserundurchlässigkeit, Reduktion des Anmachwassers, **grössere Plastizität**, leichtere Verarbeitung, keine Wasserabscheidung u. Entmischung, keine Kiesnester. Durch Reduktion des W/Z-Faktors u. des Feinsandes keine Festigkeitsverluste.

Generalvertretung: **Roger Frey**, dipl. Ing., Beethovenstr. 47, **Zürich 2**, Tel. (051) 23 33 64

Vobag

AG. für vorgespannten Beton
Zürich

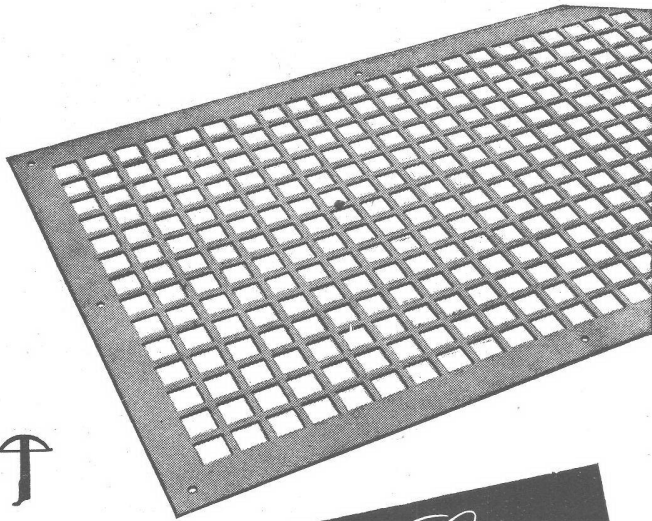
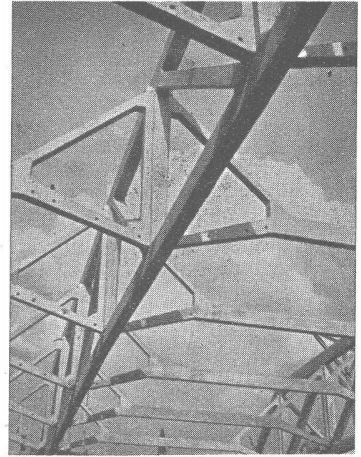
Telephon (051) 28 64 74

Spezialfirma für die Lieferung von Bauelementen
aus Vorspannbeton und Eisenbeton

VORTEILE

KURZE BAUZEIT - MINIMALER UNTERHALT - WIRTSCHAFTLICHKEIT

Eisenbetonfachwerk (montagefertig)



Flache und gepresste „HESCO“-Ventilations-Gitter
in lackierter oder verzinkter Ausführung

Im weitem fabrizieren wir HESCO-Ventilationsklappen, Ventilations-
Schieber, sowie luft- und gasdichte Klappen. Extra-Anfertigungen
werden mit ganz besonderer Sorgfalt behandelt.

Hess & Cie., Pilgersteg, Rütli (Zch.)
Telephon (055) 2 35 22 Drahtzieherei, Metallwaren- und Nagelfabrik

Bitte besuchen Sie uns an der Mustermesse in
Basel am Stand 4480 in der Halle XIII

Isolierte Drähte und Kabel

für Stark- und Schwachstrom in nor-
menmässiger und Spezialausführung
mit Gummi- und Plastoflexisolierung

Wicklungs- und Apparatedrähte

Bodenbeläge

aus Plastic, Marke „Sucoflor“

Pressformstücke

aller Art aus Suconit (Bakelit) und in
Kunstharz-Spritzguss für Elektrotech-
nik und Apparatebau

SUHNER+G

HERISAU

Draht-, Kabel- und Gummiwerke
Kunstharz-Presswerk

Telephon 51831

SCHWEIZ. SPRENGSTOFF A.-G. CHEDDITE

Fabriken in Liestal und Isleten (Kt. Uri)

Bureau in Liestal

Telephon 7 24 33
Telegr.-Adr.: Cheddite Liestal

liefert die bewährten

Sicherheitsprengstoffe: { Gelatine Telsit, Spezial Gelatine Telsit,
Cheddite und Gelatine Cheddite, sowie
ungefrierbare Dynamite und Sprenggelatine

Prima Sprengkapseln in Aluminium, Zündschnüre und Zubehör

Generalvertreter für die französische Schweiz: Petitpierre & Grisel, Neuchâtel

Albiswerk Zürich A.-G.

Halle V, Stand 1248

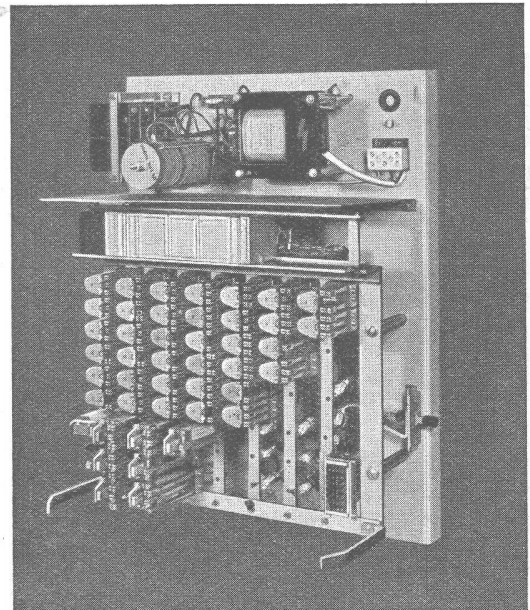
Der rastlose Wunsch nach immer rascherem Austausch von Nachrichten hat die Telephonie auf den heutigen hohen Stand der Vervollkommnung gebracht. Die Albiswerk-Zürich A.-G. ist an dieser Entwicklung mitbeteiligt und stellt ihre Erfahrungen nicht nur in den Dienst für den Bau von Amtsausrüstungen der Eidg. Telephonverwaltung, sondern sie gibt mit ihren automatischen Haustelesonanlagen auch jedem Geschäftsmann die Mittel in die Hand, seinen Telephonverkehr rationell und kostensparend zu gestalten.

An der Mustermesse sind diese Haustelesonanlagen in verschiedenen Grössen vorführungsbereit ausge-



Hauszentrale für 1 Amtsleitung und 5 Teilnehmeranschlüsse

Zentralen III/20 und V/45 in Betrieben mittlerer Grösse sehr beliebt sind. (Bei diesen Bezeichnungen bedeuten die römischen Ziffern die Zahl der Amtsleitungen und die arabischen Ziffern die Zahl der Teilnehmeranschlüsse.) Als Neuheit wird der Automat für 30 interne Teilnehmer (ohne Amtsleitung) vorgeführt. Er wird hauptsächlich da eingesetzt werden, wo eine Trennung zwischen dem internen und dem Amtsverkehr erwünscht ist, so in Hotels, Spitalern usw.



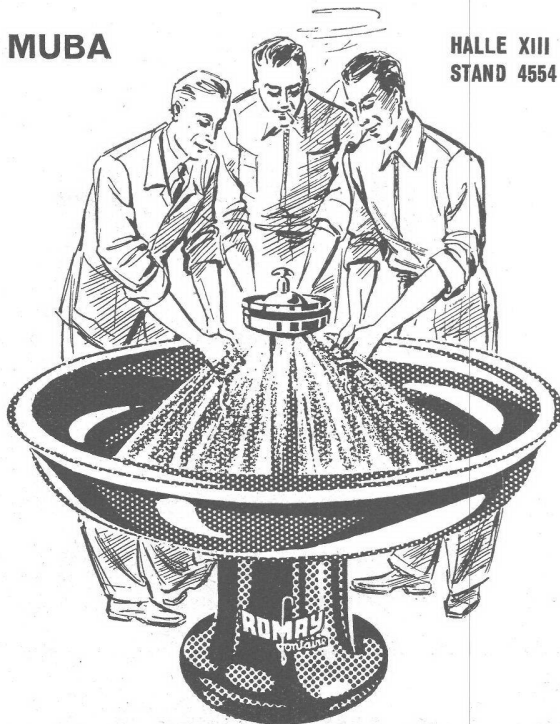
Chefstation zum Anschluss von 8 Amts- oder Hausleitungen

stellt. So sind beispielsweise die Hauszentralen I/2 und I/5 besonders geeignet für gewerbliche Betriebe, während die

Die an die betriebsbereiten Telephonzentralen angeschlossenen, eleganten Telephonstationen zeichnen sich trotz

MUBA

HALLE XIII
STAND 4554

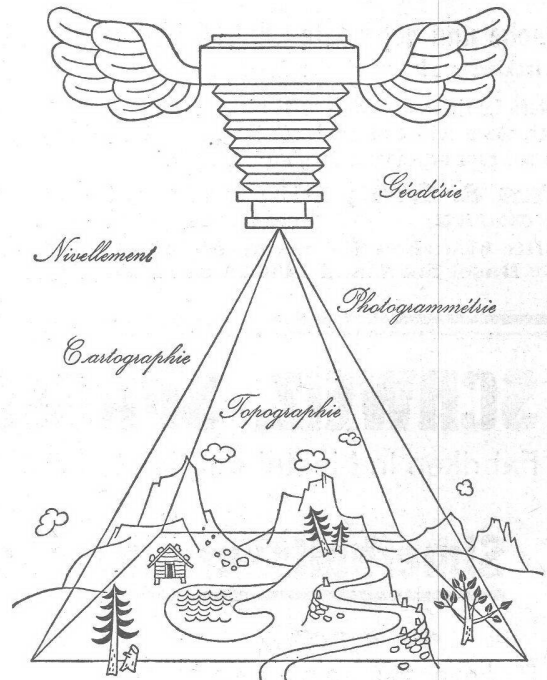


ROMAY-WASCHFONTÄNEN
bewähren sich am besten

ROMAY AG., ZÜRICH
Gessnerallee 40 - Tel. (051) 25 12 87

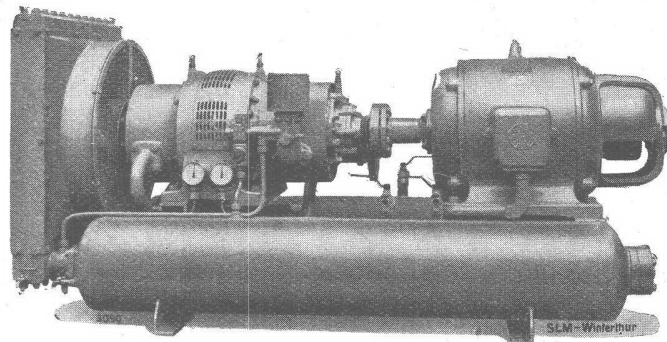
LEUPIN & SCHWANK

Bureau technique, Berne Telephone 3 52 72



SLM ROTATIONS-KOMPRESSOREN

fahrbare und transportable Anlagen für den Baubetrieb



Luftgekühlter SLM-Chassis-Kompressor, Leistung 35 PS

SCHWEIZERISCHE LOKOMOTIV- UND MASCHINENFABRIK WINTERTHUR

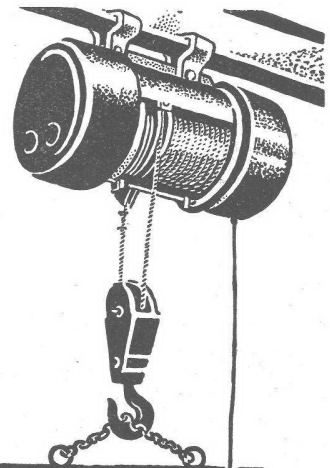
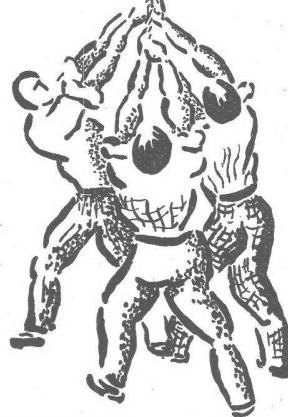
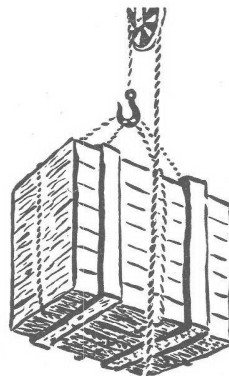
Spiral

VERZÄHNUNGEN



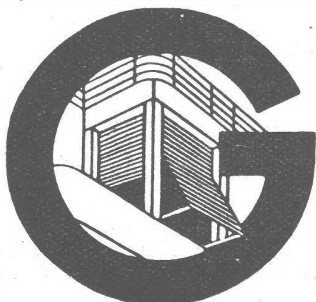
Sauter/Bachmann & Cie
ZAHNRÄDERFABRIK
Netstal/Gl.

ANNE



Unsere Spezialitäten
Elektrozüge
Transportanlagen
Krane
Hängekrane
Aufzüge
Roll- und Schiebetor-Antriebe

UTO AUFZUG-u.KRANFABRIK A.G.
ZÜRICH-ALTSTETTEN Tel.255310



Rolladenfabrik A. GRIESSER AG.

AADORF Basel Bern Genf Lausanne Luzern St. Gallen Zürich
(052) 471 12 (061) 563 63 (031) 292 61 (022) 253 84 (021) 332 72 (041) 231 45 (071) 274 95 (051) 237 98

Holzrolläden
Stahlrolläden

Stoffstoren
Jalousieläden

Kipptore
Klapptreppen



Gegen Feuchtigkeit und Wasser

INERTOLWERKE

FABRIKATION CHEMISCHER PRODUKTE FÜR
DEN BAUTENSCHUTZ

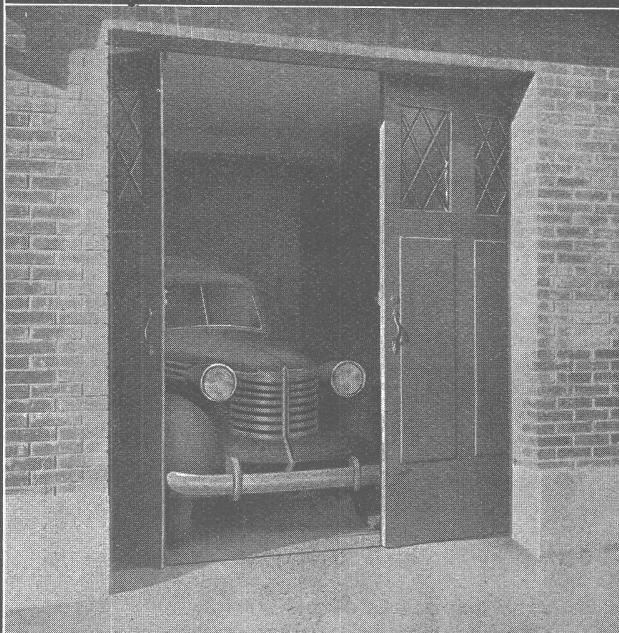
SIEGFRIED

keller CO

WALLISELEN-ZÜRICH

Tel. (051) 93 21 14 Paris Mailand

Gema Garage-Tor



GEILINGER & CO.

Eisenbau-Werkstätten
WINTERTHUR

der gedrängten Bauart durch wesentlich verbesserte Uebertragungseigenschaften und Störfreiheit bei Hochfrequenz-Telephon-Rundspruch aus. Die in verschiedenen Ausführungen gezeigten, ferngesteuerten Chefstationen und Personensuchanlagen mit optischen oder akustischen Rufzeichen werden bei modernen Telephonanlagen wegen ihrer einfachen Bedienung immer mehr geschätzt.

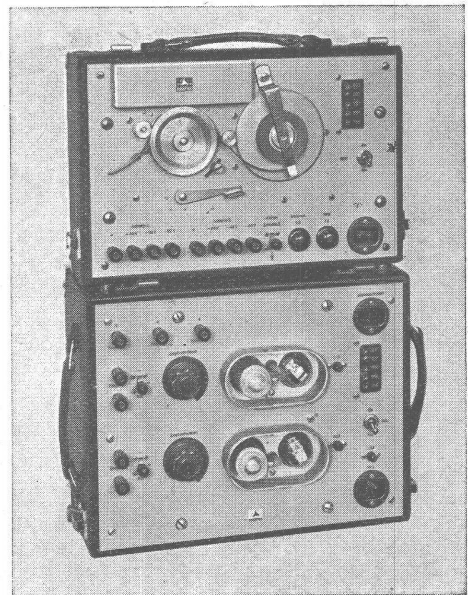
Sowohl für das Spital, wie für das Hotel und für das Geschäftshaus ist es wichtig, den Personalverkehr nicht nur rasch, sondern auch möglichst lautlos abzuwickeln. Mit Lichtrufanlagen wird dieses Ziel weitgehend erreicht. Aus der grossen Zahl der Apparate ist eine Auswahl zusammengestellt worden, die den Besuchern einen Einblick in die zahlreichen Verwendungsmöglichkeiten geben sollen.

Ueber Mess- und Prüfgeräte geben eine Anzahl von Apparaten von den Leistungen der Firma auf diesem Spezialgebiet kund, nämlich:

Der vielseitig verwendbare Breitbandmessverstärker eignet sich unter anderem als Klirrfaktorarmer Vorverstärker für oszillographische Messungen, zur Messung von Rauschspannungen an Widerständen und allgemein für hochohmige Messungen bei kleinen Spannungen. Die maximale Verstärkung beträgt 100 db und ist amplituden- und phasentreu. Frequenzbereich: 10 Hz bis 500 KHz.

Der RC-Generator dient allgemein als Ton- und Trägerfrequenz-Erzeuger im Bereich von 150 Hz bis 200 KHz. Seine Ausgangsfrequenz ist bei grosser Genauigkeit über das ganze Band stetig einstellbar. Der Klirrfaktor beträgt weniger als 1,5 Promille.

Mit dem Impulsschreiber können die Schliessungs- und Oeffnungszeiten von Kontakten graphisch aufgenommen werden. Das ausgestellte tragbare Gerät ist mit zwei vollständig getrennten Schreibsystemen ausgerüstet, wobei das eine zur Eichung an die Netzfrequenz geschaltet



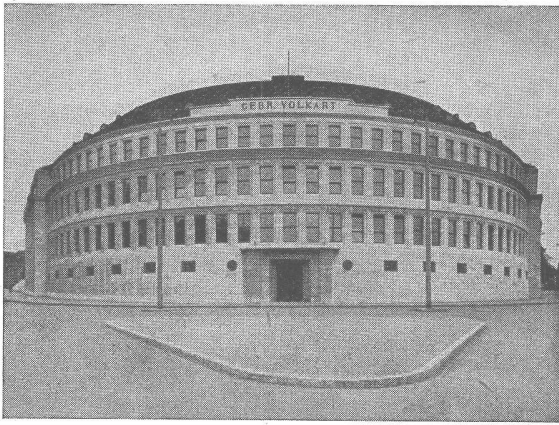
Impulsschreiber mit Zusatzgerät

werden kann. Bei Verwendung des Zusatzgerätes, das im wesentlichen ein Verstärker mit hochohmigem Eingang ist, lassen sich mit dem Impulsschreiber genaue Messungen von Gleich- und Wechselstrom-Impulsen durchführen, ohne dass die Leitungen abzutrennen sind.

Der zum ersten Mal ausgestellte Schieberregler für Studioanlagen schliesst auf diesem Gebiet eine Lücke. Seine gutdurchdachte Konstruktion macht eine Wartung fast überflüssig und bürgt für minimale Geräuschspannung. Die schmale Form der Regler erleichtert den Zusammenbau zu ganzen Gruppen.

An einem Tableau wird der Albis-Antennenverstärker zusammen mit einer abgeschirmten Antennenanlage gezeigt, wie sie in Mehrfamilienhäusern für einen einwandfreien Radioempfang unerlässlich ist.

Der Albis-Radio, auch kombinierbar mit Telephonrundspruch legt Zeugnis ab von wohldurchdachter Ingenieurarbeit gepaart mit künstlerischem Empfinden beim Entwurf der Gehäuse.



Geschäftshaus Gebr. Volkart, Winterthur Photo: Photoglob

BERNHARD HITZ + USTER

Fugenlose **SPRAY LIMPET ASBEST-**
Akustik- und Schallschluckbeläge
Akustikplatten für Decken- und Wandbeläge

SPRAY LIMPET ASBEST-Schallschluck- und Wärme-
isolierbeläge an Bürodecken - 810 m² - fugenlos aufgespritzt

Kägi & Co.

Gasröhren

Siederöhren

Pressröhren

Gussröhren

Ablaufröhren

Präzisionsröhren

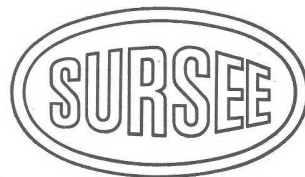
+GF+ Fittings

Schweissbogen

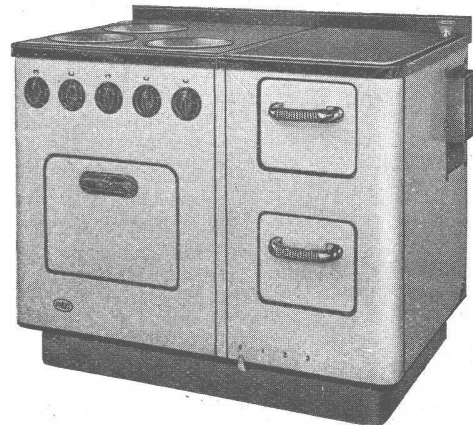
Schachtdeckel

Armaturen

Winterthur



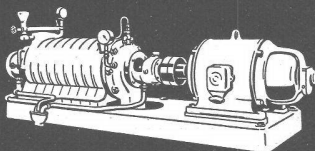
praktische und formschöne Kochherde
kombiniert elektr./Holz und Kohle



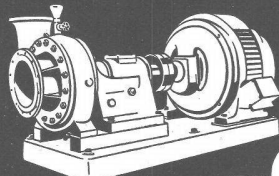
SURSEE-WERKE AG SURSEE

Fabrik für Haushalterde u. Grossküchenapparate
für Elektrisch, Gas, Holz/Kohle oder kombinierte
Anordnung

Auskünfte durch Installationsgeschäfte, Elektrizitäts-
oder Gaswerke oder direkt



Hochdruck-
Zentrifugalpumpen



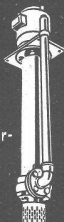
Niederdruck-
Zentrifugalpumpen



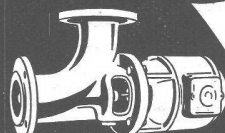
Propeller-
Rührwerke



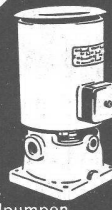
Unterwasser-
Pumpen



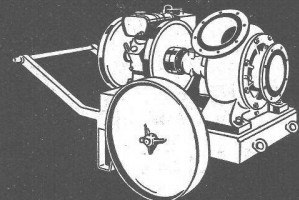
Abwasser-
Pumpen



Rohrbogen-
Propellerpumpen



Bezin- &
Kühlmittelpumpen



Schraubenpumpen

K. RÜTSCHI & CO.
BRUGG
Pumpenbau

Brun & Cie. A.-G., Maschinenfabrik, Nebikon

Halle VIII, Stand 3008

Der Stand der Firma BRUN weist dieses Jahr mehrere interessante Neu-Konstruktionen auf. Besondere Beachtung findet der Kran mit Pneu-Bereifung. Er kann als Hochbau-Kran bis 18 m Rollenhöhe sowie als Tiefbau- und Lagerplatz-Kran mit kleinerer Höhe verwendet werden und eignet sich auch für Greifer-Betrieb. Mit entsprechender Zusatz-Ansrüstung kann der Kran in einen Löffelbagger von 300 Liter Inhalt umgewandelt werden. Die gross dimensionierte Pneu-Bereifung ermöglicht es, den Kran auch bei ungünstigen Bodenverhältnissen vorteilhaft einzusetzen.

Die Zentrifugal-Pumpe, wovon je eine mit Benzinmotor und Elektromotor gezeigt wird, ist selbstsaugend und für leichten Transport fahrbar mit Pneu-Bereifung gebaut.

Die Einrad-Motorwalze besitzt ein vollständig geschlossenes, dauernd im Oelbad laufendes Getriebe und ist mit luftgekühltem 4/6 PS-Benzinmotor ausgerüstet. Die Walze ist für Wasserfüllung vorgesehen, und das Betriebsgewicht beträgt rd. 1000 kg.

Das fahrbare Transportband, 400 mm Bandbreite besitzt Pneu-Bereifung und eingebauten Spezial-Elektromotor in vollständig geschlossener Bauart.

Die Betonmischmaschine, Zweirad-Ausführung mit Kugellager und Pneu-Bereifung, 100 Liter Trommelfüllung mit direkt gekuppeltem Bernard-Benzinmotor, die bis zu 3 m³/h Beton erzeugt, kann sehr leicht transportiert werden und nimmt ganz wenig Platz in Anspruch.

Der Steinbrecher, neuester Konstruktion, ist mit Präzisions-Tonnenlagerung ausgerüstet, die eine hohe Tourenzahl zulassen, wodurch die Leistung des Brechers gegenüber der früheren Ausführung beträchtlich erhöht wird. Ausser Steinbrechern aller kuranten Grössen umfasst das Fabrikations-Programm dieser Aussteller-Firma alle Maschinen für Kies- und Sandaufbereitung und es werden als Spezialität Kabelbagger und komplette Sand- und Kiesaufbereitungs-Anlagen erstellt.

Die fahrbare Kompressor-Anlage modernster Konstruktion, zweistufig, luftgekühlt, angetrieben durch Dieselmotor ist mit Rollenlager-Achsen und Pneu-Bereifung versehen. Mit ihr können zwei schwere Aufbruchhämmer oder ein Bohrhämmer betrieben werden.

Der Rohrverlegebock mit Drei-Geschwindigkeitswinde, vollständig geschlossener Bauart; die Winde kann leicht abgeschraubt und für andere Zwecke verwendet werden.

Hebezeuge für Hand- und elektrischen Betrieb, wie: Flaschenzüge, Laufkatzen, Wandwinden, Fusswinden usw., die für Tragkräfte von 250 kg bis 50 t gebaut werden. Diese Hebezeuge leisten in Industrie, Handel und Gewerbe unentbehrliche Dienste. Wer Transportfragen irgendwelcher Art zu lösen hat, wird gut tun, sich die Hebezeuge anzusehen und sich von den Standvertretern beraten zu lassen.

Die Motor-Feuerspritze, Leistung 1600 l/min. bei 80 m manom. Förderhöhe wird infolge ihrer gediegenen, formschönen Ausführung jeden Kenner erfreuen.

IMMO A.-G., Fabrik elektrischer Apparate, Zürich 4

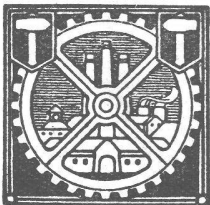
Halle III b, Stand 2533

Wie jedes Jahr zeigt diese Firma ihre Starkstrom-Relais für Wechselstrom, welche immer noch als einzige das SEV-Qualitätszeichen tragen und sich in den vergangenen Jahren bewährt haben.

Diese magnetischen Typen sind als Impuls-, Arbeits- und Ruhestromrelais verwendbar und für spezielle Zwecke auch mit Mehrfachkontakten ausgerüstet. Ihre Merkmale sind: geringe Abmessungen, Lage- und Erschütterungsunempfindlichkeit, Schaltleistung 6 Amp. bei geringstem Steuerstrom (3 VA), geschlossenes Gehäuse aus Kunstharz-Pressstoff.

Daneben hat die Ausstellerin zwei beachtenswerte Neuerungen herausgebracht, nämlich ein piezo-elektrisches Kristall-Relais und ein Drehspulrelais. Das Kristallrelais stellt das empfindlichste Relais der Welt dar und ersetzt Elektronenröhren, während das Drehspulrelais das niederohmige Gegenstück bildet, welches auf Sperrschicht-Photozellen und Thermolemente anspricht.

Die IMMO A.-G. zeigt dieses Jahr als weitere Neuerung komplette Apparate in wasserdichten Gussgehäusen, welche mit den genannten Relais ausgerüstet sind und für die verschiedensten Zwecke, wie Photozellen-Schaltapparate, Diebstahl- und Feuermeldeanlagen, Niveaugeräte ohne Schwimmer usw. verwendet werden. Die Sicherheit dieser Apparate ist dadurch auf ein Maximum gebracht worden, dass sie keiner Abnutzung, sowie keiner Alterung unterliegen und ein rein mechanisch-elektrostatisches Prinzip innehaben.

**EISENBAU UND SCHLOSSEREI**

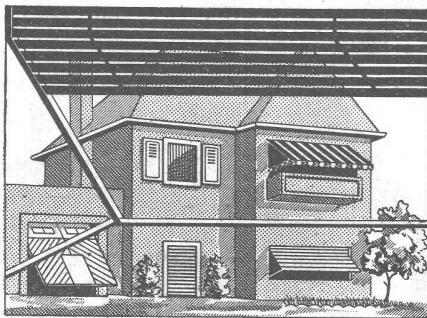
EIGENES INGENIEUR-BUREAU

ALBERT MEYER & SOLOTHURN

VORSTADT 8

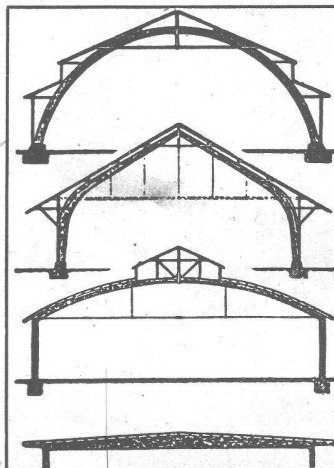
TELEPHON 2 35 89

Eisenkonstruktionen - Projekte u. statische Berechnungen - Schaufenster-Anlagen - Metalltüren in Stahl, Bronze, Messing und Weissmetall Schmiedeiserne Fenster mit Spezialprofil für Einfach- und Doppelverglasung Geländer - Treppen - Gitter - Veranden - Marquisen und Sonnenstoren

**E. TRABER & Co. GOLDACH (St. G.)**

Rolladen- und Storenfabrik

Tel. (071) 4 28 12

**B. ZÖLLIG SÖHNE**

Holz-Konstruktionen

ARBON

Spezialität:
AUSFÜHRUNG in der HETZERBAUWEISE

FÜR LAGER-, TURN- UND FABRIKHALLEN
LEHRGERÜSTE UND KIRCHEN
RISSFREIE SÄULEN

Repetitions-Theodolit WILD T1

Glaskreise 360° od. 400°
Genauigkeit 1/10 Minute
Gewicht 4,850 kg

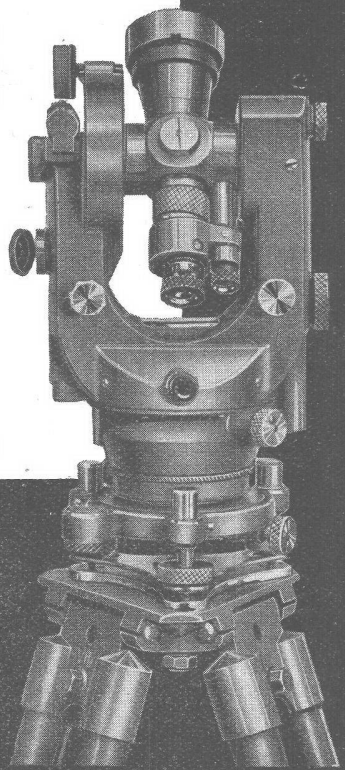
Anwendungsgebiet:

Tachymetrie
Kleintriangulationen
Bauarbeiten
Bergbau

Weitere Modelle:

T0, T2, T3, T4

Verlangen Sie Prospekte



WILD
HEERBRUGG

Verkaufs-AG.
Heinrich Wild's
geodätische Instrumente
Heerbrugg (Schweiz)

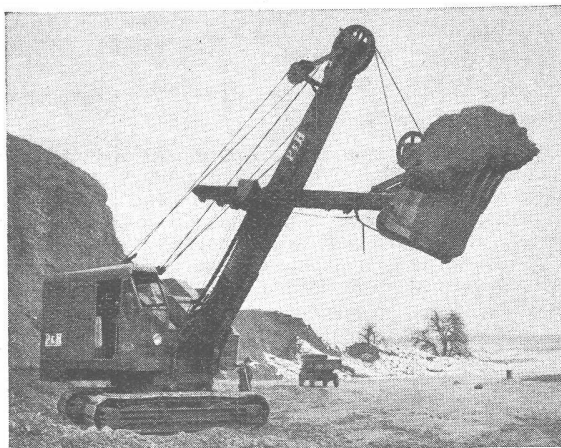
KABELWERKE BRUGG AG.

BLEIKABEL

aller Art für **Stark-** und **Schwachstrom**

TRU-LAY-BRUGG-DRAHTSEILE

für alle Anwendungsgebiete



Löffelbagger mit Tru-Lay-Brugg-Drahtseilen ausgerüstet

Dieses Jahr habe ich mich für die Mustermesse ganz besonders schön gemacht. Besuchen Sie mich bitte im

Stand 1080 Halle III B Parterre

B.A.G.



B.A.G. BRONZEWARENFABRIK A.G. TURGI



MÜLLER

Heizungen
Oelfeuerungen
Ventilationen
Vollautomatische
Klima-Anlagen

JOH. MÜLLER. Heizung u. Lüftung AG.
RÜTI/Zch.

Maag-Zahnräder A.-G., Zürich Halle VI, Stand 1614

Die MAAAG-ZAHNRÄDER A.-G. zeigt auch dieses Jahr an der MUBA wieder einige interessante Erzeugnisse aus ihrem reichhaltigen Fabrikationsprogramm. Eine mit je zwei Stösseln und Rundtischen versehene Zahnradhobelmaschine (Typ DSH-20) ist besonders für die serienmässige Fertigung genauer Stirn- und Schraubenräder bis 200 mm Durchmesser geeignet; sie ist nun ebenfalls mit Steuerscheibe ausgerüstet, die eine konstruktive Verbesserung des Automatenkastens darstellt. Die damit erreichten Vorteile sind u. a. höhere Leistungsfähigkeit und verminderte Werkzeugkosten. Zum Schleifen von Stirn- und Schraubenrädern bis 120 mm Durchmesser ist die Zahnradschleifmaschine (Typ HSS-10) entwickelt worden, die sich durch ihre unerreichte Leistungsfähigkeit bei höchster Genauigkeit auszeichnet, wovon die beiden nachstehenden Beispiele zeugen:

Modul	Zähnezahl	Zahnbreite mm	Schraubenwinkel	Schleifzeit*) s
3	33	26	—	6,1
2,28	31	22	38°	8,7

*) pro Zahn und 10 mm Zahnbreite

Hierbei sind je zwei Räder in einem Arbeitsgang geschliffen worden. Die erreichte Endgenauigkeit entspricht normalen Anforderungen an sehr gute Qualität, d. h. Teilungs- und Profilfehler bewegen sich innerhalb 3—4 Tausendstelmmillimeter; Rundlauffehler liegen bei 15 Tausendstelmmillimeter pro Radpaar. Für geringere Ansprüche können die angeführten Zeiten noch um 20 bis 30 Prozent gekürzt werden.

Die ebenfalls ausgestellte Zahnradschleifmaschine Typ HSS-60A ist eine Sonderausführung des Typs HSS-60. Dank einer sinnreichen Vorrichtung am Rollbogenständer ist es möglich, Kopf und Fusskorrekturen vorzunehmen, was besonders bei der Erzeugung von Rädern für Flugmotoren eine bedeutende Rolle spielt.

Neben den erwähnten Zahnradbearbeitungsmaschinen sind auf dem Stand der MAAAG-ZAHNRÄDER A.-G. noch eine ganze Reihe von Zahnradprüfgeräten zu sehen, unter denen insbesondere die Zahnradprüfmaschine Typ PH-60 und das Zahnflankenprüfgerät Typ F-50 mit einstell-

barem Grundkreis erwähnt seien. Als Erzeugnisse der MAAAG-Zahnradbearbeitungsmaschinen sind ferner verschiedene Zahnradpumpen, sowie einige speziell interessante Verzahnungen ausgestellt, wie beispielsweise geschliffene Kegelhäder.

ASEOL Adolf Schmidts Erben A.-G., Bern

Halle XIII, Stand 4556

Mit einer reichhaltigen Schau dokumentiert diese Firma die Leistungsfähigkeit der einheimischen Produktion von Schmiermitteln und chemisch-technischen Metallbearbeitungshilfsstoffen. Der Stand vermittelt nicht nur einen Ueberblick über das Fabrikationsprogramm, sondern lässt uns auch einen Einblick in die rege Forschungs- und Aufklärungstätigkeit des Unternehmens tun.

Aus der grossen Reihe von Schmierfetten interessieren besonders ein geschmeidiges, stark haftendes und gegen Temperatureinflüsse widerstandsfähiges Fett für Zahnräder und offene Getriebe, ein neuzeitliches schlagfestes und doch leicht pressbares Chassis-Compound und ein für die Textilindustrie bestimmtes, kurzfasriges, leicht gleitendes Ringfett.

Von den ausgestellten Oelen greifen wir das Hochdruckgetriebeöl ASEOL 111—14 für Autos und Industriegetriebe heraus, das sich neben der hohen Druckfestigkeit durch ein ausserordentliches, stabiles Temperaturverhalten auszeichnet.

Reich ist die Schau an Hilfsstoffen für die Metallbearbeitung. Vor allem verdienen ein neuartiges, unter Zuhilfenahme von Aktivstoffen, Schwefel, Chlor und fetten Oelen hergestelltes Schneid- und Automatenöl für die Decolletagen- und Uhrenindustrie, ein hinsichtlich Wirkung und Wirtschaftlichkeit überraschend vorteilhaftes, wasserlösliches Schleiföl und ein für Lagerung und Transport von Maschineneinzelteilen neu ausgearbeiteter Rostschutz unser Interesse. Die bereits letztes Jahr gezeigte Serie von ASEOL-Schmirgel- und Polierpasten ist um weitere Typen ergänzt worden und vermag heute allen Anforderungen gerecht zu werden.

Der Automobilist und Lastwagenbesitzer wird sich für das besonders wirksame, reinigende und entfettende ASEOL Auto-Shampoo interessieren, das von der Firma in neuer Form auf den Markt gebracht wird. Der Stand vermittelt jedem Messebesucher aus Industrie und Gewerbe ein eindruckliches Bild der Leistungsfähigkeit der ASEOL-Werke.

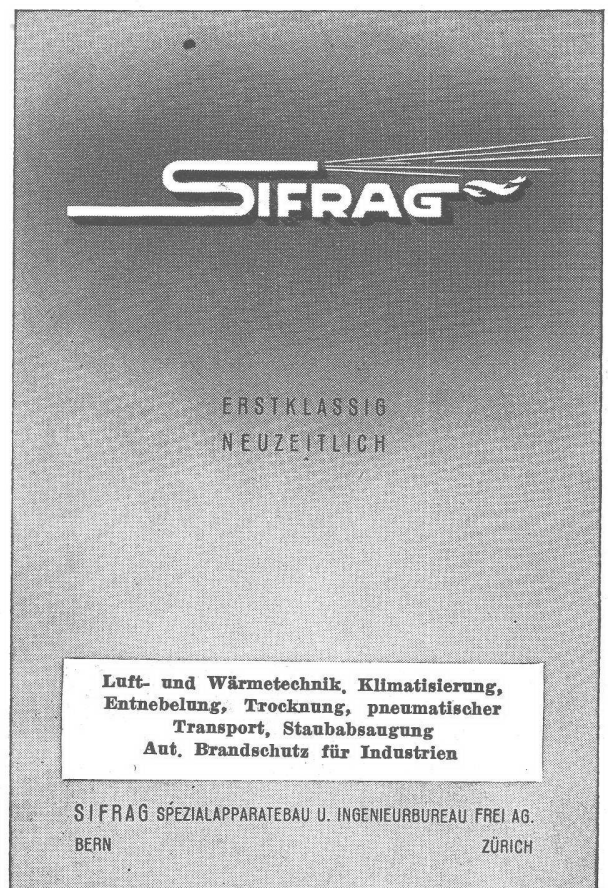


Wissen Sie schon,
dass die Plus in
Basel für alle Sorten von Elektrofahrzeugen
die bewährten „Plus“-Traktionsbatterien her-
stellt? Wenn Sie solche Batterien benötigen,
dann liegt es in Ihrem Interesse, uns sofort
anzufragen. Wir garantieren für tadellosen
Batteriebetrieb und beraten Sie gerne und
kostenlos in allen einschlägigen Fragen.
Beste Referenzen stehen zur Verfügung.

Verlangen Sie Prospekte und
Vertreterbesuch.

TRAKTIONSBATTERIEN Plus

PLUS ACCUMULATORENFABRIK AG. BASEL 6



SIFRAG

ERSTKLASSIG
NEUZEITLICH

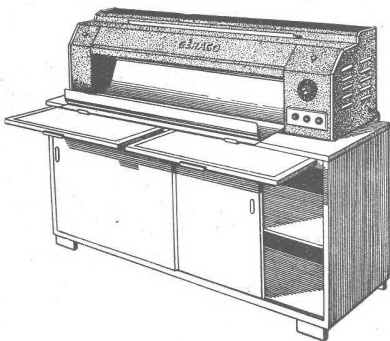
**Luft- und Wärmetechnik, Klimatisierung,
Entnebelung, Trocknung, pneumatischer
Transport, Staubabsaugung
Aut. Brandschutz für Industrien**

SIFRAG SPEZIALAPPARATEBAU U. INGENIEURBUREAU FREI AG.
BERN ZÜRICH

GLASDÄCHER

in kittlosem System „KULLY“

GLASDACHWERKE OLTEN
A. KULLY, Dipl.-Ing., OLTEN GEGRÜNDET 1854
 TEL. 539 01 und 02



GERACO

die schweizerische Lichtpausmaschine

MUSTERMESSE BASEL

Vorführung Halle X, Stand 3841

Racher

& CO. PELIKANSTRASSE 3
 ZÜRICH TEL (051) 23 16 88

Saflex

Installationsdrähte, Bleikabel mit verstärkter
 Isolation

für Haus- und Werk-Installationen

Isoliermaterial - Isolierte Drähte

für die gesamte Elektroindustrie

Keramische Isolierkörper

für den Elektro-Apparate- und Ofenbau

Dellit-, Radiolit- und Asbestitplatten

für hochbeanspruchte Konstruktionsteile
 und Schalttafeln

Canevasit-Hartgewebe

für geräuschlose Zahnräder



SCHWEIZERISCHE ISOLA-WERKE
BREITENBACH

TELEPHON (061) 71191

Muba: Halle V Stand 1392



Qualitäts-Fabrikate

in Basaltolit-Quarzit

Treppenanlagen **Bodenplatten**

hydraulisch gepresst, mit granitharter Gehfläche, in verschiedenen
 Farben

Standard-Formate: 25/25/2 cm
 30/30/2 cm
 35/35/2,5 cm
 40/40/3 cm

in Granit-Imitation sofort ab Lager lieferbar!

SPEZIALBETON AG. STAAD (St. G.)

Adolf Feller A.-G., Horgen

Halle V, Stand 1306

Es ist der Firma und ihrem Architekten gelungen, auf dem relativ kleinen, zur Verfügung stehenden Raum durch die staffelförmige Gliederung der Reklamewände an der Rampe ein Maximum an Ausstellungsfläche und Innenraum zu schaffen. Vor der als Blickfang dienenden Wand wird mit einer Prüfmaschine im Betrieb gezeigt, wie die Kippschalter nach dem neuen System in Dauerprüfungen auf ihr Verhalten im Gebrauch untersucht werden. Die erreichbaren Schaltzahlen liegen weit über der Norm und die Schalter zeichnen sich deshalb durch eine bisher kaum erreichte Lebensdauer aus.

Nicht nur der Stand zeigt sich in einer neuen Form; die Firma ist dieses Jahr überdies in der Lage, einige bemerkenswerte Neukonstruktionen zu zeigen, die die Fachwelt ganz besonders interessieren dürften; so z. B.

Kippschalter: 1 P, 6 A 250 V, für Einbau in Kleinmaschinen und Apparate (Bild 1);

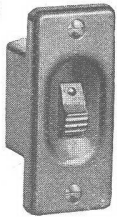


Bild 1

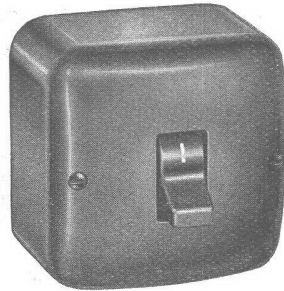


Bild 2

Kippschalter: 2- und 3polig, 10 A 500 V/15 A, 380 V, zum Auf- und Einbau, für Maschinen und Apparate, für beschränkte Platzverhältnisse besonders geeignet (Bild 2);

Industrie- und Apparate-Steckkontakte: 3 P + E, 6 A 500 V;

Stecker: 2 P + E, 6 A 250 V, kleinstes Modell.

Die gleichzeitig ausgestellten Apparate aus dem bisherigen Fabrikationsprogramm, die in den verschiedenen Anwendungsmöglichkeiten und Ausführungsarten gezeigt werden,

führen auch dem Nicht-Fachmann vor Augen, wie bei Industrie-Produkten, die Zweckmässigkeit mit Formschönheit vereinigt werden können.

Kern & Co. A.-G., Aarau Halle III b II, Stand Nr. 2610

Dieses bestbekannte Unternehmen fabriziert seit 130 Jahren Präzisions-Reisszeuge für Techniker, Handwerker, Schüler usw. Seit mehreren Jahren werden die Reisszeuge der Serie A wieder in verchromter Ausführung geliefert, die maximalen Schutz gegen Rost und Oxydieren bietet. Als interessante Neuerung seien erwähnt einige praktische Kombinationen in Lederetui mit Reissverschluss.

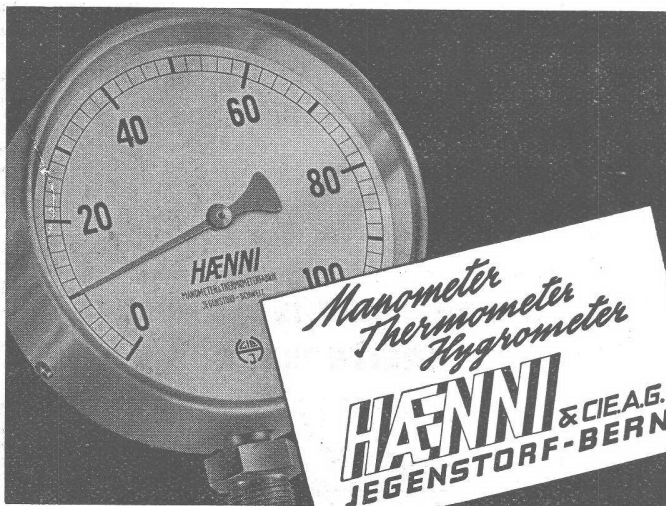
Theodolite: Bei allen DK (Doppelkreis)-Theodoliten ergibt jede Ablesung automatisch das arithmetische Mittel aus zwei gegenüberliegenden Kreisstellen. DK 1 und DKM 1 sind die kleinsten bis heute konstruierten Theodolite. Grosse Genauigkeit und geringes Gewicht (1,8 kg) machen diese Ausführungen zum bestgeeigneten Reisetheodoliten.

Nivellier-Instrumente: Neben ihren bisherigen Ausführungen zeigt Kern eine interessante Neuheit: GK 1 ist ein neues, kleines Nivellierinstrument, bei dem die üblichen Fusschrauben fehlen. Das Instrument wird mit einem Griff mittels Bajonettkupplung auf dem Gelenkkopf-Stativ befestigt. Die Grobhorizontierung erfolgt mit Klemmutter auf Dosenlibelle, Feinhorizontierung mit Feinkippschraube auf Koinzidenzlibellen. In seinen Dimensionen ist das Instrument dreimal kleiner als ein bisheriges Instrument gleicher Leistung.

Switar: 1:1,4 ist ein Kino-Aufnahme-Objektiv hoher Lichtstärke und Farbenrichtigkeit. Die Korrektur der Linsenfehler ist praktisch ideal. Auch bei offener Blende entstehen punktscharfe, brillante Bilder. (Switar- und Yvar-Objektive werden ausschliesslich für Paillard-Kino-Apparate fabriziert.)

Optik mit AR-Belag: Kern-Optik, Linsen und Prismen, werden mit AR-Belag versehen, einer hauchdünnen, glasharten Schicht, wodurch die Helligkeit der Kern-Feldstecher, Kern-Aussichtsfernrohre, Kino-Objektive usw. bis zu 50 % gesteigert wird.

Binokulare Prismenlupen: PL 3 ist das vielseitige Beobachtungsgerät, das mit Hilfe von vier auswechselbaren Objektiven Vergrösserungen von 7- bis 100-fach ermöglicht. Es ist ein ausgezeichnetes Hilfsmittel für die verschiedenen Zweige der Technik und Industrie.



MINERALÖL-TANKS AUS EISENBETON SYSTEM BORSARI

STEHEN SEIT 40 JAHREN UNUNTERBROCHEN IM GEBRAUCH

KEIN KORRODIEREN

KEIN ROSTEN

HEIZÖL-TANKANLAGEN

FÜR HANDEL, INDUSTRIE, GESCHÄFTSHÄUSER, VILLEN

TEL. (051) 24 96 18

BORSARI & Co. ZOLLIKON-ZÜRICH

GEGR. 1873

BAU GARANTIE — VERSICHERUNGEN



Winterthur
UNFALL

Schweiz. Unfallversicherungs-
Gesellschaft in Winterthur

KIW

für alle technischen Gummiwaren
und Asbestfabrikate

Transportbänder

Stiefel jeder Ausführung

Schläuche aller Art

Keilriemen

*Asbest-Packungen
und -Platten etc.*

Kautschuk- und Industriebedarf
Winterthur

Telephon (052) 2 36 66

CARAN D'ACHE

*Für das technische
Zeichnen*



nur

FIXPENCIL 22

mit eingebautem Minenspitzer

Detailpreis Fr. 3.75



HILCO URINOIR

die geruchlose, schlagfeste
frostsichere Anlage mit dem
desinfizierenden
HILCO-EMAILLACK-BELAG

Fabrikation und Einbau durch
A. HILBERT & CO. ZÜRICH 3
Zentralstr. 77 Tel. (051) 33 71 05

Aktiengesellschaft Joh. Jacob Rieter & Cie., Winterthur

Halle IX, Stand 3211

Diese Firma zeigt ein Sortiment von Maschinen, das sie zur Durchführung eines abgekürzten Spinnverfahrens auf Grund jahrelanger Versuche entwickelte. — Wickel aus 16 bis 20 Kardenbändern werden zunächst auf einer Wickelstrecke, ausgerüstet mit einem Sechszylinder-Streckwerk, ungefähr 10-fach verzogen und die so entstandenen Bänder in Kannen abgelegt. Acht dieser Bänder bilden nachher die Vorlage für je einen Kopf der Zwillingsstrecke, die ebenfalls mit einem Sechszylinder-Streckwerk arbeitet. Ein Rechen im Einlauf teilt aber die Bänder in zwei Hälften, die getrennt das Streckwerk passieren. Sie laufen nachher über gesonderte Führungsbleche in die Trichterräder, von denen pro Kopf ebenfalls zwei vorhanden sind. Die zwei Trichterräder winden das Band in die gleiche Kanne mit 12" Durchmesser ein. Sie dreht sich ständig um 180° vor und zurück. So entsteht darin ein Vorrat von zwei Bändern, die in zyklodischen Windungen aufgeschichtet nebeneinander liegen und sich beim Herausnehmen gegenseitig nicht stören. Der Grob-Mittelflyer verzieht anschliessend die Bänder weiter, und das Vorgarn gelangt nachher unmittelbar auf die Ringspinnmaschine oder, wenn es sich um feinere Garnnummern handelt, zur nochmaligen Verfeinerung erst noch auf den Feinflyer.

Damit fällt der Grobflyer, der erfahrungsgemäss viele Unregelmässigkeiten im Gespinnst verursacht, weg. Alle Maschinen arbeiten mit verhältnismässig niederen Verzügen, was ebenfalls die Gleichmässigkeit des Garnes hebt. Besondere Apparate sorgen dafür, dass die Produktion der hintereinandergeschalteten Maschinen genau aufeinander abgestimmt ist. Man vermeidet dadurch unnötige Ansatzstellen im Garn. Die Wickel laufen miteinander ab, und desgleichen entleeren sich die Kannen zu gleicher Zeit. Sehr genau arbeitende Abstellvorrichtungen legen die Maschinen bei Bandbruch still. So können auch von dieser Seite her keine Ungleichmässigkeiten vorkommen.

Der Materialtransport in Form von Wickeln und grossen Kannen erfährt in der Spinnerei bedeutende Erleichterung. Es entsteht durchwegs viel weniger nicht weiter verwendbarer Abfall.

Der Flyer besitzt ein Doppel-Streckwerk mit vier Zylinderpaaren. In der Mitte fasst ein Kondensator die Fasern wieder enger zusammen. Dieses Streckwerk gestattet ohne Schaden für das Gespinnst verhältnismässig hohe Verzüge.

Die Ringspinnmaschine stellt den Abschluss einer Entwicklung dar, die sich auf Erfahrungen von 30 Jahren stützt. Ihre Bauart ist ähnlich wie diejenige unseres bewährten Modelles 18, weist aber eine ganze Reihe von Verbesserungen auf, welche die Bedienung erleichtern. Unter anderem ist die Fadenabsaugung nun organisch in die Maschine eingegliedert. Der Ansaugapparat bildet einen Teil des Endschildes. Es sei aber besonders auf das neuartige, federbelastete Führungssattel-Streckwerk verwiesen. Die Druckwalzen auf den Riffelzylindern sind nicht mehr wie üblich durch die Oberwalzenhalter geführt, sondern mit den Belastungssäteln verbunden. Ihre Enden bleiben frei. Damit fällt die Verölung der Zapfen und deren kostspielige Reinigung weg. Entstehende Wickel können während des Betriebes bequem entfernt werden. Ein Klapphaken gestattet, das Streckwerk leicht zu entlasten und vollständig freizulegen. Die Druckwalzen selbst erhalten eine Kugellagerung, die sich durch ihre besondere Einfachheit auszeichnet. Als Belag dienen synthetische Ueberzüge.

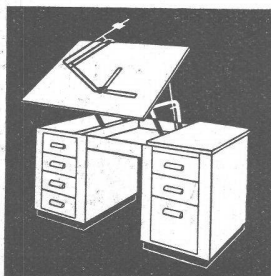
Andere Maschinen sind im Stand von befreundeten Firmen ausgestellt, so ein Florteiler bei der Firma Staub & Co., Männedorf, eine Karde bei der Mech. Kardenfabrik Graf & Co., Rapperswil, und eine weitere Ringspinnmaschine bei der Luwa A.-G., Zürich.

Micafil A.-G., Zürich-Altstetten

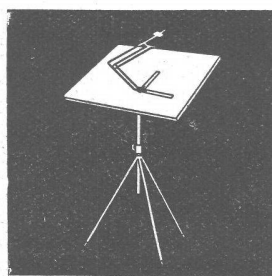
Halle V, Stand 1284

Wie im Vorjahr steht als Wahrzeichen auf diesem Stand eine Kondensator-Freiluft-Durchführung mit festem Isolierkörper aus Superresocel für eine Betriebsspannung von 400 000 Volt und eine Stossprüfspannung von 1,8 Mio Volt, welche den aktuellen Forderungen der Hochspannungs-Kraftübertragung Rechnung trägt. Daneben sind Wickelmaschinen ausgestellt, die an der letztjährigen Messe fehlten. Die Fachleute werden sich am Stand über alle Neuerungen erkundigen können, die seit zwei Jahren auf diesem Gebiet von der Micafil eingeführt wurden. Es wird eine Hochvakuumpumpe gezeigt, die ständig kaltes Wasser zum Sieden bringt, wobei der Wasserdampf die Pumpe passiert, ohne dass diese Schaden erleidet und ohne Emulgation des Pumpenöles. Diese Neuerung ist für die chemische Industrie von besonderem Interesse.

Auch Nopolinkondensatoren, Hochspannungsprüfgeräte, technische Kunstharz-Pressartikel und Isolationen für alle Spannungen sind ausgestellt.



HOVEKO-Zeichenpulte
Reissbretter, horizontal und vertikal verstellbar, 4 Typen à je 2 Grössen



REX-Zeichenständer mit Reissbrettern - Perfekt-Kleinzeichenmaschinen für Reissbretter 50x65 und 75x105

Verkauf durch Fachgeschäfte

REPPISCH-WERK AG., DIETIKON-ZURICH

Tel. 91 81 03



liefert als Spezialität:

Müller+Co.

LÖHNINGEN (SCHAFFHAUSEN) Tel. (063) 6 91 17

Leistungsfähigste Zaunfabrik der Schweiz

Katalog und Offerten kostenlos

Filialen in:

Zürich 6
Turnerstrasse 3
Tel. (051) 26 28 45

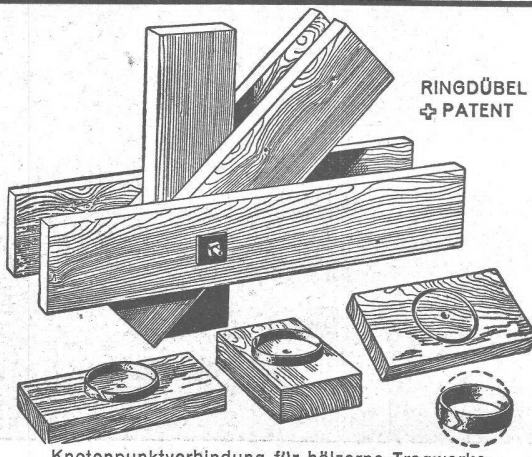
Winterthur
Tel. (052) 2 13 85

St. Gallen
Tel. (071) 2 53 86

Basel
Tel. (061) 4 06 28

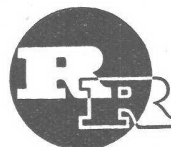
1897-1947

50 JAHRE
Erfahrung & Qualität
Löhninger-Zäune



RINGDÜBEL
PATENT

Knotenpunktverbindung für hölzerne Tragwerke



R. RIGLING & CO.
Holzkonstruktionen

**Hallen
Fabrikbauten
Treppenbau**

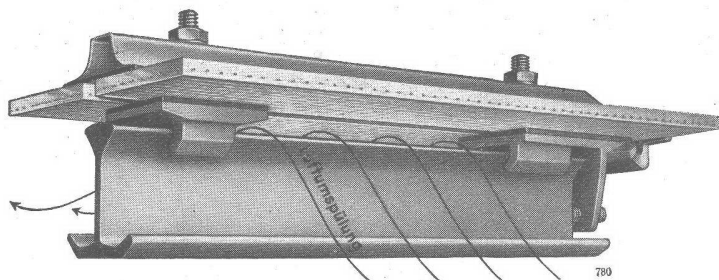
Zürich-Oerlikon

Telephon (051) 46 82 25

Oberlichter mit der idealen Einstegsprosse

BUSS

«Perfekta»



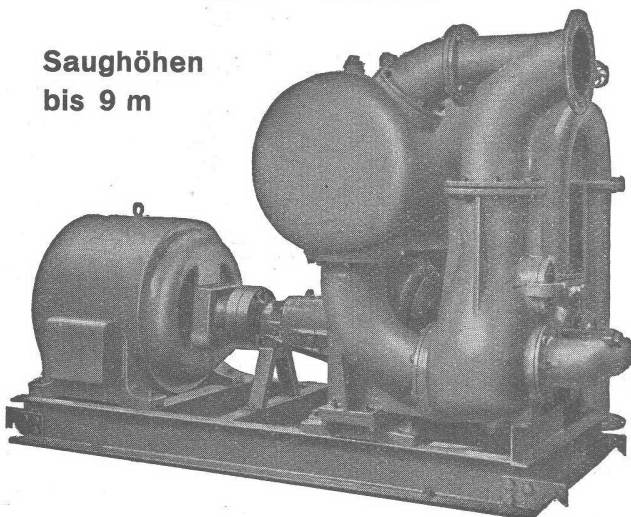
Verminderte äussere Kälteeinwirkung, Schwitzwasserbildung und Rostung. Spannungsfreie Punktallagerung des Glases vermindert Bruchgefahr und sichert ungehinderte Ausdehnung der Materialien bei Temperaturwechsel. Wasserdichte, schwitzwasserabführende und weitgehendst staubdichte Eindeckung.

BUSS AG. BASEL - ABT. STAHLHOCHBAU - TEL. (061) 6 04 41
MUSTERMESSE HALLE V STAND 1383

Selbstansaugende, ventillose Baupumpen

System Lauchenaue

Saughöhen bis 9 m



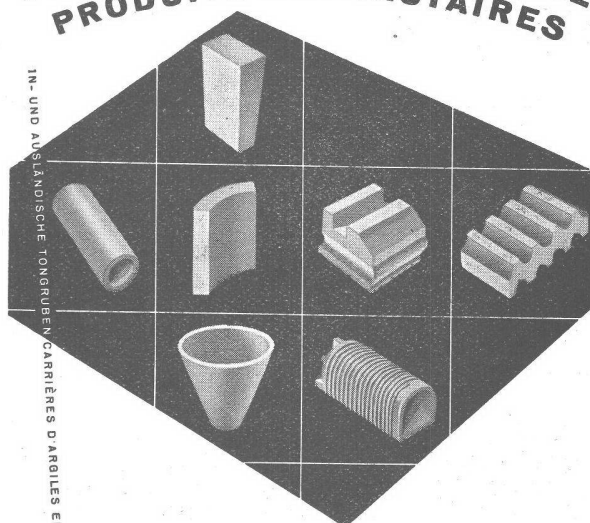
Leistungen 1 bis 500 Liter/Sek. Kein Bodenventil. Keine Klappe im Saugstutzen. Keine Hilfs-Vakuum-Pumpe. Jederzeitiges automatisches Ansaugen auch nach Luft-eintritt im Saugrohr. Keine reibenden, sich abnützenden Dichtungsflächen, daher unempfindlich, gegen Sand, Schlamm und Kies.

Maschinenfabrik a. d. Sihl G. Zürich

Gegründet 1871

Telephon (051) 23 35 14

FEUERFESTE ERZEUGNISSE PRODUITS RÉFRACTAIRES



IN- UND AUSLÄNDISCHE TONGRUBEN-CARRIÈRES D'ARGILES EN SUISSE ET A L'ÉTRANGER

Schamotte
Korund
Karbordum
Säurefeste Steine
Isoliersteine



TONWERK LAUSEN AG

LAUSEN BLD.

K. Jüdel



800 KATALOG-ARTIKEL

und jede Spezialausführung. **Versäumen Sie deshalb nie**, auch unsere Offerte zu verlangen.

BASEL 20 POSTFACH TELEPHON (061) 2 88 80



Kleinbaukrane,
verstärkte Ausführung, bes.
für Tiefbau und Greifer-
betrieb geeignet.

Betonmischmaschinen
von 100 — 2000 lt. Inhalt

Kompressoren
fahrbar und stationär,
gekuppelt mit Elektro-
oder Dieselmotor

Pressluftwerkzeuge

Feldbahnlokomotiven

Steinbrecher

Sandwalzwerke

Vibrationsiebe

Kabelbagger

**Komplette Kies- und
Sand-Aufbereitungs-
Anlagen**

Halle VIII Stand 3008

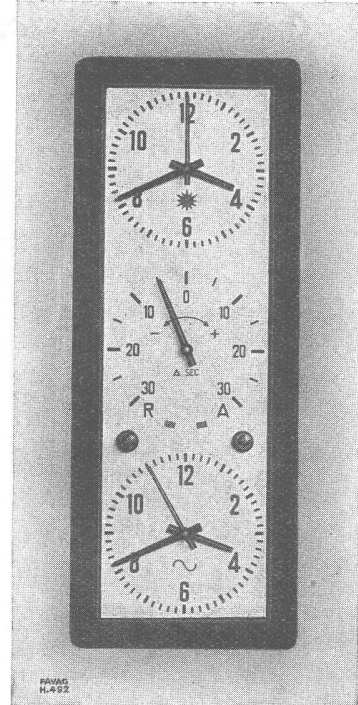
BRUN & CIE. A.-G.
Maschinenfabrik, NEBIKON (Luzern)
Gegründet 1872 Telefon 851 12

FAVAG

Halle V, Stand 1258

Die Belegschaft der FAVAG zählt heute über 1200 Arbeiter und Angestellte. Ihr Hauptarbeitsgebiet liegt im Bereiche der Schwachstromtechnik und umfasst die Produktion von Teilen für Telefonzentralen: Relais, Sucher, elektrische Apparate für Zeitmessung, Signalisierung und Fernmeldung.

Der Blickfang des FAVAG-Standes ist der Zeitzähler für Sportfelder. Solche Apparate sind für die Zuschauer, besonders aber für die Spieler unerlässlich.



Jedermann kennt die elektrischen FAVAG-Uhrenanlagen, die in vielen Bahnhöfen, Fabriken, Schulen, Spitälern usw. installiert sind. Das Uhrennetz elektrischer Kraftwerke ist durch Frequenzkontrollapparate, Linnimeter und Linnigraphen ergänzt.

Wiederum hat FAVAG seine Präzisionsinstrumente für Zeitmessung verbessert. In Verbindung mit astromomischen Instrumenten und Telegraphenapparaten schweizerischer Herkunft wird der Registrier-Chronograph gegenwärtig in der ganzen Welt für die exakte Bestimmung von geographischen Längen verwendet. Das Synchron-Chronoskop, dessen Präzision eine Hundertstelssekunde erreicht, ist ein praktisches und handliches Instrument; es wird von den Elektrizitätswerken für die Kontrolle der Zählerapparate gebraucht.

Einige Photographien, die den Stand schmücken, geben ein allgemeines Bild über die Arbeitsbedingungen und die sozialen Vorkehrungen der FAVAG.

Sursee-Werke A.-G. Sursee

Halle V, Stand 1321, und Halle III b, Stand 1076.

Ausser den formschönen und praktisch gebauten elektrischen Haushaltsherden interessieren vor allem die kombinierten Kochherde. Angebaut an einen elektrischen Haushaltsherde folgt ein Abteil für Holz- und Kohlefeuerung. Dieses Abteil wird in drei verschiedenen Grössen fabriziert. Das Normalmodell findet überall Verwendung und wird oft auch durch entsprechende Rauchgasableitung zur Wärmung von Kachelöfen mit Sitzküstchen herangezogen. Das mittlere Modell eignet sich dank des eingebauten Wasserschiffes besonders für ländliche Verhältnisse, wo fließendes Wasser nicht eingerichtet ist. Das grosse Modell wird für grosse Familien, Pensionen und Küchen, besonders wenn eigenes Holz zur Verfügung steht, angeschafft. Es hat nicht nur im Elektro-, sondern auch im Feuerungsabteil einen Backofen und zusätzlich einen Wärmofen. In allen Modellen kann im Feuerraum eine Heizschlange zur automatischen Aufheizung eines Boilers durch Heisswasserkreislauf montiert werden. Während des Kochens auf dem Feuerungsabteil wird somit ohne zusätzliche Betriebskosten heisses Wasser erzeugt, was besonders in Zeiten von Stromeinschränkungen und der dadurch bedingten

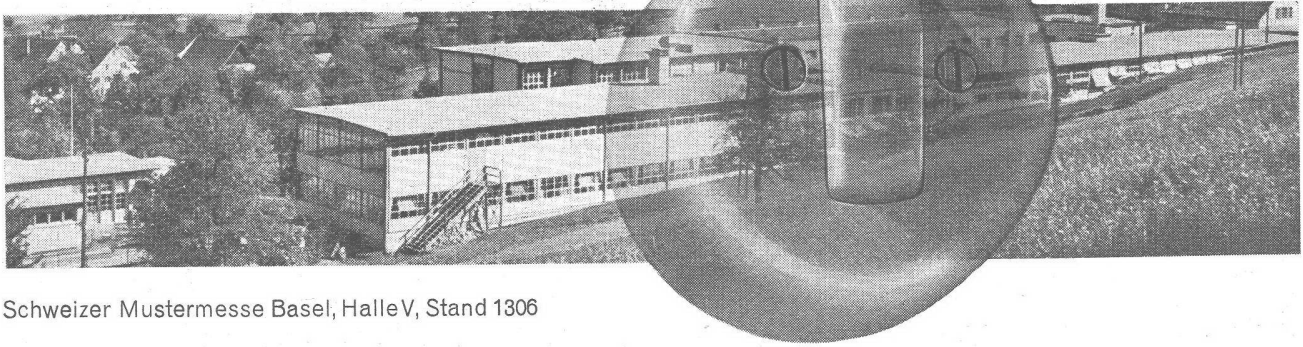


§
SIEMENS
LICHTTECHNIK

Wirtschaftliche und
moderne Industriebeleuchtung
Beratung, und Projektierung

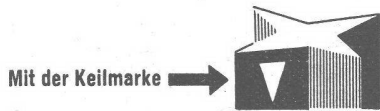
SIEMENS E. A. G. ZÜRICH, LOWENSTRASSE 35
TELEPHON 253600

Seit 40 Jahren sind die Feller-Fabrikate unübertroffen in Zweck und Form. Dieses Qualitätsprinzip ist für unsere gesamte Fabrikation des Installationsmaterials wegleitend.
Adolf Feller AG. Horgen



Schweizer Mustermesse Basel, Halle V, Stand 1306

Rostfreie Sternfensternägel



INCA

Haben sich seit Jahren bewährt

Weisen Sie Nachahmungen zurück!

Bezug nur durch Eisenhandlungen



Fabrikant:

INJECTA

Spritzgußwerke u. Apparatfabrik
Teufenthal bei Aarau Tel. 3 82 77

SRO



*Fachmännische Beratung
in allen Einbaufragen*

SRO KUGELLAGER VERKAUFSBUREAU ZÜRICH

der Kugellagerwerke J. Schmid-Roost A.G. Nachfolger Schmid & Co.

Telephon (051) 25 89 66

Bleicherweg 7

SAFIA GENÈVE, 8, Av. P. de Rochemont, Telephon (022) 4 83 36
SAFIA BERN, Monbijoustrasse 21, Telephon (031) 2 33 40

MÜLLER

GLAS - UND



QUENDOZ + CIE

SPIEGELMANUFAKTUR
ZÜRICH

Spezial-Abteilung:

Glasbeton - Oberlichter

begeh- und befahrbar
höchste Lichtdurchlässigkeit

Fenster und Wände aus Glasbausteinen

Wetterbeständig — hervorragende Isolation — feuerhemmend

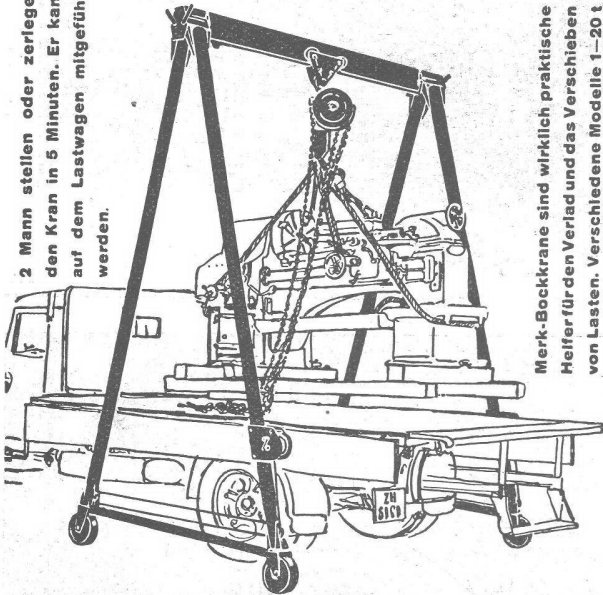
Hardturmsstrasse 131

Telephon (051) 25 17 30

Zerlegbare Bock-Krane!

MERK

2 Mann stellen oder zerlegen den Kran in 5 Minuten. Er kann auf dem Lastwagen mitgeführt werden.



Merk-Bockkrane sind wirklich praktische Helfer für den Verlad und das Verschieben von Lasten. Verschiedene Modelle 1-20 t Tragkraft verschiedener Höhen und Breiten. Verlangen Sie nähere Angaben.

HANS MERK Konstruktionswerkstätte FRAUENFELD Tel. (054) 7 24 37

Mustermesse Basel, Stand 3441, Halle IX
(Gruppe 15 = Transport)

Ausschaltung der Boiler geschätzt wird. Als letzte Neuerung findet der kombinierte Herd mit dem im Normalmodell eingebauten Heizkessel zur Speisung einer Zentralheizung einer Etagenwohnung oder eines kleinen Einfamilienhauses besondere Beachtung. Zusätzlich kann auch hier eine Heizschlange für einen Boiler eingebaut werden, sodass das Kochen, Heizen und die Warmwasserbereitung auf praktische Weise zusammengefasst sind. Nebst diesen Herden bauen die Sursee-Werke auch kombinierte Grossküchenanlagen. Elektrische Grossküchenherde, sowie Zusatzapparate wie Kochkessel, Bratpfannen, Back- und Patisserieöfen und Wärmeschränke ergänzen das auch auf andern Gebieten reichhaltige Fabrikationsprogramm.

In der Parterrehalle III b des neuen Gebäudes sind am Stand 1076 gasbeheizte Apparate neuester Konstruktion für die Restaurant-, Hotel- und Grossküche ausgestellt. Schon äusserlich sprechen die Apparate durch ihre moderne Formgebung, unter Beibehaltung der bekannten soliden Konstruktion, an. Dann aber sind es der praktische Aufbau, die Normalisation von Bauteilen, die technische Ausbildung der Brenner und die einwandfreie Lösung der Abgasführung, die den Fachmann besonders an den gezeigten Restaurantsgasherden interessieren. Nebst einer Kippkessel- und Kippbratpfannengruppe, sowie einem Patisserieofen findet ein Gas-Grill-Salamander besondere Beachtung. Durch ein neuartiges Strahlungssystem mittels wabenartigen gusseisernen Platten gelingt es dank der Gasbeheizung mit ihrer sofort auf höchsten Werten einsetzenden Wirkung beste Grillresultate zu erzielen. Die Bodenplatte selbst ist aus Chromnickelstahl in Wellenform konstruiert und erlaubt somit das Gratieren des Grillstückes. Gasbeheizte Apparate für die Grossküche haben in den letzten Jahren vermehrten Zuspruch gewonnen und werden bei Neubauten wie auch Umbauten wieder vielerorts, auch mit Rücksicht auf die jährlich wiederkehrenden Strom einschränkungen, bevorzugt. Die Sursee-Werke bauen nebst diesen gasbeheizten Apparaten auch solche für den Betrieb mit Holz und Kohle, wie auch für kombinierte Anordnung von Gas/Elektrizität/Holz und Kohle. Das vielseitige Lieferprogramm schliesst ebenfalls holz- und kohlengefeuerte Haushaltkochherde, wie auch die seit jeher fabrizierten Heizöfen in sich.

Carl Maier & Cie., Fabrik elektrischer Apparate und Schaltanlagen, Schaffhausen

Halle V, Stand 1386

Ausgestellt sind: CMC-Kleinautomaten, die als universelle Schalt- und Schutzapparate in Anlagen bis zu 500 Volt und 25 Amp. Anwendung finden. Sie ersetzen Sicherungen und können gleichzeitig auch als Schalter verwendet werden. Sie haben gegenüber Sicherungen den grossen Vorteil, dass sie die einphasige Unterbrechung eines Stromkreises verunmöglichen. Die «normalen» CMC-Kleinautomaten besitzen eine Charakteristik ähnlich einer Sicherung, gestatten jedoch bei kurzzeitigen Ueberlastungen eine weit bessere Ausnutzung der Leiterquerschnitte. Der «flinke» CMC-Kleinautomat besitzt eine zeitunabhängige Auslösecharakteristik, wie sie für den Schutz von gewissen Apparaten erforderlich ist.

Motorschuttschalter und nicht automatische Schaltkasten sind in verschiedenen Varianten und gekapselter, bewährter Ausführung ausgestellt. Viel Beachtung findet der kleinste Motorschuttschalter 15 Amp./500 Volt mit äusserst bequem zugänglichen Anschlussklemmen und guter Montageart. Die thermischen Auslöser für diesen Schalter sind schon bereits von 0,1 Amp. an erhältlich.

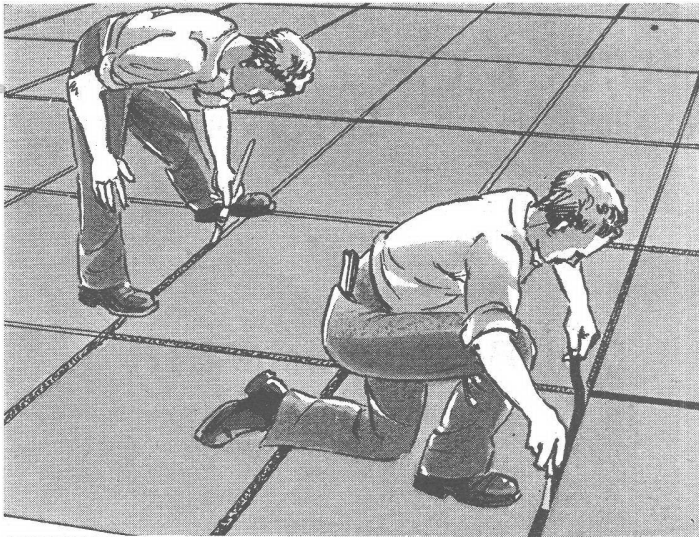
Industrie-Steckvorrichtungen für 25 und 60 Amp. Drehstrom, 500 Volt, mit international normalisierten Abmessungen, erlauben den beweglichen Anschluss von landwirtschaftlichen Maschinen, Schweissapparaten usw.

Schützen für fern- oder automatisch gesteuerte Anlagen liegen in verschiedenen Ausführungsformen vor.

Schalter für Verwendung in explosionsgefährlichen Räumen sind teils druckfest gekapselt, teils mit Schaltkontakten unter Oel ausgerüstet.

Der automatische Schalter für 1200 Amp. ist für eine Kurzschlussstromstärke von 100 000 Amp. gebaut. Diese Dimensionierung gestattet die Verwendung des Schalters in 500 Volt-Verteilanlagen von Kraftwerken und grossen Industrieanlagen. Durch magnetische Kontaktdruckerhöhung, die der kontaktabstossenden, dynamischen Schleifenwirkung entgegengerichtet ist, wird ein Abheben der beweglichen Schaltstücke auch bei den grössten Stosskurzschlussströmen verhindert. Die Klotzkontakte gewährleisten mit ihrem hohen spezifischen Druck und der wälzenden und schleifenden Bewegung stets eine sichere Kontaktgabe.

Gekapselte Verteil- und Schaltanlagen zeichnen sich aus durch geringen Raumbedarf, hohe Betriebssicherheit, gute Uebersicht über die eingebauten Sicherungen, Drehschalter, Automaten, Zähler und Umschaltuhren.



Zwei wirklich zuverlässige Produkte

DILASIT Fugenkitt schwarz und DILAMENT Fugenkitt grau



Zwei bekannte MUTTENZER Faserkitt
für den Hoch-, Tief- und Strassenbau
sowie für den mannigfaltigsten Bedarf.

Verlangen Sie Offerte, Prospekte und fachtechnische Be-
ratung. Beide Produkte, ebenso wie andere CTW-Spezial-
erzeugnisse sind auch beim Baumaterialhandel und in Fach-
geschäften erhältlich.

CHEMISCH-TECHNISCHE WERKE AG., MUTTENZ-BASEL, TEL. (061) 9 30 22

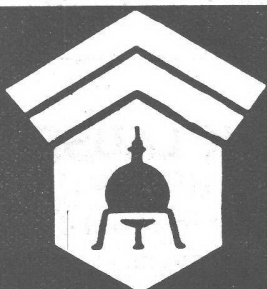
Occasion!

ca. 90 m schmiedeeisernes Gelän-
der mit 2 Eingangstoren und Pila-
stern, Höhe der Eisenstäbe 2,15 m

ZU VERKAUFEN

samt Granitsockeln.
Geeignet für Umzäunung von
Herrschaftshäusern, Verwaltungs-
gebäuden etc.
In der Westschweiz nach Verein-
barung erhältlich.

Offerten unter Chiffre Z K 5848 an
Mosse-Annoncen AG., Zürich 23.



Wallerdichte Beläge

Spezial-Unternehmen:

Frick-Glass, Zürich-Altstetten



ING. MAX GREUTER & CIE. ZÜRICH 7

INJEKTIONS- UND GUNIT-ARBEITEN TIEFBOHRUNGEN

Gesucht auf grösseres Architekturbureau

Architekt oder Bautechniker

für die Ausarbeitung der Pläne eines Spital-Neubaues. Verlangt wird nachweisbare Erfahrung im Spitalbau und gewissenhafter und sauberer Zeichner.

Offeriert wird selbständige, gut bezahlte Stellung. Alter nicht unter 30 Jahren. Eintritt nach Uebereinkunft.

Offerten mit Curriculum vitae unter Chiffre Z M 5724 an Mosse-Annoncen AG., Zürich 23. Diskretion wird zugesichert.

Bauführer

selbständig im Vorausmass, Bauführung, Ausmass und Abrechnung.

Interessante, ausbaufähige und gut bezahlte Dauerstelle. In Frage kommen nur Bewerber mit ganz erstklassigen Referenzen. Diskretion wird zugesichert.

Offerten unter Chiffre Z N 5742 an Mosse-Annoncen AG., Zürich 23.

Gesucht per sofort nach Zürich tüchtiger, selbständiger

Bauführer - Hochbautechniker

für Werkpläne, Vorausmass, Arbeitsvergebungen, Abrechnungen etc. Zuschriften unter Chiffre Z C 926 befördert Mosse-Annoncen AG., Zürich 23.

Grossbetrieb auf dem Platze Zürich sucht für seine Bauabteilung einen tüchtigen, selbständig arbeitenden

Bauzeichner- Bautechniker

zu baldigstem Eintritt. Schriftliche Bewerbung mit Gehaltsanspruch und Photo unter Chiffre Z M 5796 an Mosse-Annoncen AG., Zürich 23.

Gesucht

Dipl. Bauingenieur ETH

für Detailprojekt und spätere Leitung eines grösseren Brückenbaues (Eisenbeton) mit Ufergestaltung und Verkehrsanlagen. Mehrjährige Bureau- und Baupraxis wird vorausgesetzt.

W. & J. Rapp AG., Ingenieurbureau und Bauunternehmung, Basel 18.

Industrie-Unternehmen im Kanton Aargau sucht zu baldigem Eintritt

Bauzeichner

speziell für Bauaufnahmen. — Ausführliche Offerten mit Angabe des Eintrittstermins und der Saläransprüche sind erbeten unter OFA 4531 Z Orell Füssli-Annoncen, Zürich 22

Erfahrener, selbständiger

Bauführer

für die Bauleitung eines grösseren Schulhauses gesucht. Eintritt sofort. Offerten mit Lebenslauf und Gehaltsansprüchen sind erbeten unter Chiffre Z 4009 an Publicitas AG., Solothurn.

Gesucht per sofort für etwa zwei Monate begabter

ARCHITEKT

für Bearbeitung von Wettbewerbsprojekten usw. Offerten unter Chiffre Z B 5787 befördert Mosse-Annoncen AG., Zürich 23.

Junger Bauzeichner

mit Mittelschulbildung und abgeschlossener Lehre, sucht Stelle in Architekturbüro. Eintritt baldmöglichst. Offerten unter Chiffre U 8120 Ch an Publicitas Chur.

KLINKER AG. VERBLENDSTEINFABRIK LAUSEN

geflammt und uni für Böden, Cheminées, Fassaden

Telefon (061) 72404

Feuerfestes Material - Glasierte Verblender und Baukeramik - Steinzeug für Kanalisation - Säurefeste Steine und Platten

Ständige Ausstellung unserer Erzeugnisse in der SCHWEIZER BAUZENTRALE ZÜRICH, TALSTR. 9, BÖRSENBLOCK (Eintritt frei)

Bauingenieur

dipl. E. T. H., ledig, 32 Jahre, mit Praxis, sucht Stelle. Bauunternehmen oder Studienbureau, vorzugsweise Werkplatzüberwachung. Offerten unter Chiffre A S 5978 L an Annonces Suisses S. A., Lausanne.



Junger, initiativer

Dipl. Tiefbautechniker

mit 10jähriger Praxis im allg. Tiefbau, Eisenbeton und Stahlbau, sucht ausbaufähige Position. Guter Statiker. Ebenfalls versiert in hydraulischen Berechnungen. Sprachen Deutsch und Französisch, gute Kenntnisse im Englischen. Offerten unter OFA 5774 Z Orell Füssli-Annoncen, Zürich 22.

Junger Hochbauzeichner

mit abgeschlossener Berufslehre sucht Stelle in Architekturbureau. Offerten unter Chiffre Z E 924 befördert Mosse-Annoncen, Zürich 23.

Dipl. Hochbautechniker

in ungekündigter Stellung sucht Mitarbeit in Architekturbureau. Aus besonderen Gründen kommt nur Tätigkeit in kleinerer Stadt oder auf dem Lande in Frage, auch in der Westschweiz oder im Tessin. Interessenten bitte Nachricht unter Chiffre Y 54548 G an Publicitas St. Gallen.

Abendtechniker

6. Semester, sucht Stellung in ein Architekturbureau auf dem Platze Zürich. Offerten unter Chiffre Z D 927 befördert Mosse-Annoncen AG., Zürich 23.

Junger, zuverlässiger und an selbständiges Arbeiten gewöhnter

Eisenbetonzeichner

sucht Stelle auf kleineres Ingenieurbüro. Offerten unter Chiffre ZS 913 an Mosse-Annoncen AG., Zürich 23.

1 Gruppe Akkord-Maurer

sucht Arbeit. Für Verputz und Einschaltungen, auch Tiefbau. Offerten unter Chiffre Z W 897 befördert Mosse-Annoncen AG., Zürich 23.

Prakt. erfahrener

Bauführer-Zeichner

übernimmt alle einschl. Arbeiten wie: Bauausführungen, Ausmasse, Abrechnungen, Submissionen, Kostenvoransch. Offerten unter Chiffre Z A 5781 befördert Mosse-Annoncen AG., Zürich 23.

Von Umbau günstig zu verkaufen

div. Türen und Fenster etc.

Interessenten wollen sich melden bei Frey, Wiederkehr & Cie. AG., Weberstr. 5/Stauffacherquai, Zürich.



Abdichtung und Bautenschutz

ING. PELLASCO

Ohmstrasse 16 - Tel. 46 63 73
ZÜRICH-OERLIKON

• 25 Jahre Facherfahrung •

Normal- und schnellbindende Zementzusätze
Bituminöse Anstrichmittel und Fugenkitte

Schwierigste Abdichtungen unter Garantie

Prospekte • Referenzen • Ingenieurbesuch



Schweizerische Isola-Werke, Breitenbach

Halle V, Stand 1393

Auch dieses Jahr findet der Fachmann am Stand der Schweizerischen Isola-Werke wieder eine interessante Auslese der gebräuchlichsten Hilfsmaterialien für den Bau von elektrischen Leitungen, Maschinen und Apparaten. Besonders seien erwähnt:

Für das Installationswesen die korrosionsfesten SO-FLEX-Drähte und -Kabel TDnc, die nun auch nackt montiert werden können; für Starkstrom- und Telefoninstallationen die SOLEN-Drähte. Diese Drähte weisen einen besonders hohen Isolationswiderstand auf, der auch in der Feuchtigkeit kaum eine Einbusse erleidet. Für die Fahrrad- und Automobilindustrie werden öl- und benzinfeste Leiter in verschiedenen Ausführungen gezeigt.

Die Schweizerischen Isola-Werke haben ihre keramischen Isolierstoffe durch einige neue Werkstoffe ergänzt, z. B.: MELASTE A, ein steatitähnliches Material, das hohe Massgenauigkeit und gleiche Dichtigkeit aufweist wie die bewährte Steatitqualität Isoste a; die mechanische Festigkeit von Melaste a liegt aber etwas tiefer als die von Isoste a. Melaste a ist geeignet, dort wertvoll eingesetzt zu werden, wo vor allem ein niedriger Preis bei hoher Präzision ausschlaggebend ist. PYROSTE A W 23 ist ein für Schmelztiegel, Pyrometerrohre usw. besonders geeignetes Material, das bis über 1700° C wärmebeständig ist.

Für Wicklungsisolierungen sind verbesserte Glas-seidenbänder entwickelt worden; für Nutenisolierungen steht das ganz hervorragende Reissfestigkeit aufweisende Material TISO FLEX zur Verfügung. Ein neuer Isolierlack Nr. 199 ergänzt die bereits bewährte Serie der Lacke dieser Ausstellerfirma.

Neben diesen Materialien findet der Besucher auch die übrigen, mehr oder weniger bekannten guten Erzeugnisse der

Isola-Werke; wir erinnern nur kurz noch an die bewährten Hartpapier- und Hartgewebepressplatten und -Formstücke, die ebenfalls in mannigfacher Art zur Schau gestellt sind.

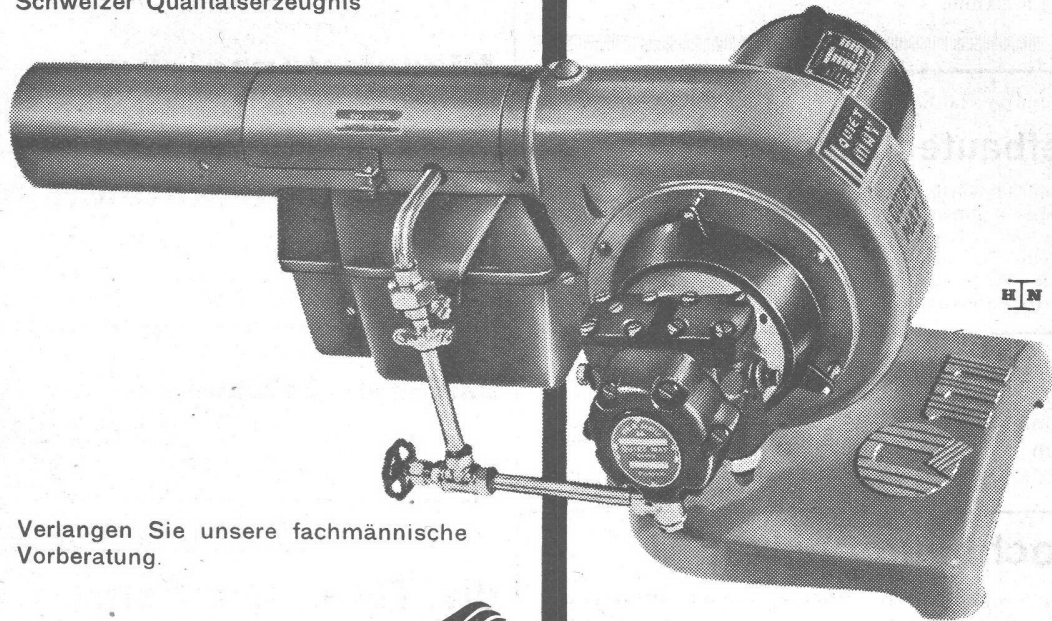
Spritzmetallisieren

Metallspritzwerk
Wallisellen - Zürich
Telephon (051) 93 21 14
Geleiseanschluss

SIEGFRIED
Keller
CO

QUIET MAY

Schweizer Qualitätserzeugnis



Verlangen Sie unsere fachmännische Vorberatung.

Ing. W. OERTLI A.G. 
Autom. Feuerungen
Zürich Beustweg 12 Tel. 34 10 11/12/13

Ueber 6000 Anlagen in der Schweiz zeugen für seine Qualität, Wirtschaftlichkeit, Sicherheit.

Service-Stellen:

Aarau, Basel, Bern, Biel, Chur, Lausanne, Lugano, Luzern, Neuchâtel, St. Gallen, Winterthur.

528

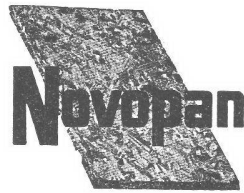


Rohrpostanlagen

in einfacher, halbautomatischer und vollautomatischer Ausführung als rationelles Hilfsmittel für die interne Organisation

Standard Telefon und Radio AG. Zürich
mit Zweigniederlassung in Bern

Schweizer Mustermesse Basel, Halle V, Stand 1424



das ideal abgesperrte Holz für

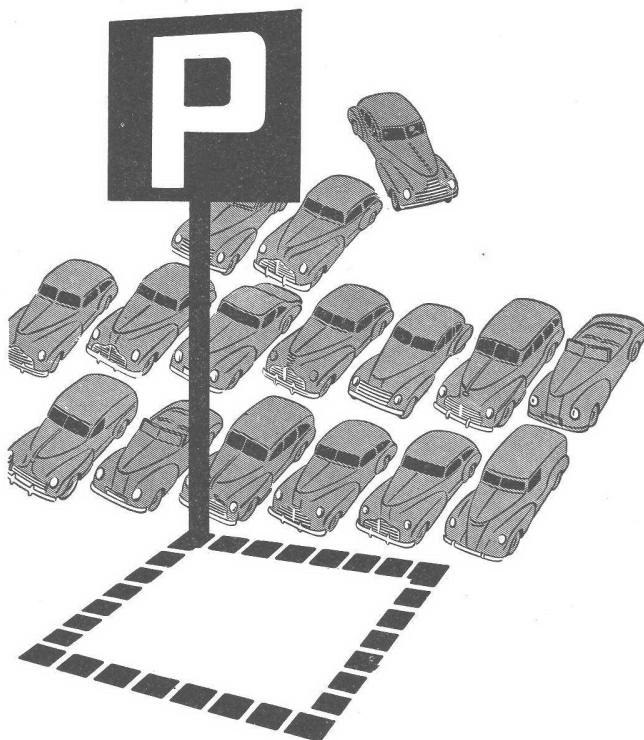
Bau, guten Innenausbau und anspruchsvolle Möbelteile

erhältlich in den Stärken von

8, 12, 16, 19, 22, 25, 28, 32 und 40 mm

Novopan AG. Klingnau

Telephon (056) 51335/36



Parkraum genug!

Das Parkierungsproblem auch bei knappsten Platzverhältnissen ist gelöst dank der neuen, patentierten

Schachtgarage mit elektrischem Schindler Aufzug.

Für 8—16 Wagen nur ca. 65² m Grundfläche nötig. Keine Zufahrtsrampen, einfache Selbstbedienung. Versäumen Sie nicht, das bewegliche Modell an der Mustermesse 1949 anzusehen:

Halle V, Stand 1412



Aufzüge- und Elektromotorenfabrik Schindler & Cie. AG., Luzern

Terrassenbeläge

begehbare, strapazierfähige Schutzbeläge über wasserdichten Flachdach- und Terrassen-Isolationen erstellen als Spezialität

MEYNADIER



Lothe BWB Zürich

Meynadier & Cie. AG., Zürich, Vulkanstraße 110, Telephon 25 52 57

Bern, Murtenstraße 36 Tel. 290 51

Beachten Sie unseren Stand Nr. 2941, Halle VIII, an der Mustermesse Basel