

Objektyp: **Advertising**

Zeitschrift: **Schweizerische Bauzeitung**

Band (Jahr): **67 (1949)**

Heft 13

PDF erstellt am: **26.09.2024**

### **Nutzungsbedingungen**

Die ETH-Bibliothek ist Anbieterin der digitalisierten Zeitschriften. Sie besitzt keine Urheberrechte an den Inhalten der Zeitschriften. Die Rechte liegen in der Regel bei den Herausgebern.

Die auf der Plattform e-periodica veröffentlichten Dokumente stehen für nicht-kommerzielle Zwecke in Lehre und Forschung sowie für die private Nutzung frei zur Verfügung. Einzelne Dateien oder Ausdrucke aus diesem Angebot können zusammen mit diesen Nutzungsbedingungen und den korrekten Herkunftsbezeichnungen weitergegeben werden.

Das Veröffentlichen von Bildern in Print- und Online-Publikationen ist nur mit vorheriger Genehmigung der Rechteinhaber erlaubt. Die systematische Speicherung von Teilen des elektronischen Angebots auf anderen Servern bedarf ebenfalls des schriftlichen Einverständnisses der Rechteinhaber.

### **Haftungsausschluss**

Alle Angaben erfolgen ohne Gewähr für Vollständigkeit oder Richtigkeit. Es wird keine Haftung übernommen für Schäden durch die Verwendung von Informationen aus diesem Online-Angebot oder durch das Fehlen von Informationen. Dies gilt auch für Inhalte Dritter, die über dieses Angebot zugänglich sind.

Ein Dienst der *ETH-Bibliothek*  
ETH Zürich, Rämistrasse 101, 8092 Zürich, Schweiz, [www.library.ethz.ch](http://www.library.ethz.ch)

<http://www.e-periodica.ch>

# SCHWEIZERISCHE BAUZEITUNG

WOCHENSCHRIFT FÜR ARCHITEKTUR / INGENIEURWESEN / MASCHINENTECHNIK  
REVUE POLYTECHNIQUE SUISSE

ORGAN DES S.I.A. SCHWEIZERISCHER INGENIEUR- UND ARCHITEKTEN-VEREIN  
UND DER G.E.P. GESELLSCHAFT EHEMAL. STUDIERENDER DER EIDG. TECHN. HOCHSCHULE  
GEGRÜNDET 1883 VON ING. A. WALDNER / HERAUSGEGEBEN VON ING. W. JEGHER



ING. MAX GREUTER & CIE. ZÜRICH 7  
INJEKTIONS- UND GUNIT-ARBEITEN TIEFBOHRUNGEN



WALÖ BERTSCHINGER  
BAUUNTERNEHMUNG ZÜRICH

Gelisebau  
Industrieböden  
Strassenbau

## AUFZÜGE

für Personen - Waren  
Speisen - Akten  
mit und ohne Feineinstellung

*Gebauer*  
**ZÜRICH**  
Birmensdorferstr. 273  
Telephon 33 21 66

### Verlag

W. Jegher & A. Ostertag, Dianastrasse 5,  
Zürich / Tel. 23 45 07 / Postcheck VIII 6110

### Postadresse:

Schweiz, Bauzeitung, Postfach Zürich 39  
Für den Buchhandel in Kommission bei  
Rascher-Verlag, Limmatquai 50, Zürich

### Anzeigen-Verwaltung

Mosse-Annoncen AG., Limmatquai 94,  
Zürich / Tel. 32 68 17 / Postcheck VIII 1027

Vom Aufsatz «Die Wasserkräfte des Maggiatales, Beschreibung des Konzessionsprojektes vom Januar 1949» aus Nr. 10 der SBZ ist ein **Sonderdruck** erschienen und beim Verlag zum Preis von Fr. 1.50 (+ Wust und Porto 15 Rp., total Fr. 1.65) zu beziehen.

### INHALT

Vorausberechnung von Turbinenkennfeldern. Von H. Hausenblas . . .	181*
Kraftwerk Lavey. Von A. Spaeni . . .	184*
Siedlung Channel Heights, Arch. R. J. Neutra . . . . .	188*

### MITTEILUNGEN

Ein Panamakanal auf Meereshöhe . . .	189
Wärmepumpen in einem Grossgeschäftshaus in Portland . . . . .	190
Kraftwerk Zervreila-Rabiusa. Persönliches, Autohöfe . . . . .	192

### WETTBEWERBE

Seeufergestaltung Cham. Malereien in der Dreifaltigkeitskirche St. Gallen. Schulhaus Kreuzlingen, Centre scolaire au Crêt, Neuchâtel . . . . .	192
--	-----

### VEREINE

VSM - Normalienbureau, Gewindegtagung . . . . .	192
---	-----

VORTRAGSKALENDER . . . . .	192
----------------------------	-----

\* Bilder

# GLASDÄCHER

in kittlosem System „KULLY“



## GLASDACHWERKE OLTEN

A. KULLY, Dipl.-Ing., OLTEN

GEGRÜNDET 1854  
TEL. 539 01 und 02



**Gegen Feuchtigkeit und Wasser**

INERTOLWERKE  
FABRIKATION CHEMISCHER PRODUKTE FÜR DEN BAUTENSCHUTZ

SIEGFRIED  
**keller**.co

WALLISELLEN-ZÜRICH  
Tel. (051) 93 21 14 Paris Mailand

**FEUERFESTE ERZEUGNISSE**  
**PRODUITS RÉFRACTAIRES**

IN- UND AUSLÄNDISCHE TONRUBEN, CARRIÈRES, D'ARDOISES EN SUISSE ET A L'ÉTRANGER



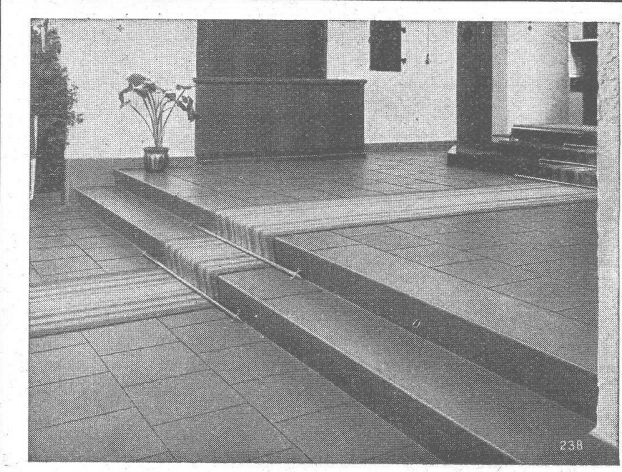
**Schamotte**  
**Korund**  
**Karborundum**  
**Säurefeste Steine**  
**Isoliersteine**

**AG**

**TONWERK LAUSEN AG**

LAUSEN BLD.

K. Jurek



## Qualitäts-Fabrikate

in Basaltolit-Quarzit

**Treppenanlagen**      **Bodenplatten**

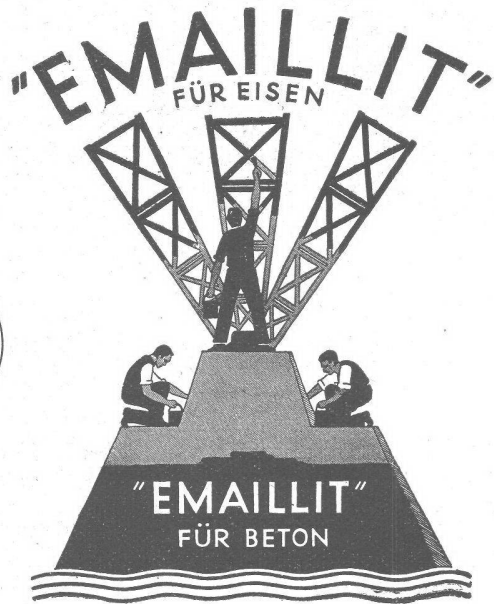
hydraulisch gepresst, mit granitharter Gehtfläche, in verschiedenen Farben

Standard-Formate: 25/25/2 cm  
30/30/2 cm  
35/35/2,5 cm  
40/40/3 cm

in Granit-Imitation sofort ab Lager lieferbar!

**SPEZIALBETON AG. STAAD (St. G.)**





Seit Jahrzehnten bewährt!

## EMAILLIT

### Rost- und Betonschutzmittel

in Schwarz, farbig und Silber, für die mannigfaltigsten Anwendungszwecke; die zuverlässigen MUTTENZER Spezial-Fabrikate.

Unverbindlich technische und chemisch-wissenschaftliche Beratung.

Verlangen Sie Offerte und Prospekte. — Unsere EMAILLITE sind auch in Fachgeschäften erhältlich. Aber achten Sie auf EMAILLIT!

CHEMISCH-TECHNISCHE WERKE AG., MUTTENZ-BASEL, TEL. (061) 9 30 22



**LE RÊVE** *bleibt* **LE RÊVE**

Zweckdienlich

Rationell im Gebrauch

Überall beliebt

**LE RÊVE A.G. GENÈVE - ACACIAS**

## BASLER KORK

Wirtschaftlich isolieren  
mit  
**BASLER KORK**

Naturkorkschröt  
Expandierter Korkschröt  
Isolier- und Baukorkplatten  
Korkschaalen, Korkparkett

*Gesellschaft für Korkindustrie Basel*

## KLINKER

braun, rot, gelb für  
Böden, Wandbelag, Cheminées, Fassaden

**AG. VERBLENDSTEINFABRIK LAUSEN**

Telefon (061) 7 24 04

Ständige Ausstellung unserer Erzeugnisse in der SCHWEIZER BAUZENTRALE ZÜRICH, TALSTR. 9, BÜRSENBLOCK (Eintritt frei)





•norm- Gitter- und Stabschuhroste

•norm- Kellerfenster

•norm- Brief- und Milchkasten

•norm- Kohleneinwürfe

METALLBAU AG ZÜRICH 9

**norm**

Bauteile

Telephon (051) 27 06 75



**Aufbereitung**

von Oberflächenwässern, aus Flüssen, Seen, Teichen zu **hochwertigen** Betriebswässern

**Filtration**

**Enteisung**

**Entsäuerung**

mit neuzeitlichen, wirtschaftlich arbeitenden Verfahren, **ohne Klärbehälter, ohne Absitzbecken**

**Jacques Tobler AG. Luzern**

Schweiz. Unternehmen für Wasseraufbereitung

Telephon 21266

**Rostfreie Sternfensternägel**

Mit der Keilmarke → 

**INCA**

Haben sich seit Jahren bewährt

Weisen Sie Nachahmungen zurück!

Bezug nur durch Eisenhandlungen

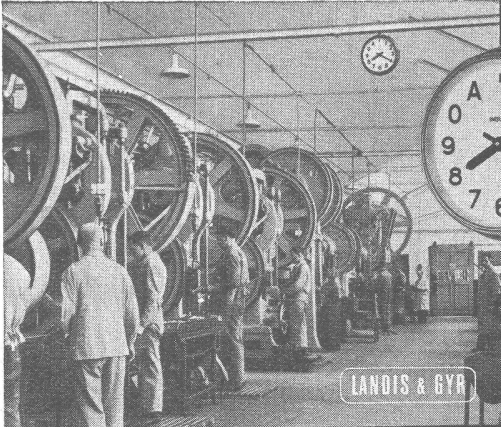


Fabrikant:

**INJECTA**

Spritzgußwerke u. Apparatfabrik

Teufenthal bei Aarau Tel. 3 82 77



LANOIS & GYR

**Personen-Suchanlagen**

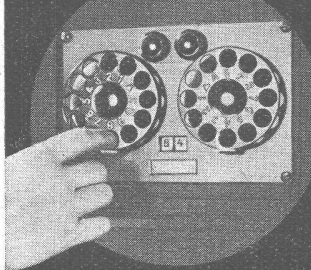
»INDUCTA«


mit 99 Rufnummern und Alarm

Betriebssichere Anlage, ohne Unterhalt

Niedrige Anschaffungskosten

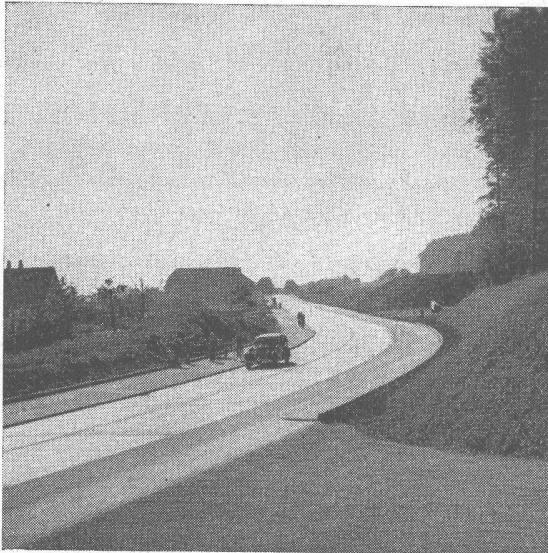
Unabhängig von der Telefoninstallation



Verkauf für die Schweiz  **J.P. Pfeiffer** Löwenstr. 61, Zürich

TEL. 25 16 80

In 2333

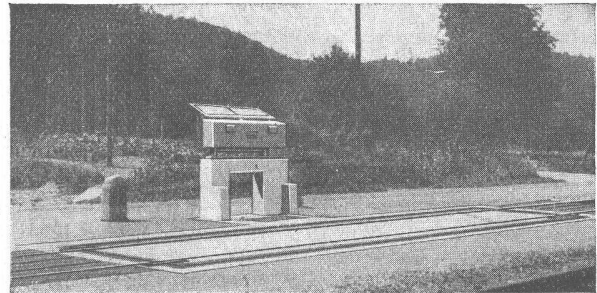


Solothurn-Biberist

**Stuag**

Schweiz. Strassenbau- und  
Tiefbau-Unternehmung A.G.

**GIROUD  
OLTEN**



Brückenwaage für Geleise- u. Strassenfahrzeuge, Wiegefähigkeit 40 t. Normaltyp SBB mit armierter Betonbrücke in Rippenkonstruktion Bauart Giroud Länge 8,4 m, befahrbar mit allen Verkehrslasten

Neuzeitliche

**WAAGEN**

für Geleisefahrzeuge

mit armierter Betonbrücke in Rippenkonstruktion - pat. Auffahrampen - torsionsfreiem Hebelwerk - verstell- und auswechselbaren pat. Schneiden in mehrfach bewährter Ausführung.

In den letzten Jahren über 160 Grosswaagen aller Art geliefert an Bahngesellschaften, Industrie und Gewerbe

**AG. DER MASCHINENFABRIK VON LOUIS GIROUD, OLTEN**

Telephon 062 - 5 40 17

1849

**Besser isolieren  
mit**

**Zellenbeton**

Flachdächer  
Garagen  
Estrichböden  
Betonmauern

Kleines Gewicht  
400 Kg/m<sup>3</sup>

Wärmeleitzahl  
0,06 - 0,07

Vorteilhaft  
im Preis

**Favre & Cie. AG., Zürich**  
Büro in Wallisellen



*Schneller  
+ rationeller heizen-*

- E.-WINGLES CONVECTOREN bieten mehr Vorteile als gewöhnliche Radiatoren, infolge zweckmässiger Luftumwälzung.
- Kurze Aufheizzeit, da 18 mal weniger Wasserinhalt als normale Radiatoren.
- Grosse Heizfläche bei kleinstem Heizkörper-Volumen.
- Brennstoff-Ersparnis.
- Einfache, leichte Montage. - Gewicht nur ca. 1,5—3 kg pro m<sup>2</sup> Heizfläche.

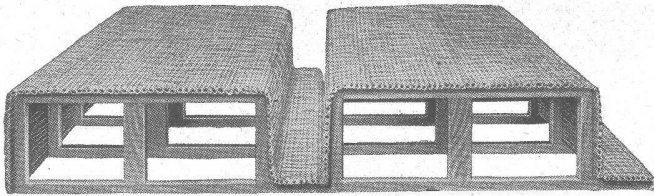
Kurzfristig lieferbar in 3 Typen und Längen von 400 bis 2500 mm.

Verlangen Sie Prospekte und Preisliste bei

**STRACK & Co. G.m.b.H. WINTERTHUR**

Wülflingerstrasse 181





# „ROBUR“

die stärkste Schilfrohrzelle für Betondecken

**VEREINIGTE SCHILFWEBEREIEN E. G.**

Stampfenbachplatz 1 ZÜRICH 6 Telefon 28 43 63



Verlangen Sie unverbindlich bemusterte Offerte

Seit über 30 Jahren bewährtes **Holz-Imprägnierungsmittel.**  
Jetzt in unerreichter Qualität in 5 verschiedenen Nuancen lieferbar.

**BACHER A.G.**

Bautenschutzprodukte



**REINACH/BASEL**

Telephon (061) 622.07

**WILD**  
HEERBRUGG

Die Wild'schen Vermessungsinstrumente zeichnen sich aus durch einfache Handhabung, klare Ablesebilder und hohe Genauigkeit. - Diese wertvollen Eigenschaften gestatten es, Vermessungsarbeiten rascher und daher mit weniger Kosten durchzuführen.

Prospekte und Offerten durch  
**Verkaufs-Aktiengesellschaft Heinrich Wild's**  
geodätische Instrumente, Heerbrugg  
Telephon (071) 7 24 33

**NIEDERSpannungs-VERTEILKASTEN**

**RAUSCHER & STOECKLIN A.G., SISSACH**  
FABRIK ELEKTR. APPARATE UND TRANSFORMATOREN

# UTO- Aufzüge

**Moderne Ausführung**

**Geräuschloser Lauf**

**Grösste Unfallsicherheit**

# UTO

Aufzug- und Kranfabrik A.-G.  
ZÜRICH 9

**MAMMUT**

# Asphalt-Emulsion & Zürich

Telephon 25 88 66

erstellt zuverlässig

**TURICUM**  
Teerfreie Dachpappe

**Terrassen, Flachdächer, Grundwasser-Isolierungen**

Löwenstrasse 11



# Robert Aebi & Cie AG Zürich

Ingenieurbüro Maschinenfabrik Tel. (051) 231750 Gegr. 1881 Zweigniederlassung in Zollikofen/Bern

**liefern komplette Sand- und Kies-Aufbereitungsanlagen  
mit Kabelbagger. - Sämtl. Baumaschinen - Zivilsprengstoffe**



**Flache und  
gepresste „HESCO“  
Ventilationsgitter**  
in lackierter oder  
verzinkter Ausführung

Im weitem fabrizieren wir „HESCO“-Ventilationsklappen, Ventilations-  
Schieber sowie luft- und gasdichte Klappen. Extra-Anfertigungen werden  
mit ganz besonderer Sorgfalt behandelt.

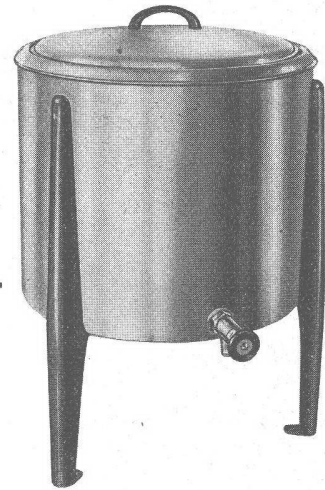
**Hess & Cie., Pilgersteg, Rüti** (Zch.) Drahtzieherei, Metallwaren- und  
Nagelfabrik  
Telephon (055) 235 22



**Rührwerk-Waschmaschinen**

Waschmaschinen

Rührwerk-



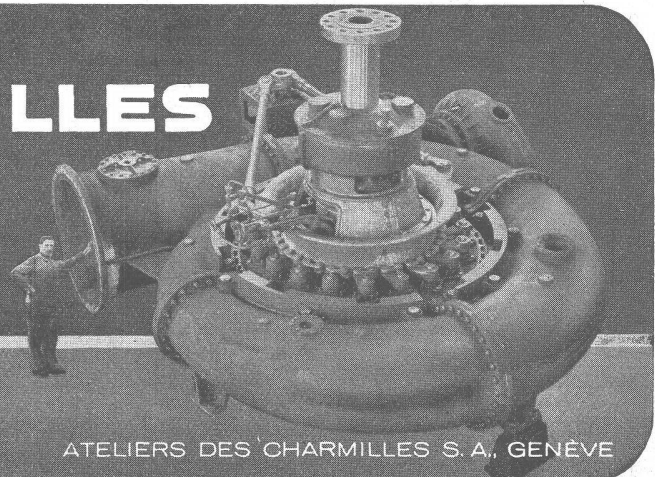
Die ideale Ergänzung zum Waschherd  
Aus Kupfer oder emailliertem Stahlblech  
Mit Wasser- oder Elektromotor

**MERKER A.G. BADEN**

## CHARMILLES

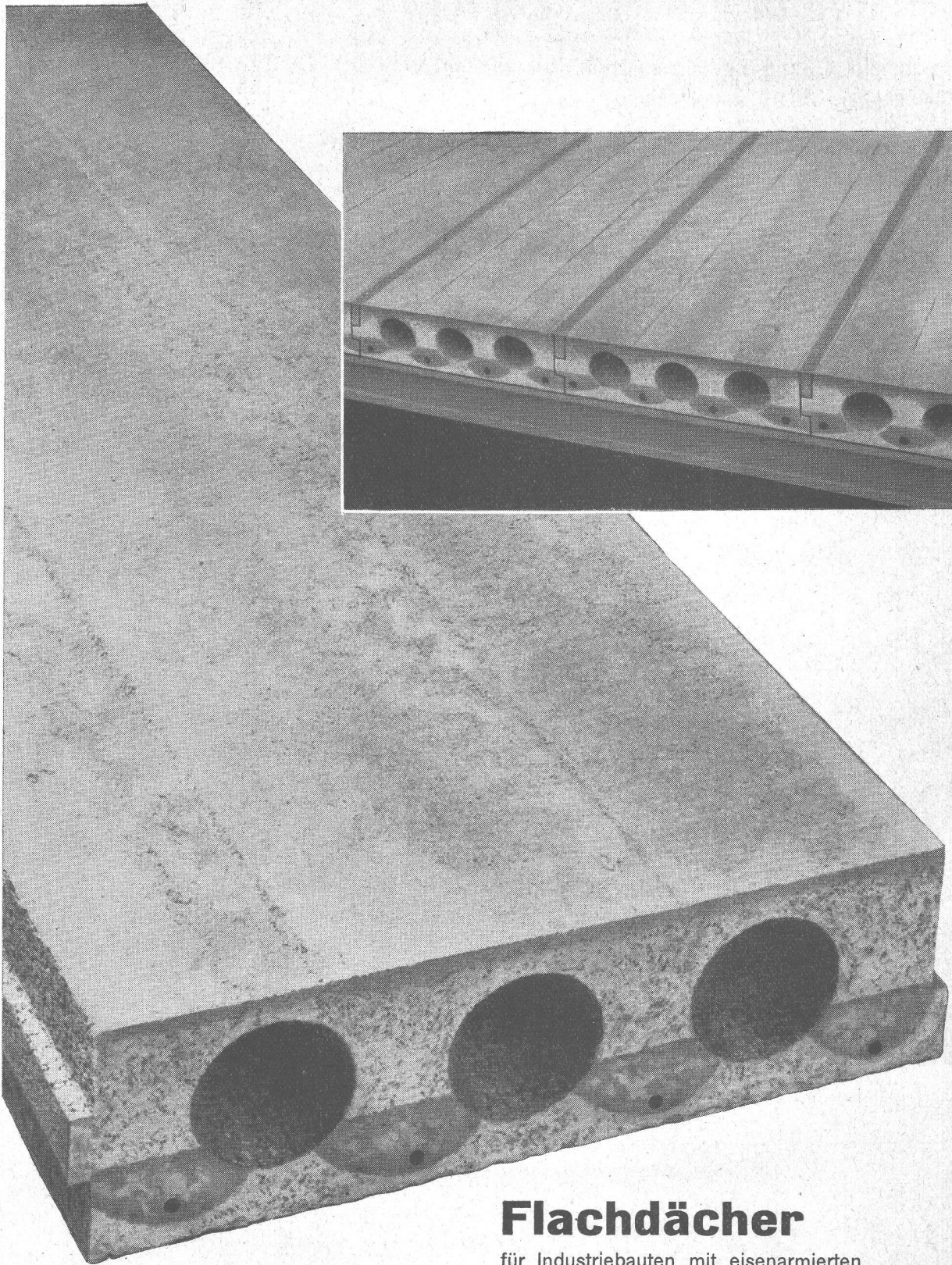
TOUTE NOTRE ACTIVITÉ SCIENTIFIQUE  
TOUTES NOS RECHERCHES  
TOUTE NOTRE LONGUE EXPÉRIENCE

**POUR UNE SEULE TURBO-MACHINE**  
LA  
**TURBINE HYDRAULIQUE**



ATELIERS DES CHARMILLES S. A., GENÈVE





## Flachdächer

für Industriebauten mit eisenarmierten, weitgespannten Durisol-Dachdielen sind wirtschaftlich und stets zuverlässig.

Durisol A.G. für Leichtbaustoffe  
Dietikon Tel. 051 - 918665

**Durisol**