

Objektyp: **TableOfContent**

Zeitschrift: **Schweizerische Bauzeitung**

Band (Jahr): **66 (1948)**

Heft 46

PDF erstellt am: **25.09.2024**

### **Nutzungsbedingungen**

Die ETH-Bibliothek ist Anbieterin der digitalisierten Zeitschriften. Sie besitzt keine Urheberrechte an den Inhalten der Zeitschriften. Die Rechte liegen in der Regel bei den Herausgebern.

Die auf der Plattform e-periodica veröffentlichten Dokumente stehen für nicht-kommerzielle Zwecke in Lehre und Forschung sowie für die private Nutzung frei zur Verfügung. Einzelne Dateien oder Ausdrucke aus diesem Angebot können zusammen mit diesen Nutzungsbedingungen und den korrekten Herkunftsbezeichnungen weitergegeben werden.

Das Veröffentlichen von Bildern in Print- und Online-Publikationen ist nur mit vorheriger Genehmigung der Rechteinhaber erlaubt. Die systematische Speicherung von Teilen des elektronischen Angebots auf anderen Servern bedarf ebenfalls des schriftlichen Einverständnisses der Rechteinhaber.

### **Haftungsausschluss**

Alle Angaben erfolgen ohne Gewähr für Vollständigkeit oder Richtigkeit. Es wird keine Haftung übernommen für Schäden durch die Verwendung von Informationen aus diesem Online-Angebot oder durch das Fehlen von Informationen. Dies gilt auch für Inhalte Dritter, die über dieses Angebot zugänglich sind.

Ein Dienst der *ETH-Bibliothek*  
ETH Zürich, Rämistrasse 101, 8092 Zürich, Schweiz, [www.library.ethz.ch](http://www.library.ethz.ch)

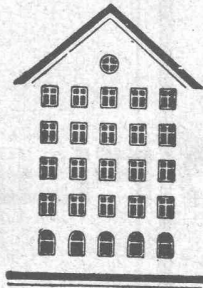
<http://www.e-periodica.ch>

# SCHWEIZERISCHE BAUZEITUNG

WOCHENSCHRIFT FÜR ARCHITEKTUR / INGENIEURWESEN / MASCHINENTECHNIK  
 REVUE POLYTECHNIQUE SUISSE

ORGAN DES S.I.A. SCHWEIZERISCHER INGENIEUR- UND ARCHITEKTEN-VEREIN  
 UND DER G.E.P. GESELLSCHAFT EHEMAL. STUDIERENDER DER EIDG. TECHN. HOCHSCHULE  
 GEGRÜNDET 1883 VON ING. A. WALDNER / HERAUSGEGEBEN VON ING. W. JEGHER

*Fenster*



*Kiefer Zürich*

## GLASDACH

KITTLOS MIT BLEIBANDEN

Ausführung auf Holz, Eisen  
 und Beton + Umdecken  
 gekitteter Glasdächer

**JAKOB SCHERRER SÖHNE**  
 Allmendstrasse 5/7 + Tel. 25 79 80  
 ZÜRICH 2

## STEINZEUG EMBRACH

garantiert säurebeständig

**Chemisches Steinzeug** für stärkste  
 chemische Beanspruchung

**Embrachit** für rasche Wärmewechsel

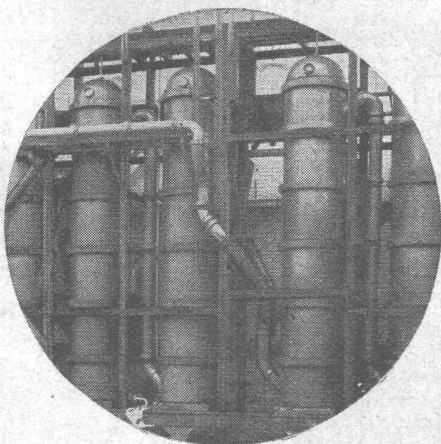
**Thermosil** speziell wärmeleitend

**Embrit** für Elektro-Isolierkörper und  
 hohe mechanische Beanspruchung

**Kanalisations-Steinzeug** für Bau-  
 gewerbe und Landwirtschaft

**Steinzeugfabrik Embrach AG.**

für Kanalisation und chemische Industrie  
 Embrach (Kt. Zürich) Tel. (051) 96 23 21



## AUFZÜGE

für Personen - Waren  
 Speisen - Akten  
 mit und ohne Feineinstellung

*Gebauer*  
**ZÜRICH**  
 Birmensdorferstr. 273  
 Telefon 33 21 66

### Verlag

W. Jegher & A. Ostertag, Dianastrasse 5,  
 Zürich / Tel. 23 45 07 / Postcheck VIII 6110

Postadresse:

Schweiz. Bauzeitung, Postfach Zürich 39

Für den Buchhandel in Kommission bei  
 Rascher-Verlag, Limmatquai 50, Zürich

### Bezugspreise

Einzelheft Fr. 1.50 — Abonnements:

12 Monate		6 Monate		3 Monate	
Schweiz	Ausland	Schweiz	Ausland	Schweiz	Ausland
60.—	66.—	30.—	33.—	15.—	16.50

Für Mitglieder des S. I. A., der G. E. P.  
 und des Schweiz. Technischen Verbandes,  
 sowie für Studierende der E. T. H. er-  
 mässigte Preis-Kategorien nach Tarif.

### Anzeigen-Verwaltung

Mosse-Annoncen AG., Limmatquai 94,  
 Zürich / Tel. 32 68 17 / Postcheck VIII 1027

### INHALT

Windkanal Emmen. Von *B. Graemiger* 627\*

III. Kongress der I. V. B. H. Von  
*C. F. Kollbrunner* . . . . . 634\*

Restauration de monuments anciens.  
 Par *Marcel D. Mueller-Rosselet* . . . . . 637\*

Glanz und Elend unserer Baudenk-  
 mäler. Von *M. Hottinger* . . . . . 638

Verwundetes Europa. Von *P. Meyer* 638

### MITTEILUNGEN

75 Jahre Schwarzwaldbahn. Fabrik-  
 bauten mit Vorspannbetonträgern.  
 Eine Bodenverfestigung mit Sand-  
 säulen. Künstliche Betonkühlung  
 beim Bau einer Stauwand in Portu-  
 gal. Der Hauptsitz der Staatsbank  
 von Sao Paulo. Neuere amerikani-  
 sche Industriebauten. Eine Quellennach-  
 weisstelle für Architektur . . . . . 639

Persönliches. Wasserversorgung von  
 Cartagena. Erddamm auf gefrorenem  
 Boden bei Fairbanks, Alaska. Schall-  
 schutz . . . . . 640

### NEKROLOGE

Hans von Moos. Robert Endtner . . . . . 640

### WETTBEWERBE

Kantonale Verwaltungsgebäude in  
 Bellinzona. Mosaik im Schulhaus  
 Allenmoos, Zürich. Saalbau in Gren-  
 chen . . . . . 640

### LITERATUR

Les grands souterrains transalpins.  
 Von *Ch. Andrae*. Neuerscheinungen 640

VORTRAGSKALENDER . . . . . 640

\* Bilder