

Objektyp: **Advertising**

Zeitschrift: **Schweizerische Bauzeitung**

Band (Jahr): **66 (1948)**

Heft 44

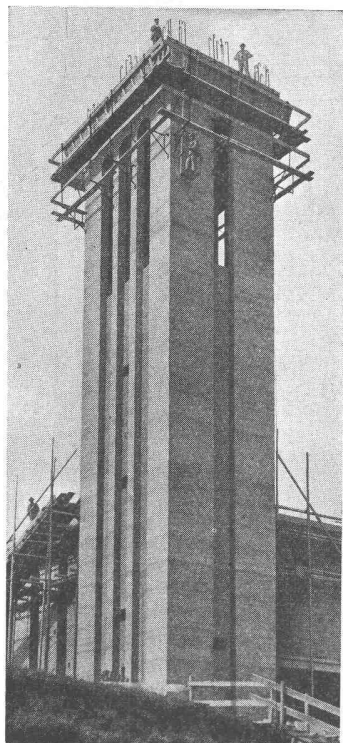
PDF erstellt am: **23.09.2024**

Nutzungsbedingungen

Die ETH-Bibliothek ist Anbieterin der digitalisierten Zeitschriften. Sie besitzt keine Urheberrechte an den Inhalten der Zeitschriften. Die Rechte liegen in der Regel bei den Herausgebern. Die auf der Plattform e-periodica veröffentlichten Dokumente stehen für nicht-kommerzielle Zwecke in Lehre und Forschung sowie für die private Nutzung frei zur Verfügung. Einzelne Dateien oder Ausdrucke aus diesem Angebot können zusammen mit diesen Nutzungsbedingungen und den korrekten Herkunftsbezeichnungen weitergegeben werden. Das Veröffentlichen von Bildern in Print- und Online-Publikationen ist nur mit vorheriger Genehmigung der Rechteinhaber erlaubt. Die systematische Speicherung von Teilen des elektronischen Angebots auf anderen Servern bedarf ebenfalls des schriftlichen Einverständnisses der Rechteinhaber.

Haftungsausschluss

Alle Angaben erfolgen ohne Gewähr für Vollständigkeit oder Richtigkeit. Es wird keine Haftung übernommen für Schäden durch die Verwendung von Informationen aus diesem Online-Angebot oder durch das Fehlen von Informationen. Dies gilt auch für Inhalte Dritter, die über dieses Angebot zugänglich sind.



Für Silos u. Turmbauten

Dübelschrauben
zum Binden der
Betonschalungen

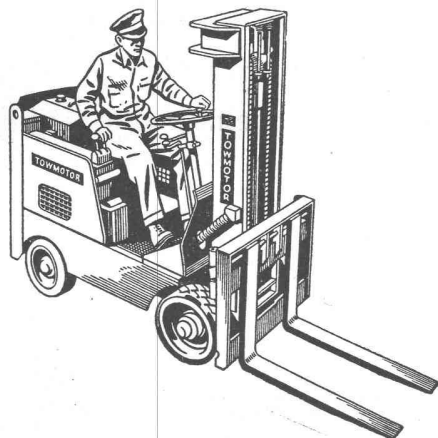
Profit-Gerüstträger
für stangenlose
Gerüstung

Die Vorteile:
Sauberer, rostfreier
Sichtbeton
Normalisierte, billige
Schalung
Kein Stangengerüst
Bequemes Arbeiten

KAUF — MIETE

CONRAD KERN A.-G. ZÜRICH

Bauwerkzeuge Tel. (051) 32 12 46 Eisengasse 6/8



HUBTRANSPORTWAGEN

TOWMOTOR

helfen Ihnen Arbeit u. Lagerraum sparen

Sie werden mit Normalgabeln, Gabelverlängerungen, Schaufeln, Kranauslegern, Rundhebearmen, Rollenträgern, seitlich verschiebbaren oder drehbaren Huborganen, sowie in allen möglichen Spezialausführungen geliefert.

Alle Unterlagen unverbindlich durch die
Generalvertretung für die Schweiz

Robert Aebi & Cie AG Zürich

BAUMASCHINEN UND SPEZIALWERKZEUGE

Auch bei Ihnen:

**10% ige Leistungs-
steigerung**

ab November 1948

Unsere Erfahrung hat uns in den letzten Jahren bewiesen, dass bei richtiger Anlage und Dosierung der Beleuchtung in Büro, Werkstatt und Fabrik, nicht nur die Betriebssicherheit erhöht, sondern auch die Arbeitsleistung gesteigert wird — oft um 10% und darüber. Darum macht sich eine gute Beleuchtung bezahlt.

Gute Beleuchtung zu schaffen erfordert aber gründliche Fachkenntnis und viel Erfahrung, denn: die Beleuchtungstechnik ist heute eine Wissenschaft geworden.

Unsere Lichttechniker stellen Ihnen ihr Fachwissen unverbindlich zur Verfügung. Sie zeigen Ihnen in jedem Fall den besten und wirtschaftlichsten Weg der Beleuchtung. Auch machen sie Sie unverbindlich bekannt mit den grossen Möglichkeiten, welche die moderne Fluoreszenzlampe bietet — insbesondere eine so vorzügliche, langerprobte wie die **Westinghouse**. **Telephonieren oder schreiben Sie uns bitte am besten sofort, damit die gewünschte bessere Beleuchtung auf den kommenden Herbst zur Tatsache wird.**

Belmag Zürich Postfach Enge Tel. (051) 33 22 33



Besseres Licht *bringt* bessere Leistung

Rufen Sie die Lichttechniker der

**BELMAG
ZÜRICH**

Ein Umschwung in der Beleuchtung

Die röhrenförmigen Fluoreszenz-Lampen nehmen von Tag zu Tag mehr überhand. Es gibt wohl kaum ein Büro, eine Fabrik oder einen Laden, für die heute nicht mindestens geprüft wird, ob sie mit Fluoreszenz-Lampen beleuchtet werden sollen. Und in vielen Fällen entschließt man sich auch für diese neuen Lichtquellen.

Viele Gründe sprechen dafür: z. B. sind sie im Betrieb 3-4 mal wirtschaftlicher als die besten Glühlampen gleicher elektrischer Leistung. Sie ermöglichen deshalb eine ebenso gute Beleuchtung aller Arbeitsräume wie bei natürlichem Licht. Mit normalen Lampenlängen und Lichtfarben lassen sich praktisch alle Beleuchtungsprobleme lösen.

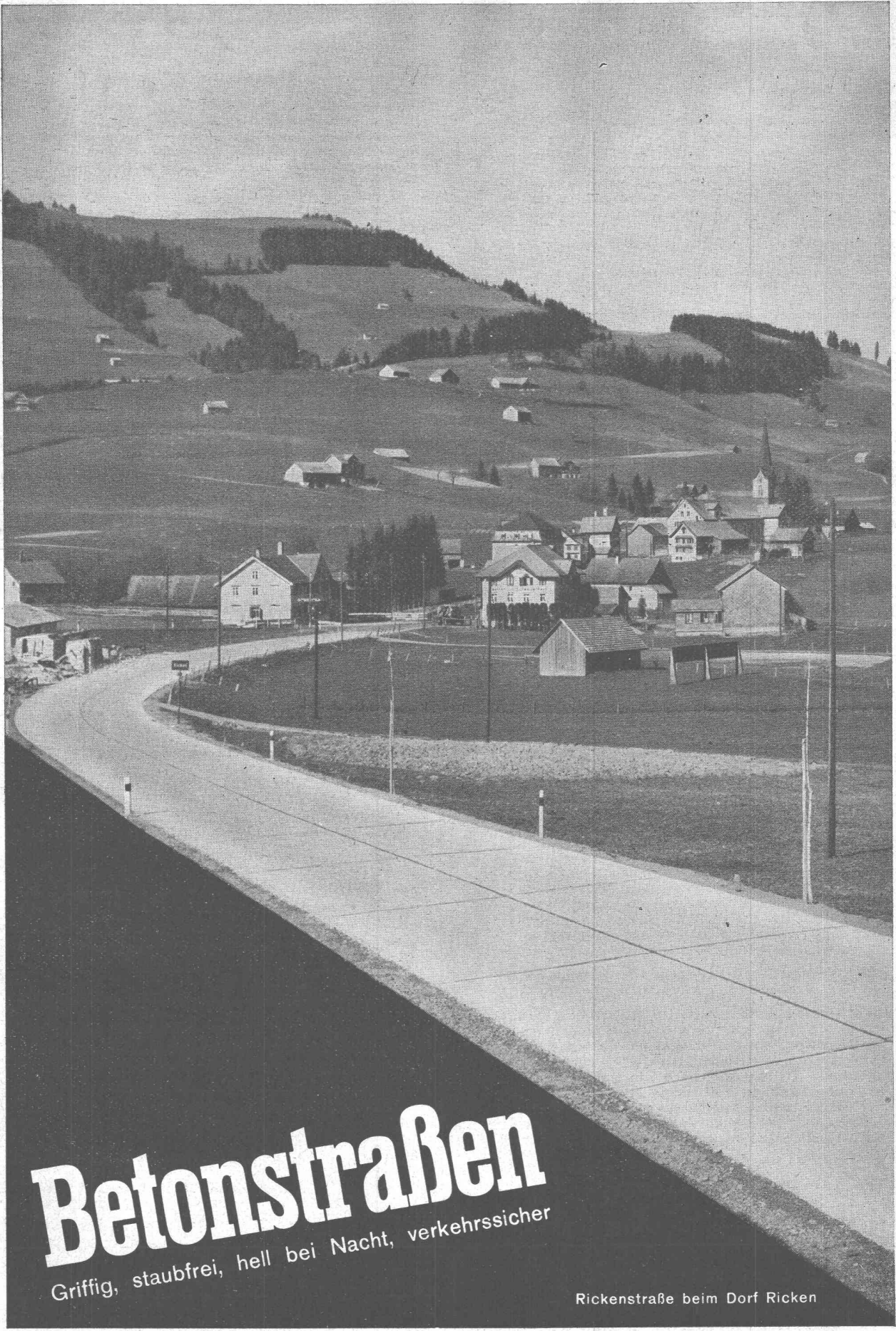
Fluoreszenz-Lampen benötigen besondere Leuchten, und die technisch richtige Verwendung erfordert Kenntnisse und Erfahrungen, die von der bisherigen Praxis abweichen.



Wenn Sie einen Neubau erstellen oder einen Umbau vornehmen, dann senden Sie uns die Pläne; unser lichttechnisches Büro bearbeitet unverbindlich Beleuchtungsprojekt und Kostenvoranschlag. Verlangen Sie heute schon unseren Katalog über Fluoreszenz-Lampen und Leuchten. Er enthält nicht nur eine Fülle preiswerter Standard-Leuchten, sondern auch willkommene Maßangaben.

OSRAM ^A_G ZÜRICH

Limmatquai 3 / Tel. (051) 32 72 80



Betonstraßen

Griffig, staubfrei, hell bei Nacht, verkehrssicher

Rickenstraße beim Dorf Ricken

STS

Schweizer. Technische Stellenvermittlung
Service Technique Suisse de placement
Servizio Tecnico Svizzero di collocamento
Swiss Technical Service of employment

ZÜRICH, Beethovenstr. 1 - Telephon: 235426 - Telegr.: STSINGENIEUR ZÜRICH
 Für Arbeitgeber kostenlos. Für Stellensuchende Einschreibgebühr 3 Fr. für 3 Monate
 Bewerber wollen Anmeldebogen verlangen. — *Auskunft* über offene Stellen und
 Weiterleitung von Offerten erfolgt *nur gegenüber Eingeschriebenen*.

INDUSTRIE-ABTEILUNG

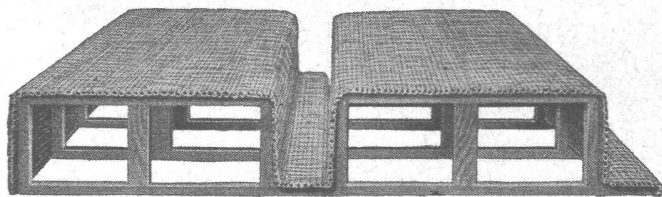
- 145 **Giessereingenieur**, mit Praxis, als Giessereichef für mittlere u. kleinere Werkstücke. Deutsch und Französisch. Elsass.
 405 **Färbereitechniker**. Columbien. S 21. Aug.
 415 **Chemiker**, mit Erfahrungen von konzent. Gummi-Latex und synthet. Harz-Emulsionen. Deutsch, Französisch u. Englisch perf. England.
 495 **Dipl. Maschinen- oder Elektrotechniker**, mit Kenntnissen in Antriebsproblemen, für Büro. Deutsch, Französisch. Baldigst. Zürich.
 497 **Konstrukteure**, für Grossmaschinenbau (Kompressoren, Gasmotoren etc.). Deutsch, Französisch. Elsass.
 499 **Lüftungstechniker**, mit Praxis, für Warmluft-Heizanlagen. Deutsch und Französisch. Westschweiz.
 501 **Dipl. Maschineningenieur oder -Techniker**, mit Konstruktions- und Verkaufspraxis, für Verkauf von Halb- und Fertigfabrikaten in Leichtmetall. Deutsche Schweiz.
 503 **Maschineningenieur oder -Techniker**, mit Praxis im Maschinenbau, als techn. Korrespondent in engl. Sprache. Bis 35 Jahre. Ostschweiz.

505 **Maschineningenieur oder -Techniker**, mit kaufmänn. Kenntnissen, für Verkauf von Werkzeugmaschinen in Südamerika. Deutsch, Französisch, mögl. Spanisch. Ca. 30 Jahre, ledig. Schweiz. Exportfirma.

507 **Techniker oder Werkmeister**, mit Praxis in mechan. Bearbeitung von Maschinenbestandteilen und spez. Erfahrungen in Herstellung von Spritzguss und deren Formen. Zeitlich beschränkter Vertrag oder Dauerstellung mit bez. Reise. Columbien (Südamerika).

BAU-ABTEILUNG

- 604 **Bauleiter**, mit Erfahrungen im Tief- und Wasserbau. Baldigst. Baustelle im Gebirge der Ostschweiz.
 776 **Bauingenieur** (ETH), für Projektierung u. Ausführung von Strassenbauten. Baldigst. Zentralschweiz.
 784 **Bautechniker** (Zimmermann oder Bauschreiner), mit Kenntniss. im Holzbau, für Baugeschäft mit Chaletfabrik. Baldigst. Graubünden.
 816 **Hochbautechniker event. Architekt**, für Projektbearbeitung und Wettbewerb. Zürich.
 834 **Techniker**, mit Praxis im Feineisenbau, für Büro Zürich; ferner **Techniker**, mit Praxis im Stahlbau, für techn. Büro Ostschweiz.
 886 **Dipl. Bauingenieur** (ETH), mit Praxis, als Statiker, für Projektierung, Berechnung, Konstruktion u. Bauleitung von Eisenbetonkonstruktionen des Hochbaus. Nordwestschweiz.
 888 **Architekt**. Eintritt 1. Januar 1949. Ostschweiz.
 890 **Hochbautechniker**, mit Büro- u. Baustellenpraxis. 25-30 J. Ostschweiz.
 892 **Hochbautechniker**, mit Praxis, für Büro u. Bauplatz. Baldigst. Kt. Bern.
 894 **Dipl. Bauingenieur** (ETH), mit Praxis in Brücken- u. allg. Tiefbauarbeiten. Nordwestschweiz. Offerten bis 23. Nov. 1948.

**„ROBUR“**

die stärkste Schilfrohrzelle für Betondecken

VEREINIGTE SCHILFWEBEREIEN E. G.

Stampfenbachplatz 1 ZÜRICH 6 Telephon 28 43 63

PROJEKT-WETTBEWERB

zur Erlangung von Entwürfen für den Neubau eines Saalbaues in Grenchen

Die Spezialkommission für den Saalbau in Grenchen eröffnet nach den Grundsätzen des SIA und BSA für das Verfahren bei architektonischen Wettbewerben einen allgemeinen Projektwettbewerb zur Erlangung von Entwürfen für den Neubau eines Saalbaues mit Bühne in Verbindung mit Bahnhof-Restaurant in der Liegenschaft «Cäsar Schild» in Grenchen.

Teilnahmeberechtigt sind: Alle seit mindestens 1. Januar 1947 in den Kantonen Solothurn, Baselland, Baselstadt, Bern, Aargau, Neuenburg und Zürich domilizierten Architekten schweizerischer Nationalität, sowie die ausserhalb dieser Kantone wohnenden Architekten, die im Kanton Solothurn heimatberechtigt sind.

Für Preise und Ankäufe steht eine Summe von Fr. 20 000.— zur Verfügung.

Die Unterlagen können unter Einzahlung von Fr. 50.— auf Postcheckkonto V a 192 der Verwaltungskasse Grenchen beim Hochbauamt der Bauverwaltung Grenchen bezogen werden. Der einbezahlte Betrag wird nach Einreichung eines programmgemässen Entwurfes zurückerstattet. Für Interessenten liegen die Unterlagen beim Hochbauamt der Bauverwaltung Grenchen auf.
 Einlieferungstermin: 31. März 1949.

Grenchen, den 15. Oktober 1948.

Saalbaukommission Grenchen

Junger, strebsamer

BAUZEICHNER

sucht Stelle in Architektur-Büro. Eintritt Mitte November möglich. Offerten unter Chiffre OFA 10276 R an Orell Füssli-Annoncen Aarau.

Stellenausschreibung

Bei der Aarg. Baudirektion (Tiefbauamt) ist die Stelle eines

INGENIEURS
(Techn. Beamter I. Kl.)

zu besetzen.

Anforderungen: Mit Diplom abgeschlossene Studien an der ETH. Praxis im Brückenbau oder allgemeinen Tiefbau.

Besoldung: einschließlich Teuerungszulagen für Verheiratete Fr. 11 760.— bis 14 700.—. Die Teuerungszulagen werden voraussichtlich für das Jahr 1949 erhöht. Für Ledige sind die Teuerungszulagen 2 bis 4% kleiner.

Beitritt zur Beamtenpensionskasse obligatorisch.

Anmeldungen: Handschriftlich mit Lebenslauf (Geburtsdatum, Heimat- und Wohnort, Zivilstand, militärische Einteilung, Bildungsgang, bisherige Betätigung usw.) und Zeugnissen bis zum 24. November 1948 an die Aargauische Baudirektion.

Aarau, den 20. Oktober 1948.

Aargauische Baudirektion.

Junger Bauzeichner

künstl. befähigt, sucht Stelle in gutem Architekturbüro auf dem Platz Zürich. Eintritt nach Belieben. Offerten unter Chiffre OFA 2801 Z an Orell Füssli-Annoncen, Zürich, Zürcherhof.

Bauamt I Stellenausschreibung

Beim Vermessungsamt der Stadt Zürich sind folgende Stellen mit möglichst baldigem Dienstantritt zu besetzen:

1. Technischer Angestellter II. Klasse

(Vermessungstechniker).

Erfordernisse: Lehrabschlussprüfung als Vermessungszeichner, Fachausweis für Nachführung, mehrjährige Praxis, und gewandter Zeichner.

Besoldung: Fr. 7872.— bis Fr. 10 116.— inklusive Teuerungszulagen, zuzüglich allfällige Kinderzulagen.

2. Zeichner

Erfordernisse: Gute Eignung für Grundbuchplanzeichnen und -beschriften.

Besoldung: Fr. 7176.— bis Fr. 8916.— inklusive Teuerungszulagen, zuzüglich allfällige Kinderzulagen.

Die Anstellungen erfolgen vorerst provisorisch, bei nachgewiesener Eignung erfolgt Daueranstellung mit Pensions- und Hinterbliebenenversicherung.

Handschriftliche Anmeldungen, enthaltend genaue Personalien, Angaben über Bildungsgang und bisherige Tätigkeit (Zeugnisabschriften), einige selbstangefertigte Zeichnungen und Gehaltsforderungen sind bis 20. November 1948 an den Vorstand des Bauamtes I, Postfach Zürich 23, zu richten.

Auskunft erteilt der Stadtgeometer.

Der Vorstand des Bauamtes I: Stellvertreter.

TECHNIKUM WINTERTHUR

Auf 1. April 1949 ist eine durch Rücktritt frei gewordene

Lehrstelle für bautechnische Fächer

zu besetzen. Das Lehrpensum umfasst Statik, Festigkeitslehre, Stahl- und Eisenbetonbau, Vermessungskunde an der Fachschule für Hochbau und verwandte Fächer. Gesucht wird ein Bauingenieur mit praktischer Tätigkeit im Hochbau oder allenfalls ein Architekt mit besonderen Erfahrungen in den erwähnten Fächern. Auskunft über die Anstellungs- und Besoldungsverhältnisse und die einzureichenden Unterlagen erteilt mündlich und schriftlich die Direktion des Technikums. Bewerbungen sind bis Montag, den 15. November 1948 der kantonalen Erziehungsdirektion, Walchetur, Zürich 1, einzureichen.

Zürich, den 21. Oktober 1948.

Die Erziehungsdirektion des Kantons Zürich.

In welchem Architektur- oder Baubüro Zürichs findet junger

BAUTECHNIKER

interessante Beschäftigung, wenn auch aushilfsweise? Offerten unt. Chiffre Z P 8470 an Mosse-Annoncen AG., Zürich 23.

Gesucht auf Architekturbüro S. I. A. in Aarau

1 ARCHITEKT

(eventuell Hochbautechniker künstlerisch begabt) zur Bearbeitung von Entwürfen und Ausführungsplänen.

1 Hochbautechniker event. Bauezeichner

für Details, Devis, Bauführung.

Handgeschriebene Offerten unter Angabe der bisherigen Tätigkeiten, Gehaltsansprüchen und Eintrittstermin sind erbeten unter Chiffre Z R 8487 an Mosse-Annoncen AG., Zürich 23.

Fabrique de machines automatiques de la Suisse romande cherche

INGENIEUR-CONSTRUCTEUR

capable de prendre la direction d'un bureau d'études et d'assurer les relations de celui-ci avec la fabrication. — Situation stable et d'avenir. Faire offre manuscrite en français ou allemande, avec curriculum vitae sous Chiffre OFA 2870 Z à Orell Füssli-Annonces, Zurich, Zürcherhof.

Tüchtiger Bauezeichner-Bauführer

sucht interessante Stelle auf Anfang/Mitte Dezember 1948, Französische Schweiz bevorzugt. Offerten unter Chiffre OFA 3328 Sch an Orell Füssli-Annoncen AG., Schaffhausen.

Erfahrener, diplomierter Tiefbautechniker übernimmt sofort Aufträge von überlasteten Ingenieurbüros als

HEIMARBEIT

Statische Berechnungen für Eisenbetonkonstruktionen im Hoch- und Tiefbau, Armierungspläne, Projektierungsarbeiten für allgemeinen Tiefbau etc. Offerten unt. Chiffre Z E 8478 an Mosse-Annoncen AG., Zürich 23.

Umständehalber günstig zu verkaufen:

Elektromotor BBC 10 PS

mit Zentrifugalanlasser 250/380/500 Volt, fabrikneu.

Elektromotor 10 PS

380 Volt, Schleifringanker, sep. Anlasser, robuste, schwere Bauart, geeignet für stationäre Verwendung.

Alois Schilter, Elektr. Anlagen, Stans, Telefon (041) 6 75 55.

Den prüfenden Augen des Technikers

wird am besten ein Inserat gerecht, das klar im Aufbau und sachlich in der Sprache ist. Wir verhelfen Ihnen gerne zu solchen überzeugenden Anzeigen
MOSSE-ANNONCEN AG., ZÜRICH 23

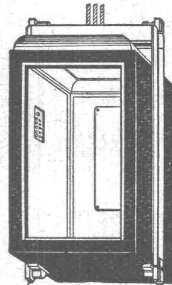
SCHIEBETORE



Neuzeitliche Konstruktion, einfach, solid, billig, für Garagen, Lagerhäuser etc.

Weitere Spezialitäten: Pat. Kipptore, pat. gekuppelte Flügeltore mit automatischer Arretierung. — Prospekte.

H.KISSLING Eisenbau A.G. BERN



AUFZUGE

System Leuthold
qualitativ erstklassig
preislich vorteilhaft
kurzfristig lieferbar

E. LEUTHOLD AUFZUGEBAU
ZÜRICH 23 TELEPHON 28 09 45
oder Werk Ennenda Gl., Telefon C58/51845

TONWERK LAUSEN A.G.

Fabrik feuerfester und säurefester Produkte für alle Industriezweige

Steinzeug-Bodenplatten



uni geflammt porphy Rückseite

unverwundlich



LAUSEN BASEL-LD
TELEPHON 7 22 81



Sind Sie einverstanden, wenn wir das Eindringen kalter unangenehmer Zugluft durch Fenster und Türfugen verhindern und Heizmaterial sparen helfen?

Gut, dann lassen Sie sich die erprobten und bewährten „SUPERHERMIT-Federband-Abdichtungen“ an Fenstern und Balkontüren einbauen. Damit wird die Zimmertemperatur um 4-6 Grad erhöht und bis zu 30% Heizmaterial gespart.

SUPERHERMIT A G ZÜRICH

ALTSTETTEN, FLÜELASTRASSE 17, TELEFON 23 42 04



Hetzerbalken Hetzerträger Hetzerbinder

gerade und gebogene erstellen prompt

A. J. EGGSTEIN SÖHNE & C^{IE}

HOLZBAUUNTERNEHMUNG
LUZERN
Telephon (041) 206 04



METALLBAU AG
ZÜRICH 9

norm

Bauteile

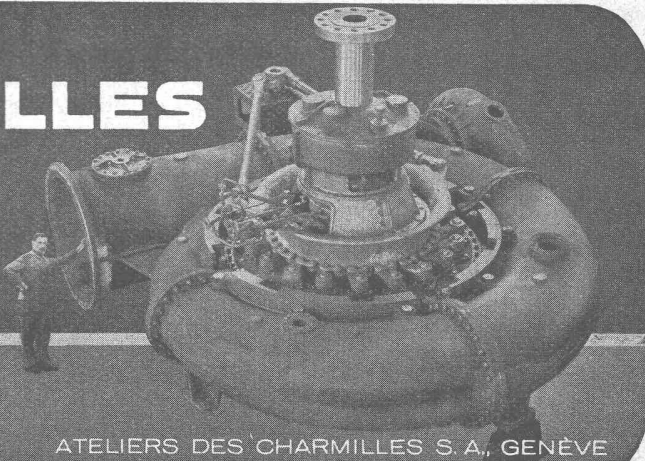
Telephon (051) 27 06 75

norm-Kellerfenster

CHARMILLES

TOUTE NOTRE ACTIVITÉ SCIENTIFIQUE
TOUTES NOS RECHERCHES
TOUTE NOTRE LONGUE EXPÉRIENCE

POUR UNE SEULE TURBO-MACHINE LA TURBINE HYDRAULIQUE



ATELIERS DES CHARMILLES S. A., GENÈVE



EISEN- Konstruktionen

Eisenhoch- und Brückenbau
Fachwerkkonstruktionen
Ständer und Masten

GEBR. TUCHSCHMID
FRAUENFELD • ZÜRICH

Rost-Schutz

durch Sandstrahlen und
Spritzmetallisieren
Wir beraten Sie unverbindlich.

Siegfried Keller + Co., Wallisellen-Zürich
Telephon (051) 93 21 14 Geleiseanschluss

MD

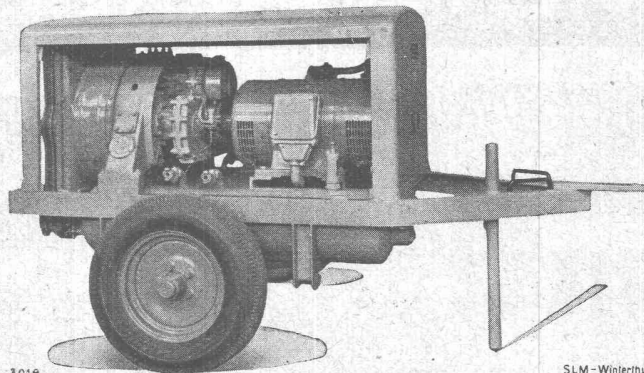
Durchschnittlich
30 % sparen Sie bei Verwendung von unseren

- Obst- und Kartoffelhurden
- Waschküchentische und Roste
- „FERM“ Kellertüren + Pat.

A. Bosshardt & Co., Fehraltorf (051) 97 71 62
Sägerei Holzwarenfabrik Bauspezialitäten

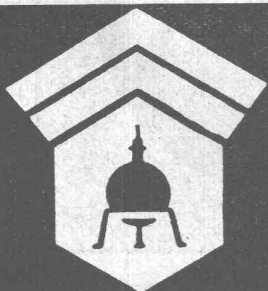
SLM ROTATIONS-KOMPRESSOREN

fahrbare und transportable
Anlagen für den Baubetrieb



3018 SLM-Winterthur
Zweiradaggregat mit Luftkühlung und Elektromotorantrieb, 4,6 m³/min. eff.

SCHWEIZERISCHE LOKOMOTIV- UND MASCHINENFABRIK WINTERTHUR



Wallerdichte Beläge

Spezial-Unternehmen:

Frick-Glass, Zürich-Altstetten

Der neue Sammelname
für
Glas-Isol (Glasseide)
Isover (Glaswolle)
Verisolant (Mischprodukt)

Gegen Wärme Kälte Schall

VETRO FLEX

Glasfasern
Isolierprodukte

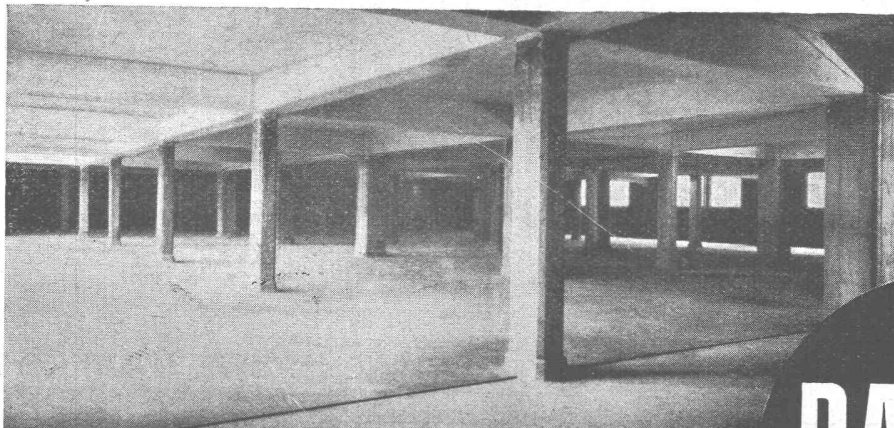
VETRO FLEX

Glasfasern AG Zürich
Fibres de verre SA Lausanne



MEYNADIER

Meynadjer & Cie. AG. Zürich
Vulkanstraße 110 Telephon 25 52 57
Bern, Murtenstraße 36 Tel. 2 90 51



Wasserdichter BARRA-Zementüberzug auf Kellerboden 6 m unter Strassen-Niveau im Fabrik-Neubau der Firma Hofstetter & Co. Krummenau.

BARRA-Zementdichtungsmittel für wasserdichten Verputz. Zur Abdichtung und zum Schutz von Fundamenten, Kellermauern, Schächten, Gruben, Kanalisationen, Reservoirs, Tunnels, Bassins usw. gegen Grundwasser, Wassereinbrüche, aufsteigende Feuchtigkeit, Schlagregen usw.

BARRA