

Objektyp: **Advertising**

Zeitschrift: **Schweizerische Bauzeitung**

Band (Jahr): **66 (1948)**

Heft 30

PDF erstellt am: **25.09.2024**

Nutzungsbedingungen

Die ETH-Bibliothek ist Anbieterin der digitalisierten Zeitschriften. Sie besitzt keine Urheberrechte an den Inhalten der Zeitschriften. Die Rechte liegen in der Regel bei den Herausgebern. Die auf der Plattform e-periodica veröffentlichten Dokumente stehen für nicht-kommerzielle Zwecke in Lehre und Forschung sowie für die private Nutzung frei zur Verfügung. Einzelne Dateien oder Ausdrucke aus diesem Angebot können zusammen mit diesen Nutzungsbedingungen und den korrekten Herkunftsbezeichnungen weitergegeben werden. Das Veröffentlichen von Bildern in Print- und Online-Publikationen ist nur mit vorheriger Genehmigung der Rechteinhaber erlaubt. Die systematische Speicherung von Teilen des elektronischen Angebots auf anderen Servern bedarf ebenfalls des schriftlichen Einverständnisses der Rechteinhaber.

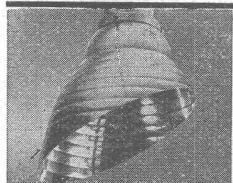
Haftungsausschluss

Alle Angaben erfolgen ohne Gewähr für Vollständigkeit oder Richtigkeit. Es wird keine Haftung übernommen für Schäden durch die Verwendung von Informationen aus diesem Online-Angebot oder durch das Fehlen von Informationen. Dies gilt auch für Inhalte Dritter, die über dieses Angebot zugänglich sind.

SCHWEIZERISCHE BAUZEITUNG

WOCHENSCHRIFT FÜR ARCHITEKTUR / INGENIEURWESEN / MASCHINENTECHNIK
 REVUE POLYTECHNIQUE SUISSE

ORGAN DES S.I.A. SCHWEIZERISCHER INGENIEUR- UND ARCHITEKTEN-VEREIN
 UND DER G.E.P. GESELLSCHAFT EHEMAL. STUDIERENDER DER EIDG. TECHN. HOCHSCHULE
 GEGRÜNDET 1883 VON ING. A. WALDNER / HERAUSGEGEBEN VON ING. W. JEGHER



Reflektoren und Leuchten in Reinst-Aluminium, elektrolytisch veredelt, korrosions- und hitzebeständig; dauernd hoher Wirkungsgrad

Verlangen Sie unsere unverbindliche Lichtberatung

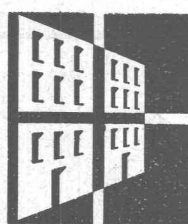


ALUMINIUM LICHT AG. ZÜRICH URANIASTR. 16 TEL. (051) 25 89 88

AUFZÜGE

für Personen - Waren
 Speisen - Akten
 mit und ohne Feineinstellung

Gebauer
ZÜRICH
 Birmensdorferstr. 273
 Telefon 33 21 66



GÖHNER TÜREN + FENSTER NORMEN

ermöglichen auch ein individuelles Bauen

BERCHTOLD & Co.

HEIZUNG • LÜFTUNG
 WARMWASSER
THALWIL



Planschränke aus Holz
 in grosser Auswahl
GEBRÜDER SCHOLL AG
 Poststrasse 3 ZÜRICH Tel. (051) 23 76 80

Verlag

W. Jegher & A. Ostertag, Dianastrasse 5, Zürich / Tel. 23 45 07 / Postcheck VIII 6110

Postadresse:

Schweiz. Bauzeitung, Postfach Zürich 39
 Für den Buchhandel in Kommission bei Rascher-Verlag, Limmatquai 50, Zürich

Bezugspreise

Einzelheft Fr. 1.50 — Abonnements:

12 Monate	6 Monate	3 Monate
Schweiz Ausland	Schweiz Ausland	Schweiz Ausland
60.— 66.—	30.— 33.—	15.— 16.50

Für Mitglieder des S. I. A., der G. E. P. und des Schweiz. Techniker-Verbandes, sowie für Studierende der E. T. H. ermässigte Preis-Kategorien nach Tarif.

Anzeigen-Verwaltung

Mosse-Annoncen AG., Zürich, Limmatquai 94 / Tel. 32 68 17 / Postcheck VIII 1027

INHALT

Probleme des Zahnradmotors, von *M. Haubenhofer* 411*

Hallen aus Stahl, von *C. F. Kollbrunner* 413*

Erdbau-Kongress Rotterdam, von *R. Haefeli* 417

Landesplanung — jedermanns Sache! 418*

MITTEILUNGEN

Strömungs-Maschinen. Doppelspur Brunnen - Sisikon 420

E. T. H. Doktorpromotionen. Trokenskendock in Sidney. Bozner Messe. Solothurnische Arbeitsgemeinschaft für Landesplanung. Erdgamm auf gefrorenem Boden. Kosten von Kraftwerken. 450 t-Laufkran. Beton-Fertigelemente. Autokongress Turin. Haftung des Architekten 421

LITERATUR

Geburt und Tod der Sonne, von *G. Gamow* 421

Neuerscheinungen 422

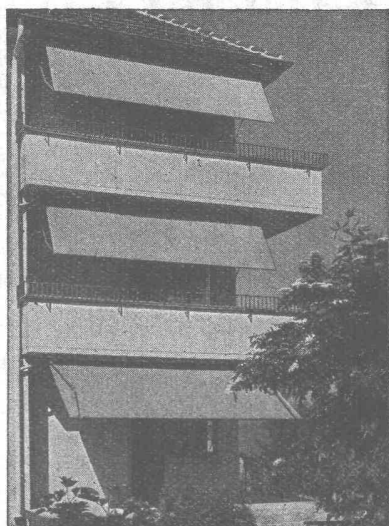
WETTBEWERBE

Marienkirche in Olten. Bemalung Muraltengut in Zürich 422

MITTEILUNGEN DER VEREINE

IVBH-Kongress Lüttich 422

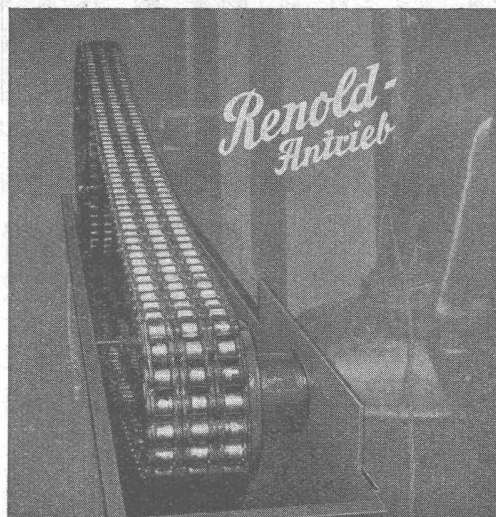
* Bilder



Schenker-Storen

Schönenwerd (Sol.) Tel. (064) 3 13 52

Vertretungen: Zürich: Tel. (051) 32 65 60
 Basel: Tel. (061) 2 93 81
 Luzern: Tel. (041) 2 99 68
 Lausanne: Tel. (021) 3 45 47
 Lugano: Tel. (091) 2 22 13



eines „Holländers“, 150 PS, bei .435/116 T. p. M.

Platzersparnis + hoher Wirkungsgrad,
 lange Lebensdauer + betriebsicher

W. EMIL KUNZ

Telephon (051) 2529 10 Postfach ZÜRICH 27

Typ CTp 15
 in Gussgehäuse

Typ ATp 15
 in Isolierstoffgehäuse

CMC

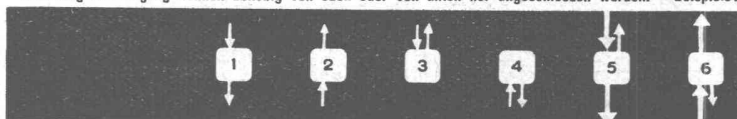
MOTOR-SCHUTZSCHALTER

0,1-15 Amp. 500 Volt

zeichnet sich aus durch - einfache Montage - kleine Abmessungen - Verwendung ohne besondere Vorsicherungen.

Der Schaltereinsatz wird zum Anschliessen der Drähte aus dem Gehäuse herausgenommen. Drähte mit Querschnitten bis 10 mm² können leicht und mit geringstem Zeitaufwand angeschlossen werden. Die Klemmschrauben sind federnd. Die Vorsicherung kann, für sämtliche Einstellbereiche der Ueberstromauslöser, eine Nennstromstärke bis zu 40 resp. 25 Amp. aufweisen, so dass die für die Absicherung der Zuleitung vorhandene Querschnitts-Sicherung normalerweise genügt.

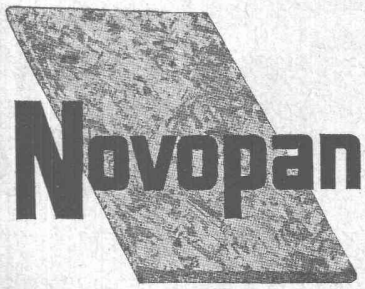
Zuleitung und Abgang können beliebig von oben oder von unten her angeschlossen werden. - Beispiele:



CARL MAIER & CIE. SCHAFFHAUSEN

Fabrik elektrischer Apparate und Schallanlagen

Telefon (053) 5 38 13



Novopan

DIE QUALITÄTSPLATTE

Ideal für

Bau und guten Innenausbau anspruchsvolle Möbelteile

Stärken 8-40 mm

Unser technischer Dienst berät Sie gerne

Er steht jederzeit unentgeltlich
zu Ihrer Verfügung

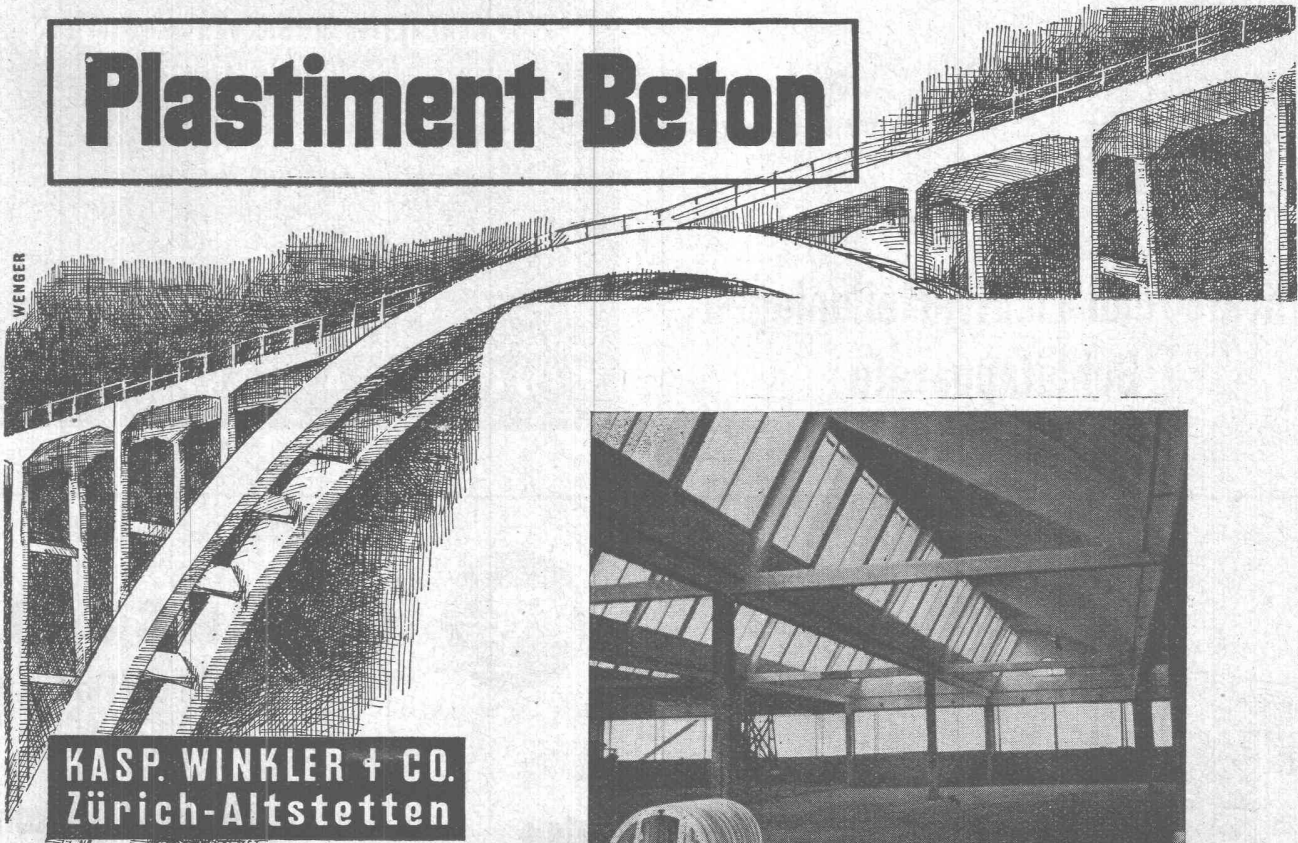
Bezugsquellen: Bei Ihrem Händler

NOVOPAN AG. KLINGNAU

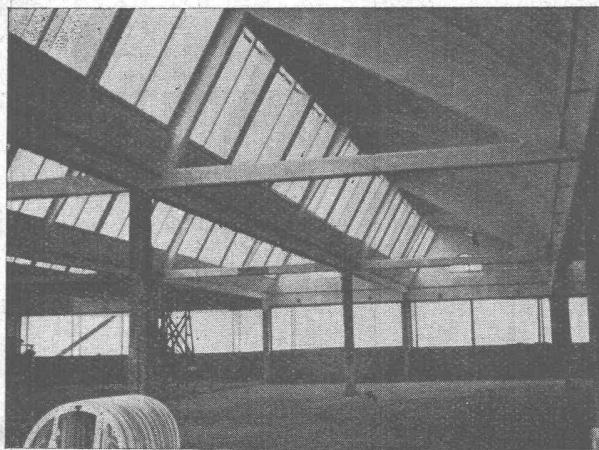
TELEFON (056) 5 13 35/36

Plastiment-Beton

WENGER



KASP. WINKLER + CO.
Zürich-Altstetten



Vereinigte Drahtwerke Biel AG.

Shed-Schalen, 6-8 cm stark, auf Durisolplatten als Innenschalung mit Plastiment-Beton ausgeführt.



Abdichtungen

KRIENS
Bell

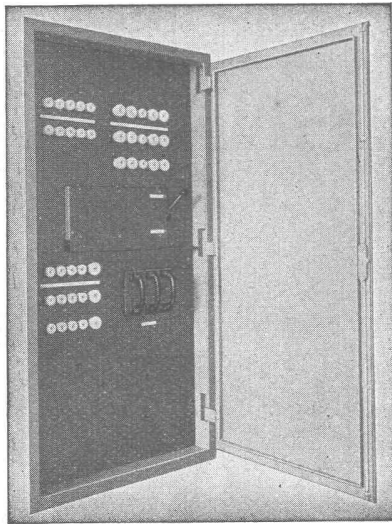
Filterpressen
Kunstharzpressen

KRIENS
Bell

AG. DER MASCHINENFABRIK VON THEODOR BELL & Co., KRIENS-LUZERN

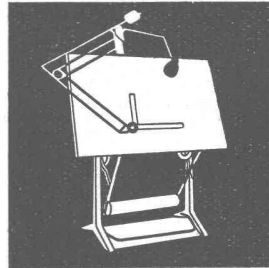
RAUSCHER & STOECKLIN AG., SISSACH

FABRIK ELEKTR. APPARATE UND TRANSFORMATOREN



Schaltschrank
putzbündige
Montage

Kraft- und Lichtverteilanlagen
Schaltapparate



RWD-EXACTA

Zeichenmaschinen
Zeichenständer
Reissbretter
Lampen etc.

Verkauf durch Fachgeschäfte

REPPISCH-WERK AG. DIETIKON

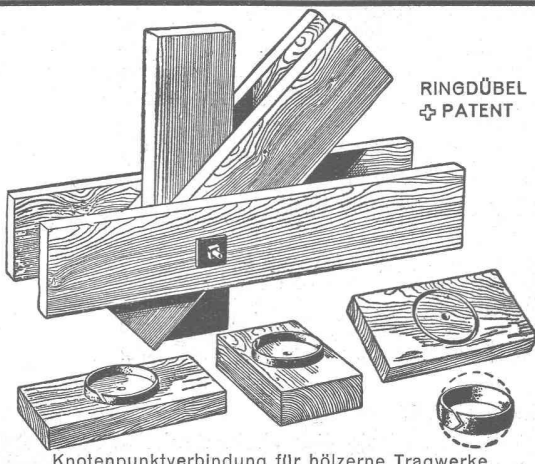
Dietikon-Zürich

NORMALISIERTE FENSTER & TÜREN

HERSTELLUNG IN GROSSEN SERIEN

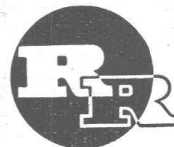


VERLANGEN SIE UNSEREN ILLUSTRIERTEN KATALOG
WINCKLER A.G. FRIBOURG



RINGDÜBEL
+ PATENT

Knotenpunktverbindung für hölzerne Tragwerke



R. RIGLING & CO.

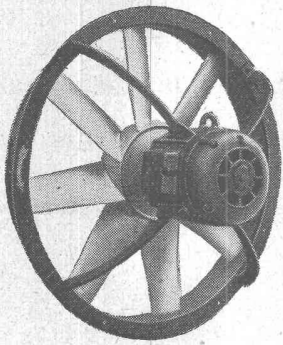
Holzkonstruktionen

Hallen
Fabrikbauten
Treppenbau

Zürich-Oerlikon

Schwamendingerstr. 75

Telephon (051) 46 82 25



Schrauben-Ventilatoren modernster Konstruktion

kleine Leistungen mit einteiligem Laufrad aus Leichtmetallguss

mittlere bis grösste Leistungen mit fragflächen-förmig profilierten, im Stillstand verstellbaren Laufschaufeln

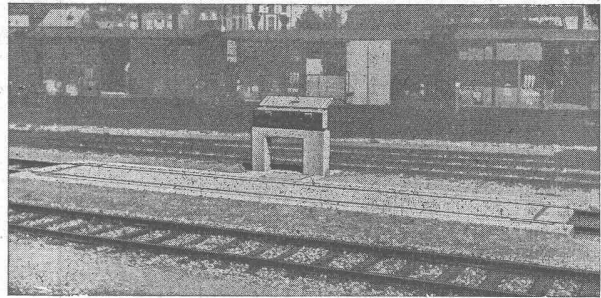
eignen sich wegen ihres hohen Wirkungsgrades und einfachen Einbaues besonders gut für industrielle Lüftungsanlagen und lufftechnische Apparate



H. Meidinger & Cie., Basel 4

Telephon (061) 2 97 65

GIROUD OLTEN



Brückenwaage für Geleisefahrzeuge, Wiegefähigkeit 70 t. Normaltyp SBB mit armierter Betonbrücke in Rippenkonstruktion, Länge 11,6 m
Originalbauart Giroud. Befahrbar mit allen Verkehrslasten.

Neuzeitliche WAAGEN für Geleisefahrzeuge

mit armierter Betonbrücke in Rippenkonstruktion - pat. Auffahrampen - torsionsfreiem Hebelwerk - verstell- und auswechselbaren pat. Schneiden in mehrfach bewährter Ausführung

In den letzten Jahren über 160 Grosswaagen geliefert an Bahngesellschaften, Industrie und Gewerbe

AG. DER MASCHINENFABRIK VON LOUIS GIROUD, OLTEN

Telephon 062 - 5 40 17

5148

Der neue Sammelname
für
Glas-Isol (Glasseeide)
Isover (Glaswolle)
Verisolant (Mischprodukt)

Gegen Wärme Kälte Schall

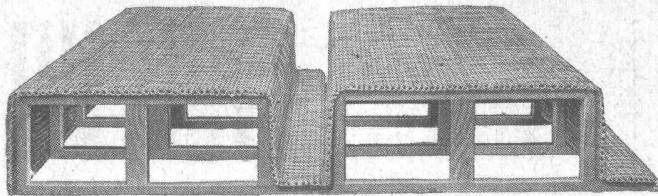
VETRO FLEX

Glasfasern
Isolierprodukte

VETRO FLEX

Glasfasern AG Zürich
Fibres de verre SA Lausanne

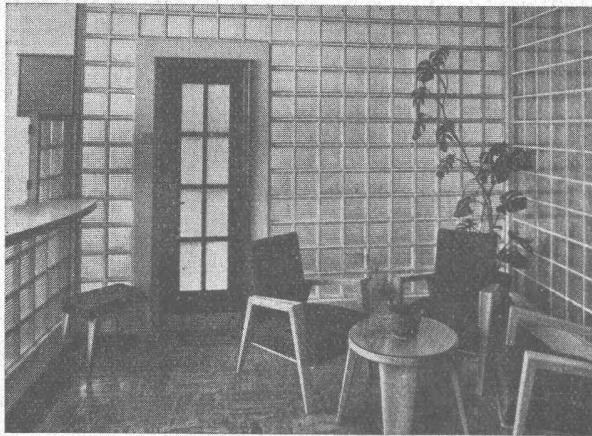




„ROBUR“

die stärkste Schilfrohrzelle für Betondecken

VEREINIGTE SCHILFWEBEREIEN E. G.
Stampfenbachplatz 1 ZÜRICH 6 Telefon 28 43 63



Kristallhelle Glasbausteine

Verlith/Vitrablock

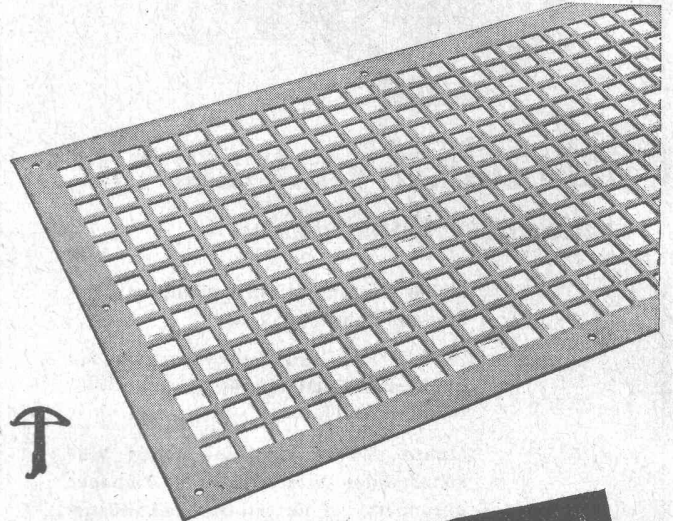
Größe 20×20×5 cm und 25×25×7 cm (hohl), spannungsfrei, aussen glatt, mit inwendig sich kreuzenden Rillen zur Lichtstrahlung. Lichtdurchlässigkeit ca. 81 Prozent. Vortreffliche Isolierung. Wärmedurchgangszahl für die Type 20×20×5 cm = 2,65.

Wetter- und temperaturbeständig. Kein Unterhalt. Hygienisch. Feuerhemmend.

Montage: Kleinere Wandöffnungen können ohne weiteres vom Maurer mit Glasbausteinen aufgemauert werden mit ca. 5 mm breiten Mörtelzwischenfugen. Montageanleitung wird gegeben, Grössere Arbeiten wie Treppenhäuser etc. übernehmen wir fertig montiert.

Ferner liefern wir **Glasbetonoberlichter** begehbar und garantiert wasserdicht, in einbaufertigen Stücken oder im Bau fertig montiert, in dauerhafter Ausführung und mit grosser Lichtdurchlässigkeit.

RUPPERT, SINGER & CIE., ZÜRICH 48
Aktiengesellschaft Vulkanstr. 116, Tel. (051) 25 53 53

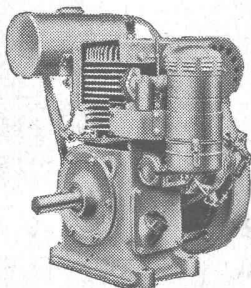


Flache und gepresste „HESCO“-Ventilations-Gitter in lackierter oder verzinkter Ausführung

Im weitern fabrizieren wir HESCO-Ventilationsklappen, Ventilations-Schieber sowie luft- und gasdichte Klappen. Extraanfertigungen werden mit ganz besonderer Sorgfalt behandelt.

Hess & Cie., Pilgersteg, Rütli (Zch.) Drahtzieherel, Metallwaren- und Nagelfabrik
Telephon (055) 2 35 22

Douglas Benzinmotoren



Einzylinder - Viertakt - luftgekühlt
Fliehkraftregler, Handgasregulierung

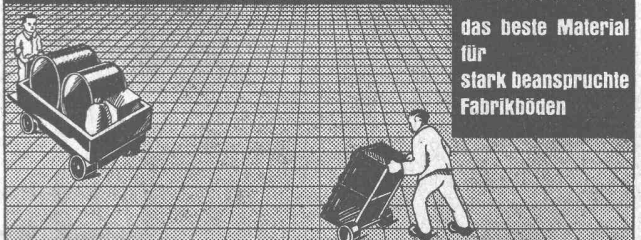
4—5 PS)
5—6 PS) 1500 T/min
6—7 PS)

Generalvertretung für die Schweiz

AKSA AG. Zürich
RENNWEG 35
Telephon (051) 23 44 27

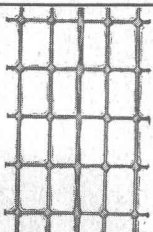
TRIVERS

HOCHDRUCK-STAMPF-ASPHALT-PLATTEN



das beste Material für stark beanspruchte Fabrikböden

BAUBEDARF ZÜRICH AG.
ZÜRICH



Drahtziegelgewebe und Streckrabitz die beiden bevorzugten Putzmörtelträger

DÜLO Dübelstein Lotzwil 6/12/25 cm ist unentbehrlich für alle Schreinerarbeiten auf Mauerwerk

Unsere **VERZINKEREI-ABTEILUNG** übernimmt Lohnaufträge für Verzinken im Vollbade + Ausführung innert kürzester Frist

SCHWEIZ. DRAHTZIEGELFABRIK AG. LOTZWIL (Be) TELEPHON (063) 2 11 73

Hydrasfalt
Geruchlos

Gegen Feuchtigkeit und Wasser

INERTOLWERKE
FABRIKATION CHEMISCHER PRODUKTE FÜR
DEN BAUTENSCHUTZ

SIEGFRIED
keller CO

WALLISELLEN-ZÜRICH
Tel. (051) 93 21 14 Paris Mailand

SIFRAG

ERSTKLASSIG
NEUZEITLICH

Luft- und Wärmetechnik, Klimatisierung,
Entnebelung, Trocknung, pneumatischer
Transport, Staubabsaugung
Aut. Brandschutz für Industrien

SIFRAG SPEZIALAPPARATEBAU U. INGENIEURBUREAU FREI AG.
BERN ZÜRICH

Wissen wo's fehlt: Fr...

Sie kennen die berühmte Geschichte von der Maschine, die plötzlich nicht mehr laufen wollte: Ihre wegen kam die ganze Produktion zum Stillstand.

Nach zwei Tagen vergeblichen Suchens liess man aus dem Ausland einen berühmten Spezialisten kommen. Der griff zu einem der herumliegenden Schraubenschlüssel, zog damit eine gewisse versteckte Schraube zweimal, dreimal an und — o Wunder — die Maschine, die verflixte, lief wieder.

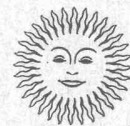
Alles atmete auf! Die ganze Reparatur, die bloss Sekunden gedauert hatte, kostete allerdings 1000 Franken, aber es war nicht zu viel.

Das Wissen, wo's fehlt, ist immer und überall Goldes wert — auch in der Lichttechnik. Auch hier, bei der zweckmässigen Beleuchtung von Fabriken, Schulhäusern, öffentlichen Gebäuden und Ladengeschäften, ist das Fachwissen des Spezialisten ausschlaggebend. Denn mit demselben Kostenaufwand und Stromverbrauch kann man gut, blend- und schattenfrei und stimmungsvoll beleuchten — oder aber eine verpfuschte Installation montieren.

Darum: ziehen Sie bitte unsere Lichttechniker unverbindlich zu Rat. Sie werden Sie auch orientieren über die neuen Möglichkeiten, welche die Westinghouse Fluoreszenz-Lampe bietet, das erprobteste Erzeugnis seiner Art, hergestellt von Amerikas berühmtester Spezialfabrik.

Noch ein Rat: bitte jetzt projektieren, wenn die bessere Beleuchtung auf den Herbst fertig sein soll.

Belmag Zürich, Postfach Enge, Tel. (051) 33 22 33.

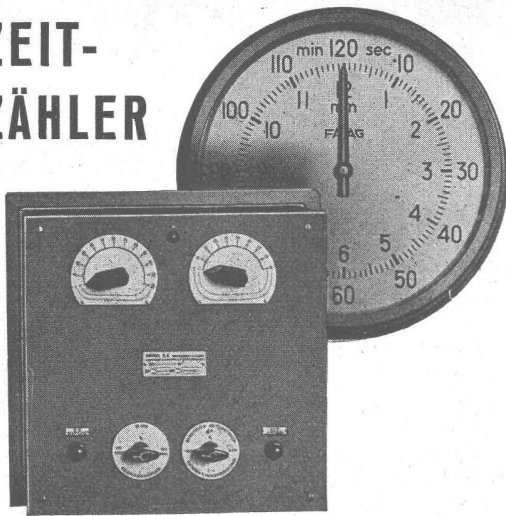


Der Belmag Lichttechniker schafft
besseres Licht!

BELMAG
ZÜRICH

Präzisionsapparate für Zeitmessung

ZEIT- ZÄHLER



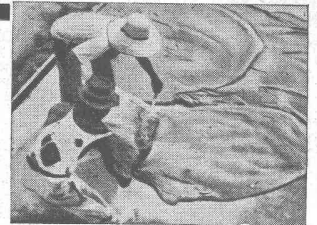
Elektrische Zeitähleranlagen mit akustischer oder optischer Signalabgabe zur Meldung von bestimmten Zeitabschnitten

FAVAG

Fabrik elektrischer Apparate AG.

NEUCHÂTEL

Besser
isolieren
mit



ZELLENBETON

Leichtes Gewicht
300 kg/m³
Wärmeleitfähigkeit
0,06—0,07
Vorteilhaft im Preis

Kann auf der Baustelle hergestellt u. eingebracht oder in Platten jeder Grösse geliefert werden. — Hervorragende Isolierwirkung. — Speziell für Flach- u. Shed-Dächer, Unterlags-Böden, Mauer-Isolierungen usw. — Fäulnisfrei, feuerfest und frostsicher.

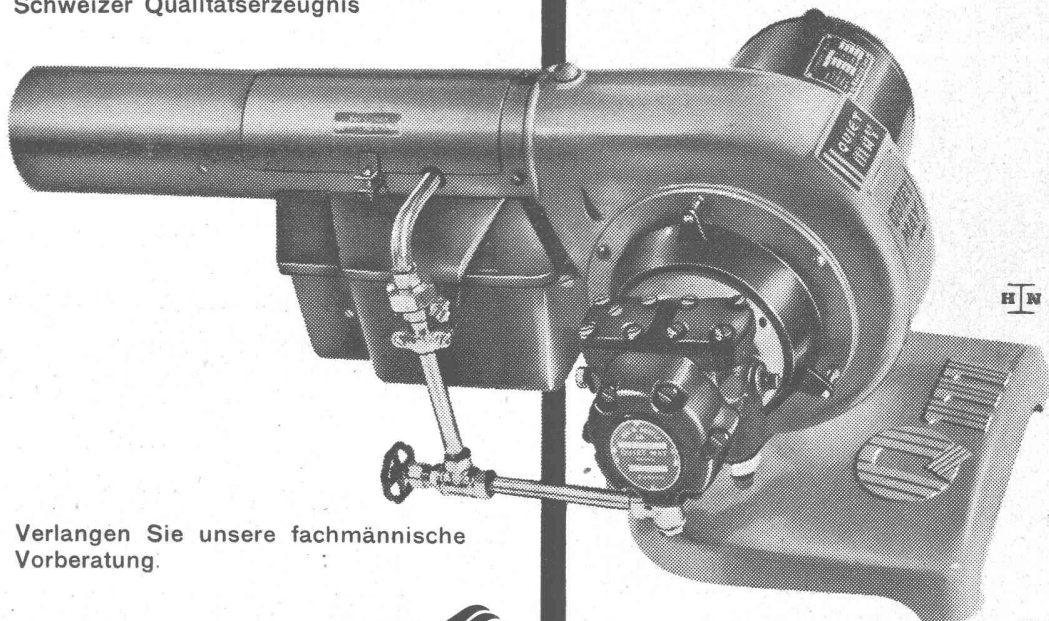
Prospekt u. Offerten durch

FAVRE & CO. AG.
WALLISELLEN/ZCH.

gegr. 1891, Tel. (051) 932011

QUIET MAY

Schweizer Qualitätserzeugnis



Verlangen Sie unsere fachmännische Vorberatung.

Ing. W. OERTLI A.G. 
Autom. Feuerungen
Zürich Beustweg 12 Tel. 34 1011/12/13

Ueber 6000 Anlagen in der Schweiz zeugen für seine Qualität, Wirtschaftlichkeit, Sicherheit.

Service-Stellen:

Aarau, Basel, Bern, Biel, Chur, Lausanne, Lugano, Luzern, Neuchâtel, St. Gallen, Winterthur.