

Objektyp: **Advertising**

Zeitschrift: **Schweizerische Bauzeitung**

Band (Jahr): **66 (1948)**

Heft 26

PDF erstellt am: **23.09.2024**

Nutzungsbedingungen

Die ETH-Bibliothek ist Anbieterin der digitalisierten Zeitschriften. Sie besitzt keine Urheberrechte an den Inhalten der Zeitschriften. Die Rechte liegen in der Regel bei den Herausgebern. Die auf der Plattform e-periodica veröffentlichten Dokumente stehen für nicht-kommerzielle Zwecke in Lehre und Forschung sowie für die private Nutzung frei zur Verfügung. Einzelne Dateien oder Ausdrucke aus diesem Angebot können zusammen mit diesen Nutzungsbedingungen und den korrekten Herkunftsbezeichnungen weitergegeben werden. Das Veröffentlichen von Bildern in Print- und Online-Publikationen ist nur mit vorheriger Genehmigung der Rechteinhaber erlaubt. Die systematische Speicherung von Teilen des elektronischen Angebots auf anderen Servern bedarf ebenfalls des schriftlichen Einverständnisses der Rechteinhaber.

Haftungsausschluss

Alle Angaben erfolgen ohne Gewähr für Vollständigkeit oder Richtigkeit. Es wird keine Haftung übernommen für Schäden durch die Verwendung von Informationen aus diesem Online-Angebot oder durch das Fehlen von Informationen. Dies gilt auch für Inhalte Dritter, die über dieses Angebot zugänglich sind.

SCHWEIZERISCHE BAUZEITUNG

WOCHENSCHRIFT FÜR ARCHITEKTUR / INGENIEURWESEN / MASCHINENTECHNIK
REVUE POLYTECHNIQUE SUISSE

ORGAN DES S.I.A. SCHWEIZERISCHER INGENIEUR- UND ARCHITEKTEN-VEREIN
UND DER G.E.P. GESELLSCHAFT EHEMAL. STUDIERENDER DER EIDG. TECHN. HOCHSCHULE
GEGRÜNDET 1883 VON ING. A. WALDNER / HERAUSGEGEBEN VON ING. W. JEGHER



GÖHNER
TÜREN + FENSTER
NORMEN
verbilligen das Bauen

Eisenbaugesellschaft Zürich

Stahlbau + Ingenieurbureau + Kranbau

Neues Fabrikationsgebäude 1946/47
Maggi, Kempthal

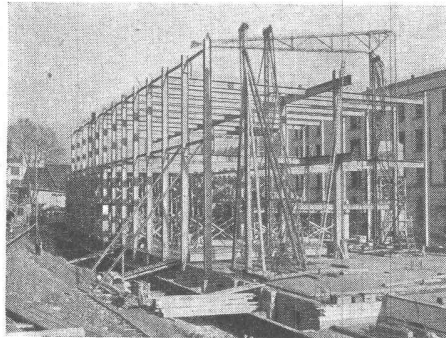
Wir projektieren und erstellen:

Eisenkonstruktionen
aller Art

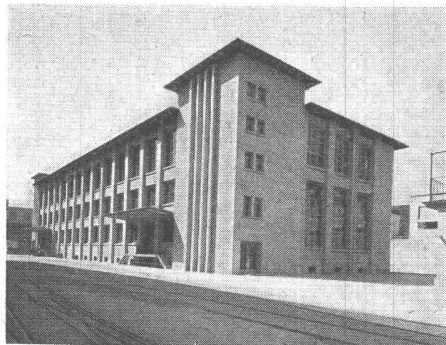
Fabrikbauten, Werkbauten,
Brücken, Stauwehnanlagen,
Masten, Türme, Silos, Hallen,
Eisenhochbauten

Betriebsfertige Krane
Bauart «Oerlikon»:

Laufkrane, Bockkrane, Ver-
ladebrücken, Drehkrane,
Krane mit Greiferausrüstung,
Hebeböcke, Schiebebühnen



Stahlskelettbau



Fertig erstelltes Gebäude

Verlag

W. Jegher & A. Ostertag, Dianastrasse 5,
Zürich / Tel. 23 45 07 / Postcheck VIII 6110

Postadresse:

Schweiz, Bauzeitung, Postfach Zürich 39

Für den Buchhandel in Kommission bei
Rascher-Verlag, Limmatquai 50, Zürich

Bezugspreise

Einzelheft Fr. 1.50 — Abonnements:

Kategorie	12 Monate		6 Monate		3 Monate	
	Schweiz	Ausland	Schweiz	Ausland	Schweiz	Ausland
A	60.—	66.—	30.—	33.—	15.—	16.50
B	54.—	60.—	27.—	30.—	13.50	15.—
C	46.—	52.—	23.—	26.—	11.50	13.—
D	34.—	40.—	17.—	20.—	8.50	10.—

A Normaler Preis.

B für Mitglieder Schweiz. Techniker-Verb.

C für Mitglieder S. I. A. oder G. E. P.

D für Mitglieder S. I. A. oder G. E. P., die
weniger als 30 Jahre alt sind, sowie
für Studierende der E. T. H. (bei Be-
stellung Geburtsjahr angeben).

Das Abonnement kann mit jedem Kalen-
dermonat begonnen werden. Die Katego-
rien B, C und D gelten nur für direkte
Bestellung beim Verlag.

Anzeigen-Verwaltung

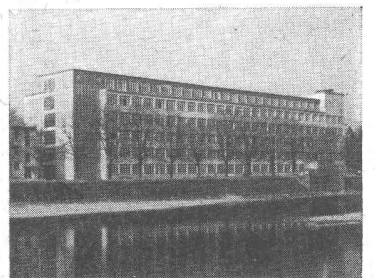
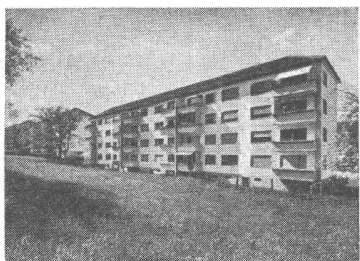
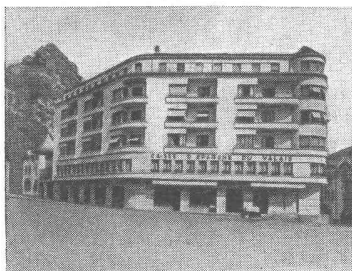
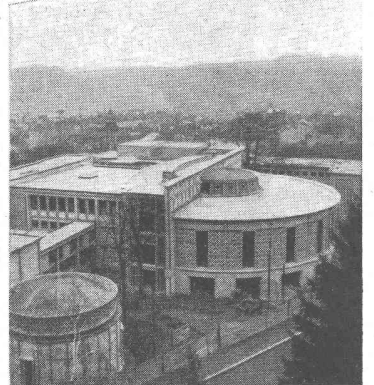
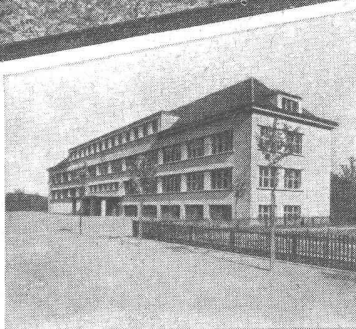
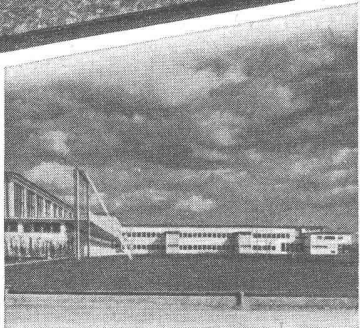
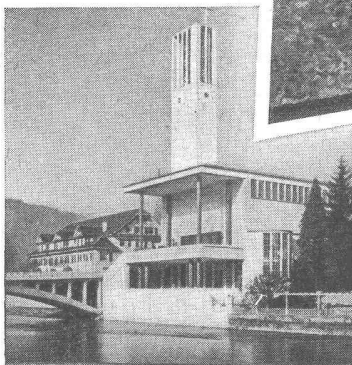
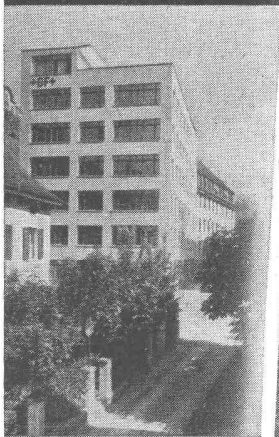
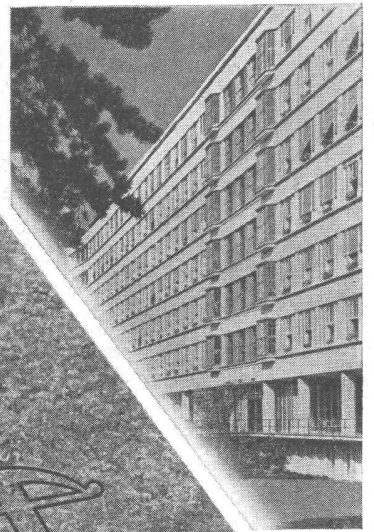
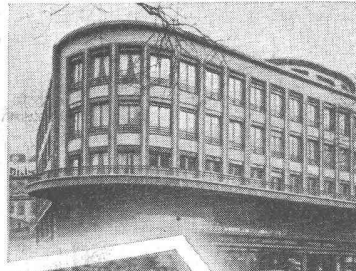
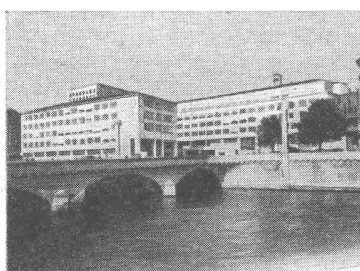
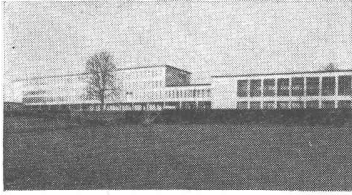
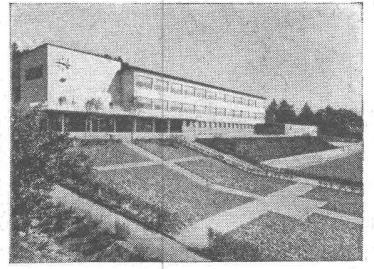
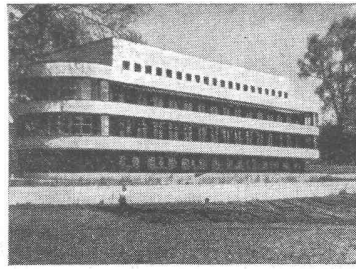
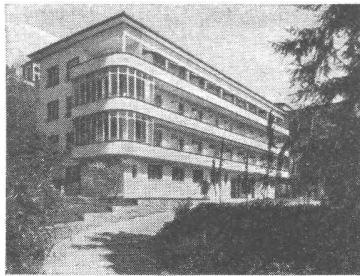
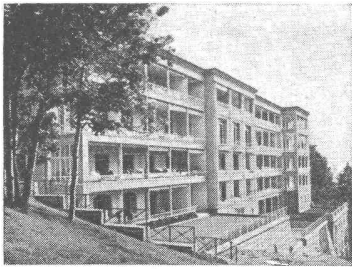
Mosse-Annoncen AG., Limmatquai 94,
Zürich / Tel. 32 68 17 / Postcheck VIII 1027

Aus dem Inhalt:

Gründung und erster Kongress der U. I. A., Lausanne 1948	363
Neubauten Saurer, Arbon. Arch. Dubois und Eschenmoser (Tafeln 13 bis 17)	363*
Parfümerie-Fabrik in Zürich-Altstet- ten. Arch. M. Hauser	367*
Landheim Erlenhof bei Reinach. Arch. E. Egeler (Tafeln 18 und 19)	367*
Möbelfabrik Simmen, Brugg. Arch. H. Wullschleger (Tafel 20)	369*
Praxis der Schall-Isolation. Von W. Pfeiffer	370*

* Bilder





Millionen m² Giubiasco-Linoleum wurden bis heute schon verlegt
Weitsichtige Architekten und Bauherren bevorzugen Giubiasco-Linoleum,
den idealen Bodenbelag

Plastiment

erhöht die
Haftspannung
der Armierung
am Beton



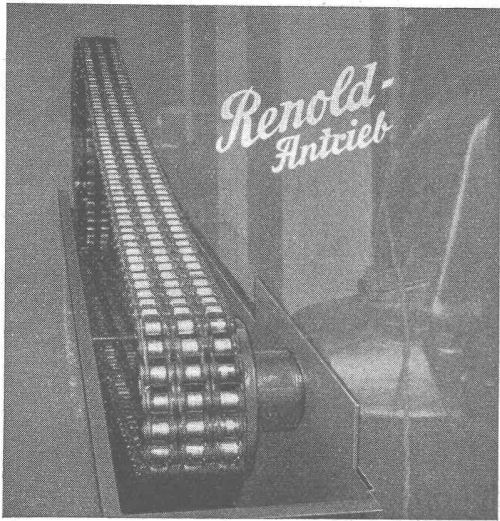
Urteile aus der Praxis:

Radio-Studio Zürich (Erweiterungsbau)

Das Ingenieur-Bureau bestätigt: «Die Schrägrostdecke wurde Ende 1938 betoniert. Die Ansprüche an die nicht weiter verputzte Untersicht, sowie die feine Gliederung und der teilweise erhebliche Armierungsprozentsatz der Rippen verlangten einen besonders gut verarbeitbaren Beton, mit hohen Festigkeiten und Sicherheit gegen Frostwirkungen. Der mit 1% Plastiment hergestellte Beton entsprach diesen Forderungen.»



KASPAR WINKLER & CIE./ZÜRICH-ALTSTETTEN



eines „Holländers“, 150 PS, bei 435/116 T.p.M.

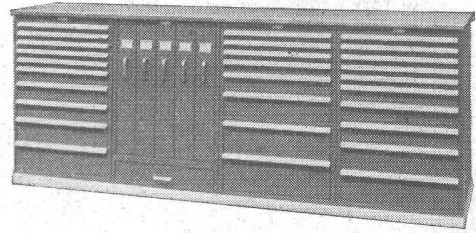
Platzersparnis + hoher Wirkungsgrad,
lange Lebensdauer + betriebsicher

W. EMIL KUNZ

Telephon (051) 2529 10 Postfach ZÜRICH 27



Werkzeug- und Bestandteilschränke



Wir liefern auch: Werkbankanlagen
Schubladenblocks
Werkbankschubladen
Transport- und
Bestandteilbehälter
Lagergestelle
Kleiderschränke

Metallbau AG
Zürich 47 Albisrieden

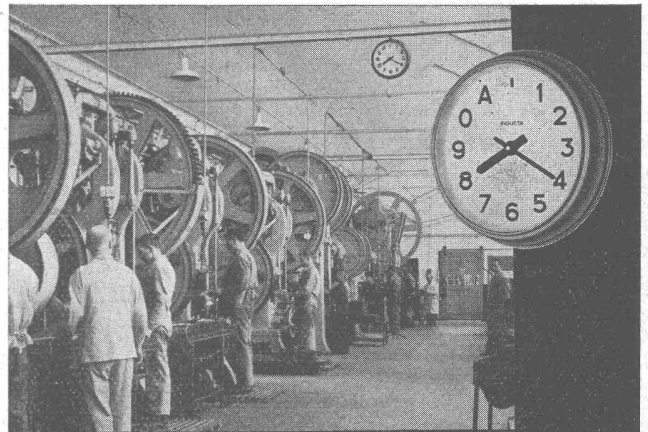
Anemonenstrasse 40 Telephon (051) 27 06 75

Verlangen Sie unsern Sammelprospekt Nr. 2018/26



*Platten
Schalen
Schrot*

**Korksteinwerke A.G.
Käpfnach-Horgen**



Installation de
Recherche de Personnel

» **INDUCTA** «

à 99 numéros d'appel et alarme

Installation simple offrant toute
sécurité, ne nécessitant aucun entretien

Prix d'achat modique

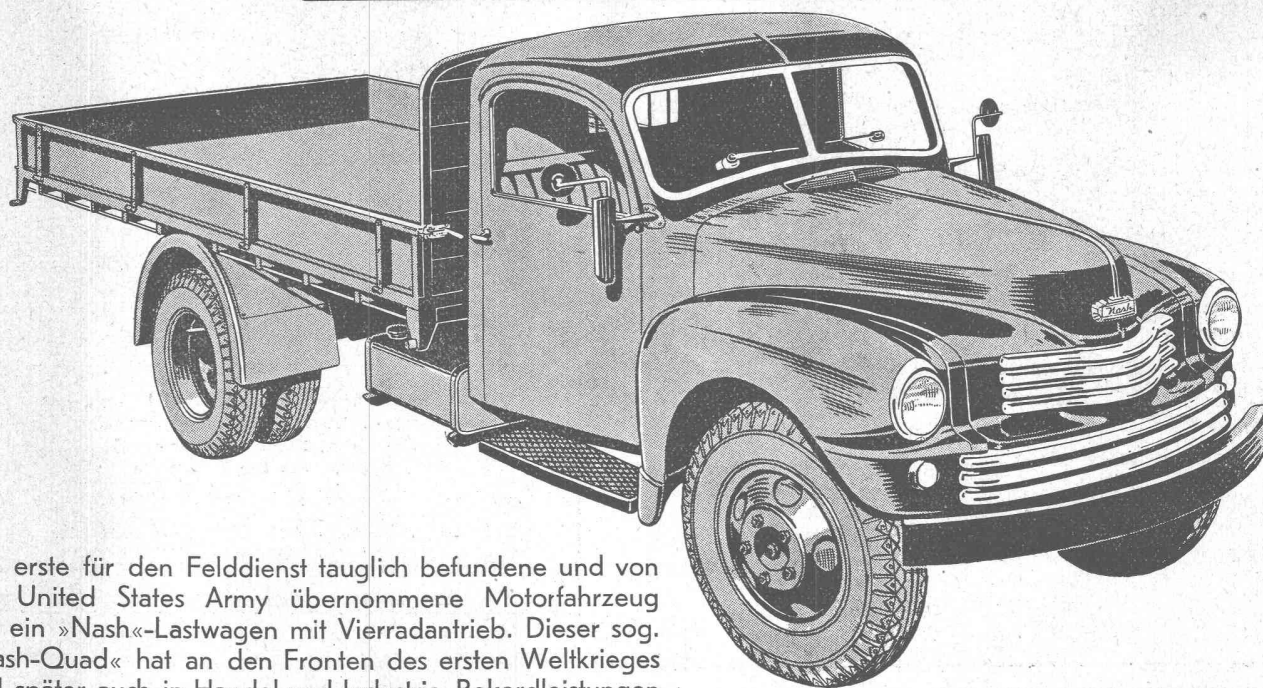
Fonctionnement indépendant des
installations téléphoniques

LANDIS & GYR SA. ZOUG

In 2355

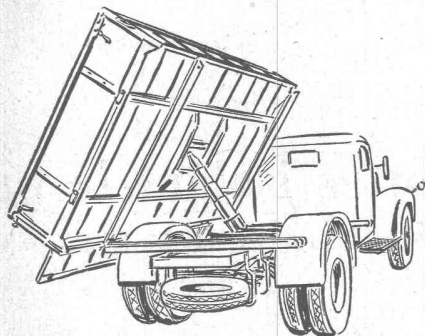
Nash

4 Tonnen-Lastwagen



Das erste für den Felddienst tauglich befundene und von der United States Army übernommene Motorfahrzeug war ein »Nash«-Lastwagen mit Vierradantrieb. Dieser sog. »Nash-Quad« hat an den Fronten des ersten Weltkrieges und später auch in Handel und Industrie Rekordleistungen vollbracht und den »Nash«-Werken im Jahre 1918 den Rang der grössten Lastwagenfabrik der Welt verschafft.

Die neuen »Nash«-Lastwagen sind das Ergebnis 35jähriger Erfahrung und verfügen über hohe Qualitätsmerkmale in der Konstruktion von Motor, Chassis und Karosserie.



Lieferbar auch mit »Wirz«-Kipper
Nutzlast 2,5 m³

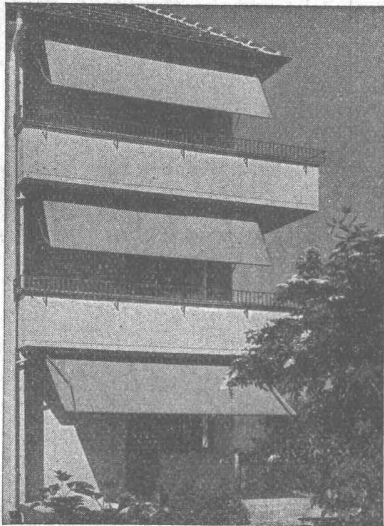
3plätzig, Kabine und Brücke in schweizerischer Qualitätsarbeit, Ladefläche 8,46 m² (4,03 × 2,10 m), Nutzlast 4 Tonnen. 4 Vorwärtsgänge. Robustes Chassis. Doppelbereifung hinten. Hydraulische Bremsen. Obengesteuerter 6-Zylinder-»Ambassador«-Motor. Fahrzeugmasse über alles: Länge 6,95 m, Breite 2,20 m, Höhe 2,15 m.

**Hohe Leistung - rasch - wendig - sparsam
grosse Ladefläche**

Offizielle Vertretungen:

Basel: Krähnbühl & Co., Hardstrasse 21
Bern: Gebr. Hänni AG., Länggasstrasse 95
Biel/Nidau: A. Burger, Schulgasse 4, Nidau
Buchs (St. G.): A. Sulser, Garage
Cham: J. Dogwiler, Sinslerstrasse
Chur: M. Comminot, Masanserstrasse 62
Delémont: Le Ticle S. A., 3, chemin Creux
Frauenfeld: Martin Bühler, Kreuz-Garage
Fribourg: Daler frères, Grand Garage Capitole
Genève: Desjacques & Maillard, 4-6, rue du Lac
Grenchen: Hermann Fasler, Solothurnerstrasse 58
Lausanne: R. Mettraux, Garage Red Star S. A.,
2, avenue du Léman

Liestal: E. Hasenböhler, Kasernenstrasse 74
Lugano: Zehnder & Bodmer, viale St. Francini
Luzern/Kriens: Lienhard & Bossert AG., Kriens
Neuchâtel: J.L. Segessemann fils, Grand Garage du
Prébarreau
Oensingen: A. Ackermann, Garage
Rheinfelden: Gebr. Grell, Kaiserstrasse 492
Romanshorn: Albert Müller, Garage Helvetia
St. Gallen: W. Zollikofer, Notkerstrasse 157
Schönenwerd: Paul Kaufmann, Garage
Wettingen: F. Knibiehler, Garage
Winterthur: H. Kunz, Kreuz-Garage, Geiselweidstrasse 37
Zürich: Automobilwerke Franz AG., Badenerstrasse 313



SchenkerStoren

Schönenwerd (Sol.) Tel. (064) 3 13 52

Vertretungen: Zürich: Tel. (051) 32 65 60
 Basel: Tel. (061) 2 93 81
 Luzern: Tel. (041) 2 99 68
 Lausanne: Tel. (021) 3 45 47
 Lugano: Tel. (091) 2 22 13

SIFRAG

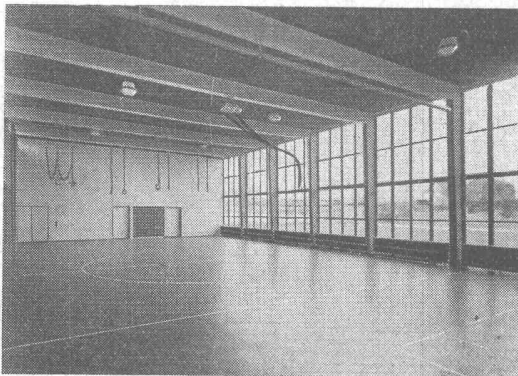
ERSTKLASSIG
NEUZEITLICH

Luft- und Wärmetechnik, Klimatisierung,
Entnebelung, Trocknung, pneumatischer
Transport, Staubabsaugung
Aut., Brandschutz für Industrien

SIFRAG SPEZIALAPPARATEBAU U. INGENIEURBUREAU FREI AG.
BERN ZÜRICH

SECURIT

GLACES et VERRES de SÉCURITÉ



RÉSISTANT AUX CHOCs
 VITRAGES EXPOSÉS, ÉCOLES, SALLES
 DE GYMNASTIQUE, USINES, TOITURES
 MARQUISES, PORTES, GUICHETS, ETC.
RÉSISTANCE ET SÉCURITÉ
SECURIT S.A. GENÈVE

Cabines téléphoniques

en bois et métal

Portes isolant le bruit

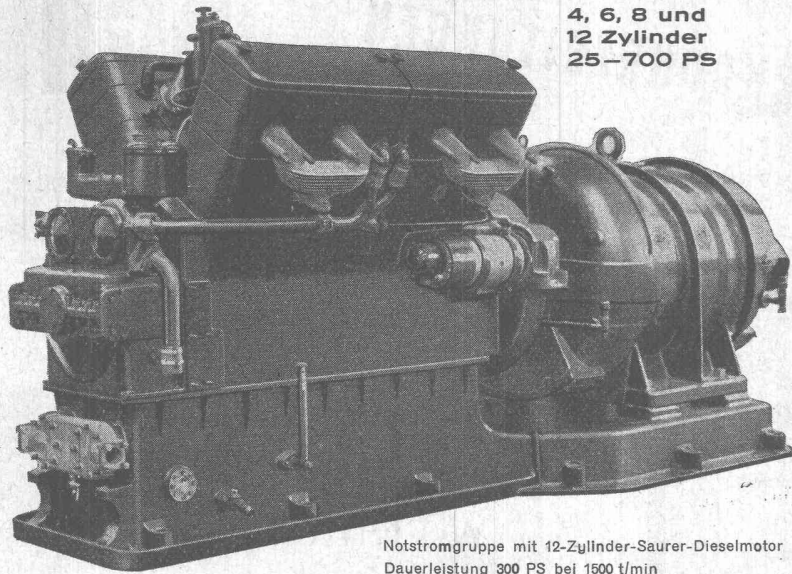
pour bureaux, chambres d'Hôtels
et Hôpitaux

A. BLASER & C^{IE}.

ATELIERS DE CONSTRUCTION

SCHWYZ

SAURER DIESELMOTOREN



4, 6, 8 und
12 Zylinder
25-700 PS

Notstromgruppe mit 12-Zylinder-Saurer-Dieselmotor
Dauerleistung 300 PS bei 1500 t/min



für
**Notstrom- und
Kompressorgruppen**

Stationäre Anlagen

Schienentriebwagen

Lastwagen 1-7 T

Kippwagen

Spezialfahrzeuge

AKTIENGESELLSCHAFT ADOLPH SAURER
ARBON BASEL MORGES ZÜRICH

An den Neubauten der AG. Ad. Saurer, Arbon, beteiligte Firmen:

FÜR HÖCHSTE ANFORDERUNGEN
**SCHINDLER
AUFZÜGE**
SCHINDLER & CO. A.G.
LUZERN. GEGR. 1874

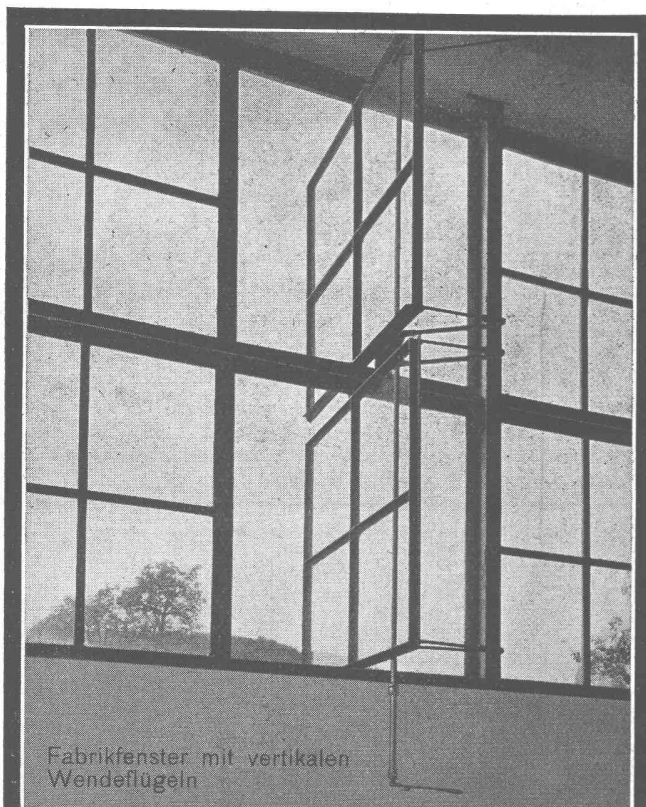
An den Neubauten der AG. Ad. Saurer, Arbon, beteiligte Firmen:

KRIENS
Bell

WASSERTURBINEN
DRUCKROHRLEITUNGEN

KRIENS
Bell

AG. DER MASCHINENFABRIK VON THEODOR BELL & Co., KRIENS-LUZERN



Fabrikfenster mit vertikalen
Wendeflügeln

GEILINGER & CO.
Eisenbau-Werkstätten
WINTERTHUR

E. EMCH & CIE.
WINTERTHUR

se recommandent pour la construction de:

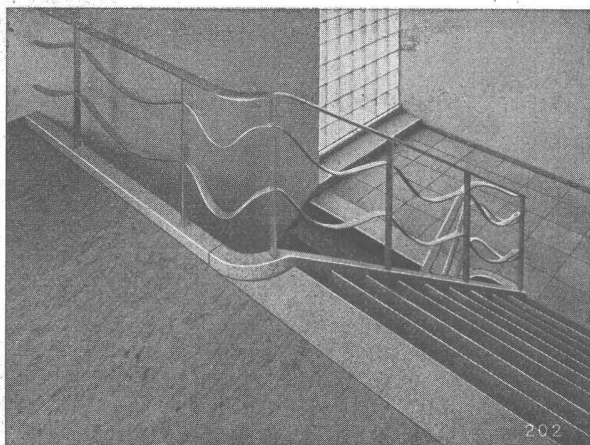
Fours industriels

Fours de crèmeation et d'hôpitaux

Emmurages de chaudières à vapeur

Hautes cheminées d'usines et
cheminées spéciales pour grandes
centrales de chauffage

Projets, exécutions et expertises



Qualitäts-Fabrikate

in Basaltolit-Quarzit

Treppenanlagen **Bodenplatten**

hydraulisch gepresst, mit granitharter Gehfläche, in verschiedenen
Farben

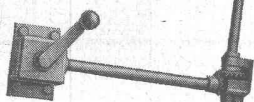
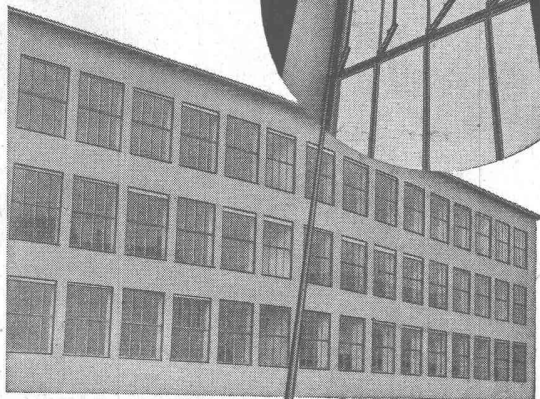
Standard-Formate: 25/25/2 cm
30/30/2 cm
35/35/2,5 cm
40/40/3 cm

in Granit-Imitation sofort ab Lager lieferbar!

SPEZIALBETON AG. STAAD (St. G.)

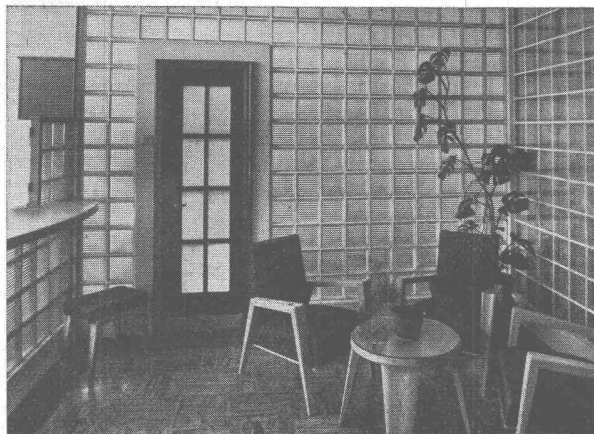
An den Neubauten der AG. Ad. Saurer, Arbon, beteiligte Firmen:

STAHL- FENSTER



Fenster für Fabrik-
und Wohnungsbau
Einfach- und Dop-
pelverglasung
Horizontal- u. Verti-
kal-Schiebefenster

GEBR. TUCHSCHMID
FRAUENFELD + ZÜRICH



Kristallhelle Glasbausteine

Verlith/Vitrablock

Größe 20×20×5 cm und 25×25×7 cm (hohl), spannungsfrei, aussen glatt, mit inwendig sich kreuzenden Rillen zur Lichtstrahlung. Lichtdurchlässigkeit ca. 81 Prozent. Vortreffliche Isolierung. Wärmedurchgangszahl für die Type 20×20×5 cm = 2,65.

Wetter- und temperaturbeständig. Kein Unterhalt. Hygienisch. Feuerhemmend.

Montage: Kleinere Wandöffnungen können ohne weiteres vom Maurer mit Glasbausteinen aufgemauert werden mit ca. 5 mm breiten Mörtelzwischenfugen. Montageanleitung wird gegeben, Grössere Arbeiten wie Treppenhäuser etc. übernehmen wir fertig montiert.

Ferner liefern wir **Glasbetonoberlichter** begebar und garantiert wasserdicht, in einbaufertigen Stücken oder im Bau fertig montiert, in dauerhafter Ausführung und mit grosser Lichtdurchlässigkeit.

RUPPERT, SINGER & CIE., ZÜRICH 48
Aktiengesellschaft Vulkanstr. 116, Tel. (051) 25 53 53

Auch bei Ihnen:

**10% ige Leistungs-
steigerung**

ab November 1948

Unsere Erfahrung hat uns in den letzten Jahren bewiesen, dass bei richtiger Anlage und Dosierung der Beleuchtung in Büro, Werkstatt und Fabrik, nicht nur die Betriebssicherheit erhöht, sondern auch die Arbeitsleistung gesteigert wird — oft um 10% und darüber. Darum macht sich eine gute Beleuchtung bezahlt.

Gute Beleuchtung zu schaffen erfordert aber gründliche Fachkenntnis und viel Erfahrung, denn: die Beleuchtungstechnik ist heute eine Wissenschaft geworden.

Unsere Lichttechniker stellen Ihnen ihr Fachwissen unverbindlich zur Verfügung. Sie zeigen Ihnen in jedem Fall den besten und wirtschaftlichsten Weg der Beleuchtung. Auch machen sie Sie unverbindlich bekannt mit den grossen Möglichkeiten, welche die moderne Fluoreszenzlampe bietet — insbesondere eine so vorzügliche, langerprobte wie die **Westinghouse. Telefonieren oder schreiben Sie uns bitte am besten sofort, damit die gewünschte bessere Beleuchtung auf den kommenden Herbst zur Tatsache wird.**

Belmag Zürich Postfach Enge Tel. (051) 33 22 33



Besseres Licht *bringt* bessere Leistung

Rufen Sie die Lichttechniker der
BELMAG
ZÜRICH

An den Neubauten der AG. Ad. Saurer, Arbon, beteiligte Firmen:

Lieferung der
Kaba-Zylinder-Schlosseinrichtung
 auf General-Passepartout und Gruppen-
 schlüssel

F. Bender:

BAUBESCHLÄGE MÖBELBESCHLÄGE WERKZEUGE
 Oberdorfstrasse 9 und 10 Telefon (051) 3271 92 ZÜRICH

E. GANAHL-WEBER

★

*Hoch-
 +
 Tiefbau*

★

ARBON

E. FRITZ & CO. ZÜRICH

Gartenbau

Hofstrasse 70

Telephon 32 51 90

*Umgebungsarbeiten des Kantine-
 gebäudes. Pläne und Ausführung*

**Ausführung
 sämtlicher
 Flachbeläge**

Felix Binder AG.

Hölderlinstrasse 10

Zürich

Telephon (051) 32 43 58

Erstellung sämtlicher

ZIMMERARBEITEN

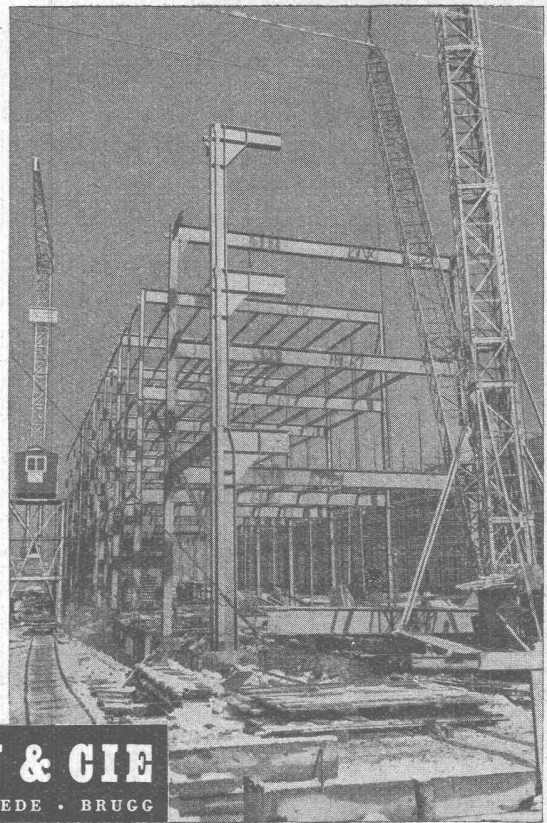
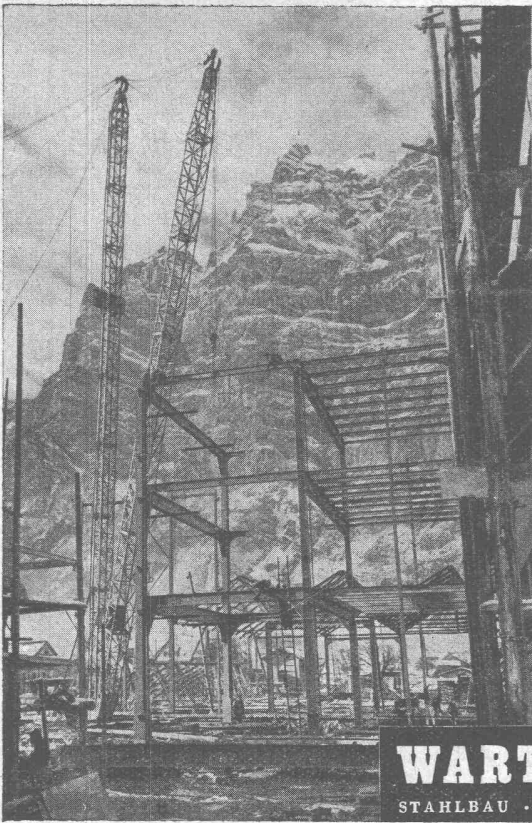
HANS FISCHER, Zimmermeister, ROGGWIL (Thurgau)

Durisol

MAUERWERK

Trocken versetzt – Schichtenweise ausbetoniert
 Rasche Bauweise – Hohe Isolierfähigkeit

DURISOL AG für Leichtbaustoffe, Dietikon, Zch. Telefon 9186 65

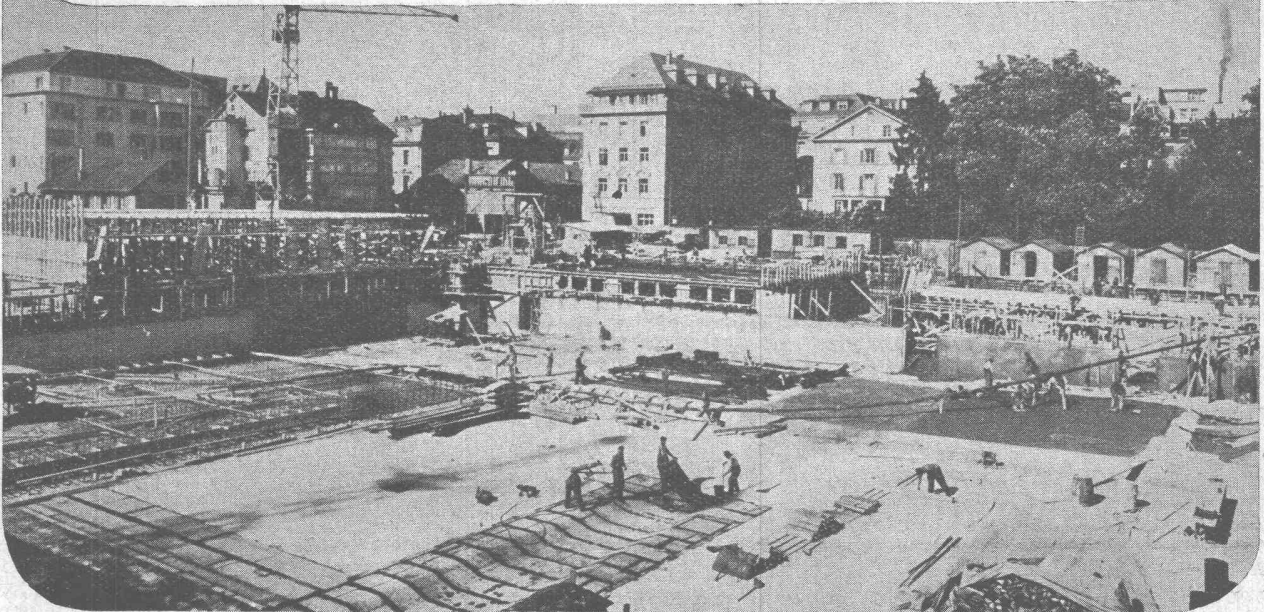


WARTMANN & CIE
STAHLBAU · KESSELSCHMIEDE · BRÜGG

Industrie-Stahlbau ist ein von uns besonders gepflegtes Spezialgebiet, weshalb wir auch für Grossmontagen sehr leistungsfähig ausgerüstet sind.

ASPHALTOID

teerfreie Bitumen-Gewebeplatte mit vorimprägnierter Jute-Einlage. Für Grundwasser-Isolierungen, Brücken-, Gewölbe- und Tunnel-Abdeckungen, zur Mauerabdichtung gegen aufsteigende Feuchtigkeit.



Grundwasserisolierung Neubau „Claridenhof“ Zürich, ca. 5000 m²

MEYNADIER & CIE., AG. ZÜRICH
Vulkanstraße 110 Telefon 25 52 57
BERN, Murtenstraße 36 Telefon 2 90 51

MEYNADIER

Vobag AG. für vorgespannten Beton

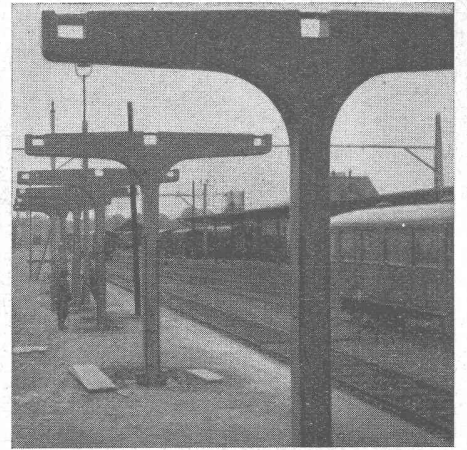
Zürich Telefon (051) 286474

Spezialfirma für die Lieferung von Bauelementen aus Vorspannbeton und Eisenbeton

VORTEILE

KURZE BAUZEIT - MINIMALER UNTERHALT - WIRTSCHAFTLICHKEIT

Perrondach-Anlage (montagefertig)



Hydrasfalt
Geruchlos

Gegen Feuchtigkeit und Wasser

INERTOLWERKE
FABRIKATION CHEMISCHER PRODUKTE FÜR DEN BAUTENSCHUTZ

SIEGFRIED **keller** CO

WALLISELLEN-ZÜRICH
Tel. (051) 93 21 14 Paris Mailand

GEILINGER FAHRRADSTÄNDER

GO

GENERALVERTRETER
HULFTEGGER & CO. STÄFA
TEL. 051/93 06 51

Seewasserversorgungen Sondierbohrungen Grundwasserversorgungen

E. BOSSHARD & CO ZÜRICH 1 Ingenieurbureau und Tiefbau-Unternehmung

Selnaustrasse 11 Gegründet 1878 Tel. (051) 23 39 85

Drahtziegelgewebe und Streckrabitz die beiden bevorzugten Putzmörtelträger

DÜLO Dübelstein Lotzwil 6/12/25 cm ist unentbehrlich für alle Schreinerarbeiten auf Mauerwerk

Unsere **VERZINKEREI-ABTEILUNG** übernimmt Lohnaufträge für Verzinken im Vollbade + Ausführung innert kürzester Frist

SCHWEIZ. DRAHTZIEGELFABRIK AG. LOTZWIL (Be) TELEPHON (063) 2 11 73



Lüftungen und Luftheizungen

sorgen in vielen **neuezeitlichen Bauten**, so u. a. Hotels, Restaurants, Spitälern, Verwaltungsgebäuden, für reine, gesunde Luft.

Verlangen Sie unseren Besuch, wir beraten Sie gerne.



VENTILATOR A.G. STAEEFA

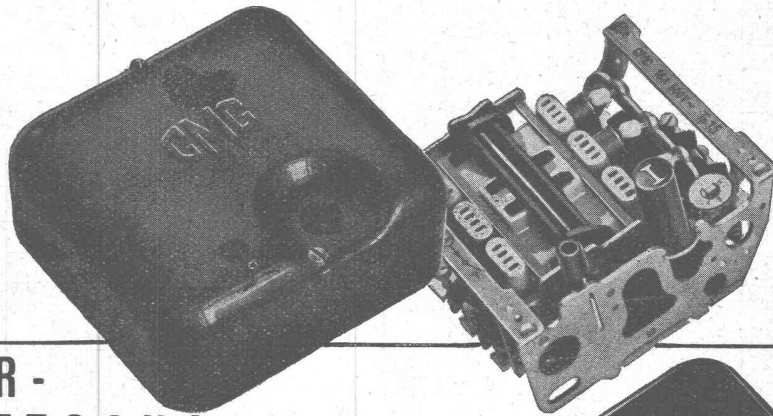
Staefa bei Zürich - Tel. 93.01.36

Spezialisiert seit 1890

Typ CTp 15
in Gussgehäuse

Typ ATp 15
in Isolierstoffgehäuse

CMC



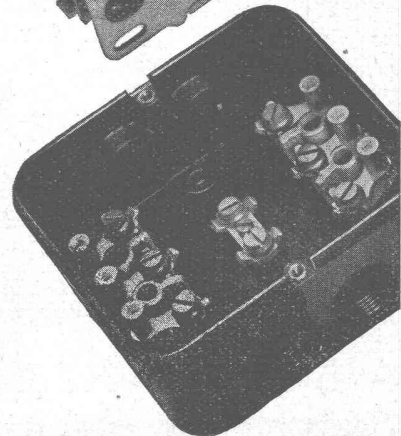
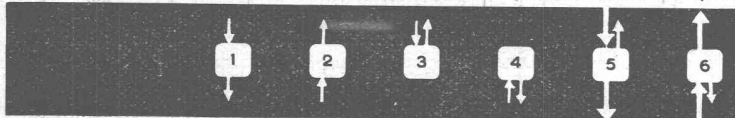
MOTOR-SCHUTZSCHALTER

0,1-15 Amp. 500 Volt

zeichnet sich aus durch - einfache Montage - kleine Abmessungen - Verwendung ohne besondere Versicherungen.

Der Schaltereinsatz wird zum Anschliessen der Drähte aus dem Gehäuse herausgenommen. Drähte mit Querschnitt bis 10 mm² können leicht und mit geringstem Zeitaufwand angeschlossen werden. Die Klemmschrauben sind federnd. Die Versicherung kann, für sämtliche Einstellbereiche der Ueberstromauslöser, eine Nennstromstärke bis zu 40 resp. 25 Amp. aufweisen, so dass die für die Absicherung der Zuleitung vorhandene Querschnitts-Sicherung normalerweise genügt.

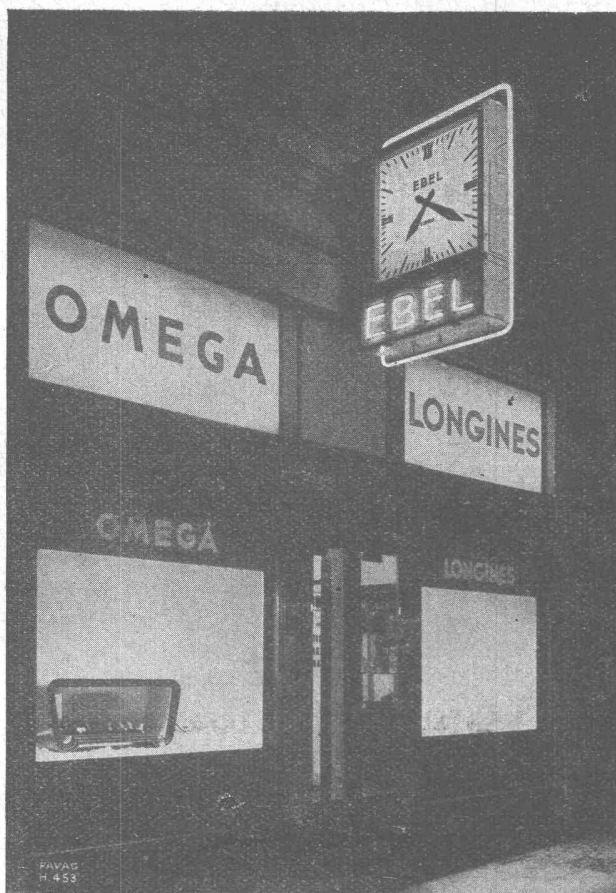
Zuleitung und Abgang können beliebig von oben oder von unten her angeschlossen werden. - Beispiele:



CARL MAIER & CIE. SCHAFFHAUSEN

Fabrik elektrischer Apparate und Schallanlagen

Telefon (053) 5 38 13



REKLAME-UHREN

Formschöne, jedem Zweck
angepasste Nebenuhren,
von Präzisionshauptuhr gesteuert

Fabrikationsprogramm:

Elektrische Uhren
Signaluhren
Apparate für Zeitmessung
Frequenz-Kontrollanlagen
Linnimeter und Linnigraphen

FAVAG

Fabrik elektrischer Apparate AG.

NEUCHÂTEL

SULZER

Heizungen

Neueste Erkenntnisse der Heizungstechnik — Erfahrungen aus über 100 Jahren Praxis
GEBRÜDER SULZER, AKTIENGESELLSCHAFT, Abt. Heizung und Lüftung, WINTERTHUR