

Objektyp: **Advertising**

Zeitschrift: **Schweizerische Bauzeitung**

Band (Jahr): **65 (1947)**

Heft 52

PDF erstellt am: **22.09.2024**

Nutzungsbedingungen

Die ETH-Bibliothek ist Anbieterin der digitalisierten Zeitschriften. Sie besitzt keine Urheberrechte an den Inhalten der Zeitschriften. Die Rechte liegen in der Regel bei den Herausgebern. Die auf der Plattform e-periodica veröffentlichten Dokumente stehen für nicht-kommerzielle Zwecke in Lehre und Forschung sowie für die private Nutzung frei zur Verfügung. Einzelne Dateien oder Ausdrucke aus diesem Angebot können zusammen mit diesen Nutzungsbedingungen und den korrekten Herkunftsbezeichnungen weitergegeben werden. Das Veröffentlichen von Bildern in Print- und Online-Publikationen ist nur mit vorheriger Genehmigung der Rechteinhaber erlaubt. Die systematische Speicherung von Teilen des elektronischen Angebots auf anderen Servern bedarf ebenfalls des schriftlichen Einverständnisses der Rechteinhaber.

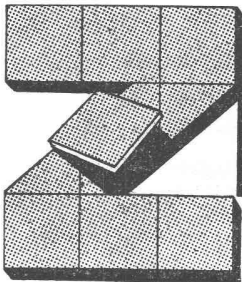
Haftungsausschluss

Alle Angaben erfolgen ohne Gewähr für Vollständigkeit oder Richtigkeit. Es wird keine Haftung übernommen für Schäden durch die Verwendung von Informationen aus diesem Online-Angebot oder durch das Fehlen von Informationen. Dies gilt auch für Inhalte Dritter, die über dieses Angebot zugänglich sind.

GLASDÄCHER

in kittlosem System „KULLY“

GLASDACHWERKE OLTEN
 A. KULLY, Dipl.-Ing., OLTEN GEGRÜNDET 1854
 TEL. 539 01 und 02



Tel. (051) 92 95 42

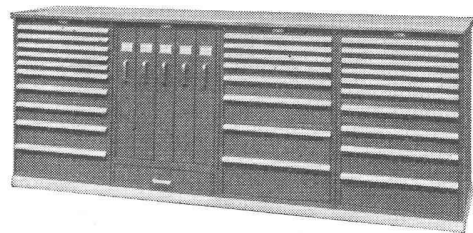
ZEMONA

Der individuelle
 in der Qualität führende
Zementzusatz zum An-
 setzen von Wandplatten

HEXAM-PRODUKTE, MÄNNEDORF



Werkzeug- und Bestandteilschränke



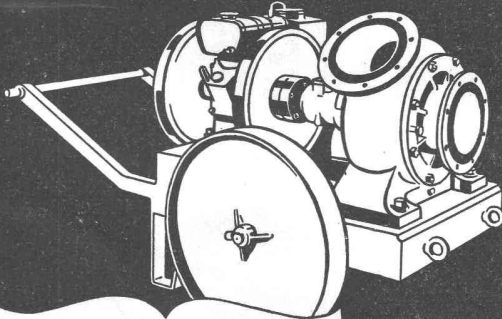
Wir liefern auch:
 Werkbankanlagen
 Schubladenblocks
 Werkbankschubladen
 Transport- und
 Bestandteilbehälter
 Lagergestelle
 Kleiderschränke

Metallbau AG. Zürich-Albisrieden

Anemonenstrasse 40 Telefon (051) 27 06 75

Verlangen Sie unsern Sammelprospekt Nr. 2018/26

Schraubenpumpen



K. RÜTSCHI & CO.

BRUGG

Pumpenbau

SCHWEIZ. SPRENGSTOFF A.-G. CHEDDITE

Fabriken in Liestal und Isleten (Kt. Uri)

Bureau in Liestal

Telephon 72433

Telegr.-Adr.: Cheddite Liestal

liefert die bewährten

Sicherheitsprengstoffe:

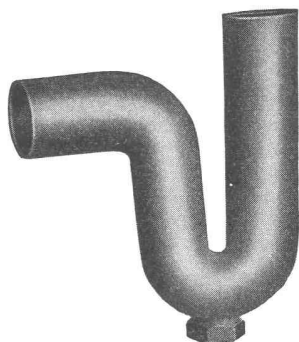
{ **Gelatine Telsit, Spezial Gelatine Telsit,
 Cheddite und Gelatine Cheddite, sowie
 ungefrorenbare Dynamite und Sprenggelatine**

Prima Sprengkapseln in Aluminium, Zündschnüre und Zubehör

Generalvertreter für die französische Schweiz: Petitpierre & Grisel, Neuchâtel

Schweizer-Blei-Siphons

gezogene Ausführung



Innerer Ø 30—60 mm
Wandstärke 1,5—5 mm

in allen
Normal-Ausführungen



Nahtlos gezogene Bleibogen mit beliebig langen Schenkeln

Spezial-Anfertigungen nach Muster oder Zeichnungen

Verlangen Sie von Ihrem Grossisten immer das
Schweizer Fabrikat

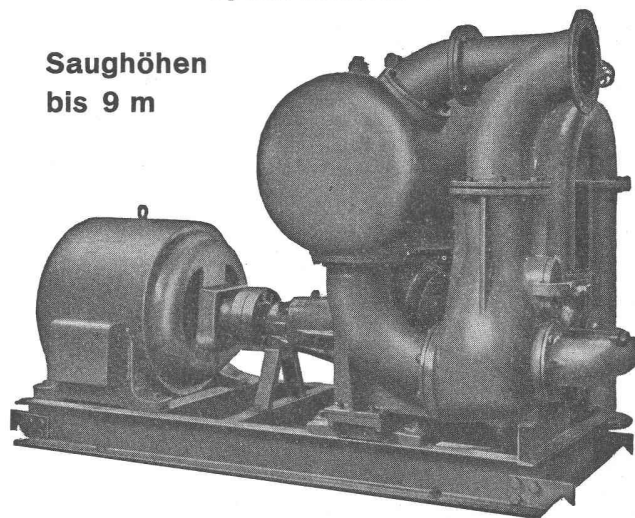
WEKA G.m.b.H. Wetzikon-Zürich

Telephon 97 83 02

Selbstansaugende, ventillose Baupumpen

System Lauchenaauer

Saughöhen
bis 9 m



Leistungen 1 bis 500 Liter/Sek. Kein Bodenventil. Keine Klappe im Saugstutzen. Keine Hilfs-Vakuum-Pumpe. Jederzeitiges automatisches Ansaugen auch nach Luft-eintritt im Saugrohr. Keine reibenden, sich abnützenden Dichtungsflächen, daher unempfindlich, gegen Sand, Schlamm und Kies.

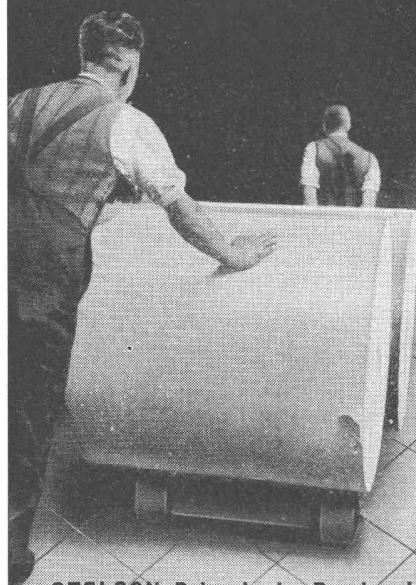
Maschinenfabrik a. Sihl a. Zürich

Gegründet 1871

Telephon (051) 23 35 14

STELCON PANZER-PLATTEN

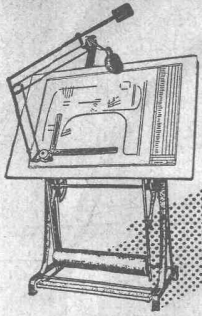
DER WIDERSTANDSFÄHIGE STAUBFREIE EBENE BODENBELAG



für Giessereien
Maschinenfabriken
Fabrikräume
Lagerräume
Kabelwerke
Molkereien
Bäckereien
Verladerampen
Fahrbahnen

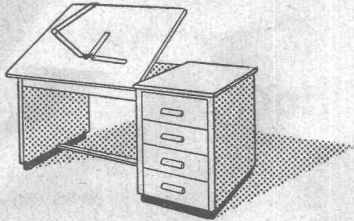
STELCON-Belag in der Druckerei
von the Sun Engraving Co. Ltd.
in Watford (England)

RICHNER & CO. ZÜRICH Giesshübelstr. 48 Tel. 33 10 38

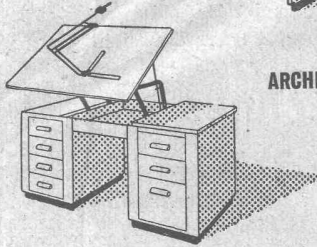


RWD
ERZEUGNISSE

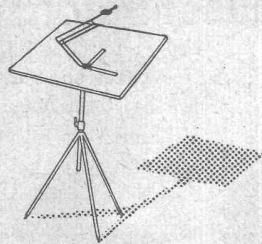
Zeichenständer RWD-EXACTA
Zeichenmaschinen, Reissbretter, Lampen etc.



ARCHITEKT-Zeichenpulte 5 Typen



HOVEKO-Zeichenpulte
Höhen- und Schrägstellung



Verkauf durch Fachgeschäfte **REX-Drei-bein-Zeichenständer**
Perfekt-Zeichenmaschinen

REPPISCH-WERK AG DIETIKON

Dietikon-Zürich (Schweiz) Maschinenfabrik - Giesserei - Möbelfabrik

Schweiz. Wagons- u. Aufzügefabrik AG.
Schlieren-Zürich Tel. (051) 91 74 11

für

- modernes Rollmaterial
- in Leichtkonstruktion



SULZER Elektro-Stahlguß

GEBRÜDER SULZER, AKTIENGESELLSCHAFT, WINTERTHUR



ING. MAX GREUTER & CIE. ZÜRICH 7

INJEKTIONS- UND GUNIT-ARBEITEN TIEFBOHRUNGEN

Gemeinde Düringen (Kt. Freiburg)

Ideenwettbewerb für einen Erweiterungs- und Bebauungsplan

Der Gemeinderat von Düringen eröffnet einen Ideenwettbewerb zur Ausarbeitung eines Erweiterungs- und Bebauungsplanes des Dorfes für das gesamte, im Rahmen des beigelegten Planes begriffene Gebiet, zu den Bedingungen, die jedem Bewerber übergeben werden.

Zur Teilnahme am Wettbewerb werden zugelassen alle freiburgischen Ingenieure, Architekten, Geometer und Techniker, sowie diejenigen schweizerischer Staatszugehörigkeit, die sich seit dem 1. Januar 1945 im Kanton Freiburg und den angrenzenden Kantonen niedergelassen haben.

Die Pläne und Bedingungen sind auf der Gemeindeschreiberei Düringen zu verlangen, gegen Bezahlung eines Betrages von Fr. 30.—, der jedem Bewerber, der innerhalb der durch das Reglement vorgeschriebenen Frist, d. h. bis zum 31. März 1948, ein vollständiges Projekt unterbreitet, zurückerstattet wird.

Düringen, den 15. Dezember 1947.

Für den Gemeinderat:

Der Gemeindeschreiber: **Der Ammann:**
R. Brühlhart. **Dr. N. Bertschy.**

Für den Bau der Wohnkolonie Telli (64 Wohnungen) der Allgemeinen Wohnbaugenossenschaft Aarau u. Umgebung suchen wir einen erfahrenen

Bauführer

Erfordernisse: Ausweis über erfolgreiche Tätigkeit als Bauführer bei grösseren Wohnbauten. Offerten mit Zeugnisabschriften und Angabe über bisherige Tätigkeit, Gehaltsansprüche und frühestem Eintrittstermin sind zu richten an die Bauleitung:

Richner & Anliker, Architekten S. I. A.,
Igelweid 1, Aarau.

Gesucht per sofort ein tüchtiger

Hochbauzeichner

für die Bearbeitung der Baupläne eines grossen Industriebaues. Ferner ein tüchtiger

Eisenbetonzeichner

Offerten mit Gehaltsansprüchen und Eintrittstermin sind zu richten unter Chiffre ZM 2910 an Mosse-Annoncen AG., Zürich 23.

ARCHITEKT S. I. A.

künstlerisch und technisch ausgezeichnet, mit Ia Referenzen,

sucht neuen Wirkungskreis

als Bureauchef oder entsprechende Stellung. Zürich, Basel oder Luzern. Offerten gefl. unter Chiffre Z U 2895 an Mosse-Annoncen AG, Zürich 23.

Wir suchen für unser Baubureau einen jüngeren, tüchtigen

Bautechniker oder Bauzeichner

für Bureauarbeiten und Bauführung. Offerten mit kurzem Lebenslauf, Zeugnisabschriften, Gehaltsansprüchen und frühestem Eintrittstermin an

Aktiengesellschaft Adolph Saurer, Arbon.

Stellenausschreibung
der Generalstabsabteilung, Gruppe Festungswesen, Marzistrasse 50, Bern.

Vakante Stelle:

II. event. I. Sektionschef

als Chef des Bureau für Befestigungsbauten.

Erfordernisse: Dipl. Bau-Ingenieur, wenn möglich mit Erfahrung im Bau und Unterhalt von Befestigungsanlagen und deren Einrichtungen und allgemeiner Kenntnis des Verwaltungsdienstes. Stabsoffizier. Beherrschung von zwei Amtssprachen.

Einreihung: 4., event. 3. Besoldungsklasse.
Anmeldetermin: bis Ende Dezember 1947.

Schweizerische Bundesbahnen

Offene Stelle bei der Bauabteilung Kreis III in Zürich jüngerer

ARCHITEKT

für interessante und vielseitige Projektierungs- und Bauaufgaben.

Erfordernisse: abgeschlossene Hochschulbildung; einige Jahre Praxis.

Anmeldetermin: 31. Dezember 1947.

Dienstantritt: sobald als möglich.

Anmeldung: schriftlich mit Zeugnisabschriften. Photo und Angabe über Personalien, Familienstand und militärische Einteilung an die Bauabteilung des Kreises III der SBB in Zürich.

Eisenbetontechniker

(in ungekündigter Stellung) mit guten Kenntnissen im Stahl-, Holz- und Tiefbau, sucht **Dauerstelle**, vorzugsweise in Bauunternehmung oder Verwaltung, wenn möglich in Zürich.

Offerten unter Chiffre ZO 2891 an Mosse-Annoncen AG., Zürich 23.

Junger Bauführer

Hochbau, mit abgeschlossener Bauzeichnerlehre, Onken-Kurs, einjährige Baupraxis (Zimmerei), der schon einige größere Bauten geleitet hat, **sucht auf nächsten Frühling eine Stelle als ständiger Bauführer** oder als Bauführer und Zeichner. Zeugnisse stehen zur Verfügung.

Offerten unter Chiffre ZW 2897 an Mosse-Annoncen AG., Zürich 23.

Bauingenieur

Ingenieurbureau in Industriegegend der Nordschweiz sucht auf 1. Februar tüchtigen, jüngeren

für Projektierungen und Bauleitung.

Bewerber mit etwas Praxis, guten theoretischen Kenntnissen, vor allem in Eisenbetonbau, mögen sich, unter Angabe des Studienganges, bisheriger Tätigkeit und der Gehaltsansprüche wenden unter Chiffre ZA 2899 an Mosse-Annoncen AG., Zürich 23.

Zu kaufen gesucht

100—200 Stück eiserne Deckenstützen

neu oder gebraucht und gut erhalten. Offerten gefl. an Emch & Cie. AG., Bauunternehmung, Grenchen, Telephon (065) 8 59 02.

GRANIT

GEBR. BERTOLAZZI
TENERO b. Locarno

Ingenieure, Architekten, Privatunternehmer: Für alle Arbeiten wenden Sie sich direkt an die Steinbruchbesitzer unter Ausschluss von Zwischenhändlern • Tel. 8 41 29

BAU - UNTERNEHMUNG

GLASER
ZÜRICH UND SCHLIEREN

GLASDACH

KITTLOS MIT BLEIBANDEN

Ausführung auf Holz, Eisen und Beton
Umdecken gekitteter Glasdächer

JAKOB SCHERRER SÖHNE

Allmendstr. 5/7, Tel. 25 79 80 ZÜRICH 2



Gegen Feuchtigkeit und Wasser

Inertolwerke

Fabrikation chemischer Spezialitäten für den Bautenschutz

Wallisellen-Zürich

Tel. (051) 9321 14 Paris Milan

keller
SIEGFRIED
CO

Ihre Sicherheit

beim Arbeiten auf Leitern erhöhen Sie mit dem amerikanischen

UNIVERSAL - LEITERFUSS

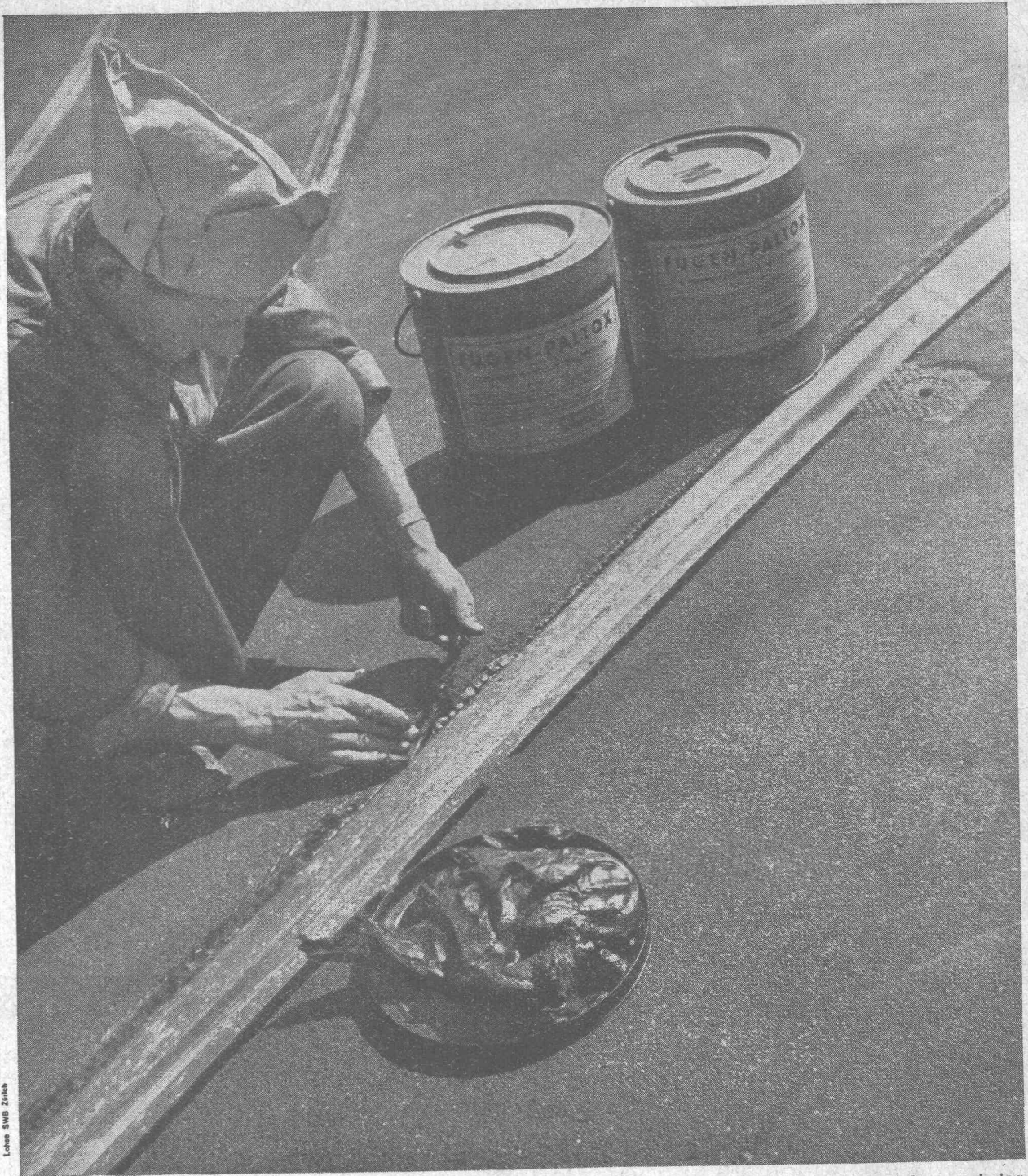
Auf jedem Boden, trocken oder nass, auch bei Arbeiten im Freien, überall bietet der **UNIVERSAL - LEITERFUSS** ein Höchstmass an Gleitschutz.

Einfach und rasch verwendbar an jeder Holzleiter

Verlangen Sie Prospekt und Offerte bei

L. HARTMANN

WINTERTHUR Neuwiesenstrasse 3



Lohse SWB Zürich

Umbau Bahnhofplatz Zürich, Einbauen von Fugenkitt-Paltox zwischen Tramgeleise und Strassenbelag

Paltox

teerfreie Isoliermasse, dauernd elastisch, wetterbeständig, von höchster Klebekraft und Elastizität, kalt verwendbar.

MEYNADIER

Meynadier & Cie. AG., Zürich, Vulkanstraße 110, Telephon 25 52 57

Bern, Seidenweg 24, Telephon 3 75 39