

Objektyp: **Advertising**

Zeitschrift: **Schweizerische Bauzeitung**

Band (Jahr): **65 (1947)**

Heft 30

PDF erstellt am: **24.09.2024**

### **Nutzungsbedingungen**

Die ETH-Bibliothek ist Anbieterin der digitalisierten Zeitschriften. Sie besitzt keine Urheberrechte an den Inhalten der Zeitschriften. Die Rechte liegen in der Regel bei den Herausgebern. Die auf der Plattform e-periodica veröffentlichten Dokumente stehen für nicht-kommerzielle Zwecke in Lehre und Forschung sowie für die private Nutzung frei zur Verfügung. Einzelne Dateien oder Ausdrucke aus diesem Angebot können zusammen mit diesen Nutzungsbedingungen und den korrekten Herkunftsbezeichnungen weitergegeben werden. Das Veröffentlichen von Bildern in Print- und Online-Publikationen ist nur mit vorheriger Genehmigung der Rechteinhaber erlaubt. Die systematische Speicherung von Teilen des elektronischen Angebots auf anderen Servern bedarf ebenfalls des schriftlichen Einverständnisses der Rechteinhaber.

### **Haftungsausschluss**

Alle Angaben erfolgen ohne Gewähr für Vollständigkeit oder Richtigkeit. Es wird keine Haftung übernommen für Schäden durch die Verwendung von Informationen aus diesem Online-Angebot oder durch das Fehlen von Informationen. Dies gilt auch für Inhalte Dritter, die über dieses Angebot zugänglich sind.

# SCHWEIZERISCHE BAUZEITUNG

WOCHENSCHRIFT FÜR ARCHITEKTUR / INGENIEURWESEN / MASCHINENTECHNIK  
REVUE POLYTECHNIQUE SUISSE

ORGAN DES S. I. A. SCHWEIZERISCHER INGENIEUR- UND ARCHITEKTEN-VEREIN  
UND DER G. E. P. GESELLSCHAFT EHEMAL. STUDIERENDER DER EIDG. TECHN. HOCHSCHULE  
GEGRÜNDET 1883 VON ING. A. WALDNER / HERAUSGEGEBEN VON ING. W. JEGHER

## GLASDACH

Ausführung auf Holz, Eisen  
und Beton + Umdecken  
gekitteter Glasdächer

**JAKOB SCHERRER SÖHNE**

Allmendstrasse 5/7 + Tel. 25 79 80  
ZÜRICH 2

KITTLOS MIT BLEIBANDEN

### Verlag

W. Jegher & A. Ostertag, Dianastrasse 5,  
Zürich / Tel. 23 45 07 / Postcheck VIII 6110

### Postadresse:

Schweiz. Bauzeitung, Postfach Selnau, Zürich  
Für den Buchhandel in Kommission bei  
Rascher-Verlag, Limmatquai 50, Zürich

### Bezugspreise

Einzelheft Fr. 1.30 — Abonnements:

12 Monate		6 Monate		3 Monate	
Schweiz	Ausland	Schweiz	Ausland	Schweiz	Ausland
54.—	60.—	27.—	30.—	13.50	15.—

Für Mitglieder des S. I. A., der G. E. P.  
und des Schweiz. Techniker-Verbandes,  
sowie für Studierende der E. T. H. er-  
mässigte Preis-Kategorien nach Tarif.

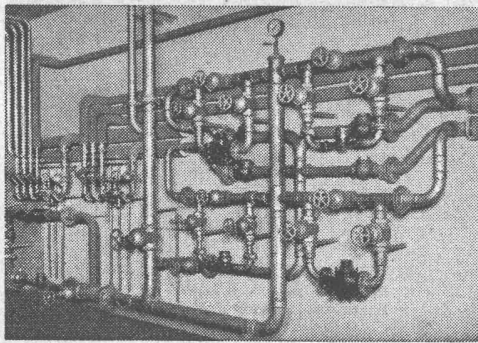
### Anzeigen-Verwaltung

Mosse - Annoncen AG., Limmatquai 94,  
Zürich / Tel. 32 68 17 / Postcheck VIII 1027

## GOLDENBOHM & CO.

Dufourstr. 47

Tel. 32 08 60, 32 47 75



Empfiehlt sich speziell  
für Vorprojekte

**Sanitäre  
Installationen**

**Technisches  
Bureau**

## Tiefbohr- und Baugesellschaft A.-G. Zürich-Bern

Grundwasserfassungen • Schnellfilter System „Peter“

Sondierbohrungen mit Entnahme ungestörter Bodenproben  
Kernbohrungen im Fels - Injektionen

Werkzeug- und Bestandteilschränke Schubladenblocks Kleiderschränke

# norm

gesetzlich geschützt

Metallbau AG

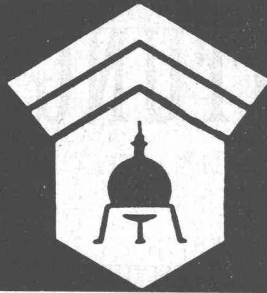
Zürich-Albisrieden

Tel. (051) 27 06 79

### INHALT

Berechnung der Tragfähigkeit von Ramppfählen. Von <i>E. Maag</i> . . . . .	405*
Ausbauwürdigkeit von Wasserkraft- nutzungen. Von <i>E. J. Oehler</i> . . . . .	408*
Jahrhundertfeier der A. I. Lg. . . . .	411
Altersheim St. Elisabethen in Basel. Von Arch. <i>H. Baur</i> . . . . .	413*
Kirchen-Renovation Avers . . . . .	415
NEKROLOGE	
G. Hammershaimb . . . . .	414*
MITTEILUNGEN	
Flugzeuge für die Swissair . . . . .	414
Bahnhofstrasse in Zürich . . . . .	414
Ill-Wasserkräfte, Vorarlberg . . . . .	414
Hales-Staumauer, T. V. A. . . . .	415
Schweiz. Mustermesse 1947 . . . . .	415
Persönliches . . . . .	415
Mangfallbrücke . . . . .	415
E. T. H. . . . .	415
LITERATUR	
Le bois / Campredon . . . . .	415
Rock tunneling / Prockter u. White . . . . .	415
Neuigkeiten . . . . .	415
MITTEILUNGEN DER VEREINE	
S. I. A. Basel, Jahresbericht . . . . .	416
G. E. P., Gruppe Lugano, Jahresbe- richt . . . . .	416

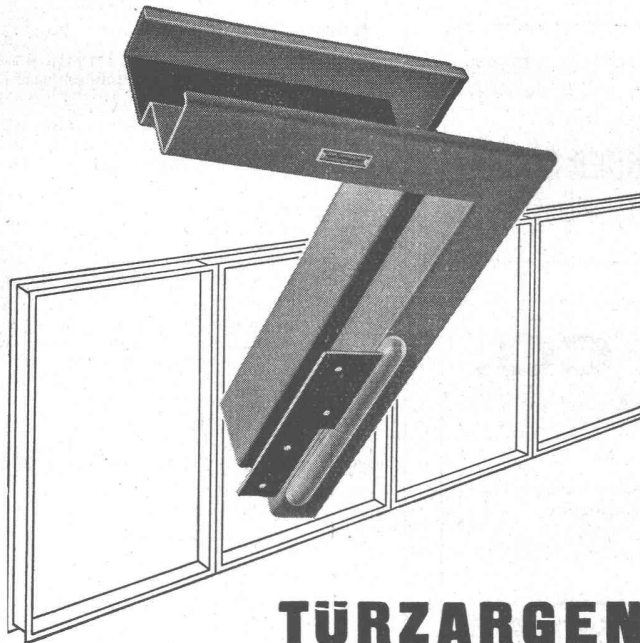
\* Bilder



# Wallerdichte Beläge

Spezial-Unternehmen:

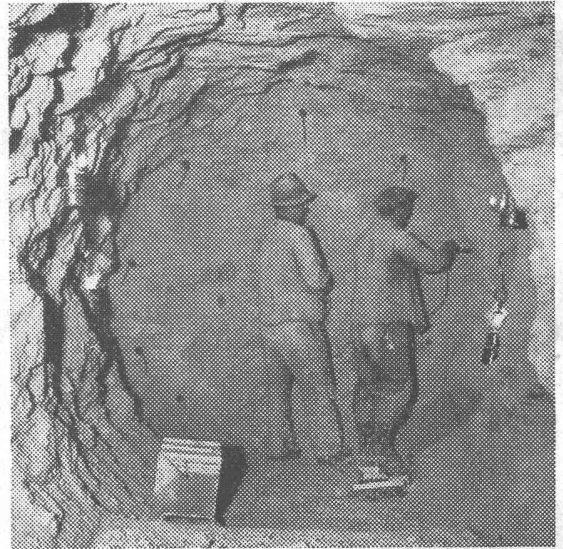
*Frick-Glass, Zürich-Altstetten*



## TÜRZARGEN

für alle Verwendungszwecke,  
in jeder beliebigen Profilierung,  
mit u. ohne Dichtungen

**GEBR. TUCHSCHMID**  
FRAUENFELD • ZÜRICH



## Stuag

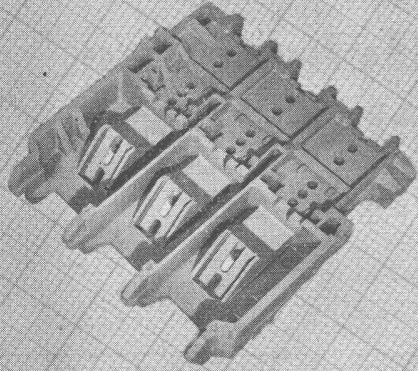
Schweiz. Strassenbau- und  
Tiefbau-Unternehmung A.G.

# WANNER

- VENTILATOREN
- LUFTHEIZAPPARATE
- LUFTFILTER
- LÜFTUNGSANLAGEN

Wanner & Co. A.-G. Horgen





**KONSTRUKTIONSTEILE**  
aus Kunstharz-Preßstoff

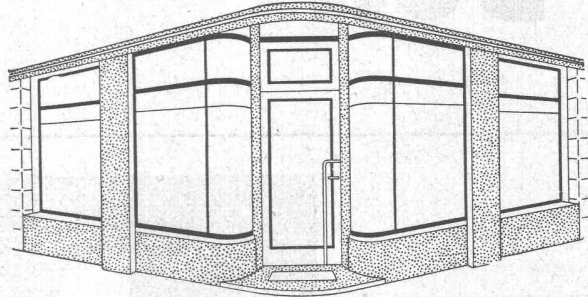
Für Apparatebau und Elektrotechnik

Nach Kundenzeichnungen

Bis zu den grössten Abmessungen

**MICAFIL AG. ZÜRICH**

*Pfander*



**Schaufenster**

Neuzeitliche Konstruktionen in allen Metallen  
als Spezialität

**PFANDER & CO. ZÜRICH**  
**METALL-KONSTRUKTIONEN**

Dübendorfstrasse 227 + Telephone 46 77 33

FÜR HÖCHSTE ANFORDERUNGEN

**SCHINDLER AUFZÜGE**

SCHINDLER & CO. A.G.  
LUZERN. GEGR. 1874



KRIENS  
**Bell**

**Stahlbau • Hebezeuge  
Transportanlagen  
Kunstharzpressen**

**Eternit**

**D**

**RUCKROHRE**

ETERNIT A.G.  
NIEDERURNEN  
TEL. (058) 41555

*sind korrosionssicher. Ihre  
glatten Wandungen bedingen einen  
sehr kleinen Fließwiderstand*

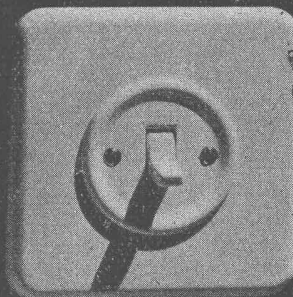
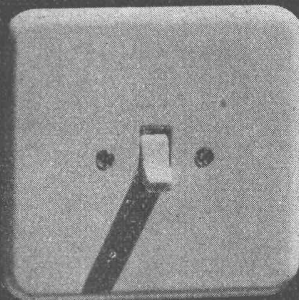
Die neuen Unterputz-Kippschalter

Serien 71300 / 75300

*Feller*



Adolf Feller AG. Horgen Fabrik elektrischer Apparate



**MINERALÖL-TANKS AUS EISENBETON  
SYSTEM BORSARI**

STEHEN SEIT 40 JAHREN UNUNTERBROCHEN IM GEBRAUCH

KEIN KORRODIEREN

KEIN ROSTEN

**HEIZÖL-TANKANLAGEN**

FÜR HANDEL, INDUSTRIE, GESCHÄFTSHÄUSER, VILLEN

TEL. (051) 24 96 18

**BORSARI & Co. ZOLLIKON-ZÜRICH**

GEGR. 1873

Soeben eingetroffen:



### Gummi-Knie- und Hüftstiefel

erstklassige Importqualität, mit extra starkem Gleitschutzprofil, saubere Konfektion, in allen Grössen lieferbar

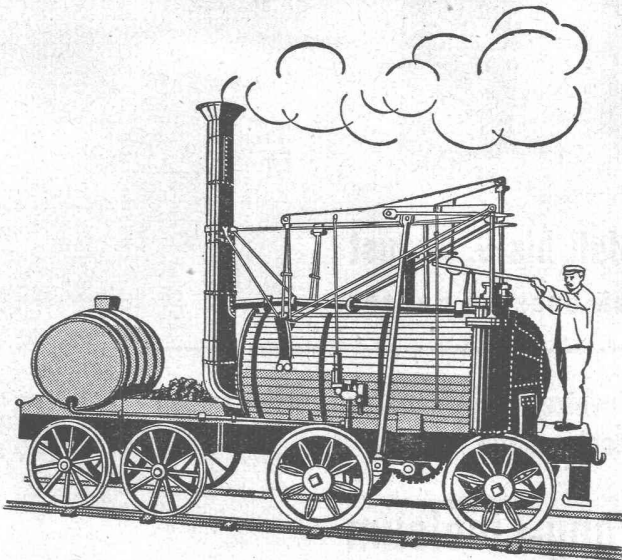
**GUMMIHAUS TROXLER, ZÜRICH**

Seidengasse 13

Telephon 25 77 68

*Gelenkketten jeder Art  
anerkannt gut u. preiswert  
Kettenräder*

**Gelenkketten A.G.** *gef. Preisliste verlangen*  
Tel. 7 20 96 **Hergiswil / Nid.**



Erste brauchbare Lokomotive, erbaut 1813 von Hedley

### Im Museum . . . aber Kessel für Zentralheizungen

sind noch nach gleichen Grundsätzen gebaut wie vor 100 Jahren, arbeiten mit Wärmeverlusten von 30—50%. Jedoch

## YGNIS

Zentralheizungskessel, automatisch für Oel und Kohle, erzielen ein bisher unerreichtes Auswerten der Brennstoffe, also

### rasche Amortisation

Verlangen Sie Prospekte

**YGNIS AG.** LÖWENSTRASSE 3 - LUZERN  
Telephon (041) 3 16 16

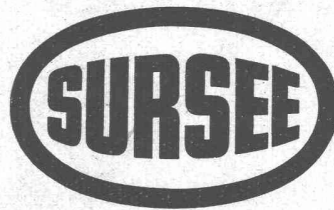
### Schuhkratzroste

normalisiert, Grössen 30x50 cm,  
40x60, 50x80, 60x100 cm,  
oder nach Mass.



Siegfried Keller + Co. Glasdachwerke  
Wallisellen-Zürich Tel. (051) 93 2114

MD



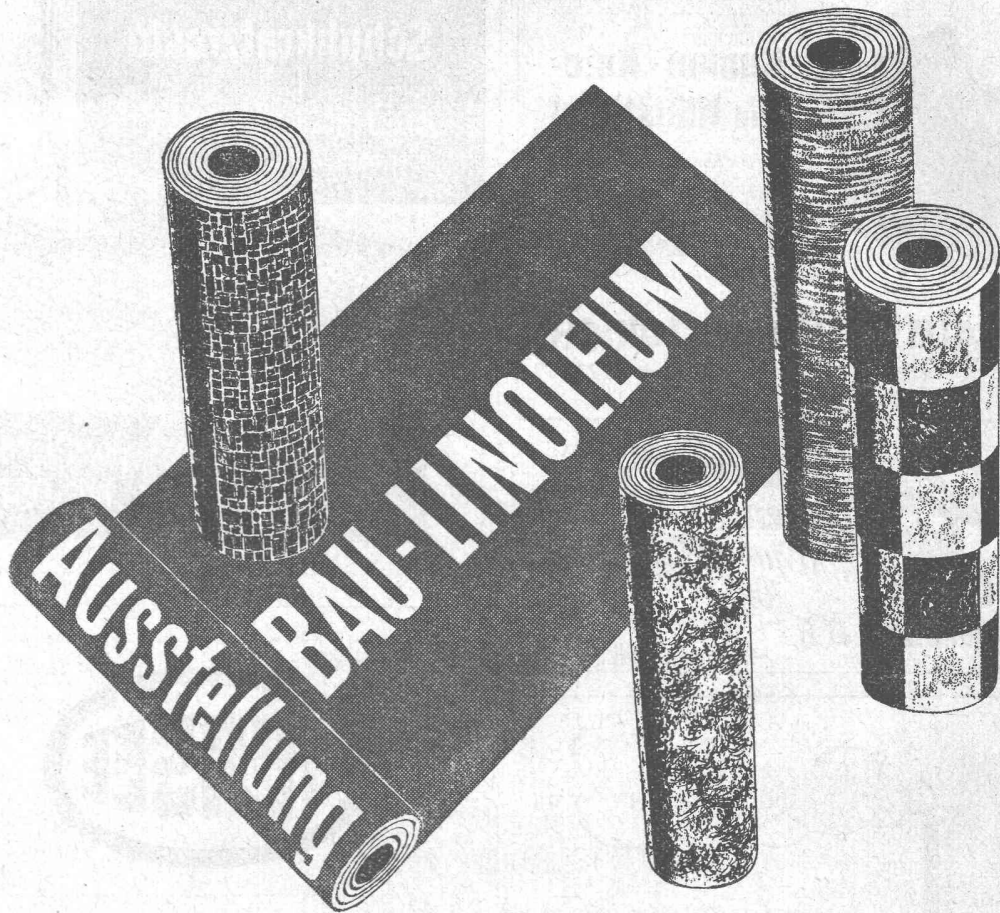
der neue elektrische Haushaltsherd  
unerreicht in der Form und seinen Vorteilen



**SURSEE-WERKE A.G. SURSEE**

Fabrik für Haushaltsherde und Grossküchenapparate Elektrisch-Gas-Holz/Kohlen  
Auskünfte und Offerten durch Installationsgeschäfte und Elektrizitätswerke oder direkt





vom 16. Juli bis 9. August  
im 2. Stock unseres Hauses

---

Ausser den bewährten schweizerischen Linoleumsorten zeigen wir vor allem das neue, hochwertige

### Armstrong-Linoleum

ein amerikanisches Erzeugnis von hervorragender Qualität, das in den Vereinigten Staaten in riesigen Mengen verlegt wird und sich seit Jahren bestens bewährt hat. Mit fachkundiger Beratung, unverbindlichen Kostenvoranschlägen, Mustern und Referenzen stehen wir jederzeit zur Verfügung.

Telephon-Nr. (051) 27 02 70, Ipsophon-Nr. (051) 25 95 00

# Jelmoli

GRANDS MAGASINS JELMOLI S.A., ZUERICH