

Objektyp: **Advertising**

Zeitschrift: **Schweizerische Bauzeitung**

Band (Jahr): **65 (1947)**

Heft 23

PDF erstellt am: **19.09.2024**

Nutzungsbedingungen

Die ETH-Bibliothek ist Anbieterin der digitalisierten Zeitschriften. Sie besitzt keine Urheberrechte an den Inhalten der Zeitschriften. Die Rechte liegen in der Regel bei den Herausgebern. Die auf der Plattform e-periodica veröffentlichten Dokumente stehen für nicht-kommerzielle Zwecke in Lehre und Forschung sowie für die private Nutzung frei zur Verfügung. Einzelne Dateien oder Ausdrucke aus diesem Angebot können zusammen mit diesen Nutzungsbedingungen und den korrekten Herkunftsbezeichnungen weitergegeben werden. Das Veröffentlichen von Bildern in Print- und Online-Publikationen ist nur mit vorheriger Genehmigung der Rechteinhaber erlaubt. Die systematische Speicherung von Teilen des elektronischen Angebots auf anderen Servern bedarf ebenfalls des schriftlichen Einverständnisses der Rechteinhaber.

Haftungsausschluss

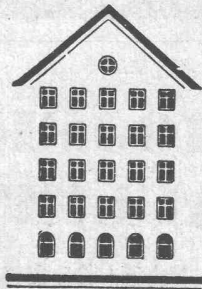
Alle Angaben erfolgen ohne Gewähr für Vollständigkeit oder Richtigkeit. Es wird keine Haftung übernommen für Schäden durch die Verwendung von Informationen aus diesem Online-Angebot oder durch das Fehlen von Informationen. Dies gilt auch für Inhalte Dritter, die über dieses Angebot zugänglich sind.

SCHWEIZERISCHE BAUZEITUNG

WOCHENSCHRIFT FÜR ARCHITEKTUR / INGENIEURWESEN / MASCHINENTECHNIK
 REVUE POLYTECHNIQUE SUISSE

ORGAN DES S.I.A. SCHWEIZERISCHER INGENIEUR- UND ARCHITEKTEN-VEREIN
 UND DER G.E.P. GESELLSCHAFT EHEMAL. STUDIERENDER DER EIDG. TECHN. HOCHSCHULE
 GEGRÜNDET 1883 VON ING. A. WALDNER / HERAUSGEGEBEN VON ING. W. JEGHER

Fenster



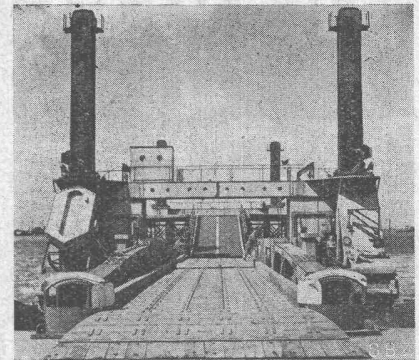
Kiefer Zürich

Verlag

W. Jegher & A. Ostertag, Dianastrasse 5,
 Zürich / Tel. 23 45 07 / Postcheck VIII 6110

Anzeigen-Verwaltung

Mosse - Annoncen AG., Limmatquai 94,
 Zürich / Tel. 32 68 17 / Postcheck VIII 1027



INHALT

Radaufhängung des geländegängigen Kraftfahrzeuges. Von *E. Klanner* . . . 299*

Zum Zürcher Bahnhof-Projekt . . . 302*

Die Invasions - Häfen. Von *E. Schmitter* . . . 303*

Invasions-Rollmaterial-Transport . . . 306*

Wettbewerb Verwaltungsbau Holligenareal . . . 307*

MITTEILUNGEN:

Stahlrohrbrücken englischer Seefestungen 309

Rekonstruktion Eisenbeton - Lagerhaus 310

Gas aus minderwertigen Brennstoffen 310

Arbeitsgemeinschaften an der E.T.H. 310

Britische Industrie-Messe 311

Internat. Bauernhaus-Kongress 311

Diesel - elektrische Lokomotive in Canada 311

WETTBEWERBE:

Bureau-Hochhaus in Brüssel 311

Schulhaus in Fryburg 312

LITERATUR:

Surveying / Breed & Hosmer 312

Geist und Stoff / Turrettini 312

Neuigkeiten 312

MITTEILUNGEN DER VEREINE:

S. I. A. Praktikanten-Austausch 312

G. E. P. Generalversammlung 1948 312

SVMT 140. Diskussionstag 312

VORTRAGSKALENDER 312

* bedeutet Bilder



Zeichentische „Architekt“
„Studio“
„Junior“

GEBRÜDER SCHOLL AG
Poststrasse 3 ZÜRICH Tel. (051) 23 76 80

Tiefbohr- und Baugesellschaft A.-G. Zürich-Bern

Grundwasserfassungen - Schnellfilter System „Peter“

Sondierbohrungen mit Entnahme ungestörter Bodenproben
Kernbohrungen im Fels - Injektionen

Durisol

BAUPLATTEN ohne und mit **ARMIERUNG** für **ISOLIERUNG**
AUSFACHUNG, DECKEN- und FLACHDACHKONSTRUKTIONEN
 grossflächige **DECKENHOURDIS, HOHLBLOCKMAUERSTEINE**

DURISOL AG. FÜR LEICHTBAUSTOFFE DIETIKON • TEL. 918665



GLASDÄCHER

in kittlosem System „KULLY“

GLASDACHWERKE OLTEN
A. KULLY, Dipl.-Ing., OLTEN GEGRÜNDET 1854
TEL. 539 01 und 02

TRIVERS

HOCHDRUCK-STAMPF-ASPHALT-PLATTEN



das beste Material
für
stark beanspruchte
Fabrikböden

BAUBEDARF ZÜRICH AG.
ZÜRICH



Wir fabrizieren
und liefern

schalldichte

TELEPHONKABINEN
TÜREN - FENSTER - WÄNDE

ANTIPHON A.G. Zürich 1 - Telephon (051) 32 15 00

PROJEKTE BAULEITUNG AUSFÜHRUNG

*von Schaltanlagen für Hoch- und Nieder-
spannung*

Transformatorstationen

Fernmess- und Fernsteuerungsanlagen

Kabelanlagen und Freileitungen

Bahn- und Trolleybusfahrleitungen

*Elektr. Anlagen für grössere Wohn-
bauten, Geschäftshäuser und Fabriken*

Installationskontrollen für Gemeinden

Gutachten und Expertisen

Saxer & Wieland, St. Gallen

Elektrotechn. Büro und Unternehmung

Telephon (071) 2 83 74

Burggraben 2

KLEIN-KRAN RACO

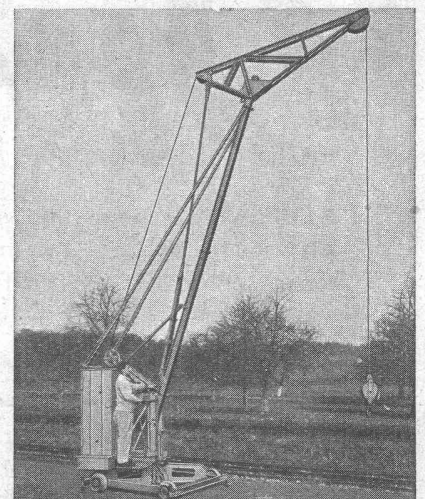
Diese hervorragend gute und von allen seinen vielen Besitzern bestens beurteilte Baumaschine eignet sich für alle Hubarbeiten im Hoch- und Tiefbau. Der Patent-Kleinkran RACO ist von grundsolider Bauart, zuverlässig im Betriebe, standsicher und sehr leistungsfähig.

Prospekte bereitwilligst.

Fabrikation und Verkauf durch

ROBERT AEBI & CIE., A.-G., ZÜRICH

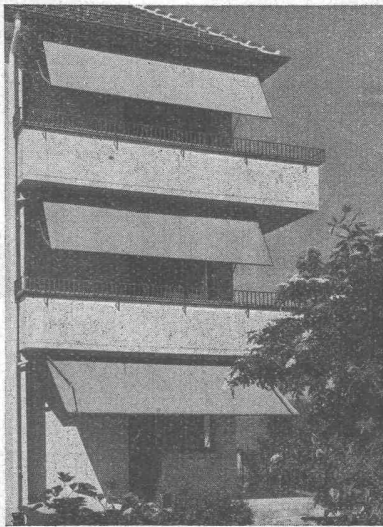
INGENIEURBUREAU UND MASCHINEN-FABRIK
ZWEIGNIEDERLASSUNG IN ZOLLIKOFEN





Grundwasser-Isolierungen

KASP. WINKLER & CIE., ZÜRICH-ALTSTETTEN
 Abt. für bituminöse, elastische Abdichtungen Tel. (051) 25 53 43



Schenker-Storen

Schönenwerd (Sol.) Tel. (064) 3 13 52

Vertretungen: Zürich: Tel. (051) 32 65 60
 Luzern: Tel. (041) 2 99 68
 Lausanne: Tel. (021) 3 45 47
 Lugano: Tel. (091) 2 22 13



Vibrieren
 heisst

TRILLOR

fachmännisch
Betonieren

KAUF + MIETE

Electro - Innen - Vibratore

TRILLOR

mit Tauch-Nadeln von 50 - 70 - 100 mm Ø

⊕ Patent — Schweizerfabrikat

Durch die **richtige Anwendung** der
 Vibration ersparen Sie sich Geld u. Zeit

STORRER & Co. ZÜRICH
 FLORASTRASSE 1 TEL. (051) 32 77 22

UTO-Kühlmaschinen A/G Zürich

Bremgartnerstrasse 62 - Telefon 33 40 33

Moderne vollautomatische
Kühlanlagen, Tief- und
Schnellgefrieranlagen,
gekühlt mit den speziell hier-
für konstruierten Hoch-
leistungs-Kompressoren

MAMMUT



Isolierstoff für Hoch- u. Tiefbau

Asphalt-Emulsion A/G Zürich

Telephon 25 88 66

erstellt zuverlässig

Löwenstrasse 11



Teerfreie Dachpappe

Terrassen, Flachdächer, Grundwasser-Isolierungen

SIEB- U. FESTSTOFFZERKLEINERUNGSMASCHINE

COMMINUTOR

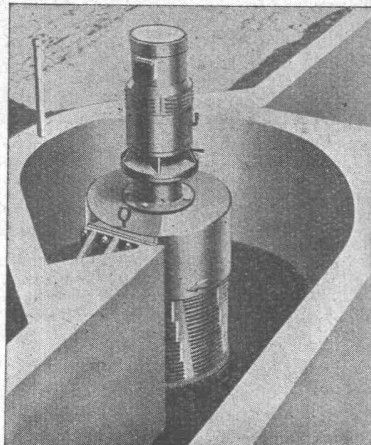
MODERNE ABWASSERBEHANDLUNG

FÜR KLÄRANLAGEN
UND
PUMPSTATIONEN

*

ERSETZT RECHENANLAGEN
KEINE VERSTOPFUNG VON
PUMPEN UND LEITUNGEN

TYPEN FÜR JEDE LEISTUNG
GERINGER
KRAFTVERBRAUCH



VERTRIEB FÜR DIE SCHWEIZ:

PISTA S.A.
GENÈVE - JONCTION

TEL. 5 53 93 - 94

Eloxierung schützt Leichtmetall

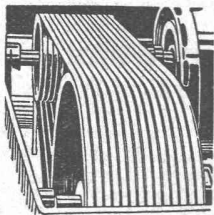
gegen chemische und
mechanische Einflüsse

Dekorative Effekte
durch Färbung

DORNIER



DORNIER-WERKE A. G.
Altenrhein b. Rorschach
Tel. (071) 4 23 77



Leder und Gummi

Keilriemen / Treibriemen / Transportbänder

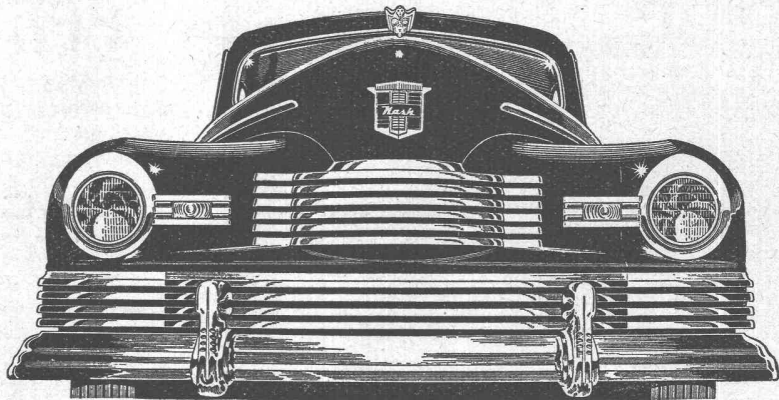
ADOLF SCHLATTER AG. ZÜRICH Stampfenbachstr. 73 Tel. (051) 26 17 86

Beton - Christen

W.Christen & Cie Zementwarenfabrik Basel Tel 2 88 80

Ueber 800 Katalogartikel
und jede Spezialausführung für
Hoch-, Tief- und Gartenbau.
Verlangen Sie unsere Offerten.

Warum Nash?

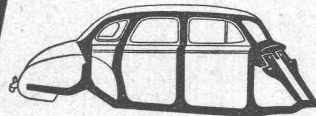


Weil es kein anderes, ebenso grosses und geräumiges 5/6plätziges Automobil gibt, das mit gleichviel Benzin ebenso weit fährt. (Nash Sieger im letzten Gilmore-Sparsamkeitswettbewerb von Los Angeles nach dem Grand Canon.)

Weil es kein amerikanisches Automobil gibt, dessen Bauart so viele Vorzüge in sich vereinigt und in den kommenden Jahren auch für andere Fabriken richtungweisend sein wird.

Weil kein anderer Wagen spezifisch hohe Motorleistung, ausgezeichnete Strassenhaltung und spielend leichte Lenkung mit dem aussergewöhnlichen Komfort verbindet, wie ihn die automatische Nash-Luftkonditionierungs-Anlage bietet.

Weil Nash sich auch äusserlich durch die Gediegenheit seiner zeitgemässen Form auszeichnet und wegen dem ungewöhnlich sparsamen Benzinverbrauch, der niedrigen Steuer-PS-Zahl und dem vernünftigen Anschaffungspreis einer der interessantesten und wirtschaftlichsten grossen Wagen überhaupt ist.



Die selbsttragende Karosserie

bildet ein den Belastungs- und Kraftübertragungsaufgaben sorgfältig angepasstes Fachwerk kasten- und U-förmiger Stahlprofile, die unter sich und mit den Stahlblechen der Aussenhaut an über 8000 Schweisspunkten verbunden sind.

Neben der Ausmerzung von 200 kg totem Gewicht besitzt diese aussergewöhnlich starre Einheit eine um rund 60% höhere Verwindungsfestigkeit als Karosserien herkömmlicher Bauart.

Grösste Geräumigkeit, breite Türen und ein tieferliegender Schwerpunkt sind weitere Vorzüge der Nash-Karosserie, die ihrerseits einen wesentlichen Beitrag an die hohe Fahrsicherheit und den einzigartigen Komfort des Nash „600“ und „Ambassador“ leistet.

Generalvertretung für die Schweiz:

Automobilwerke FRANZ AG., ZÜRICH

Badenerstrasse 313, Telephone (051) 272755

Der Zeit voran mit **Nash**

BAUBESCHLÄGE MÖBELBESCHLÄGE WERKZEUGE

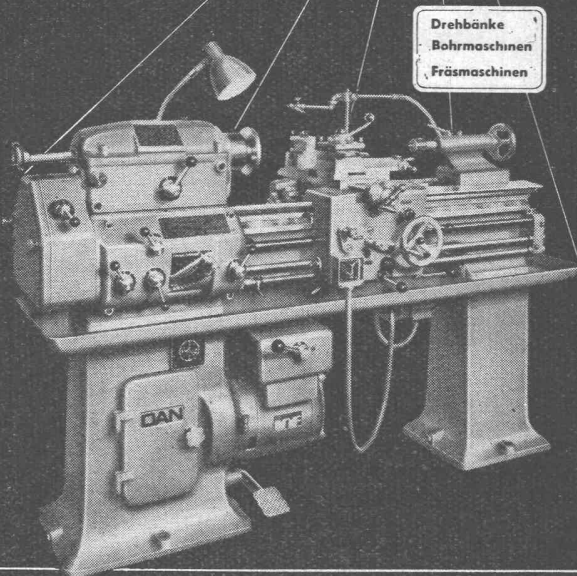
Besichtigen Sie bitte meine Ausstellung in der
Baumuster-Centrale, Talstrasse 9

F. Bender.

ZÜRICH, Oberdorfstrasse 9 und 10, Tel. 32 71 92

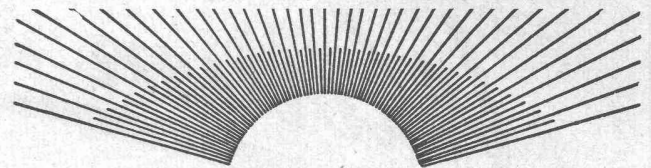
CHRISTEN

PRÄZISIONS- WERKZEUGMASCHINEN



CHRISTEN & CO. AG., BERN (SCHWEIZ)

ZEUGHAUSGASSE 17 TELEPHON (031) 2 56 11 TELEGRAMME: CHRISTENCO



PFRUNDERLICHT

Der Umstand, dass beim Projektieren einer Beleuchtung nie alle Faktoren zahlenmässig erfassbar sind, bedingt gerade, soviel als möglich mathematisch zu ergründen. - Mein Projekt verpflichtet Sie nicht, mich als Lieferanten beizuziehen.

OSCAR PFRUNDER

Neutrale Beratung für und Ausführung von Industrie-,
Büro- und Ladenbeleuchtung

Zürich 1, Löwenstrasse 59, Telefon (051) 25 11 13

SCHIEBETORE



Neuzeitliche Konstruktion, einfach, solid, billig, für
Garagen, Lagerhäuser etc.

Weitere Spezialitäten: Pat. Kipptore, pat. gekuppelte
Flügeltore mit automatischer Arretierung. - Prospekte.

H. KISSLING Eisenbau A.G. BERN



Gurtengasse 3, Tel. 200 82

Bezugsquellen nennt
Ihnen unser neutraler
Fachmann

BOVARD & CO.

PATENTE
MARKEN
GUTACHTEN

BERN BOLLWERK 15 TEL. 24903
24904

Techn. Leiter: F. BOVARD, Ing. Früher Prüfer ↕ Patentamt

BETRIEBS-UNTERSUCHUNGEN GUTACHTEN

für wärme- und lufttechnische Anlagen

Institut für Wärmewirtschaft, W. Häusler, Ing.

Ceresstrasse 27, Zürich Tel. (051) 24 24 94

Eigenes modernes Labor und Spezial-Mess-
instrumente für auswärtige Untersuchungen

Holzpflaster-Beläge

für Fabriken und
Werkstätten

warm, gleitsicher
unverwüsthch



W. KUNZ Ingenieurbüro, Zürich, Langstr. 80, Tel. (051) 27 49 49