

Objektyp: **FrontMatter**

Zeitschrift: **Schweizerische Bauzeitung**

Band (Jahr): **65 (1947)**

Heft 23

PDF erstellt am: **26.09.2024**

### **Nutzungsbedingungen**

Die ETH-Bibliothek ist Anbieterin der digitalisierten Zeitschriften. Sie besitzt keine Urheberrechte an den Inhalten der Zeitschriften. Die Rechte liegen in der Regel bei den Herausgebern. Die auf der Plattform e-periodica veröffentlichten Dokumente stehen für nicht-kommerzielle Zwecke in Lehre und Forschung sowie für die private Nutzung frei zur Verfügung. Einzelne Dateien oder Ausdrucke aus diesem Angebot können zusammen mit diesen Nutzungsbedingungen und den korrekten Herkunftsbezeichnungen weitergegeben werden. Das Veröffentlichen von Bildern in Print- und Online-Publikationen ist nur mit vorheriger Genehmigung der Rechteinhaber erlaubt. Die systematische Speicherung von Teilen des elektronischen Angebots auf anderen Servern bedarf ebenfalls des schriftlichen Einverständnisses der Rechteinhaber.

### **Haftungsausschluss**

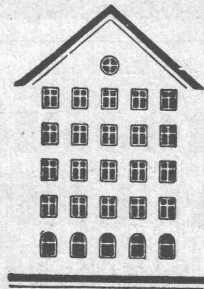
Alle Angaben erfolgen ohne Gewähr für Vollständigkeit oder Richtigkeit. Es wird keine Haftung übernommen für Schäden durch die Verwendung von Informationen aus diesem Online-Angebot oder durch das Fehlen von Informationen. Dies gilt auch für Inhalte Dritter, die über dieses Angebot zugänglich sind.

# SCHWEIZERISCHE BAUZEITUNG

WOCHENSCHRIFT FÜR ARCHITEKTUR / INGENIEURWESEN / MASCHINENTECHNIK  
REVUE POLYTECHNIQUE SUISSE

ORGAN DES S.I.A. SCHWEIZERISCHER INGENIEUR- UND ARCHITEKTEN-VEREIN  
UND DER G.E.P. GESELLSCHAFT EHEMAL. STUDIERENDER DER EIDG. TECHN. HOCHSCHULE  
GEGRÜNDET 1883 VON ING. A. WALDNER / HERAUSGEGEBEN VON ING. W. JEGHER

*Fenster*



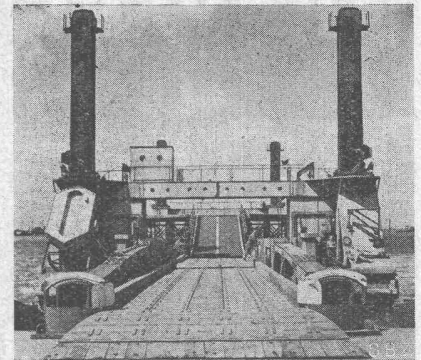
*Kiefer Zürich*

**Verlag**

W. Jegher & A. Ostertag, Dianastrasse 5,  
Zürich / Tel. 23 45 07 / Postcheck VIII 6110

**Anzeigen-Verwaltung**

Mosse - Annoncen AG., Limmatquai 94,  
Zürich / Tel. 32 68 17 / Postcheck VIII 1027



**INHALT**

Radaufhängung des geländegängigen Kraftfahrzeuges. Von E. Klanner . . . 299\*

Zum Zürcher Bahnhof-Projekt . . . 302\*

Die Invasions - Häfen. Von E. Schmitter . . . 303\*

Invasions-Rollmaterial-Transport . . . 306\*

Wettbewerb Verwaltungsbau Holligenareal . . . 307\*

**MITTEILUNGEN:**

Stahlrohrbrücken englischer Seefestungen . . . . . 309

Rekonstruktion Eisenbeton - Lagerhaus . . . . . 310

Gas aus minderwertigen Brennstoffen . . . . . 310

Arbeitsgemeinschaften an der E.T.H . . . . . 310

Britische Industrie-Messe . . . . . 311

Internat. Bauernhaus-Kongress . . . . . 311

Diesel - elektrische Lokomotive in Canada . . . . . 311

**WETTBEWERBE:**

Bureau-Hochhaus in Brüssel . . . . . 311

Schulhaus in Fryburg . . . . . 312

**LITERATUR:**

Surveying / Breed & Hosmer . . . . . 312

Geist und Stoff / Turrettini . . . . . 312

Neuigkeiten . . . . . 312

**MITTEILUNGEN DER VEREINE:**

S. I. A. Praktikanten-Austausch . . . . . 312

G. E. P. Generalversammlung 1948 . . . . . 312

SVMT 140. Diskussionstag . . . . . 312

VORTRAGSKALENDER . . . . . 312

\* bedeutet Bilder



Zeichentische „Architekt“  
„Studio“  
„Junior“

**GEBRÜDER SCHOLL AG**  
Poststrasse 3 ZÜRICH Tel. (051) 23 76 80

**Tiefbohr- und Baugesellschaft A.-G. Zürich-Bern**

**Grundwasserfassungen - Schnellfilter System „Peter“**

Sondierbohrungen mit Entnahme ungestörter Bodenproben  
Kernbohrungen im Fels - Injektionen



**BAUPLATTEN ohne und mit ARMIERUNG für ISOLIERUNG  
AUSFACHUNG, DECKEN- und FLACHDACHKONSTRUKTIONEN  
grossflächige DECKENHOURDIS, HOHLBLOCKMAUERSTEINE**

**DURISOL AG. FÜR LEICHTBAUSTOFFE DIETIKON • TEL. 918665**