

Objektyp: **Advertising**

Zeitschrift: **Schweizerische Bauzeitung**

Band (Jahr): **127/128 (1946)**

Heft 11

PDF erstellt am: **25.09.2024**

Nutzungsbedingungen

Die ETH-Bibliothek ist Anbieterin der digitalisierten Zeitschriften. Sie besitzt keine Urheberrechte an den Inhalten der Zeitschriften. Die Rechte liegen in der Regel bei den Herausgebern. Die auf der Plattform e-periodica veröffentlichten Dokumente stehen für nicht-kommerzielle Zwecke in Lehre und Forschung sowie für die private Nutzung frei zur Verfügung. Einzelne Dateien oder Ausdrucke aus diesem Angebot können zusammen mit diesen Nutzungsbedingungen und den korrekten Herkunftsbezeichnungen weitergegeben werden. Das Veröffentlichen von Bildern in Print- und Online-Publikationen ist nur mit vorheriger Genehmigung der Rechteinhaber erlaubt. Die systematische Speicherung von Teilen des elektronischen Angebots auf anderen Servern bedarf ebenfalls des schriftlichen Einverständnisses der Rechteinhaber.

Haftungsausschluss

Alle Angaben erfolgen ohne Gewähr für Vollständigkeit oder Richtigkeit. Es wird keine Haftung übernommen für Schäden durch die Verwendung von Informationen aus diesem Online-Angebot oder durch das Fehlen von Informationen. Dies gilt auch für Inhalte Dritter, die über dieses Angebot zugänglich sind.

SCHWEIZERISCHE BAUZEITUNG

WOCHENSCHRIFT FÜR ARCHITEKTUR / INGENIEURWESEN / MASCHINENTECHNIK
REVUE POLYTECHNIQUE SUISSE

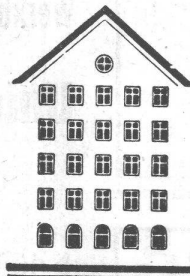
ORGAN DES SCHWEIZERISCHEN INGENIEUR- UND ARCHITEKTEN-VEREINS
UND DER GESELLSCHAFT EHEMAL. STUDIERENDER DER EIDG. TECHN. HOCHSCHULE
GEGRÜNDET 1883 VON ING. A. WALDNER / HERAUSGEGEBEN VON ING. W. JEGHER

S.I.A.- u. G.E.P.-Mitgl., 5. Verlag; Schweiz 40 Fr.,
Ausland 48 Fr. jährl.; Nicht-Mitglieder: Schweiz
48 Fr.; Ausland 60 Fr., postamtlich abonniert
48 Fr. zuzüglich Gebühren. / Einzel-Nr. Fr. 1.20

VERLAG W. JEGHER, ZÜRICH
Dianastrasse 5 / Postcheck VIII 6110
Telephon: 234507 ■ In Kommission
bei Rascher & Cie., Zürich u. Leipzig

Anzeigen durch MOSSE-ANNONCEN AG.,
Zürich, Limmatquai 94 - Basel, Marktplatz 18
Anzeigenpreis: Ganze Seite 240 Fr., Seitenteile
nach Tarif - Teuerungszuschlag zur Zeit 15%

Fenster



Kiefer Zürich



ING. MAX GREUTER & CIE. ZÜRICH 8
INJEKTIONS- UND GUNIT-ARBEITEN TIEFBOHRUNGEN

HCH. **LIER**

Deckenheizungen System Crittall
Heisswasser-Heizungen
Umbau bestehender Dampfanlagen in Heiss-
wasser • Abwärmeanlagen

HEIZUNGS INGENIEUR S.I.A. **ZÜRICH 4** Badenerstr. 440 Tel. 23.92.05

TIEFBAU · STRASSENBAU · INDUSTRIEBÖDEN · ANSCHLUSSGELEISE

WALO BERTSCHINGER

BAUNTERNEHMUNG ZÜRICH

**BAUBESCHLÄGE
MÖBELBESCHLÄGE
WERKZEUGE**

Besichtigen Sie bitte meine Ausstellung in der Baumuster-Centrale, Talstrasse 9

F. Bender.

ZÜRICH, Oberdorfstrasse 9 und 10, Tel. 32 71 92



Funktions-Prinzip und Ausführung der Gebert-Spülapparate sind vorbildlich und unübertroffen

Gebert & Cie. Rapperswil bei Zürich

Lieferbar durch die Grossisten der sanitären Branche

Ordnung im Betrieb
durch
UNION-
Werkzeugschränke
und
Werkbankschubladen



Union-Kassenfabrik A.-G.
ZÜRICH - ALBISRIEDEN

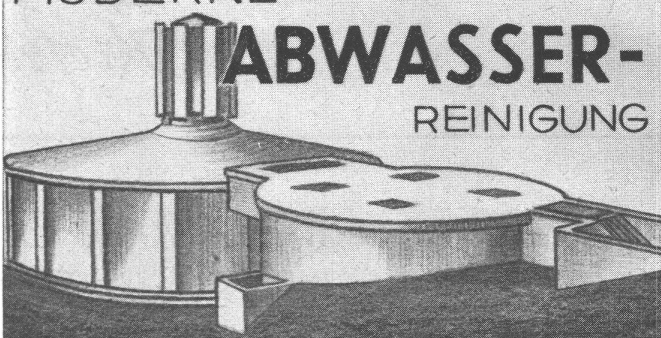
Telephon 25 17 58



**B. ZÖLLIG
SÖHNE
Holz-
Konstruktionen
ARBON**

Spezialität:
**AUSFÜHRUNG in der
HETZERBAUWEISE**
FÜR LAGER-, TURN- UND
FABRIKHALLEN
LEHRGERÜSTE UND KIRCHEN
RISSFREIE SÄULEN

MODERNE
**ABWASSER-
REINIGUNG**

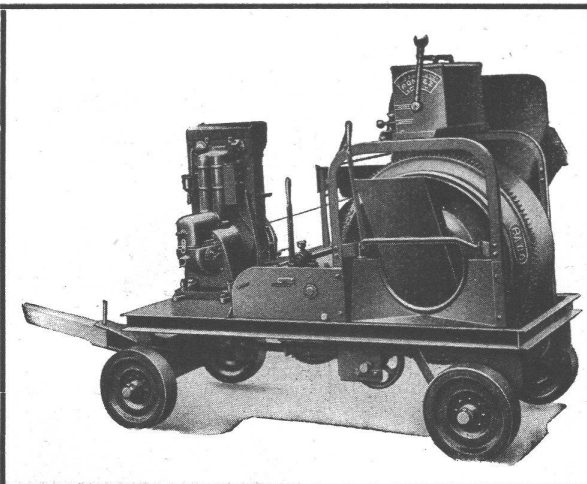


PISTA A.-G. GENÈVE
CASE POSTALE JONCTION

W. GLASER
DIPL. ING.
HOCH & TIEFBAU
SCHLIEREN, ZÜRICH

NEONIT das moderne Bindemittel mit breitester Verwendungsmöglichkeit für Anstriche in allen Zweigen des Maler- und Baugewerbes

Hermann A. Wünsche K. G., Zürich Albisriedenstrasse 357
Telephon 25 28 78



Der Anspruchvollste findet sich befriedigt

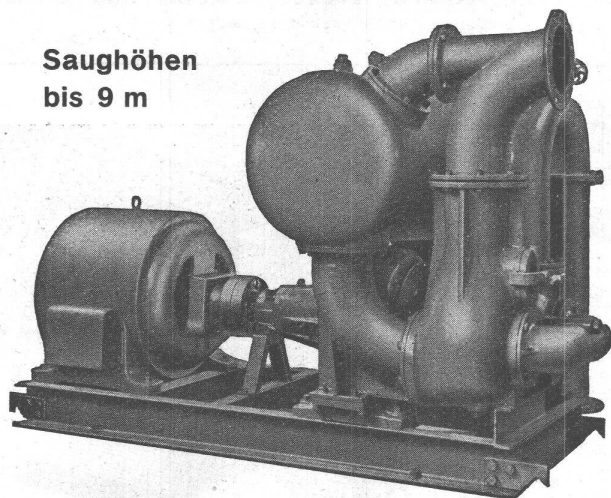
durch die hervorragende Ausführung der RACO - von ROLL - Betonmischer. Diese Maschinen sind auf vielen hundert Bauplätzen anzutreffen, wo solche ihre betriebssichere und überlegene Arbeitsweise täglich bestätigen. — Nicht nur ins Auge gefällig, sondern auch stark und lebensfähig. Mit patentiertem Wassermesser Rondez unerreicht in Einfachheit u. Betriebssicherheit.

ROBERT AEBI & CIE., A.-G., ZÜRICH
Ingenieurbureau-Maschinenfabrik
Telephon 23 17 50
Zweigniederlassung in Zollikofen/Bern

Selbstansaugende, ventillose

Baupumpen

System Lauchenaer

Saughöhen
bis 9 m

Leistungen 1 bis 500 Liter/Sek. Kein Bodenventil. Keine Klappe im Saugstutzen. Keine Hilfs-Vakuum-Pumpe. Jederzeitiges automatisches Ansaugen auch nach Luft-eintritt im Saugrohr. Keine reibenden, sich abnützenden Dichtungsflächen, daher unempfindlich, gegen Sand, Schlamm und Kies.

Maschinenfabrik a. S. Sihl G. Zürich

Gegründet 1871

Telephon (051) 2335 14

Schlieren

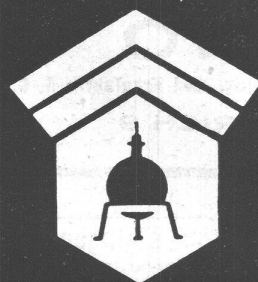
Aufzüge

- modern
- zuverlässig
- ruhig
- betriebssicher
- leistungsfähig

Wir beraten Sie gerne

Schweiz. Wagons- und Aufzügefabrik A.-G.
Schlieren-Zürich

Tel. 91 74 11



Wallerdichte Beläge

Spezial-Unternehmen:

Frick-Glass, Zürich-Altstetten

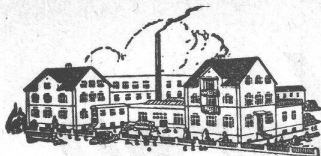
RUSTON-BUCYRUS

LTD. FABRIK VON RAUPENBAGGERN IN
LINCOLN ENGLAND

bringt hiermit allen Interessenten zur Kenntnis, dass **keine** Raupenbagger, die in der Schweiz gebaut wurden, auf Grund einer Vereinbarung mit RUSTON-BUCYRUS fabriziert worden sind, und dass **nie** eine Anfrage für diese Fabrikation an sie gerichtet wurde.



RUSTON-BUCYRUS, Mod. 10 RB 300 L

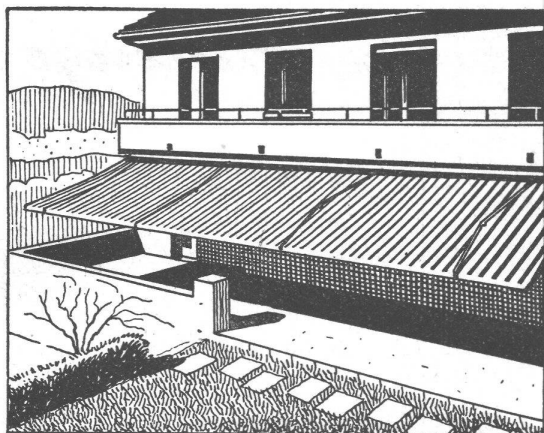


Gegründet 1886

ED. BRUN, WÄDENSWIL

Telephon 956.802 Telegramme: Brun

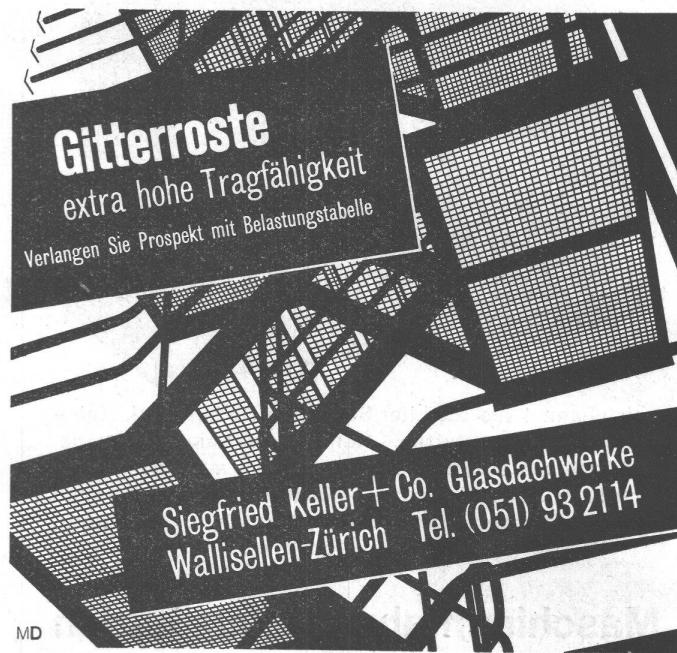
Aelteste Spezialfabrik für Härte-Löt-Schweissprodukte, Autogen-Zusatzmaterialien, Lager-Kühlfette, Lager-Kühlöl, Technische Öle und Fette
 Oel-Import en gros - Verlangen Sie Vertreterbesuch



Schenker Storen

EMIL SCHENKER A.-G. - Storenfabrik

SCHÖNENWERD (Sol.) ZÜRICH, Nüscherstr. 30
 Telephon (064) 31352 Telephon (051) 23 90 40



Gitterroste

extra hohe Tragfähigkeit
 Verlangen Sie Prospekt mit Belastungstabelle

Siegfried Keller + Co. Glasdachwerke
 Wallisellen-Zürich Tel. (051) 93 2114

MD

UTO-Aufzüge

Moderne Ausführung

Geräuschloser Lauf

Grösste Unfallsicherheit

UTO

Aufzug- und Kranfabrik A.-G.
 ZÜRICH 9

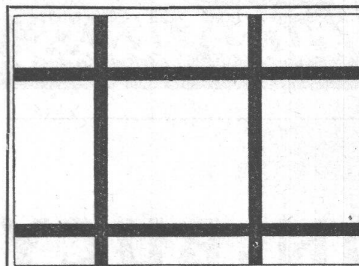
Mit grossem Erfolg wird meine

„Kranzit“-Innenbeize

verarbeitet. Das gebeizte Holz ohne Ueberzug kann mit Seife und Sodawasser mit der Bürste gereinigt werden, ohne der Beizung zu schaden.

Verlangen Sie bitte Muster und Prospekte

Frid. Kränzlin, Luzern, Blumenrain 10, Tel. (041) 2 30 85



Beton - Einlagegewebe

roh und feuerverzinkt, in diversen Drahtstärken. Vorzügliche Armierung von Zementkonstruktionen. Einsparung von Rundeseisen.

Weitere Bauspezialitäten: Drahtziegelgewebe; Streckrabitz; Drahtgeflechte.

SCHWEIZ. DRAHTZIEGELFABRIK A.-G., LOTZWIL (Bern)
 Tel. 6 01 78

TELEPHON 24 67 96

HEINRICH WAGNER & CO

LACK - U. FARBENFABRIK

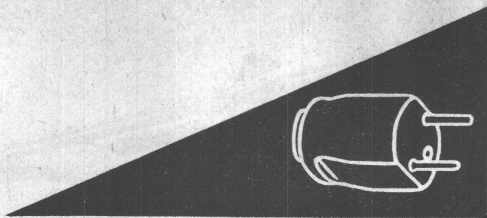
LACK- UND FARBENFABRIK
 OBERFLÄCHENTECHNIK
 TEXTILBEHANDLUNG

ZÜRICH 8, Dufourstrasse 48

GENERALVERTRETER v. E. J. DU PONT DE NEMOURS CO.

Bedarf für Baugewerbe, Metall- und Möbelindustrie
 zum Grundieren, Tauchen, Streichen, Spritzen

Nitrobasis - Kunstharzbasis - Chlorkautschukbasis



Feller

Adolf Feller A.G. Horgen Fabrik elektrischer Apparate



NIVELLIER-INSTRUMENTE
für jeden Zweck

Genauigkeit auf 1 km:
N I ± 5 mm
N II ± 2,5 mm
N III ± 0,25 mm

Sofort lieferbar.

N I und N II auch mit
Horizontalkreis 360° oder 400°

WILD
HEERBRUGG

Verkaufs-A.-G. Heinrich Wild's geodätische Instrumente
HEERBRUGG Telefon 7 22 95

Contraphon
Isoliermatte

gegen **KÄLTE
HITZE
LÄRM**

FRITZ LANDOLT
NÄFELS *Aktion-Gesellschaft*

TURBINES HYDRAULIQUES

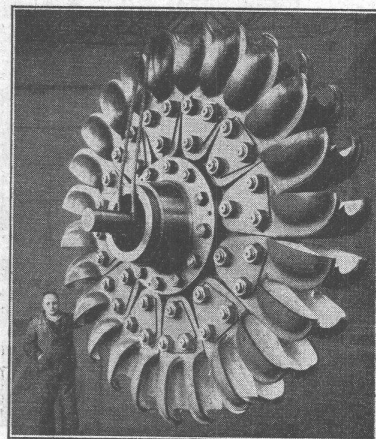
POUR TOUTES CHUTES ET TOUS DÉBITS

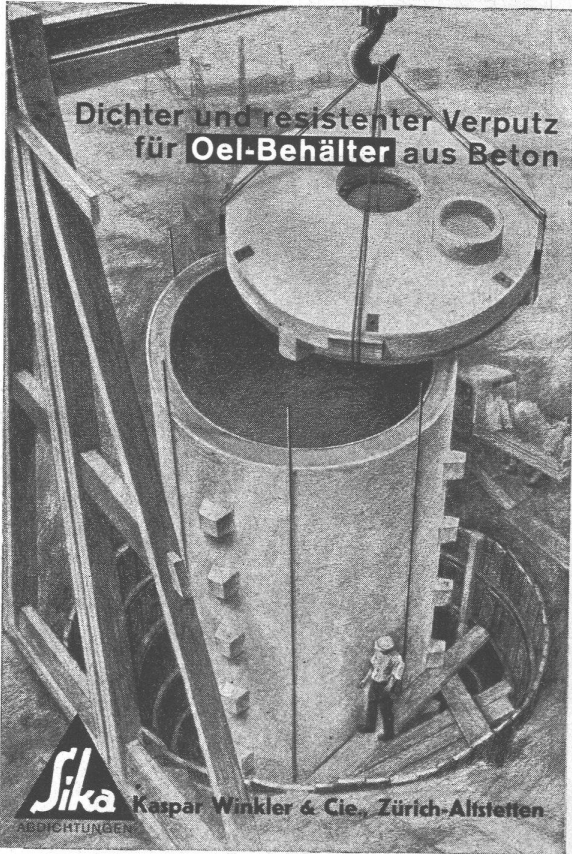
MODERNISATION
DE TOUTE INSTALLATION
HYDRO-ÉLECTRIQUE
ANCIENNE

ROUE D'UN GROUPE
DE 60 000 CH
CHÛTE 640 MÈTRES

ATELIERS DES CHARMILLES S.A. GENÈVE

CHARMILLES



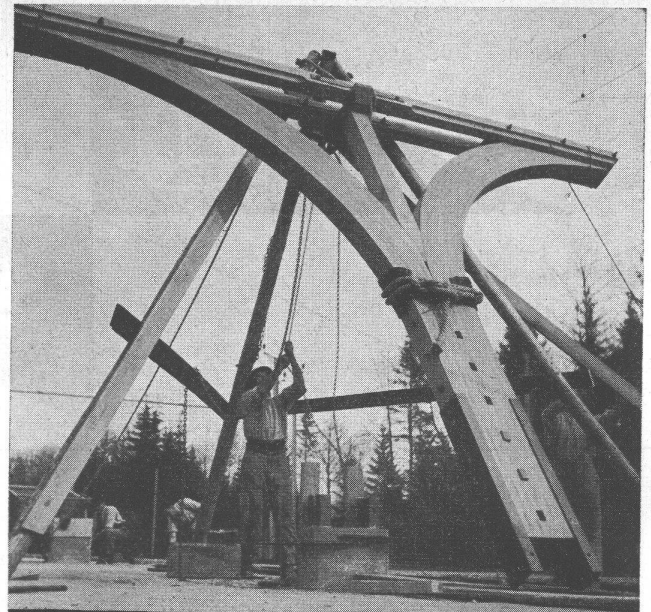


Dichter und resistenter Verputz für **Oel-Behälter** aus Beton



Kaspar Winkler & Cie., Zürich-Altstetten

ABDICHTUNGEN

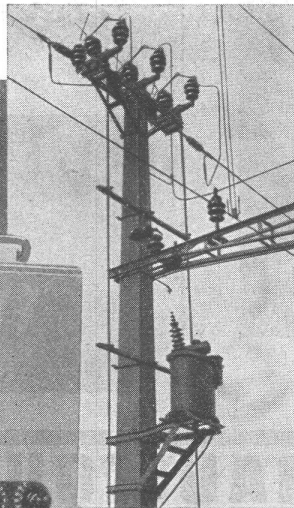
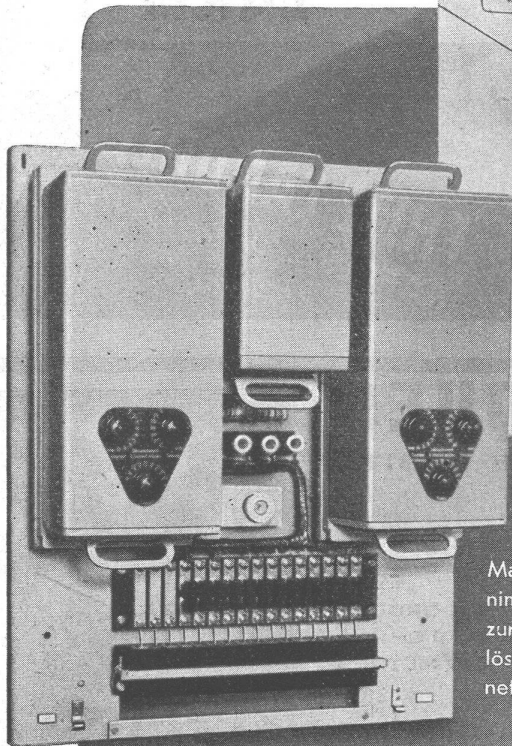


Hetzerträger für
Perrondach Bahnhof Ramsei
Ersteller: Firma
Gribi & Co. A.G., Burgdorf

Wetterfeste Verleimungen mit

Melocol

C I B A Aktiengesellschaft, Basel



**ALBISWERK
ZÜRICH A.G.**

**ALBIS-FERNWIRK
ANLAGEN**

Für rasche und sichere Uebertragung von Steuerbefehlen sind zuverlässige Schaltelemente Vorbedingung.

Unsere Fernwirkanlagen sind auf den in der Telefonautomatik vielfach erprobten Einzelleilen aufgebaut.

Maximalstrom- und Minimalspannungs- Relais zur automafischen Auslösung von Fahrleitungsnetzschaltern bei SBB Bahnhöfen.

VERTRIEB DURCH: SIEMENS ELEKTRIZITÄTS-ERZEUGNISSE A.-G., ZÜRICH, BERN, LAUSANNE